



memo

Resultaten akoestisch onderzoek op referentiepunten
A27 knooppunt Gorinchem – N214

Datum
21 augustus 2019

Uitgevoerd onderzoek toets geluidproductieplafonds

Type onderzoek	Tijdelijke ontheffing
Zichtjaar	2021
Brongegevens	Intensiteiten 2018 op basis van INWEVA2018 en de meest recente beschikbare korte en middellange termijn prognose van het CPB en het KiM ¹
Registerdataset	17 juli 2019
Software	Silence 4, versie 4.3
Uitgevoerd onderzoek	<ul style="list-style-type: none">- Berekening van de geluidproductie in 2018 met de vigerende snelheden- Toepassen van het groeicijfer voor 2021 op de geluidproductie in 2018 conform de Middellange Termijn prognose- Toepassen van de onzekerheidsmarge van 0,5 dB- Bepalen van de ontheffingswaarde en de referentiepunten waarvoor een ontheffing moet worden aangevraagd

Bijlagen onderzoek toets geluidproductieplafonds

Invoergegevens wegen binnen het projectgebied	
Tabel invoergegevens wegen	
Figuren register en project algemeen	
GPP_RPA_1	Register, wegdektypes en ligging referentiepunten
GPP_RPA_2	Register, ligging schermen
GPP_RPA_3	Project, ligging wegen met nummer en projectgebied
GPP_RPA_4	Project, rekensnelheden wegvakken
Figuren Tijdelijke ontheffing (TO)	
GPP_TO_1	Resultaten toets geluidproductieplafonds
GPP_TO_2	Ligging referentiepunten en gevraagde ontheffingswaarde
GPP_TO_3	Referentiepuntnummers voor aanvraag tijdelijke ontheffing

¹ trendprognose-wegverkeer-2019-2024-voor-rws, mei 2019

Algemene gegevens

Voor het verkennend akoestisch onderzoek op referentiepunten zijn een aantal invoergegevens voor de verschillende Stappen gelijk. Deze gegevens zijn weergegeven in de volgende figuren:

"GPP_RPA_1", weergave van de wegdektypes en referentiepunten in het register.

"GPP_RPA_2", weergave van de ligging van de schermen in het register.

"GPP_RPA_3", weergave van het projectgebied en de wegen binnen dit gebied met nummering conform de invoergegevens uit de bijlage.

"GPP_RPA_4", weergave van de rekensnelheden binnen het projectgebied conform invoergegevens bijlage.

Rekenresultaten 2021

Rijkswaterstaat West-
Nederland Zuid
District Zuid

Tabel 1 bevat het huidige GPP, de geluidproductie in 2018 en de vanuit 2018 geïnterpoleerde waarde voor 2021 (inclusief onzekerheidsmarge). Daarnaast is de verschilwaarde weergegeven tussen de geïnterpoleerde waarde voor 2021 en het huidige GPP. De verschilwaarden behorende bij deze berekening zijn opgenomen in figuur 'GPP_TO_1'.

Datum
21 augustus 2019

De resultaten van 2021 zijn gebaseerd op de resultaten van de geluidberekening voor de nalevingsrapportage over 2018. De brongegevens van de weg die gebruikt zijn voor de berekening over jaar 2018 zijn in bijlage 1 opgenomen.

De geluidproductie in het jaar 2018 is berekend met behulp van de intensiteiten afkomstig uit INWEVA 2018. Op basis van de geluidproductie in het jaar 2018 is vervolgens een berekening uitgevoerd om de geluidproductie voor het jaar 2021 te bepalen. Daarvoor is uitgegaan van de vigerende korte termijn prognose voor de landelijke groei van het wegverkeer tot 2021. Deze prognose is gebaseerd op de trendprognose wegverkeer 2019-2024 voor RWS, bepaald door het Kennisinstituut voor Mobiliteitsbeleid (KIM) in mei 2019. In 2021 is volgens deze rapportage de omvang van het wegverkeer per jaar 1,6% hoger dan in 2018.

De toename van het verkeer van 2021 ten opzichte van 2018 komt overeen met een toename van de geluidproductie met 0,3 dB. Door de berekende geluidbelasting voor het jaar 2018 uit de nalevingsrapportage 2018 te verhogen met 0,3 dB wordt het eindresultaat voor 2021 verkregen. Waarna nog een onzekerheidsmarge van 0,5 dB gehanteerd wordt om tot de aan te vragen ontheffingswaarde te komen.

Tabel 1: Rekenresultaten projectsituatie 2021

Referentie- punt	Coördinaten		Geluid- productie- plafond (GPP) [dB]	Geluid- productie 2018 [dB]	Geluid- productie 2021 (GP ^{Naleving2021} incl onzekerheids-marge) [dB]	Verschil 2021 (incl marge) - GPP [dB]
	X	Y				
27819	125102,08	429061,49	69,2	67,3	68,1	-1,1
27820	125125,50	429158,05	69,8	68,9	69,7	-0,1
27821	125152,50	429254,47	69,2	69,0	69,8	0,6
27822	125177,36	429351,45	69,0	69,0	69,8	0,8
27823	125201,91	429448,50	69,0	69,0	69,8	0,8
27824	125227,82	429545,22	69,2	69,2	70,0	0,8
27825	125255,53	429641,44	69,3	69,3	70,1	0,8
27826	125278,28	429738,44	69,8	69,8	70,6	0,8
27827	125306,62	429834,48	69,8	69,8	70,6	0,8
27828	125335,04	429930,49	69,7	69,7	70,5	0,8
27829	125364,12	430026,31	69,8	69,8	70,6	0,8
27830	125395,40	430121,43	69,7	69,7	70,5	0,8
27831	125428,91	430215,78	69,9	69,9	70,7	0,8
27832	125463,38	430309,79	69,8	69,8	70,6	0,8
27833	125498,04	430403,74	69,8	69,8	70,6	0,8
27834	125532,93	430497,60	69,5	69,5	70,3	0,8
27835	125567,63	430591,52	69,2	69,2	70,0	0,8
27836	125602,05	430685,55	69,5	69,5	70,3	0,8
27837	125636,72	430779,49	69,4	69,4	70,2	0,8

Referentie-punt	Coördinaten		Geluid-productie-plafond (GPP) [dB]	Geluid-productie 2018 [dB]	Geluid-productie 2021 (GP _{Naleving2021 incl onzekerheids-marge}) [dB]	Verschil 2021 (incl marge) - GPP [dB]
	X	Y				
27838	125671,39	430873,43	69,5	69,5	70,3	0,8
27839	125706,06	430967,37	69,5	69,5	70,3	0,8
27840	125740,73	431061,31	69,4	69,4	70,2	0,8
27841	125775,45	431155,23	69,4	69,4	70,2	0,8
27842	125810,26	431249,12	69,4	69,4	70,2	0,8
27843	125845,03	431343,02	69,5	69,5	70,3	0,8
27844	125879,76	431436,94	69,4	69,5	70,3	0,9
27845	125914,45	431530,87	69,3	69,4	70,2	0,9
27846	125949,34	431624,73	69,6	69,6	70,4	0,8
27847	125984,89	431718,33	69,8	69,8	70,6	0,8
27848	126021,15	431811,67	69,9	69,9	70,7	0,8
27849	126057,41	431905,01	69,5	69,4	70,2	0,7
27850	126094,29	431998,09	65,7	65,5	66,3	0,6
27851	126130,65	432091,39	61,3	60,8	61,6	0,3
27852	126167,00	432184,69	60,3	59,9	60,7	0,4
27853	126203,36	432277,99	61,7	61,4	62,2	0,5
27854	126239,72	432371,29	67,9	67,8	68,6	0,7
27855	126276,19	432464,50	69,9	69,8	70,6	0,7
27856	126312,92	432557,66	70,1	70,0	70,8	0,7
27857	126349,64	432650,81	70,1	70,0	70,8	0,7
27858	126386,37	432743,97	70,1	70,1	70,9	0,8
27859	126423,09	432837,12	70,0	70,0	70,8	0,8
27860	126459,81	432930,28	69,9	69,9	70,7	0,8
27861	126496,42	433023,48	69,8	69,8	70,6	0,8
27862	126532,93	433116,72	69,9	69,9	70,7	0,8
27863	126569,44	433209,96	69,8	69,8	70,6	0,8
27864	126605,96	433303,20	69,7	69,7	70,5	0,8
27865	126642,36	433396,48	69,8	69,9	70,7	0,9
27866	126678,68	433489,79	70,0	70,0	70,8	0,8
27867	126713,46	433583,68	70,0	70,0	70,8	0,8
27868	126744,74	433678,79	70,1	70,1	70,9	0,8
27869	126771,96	433775,15	70,2	70,2	71,0	0,8
27870	126796,82	433872,15	70,2	70,1	70,9	0,7
27871	126821,56	433969,17	70,1	70,1	70,9	0,8
27872	126851,83	434064,21	69,4	69,3	70,1	0,7
27873	126877,82	434160,91	69,4	69,4	70,2	0,8
27874	126905,40	434257,11	69,6	69,7	70,5	0,9
27875	126939,24	434351,35	69,0	68,8	69,6	0,6
27876	126977,67	434443,76	68,7	67,6	68,4	-0,3
27877	126998,62	434540,43	70,2	68,3	69,1	-1,1
27884	126817,07	434571,75	69,9	67,9	68,7	-1,2
27885	126784,48	434479,61	68,3	67,3	68,1	-0,2
27886	126779,79	434379,98	68,7	68,6	69,4	0,7
27887	126767,46	434280,62	69,4	69,6	70,4	1,0
27888	126751,50	434182,07	70,3	70,1	70,9	0,6
27889	126726,91	434085,00	69,9	69,7	70,5	0,6
27890	126702,35	433987,92	69,8	69,6	70,4	0,6
27891	126678,01	433890,80	69,9	69,7	70,5	0,6
27892	126652,50	433793,98	69,9	69,7	70,5	0,6
27893	126625,02	433697,70	69,5	69,3	70,1	0,6

Rijkswaterstaat West-Nederland Zuid District Zuid

Datum
21 augustus 2019

Referentie- punt	Coördinaten		Geluid- productie- plafond (GPP) [dB]	Geluid- productie 2018 [dB]	Geluid- productie 2021 (GP ^{Naleving2021} incl onzekerheids-marge) [dB]	Verschil 2021 (incl marge) - GPP [dB]
	X	Y				
27894	126592,87	433602,88	69,9	69,7	70,5	0,6
27895	126557,86	433509,07	69,8	69,7	70,5	0,7
27896	126521,48	433415,78	69,7	69,5	70,3	0,6
27897	126484,88	433322,58	69,4	69,2	70,0	0,6
27898	126448,28	433229,37	69,8	69,5	70,3	0,5
27899	126411,75	433136,17	69,8	69,6	70,4	0,6
27900	126375,08	433042,99	69,8	69,6	70,4	0,6
27901	126338,48	432949,78	69,8	69,6	70,4	0,6
27902	126301,88	432856,58	69,9	69,6	70,4	0,5
27903	126265,40	432763,33	69,8	69,5	70,3	0,5
27904	126229,34	432669,91	70,0	69,8	70,6	0,6
27905	126192,50	432576,81	69,8	69,6	70,4	0,6
27906	126155,65	432483,70	69,6	69,3	70,1	0,5
27907	126119,20	432390,44	69,2	68,9	69,7	0,5
27908	126082,89	432297,18	68,4	68,0	68,8	0,4
27909	126046,34	432203,96	64,0	63,7	64,5	0,5
27910	126009,92	432110,69	68,4	68,0	68,8	0,4
27911	125972,68	432017,75	69,1	68,8	69,6	0,5
27912	125935,77	431924,67	69,6	69,4	70,2	0,6
27913	125900,17	431831,08	69,9	69,7	70,5	0,6
27914	125864,63	431737,47	69,3	69,1	69,9	0,6
27915	125829,12	431643,84	69,6	69,5	70,3	0,7
27916	125794,32	431549,96	69,4	69,3	70,1	0,7
27917	125759,63	431456,02	69,6	69,5	70,3	0,7
27918	125725,03	431362,06	69,8	69,6	70,4	0,6
27919	125691,24	431267,84	69,5	69,3	70,1	0,6
27920	125653,99	431174,96	69,3	69,2	70,0	0,7
27921	125617,73	431081,66	69,1	69,0	69,8	0,7
27922	125583,77	430987,47	69,3	69,1	69,9	0,6
27923	125549,77	430893,28	69,4	69,2	70,0	0,6
27924	125514,45	430799,60	69,3	69,1	69,9	0,6
27925	125478,35	430706,25	69,0	68,8	69,6	0,6
27926	125444,06	430612,22	69,0	68,8	69,6	0,6
27927	125409,17	430518,41	69,2	69,0	69,8	0,6
27928	125376,12	430423,95	69,7	69,5	70,3	0,6
27929	125341,44	430330,02	69,7	69,5	70,3	0,6
27930	125307,34	430235,87	69,7	69,5	70,3	0,6
27931	125274,57	430141,25	69,7	69,5	70,3	0,6
27932	125242,67	430046,34	69,6	69,3	70,1	0,5
27933	125213,32	429950,61	69,6	69,3	70,1	0,5
27934	125184,71	429854,65	69,3	69,1	69,9	0,6
27935	125156,11	429758,69	69,4	69,2	70,0	0,6
27936	125127,36	429662,77	69,3	69,0	69,8	0,5
27937	125098,00	429567,04	69,3	69,0	69,8	0,5
27938	125066,57	429472,12	69,0	68,7	69,5	0,5
27939	125034,23	429377,36	68,9	68,4	69,2	0,3
27940	125002,14	429282,53	69,0	68,3	69,1	0,1
27941	124973,45	429186,60	70,4	68,9	69,7	-0,7
27942	124945,33	429090,63	71,4	69,1	69,9	-1,5

Rijkswaterstaat West-
Nederland Zuid
District Zuid

Datum
21 augustus 2019

Op de A27 tussen knooppunt Gorinchem en de N214 is over een lengte van 5,6 kilometer sprake van een dreigend nalevingsknelpunt. Ingaande 2016 geldt vanwege het (Ontwerp-) Tracébesluit A27 Houten-Hooipolder (OTB) op dit traject voor 106 referentiepunten een tijdelijke ontheffing voor de jaren 2016, 2017 en 2018. Op geen enkel referentiepunt is de ontheffingswaarde in 2018 overschreden. Op 3 referentiepunten waar geen ontheffingswaarde is vastgesteld is sprake van een dreigende overschrijding. Oorspronkelijk werd het TB in 2018 verwacht. Als gevolg van bijzondere omstandigheden (problemen met belastbaarheid van de brug van Gorinchem eind 2016 en het besluit van de Minister om 3 bruggen te vervangen) hebben het TB en saneringsplan vertraging opgelopen en deze zijn in januari 2019 gepubliceerd. De start van de werkzaamheden is voorzien in 2022.

Voorafgaande aan de start van de werkzaamheden in 2022 wordt een tijdelijke ontheffing aangevraagd voor de referentiepunten uit tabel 1 met een overschrijding van het huidige GPP tot en met 2021.

Rijkswaterstaat West-
Nederland Zuid
District Zuid

Datum
21 augustus 2019

Tijdelijke ontheffing

Rijkswaterstaat West-
Nederland Zuid
District Zuid

Tabel 2 bevat de gevraagde ontheffingswaarde (vanuit 2018 geïnterpoleerde waarde voor 2021 inclusief onzekerheidsmarge) op de referentiepunten waar sprake is van een overschrijding.

Datum
21 augustus 2019

De referentiepunten voor de aanvraag van een tijdelijke ontheffing zijn opgenomen in figuur 'GPP_TO_2'.

Tabel 2 Referentiepunten voor aanvraag tijdelijke ontheffing.

Referentiepunt	Coördinaten		Geldend GPP [dB]	Gevraagde ontheffingswaarde (2021 incl marge) [dB]	Verschil [dB]
	X	Y			
27821	125152,50	429254,47	69,2	69,8	0,6
27822	125177,36	429351,45	69,0	69,8	0,8
27823	125201,91	429448,50	69,0	69,8	0,8
27824	125227,82	429545,22	69,2	70,0	0,8
27825	125255,53	429641,44	69,3	70,1	0,8
27826	125278,28	429738,44	69,8	70,6	0,8
27827	125306,62	429834,48	69,8	70,6	0,8
27828	125335,04	429930,49	69,7	70,5	0,8
27829	125364,12	430026,31	69,8	70,6	0,8
27830	125395,40	430121,43	69,7	70,5	0,8
27831	125428,91	430215,78	69,9	70,7	0,8
27832	125463,38	430309,79	69,8	70,6	0,8
27833	125498,04	430403,74	69,8	70,6	0,8
27834	125532,93	430497,60	69,5	70,3	0,8
27835	125567,63	430591,52	69,2	70,0	0,8
27836	125602,05	430685,55	69,5	70,3	0,8
27837	125636,72	430779,49	69,4	70,2	0,8
27838	125671,39	430873,43	69,5	70,3	0,8
27839	125706,06	430967,37	69,5	70,3	0,8
27840	125740,73	431061,31	69,4	70,2	0,8
27841	125775,45	431155,23	69,4	70,2	0,8
27842	125810,26	431249,12	69,4	70,2	0,8
27843	125845,03	431343,02	69,5	70,3	0,8
27844	125879,76	431436,94	69,4	70,3	0,9
27845	125914,45	431530,87	69,3	70,2	0,9
27846	125949,34	431624,73	69,6	70,4	0,8
27847	125984,89	431718,33	69,8	70,6	0,8
27848	126021,15	431811,67	69,9	70,7	0,8
27849	126057,41	431905,01	69,5	70,2	0,7
27850	126094,29	431998,09	65,7	66,3	0,6
27851	126130,65	432091,39	61,3	61,6	0,3
27852	126167,00	432184,69	60,3	60,7	0,4
27853	126203,36	432277,99	61,7	62,2	0,5
27854	126239,72	432371,29	67,9	68,6	0,7
27855	126276,19	432464,50	69,9	70,6	0,7
27856	126312,92	432557,66	70,1	70,8	0,7
27857	126349,64	432650,81	70,1	70,8	0,7
27858	126386,37	432743,97	70,1	70,9	0,8

Referentiepunt	Coördinaten		Geldend GPP [dB]	Gevraagde ontheffingswaarde (2021 incl marge) [dB]	Verschil [dB]
	X	Y			
27859	126423,09	432837,12	70,0	70,8	0,8
27860	126459,81	432930,28	69,9	70,7	0,8
27861	126496,42	433023,48	69,8	70,6	0,8
27862	126532,93	433116,72	69,9	70,7	0,8
27863	126569,44	433209,96	69,8	70,6	0,8
27864	126605,96	433303,20	69,7	70,5	0,8
27865	126642,36	433396,48	69,8	70,7	0,9
27866	126678,68	433489,79	70,0	70,8	0,8
27867	126713,46	433583,68	70,0	70,8	0,8
27868	126744,74	433678,79	70,1	70,9	0,8
27869	126771,96	433775,15	70,2	71,0	0,8
27870	126796,82	433872,15	70,2	70,9	0,7
27871	126821,56	433969,17	70,1	70,9	0,8
27872	126851,83	434064,21	69,4	70,1	0,7
27873	126877,82	434160,91	69,4	70,2	0,8
27874	126905,40	434257,11	69,6	70,5	0,9
27875	126939,24	434351,35	69,0	69,6	0,6
27886	126779,79	434379,98	68,7	69,4	0,7
27887	126767,46	434280,62	69,4	70,4	1,0
27888	126751,50	434182,07	70,3	70,9	0,6
27889	126726,91	434085,00	69,9	70,5	0,6
27890	126702,35	433987,92	69,8	70,4	0,6
27891	126678,01	433890,80	69,9	70,5	0,6
27892	126652,50	433793,98	69,9	70,5	0,6
27893	126625,02	433697,70	69,5	70,1	0,6
27894	126592,87	433602,88	69,9	70,5	0,6
27895	126557,86	433509,07	69,8	70,5	0,7
27896	126521,48	433415,78	69,7	70,3	0,6
27897	126484,88	433322,58	69,4	70,0	0,6
27898	126448,28	433229,37	69,8	70,3	0,5
27899	126411,75	433136,17	69,8	70,4	0,6
27900	126375,08	433042,99	69,8	70,4	0,6
27901	126338,48	432949,78	69,8	70,4	0,6
27902	126301,88	432856,58	69,9	70,4	0,5
27903	126265,40	432763,33	69,8	70,3	0,5
27904	126229,34	432669,91	70,0	70,6	0,6
27905	126192,50	432576,81	69,8	70,4	0,6
27906	126155,65	432483,70	69,6	70,1	0,5
27907	126119,20	432390,44	69,2	69,7	0,5
27908	126082,89	432297,18	68,4	68,8	0,4
27909	126046,34	432203,96	64,0	64,5	0,5
27910	126009,92	432110,69	68,4	68,8	0,4
27911	125972,68	432017,75	69,1	69,6	0,5
27912	125935,77	431924,67	69,6	70,2	0,6
27913	125900,17	431831,08	69,9	70,5	0,6
27914	125864,63	431737,47	69,3	69,9	0,6
27915	125829,12	431643,84	69,6	70,3	0,7
27916	125794,32	431549,96	69,4	70,1	0,7
27917	125759,63	431456,02	69,6	70,3	0,7

Rijkswaterstaat West-
Nederland Zuid
District Zuid

Datum
21 augustus 2019

Referentiepunt	Coördinaten		Geldend GPP [dB]	Gevraagde ontheffingswaarde (2021 incl marge) [dB]	Verschil [dB]
	X	Y			
27918	125725,03	431362,06	69,8	70,4	0,6
27919	125691,24	431267,84	69,5	70,1	0,6
27920	125653,99	431174,96	69,3	70,0	0,7
27921	125617,73	431081,66	69,1	69,8	0,7
27922	125583,77	430987,47	69,3	69,9	0,6
27923	125549,77	430893,28	69,4	70,0	0,6
27924	125514,45	430799,60	69,3	69,9	0,6
27925	125478,35	430706,25	69,0	69,6	0,6
27926	125444,06	430612,22	69,0	69,6	0,6
27927	125409,17	430518,41	69,2	69,8	0,6
27928	125376,12	430423,95	69,7	70,3	0,6
27929	125341,44	430330,02	69,7	70,3	0,6
27930	125307,34	430235,87	69,7	70,3	0,6
27931	125274,57	430141,25	69,7	70,3	0,6
27932	125242,67	430046,34	69,6	70,1	0,5
27933	125213,32	429950,61	69,6	70,1	0,5
27934	125184,71	429854,65	69,3	69,9	0,6
27935	125156,11	429758,69	69,4	70,0	0,6
27936	125127,36	429662,77	69,3	69,8	0,5
27937	125098,00	429567,04	69,3	69,8	0,5
27938	125066,57	429472,12	69,0	69,5	0,5
27939	125034,23	429377,36	68,9	69,2	0,3
27940	125002,14	429282,53	69,0	69,1	0,1

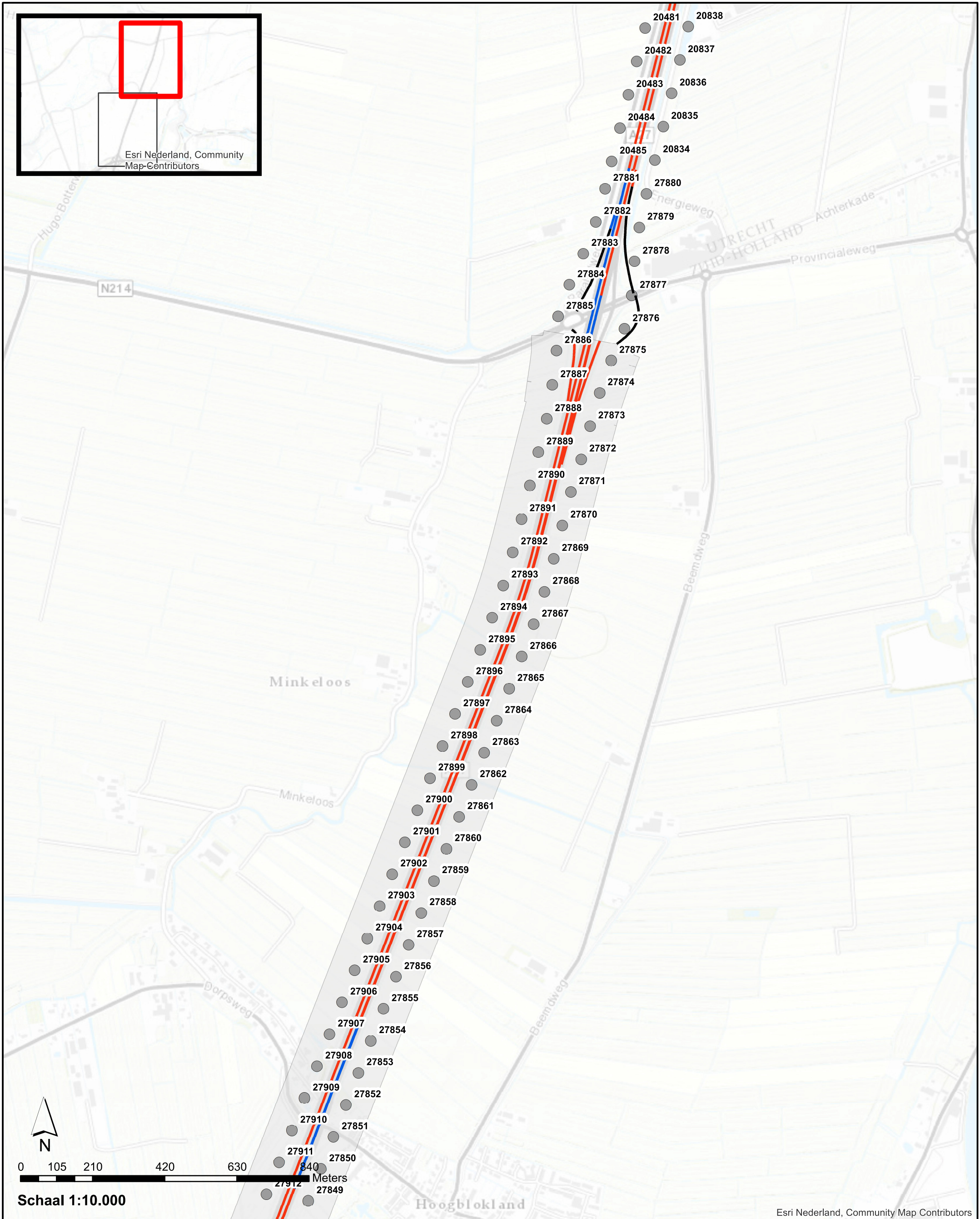
Rijkswaterstaat West-
Nederland Zuid
District Zuid

Datum
21 augustus 2019

Bijlage 1:
Invoergegevens

OBJECT_ID	SPEED2	SPEED3	SPEED4	RD_SURF	INT_D_CAT2	INT_D_CAT3	INT_D_CAT4	INT_A_CAT2	INT_A_CAT3	INT_A_CAT4	INT_N_CAT2	INT_N_CAT3	INT_N_CAT4
1	50	50	50	113	167	26	59	83	7	28	22	6	21
2	50	50	50	113	193	25	62	80	6	30	52	11	28
3	65	65	65	113	167	26	59	83	7	28	22	6	21
4	65	65	65	113	193	25	62	80	6	30	52	11	28
5	80	80	75	213	167	26	59	83	7	28	22	6	21
6	80	80	75	213	193	25	62	80	6	30	52	11	28
7	100	90	85	213	668	62	81	456	18	25	119	15	26
8	100	90	85	214	733	0	0	421	0	0	168	0	0
9	115	100	90	213	477	0	0	288	0	0	114	0	0
10	115	100	90	213	477	47	78	288	18	38	114	22	52
11	115	100	90	213	659	0	0	374	0	0	155	0	0
12	115	100	90	213	659	68	108	374	26	54	155	27	61
13	115	100	90	213	733	0	0	421	0	0	168	0	0
14	115	100	90	213	733	76	117	421	28	56	168	33	69
15	115	100	90	213	772	57	79	392	18	36	169	23	37
16	115	100	90	213	1420	107	182	935	30	90	266	29	90
17	115	100	90	213	1956	141	247	1268	44	110	362	37	112
18	115	100	90	213	2123	171	267	1386	48	116	395	45	119
19	115	100	90	214	733	76	117	421	28	56	168	33	69

GPP_RPA_1-1 : Register, wegdektypes en ligging referentiepunten



Wegdektypes register

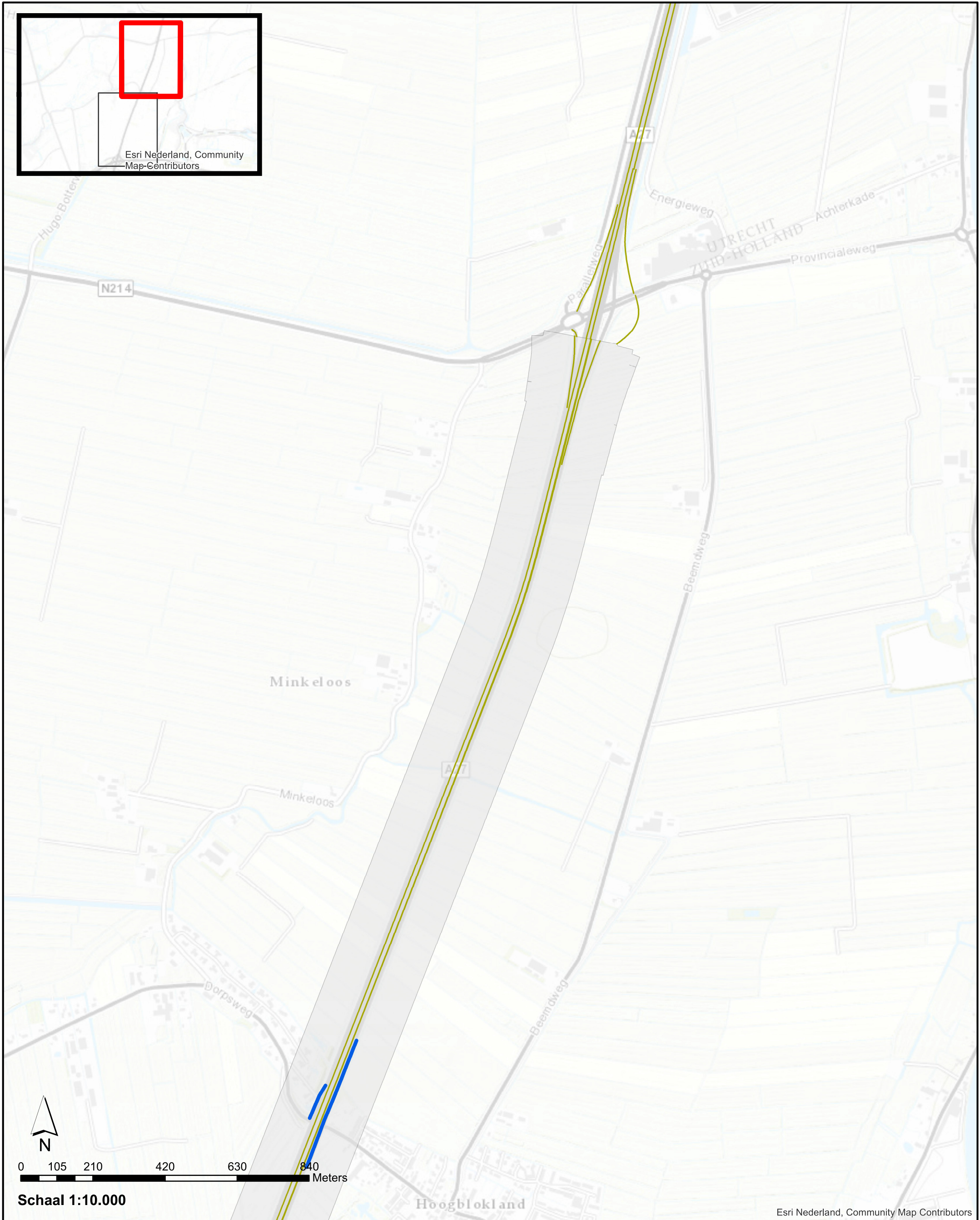
- DAB
- ZOAB
- 2LZOAB

Referentiepunten

- Projectgebied

Akoestisch onderzoek op referentiepunten
A27 knp Gorinchem - N214

Pagina 1 van 2



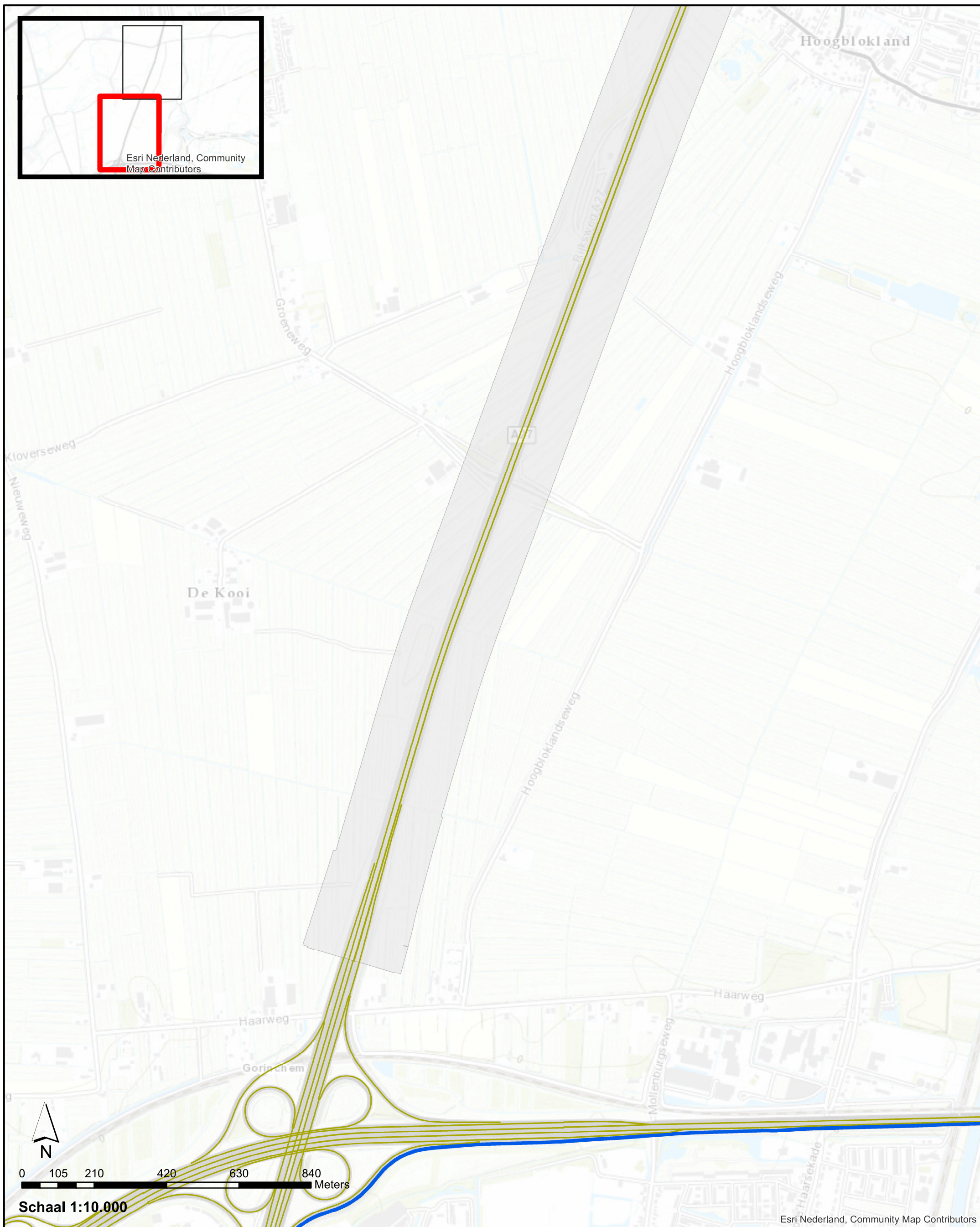
Schaal 1:10.000

Esri Nederland, Community Map Contributors



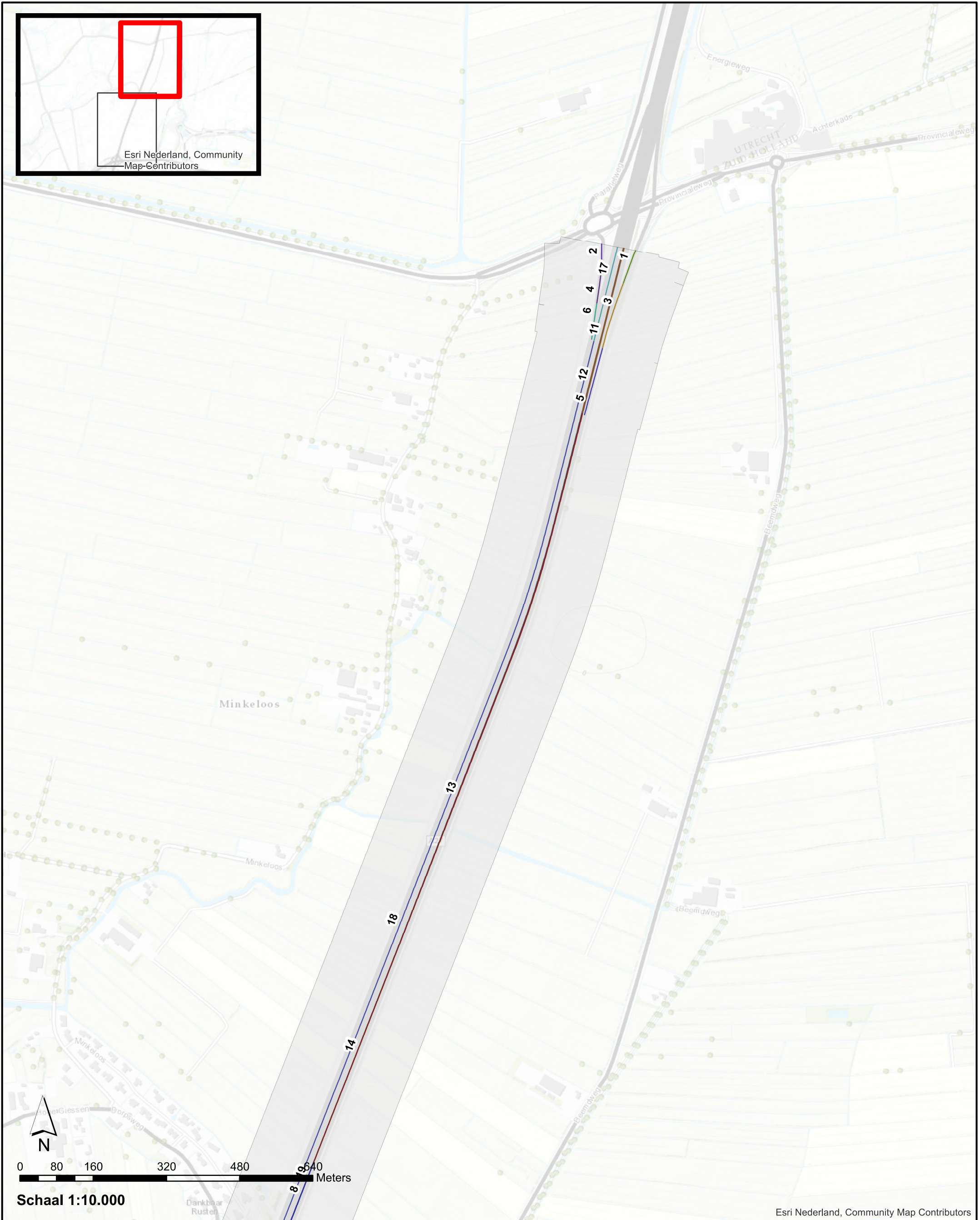
**Akoestisch onderzoek op referentiepunten
A27 knp Gorinchem - N214**

Pagina 1 van 2



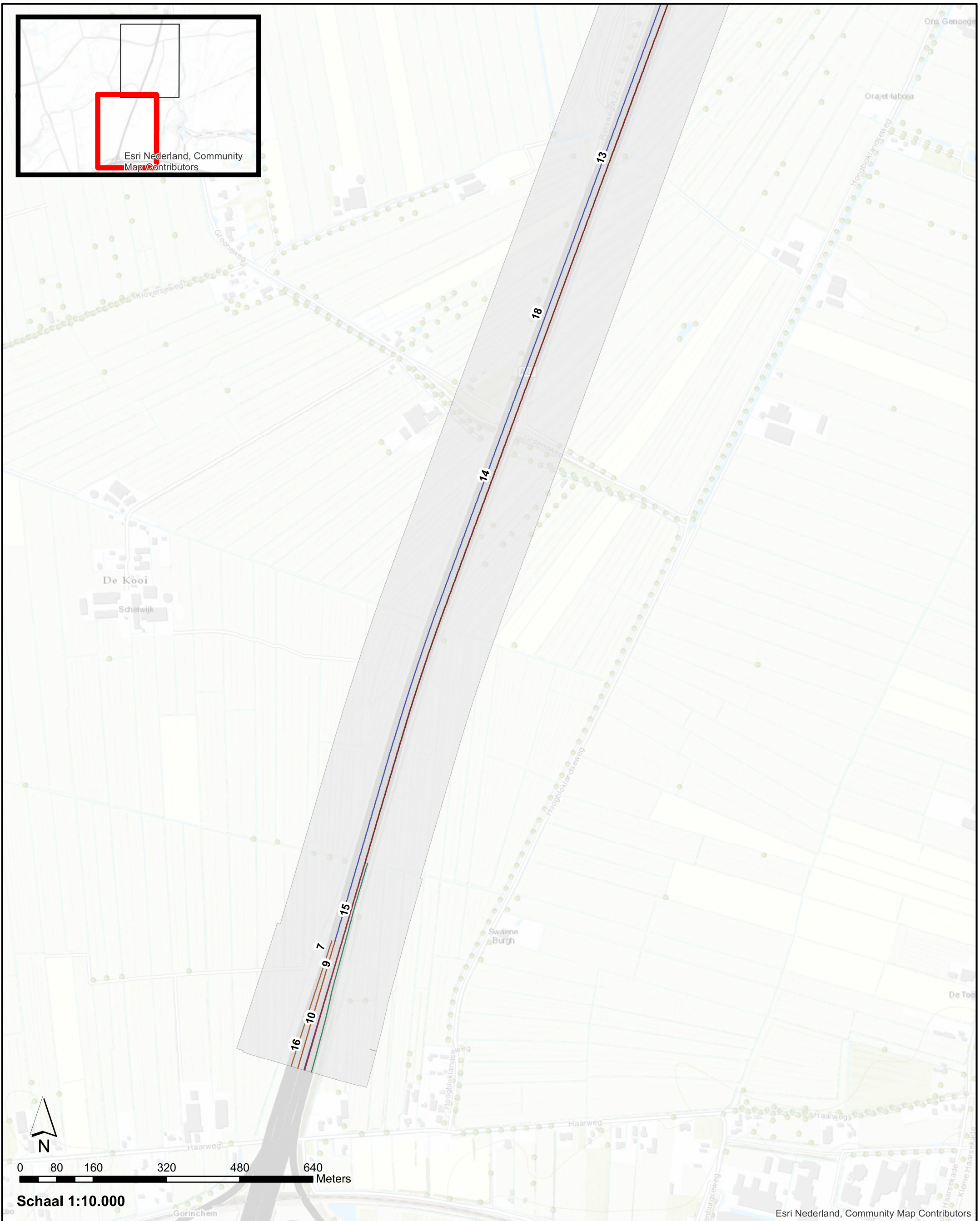
Akoestisch onderzoek op referentiepunten
A27 knp Gorinchem - N214

Pagina 2 van 2



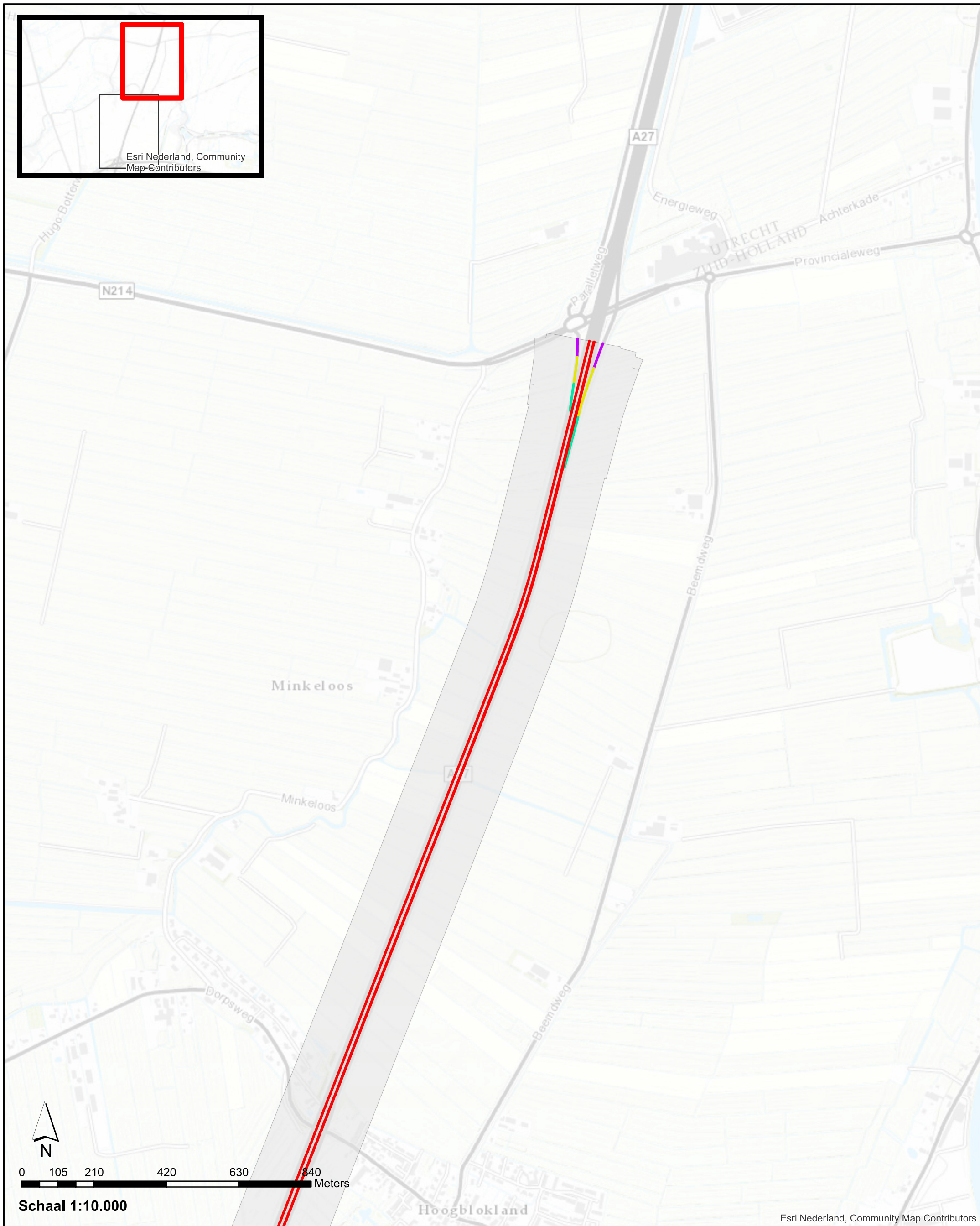
Akoestisch onderzoek op referentiepunten
A27 knp Gorinchem - N214

Pagina 1 van 2



Projectgebied

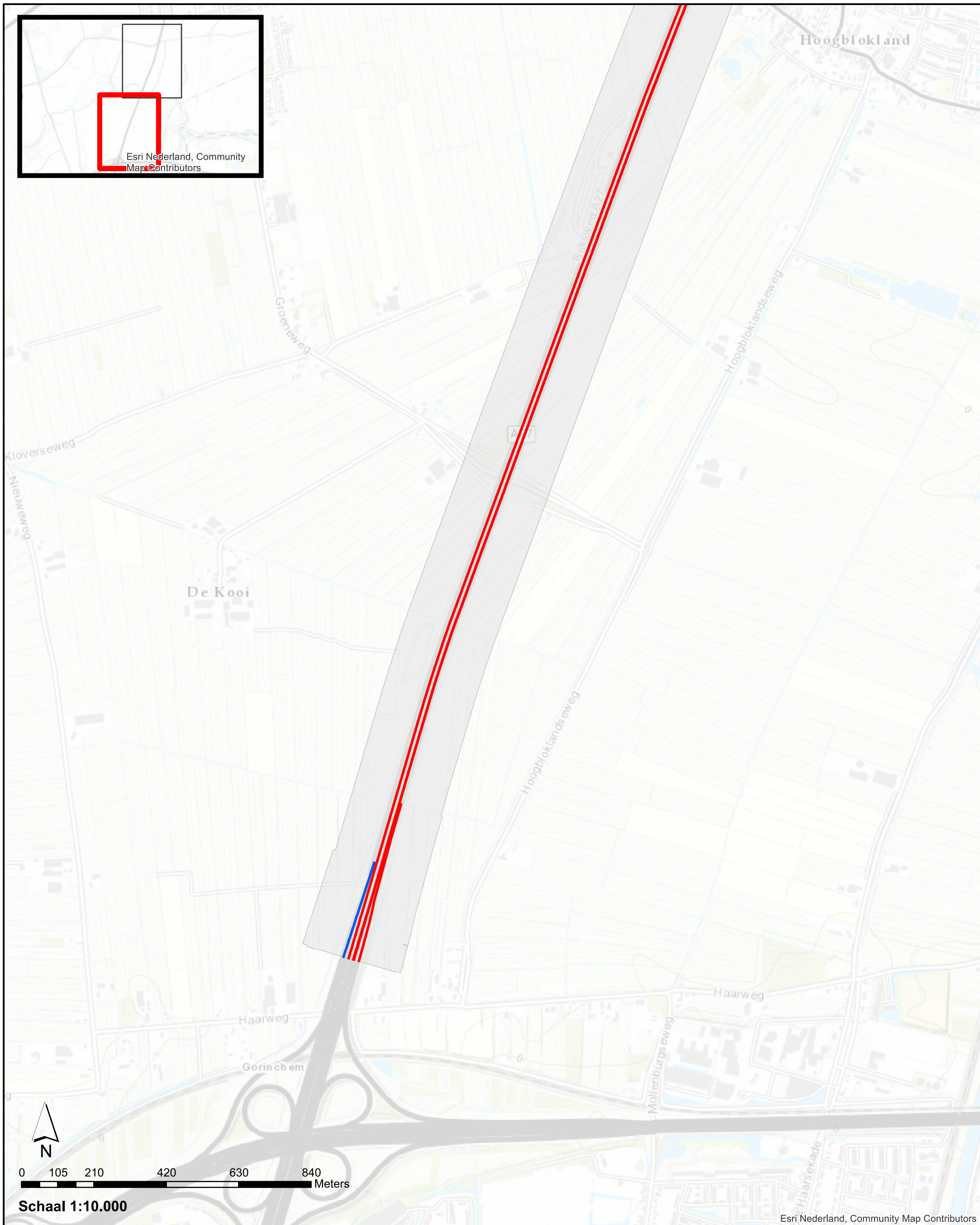
Akoestisch onderzoek op referentiepunten
A27 knp Gorinchem - N214



Rekensnelheden	Projectgebied
50/50/50	
65/65/65	
80/80/75	
100/90/85	
115/100/90	

Akoestisch onderzoek op referentiepunten
A27 knp Gorinchem - N214

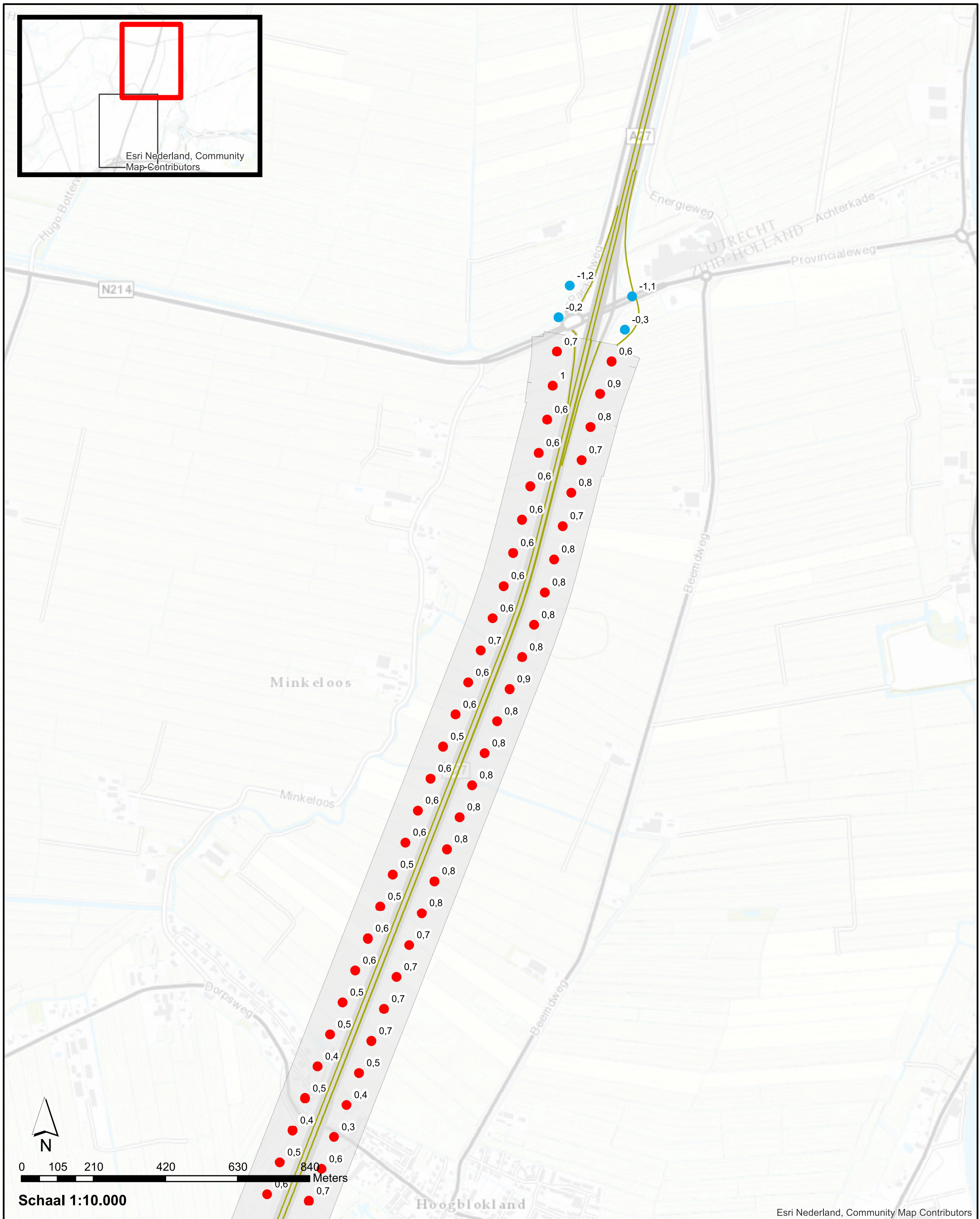
Pagina 1 van 2



Rekensnelheden	Projectgebied
100/90/85	
115/100/90	

Akoestisch onderzoek op referentiepunten
A27 knp Gorinchem - N214

Pagina 2 van 2

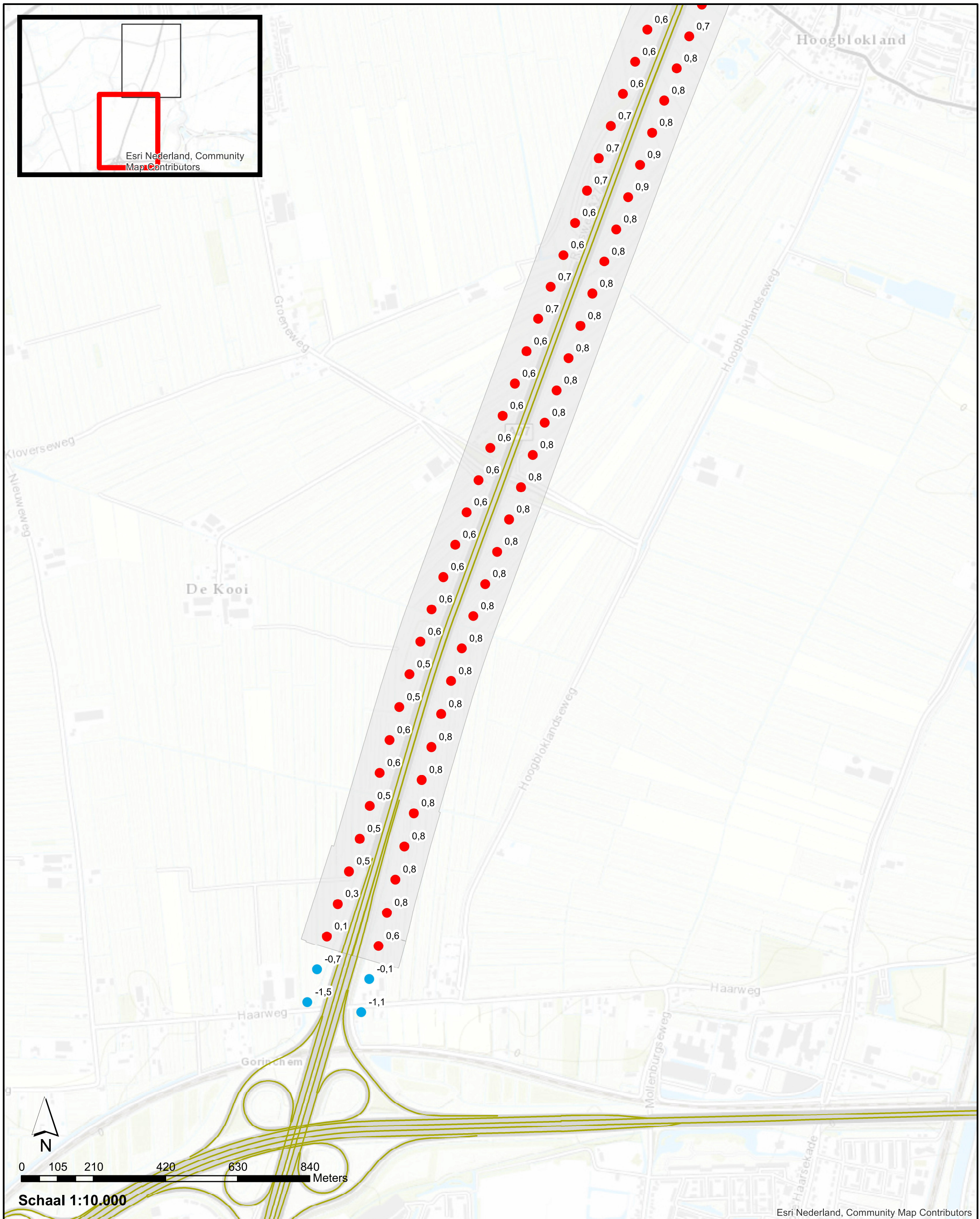


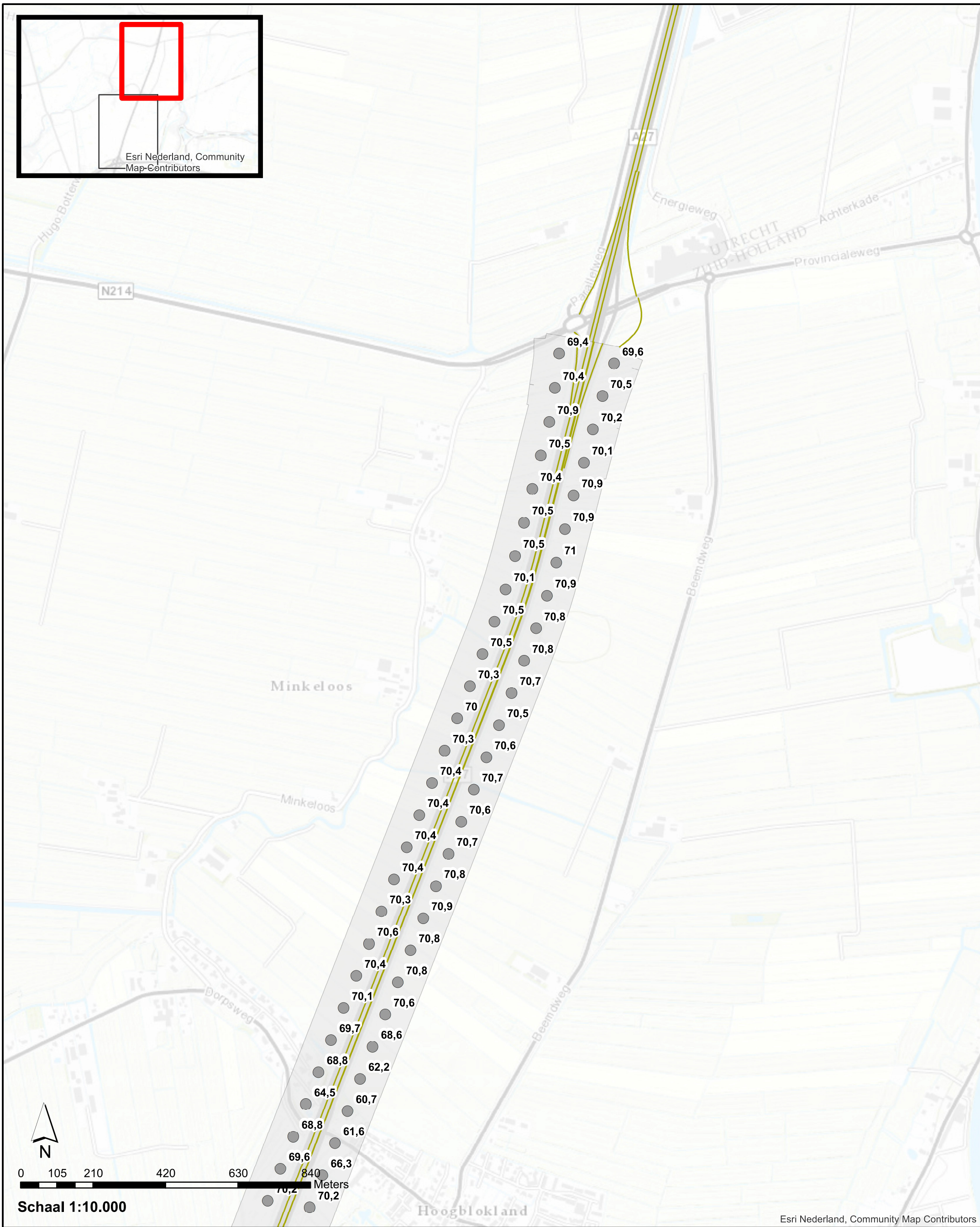
Ver21_GPP

- > huidige GPP
- = huidige GPP
- < huidige GPP
- Projectgebied

Akoestisch onderzoek op referentiepunten
A27 knp Gorinchem - N214

Pagina 1 van 2





Referentiepunten met ontheffingswaarde inclusief marge voor aanvraag tijdelijke ontheffing
 Wegen projectmodel tijdelijke ontheffing
 Projectgebied

Akoestisch onderzoek op referentiepunten
A27 knp Gorinchem - N214

Pagina 1 van 2



Esri Nederland, Community Map Contributors

Referentiepunten met ontheffingswaarde inclusief marge voor aanvraag tijdelijke ontheffing
 Wegen projectmodel tijdelijke ontheffing
 Projectgebied

Akoestisch onderzoek op referentiepunten
A27 knp Gorinchem - N214

Pagina 2 van 2



Esri Nederland, Community Map Contributors

- Referentiepunten met ontheffingswaarde inclusief marge voor aanvraag tijdelijke ontheffing
- Wegen projectmodel tijdelijke ontheffing
- Projectgebied

Akoestisch onderzoek op referentiepunten
A27 knp Gorinchem - N214

Pagina 1 van 2



- Referentiepunten met ontheffingswaarde inclusief marge voor aanvraag tijdelijke ontheffing
- Wegen projectmodel tijdelijke ontheffing
- Projectgebied

Akoestisch onderzoek op referentiepunten
A27 knp Gorinchem - N214

Pagina 2 van 2