



# beschikking **ONTWERP**

**Directoraat-generaal  
Mobiliteit**

Directie  
Wegen en Verkeersveiligheid

Bureau Sanering  
Verkeerslawaaï

Steinhagenseweg 2d  
Postbus 97  
3440 AB WOERDEN  
T 0348 - 487 450

**Contactpersoon**

Dhr. W. Soede

T 0348 - 487 450  
bsv@meursgeluid.nl

**Projectnummer**

547.073.00

---

Datum	4 maart 2021
Nummer	IenW/BSK-2021/54769
Betreft	Ontwerpbesluit wijziging geluidproductieplafonds
Project	A65/N65, Vught
Bijlage(n)	4

---

Met dit ontwerpbesluit reageer ik op het verzoek van 27 oktober 2020 van de gemeente Vught en het verzoek van 5 november 2020 van de voormalige gemeente Haaren om de geluidproductieplafonds te wijzigen langs de A65/N65 tussen km 4,18 en km 6,95 en tussen km 7,65 en 10,85.

## **ONTWERPBESLUIT WIJZIGEN GELUIDPRODUCTIEPLAFONDS**

### *Artikel 1 (Wijziging geluidproductieplafonds)*

Gelet op artikel 11.28, eerste lid, van de Wet milieubeheer besluit ik tot wijziging van geluidproductieplafonds op 112 referentiepunten, gelegen langs de A65/N65 tussen km 4,18 en km 6,95 en tussen km 7,65 en km 10,85, zoals opgenomen in bijlage 1 bij dit besluit. Een indicatieve weergave van de ligging van de referentiepunten is opgenomen in bijlage 2 bij dit besluit.

### *Artikel 2 (Maatregelen)*

Ik heb bij mijn ontwerpbesluit, op grond van artikel 11.29 van de Wet milieubeheer, de maatregelen in aanmerking genomen die zijn opgenomen in bijlage 3 bij dit besluit. De werking van dit besluit wordt opgeschort, conform artikel 11.36 van de Wet milieubeheer, tot ik heb medegedeeld dat deze maatregelen zijn getroffen. De maatregelen zijn weergegeven op de kaarten in bijlage 2 bij dit besluit.

### *Artikel 3 (Gekoppelde sanering)*

Met deze wijziging en de in artikel 2 opgenomen maatregelen wordt voor de in artikel 1 bedoelde wegvakken tevens de sanering uitgevoerd. Deze gekoppelde sanering betreft 161 saneringsobjecten. De saneringsobjecten, alle woningen, zijn opgenomen in de tabel in bijlage 4 bij dit ontwerpbesluit.

### *Artikel 4 (Onderzoek geluidwering gevels)*

Na het treffen van de maatregelen als bedoeld in artikel 2 blijft de geluidsbelasting bij volledig benut geluidproductieplafond op 55 saneringsobjecten hoger dan 60 dB. Voor deze objecten onderzoekt Rijkswaterstaat met toepassing van artikel 11.64 van de Wet milieubeheer de noodzaak tot het treffen van geluidwerende maatregelen. Deze woningen zijn aangemerkt in de tabel in bijlage 4 bij dit ontwerpbesluit.

#### *Artikel 5 (Melding kadaster)*

Gelet op artikel 11.65 van de Wet milieubeheer zend ik voor 23 objecten waarop de geluidsbelasting bij volledig benut geluidproductieplafond hoger blijft dan 65 dB een afschrift van dit besluit aan het kadaster. De betreffende woningen zijn aangemerkt in de tabel in bijlage 4 bij dit ontwerpbesluit.

#### **WETTELIJK KADER**

Ingevolge artikel 11.28, eerste lid, van de Wet milieubeheer kan de minister een geluidproductieplafond wijzigen.

Ingevolge het derde lid van artikel 11.28 wordt een geluidproductieplafond niet op verzoek verlaagd indien het gewijzigde geluidproductieplafond naar redelijke verwachting binnen een periode van minder dan tien jaar volledig zal worden benut.

Artikel 11.29 van de Wet milieubeheer stelt regels omtrent de voorbereiding van het besluit tot wijziging van een geluidproductieplafond. Geluidbeperkende maatregelen hoeven niet in aanmerking genomen te worden als deze niet financieel doelmatig zijn of op overwegende bezwaren van stedenbouwkundige, verkeerskundige, vervoerskundige, landschappelijke of technische aard stuiten. De beheerder kan uitdrukkelijk verzoeken om niet-doelmatige maatregelen of een niet als geluidbeperkende maatregel aangewezen maatregel toch in aanmerking te nemen. Het beoordelingscriterium van de financiële doelmatigheid van geluidbeperkende maatregelen is opgenomen in hoofdstuk 6 van het Besluit geluid milieubeheer en paragraaf 4 van de Regeling geluid milieubeheer.

Artikel 11.30, tweede lid, van de Wet milieubeheer stelt dat de geluidsbelastingen op geluidsgevoelige objecten die voortvloeien uit het te wijzigen plafond in principe niet hoger mogen zijn dan de geluidsbelastingen op die objecten die voortvloeien uit het bestaande geluidproductieplafond, waarbij 50 dB als ondergrens geldt van een geluidsbelasting die altijd toelaatbaar is. Van het tweede lid mag worden afgeweken als er geen financieel doelmatige geluidbeperkende maatregelen in aanmerking komen waarmee aan de voorwaarden van dat lid kan worden voldaan (vierde lid). In dat geval wordt de afwijking van het tweede lid wel zo veel mogelijk beperkt met geluidbeperkende maatregelen die wel financieel doelmatig zijn.

#### *Gekoppelde sanering*

Artikel 11.42 van de Wet milieubeheer is van toepassing, indien een wijziging van geluidproductieplafonds betrekking heeft op een weg waarvoor de beheerder een verzoek tot vaststelling van een saneringsplan moet indienen en er voor deze weg nog niet eerder een saneringsplan is vastgesteld. In die gevallen moet de aanvrager van de wijziging van de geluidproductieplafonds er zorg voor dragen dat voor de saneringsobjecten langs de betrokken weg zoveel mogelijk aan de saneringsstreefwaarde (in dit geval 60 dB) wordt voldaan.

Mochten er na wijziging van de geluidproductieplafonds nog saneringsobjecten resteren die een hogere geluidsbelasting ondervinden dan 60 dB, stelt de beheerder ingevolge artikel 11.64 van de Wet milieubeheer een onderzoek in naar de geluidwering van de gevels van het betreffende object en treft hieraan geluidwerende maatregelen wanneer de binnenwaarde wordt overschreden en de eigenaar van het object daarmee instemt.

#### **Directoraat-generaal Mobiliteit**

Directie Wegen en  
Verkeersveiligheid  
Bureau Sanering  
Verkeerslawaai

#### **Datum**

4 maart 2021

#### **Kenmerk**

IenW/BSK-2021/54769

De saneringsobjecten die na wijziging van het geluidproductieplafond geluidsbelastingen kunnen ondervinden van meer dan de maximale waarde (65 dB), worden op grond van artikel 11.65 geregistreerd in het kadaster.

Wat saneringsobjecten zijn, staat omschreven in artikel 11.57, eerste lid, van de Wet milieubeheer en omvat 3 categorieën.

1. Woningen en andere geluidsgevoelige objecten die op grond van artikel 88 van de Wet geluidhinder, zoals dat luidde voor 1 januari 2007, of artikel 4.17 van het Besluit geluidhinder tijdig bij de minister zijn gemeld, voor zover deze nog niet zijn gesaneerd, en de geluidsbelasting bij volledige benutting van de geluidproductieplafonds hoger is dan 60 dB vanwege een rijksweg of 65 dB vanwege een hoofdspoorweg (Categorie A saneringsobjecten).
2. Woningen en in een bestemmingsplan opgenomen ligplaatsen voor woonschepen en standplaatsen voor woonwagens, waarop de geluidsbelasting vanwege een rijksweg of hoofdspoorweg bij volledige benutting van de geluidproductieplafonds hoger is dan 65 respectievelijk 70 dB (Categorie B saneringsobjecten).
3. Woningen en in een bestemmingsplan opgenomen ligplaatsen voor woonschepen en standplaatsen voor woonwagens, waarop de geluidsbelasting vanwege bij algemene maatregel van bestuur genoemde delen van rijkswegen of hoofdspoorwegen bij volledige benutting van de geluidproductieplafonds hoger is dan 55 respectievelijk 60 dB (Categorie C saneringsobjecten).

#### *Procedure*

De procedure voor wijziging van een geluidproductieplafond is vastgelegd in paragraaf 11.3.3.2 van de Wet milieubeheer. Artikel 11.31 van de Wet milieubeheer bepaalt dat een geluidproductieplafond ambtshalve of op verzoek kan worden vastgesteld of gewijzigd. Een verzoek tot wijziging van een geluidproductieplafond kan worden ingediend door de beheerder van de betreffende (spoor)weg of door de gemeente waar zich de betreffende referentiepunten zich bevinden. In artikel 35 van het Besluit geluid milieubeheer staat beschreven waar een verzoek tot wijziging van een geluidproductieplafond aan moet voldoen.

#### **PROCEDUREEL**

Bij brief van 27 oktober 2020 van de gemeente Vught en bij brief van 5 november 2020 van de voormalige gemeente Haaren wordt verzocht om de geluidproductieplafonds te wijzigen op referentiepunten langs de A65/N65 tussen km 4,18 en km 6,95 en tussen km 7,65 en km 10,85.

Bij de verzoeken zijn brieven van Rijkswaterstaat gevoegd waarmee Rijkswaterstaat instemt met beide verzoeken.

Per 1 januari 2021 heeft een gemeentelijke herindeling plaatsgevonden als gevolg waarvan het deel van de N65 waarvoor de voormalige gemeente Haaren een verzoek tot wijziging heeft ingediend, tot de gemeente Vught is gaan behoren. Op 5 februari 2021 ontving ik van de gemeente Vught het verzoek om beide verzoeken als één verzoek te beschouwen. Ik heb daarmee ingestemd.

#### **Directoraat-generaal Mobiliteit**

Directie Wegen en  
Verkeersveiligheid  
Bureau Sanering  
Verkeerslawaaï

#### **Datum**

4 maart 2021

#### **Kenmerk**

IenW/BSK-2021/54769

Het verzoek voldoet aan de eisen, gesteld in artikel 35, eerste lid, van het Besluit geluid milieubeheer.

## **OVERWEGINGEN TEN AANZIEN VAN HET PROJECT**

In de huidige situatie staan de doorstroming en verkeersveiligheid op de A65/N65 onder druk. De toenemende hoeveelheid verkeer en opstoppingen op de kruisingen hebben een negatief effect op de omgevingskwaliteit. Daarnaast vormt de weg een barrière en is de N65 slecht oversteekbaar voor zowel auto's als langzaam verkeer. Dit heeft negatieve gevolgen voor de verkeersveiligheid. Om de knelpunten die er in de huidige situatie bestaan op te lossen, wordt de A65/N65 gereconstrueerd.

De reconstructie houdt onder andere in dat delen van de A65/N65 verdiept worden aangelegd en dat kruisingen met andere wegen ongelijkvloers worden uitgevoerd. De reconstructie leidt er toe dat op sommige referentiepunten de geluidproductie-plafonds worden onderschreden, maar op andere punten, vooral als gevolg van de in de toekomst te verwachten verkeersgroei, de geluidproductieplafonds zullen worden overschreden. Het aanleggen van een wegdek bestaand uit tweelaags zoab leidt er toe dat deze overschrijdingen teniet worden gedaan.

Om deze nieuwe situatie ook voor de toekomst te garanderen hebben de voormalige gemeente Haaren en de gemeente Vught verzocht om de geluidproductieplafonds te verlagen. De verzoeken zijn gedaan met instemming van Rijkswaterstaat.

### *Akoestisch onderzoek*

Ik kan instemmen met de resultaten van de akoestische onderzoeken, zoals vermeld in de akoestische rapporten van 1 oktober 2020, dat aan de verzoeken ten grondslag ligt. Ik heb de onderzoeken getoetst op een aantal uitgangspunten:

- *Uitgangspunten akoestisch onderzoek referentiepunten*

Voor de berekening van de geluidproductie op de referentiepunten is gebruik gemaakt van de registerdataset van 29 januari 2020. Er hebben zich ter plaatse geen wijzigingen voorgedaan in het geluidregister sinds die datum, waarmee deze gegevens dus voldoende recent zijn. Voor de berekening van de geluidproductie op de referentiepunten in de projectsituatie zijn deze gegevens vervolgens aangepast met de gegevens uit het project (gewijzigde wegligging en verkeersprognose).

Als gevolg van de reconstructie van de A65/N65 en het aanbrengen van tweelaags zoab worden de geluidproductieplafonds verlaagd. De gemeente heeft aannemelijk gemaakt dat de te verlagen geluidproductieplafonds naar redelijke verwachting niet binnen een periode van tien jaar volledig worden benut. Dit wordt gewaarborgd doordat de nieuwe geluidproductieplafonds zijn berekend met een verkeersprognose met zichtjaar 2035. Hiermee wordt voldaan aan de voorwaarde, gesteld in artikel 11.28, derde lid, van de Wet milieubeheer.

**Directoraat-generaal  
Mobiliteit**

Directie Wegen en  
Verkeersveiligheid  
Bureau Sanering  
Verkeerslawaaï

**Datum**

4 maart 2021

**Kenmerk**

IenW/BSK-2021/54769



- *Uitgangspunten akoestisch onderzoek woningniveau*

Op woningniveau wordt eveneens het geldende geluidregister als uitgangspunt gehanteerd, aangepast naar de projectsituatie op dezelfde wijze als in het onderzoek op referentiepunten. De geluidsbelasting op woningniveau is berekend met gebruikmaking van de gedetailleerde Standaard-Rekenmethode II, zoals neergelegd in het Reken- en meetvoorschrift geluid 2012. Met de gehanteerde rekenmethode en uitgangspunten kan ik instemmen.

Als gevolg van de reconstructie en het aanbrengen van tweelaags zoab neemt de geluidsbelasting bij volledig benut geluidsproductieplafond op de aanwezige geluidgevoelige objecten niet toe.

#### *Gekoppelde sanering*

Binnen het projectgebied en de uitstraling daarvan zijn 161 saneringsobjecten gelegen. Dit betreft alle woningen die vallen in de saneringscategorie A en/of B.

Op grond van artikel 11.42, tweede lid, van de Wet milieubeheer hebben de gemeente Vught en de voormalig gemeente Haaren onderzocht of voor deze woningen met het treffen van geluidbeperkende maatregelen aan de streefwaarde voor saneringsobjecten van de categorie A of B van 60 dB kan worden voldaan.

In dit onderzoek is een afweging gemaakt tussen de kosten van een maatregel en het geluideffect van deze maatregel op de saneringsobjecten. Deze afweging is gemaakt op basis van het zogenoemde doelmatigheidscriterium. Ook is beoordeeld of er sprake is van overwegende bezwaren tegen het treffen van eventuele maatregelen van stedenbouwkundige, verkeerskundige, vervoerskundige, landschappelijke of technische aard. De uitkomst van het onderzoek is dat in aanvulling op het aanbrengen van tweelaags zoab geluidbeperkende maatregelen in de vorm van geluidsschermen in aanmerking komen om de geluidsbelasting te verlagen. De maatregelen zijn opgenomen in bijlage 3 bij dit ontwerpbesluit.

Bij 106 woningen leiden de maatregelen zoals opgenomen in bijlage 3 tot een geluidsbelasting van 60 dB of lager. Voor de overige 55 woningen wordt met de maatregelen de streefwaarde van 60 dB niet bereikt.

Dat bij deze 55 woningen geen of onvoldoende maatregelen worden getroffen om de streefwaarde te halen, is omdat het treffen van (extra) maatregelen niet doelmatig is of stuit op overwegende bezwaren van stedenbouwkundige aard.

Na het onherroepelijk worden van dit besluit dient Rijkswaterstaat voor deze objecten onderzoek uit te voeren naar de binnenwaarde bij volledige benutting van het gewijzigde geluidproductieplafond. Indien blijkt dat deze binnenwaarde wordt overschreden treft Rijkswaterstaat maatregelen, die ertoe strekken de geluidsbelasting binnen de geluidsgevoelige ruimten van de betreffende geluidsgevoelige objecten terug te brengen tot een waarde die ten minste 3 dB is gelegen onder de binnenwaarde. Maatregelen worden alleen dan getroffen als de eigenaar van het saneringsobject daar mee instemt.

Bij 23 van de genoemde 55 woningen overschrijdt de geluidsbelasting bij volledige benutting van de gewijzigde geluidproductieplafonds de maximale waarde van 65 dB. Op grond van artikel 11.65 van de Wet milieubeheer wordt voor deze objecten het besluit ingeschreven in het kadaster.

#### **Directoraat-generaal Mobiliteit**

Directie Wegen en  
Verkeersveiligheid  
Bureau Sanering  
Verkeerslawaaï

#### **Datum**

4 maart 2021

#### **Kenmerk**

IenW/BSK-2021/54769

De betreffende woningen zijn opgenomen in bijlage 4 bij dit besluit waarbij is aangegeven welke woningen voor onderzoek naar gevelisolatie in aanmerking komen en voor welke woningen het besluit in het kadaster wordt ingeschreven.

Met dit besluit tot wijziging van de geluidproductieplafonds is voor het wegvak A65/N65 tussen km 4,18 en km 6,95 en voor het wegvak N65 tussen km 7,65 en 10,85 de sanering als bedoeld in afdeling 11.3.6 van de Wet milieubeheer afgehandeld.

Voor het tussengelegen weggedeelte van de N65 van km 6,95 tot km 7,65 geldt dat de weg daar niet wordt gewijzigd. Voor dit weggedeelte heeft Rijkswaterstaat een zelfstandig saneringsplan opgesteld.

#### *Cumulatie*

Bij een aantal saneringsobjecten waar de geluidsbelasting ten gevolge van de A65/N65 hoger blijft dan de streefwaarde van 60 dB die geldt voor deze objecten is tevens sprake van een geluidsbelasting van meer dan 50 dB ten gevolge van andere geluidsbronnen. Deze andere geluidsbronnen zijn op grond van artikel 11.30, vijfde lid, van de Wet milieubeheer meegenomen in het onderzoek en beoordeeld is of de cumulatie moet leiden tot aanvullende dan wel alternatieve maatregelen om het gecumuleerde geluidsniveau (verder) te verlagen. De conclusie is dat dit niet het geval is. Ik kan instemmen met deze conclusie.

#### **TEN SLOTTE**

Een afschrift van dit ontwerpbesluit wordt gezonden aan burgemeester en wethouders van de gemeente Vught.

DE MINISTER VAN INFRASTRUCTUUR EN WATERSTAAT,  
voor deze:  
Het hoofd van het Bureau Sanering Verkeerslawaai,

*ir. W. Soede*

#### **Directoraat-generaal Mobiliteit**

Directie Wegen en  
Verkeersveiligheid  
Bureau Sanering  
Verkeerslawaai

#### **Datum**

4 maart 2021

#### **Kenmerk**

IenW/BSK-2021/54769

## **Bijlagen**

Bij dit besluit horen vier bijlagen:

1. Overzicht te wijzigen geluidproductieplafonds
2. Kaarten met ligging referentiepunten en te treffen maatregelen
3. Overzicht te treffen maatregelen
4. Overzicht saneringsobjecten

## **Inzien stukken**

Het ontwerpbesluit tot wijziging van geluidproductieplafonds en het daaraan ten grondslag liggende akoestisch onderzoek ligt vanaf de dag na bekendmaking in de Staatscourant zes weken ter inzage bij het Bureau Sanering Verkeerslawaaai, Steinhagenseweg 2d, 3446 GP, te Woerden. Alle stukken kunnen ook worden ingezien en gedownload via [www.bureausaneringverkeerslawaaai.nl/rijksinfrastructuur/bekendmakingen](http://www.bureausaneringverkeerslawaaai.nl/rijksinfrastructuur/bekendmakingen).

## **Zienswijze**

Op grond van artikel 3:15, eerste lid, van de Algemene wet bestuursrecht en artikel 11.32 van de Wet milieubeheer kan een ieder, gedurende de periode dat de stukken ter inzage liggen, schriftelijk of mondeling een zienswijze over dit ontwerpbesluit naar voren brengen.

- Een schriftelijke zienswijze moet worden gericht aan de minister van Infrastructuur en Waterstaat, p/a Bureau Sanering Verkeerslawaaai, Postbus 97, 3440 AB Woerden.
- Voor het indienen van een mondelinge zienswijze dient u ook contact op te nemen met Bureau Sanering Verkeerslawaaai, tel: 0348 - 487 450. Het indienen van een mondelinge zienswijze kan alleen op afspraak.

## **Directoraat-generaal Mobiliteit**

Directie Wegen en  
Verkeersveiligheid  
Bureau Sanering  
Verkeerslawaaai

## **Datum**

4 maart 2021

## **Kenmerk**

IenW/BSK-2021/54769



# bijlage 1

**Directoraat-generaal  
Mobiliteit**

Directie Wegen en  
Verkeersveiligheid  
Bureau Sanering  
Verkeerslawaaï

**Datum**

4 maart 2021

**Kenmerk**

IenW/BSK-2021/54769

Deze bijlage behoort bij het ontwerpbesluit van de minister van Infrastructuur en Waterstaat, d.d. 4 maart 2021, met kenmerk IenW/BSK-2021/54769.

Op de hieronder vermelde referentiepunten gelegen langs de A65/N65, tussen km 4,18 en km 6,95 en tussen km 7,65 en 10,85 wordt ingevolge artikel 11.28, eerste lid, van de Wet milieubeheer de daarbij genoemde waarde vastgesteld als gewijzigd geluidproductieplafond.

Referentie- punt	Coördinaten		Geldend GPP [dB]	Vast te stellen GPP [dB]	Verschil [dB]
	X	Y			
9336	143374,05	403441,41	65,4	65,3	-0,1
9338	143524,80	403573,31	65,5	65,4	-0,1
9339	143599,95	403639,51	65,5	65,3	-0,2
9340	143674,77	403706,08	65,6	64,2	-1,4
9341	143750,10	403772,07	65,3	61,5	-3,8
9342	143826,06	403837,33	64,8	60,7	-4,1
9343	143901,19	403903,54	64,1	60,6	-3,5
9344	143976,91	403969,10	63,0	58,8	-4,2
9345	144052,22	404035,12	63,2	57,0	-6,2
9346	144127,38	404101,31	63,1	60,0	-3,1
9347	144202,43	404167,63	63,2	60,1	-3,1
9348	144278,14	404233,19	63,3	58,1	-5,2
9349	144354,32	404298,21	63,3	58,2	-5,1
9350	144432,19	404361,16	63,0	59,8	-3,2
9351	144516,51	404415,17	62,7	59,1	-3,6
9352	144601,77	404467,73	63,2	56,5	-6,7
9353	144685,93	404522,01	63,5	54,8	-8,7
9354	144770,35	404575,88	64,3	57,3	-7,0
9355	144854,55	404630,12	64,6	58,7	-5,9
9356	144938,41	404684,88	65,0	60,8	-4,2
9357	145022,27	404739,64	64,9	59,7	-5,2
9358	145105,63	404795,14	64,9	59,6	-5,3
9359	145185,24	404855,82	64,6	60,1	-4,5
9360	145257,28	404925,33	64,6	61,4	-3,2
9361	145324,31	404999,65	64,1	62,1	-2,0
9362	145379,78	405083,01	64,2	63,8	-0,4
9363	145430,54	405169,34	64,4	64,3	-0,1
9364	145476,74	405258,17	64,1	64,0	-0,1
9365	145517,08	405349,83	64,1	64,0	-0,1
9366	145553,58	405443,10	64,3	64,2	-0,1
9378	146416,21	406243,83	64,4	64,2	-0,2
9379	146497,60	406302,21	64,8	63,8	-1,0
9380	146579,79	406359,44	64,4	62,7	-1,7
9381	146662,91	406415,30	64,2	62,3	-1,9
9382	146745,98	406471,24	64,0	62,2	-1,8
9383	146828,10	406528,58	64,1	61,6	-2,5

Referentie- punt	Coördinaten		Geldend GPP [dB]	Vast te stellen GPP [dB]	Verschil [dB]
	X	Y			
9384	146910,54	406585,45	63,7	58,3	-5,4
9385	146993,62	406641,35	64,1	54,9	-9,2
9386	147078,69	406694,16	63,8	54,5	-9,3
9387	147162,01	406749,72	63,8	54,4	-9,4
9388	147244,44	406806,62	63,9	55,8	-8,1
9389	147326,74	406863,69	63,8	55,1	-8,7
9390	147408,86	406921,02	63,9	53,2	-10,7
9391	147491,05	406978,25	63,4	52,7	-10,7
9392	147573,48	407035,14	63,0	53,1	-9,9
9393	147655,93	407092,00	63,2	53,7	-9,5
9394	147738,36	407148,89	63,1	54,5	-8,6
9395	147820,13	407206,71	62,8	54,5	-8,3
9396	147901,16	407265,58	62,6	53,3	-9,3
9397	147979,27	407328,19	62,6	53,1	-9,5
9398	148050,32	407398,73	62,7	53,4	-9,3
9399	148110,93	407478,34	62,6	52,9	-9,7
9400	148166,78	407561,47	62,3	52,9	-9,4
9401	148222,20	407644,90	62,2	52,9	-9,3
10014	148143,78	407739,70	61,9	52,2	-9,7
10015	148088,08	407656,60	62,1	51,3	-10,8
10016	148030,78	407574,63	62,4	52,3	-10,1
10017	147968,28	407496,66	62,8	58,1	-4,7
10018	147897,72	407425,81	62,4	55,1	-7,3
10019	147823,59	407358,70	62,6	55,6	-7,0
10020	147743,80	407298,43	63,0	52,8	-10,2
10021	147661,56	407241,59	63,0	51,3	-11,7
10022	147579,38	407184,56	63,1	51,1	-12,0
10023	147496,64	407128,34	63,1	50,8	-12,3
10024	147413,95	407072,04	63,6	50,8	-12,8
10025	147331,56	407015,30	64,1	50,7	13,4
10026	147248,48	406959,61	63,7	51,5	-12,2
10027	147166,33	406902,53	63,9	52,4	-11,5
10028	147084,01	406845,71	64,2	53,2	-11,0
10029	147001,45	406789,28	64,2	55,0	-9,2
10030	146918,40	406733,53	64,1	56,8	-7,3
10031	146835,25	406677,96	63,9	62,1	-1,8
10032	146752,80	406621,33	64,2	62,5	-1,7
10033	146670,39	406564,64	64,2	61,4	-2,8
10034	146587,51	406508,63	64,3	60,8	-3,5
10035	146504,99	406452,08	64,5	61,9	-2,6
10036	146422,58	406395,38	64,7	63,7	-1,0
10037	146339,86	406339,11	64,5	64,3	-0,2
10038	146257,25	406282,71	64,4	64,3	-0,1
10039	146174,95	406225,84	64,1	64,0	-0,1
10040	146092,12	406169,74	64,1	64,0	-0,1
10041	146009,30	406113,63	64,4	64,3	-0,1
10049	145466,65	405545,32	64,3	64,2	-0,1
10051	145390,81	405360,19	64,3	64,2	-0,1
10052	145348,89	405269,40	64,3	64,2	-0,1

**Directoraat-generaal  
Mobiliteit**

Directie Wegen en  
Verkeersveiligheid  
Bureau Sanering  
Verkeerslawaaai

**Datum**

**Kenmerk**

IenW/BSK-2021/54769

Referentie- punt	Coördinaten		Geldend GPP [dB]	Vast te stellen GPP [dB]	Verschil [dB]
	X	Y			
10053	145299,37	405182,51	64,2	64,0	-0,2
10054	145245,37	405098,33	64,2	63,0	-1,2
10055	145183,35	405020,18	64,5	62,0	-2,5
10056	145111,03	404951,37	64,5	61,9	-2,6
10057	145031,60	404895,41	64,2	61,9	-2,3
10058	144951,52	404836,38	65,0	62,4	-2,6
10059	144867,48	404782,12	64,9	59,9	-5,0
10060	144783,05	404728,47	64,8	57,7	-7,1
10061	144697,94	404675,91	64,4	56,8	-7,6
10062	144614,03	404621,51	63,5	55,5	-8,0
10063	144530,63	404566,31	63,0	56,0	-7,0
10064	144445,42	404513,91	62,8	57,8	-5,0
10065	144362,63	404457,82	62,7	58,5	-4,2
10066	144285,05	404394,79	62,9	55,1	-7,8
10067	144209,48	404329,24	63,1	55,5	-7,6
10068	144134,04	404263,55	63,1	57,5	-5,6
10069	144058,60	404197,85	63,1	56,1	-7,0
10070	143983,16	404132,15	63,0	53,6	-9,4
10071	143907,73	404066,45	63,1	53,5	-9,6
10072	143832,32	404000,72	63,7	53,9	-9,8
10073	143757,00	403934,89	64,5	56,4	-8,1
10074	143681,77	403868,95	65,3	59,8	-5,5
10075	143606,39	403803,20	65,6	63,7	-1,9
10076	143530,93	403737,53	65,5	65,2	-0,3
10077	143455,39	403671,95	65,4	65,3	-0,1
10078	143379,98	403606,23	65,2	65,1	-0,1
10079	143305,47	403539,49	65,3	65,2	-0,1

**Directoraat-generaal  
Mobiliteit**  
Directie Wegen en  
Verkeersveiligheid  
Bureau Sanering  
Verkeerslawaai

**Datum**

**Kenmerk**  
IenW/BSK-2021/54769

Ter waarmerking:

DE MINISTER VAN INFRASTRUCTUUR EN WATERSTAAT,  
voor deze:  
Het hoofd van het Bureau Sanering Verkeerslawaai,

*ir. W. Soede*



## bijlage 2

Deze bijlage behoort bij artikel 2 en 3 van het ontwerpbesluit van de minister van Infrastructuur en Waterstaat, d.d. 4 maart 2021, met kenmerk IenW/BSK-2021/54769.

**Indicatieve weergave ligging referentiepunten en maatregelen:**

*11 kaarten, op de volgende 11 pagina's*

**Directoraat-generaal  
Mobiliteit**

Directie Wegen en  
Verkeersveiligheid  
Bureau Sanering  
Verkeerslawaaï

**Datum**

4 maart 2021

**Kenmerk**

IenW/BSK-2021/54769



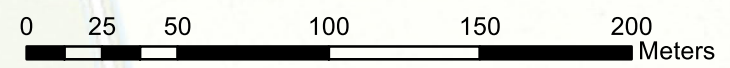
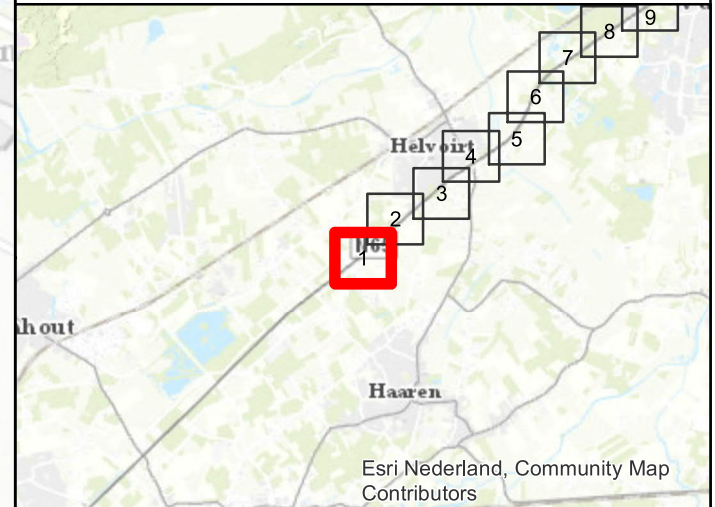
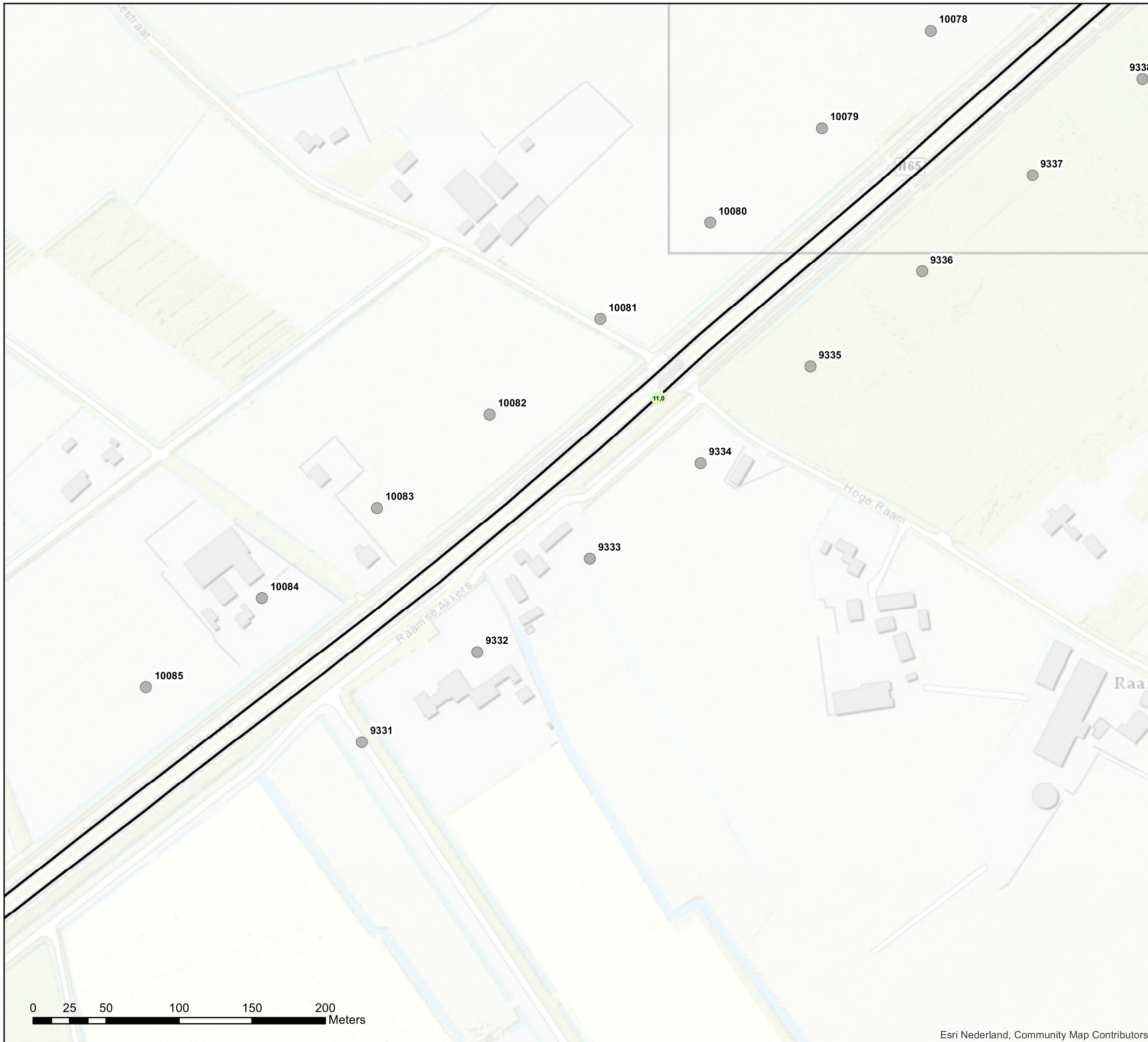


## Bijlage stap 3-1: Afscherpende objecten

### Legenda

#### Wegdektypes stap 3

- DAB
- Referentiepunten
- Hectometerpunten per km



### Akoestisch onderzoek op referentiepunten N65 Vught - Haaren

Schaal: 1:2.500  
Datum: 24-4-2020  
Pagina 1 van 11







# Bijlage stap 3-1: Afscherpende objecten

## Legenda

### Hoogte geluidscherm en/of -wal stap 3

1 tot 2 meter

3 tot 4 meter

### Wegdektypes stap 3

DAB

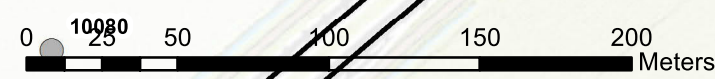
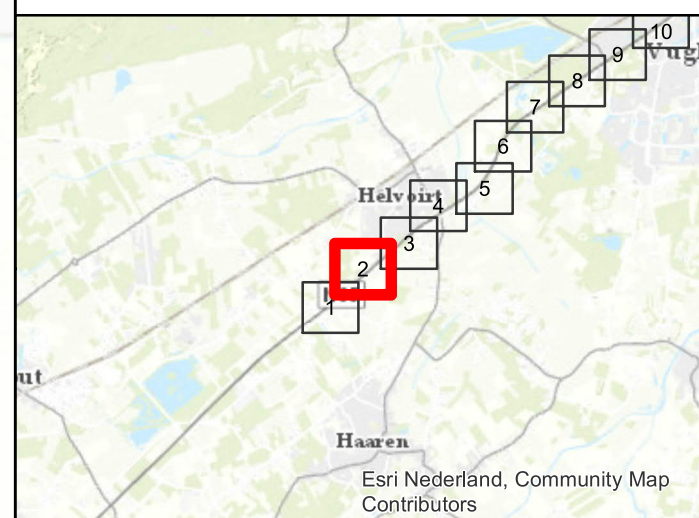
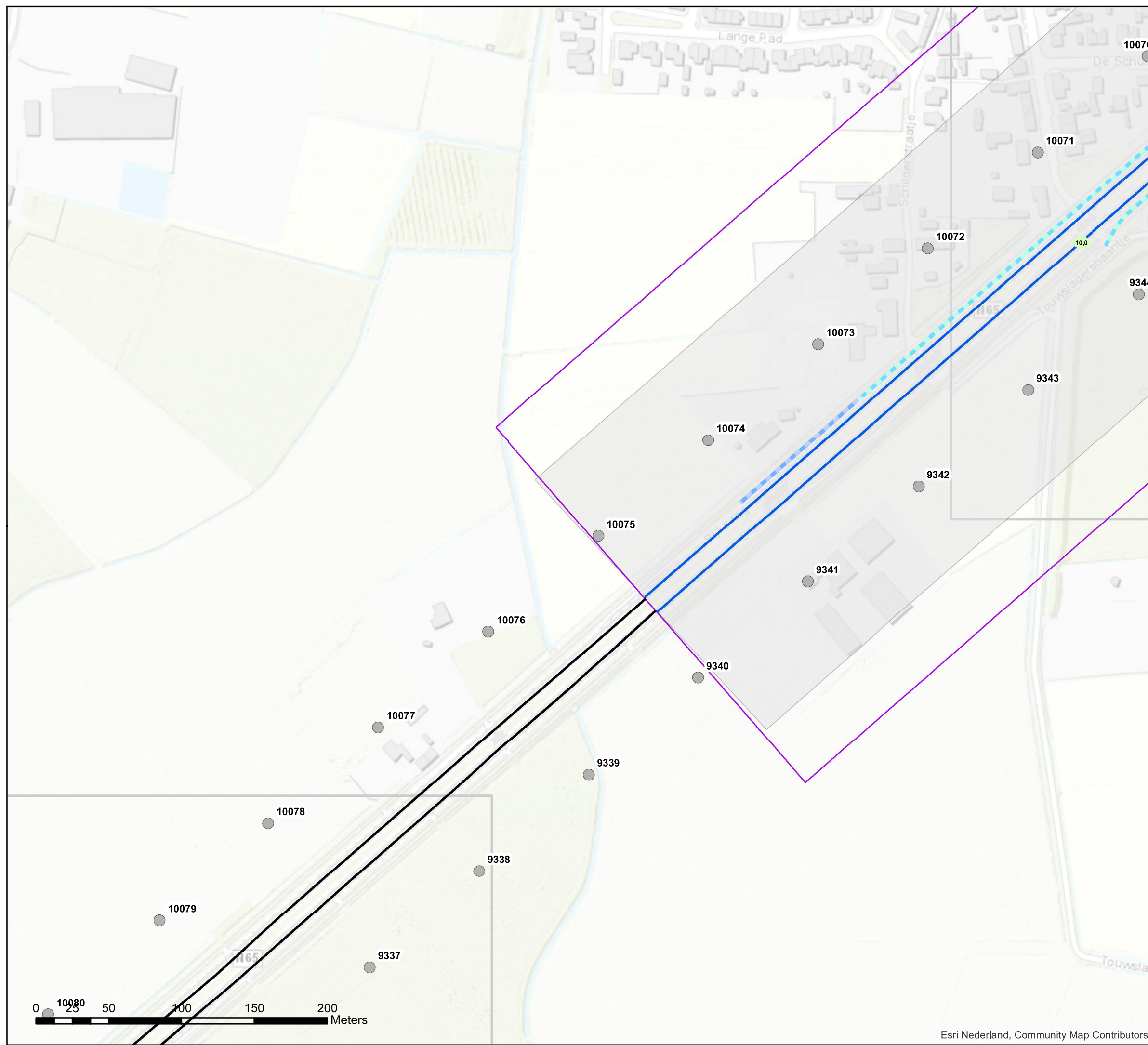
2LZOAB

Referentiepunten

Inpassingsgebied stap 3

Projectgebied

Hectometerpunten per km



## Akoestisch onderzoek op referentiepunten N65 Vught - Haaren

Schaal: 1:2.500  
Datum: 24-4-2020  
Pagina 2 van 11





## Bijlage stap 3-1: Afscherpende objecten

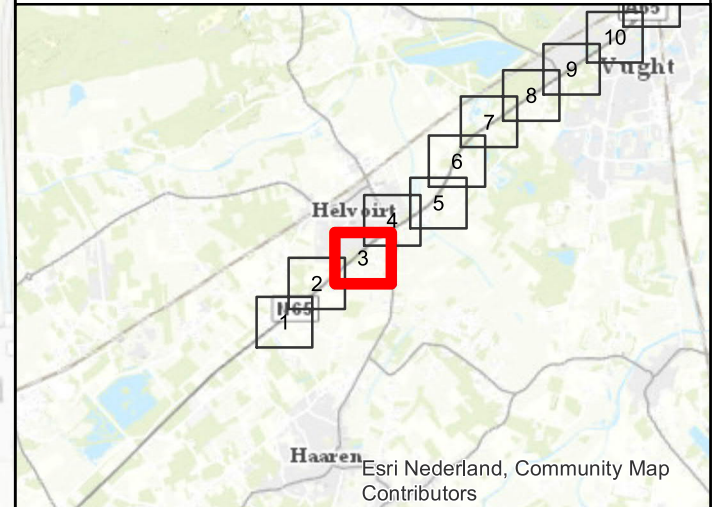
### Legenda

#### Hoogte geluidscherm en/of -wal stap 3

- 0 tot 1 meter
- 1 tot 2 meter
- 2 tot 3 meter
- 3 tot 4 meter

#### Wegdektypes stap 3

- DAB
- 2LZOAB
- Referentiepunten
- Inpassingsgebied stap 3
- Projectgebied
- Hectometerpunten per km



**Akoestisch onderzoek op referentiepunten  
N65 Vught - Haaren**

Schaal: 1:2.500  
Datum: 24-4-2020  
Pagina 3 van 11







# Bijlage stap 3-1: Afscherpende objecten

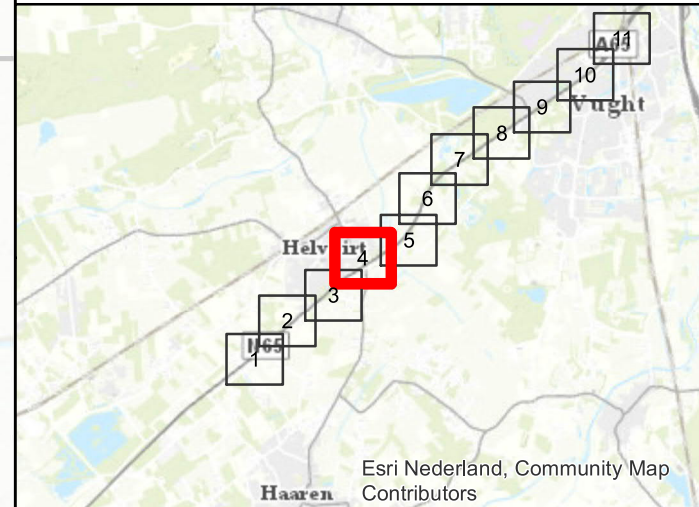
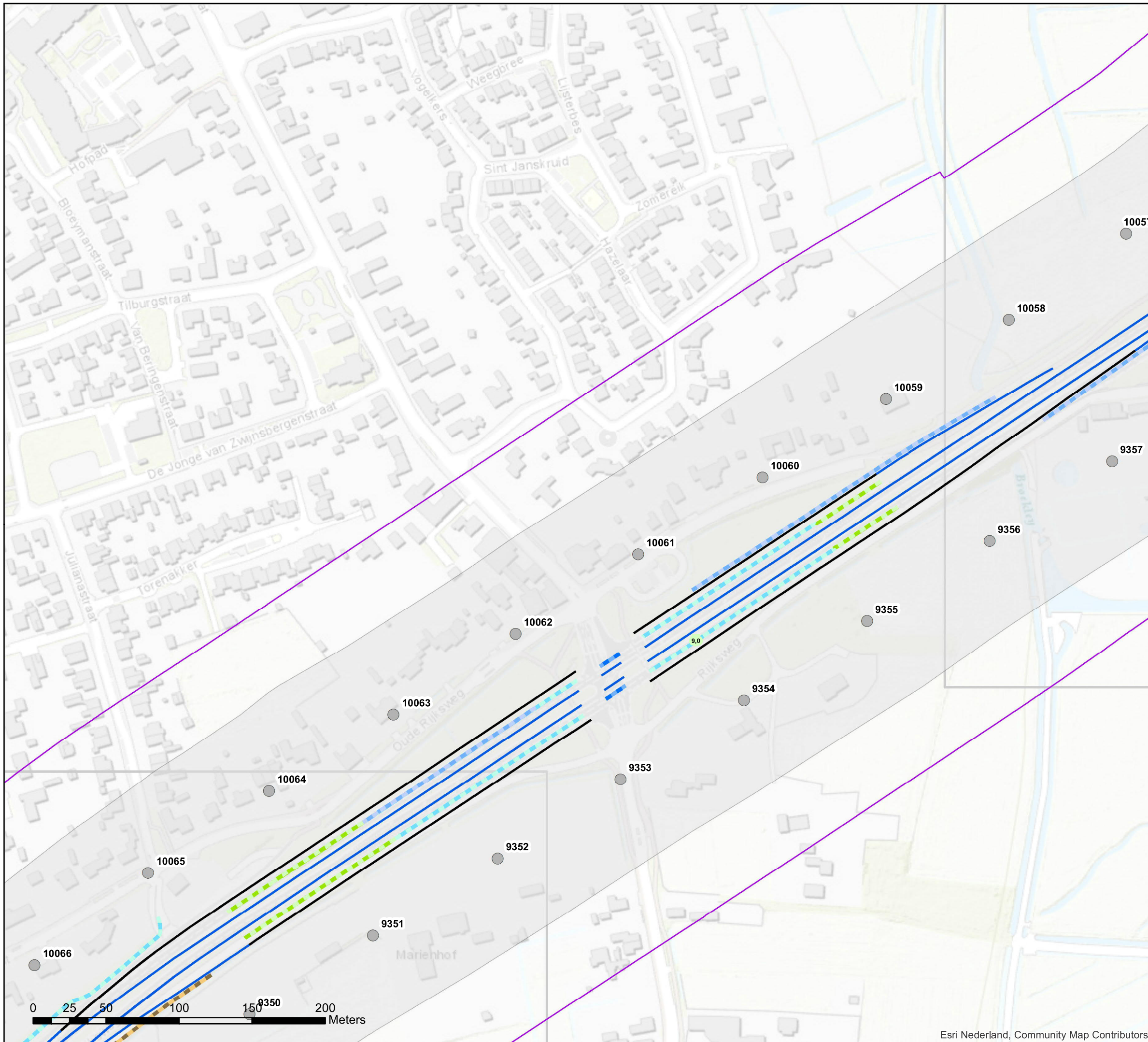
## Legenda

### Hoogte geluidscherm en/of -wal stap 3

- 0 tot 1 meter
- 1 tot 2 meter
- 2 tot 3 meter
- 3 tot 4 meter
- 6 tot 7 meter

### Wegdektypes stap 3

- DAB
- 2LZOAB
- Referentiepunten
- Inpassingsgebied stap 3
- Projectgebied
- Hectometerpunten per km



## Akoestisch onderzoek op referentiepunten N65 Vught - Haaren

Schaal: 1:2.500  
Datum: 24-4-2020  
Pagina 4 van 11







# Bijlage stap 3-1: Afschermdende objecten

## Legenda

### Hoogte geluidscherm en/of -wal stap 3

1 tot 2 meter

### Wegdektypes stap 3

DAB

2LZOAB

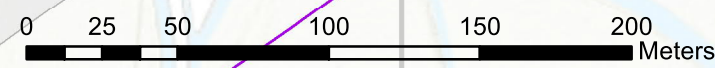
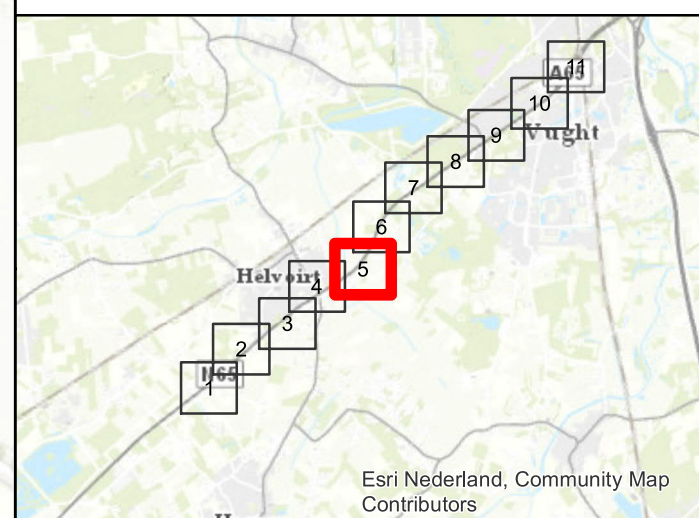
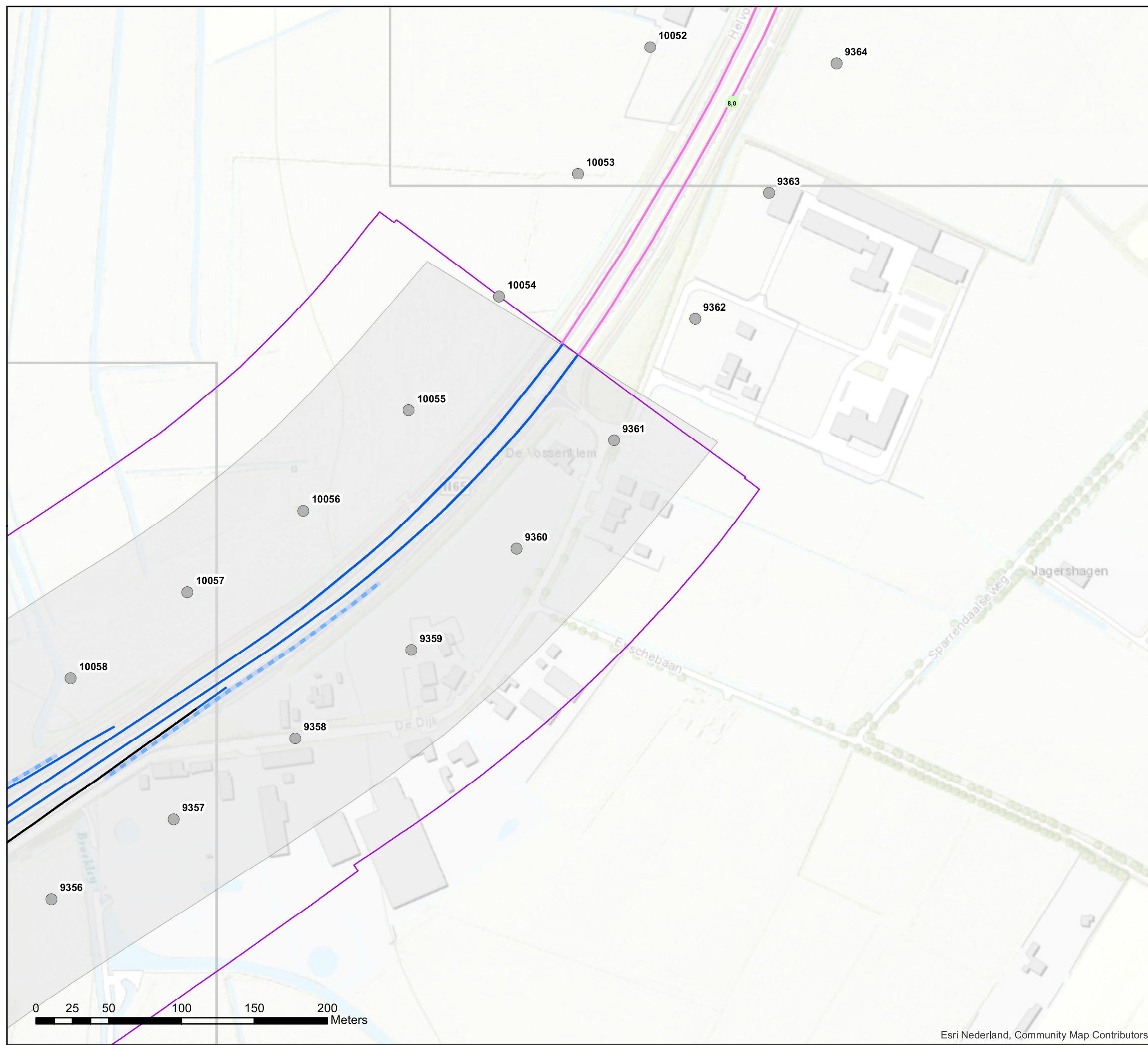
DGD-A

Referentiepunten

Inpassingsgebied stap 3

Projectgebied

Hectometerpunten per km



## Akoestisch onderzoek op referentiepunten N65 Vught - Haaren

Schaal: 1:2.500  
Datum: 24-4-2020  
Pagina 5 van 11





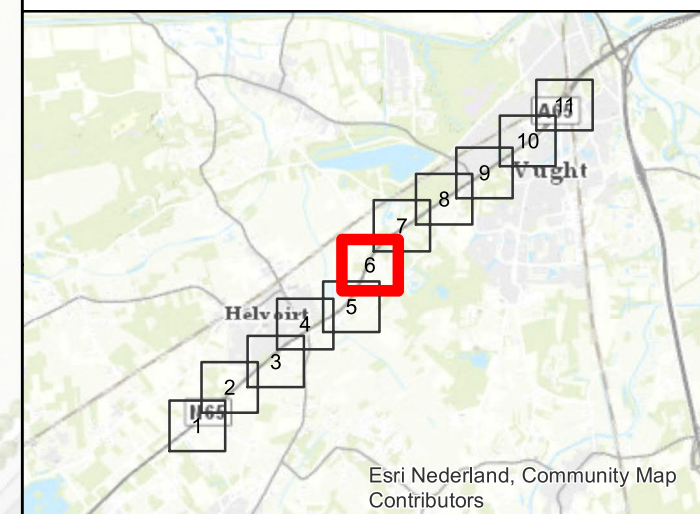
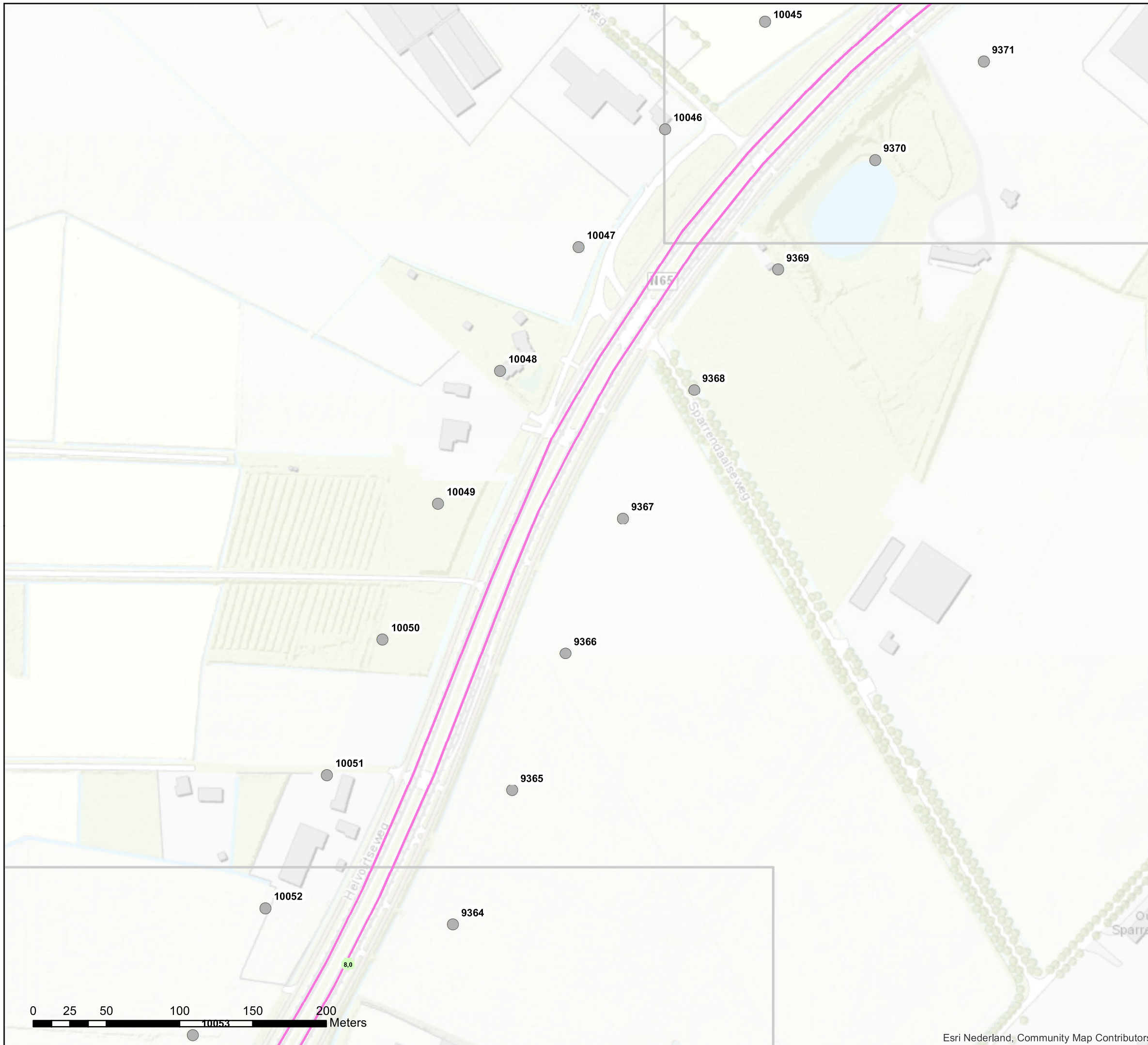


## Bijlage stap 3-1: Afscherpende objecten

### Legenda

#### Wegdektypes stap 3

- DGD-A
- Referentiepunten
- Hectometerpunten per km



### Akoestisch onderzoek op referentiepunten N65 Vught - Haaren

Schaal: 1:2.500  
Datum: 24-4-2020  
Pagina 6 van 11











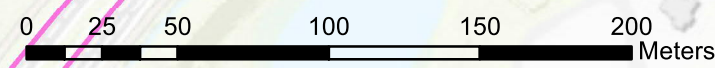
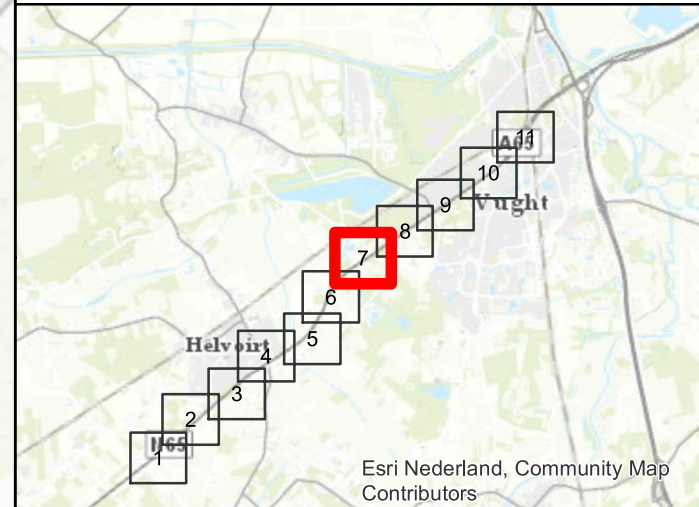
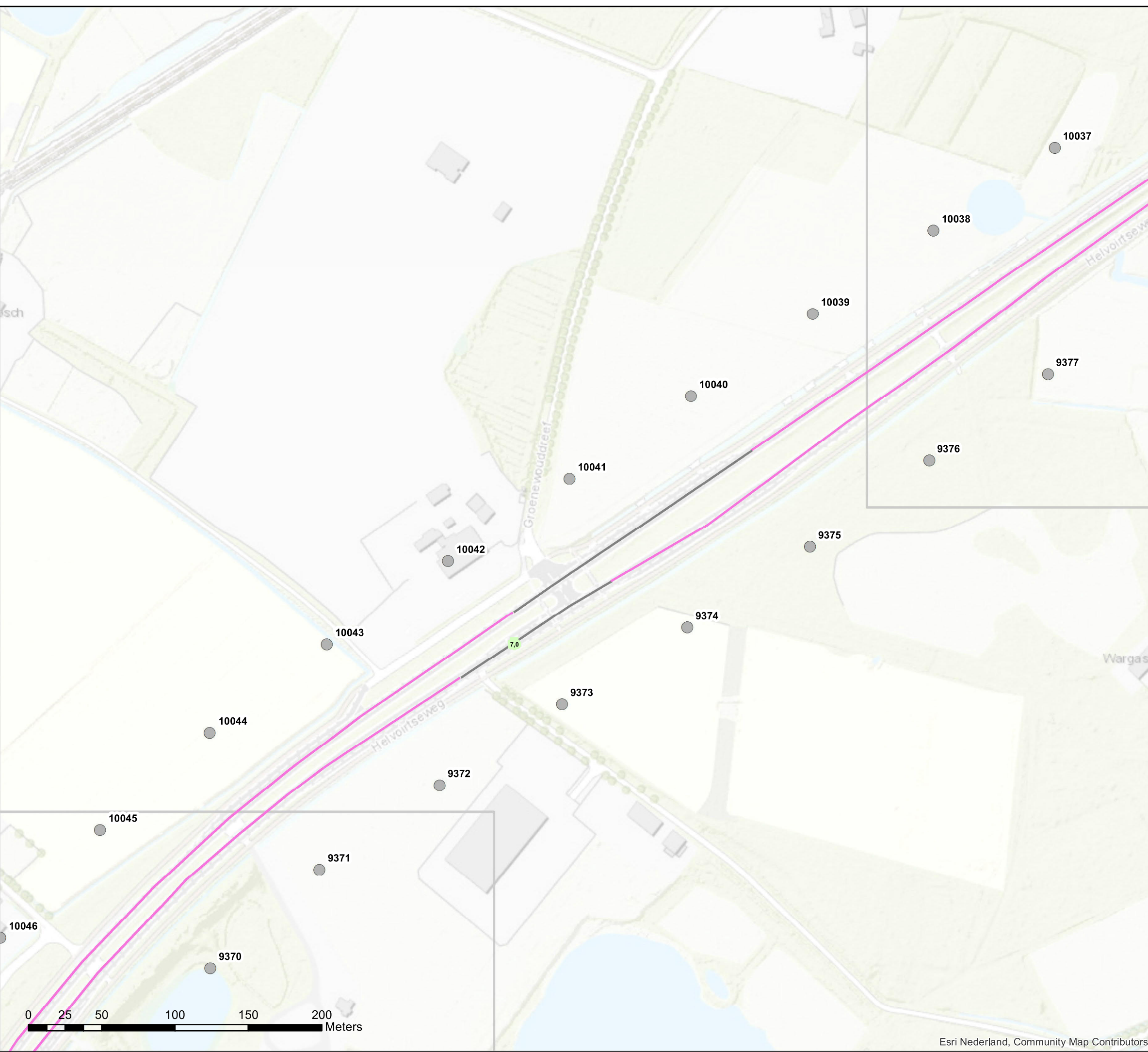


# Bijlage stap 3-1: Afschermdende objecten

## Legenda

### Wegdektypes stap 3

-  DGD-A
-  SMA 0\_5
-  Referentiepunten
-  Inpassingsgebied stap 3
-  Projectgebied
-  Hectometerpunten per km



### Akoestisch onderzoek op referentiepunten N65 Vught - Haaren

Schaal: 1:2.500  
Datum: 24-4-2020  
Pagina 7 van 11







# Bijlage stap 3-1: Afscherpende objecten

## Legenda

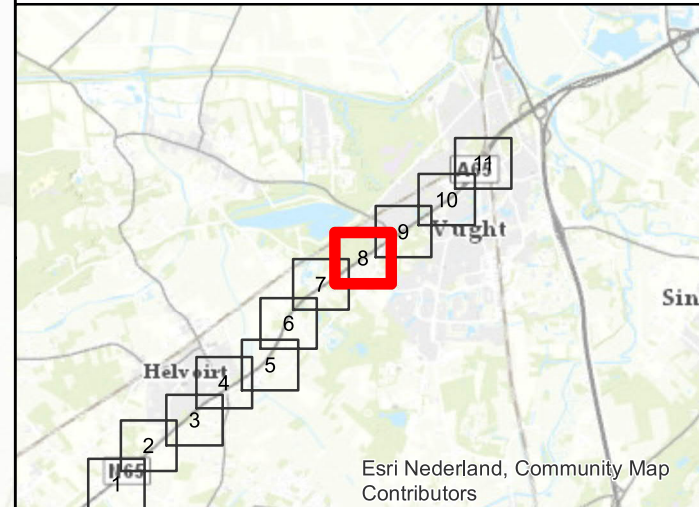
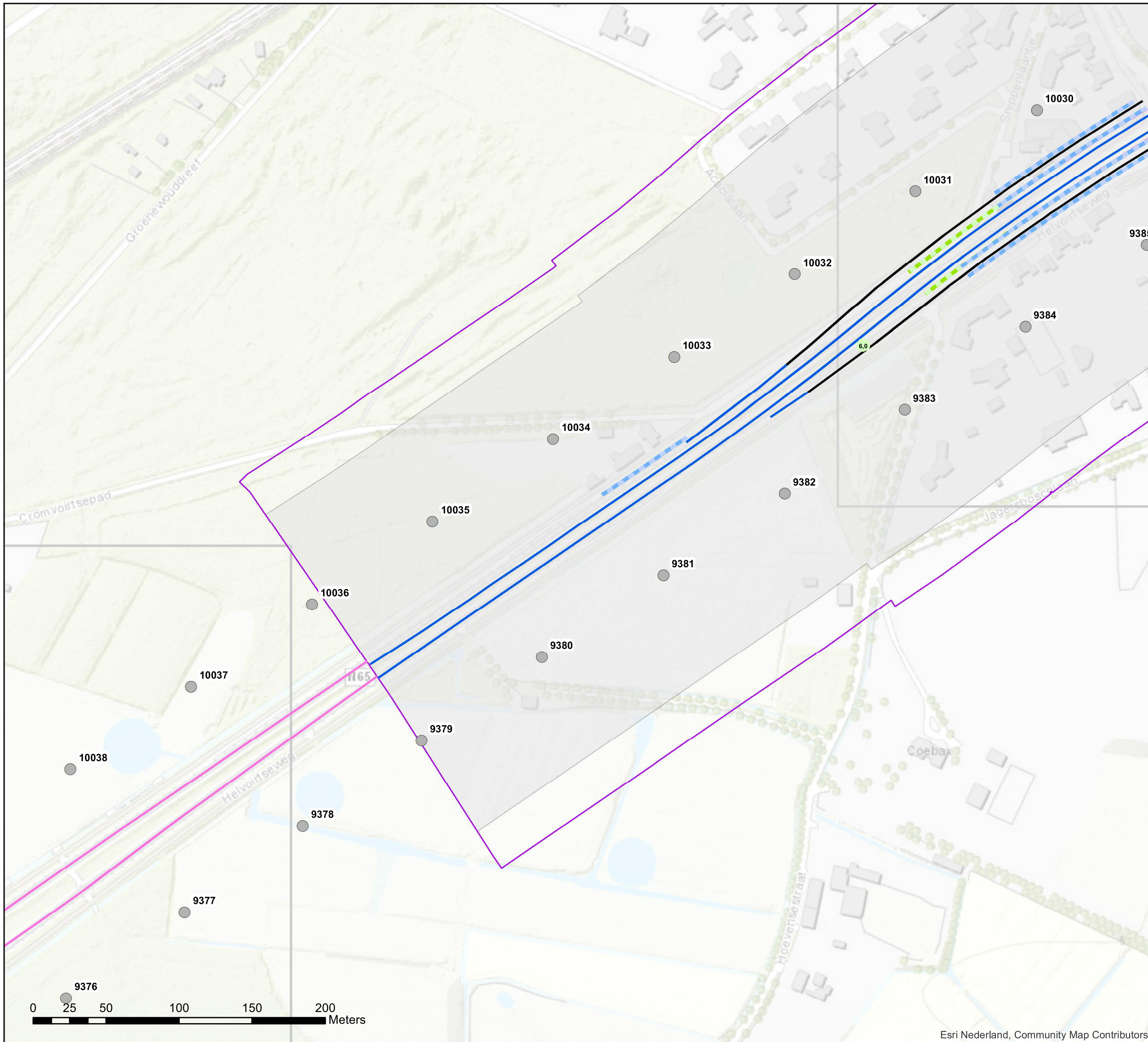
### Hoogte geluidscherm en/of -wal stap 3

- 0 tot 1 meter
- 1 tot 2 meter
- 4 tot 5 meter

### Wegdektypes stap 3

- DAB
- 2LZOAB
- DGD-A

- Referentiepunten
- Inpassingsgebied stap 3
- Projectgebied
- Hectometerpunten per km



## Akoestisch onderzoek op referentiepunten N65 Vught - Haaren

Schaal: 1:2.500  
Datum: 24-4-2020  
Pagina 8 van 11







# Bijlage stap 3-1: Afscherpende objecten

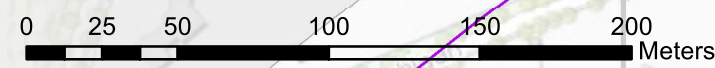
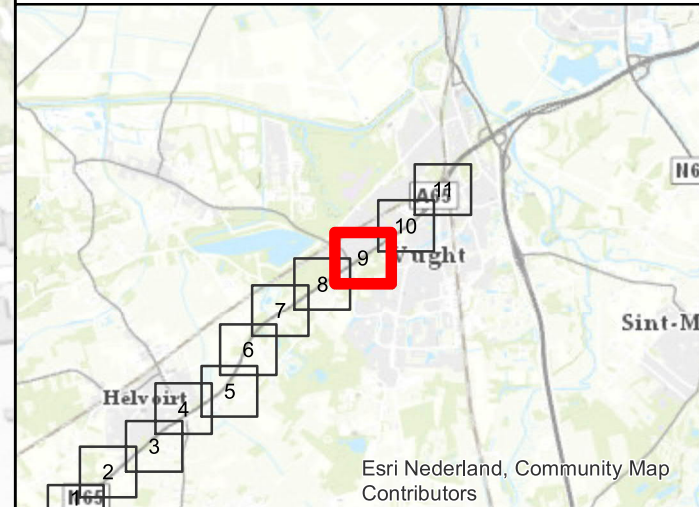
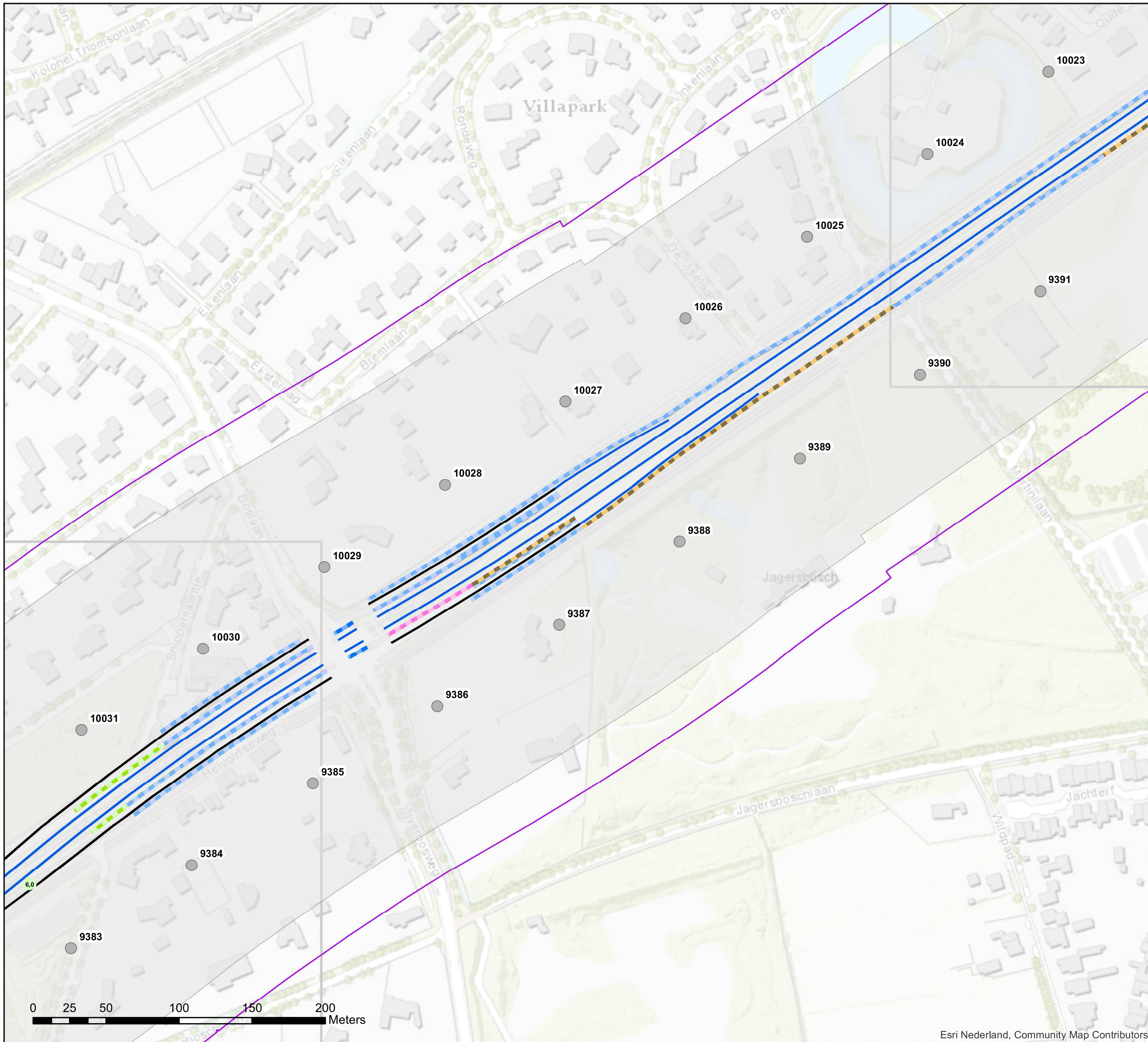
## Legenda

### Hoogte geluidscherm en/of -wal stap 3

- 0 tot 1 meter
- 1 tot 2 meter
- 2 tot 3 meter
- 4 tot 5 meter
- 6 tot 7 meter

### Wegdektypes stap 3

- DAB
- 2LZOAB
- Referentiepunten
- Inpassingsgebied stap 3
- Projectgebied
- Hectometerpunten per km



## Akoestisch onderzoek op referentiepunten N65 Vught - Haaren

Schaal: 1:2.500  
Datum: 24-4-2020  
Pagina 9 van 11









## Bijlage stap 3-1: Afscherpende objecten

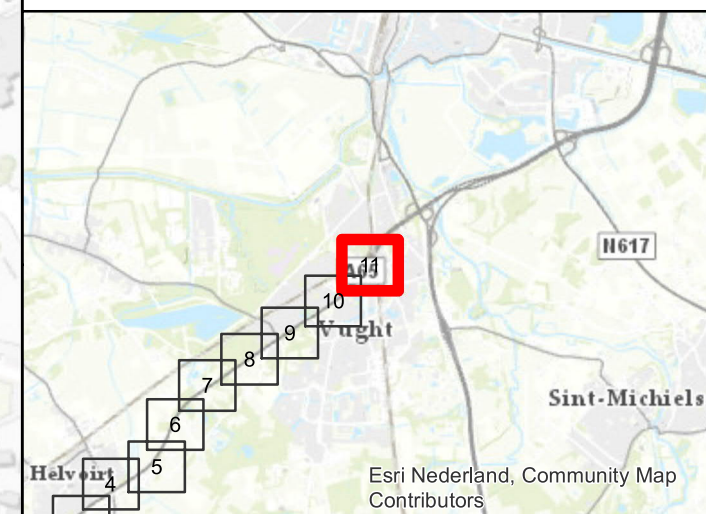
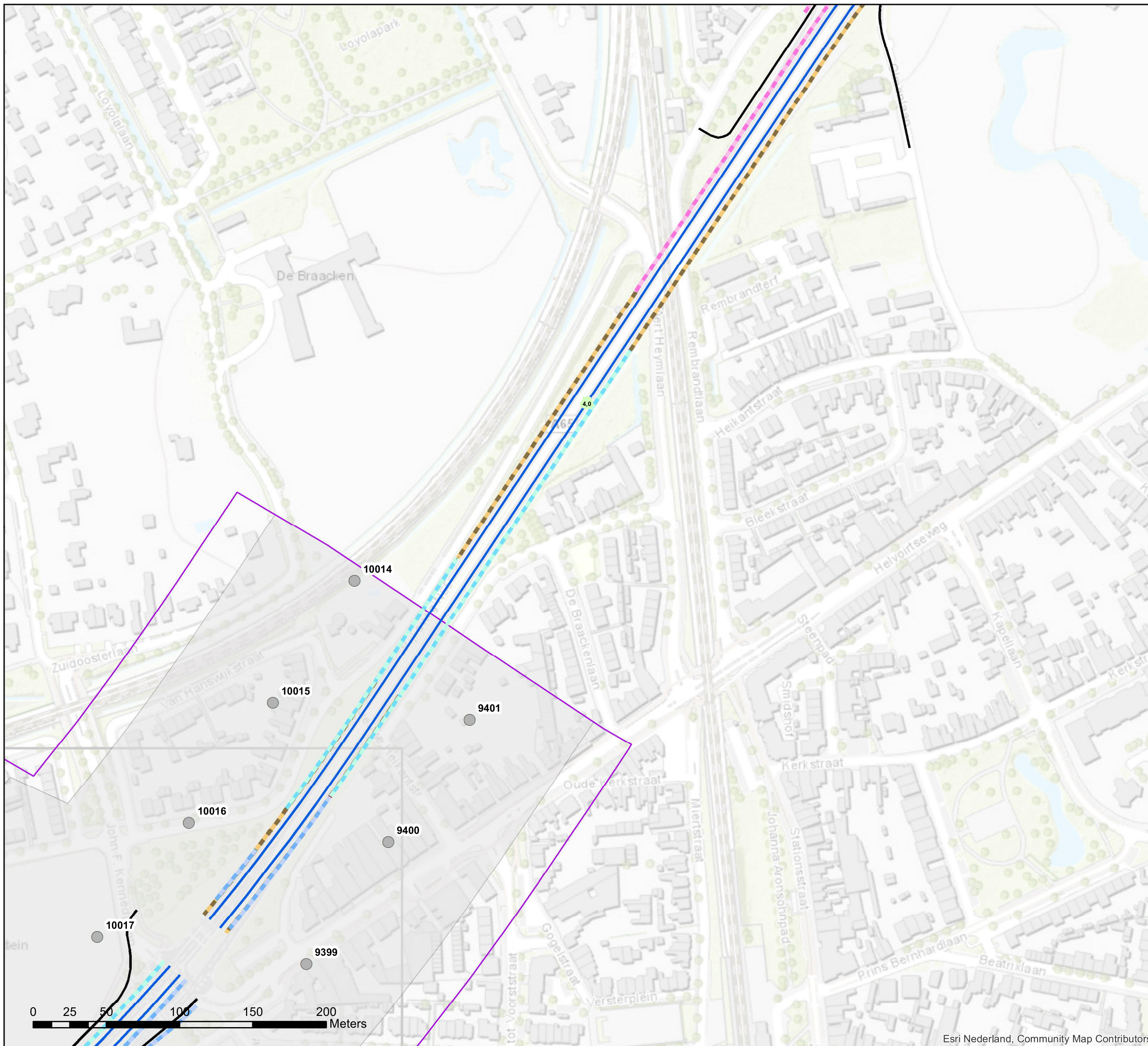
### Legenda

#### Hoogte geluidscherm en/of -wal stap 3

- 1 tot 2 meter
- 2 tot 3 meter
- 3 tot 4 meter
- 4 tot 5 meter
- 7 tot 8 meter
- 8 tot 9 meter

#### Wegdektypes stap 3

- DAB
- 2LZOAB
- Referentiepunten
- Inpassingsgebied stap 3
- Projectgebied
- Hectometerpunten per km



### Akoestisch onderzoek op referentiepunten N65 Vught - Haaren

Schaal: 1:2.500  
Datum: 24-4-2020  
Pagina 11 van 11







# bijlage 3

Deze bijlage behoort bij artikel 2 van het ontwerpbesluit van de minister van Infrastructuur en Waterstaat, d.d. 4 maart 2021, met kenmerk IenW/BSK-2021/54769.

**Directoraat-generaal  
Mobiliteit**

Directie Wegen en  
Verkeersveiligheid  
Bureau Sanering  
Verkeerslawaaï

**Datum**

4 maart 2021

**Kenmerk**

IenW/BSK-2021/54769

**In het geluidregister op te nemen geluidbeperkende maatregelen:**

Maatregel	km van – tot	Lengte (m)	Locatie en wegzijde	Hoogte (m)
Tweelaags zoab A65/N65	4,18 – 6,40	2.220	Noordwestelijke rijbaan	n.v.t.
Tweelaags zoab A65/N65	4,18 – 6,40	2.220	Zuidoostelijke rijbaan	n.v.t.
Tweelaags zoab, N65	8,20 – 10,40	2.120	Noordwestelijke rijbaan	n.v.t.
Tweelaags zoab, N65	8,20 – 10,40	2.120	Zuidoostelijke rijbaan	n.v.t.
Geluidscherm, absorberend	4,18 <sup>1</sup> - 4,35	205	Noordwest	3
Geluidscherm, absorberend	4,35 - 4,38	35	Noordwest	2
Geluidscherm, absorberend	4,38 – 4,42	45	Noordwest	1,5
Geluidscherm, absorberend	4,75 – 5,55	800	Noordwest	1,5
Geluidscherm, absorberend	5,55 – 5,70	150	Afrit noordwest	1,5 <sup>2</sup>
Geluidscherm, absorberend	5,55 – 5,63	80	HRB noordwest	1,5
Geluidscherm, absorberend	5,63 – 5,70	65	HRB noordwest	1,2
Geluidscherm, absorberend	5,76 – 5,87	115	Toerit noordwest	1,2
Geluidscherm, absorberend	5,75 – 5,87	120	HRB noordwest	1,2
Geluidscherm, absorberend	6,13 – 6,20	70	HRB noordwest	1,5
Geluidscherm, absorberend	4,18 – 4,32	175	Zuidoost	3
Geluidscherm, absorberend	4,32 – 4,43	115	Zuidoost	1,5
Geluidscherm, absorberend	4,48 – 4,58	95	HRB zuidoost	1-1,5
Geluidscherm, absorberend	4,58 - 4,66	90	HRB zuidoost	1
Geluidscherm, absorberend	4,49 – 4,58	95	Afrit zuidoost	1-1,5
Geluidscherm, absorberend	4,58 – 4,66	90	Afrit zuidoost	1
Geluidscherm, absorberend	4,66 – 4,79	125	Zuidoost	1
Geluidscherm, absorberend <sup>3</sup>	5,11 – 5,29	170	Zuidoost	1,5
Geluidscherm, absorberend	5,75 – 5,82	70	HRB zuidoost	1,2 <sup>2</sup>
Geluidscherm, absorberend	5,76 - 5,91	150	Afrit zuidoost	1
Geluidscherm, absorberend	5,82 – 5,91	95	HRB zuidoost	1,5
Geluidscherm, absorberend	8,66 <sup>3</sup> - 8,99	245	Afrit noordwest	1
Geluidscherm, absorberend	8,83 <sup>3</sup> - 8,91	75	HRB noordwest op bakwand	0-1
Geluidscherm, absorberend	8,91 – 8,99	75	HRB noordwest op bakwand	1,2
Geluidscherm, absorberend	9,12 – 9,27	140	HRB noordwest op bakwand	1,2
Geluidscherm, absorberend	9,27 – 9,38	110	HRB noordwest op bakwand	0-1
Geluidscherm, absorberend	9,42 <sup>4</sup> - 9.63	225	Noordwest	3

Maatregel	km van – tot	Lengte (m)	Locatie en wegzijde	Hoogte (m)
Geluidscherm, absorberend	9,63 – 9,81	180	Noordwest	2
Geluidscherm, absorberend	9,81 – 10,20	395	Noordwest	3
Geluidscherm, absorberend	10,20 – 10,31	105	Noordwest	1,5
Geluidscherm, absorberend	8,40- 8,65 <sup>4</sup>	230	Zuidoost	1
Geluidscherm, absorberend	9,41 <sup>4</sup> - 9,59 <sup>4</sup>	160	Zuidoost	2
Geluidscherm, absorberend	9,57 <sup>4</sup> - 9,68	130	Zuidoost	2
Geluidscherm, absorberend	9,84 <sup>4</sup> - 9,90	80	Zuidoost	1,5
Geluidscherm, absorberend	9,90 - 9,99	85	Zuidoost	3

**Directoraat-generaal Mobiliteit**

Directie Wegen en Verkeersveiligheid  
Bureau Sanering Verkeerslawaaai

**Datum**

4 maart 2021

**Kenmerk**

IenW/BSK-2021/54769

- 1) Vanuit de clusters waarvoor de maatregelen zijn afgewogen lopen de schermen op basis van de doelmatigheidsafweging door tot respectievelijk km 4,14 en km 4,15. De schermen sluiten aan op de maatregelen die in het Tracébesluit PHS Meteren-Boxtel zijn geprojecteerd en die reeds in het geluidregister zijn opgenomen. In bovenstaande tabel is daarom km 4,18 (de projectgrens) opgenomen.
- 2) De eerste 10 meter van het scherm gezien vanaf de Boslaan/Vijverbosweg heeft vanwege verkeersveiligheid een hoogte van 1 meter.
- 3) Dit geluidscherm is een extra maatregel die wettelijk niet noodzakelijk is (bovenwettelijk). Het geluidscherm wordt bekostigd door de gemeente Vught.
- 4) De hectometerpaaltjes staan op meer/minder dan 100 m afstand van elkaar. De aangegeven kilometrering is in oplopende richting gemeten. (bijvoorbeeld tussen km 8,6 en km 8,7 is de aangegeven kilometrering gemeten vanaf km 8,6.

Ter waarmerking:

DE MINISTER VAN INFRASTRUCTUUR EN WATERSTAAT,  
voor deze:

Het hoofd van het Bureau Sanering Verkeerslawaaai,

*ir. W. Soede*



## bijlage 4

Deze bijlage behoort bij artikel 3, 4 en 5 van het ontwerpbesluit van de minister van Infrastructuur en Waterstaat, d.d. 4 maart 2021 met kenmerk IenW/BSK-2021/54769.

**De in artikel 3, 4 en 5 bedoelde saneringsobjecten, alle woningen, zijn de volgende**

**Directoraat-generaal  
Mobiliteit**

Directie  
Wegen en Verkeersveiligheid  
Bureau Sanering  
Verkeerslawaaï

**Datum**

4 maart 2021

**Kenmerk**

IenW/BSK-2021/54769

	<b>Adres</b>	<b>Postcode</b>	<b>Woonplaats</b>	<b>Streefwaarde [dB]</b>	<b>Geluidsbelasting bij geheel benut GPP [dB]</b>	<b>Geluidsbelasting na maatregelen [dB]</b>	<b>onderzoek gevelisolatie ?</b>	<b>Inschrijving kadaster?</b>	<b>Kadastrale aanduiding</b>
1	Acacialaan 10	5263 HC	Vught	60	61	59	-	-	
2	Aloysiuslaan 1	5262 AH	Vught	60	68	64	ja	-	
3	Aloysiuslaan 2	5262 AH	Vught	60	67	62	ja	-	
4	Aloysiuslaan 3	5262 AH	Vught	60	66	61	ja	-	
5	Aloysiuslaan 5	5262 AH	Vught	60	65	59	-	-	
6	Aloysiuslaan 7	5262 AH	Vught	60	64	57	-	-	
7	Aloysiuslaan 9	5262 AH	Vught	60	62	56	-	-	
8	Boslaan 1	5263 GW	Vught	60	65	59	-	-	
9	Boslaan 2	5263 GX	Vught	60	66	58	-	-	
10	Boslaan 3	5263 GW	Vught	60	64	55	-	-	
11	De Bréautélaan 1	5263 GB	Vught	60	70	62	ja	-	
12	De Bréautélaan 2	5263 GD	Vught	60	66	55	-	-	
13	De Bréautélaan 3	5263 GB	Vught	60	63	52	-	-	
14	De Visélaan 1	5263 GS	Vught	60	69	63	ja	-	
15	De Visélaan 2	5263 GS	Vught	60	67	60	-	-	
16	De Visélaan 3	5263 GS	Vught	60	62	54	-	-	
17	Helvoirtseweg 128	5263 EH	Vught	60	61	54	-	-	

	Adres	Postcode	Woonplaats	Streefwaarde [dB]	Geluidsbelasting bij geheel benut GPP [dB]	Geluidsbelasting na maatregelen [dB]	onderzoek gevelisolatie ?	Inschrijving kadaster?	Kadastrale aanduiding
18	Helvoirtseweg 132	5263 EH	Vught	60	65	57	-	-	
19	Helvoirtseweg 134	5263 EH	VUght	60	66	58	-	-	
20	Helvoirtseweg 134 A	5263 EH	Vught	60	66	58	-	-	
21	Helvoirtseweg 134 B	5263 EH	Vught	60	66	58	-	-	
22	Helvoirtseweg 136	5263 EH	Vught	60	66	58	-	-	
23	Helvoirtseweg 136 A	5263 EH	Vught	60	66	58	-	-	
24	Helvoirtseweg 138	5263 EH	Vught	60	66	57	-	-	
25	Helvoirtseweg 140	5263 EH	Vught	60	67	58	-	-	
26	Helvoirtseweg 142	5263 EH	Vught	60	67	59	-	-	
27	Helvoirtseweg 144	5263 EH	Vught	60	67	57	-	-	
28	Helvoirtseweg 154	5263 EH	Vught	60	69	62	ja	-	
29	Helvoirtseweg 156	5263 EJ	Vught	60	66	60	-	-	
30	Helvoirtseweg 158	5263 EJ	Vught	60	66	61	ja	-	
31	Helvoirtseweg 160	5263 EJ	Vught	60	66	59	-	-	
32	Helvoirtseweg 162	5263 EJ	Vught	60	64	55	-	-	
33	Helvoirtseweg 180	5263 EJ	Vught	60	73	69	ja	ja	Gemeente Vught, Sectie E, 1921, 3192, 4005
34	Helvoirtseweg 181	5263 EC	Vught	60	65	55	-	-	
35	Helvoirtseweg 182	5263 EJ	Vught	60	73	69	ja	ja	Gemeente Vught, Sectie E, 4005
36	Helvoirtseweg 183	5263 EC	Vught	60	65	54	-	-	
37	Helvoirtseweg 183 A	5263 EC	Vught	60	66	57	-	-	
38	Helvoirtseweg 183 B	5263 EC	Vught	60	65	56	-	-	
39	Helvoirtseweg 183 D	5263 EC	Vught	60	67	59	-	-	
40	Helvoirtseweg 184	5263 EJ	Vught	60	73	69	ja	ja	Gemeente Vught, Sectie E, 3515
41	Helvoirtseweg 185	5263 ED	Vught	60	68	59	-	-	
42	Helvoirtseweg 187 A	5263 ED	Vught	60	68	60	-	-	
43	Helvoirtseweg 197	5263 EE	Vught	60	75	65	ja	-	

**Directoraat-generaal Mobiliteit**  
Directie  
Wegen en Verkeersveiligheid  
Bureau Sanering  
Verkeerslawaaï

**Datum**  
4 maart 2021

**Kenmerk**  
IenW/BSK-2021/54769

	<b>Adres</b>	<b>Postcode</b>	<b>Woonplaats</b>	<b>Streefwaarde [dB]</b>	<b>Geluidsbelasting bij geheel benut GPP [dB]</b>	<b>Geluidsbelasting na maatregelen [dB]</b>	<b>onderzoek gevelisolatie ?</b>	<b>Inschrijving kadaster?</b>	<b>Kadastrale aanduiding</b>
44	Helvoirtseweg 199	5263 EE	Vught	60	75	66	ja	ja	Gemeente Vught, Sectie L, 3848
45	Helvoirtseweg 201	5263 EE	Vught	60	74	66	ja	ja	Gemeente Vught, Sectie L, 3849
46	Helvoirtseweg 203	5263 EE	Vught	60	74	66	ja	ja	Gemeente Vught, Sectie L, 3747
47	Helvoirtseweg 205	5263 EE	Vught	60	73	67	ja	ja	Gemeente Vught, Sectie L, 3063
48	Helvoirtseweg 207	5263 EE	Vught	60	73	67	ja	ja	Gemeente Vught, Sectie L, 2659
49	Helvoirtseweg 223	5263 LT	Vught	60	61	60	-	-	
50	Lekkerbeetjenlaan 2	5263 AG	Vught	60	71	68	ja	ja	Gemeente Vught, Sectie L, 290, 3182
51	Lekkerbeetjenlaan 4	5263 AG	Vught	60	71	64	ja	-	
52	Lekkerbeetjenlaan 6	5263 AG	Vught	60	71	64	ja	-	
53	Lekkerbeetjenlaan 8	5263 AG	Vught	60	65	55	-	-	
54	Lekkerbeetjenlaan 10	5263 AG	Vught	60	64	56	-	-	
55	Lekkerbeetjenlaan 12	5263 AG	Vught	60	65	57	-	-	
56	Lekkerbeetjenlaan 14	5263 AG	Vught	60	65	58	-	-	
57	Lekkerbeetjenlaan 16	5263 AG	Vught	60	67	59	-	-	
58	Lekkerbeetjenlaan 18	5263 AG	Vught	60	67	59	-	-	
59	Lekkerbeetjenlaan 20	5263 AG	Vught	60	67	59	-	-	
60	Lekkerbeetjenlaan 22	5263 AG	Vught	60	67	60	-	-	
61	Lekkerbeetjenlaan 24	5263 AG	Vught	60	68	60	-	-	
62	Lekkerbeetjenlaan 26	5263 AG	Vught	60	68	60	-	-	
63	Lekkerbeetjenlaan 28	5263 AG	Vught	60	69	61	ja	-	
64	Lekkerbeetjenlaan 30	5263 AG	Vught	60	69	62	ja	-	
65	Lekkerbeetjenlaan 32	5263 AG	Vught	60	68	59	-	-	
66	Lekkerbeetjenlaan 34	5263 AG	Vught	60	67	57	-	-	
67	Lekkerbeetjenlaan 36	5263 AG	Vught	60	66	56	-	-	
68	Lekkerbeetjenlaan 38	5263 AG	Vught	60	65	55	-	-	
69	Lekkerbeetjenlaan 40	5263 AG	Vught	60	64	54	-	-	

**Directoraat-generaal Mobiliteit**  
Directie  
Wegen en Verkeersveiligheid  
Bureau Sanering  
Verkeerslawaaï

**Datum**  
4 maart 2021

**Kenmerk**  
IenW/BSK-2021/54769

	Adres	Postcode	Woonplaats	Streefwaarde [dB]	Geluidsbelasting bij geheel benut GPP [dB]	Geluidsbelasting na maatregelen [dB]	onderzoek gevelisolatie ?	Inschrijving kadaster?	Kadastrale aanduiding
70	Nieuwe Heikantstraat 1	5263 AD	Vught	60	66	56	-	-	
71	Nieuwe Heikantstraat 3	5263 AD	Vught	60	67	59	-	-	
72	Nieuwe Heikantstraat 4	5263 AE	Vught	60	63	56	-	-	
73	Nieuwe Heikantstraat 6	5263 AE	Vught	60	63	57	-	-	
74	Nieuwe Heikantstraat 8	5263 AE	Vught	60	64	55	-	-	
75	Nieuwe Heikantstraat 10	5263 AE	Vught	60	67	60	-	-	
76	Nieuwe Heikantstraat 12	5263 AE	Vught	60	68	62	ja	-	
77	Nieuwe Heikantstraat 14	5263 AE	Vught	60	70	67	ja	ja	Gemeente Vught, Sectie L, 2925
78	Nieuwe Heikantstraat 16	5263 AE	Vught	60	70	66	ja	ja	Gemeente Vught, Sectie L, 1906
79	Nieuwe Heikantstraat 18	5263 AE	Vught	60	70	66	ja	ja	Gemeente Vught, Sectie L, 283
80	Nieuwe Heikantstraat 20	5263 AE	Vught	60	70	66	ja	ja	Gemeente Vught, Sectie L, 284
81	Nieuwe Heikantstraat 24	5263 AE	Vught	60	70	66	ja	ja	Gemeente Vught, Sectie L, 285
82	Oude Schanslaan 1	5263 EL	Vught	60	66	57	-	-	
83	Oude Schanslaan 3	5263 EL	Vught	60	64	52	-	-	
84	Oude Schanslaan 5	5263 EL	Vught	60	65	55	-	-	
85	Oude Schanslaan 7	5263 EL	Vught	60	65	56	-	-	
86	Oude Schanslaan 9	5263 EL	Vught	60	65	58	-	-	
87	Snippenlaantje 1	5263 ES	Vught	60	65	65	ja	-	
88	Van Houwelingenplantsoen 1	5263 EK	Vught	60	67	63	ja	-	
89	Van Houwelingenplantsoen 2	5263 EK	Vught	60	61	54	-	-	
90	Van Houwelingenplantsoen 8	5263 EK	Vught	60	62	55	-	-	
91	Van Houwelingenplantsoen 9	5263 EK	Vught	60	66	57	-	-	
92	Van Lanschotlaan 1	5262 AG	Vught	60	68	59	-	-	
93	Van Lanschotlaan 3	5262 AG	Vught	60	62	55	-	-	
94	Vijverbosweg 2	5262 LP	Vught	60	72	59	-	-	
95	Zonneweilaan 1	5263 EA	Vught	60	67	62	ja	-	

**Directoraat-generaal Mobiliteit**  
Directie  
Wegen en Verkeersveiligheid  
Bureau Sanering  
Verkeerslawaaï

**Datum**  
4 maart 2021  
**Kenmerk**  
IenW/BSK-2021/54769



	<b>Adres</b>	<b>Postcode</b>	<b>Woonplaats</b>	<b>Streefwaarde [dB]</b>	<b>Geluidsbelasting bij geheel benut GPP [dB]</b>	<b>Geluidsbelasting na maatregelen [dB]</b>	<b>onderzoek gevelisolatie ?</b>	<b>Inschrijving kadaster?</b>	<b>Kadastrale aanduiding</b>
96	Zonneweilaan 3	5263 EA	Vught	60	61	53	-	-	
97	Achterstraat 101 a	5268 EB	Helvoirt	60	61	56	-	-	
98	Achterstraat 101 b	5268 EB	Helvoirt	60	62	56	-	-	
99	Achterstraat 103	5268 EB	Helvoirt	60	66	59	-	-	
100	Achterstraat 110	5268 EE	Helvoirt	60	70	61	ja	-	
101	Antwerpse Baan 1	5268 KB	Helvoirt	60	64	60	-	-	
102	Antwerpse Baan 2	5268 KB	Helvoirt	60	68	65	ja	-	
103	Antwerpse Baan 6	5268 KB	Helvoirt	60	62	59	-	-	
104	Antwerpse Baan 6 a	5268 KB	Helvoirt	60	61	58	-	-	
105	De Dijk 1	5268 KA	Helvoirt	60	67	63	ja	-	
106	De Dijk 2	5268 KA	Helvoirt	60	71	67	ja	ja	Gemeente Haaren, Sectie C, 2066
107	De Dijk 2 a	5268 KA	Helvoirt	60	70	66	ja	ja	Gemeente Haaren, Sectie C, 2067
108	De Dijk 3	5268 KA	Helvoirt	60	66	62	ja	-	
109	De Dijk 4	5268 KA	Helvoirt	60	65	59	-	-	
110	De Schutsboom 4	5268 EP	Helvoirt	60	65	56	-	-	
111	De Schutsboom 9	5268 EP	Helvoirt	60	63	56	-	-	
112	De Schutsboom 11	5268 EP	Helvoirt	60	64	57	-	-	
113	De Schutsboom 13	5268 EP	Helvoirt	60	65	59	-	-	
114	De Schutsboom 15	5268 EP	Helvoirt	60	67	58	-	-	
115	Dokter Hoekstraat 1	5268 EM	Helvoirt	60	63	59	-	-	
116	Dokter Van Oirschotstraat 1	5268 EL	Helvoirt	60	66	57	-	-	
117	Dokter Van Oirschotstraat 2	5268 EL	Helvoirt	60	63	58	-	-	
118	Helvoirtseweg 192	5268 KZ	Helvoirt	60	70	70	ja	ja	Gemeente Haaren, Sectie E, 981
119	Julianastraat 34	5268 AJ	Helvoirt	60	66	64	ja	-	
120	Oude Rijksweg 12	5268 BT	Helvoirt	60	65	58	-	-	
121	Oude Rijksweg 14	5268 BT	Helvoirt	60	65	58	-	-	

**Directoraat-generaal Mobiliteit**  
Directie  
Wegen en Verkeersveiligheid  
Bureau Sanering  
Verkeerslawaaï

**Datum**  
4 maart 2021  
**Kenmerk**  
IenW/BSK-2021/54769

	Adres	Postcode	Woonplaats	Streefwaarde [dB]	Geluidsbelasting bij geheel benut GPP [dB]	Geluidsbelasting na maatregelen [dB]	onderzoek gevelisolatie ?	Inschrijving kadaster?	Kadastrale aanduiding
122	Oude Rijksweg 16	5268 BT	Helvoirt	60	65	58	-	-	
123	Oude Rijksweg 18	5268 BT	Helvoirt	60	65	57	-	-	
124	Oude Rijksweg 2	5268 BT	Helvoirt	60	68	65	ja	-	
125	Oude Rijksweg 2 a	5268 BT	Helvoirt	60	67	65	ja	-	
126	Oude Rijksweg 28	5268 BV	Helvoirt	60	64	56	-	-	
127	Oude Rijksweg 30	5268 BV	Helvoirt	60	63	55	-	-	
128	Oude Rijksweg 30 a	5268 BV	Helvoirt	60	63	56	-	-	
129	Oude Rijksweg 32	5268 BV	Helvoirt	60	63	56	-	-	
130	Oude Rijksweg 34	5268 BV	Helvoirt	60	65	59	-	-	
131	Oude Rijksweg 36	5268 BV	Helvoirt	60	66	62	ja	-	
132	Oude Rijksweg 38	5268 BV	Helvoirt	60	64	60	-	-	
133	Oude Rijksweg 4	5268 BT	Helvoirt	60	67	63	ja	-	
134	Oude Rijksweg 6	5268 BT	Helvoirt	60	65	59	-	-	
135	Oude Rijksweg 8	5268 BT	Helvoirt	60	65	58	-	-	
136	Rijksweg 2	5268 KJ	Helvoirt	60	66	62	ja	-	
137	Rijksweg 8	5268 KJ	Helvoirt	60	70	67	ja	ja	Gemeente Haaren, Sectie C, 1640
138	Rijksweg 9	5268 KJ	Helvoirt	60	70	64	ja	-	
139	Rijksweg 10	5268 KJ	Helvoirt	60	70	67	ja	ja	Gemeente Haaren, Sectie C, 1640
140	Rijksweg 12	5268 KJ	Helvoirt	60	70	67	ja	ja	Gemeente Haaren, Sectie C, 2077
141	Rijksweg 14	5268 KJ	Helvoirt	60	70	67	ja	ja	Gemeente Haaren, Sectie C, 1638
142	Rijksweg 18	5268 KJ	Helvoirt	60	65	57	-	-	
143	Rijksweg 26	5268 KJ	Helvoirt	60	69	67	ja	ja	Gemeente Haaren, Sectie E, 996
144	Rijksweg 26 a	5268 KJ	Helvoirt	60	69	67	ja	ja	Gemeente Haaren, Sectie E, 996
145	Schilderstraatje 31	5268 EN	Helvoirt	60	65	54	-	-	
146	Schilderstraatje 36	5268 EN	Helvoirt	60	64	53	-	-	
147	Schilderstraatje 38	5268 EN	Helvoirt	60	68	58	-	-	

**Directoraat-generaal Mobiliteit**  
Directie  
Wegen en Verkeersveiligheid  
Bureau Sanering  
Verkeerslawaaï

**Datum**  
4 maart 2021  
**Kenmerk**  
IenW/BSK-2021/54769

	<b>Adres</b>	<b>Postcode</b>	<b>Woonplaats</b>	<b>Streefwaarde [dB]</b>	<b>Geluidsbelasting bij geheel benut GPP [dB]</b>	<b>Geluidsbelasting na maatregelen [dB]</b>	<b>onderzoek gevelisolatie ?</b>	<b>Inschrijving kadaster?</b>	<b>Kadastrale aanduiding</b>
148	Schilderstraatje 38 a	5268 EN	Helvoirt	60	68	58	-	-	
149	Sint Nikolaasstraat 16 a	5268 EK	Helvoirt	60	61	57	-	-	
150	Sint Nikolaasstraat 20	5268 EK	Helvoirt	60	63	58	-	-	
151	Sint Nikolaasstraat 22	5268 EK	Helvoirt	60	65	62	ja	-	
152	Sint Nikolaasstraat 24	5268 EK	Helvoirt	60	65	60	-	-	
153	Sint Nikolaasstraat 53	5268 EJ	Helvoirt	60	63	60	-	-	
154	Sint Nikolaasstraat 55	5268 EJ	Helvoirt	60	63	59	-	-	
155	Sint Nikolaasstraat 57	5268 EJ	Helvoirt	60	63	59	-	-	
156	Sint Nikolaasstraat 59	5268 EJ	Helvoirt	60	64	61	ja	-	
157	Sint Nikolaasstraat 61	5268 EJ	Helvoirt	60	64	61	ja	-	
158	Sint Nikolaasstraat 63	5268 EJ	Helvoirt	60	64	60	-	-	
159	Touwslagersbaantje 1	5268 KH	Helvoirt	60	69	60	-	-	
160	Touwslagersbaantje 3	5268 KH	Helvoirt	60	68	64	ja	-	
161	Touwslagersbaantje 5	5268 KH	Helvoirt	60	66	61	ja	-	

Ter waarmede:

DE MINISTER VAN INFRASTRUCTUUR EN WATERSTAAT,  
voor deze:  
Het hoofd van het Bureau Sanering Verkeerslawaaï,

*ir. W. Soede*

**Directoraat-generaal  
Mobiliteit**  
Directie  
Wegen en Verkeersveiligheid  
Bureau Sanering  
Verkeerslawaaï

**Datum**  
4 maart 2021  
**Kenmerk**  
IenW/BSK-2021/54769