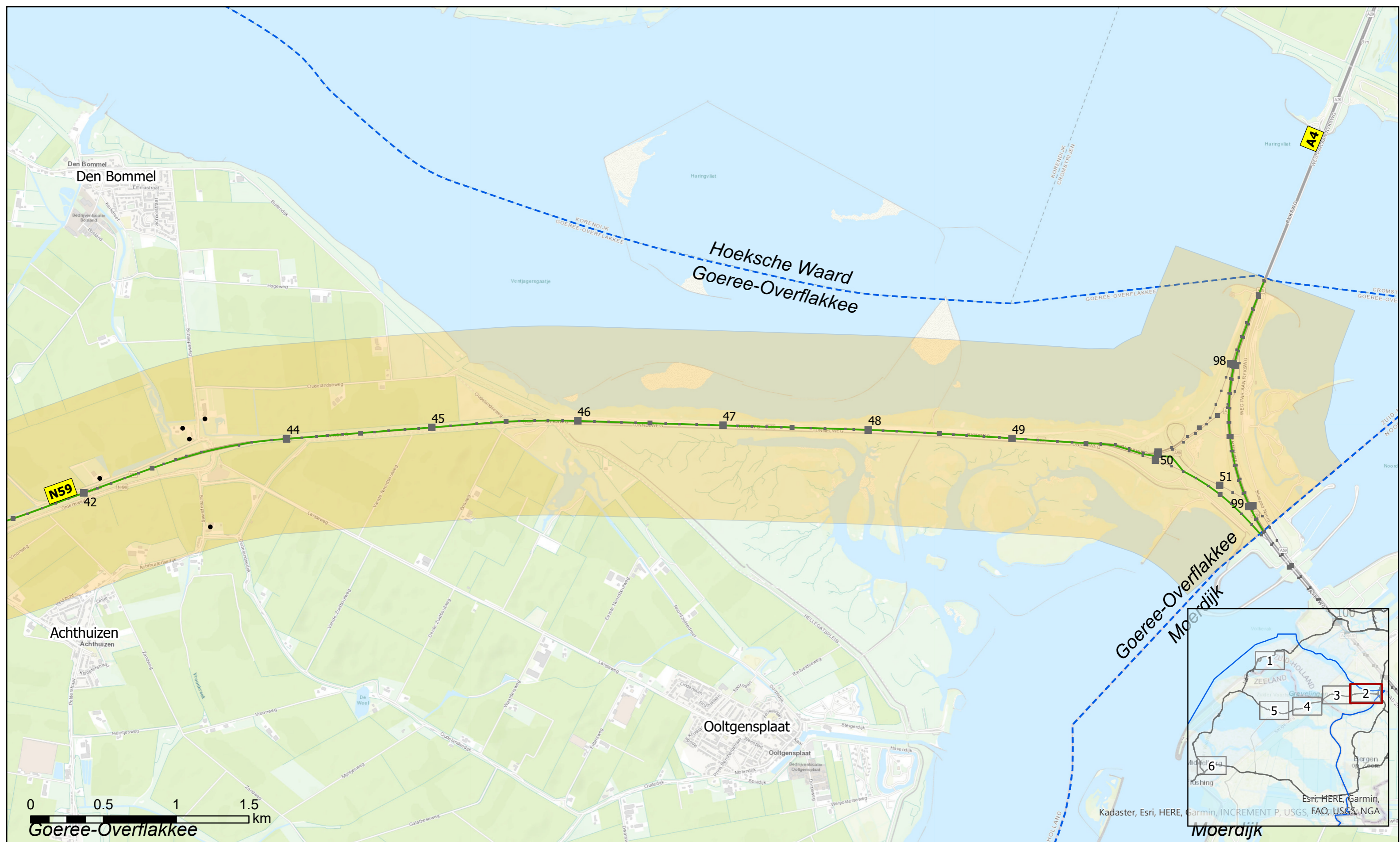


- Saneringsobjecten
- Geen saneringsobject o.b.v. landelijk onderzoek
- Geen saneringsobject o.b.v. detailonderzoek
- Detailonderzoek in Fase 2
- Landelijk Onderzoek
- Traject in saneringsplan
- - - Gemeentegrens





● Saneringsobjecten

• Geen saneringsobject o.b.v. landelijk onderzoek

• Geen saneringsobject o.b.v. detailonderzoek

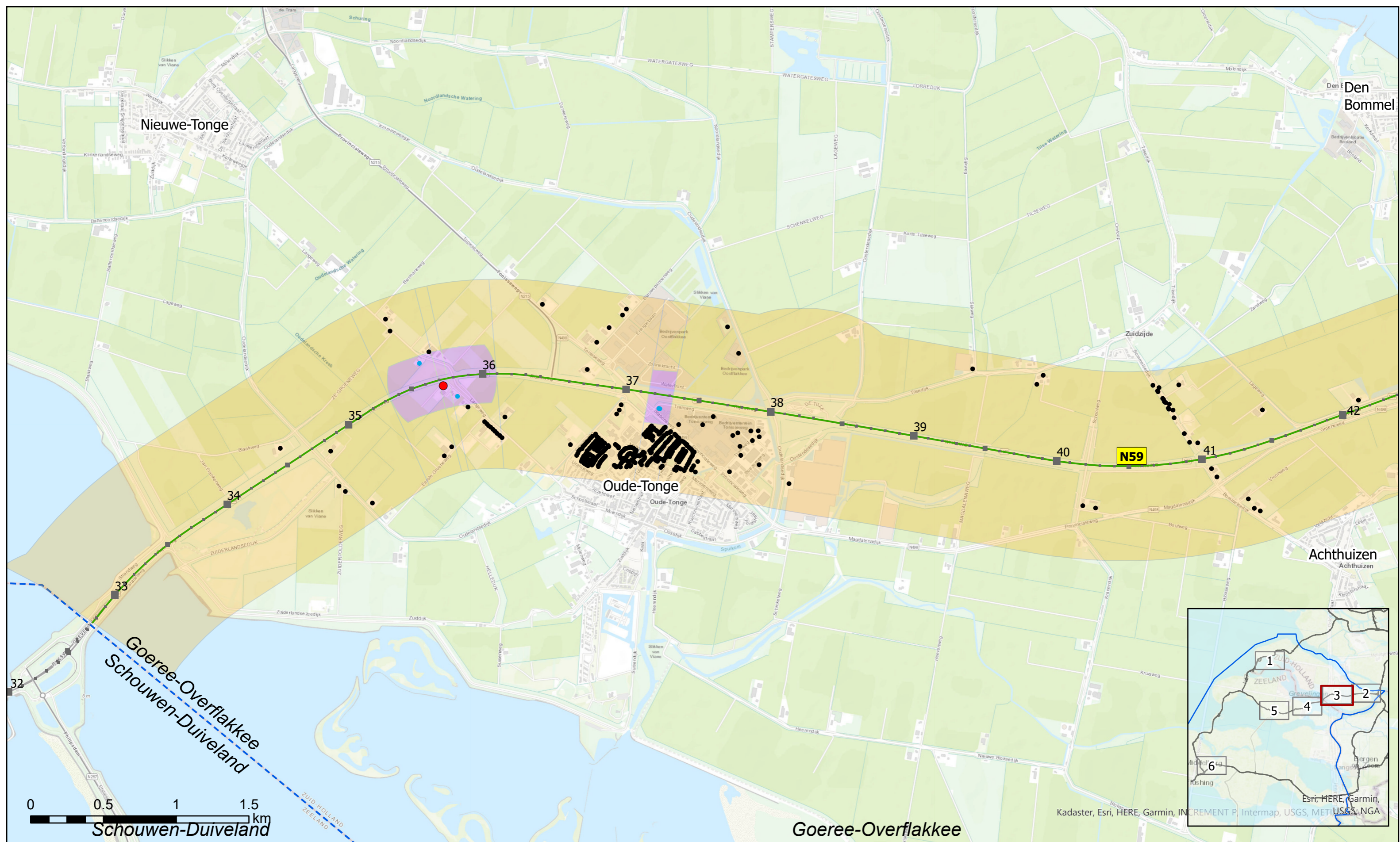
■ Detailonderzoek in Fase 2

■ Landelijk Onderzoek

— Traject in saneringsplan

--- Gemeentegrens





● Saneringsobjecten

• Geen saneringsobject o.b.v. landelijk onderzoek

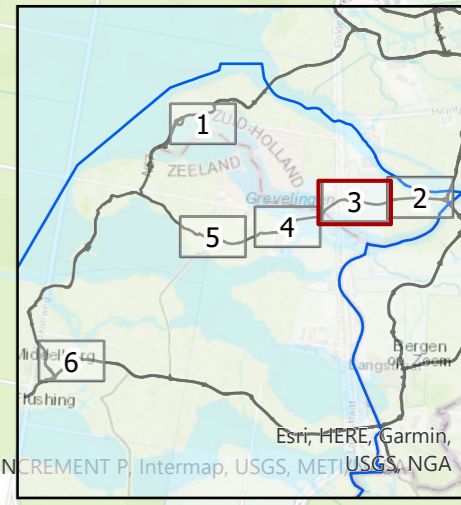
• Geen saneringsobject o.b.v. detailonderzoek

■ Detailonderzoek in Fase 2

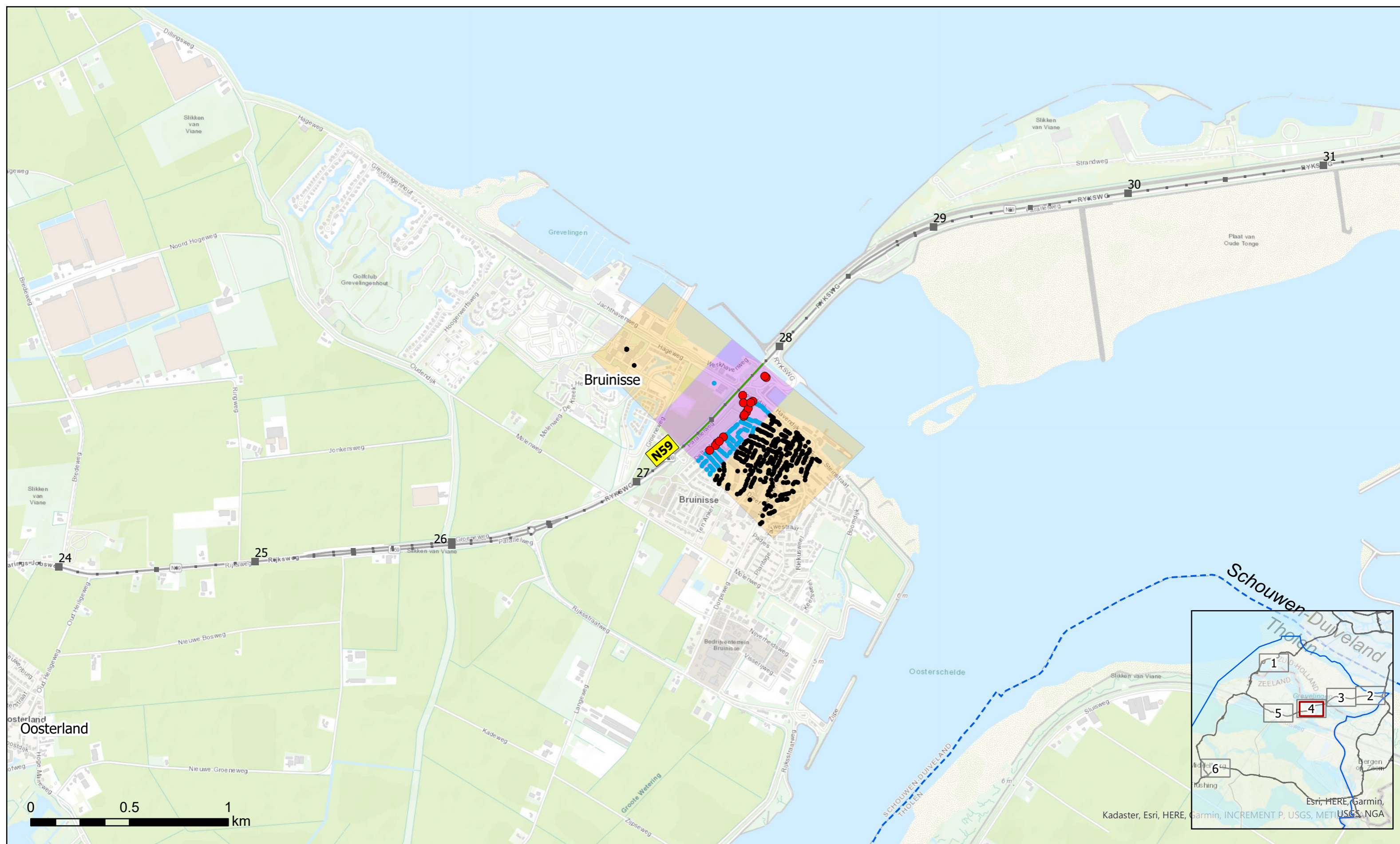
■ Landelijk Onderzoek

— Traject in saneringsplan

- - - Gemeentegrens

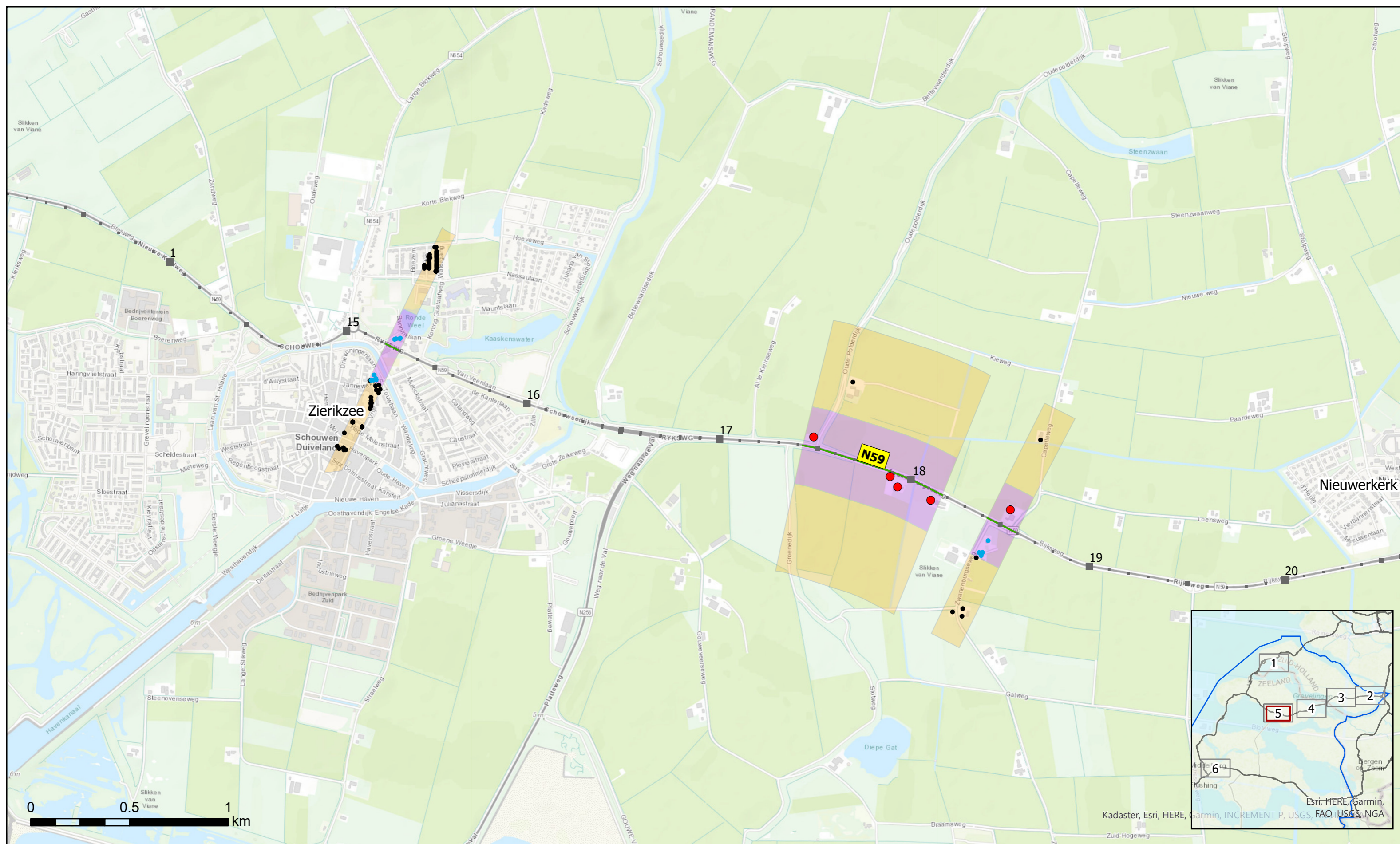


Kadaster, Esri, HERE, Garmin, INCREMENT P, Intermap, USGS, METI/USGS, NGA



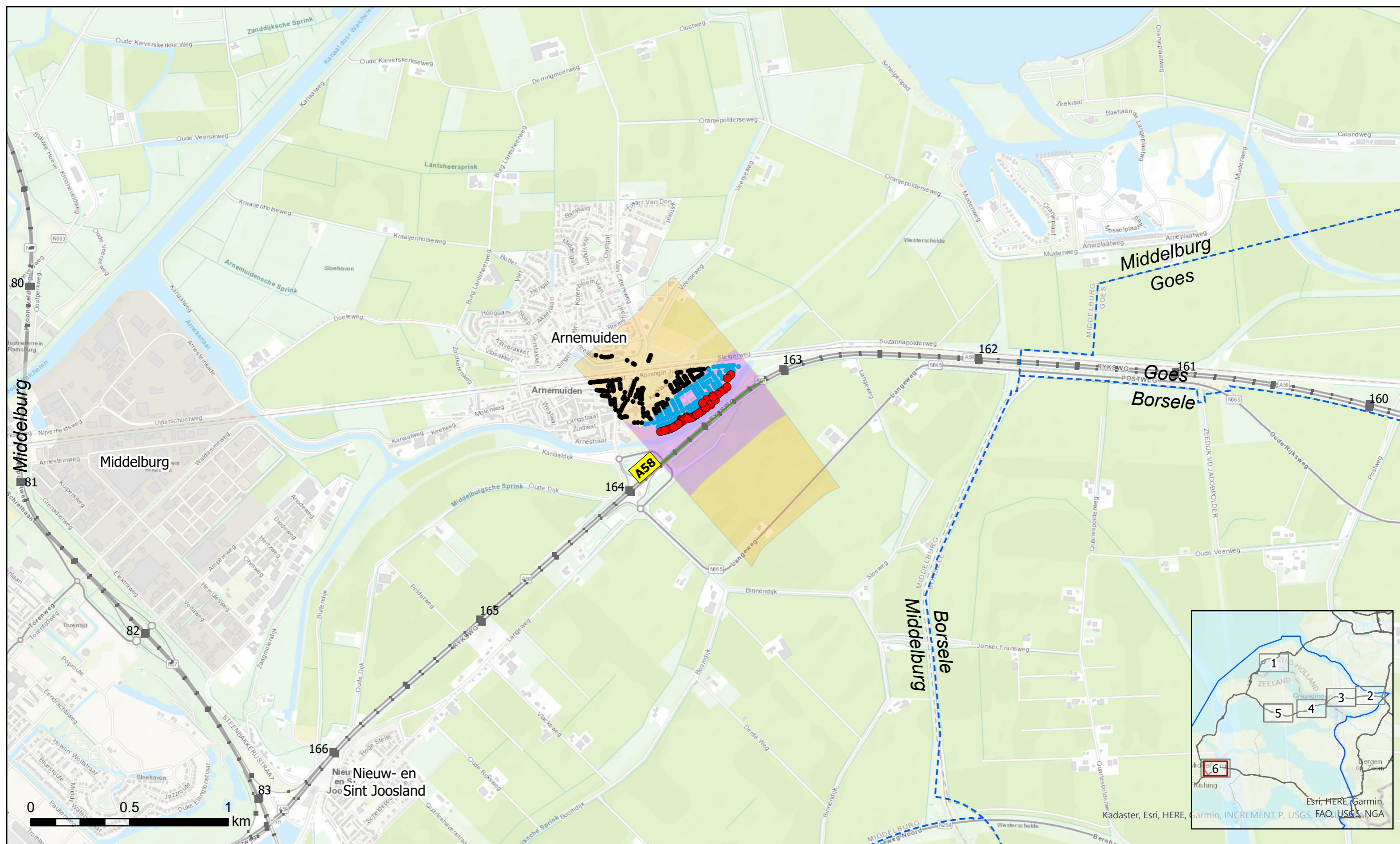
- Saneringsobjecten
- Geen saneringsobject o.b.v. landelijk onderzoek
- Geen saneringsobject o.b.v. detailonderzoek
- Detailonderzoek in Fase 2
- Landelijk Onderzoek
- Traject in saneringsplan
- - - Gemeentegrens





- Saneringsobjecten
- Geen saneringsobject o.b.v. landelijk onderzoek
- Geen saneringsobject o.b.v. detailonderzoek
- Detailonderzoek in Fase 2
- Landelijk Onderzoek
- Traject in saneringsplan
- Gemeentegrens





● Saneringsobjecten

• Geen saneringsobject o.b.v. landelijk onderzoek

• Geen saneringsobject o.b.v. detailonderzoek

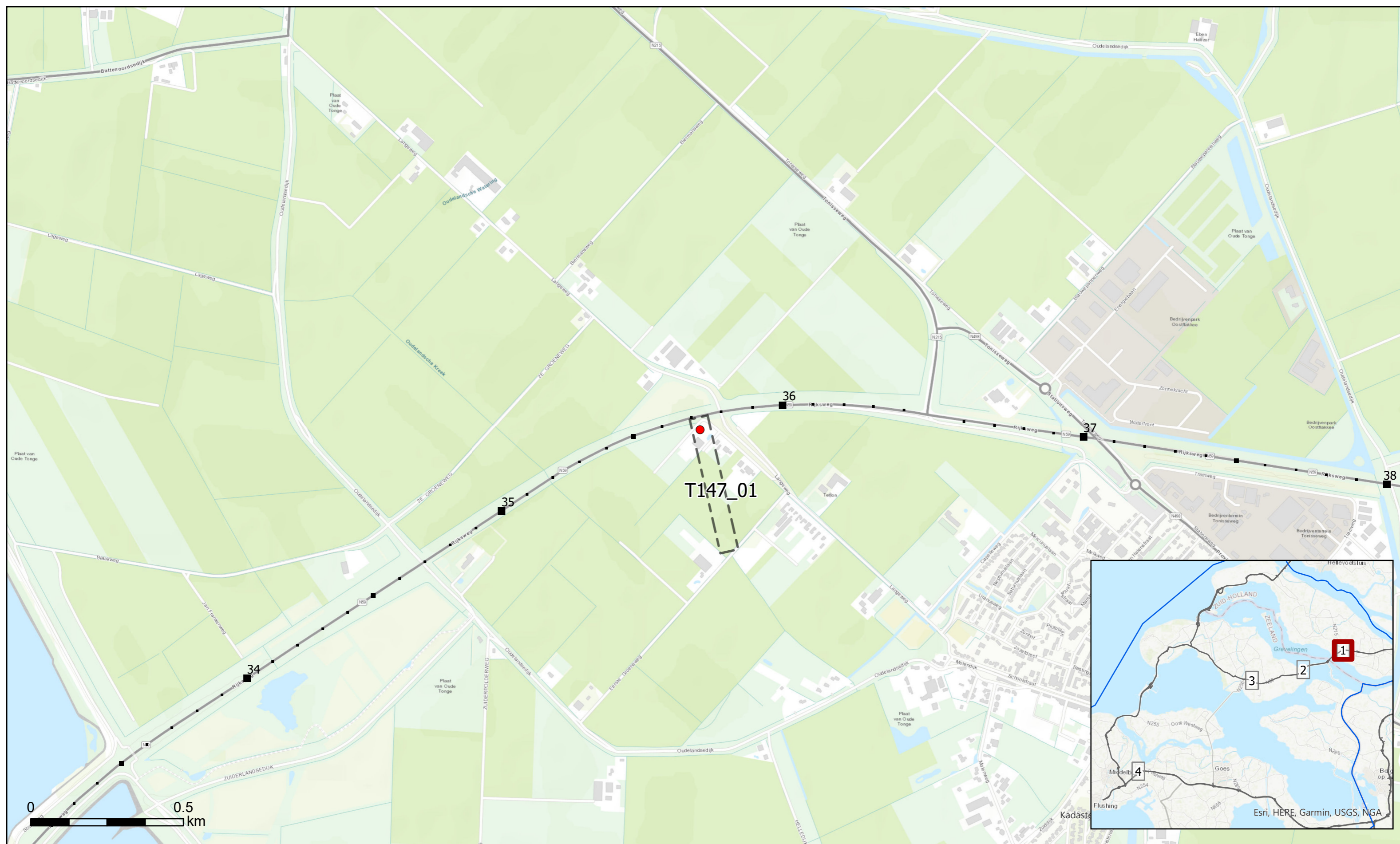
■ Detailonderzoek in Fase 2

■ Landelijk Onderzoek

— Traject in saneringsplan

- - - Gemeentegrens





- | | | | | |
|---------------------|--------------------------------------|-------------------------------------|----------------|----------------------------|
| ● Saneringsobjecten | Schermtypen | Gemiddelde hoogte t.o.v. verharding | Absorptie | Bestaande bronmaatregelen |
| ⬡ Cluster | w Geluidwal | — T/m 2 meter | ■ Absorberend | — Dunne deklaag |
| | c Combinatie geluidwal/geluidsscherm | — Van 2 t/m 4 meter | — Reflecterend | — Steenmestiekasfalt (SMA) |
| | s Geluidsscherm | — Van 4 t/m 8 meter | | |
| | | — Van 8 meter | | |



Bijlage C2.1 Zee & Delta Fase 2



● Saneringsobjecten

⌈ Cluster

Schermtypen

- w Geluidwal
- c Combinatie geluidwal/geluidsscherm
- s Geluidsscherm

Gemiddelde hoogte t.o.v. verharding

- T/m 2 meter
- Van 2 t/m 4 meter
- Van 4 t/m 8 meter
- Van 8 meter

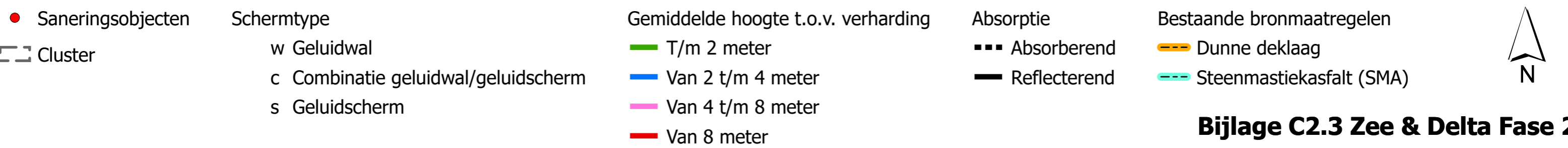
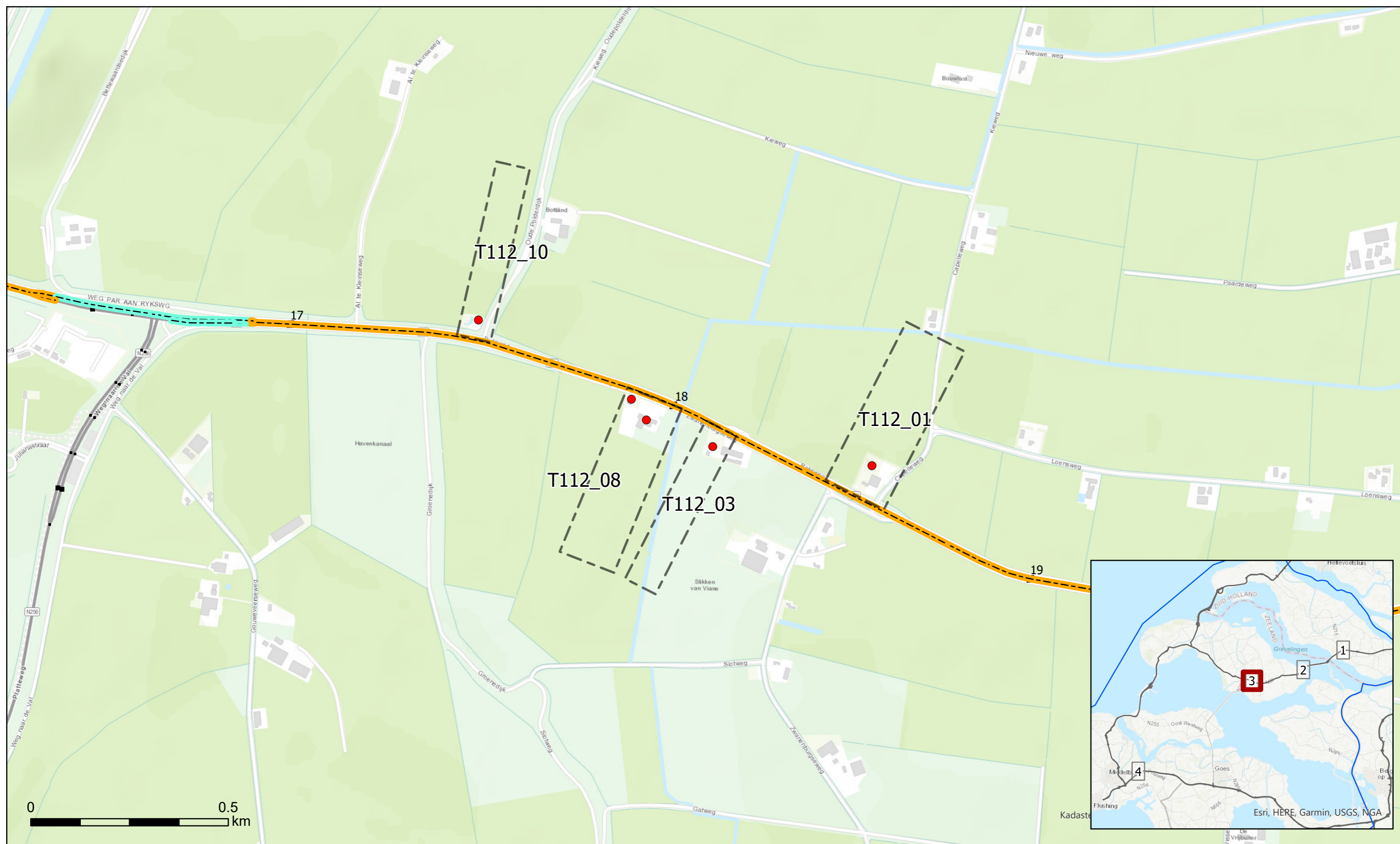
Absorptie

- ⋯ Absorberend
- Reflecterend

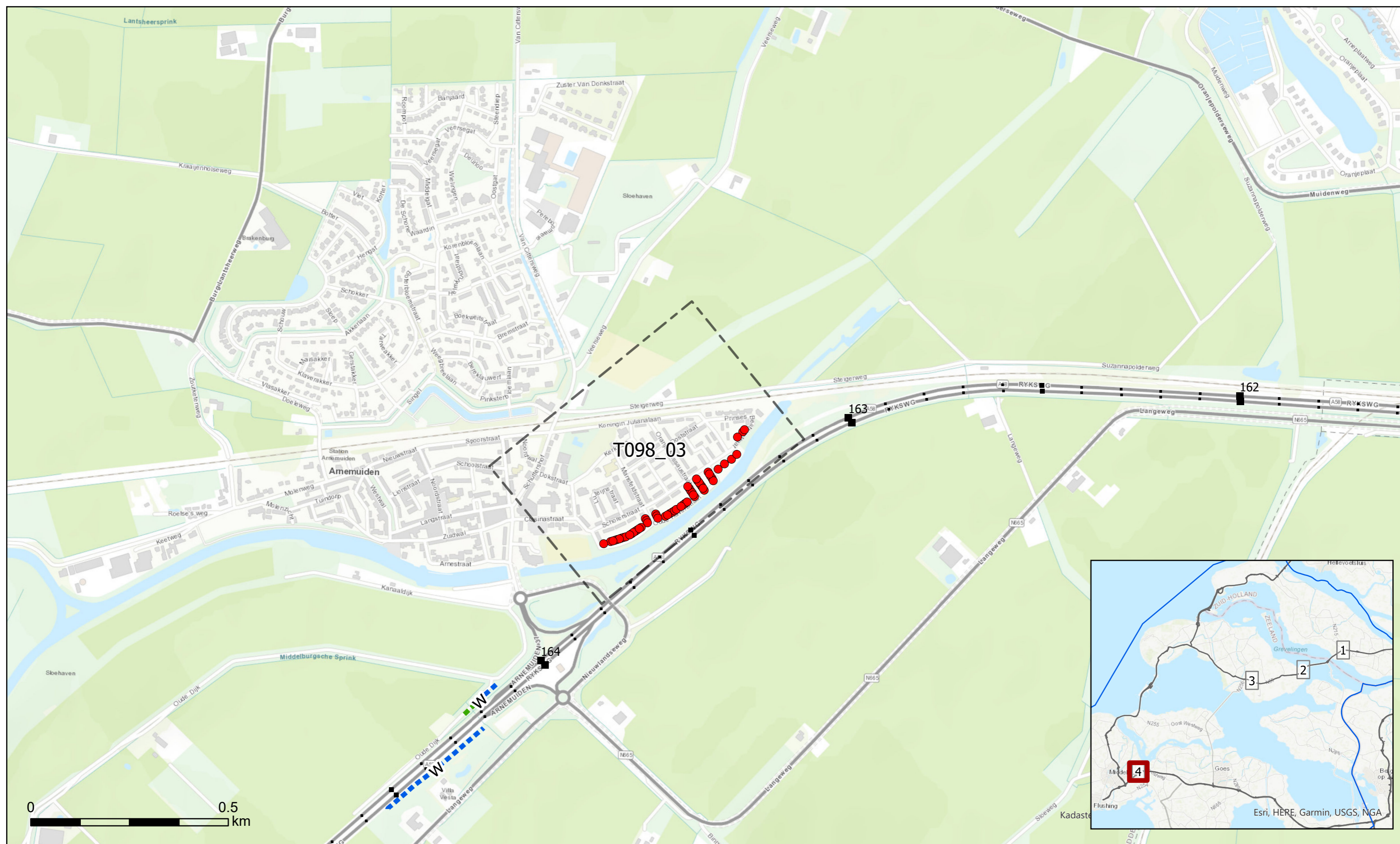
Bestaande bronmaatregelen

- Dunne deklaag
- Steenmastiekasfalt (SMA)





Bijlage C2.3 Zee & Delta Fase 2



- Saneringsobjecten
- ⎓ Cluster
- Schermtypen:
 - w Geluidwal
 - c Combinatie geluidwal/geluidscherm
 - s Geluidscherm
- Gemiddelde hoogte t.o.v. verharding:
 - T/m 2 meter
 - Van 2 t/m 4 meter
 - Van 4 t/m 8 meter
 - Van 8 meter
- Absorptie:
 - ⎓ Absorberend
 - Reflecterend
- Bestaande bronmaatregelen:
 - Dunne deklaag
 - Steenmestiekasfalt (SMA)

Bijlage C2.4 Zee & Delta Fase 2

Bijlage C3 Geactualiseerde lijst met gemelde adressen voor sanering onder categorie A

Toelichting bij de actualisatie

De voormalige Wet geluidhinder voorzag in een sanering van woningen en andere geluidgevoelige objecten die de daarvoor opgenomen grenswaarde overschreden. Voor een aantal objecten is deze sanering afgehandeld maar voor een groot aantal nog niet. De objecten die volgens de regeling in de voormalige Wet geluidhinder voor sanering in aanmerking zouden komen, zijn door de gemeenten aan de minister gemeld. Het uitvoeringsorgaan van het ministerie, Bureau Sanering Verkeerslawaaier, heeft deze objecten verzameld op de lijst "BSV Overzicht sanering rijksinfrastructuur wegverkeer januari 2012". Verder aangeduid met "lijst met gemelde objecten".

De objecten op deze lijst komen voor geluids sanering in aanmerking mits:

- de geluidbelasting van deze objecten, bij volledige benutting van het geluidproductieplafond hoger is dan 60 dB.
- De sanering nog niet is afgehandeld

Het al of niet afgehandeld zijn is afhankelijk van een aantal gegevens die in de "lijst met gemelde objecten" zijn opgenomen zoals

- Het projectnummer
- De vermelding in de kolom "gesaneerd"
- De vermeldingen of in het verleden door een bewoner/eigenaar de saneringsmaatregelen zijn geweigerd.
- Het al dan niet voorkomen van dubbele adressen binnen één projectnummer.

Bij het samenstellen van de lijst met objecten die nog niet gesaneerd worden geacht, is als volgt te werk gegaan:

1. In eerste instantie zijn uit het bestand op basis van bovenstaande gegevens uit de "lijst met objecten", alle adressen geselecteerd die nog niet zijn gesaneerd.
2. Als tweede stap zijn de adressen geselecteerd die in de gemeenten liggen die in dit saneringsplan zijn betrokken.
3. Deze adressen zijn gekoppeld aan de z.g. BAG-id uit de Basis Administratie van de gemeente. Daarmee werd het mogelijk om de adressen geografisch te duiden. Bovendien kon hiermee worden nagegaan of er sprake is van een geluidgevoelig object. Voor een aantal adressen bleek deze koppeling niet mogelijk te zijn (zie stap 5). Wanneer er twijfel was over de correctheid van de informatie uit de BAG is het bestemmingsplan geraadpleegd.
4. Als vierde stap zijn de adressen geselecteerd die langs de trajectdelen liggen die opgenomen zijn in dit saneringsplan.
5. Voor de adressen die niet aan de BAG konden worden gekoppeld of waarvan het gebruiksdoel anders was dan geluidgevoelig, is de status onderzocht. Dit onderzoek heeft plaatsgevonden aan de hand van:
 - Nadere informatie uit de BAG
 - Recente foto's
 - Informatie van gemeenten
6. In sommige gevallen kon alsnog een koppeling tot stand worden gebracht en in een aantal gevallen bleek het object gesloopt te zijn of niet meer in gebruik als geluidgevoelig object.
7. Deze geselecteerde adressen zijn vrijwel allemaal als potentieel saneringsobject in het detailonderzoek opgenomen. Alleen in incidentele gevallen is niet opnieuw een akoestisch onderzoek uitgevoerd. Dit betreft objecten waarvan uit het Landelijk Onderzoek (zie bijlage A van dit rapport) blijkt dat de geluidbelasting lager is dan 58 dB. Bij een dergelijke geluidbelasting kan met zekerheid worden aangenomen dat de geluidbelasting nooit hoger kan zijn dan 60 dB.

8. Als laatste zijn de potentiële categorie A-objecten die in clusters voor het saneringsplan van fase 2 liggen uit de lijst verwijderd.
9. De objecten zijn met de betreffende kenmerken (ligging en aantal verdiepingen) in het detail-onderzoek opgenomen en hiervoor is de geluidbelasting bij volledige benutting van het geluidproductieplafond (L_{denGPP}) berekend.
10. Wanneer deze geluidbelasting hoger is dan 60 dB, is er sprake van een saneringsobject volgens categorie A.

In de tabel in deze bijlage zijn alle objecten uit de lijst met objecten vermeld die nog niet zijn gesaneerd (volgens stap 1). In de kolom "te saneren als A-object" is aangegeven of er sprake is van een saneringsobject categorie A en in de daarop volgende kolom is aangegeven op basis waarvan deze constatering is gedaan. De objecten die nog te saneren zijn, zijn ook vermeld in bijlage D2.

Bijlage D1 - Basisberekeningen geluidgevoelige objecten | Bestemmingscodes

code	Omschrijving bestemming
1	woning
2	woonwagenstandplaats
3	woonschipligplaats
4	overige geluidgevoelige objecten

Bijlage D2 - Basisberekeningen geluidgevoelige objecten | Saneringsobjecten

Gemeente	Adres	Bestemming	Categorie sanerings-object	Object gesitueerd langs wegvak bijlage 4 Bgm	Gevel-oriëntatie	Hoogte boven maaiveld (m)	Geluidbelasting LdenGPP zonder aanvullende maatregelen	Streefwaarde sanering (dB)	Overschrijding streefwaarde (dB)
Goeree-Overflakkee	Langeweg 35	1	B		NO	1.5	64	60	4
						4.5	66	60	6
					NW	1.5	64	60	4
						1.5	66	60	6
						4.5	66	60	6
						4.5	67	60	7
Middelburg	Dokter Van der Moerstraat 2	1	A		ZW	1.5	58	60	--
						4.5	60	60	--
					NO	1.5	63	60	3
						4.5	64	60	4
					ZO	1.5	64	60	4
						4.5	65	60	5
Middelburg	Dokter Van der Moerstraat 4	1	AB		ZW	1.5	61	60	1
						4.5	62	60	2
					NO	1.5	62	60	2
						4.5	63	60	3
					ZO	1.5	64	60	4
						4.5	66	60	6
Middelburg	Dokter Van der Moerstraat 6	1	AB		ZW	1.5	60	60	--
						4.5	61	60	1
					NO	1.5	61	60	1
						4.5	62	60	2
					ZO	1.5	65	60	5
						4.5	66	60	6
Middelburg	Dokter Van der Moerstraat 8	1	AB		ZW	1.5	61	60	1
						4.5	62	60	2
					NO	1.5	62	60	2
						4.5	63	60	3
					ZO	1.5	64	60	4
						4.5	66	60	6
Middelburg	Dokter Van der Moerstraat 15	1	A		ZW	1.5	60	60	--
						4.5	62	60	2
					NO	1.5	59	60	--
						4.5	59	60	--
					ZO	1.5	61	60	1
						4.5	62	60	2
Middelburg	Dokter Van der Moerstraat 17	1	A		ZW	1.5	57	60	--
						4.5	59	60	--
					ZO	1.5	62	60	2
						4.5	62	60	2
					ZW	1.5	62	60	2
						4.5	62	60	2
Middelburg	Dokter Van der Moerstraat 19	1	A		ZW	1.5	64	60	4
						4.5	60	60	--
					NO	1.5	60	60	--
						4.5	60	60	--
					ZO	1.5	61	60	1
						4.5	62	60	2
Middelburg	Mansfeldstraat 1	1	A		ZW	1.5	60	60	--
						4.5	61	60	1
						7.5	62	60	2
					ZO	1.5	62	60	2
						4.5	63	60	3
						7.5	64	60	4
Middelburg	Mansfeldstraat 2	1	A		ZW	1.5	61	60	1
						4.5	60	60	--
					NO	1.5	62	60	2
						4.5	62	60	2
					ZO	1.5	63	60	3
						4.5	64	60	4
Middelburg	Mansfeldstraat 3	1	A		ZW	1.5	65	60	5
						4.5	60	60	--
					NO	1.5	59	60	--
						4.5	60	60	--
					ZO	1.5	61	60	1
						4.5	60	60	--
Middelburg	Mansfeldstraat 4	1	A		ZW	1.5	47	60	--
						4.5	60	60	--
					NO	1.5	62	60	2
						4.5	60	60	--
					ZO	1.5	61	60	1
						4.5	59	60	--
Middelburg	Mansfeldstraat 5	1	A		ZW	1.5	60	60	--
						4.5	61	60	--
					NO	1.5	58	60	--
						4.5	59	60	--
					ZO	1.5	60	60	--
						4.5	50	60	--
					4.5	58	60	--	
					7.5	61	60	1	

Bijlage D2 - Basisberekeningen geluidgevoelige objecten | Saneringsobjecten

Gemeente	Adres	Bestemming	Categorie sanerings-object	Object gesitueerd langs wegvak bijlage 4 Bgm	Gevel-oriëntatie	Hoogte boven maaiveld (m)	Geluidbelasting LdenGPP zonder aanvullende maatregelen	Streefwaarde sanering (dB)	Overschrijding streefwaarde (dB)	
Middelburg	Mansfeldstraat 6	1	A		NO	1.5	49	60	--	
						4.5	59	60	--	
						7.5	60	60	--	
						ZW	1.5	59	60	--
							4.5	59	60	--
							7.5	61	60	1
Middelburg	Oranje Nassaustraat 1	1	AB		NO	1.5	63	60	3	
						4.5	64	60	4	
						7.5	65	60	5	
						ZO	1.5	66	60	6
							4.5	67	60	7
							7.5	67	60	7
						ZW	1.5	64	60	4
							4.5	63	60	3
							7.5	64	60	4
							Middelburg	Oranje Nassaustraat 2	1	AB
4.5	66	60	6							
7.5	66	60	6							
ZO	1.5	66	60	6						
	4.5	67	60	7						
	7.5	68	60	8						
ZW	1.5	62	60	2						
	4.5	63	60	3						
	7.5	64	60	4						
	Middelburg	Oranje Nassaustraat 3	1	A		NO	1.5	62	60	2
							4.5	63	60	3
							7.5	64	60	4
ZW							1.5	53	60	--
	4.5	62	60	2						
	7.5	63	60	3						
Middelburg	Oranje Nassaustraat 4	1	A		NO	1.5	58	60	--	
						4.5	62	60	2	
						7.5	63	60	3	
						ZW	1.5	62	60	2
							4.5	63	60	3
							7.5	64	60	4
Middelburg	Oranje Nassaustraat 5	1	A		NO	1.5	61	60	1	
						4.5	62	60	2	
						7.5	63	60	3	
						ZW	1.5	56	60	--
							4.5	61	60	1
							7.5	63	60	3
Middelburg	Oranje Nassaustraat 6	1	A		NO	1.5	60	60	--	
						4.5	64	60	4	
						7.5	65	60	5	
						ZW	1.5	61	60	1
							4.5	62	60	2
							7.5	63	60	3
Middelburg	Oranje Nassaustraat 7	1	A		NO	1.5	60	60	--	
						4.5	61	60	1	
						7.5	62	60	2	
						ZW	1.5	56	60	--
							4.5	59	60	--
							7.5	62	60	2
Middelburg	Oranje Nassaustraat 8	1	A		NO	1.5	54	60	--	
						4.5	59	60	--	
						7.5	61	60	1	
						ZW	1.5	60	60	--
							4.5	61	60	1
							7.5	62	60	2
Middelburg	Oranje Nassaustraat 9	1	A		NO	1.5	59	60	--	
						4.5	60	60	--	
						7.5	62	60	2	
						ZW	1.5	55	60	--
							4.5	58	60	--
							7.5	61	60	1
Middelburg	Oranje Nassaustraat 10	1	A		NO	1.5	57	60	--	
						4.5	61	60	1	
						7.5	63	60	3	
						ZW	1.5	60	60	--
							4.5	61	60	1
							7.5	62	60	2
Middelburg	Oranje Nassaustraat 11	1	A		NO	1.5	59	60	--	
						4.5	60	60	--	
						7.5	61	60	1	
						ZW	1.5	53	60	--
							4.5	57	60	--
							7.5	60	60	--
Middelburg	Oranje Nassaustraat 12	1	A		NO	1.5	51	60	--	
						4.5	58	60	--	
						7.5	60	60	--	
						ZW	1.5	59	60	--
							4.5	60	60	--
							7.5	61	60	1

Bijlage D2 - Basisberekeningen geluidgevoelige objecten | Saneringsobjecten

Gemeente	Adres	Bestemming	Categorie sanerings-object	Object gesitueerd langs wegvak bijlage 4 Bgm	Gevel-oriëntatie	Hoogte boven maaiveld (m)	Geluidbelasting LdenGPP zonder aanvullende maatregelen	Streefwaarde sanering (dB)	Overschrijding streefwaarde (dB)
Middelburg	Oranje Nassastraat 14	1	A		NO	1.5	51	60	--
						4.5	56	60	--
						7.5	58	60	--
					ZW	1.5	58	60	--
						4.5	59	60	--
						7.5	61	60	1
Middelburg	Oude Havenstraat 1	1	A		W	1.5	54	60	--
						4.5	56	60	--
						7.5	57	60	--
					Z	1.5	60	60	--
						4.5	61	60	1
						7.5	62	60	2
Middelburg	Oude Havenstraat 3	1	A		Z	1.5	61	60	1
						4.5	61	60	1
						7.5	62	60	2
Middelburg	Oude Havenstraat 5	1	A		Z	1.5	61	60	1
						4.5	62	60	2
						7.5	62	60	2
Middelburg	Oude Havenstraat 7	1	A		Z	1.5	61	60	1
						4.5	62	60	2
						7.5	63	60	3
Middelburg	Oude Havenstraat 9	1	A		Z	1.5	61	60	1
						4.5	62	60	2
						7.5	63	60	3
Middelburg	Oude Havenstraat 11	1	A		Z	1.5	61	60	1
						4.5	62	60	2
						7.5	63	60	3
Middelburg	Oude Havenstraat 13	1	A		Z	1.5	62	60	2
						4.5	62	60	2
						7.5	63	60	3
Middelburg	Oude Havenstraat 15	1	A		O	1.5	59	60	--
						4.5	60	60	--
						7.5	62	60	2
					Z	1.5	62	60	2
						4.5	63	60	3
						7.5	63	60	3
Middelburg	Oude Havenstraat 17	1	A		ZO	1.5	62	60	2
						4.5	63	60	3
						7.5	64	60	4
					ZW	1.5	59	60	--
						4.5	60	60	--
						7.5	61	60	1
Middelburg	Oude Havenstraat 19	1	A		ZO	1.5	62	60	2
						4.5	63	60	3
						7.5	64	60	4
Middelburg	Oude Havenstraat 21	1	A		ZO	1.5	62	60	2
						4.5	63	60	3
						7.5	64	60	4
Middelburg	Oude Havenstraat 23	1	A		ZO	1.5	62	60	2
						4.5	63	60	3
						7.5	64	60	4
Middelburg	Oude Havenstraat 25	1	A		ZO	1.5	62	60	2
						4.5	63	60	3
						7.5	64	60	4
Middelburg	Oude Havenstraat 27	1	A		ZO	1.5	63	60	3
						4.5	63	60	3
						7.5	64	60	4
Middelburg	Oude Havenstraat 29	1	A		NO	1.5	61	60	1
						4.5	61	60	1
						7.5	62	60	2
					ZO	1.5	63	60	3
						4.5	63	60	3
						7.5	64	60	4
Middelburg	Oude Havenstraat 31	1	AB		ZO	1.5	65	60	5
						4.5	66	60	6
						7.5	66	60	6
					ZW	1.5	60	60	--
						4.5	61	60	1
						7.5	62	60	2
Middelburg	Oude Havenstraat 33	1	AB		ZO	1.5	65	60	5
						4.5	66	60	6
						7.5	66	60	6
Middelburg	Oude Havenstraat 35	1	AB		ZO	1.5	65	60	5
						4.5	66	60	6
						7.5	67	60	7
Middelburg	Oude Havenstraat 37	1	AB		ZO	1.5	65	60	5
						4.5	66	60	6
						7.5	67	60	7
Middelburg	Oude Havenstraat 39	1	AB		ZO	1.5	65	60	5
						4.5	66	60	6
						7.5	67	60	7
Middelburg	Oude Havenstraat 41	1	AB		NO	1.5	62	60	2
						4.5	63	60	3
						7.5	64	60	4

Bijlage D2 - Basisberekeningen geluidgevoelige objecten | Saneringsobjecten

Gemeente	Adres	Bestemming	Categorie sanerings-object	Object gesitueerd langs wegvak bijlage 4 Bgm	Gevel-oriëntatie	Hoogte boven maaiveld (m)	Geluidbelasting LdenGPP zonder aanvullende maatregelen	Streefwaarde sanering (dB)	Overschrijding streefwaarde (dB)
					ZO	1.5	65	60	5
						4.5	66	60	6
						7.5	67	60	7
Middelburg	Oude Havenstraat 43	1	AB		ZO	1.5	65	60	5
						4.5	67	60	7
						7.5	67	60	7
					ZW	1.5	62	60	2
						4.5	63	60	3
						7.5	64	60	4
Middelburg	Oude Havenstraat 45	1	AB		ZO	1.5	65	60	5
						4.5	67	60	7
						7.5	67	60	7
Middelburg	Oude Havenstraat 47	1	AB		ZO	1.5	66	60	6
						4.5	67	60	7
						7.5	67	60	7
Middelburg	Oude Havenstraat 49	1	AB		NO	1.5	63	60	3
						4.5	64	60	4
						7.5	64	60	4
					ZO	1.5	66	60	6
						4.5	67	60	7
						7.5	67	60	7
Middelburg	Oude Havenstraat 51	1	AB		NO	1.5	64	60	4
						4.5	65	60	5
						7.5	65	60	5
					ZO	1.5	66	60	6
						4.5	67	60	7
						7.5	68	60	8
					ZW	1.5	64	60	4
						4.5	64	60	4
						7.5	64	60	4
Middelburg	Oude Havenstraat 53	1	A		NO	1.5	63	60	3
						4.5	64	60	4
						7.5	65	60	5
					ZW	1.5	55	60	--
						4.5	63	60	3
						7.5	64	60	4
Middelburg	Oude Havenstraat 55	1	A		NO	1.5	62	60	2
						4.5	63	60	3
						7.5	64	60	4
					ZW	1.5	52	60	--
						4.5	62	60	2
						7.5	63	60	3
Middelburg	Oude Havenstraat 57	1	A		NO	1.5	61	60	1
						4.5	62	60	2
						7.5	64	60	4
					ZW	1.5	51	60	--
						4.5	61	60	1
						7.5	62	60	2
Middelburg	Oude Havenstraat 59	1	A		NO	1.5	60	60	--
						4.5	61	60	1
						7.5	63	60	3
					ZW	1.5	52	60	--
						4.5	59	60	--
						7.5	61	60	1
Middelburg	Radermacherstraat 2	1	A		ZO	1.5	60	60	--
						4.5	60	60	--
						7.5	61	60	1
					ZW	1.5	53	60	--
						4.5	55	60	--
						7.5	56	60	--
Schouwen-Duiveland	Acacialaan 31	1	C	ja	NO	1.5	51	51	--
						4.5	52	51	1
						7.5	53	51	2
					NW	1.5	54	51	3
						4.5	55	51	4
						7.5	56	51	5
					ZW	1.5	51	51	--
						4.5	52	51	1
						7.5	53	51	2
Schouwen-Duiveland	Capelleweg 1	1	C	ja	NW	1.5	56	51	5
					ZO	1.5	50	51	--
					ZW	1.5	55	51	4
						4.5	56	51	5
Schouwen-Duiveland	Deltastraat 1	1	C	ja	NO	1.5	52	52	--
						4.5	56	52	4
					NW	1.5	54	52	2
						4.5	57	52	5
					ZO	1.5	43	52	--
						4.5	50	52	--
					ZW	1.5	49	52	--
						4.5	52	52	2
Schouwen-Duiveland	Deltastraat 2	1	C	ja	N	1.5	55	52	3
						4.5	56	52	4
						7.5	57	52	5

Bijlage D2 - Basisberekeningen geluidgevoelige objecten | Saneringsobjecten

Gemeente	Adres	Bestemming	Categorie sanerings-object	Object gesitueerd langs wegvak bijlage 4 Bgm	Gevel-oriëntatie	Hoogte boven maaiveld (m)	Geluidbelasting LdenGPP zonder aanvullende maatregelen	Streefwaarde sanering (dB)	Overschrijding streefwaarde (dB)
					W	1.5	55	52	3
						4.5	56	52	4
						7.5	57	52	5
					Z	1.5	50	52	--
						4.5	51	52	--
						7.5	53	52	1
Schouwen-Duiveland	Deltastraat 3	1	C	ja	N	1.5	55	52	3
						4.5	56	52	4
						7.5	57	52	5
					W	1.5	54	52	2
						4.5	56	52	4
						7.5	56	52	4
Schouwen-Duiveland	Deltastraat 4	1	C	ja	W	1.5	54	51	3
						4.5	55	51	4
						7.5	56	51	5
					Z	1.5	50	51	--
						4.5	52	51	1
						7.5	51	51	--
Schouwen-Duiveland	Deltastraat 14	1	C	ja	NO	1.5	52	51	1
						4.5	53	51	2
						7.5	54	51	3
					NW	1.5	54	51	3
						4.5	55	51	4
						7.5	56	51	5
Schouwen-Duiveland	Deltastraat 15	1	C	ja	NW	1.5	54	51	3
						4.5	55	51	4
						7.5	56	51	5
Schouwen-Duiveland	Deltastraat 16	1	C	ja	NW	1.5	54	51	3
						4.5	55	51	4
						7.5	56	51	5
					ZW	1.5	51	51	--
						4.5	53	51	2
						7.5	53	51	2
Schouwen-Duiveland	Deltastraat 17	1	C	ja	NO	1.5	52	51	1
						4.5	53	51	2
						7.5	54	51	3
					NW	1.5	54	51	3
						4.5	55	51	4
						7.5	56	51	5
					ZW	1.5	51	51	--
						4.5	53	51	2
						7.5	53	51	2
Schouwen-Duiveland	Deltastraat 1b	1	C	ja	N	1.5	51	51	--
						4.5	54	51	3
					W	1.5	54	51	3
						4.5	56	51	5
					Z	1.5	51	51	--
						4.5	53	51	2
Schouwen-Duiveland	Grevelingensluis 2	1	C	ja	NO	1.5	57	54	3
						4.5	59	54	5
					ZW	1.5	56	54	2
						4.5	58	54	4
Schouwen-Duiveland	Grevelingensluis 3	1	C	ja	NO	1.5	57	58	--
						4.5	61	58	3
					NW	1.5	58	58	--
						4.5	63	58	5
					ZW	1.5	54	58	--
						4.5	59	58	1
Schouwen-Duiveland	Noorddijk 31	1	C	ja	NO	1.5	50	52	--
						4.5	54	52	2
					NW	1.5	53	52	1
						4.5	57	52	5
					ZW	1.5	52	52	--
						4.5	55	52	3
Schouwen-Duiveland	Noorddijk 32	1	C	ja	NO	1.5	53	55	--
						4.5	57	55	2
						7.5	58	55	3
					NW	4.5	57	55	2
						7.5	60	55	5
					ZO	1.5	50	55	--
						4.5	52	55	--
						7.5	47	55	--
					ZW	4.5	54	55	--
						7.5	55	55	--
Schouwen-Duiveland	Noorddijk 34	1	C	ja	NO	1.5	55	59	--
						4.5	62	59	3
					NW	1.5	56	59	--
						4.5	64	59	5
Schouwen-Duiveland	Oude Polderdijk 1	1	C	ja	O	1.5	56	57	--
						4.5	60	57	3
					Z	1.5	59	57	2
						4.5	62	57	5
Schouwen-Duiveland	Rijksweg 21	1	C	ja	N	1.5	61	57	4
						4.5	62	57	5

Bijlage D2 - Basisberekeningen geluidgevoelige objecten | Saneringsobjecten

Gemeente	Adres	Bestemming	Categorie sanerings-object	Object gesitueerd langs wegvak bijlage 4 Bgm	Gevel-oriëntatie	Hoogte boven maaiveld (m)	Geluidbelasting LdenGPP zonder aanvullende maatregelen	Streefwaarde sanering (dB)	Overschrijding streefwaarde (dB)
					O	1.5	58	57	1
						4.5	60	57	3
					W	1.5	56	57	--
						4.5	58	57	1
Schouwen-Duiveland	Rijksweg 25	1	C	ja	NO	1.5	60	56	4
						4.5	61	56	5
					ZO	1.5	57	56	1
						4.5	58	56	2
Schouwen-Duiveland	Rijksweg 27	1	BC	ja	N	1.5	67	60	7
						4.5	68	60	8
					O	1.5	64	60	4
						4.5	65	60	5
					W	1.5	65	60	5
						4.5	65	60	5

Bijlage D3 - Basisberekeningen geluidgevoelige objecten | Niet saneringsobjecten

Deze bijlage bevat de adressen van objecten die op basis van het Detailonderzoek zijn uitgesloten voor sanering.

Gemeente	Adres	Bestemmingscode	Gevel-oriëntatie	Hoogte boven maaiveld (m)	Eerder gemeld object o.g.v. de Wgh, voor zover nog niet gesaneerd	Object gesitueerd langs wegvak bijlage 4 Bgm	Geluidsbelasting L _{den,GPP} [dB]
Goeree-Overflakkee	Tramweg 41	1	NO	4.5			61
Middelburg	Clasinastraat 8	1	Z	1.5			54
Middelburg	Clasinastraat 10	1	Z	7.5			57
Middelburg	De Manstraat 1	1	ZW	4.5			49
Middelburg	De Manstraat 2	1	ZW	4.5			50
Middelburg	De Manstraat 3	1	ZW	4.5			50
Middelburg	De Manstraat 4	1	ZW	4.5			50
Middelburg	De Manstraat 5	1	ZW	4.5			50
Middelburg	De Manstraat 6	1	ZW	4.5			50
Middelburg	De Manstraat 7	1	ZW	4.5			50
Middelburg	De Manstraat 8	1	ZW	4.5			50
Middelburg	De Manstraat 9	1	ZW	4.5			50
Middelburg	De Manstraat 10	1	ZW	4.5			50
Middelburg	De Manstraat 12	1	ZW	4.5			50
Middelburg	De Manstraat 14	1	ZW	4.5			50
Middelburg	De Manstraat 1A	1	ZW	4.5			50
Middelburg	Dokter Van der Moerstraat 1	1	ZO	4.5			59
Middelburg	Dokter Van der Moerstraat 3	1	ZO	4.5			59
Middelburg	Dokter Van der Moerstraat 5	1	ZO	4.5			58
Middelburg	Dokter Van der Moerstraat 7	1	ZO	4.5			58
Middelburg	Houwerstraat 1	1	ZW	4.5			50
Middelburg	Houwerstraat 2	1	ZO	4.5			49
Middelburg	Houwerstraat 3	1	ZW	4.5			50
Middelburg	Houwerstraat 4	1	NO	4.5			49
Middelburg	Houwerstraat 5	1	ZW	4.5			50
Middelburg	Houwerstraat 6	1	ZW	4.5			49
Middelburg	Houwerstraat 8	1	ZW	4.5			50
Middelburg	Houwerstraat 10	1	ZW	4.5			50
Middelburg	Houwerstraat 1A	1	ZW	4.5			50
Middelburg	Koningin Julianalaan 34	1	ZO	4.5			52
Middelburg	Mansfeldstraat 7	1	NO	7.5			60
Middelburg	Mansfeldstraat 8	1	ZW	7.5	ja		60
Middelburg	Mansfeldstraat 9	1	ZW	7.5			60
Middelburg	Mansfeldstraat 10	1	ZW	7.5	ja		60
Middelburg	Mansfeldstraat 11	1	NO	4.5			53
Middelburg	Mansfeldstraat 13	1	NO	4.5			53
Middelburg	Mansfeldstraat 14	1	ZO	4.5			56
Middelburg	Mansfeldstraat 15	1	NO	1.5			52
Middelburg	Mansfeldstraat 16	1	ZW	4.5			56
Middelburg	Mansfeldstraat 17	1	NO	1.5			51
Middelburg	Mansfeldstraat 18	1	ZW	4.5			55
Middelburg	Mansfeldstraat 19	1	NO	1.5			51
Middelburg	Mansfeldstraat 20	1	ZW	4.5			55
Middelburg	Mansfeldstraat 21	1	NO	4.5			51
Middelburg	Mansfeldstraat 22	1	ZW	4.5			54
Middelburg	Mansfeldstraat 23	1	NO	1.5			50
Middelburg	Mansfeldstraat 24	1	ZW	4.5			53
Middelburg	Mansfeldstraat 25	1	NO	1.5			50
Middelburg	Mansfeldstraat 26	1	ZW	4.5			52
Middelburg	Mansfeldstraat 27	1	NO	1.5			50
Middelburg	Mansfeldstraat 28	1	ZW	4.5			52
Middelburg	Mansfeldstraat 30	1	ZW	4.5			53
Middelburg	Mansfeldstraat 32	1	ZW	4.5			53
Middelburg	Mansfeldstraat 34	1	ZW	4.5			52
Middelburg	Mansfeldstraat 36	1	ZW	4.5			53

Bijlage D3 - Basisberekeningen geluidgevoelige objecten | Niet saneringsobjecten

Deze bijlage bevat de adressen van objecten die op basis van het Detailonderzoek zijn uitgesloten voor sanering.

Gemeente	Adres	Bestemmingscode	Gevel-oriëntatie	Hoogte boven maaiveld (m)	Eerder gemeld object o.g.v. de Wgh, voor zover nog niet gesaneerd	Object gesitueerd langs wegvak bijlage 4 Bgm	Geluidsbelasting L _{den,GPP} [dB]
Middelburg	Mansfeldstraat 38	1	ZW	4.5			53
Middelburg	Ooststraat 1	1	ZO	7.5			56
Middelburg	Ooststraat 3	1	ZO	7.5			56
Middelburg	Ooststraat 5	1	ZO	7.5			57
Middelburg	Ooststraat 7	1	ZO	4.5			52
Middelburg	Ooststraat 9	1	ZO	4.5			50
Middelburg	Ooststraat 11	1	ZO	4.5			51
Middelburg	Ooststraat 13	1	ZO	4.5			51
Middelburg	Ooststraat 15	1	ZW	4.5			50
Middelburg	Ooststraat 17	1	ZO	4.5			50
Middelburg	Ooststraat 19	1	ZO	4.5			51
Middelburg	Ooststraat 21	1	ZO	4.5			51
Middelburg	Ooststraat 23	1	ZO	4.5			52
Middelburg	Ooststraat 25	1	ZO	4.5			51
Middelburg	Ooststraat 27	1	ZO	4.5			52
Middelburg	Ooststraat 29	1	ZO	4.5			51
Middelburg	Oranje Nassaustraat 13	1	NO	4.5			57
Middelburg	Oranje Nassaustraat 15	1	NO	4.5			56
Middelburg	Oranje Nassaustraat 16	1	ZO	4.5			54
Middelburg	Oranje Nassaustraat 17	1	NO	1.5			55
Middelburg	Oranje Nassaustraat 18	1	ZW	4.5			54
Middelburg	Oranje Nassaustraat 19	1	NO	1.5			55
Middelburg	Oranje Nassaustraat 20	1	ZW	1.5			52
Middelburg	Oranje Nassaustraat 21	1	NO	1.5			54
Middelburg	Oranje Nassaustraat 22	1	ZW	4.5			52
Middelburg	Oranje Nassaustraat 23	1	NO	1.5			53
Middelburg	Oranje Nassaustraat 24	1	ZW	1.5			51
Middelburg	Oranje Nassaustraat 25	1	NO	1.5			52
Middelburg	Oranje Nassaustraat 26	1	ZW	1.5			51
Middelburg	Oranje Nassaustraat 27	1	NO	1.5			52
Middelburg	Oranje Nassaustraat 28	1	ZW	1.5			50
Middelburg	Oranje Nassaustraat 29	1	NO	1.5			52
Middelburg	Oranje Nassaustraat 30	1	ZW	1.5			50
Middelburg	Oranje Nassaustraat 31	1	NO	4.5			52
Middelburg	Oranje Nassaustraat 32	1	NO	4.5			51
Middelburg	Oranje Nassaustraat 33	1	NO	1.5			51
Middelburg	Oranje Nassaustraat 34	1	NO	4.5			50
Middelburg	Oranje Nassaustraat 35	1	NO	4.5			52
Middelburg	Prins Clausstraat 1	1	W	4.5			51
Middelburg	Prins Clausstraat 2	1	ZW	4.5			51
Middelburg	Prins Clausstraat 3	1	W	4.5			52
Middelburg	Prins Clausstraat 4	1	ZW	4.5			52
Middelburg	Prins Clausstraat 5	1	Z	4.5			54
Middelburg	Prins Clausstraat 6	1	NO	1.5			53
Middelburg	Prins Clausstraat 7	1	O	4.5			54
Middelburg	Prins Clausstraat 8	1	NO	1.5			54
Middelburg	Prins Clausstraat 9	1	O	4.5			56
Middelburg	Prins Clausstraat 10	1	NO	1.5			56
Middelburg	Prins Clausstraat 11	1	Z	4.5			60
Middelburg	Prins Clausstraat 12	1	NO	4.5			58
Middelburg	Prins Clausstraat 14	1	NO	1.5			58
Middelburg	Prins Clausstraat 16	1	NO	1.5			58
Middelburg	Prins Clausstraat 18	1	ZO	4.5			60
Middelburg	Prinses Beatrixstraat 1	1	Z	4.5			53
Middelburg	Prinses Beatrixstraat 2	1	Z	4.5			54

Bijlage D3 - Basisberekeningen geluidgevoelige objecten | Niet saneringsobjecten

Deze bijlage bevat de adressen van objecten die op basis van het Detailonderzoek zijn uitgesloten voor sanering.

Gemeente	Adres	Bestemmingscode	Gevel-oriëntatie	Hoogte boven maaiveld (m)	Eerder gemeld object o.g.v. de Wgh, voor zover nog niet gesaneerd	Object gesitueerd langs wegvak bijlage 4 Bgm	Geluidsbelasting L _{den,GPP} [dB]
Middelburg	Prinses Beatrixstraat 3	1	Z	4.5			54
Middelburg	Prinses Beatrixstraat 4	1	Z	4.5			55
Middelburg	Prinses Beatrixstraat 5	1	Z	4.5			53
Middelburg	Prinses Beatrixstraat 6	1	Z	4.5			55
Middelburg	Prinses Beatrixstraat 7	1	Z	4.5			52
Middelburg	Prinses Beatrixstraat 8	1	Z	4.5			56
Middelburg	Prinses Beatrixstraat 9	1	Z	4.5			52
Middelburg	Prinses Beatrixstraat 10	1	O	4.5			61
Middelburg	Prinses Beatrixstraat 11	1	Z	4.5			55
Middelburg	Prinses Beatrixstraat 12	1	O	4.5			61
Middelburg	Prinses Beatrixstraat 13	1	Z	4.5			54
Middelburg	Prinses Beatrixstraat 15	1	Z	4.5			55
Middelburg	Prinses Beatrixstraat 17	1	Z	4.5			56
Middelburg	Prinses Beatrixstraat 19	1	Z	4.5			58
Middelburg	Prinses Beatrixstraat 21	1	Z	1.5			58
Middelburg	Prinses Beatrixstraat 23	1	ZO	4.5			61
Middelburg	Prinses Margrietstraat 1	1	ZO	4.5			55
Middelburg	Prinses Margrietstraat 2	1	NO	4.5			50
Middelburg	Prinses Margrietstraat 3	1	ZO	1.5			54
Middelburg	Prinses Margrietstraat 4	1	NO	4.5			50
Middelburg	Prinses Margrietstraat 5	1	ZO	4.5			55
Middelburg	Prinses Margrietstraat 6	1	NO	4.5			51
Middelburg	Prinses Margrietstraat 7	1	ZO	4.5			54
Middelburg	Prinses Margrietstraat 8	1	NO	4.5			50
Middelburg	Prinses Margrietstraat 9	1	ZW	1.5			54
Middelburg	Prinses Margrietstraat 10	1	NO	4.5			50
Middelburg	Prinses Margrietstraat 11	1	ZW	4.5			55
Middelburg	Prinses Margrietstraat 12	1	ZW	4.5			49
Middelburg	Prinses Margrietstraat 13	1	ZW	4.5			56
Middelburg	Prinses Margrietstraat 14	1	ZO	4.5			52
Middelburg	Prinses Margrietstraat 15	1	ZW	4.5			56
Middelburg	Prinses Margrietstraat 16	1	NO	4.5			55
Middelburg	Prinses Margrietstraat 17	1	ZO	7.5			63
Middelburg	Prinses Margrietstraat 18	1	NO	4.5			56
Middelburg	Prinses Margrietstraat 20	1	NO	4.5			56
Middelburg	Prinses Margrietstraat 22	1	NO	4.5			57
Middelburg	Prinses Margrietstraat 24	1	ZO	7.5			62
Middelburg	Radermacherstraat 4	1	NO	4.5	ja		58
Middelburg	Radermacherstraat 6	1	NO	4.5	ja		57
Middelburg	Radermacherstraat 8	1	ZW	4.5	ja		54
Middelburg	Radermacherstraat 10	1	ZW	4.5	ja		54
Middelburg	Radermacherstraat 12	1	ZO	4.5			55
Middelburg	Radermacherstraat 14	1	ZW	4.5			54
Middelburg	Radermacherstraat 16	1	ZW	4.5			53
Middelburg	Radermacherstraat 18	1	ZW	4.5			53
Middelburg	Radermacherstraat 10A	1	ZW	4.5			55
Middelburg	Schorerstraat 1	1	ZO	4.5			54
Middelburg	Schorerstraat 2	1	W	4.5			54
Middelburg	Schorerstraat 3	1	ZO	4.5			54
Middelburg	Schorerstraat 4	1	Z	4.5			53
Middelburg	Schorerstraat 5	1	ZO	4.5			52
Middelburg	Schorerstraat 6	1	Z	4.5			51
Middelburg	Schorerstraat 7	1	ZO	4.5			52
Middelburg	Schorerstraat 8	1	N	4.5			51
Middelburg	Schorerstraat 9	1	ZO	4.5			52

Bijlage D3 - Basisberekeningen geluidgevoelige objecten | Niet saneringsobjecten

Deze bijlage bevat de adressen van objecten die op basis van het Detailonderzoek zijn uitgesloten voor sanering.

Gemeente	Adres	Bestemmingscode	Gevel-oriëntatie	Hoogte boven maaiveld (m)	Eerder gemeld object o.g.v. de Wgh, voor zover nog niet gesaneerd	Object gesitueerd langs wegvak bijlage 4 Bgm	Geluidsbelasting L _{den,GPP} [dB]
Middelburg	Schorerstraat 10	1	ZO	4.5			53
Middelburg	Schorerstraat 11	1	ZO	4.5			52
Middelburg	Schorerstraat 12	1	NW	4.5			50
Middelburg	Schorerstraat 13	1	ZO	4.5			52
Middelburg	Schorerstraat 14	1	ZO	4.5			56
Middelburg	Schorerstraat 15	1	ZO	4.5			52
Middelburg	Schorerstraat 16	1	ZO	4.5			53
Middelburg	Schorerstraat 17	1	ZO	4.5			52
Middelburg	Schorerstraat 18	1	ZO	4.5			51
Middelburg	Schorerstraat 19	1	ZO	4.5			52
Middelburg	Schorerstraat 20	1	ZW	4.5			51
Middelburg	Schorerstraat 21	1	ZO	4.5			52
Middelburg	Schorerstraat 22	1	NW	4.5			51
Middelburg	Schorerstraat 23	1	ZO	4.5			54
Middelburg	Schorerstraat 24	1	NO	4.5			57
Middelburg	Schorerstraat 25	1	ZO	4.5			55
Middelburg	Schorerstraat 26	1	ZO	4.5			58
Middelburg	Schorerstraat 27	1	ZO	4.5			56
Middelburg	Schorerstraat 28	1	ZO	4.5			56
Middelburg	Schorerstraat 29	1	ZO	4.5			57
Middelburg	Schorerstraat 30	1	ZO	4.5			55
Middelburg	Schorerstraat 31	1	ZW	4.5			52
Middelburg	Schorerstraat 32	1	ZO	4.5			54
Middelburg	Schorerstraat 33	1	ZO	4.5			51
Middelburg	Schorerstraat 34	1	ZO	4.5			53
Middelburg	Schorerstraat 35	1	ZO	4.5			51
Middelburg	Schorerstraat 36	1	ZO	4.5			56
Middelburg	Schorerstraat 37	1	ZO	4.5			51
Middelburg	Schorerstraat 38	1	ZO	4.5			56
Middelburg	Schorerstraat 39	1	ZO	4.5			51
Middelburg	Schorerstraat 40	1	ZO	4.5			56
Middelburg	Schorerstraat 41	1	ZO	4.5			51
Middelburg	Schorerstraat 42	1	ZO	4.5			56
Middelburg	Schorerstraat 43	1	ZO	4.5			53
Middelburg	Schorerstraat 44	1	ZO	4.5			57
Middelburg	Schorerstraat 45	1	ZO	4.5			55
Middelburg	Schorerstraat 46	1	ZO	4.5			57
Schouwen-Duiveland	Acacialaan 9	1	ZW	7.5		ja	50
Schouwen-Duiveland	Acacialaan 11	1	NO	4.5		ja	48
Schouwen-Duiveland	Acacialaan 13	1	NO	4.5		ja	47
Schouwen-Duiveland	Acacialaan 15	1	NO	4.5		ja	47
Schouwen-Duiveland	Acacialaan 17	1	NO	4.5		ja	48
Schouwen-Duiveland	Acacialaan 19	1	ZW	4.5		ja	50
Schouwen-Duiveland	Acacialaan 20	1	NO	7.5		ja	52
Schouwen-Duiveland	Acacialaan 21	1	ZW	7.5		ja	52
Schouwen-Duiveland	Acacialaan 22	1	NO	7.5		ja	52
Schouwen-Duiveland	Acacialaan 23	1	NO	7.5		ja	52
Schouwen-Duiveland	Acacialaan 24	1	NO	7.5		ja	52
Schouwen-Duiveland	Acacialaan 25	1	ZW	7.5		ja	53
Schouwen-Duiveland	Acacialaan 26	1	NO	7.5		ja	52
Schouwen-Duiveland	Acacialaan 27	1	ZW	7.5		ja	53
Schouwen-Duiveland	Acacialaan 28	1	ZW	7.5		ja	53
Schouwen-Duiveland	Acacialaan 29	1	NO	7.5		ja	53
Schouwen-Duiveland	Acacialaan 30	1	NO	7.5		ja	54
Schouwen-Duiveland	Acacialaan 32	1	NO	7.5		ja	53

Bijlage D3 - Basisberekeningen geluidgevoelige objecten | Niet saneringsobjecten

Deze bijlage bevat de adressen van objecten die op basis van het Detailonderzoek zijn uitgesloten voor sanering.

Gemeente	Adres	Bestemmingscode	Gevel-oriëntatie	Hoogte boven maaiveld (m)	Eerder gemeld object o.g.v. de Wgh, voor zover nog niet gesaneerd	Object gesitueerd langs wegvak bijlage 4 Bgm	Geluidsbelasting L _{den,GPP} [dB]
Schouwen-Duiveland	Acacialaan 34	1	NO	4.5		ja	53
Schouwen-Duiveland	Acacialaan 36	1	NW	4.5		ja	55
Schouwen-Duiveland	Banninklaan 2	1	ZW	4.5			65
Schouwen-Duiveland	Banninklaan 4	1	Z	4.5			65
Schouwen-Duiveland	Banninklaan 6	1	Z	4.5			65
Schouwen-Duiveland	Banninklaan 6x	1	Z	4.5			65
Schouwen-Duiveland	Deltastraat 18	1	NW	4.5		ja	55
Schouwen-Duiveland	Deltastraat 19	1	NW	4.5		ja	55
Schouwen-Duiveland	Deltastraat 20	1	NW	4.5		ja	55
Schouwen-Duiveland	Deltastraat 10 Nieuw	1	NW	4.5		ja	55
Schouwen-Duiveland	Deltastraat 11 Nieuw	1	NW	4.5		ja	55
Schouwen-Duiveland	Deltastraat 12 Nieuw	1	NW	4.5		ja	55
Schouwen-Duiveland	Deltastraat 5 Nieuw	1	NO	4.5		ja	53
Schouwen-Duiveland	Deltastraat 6 Nieuw	1	NW	4.5		ja	55
Schouwen-Duiveland	Deltastraat 7 Nieuw	1	NW	4.5		ja	55
Schouwen-Duiveland	Deltastraat 8 Nieuw	1	NW	4.5		ja	55
Schouwen-Duiveland	Deltastraat 9 Nieuw	1	NW	4.5		ja	55
Schouwen-Duiveland	Dokter de Kockstraat 1	1	NW	7.5		ja	54
Schouwen-Duiveland	Dokter de Kockstraat 2	1	NW	7.5		ja	54
Schouwen-Duiveland	Dokter de Kockstraat 3	1	ZW	7.5		ja	52
Schouwen-Duiveland	Dokter de Kockstraat 4	1	NO	7.5		ja	53
Schouwen-Duiveland	Dokter de Kockstraat 5	1	NO	7.5		ja	52
Schouwen-Duiveland	Dokter de Kockstraat 6	1	NO	7.5		ja	52
Schouwen-Duiveland	Dokter de Kockstraat 7	1	NO	7.5		ja	52
Schouwen-Duiveland	Dokter de Kockstraat 8	1	NO	7.5		ja	51
Schouwen-Duiveland	Dokter de Kockstraat 9	1	NW	7.5		ja	51
Schouwen-Duiveland	Dokter de Kockstraat 10	1	NO	7.5		ja	51
Schouwen-Duiveland	Dokter de Kockstraat 11	1	O	7.5		ja	51
Schouwen-Duiveland	Dokter de Kockstraat 12	1	NO	7.5		ja	51
Schouwen-Duiveland	Dokter de Kockstraat 14	1	NO	7.5		ja	50
Schouwen-Duiveland	Dokter de Kockstraat 16	1	ZW	7.5		ja	50
Schouwen-Duiveland	Dokter de Kockstraat 18	1	NO	7.5		ja	50
Schouwen-Duiveland	Dokter de Kockstraat 20	1	ZW	7.5		ja	51
Schouwen-Duiveland	Dokter de Kockstraat 22	1	ZW	7.5		ja	51
Schouwen-Duiveland	Jannewekken 23	1	N	7.5			51
Schouwen-Duiveland	Jannewekken 25	1	N	7.5			51
Schouwen-Duiveland	Meidoornstraat 1	1	NO	4.5		ja	50
Schouwen-Duiveland	Meidoornstraat 2	1	NO	4.5		ja	50
Schouwen-Duiveland	Meidoornstraat 3	1	NO	4.5		ja	49
Schouwen-Duiveland	Meidoornstraat 4	1	NO	4.5		ja	49
Schouwen-Duiveland	Meidoornstraat 5	1	NW	4.5		ja	50
Schouwen-Duiveland	Meidoornstraat 6	1	NW	4.5		ja	50
Schouwen-Duiveland	Meidoornstraat 7	1	NW	4.5		ja	51
Schouwen-Duiveland	Meidoornstraat 8	1	NW	4.5		ja	50
Schouwen-Duiveland	Meidoornstraat 9	1	NO	4.5		ja	49
Schouwen-Duiveland	Meidoornstraat 10	1	ZW	4.5		ja	50
Schouwen-Duiveland	Mosselstraat 1	1	NW	7.5		ja	53
Schouwen-Duiveland	Mosselstraat 2	1	NW	4.5		ja	51
Schouwen-Duiveland	Mosselstraat 4	1	NW	4.5		ja	51
Schouwen-Duiveland	Mosselstraat 6	1	NW	4.5		ja	51
Schouwen-Duiveland	Mosselstraat 8	1	NW	4.5		ja	50
Schouwen-Duiveland	Mosselstraat 10	1	NW	4.5		ja	51
Schouwen-Duiveland	Noorddijk 16	1	ZW	4.5		ja	49
Schouwen-Duiveland	Noorddijk 17	1	NW	4.5		ja	50
Schouwen-Duiveland	Noorddijk 20	1	ZW	4.5		ja	50

Bijlage D3 - Basisberekeningen geluidgevoelige objecten | Niet saneringsobjecten

Deze bijlage bevat de adressen van objecten die op basis van het Detailonderzoek zijn uitgesloten voor sanering.

Gemeente	Adres	Bestemmingscode	Gevel-oriëntatie	Hoogte boven maaiveld (m)	Eerder gemeld object o.g.v. de Wgh, voor zover nog niet gesaneerd	Object gesitueerd langs wegvak bijlage 4 Bgm	Geluidsbelasting L _{den,GPP} [dB]
Schouwen-Duiveland	Noorddijk 21	1	NO	4.5		ja	51
Schouwen-Duiveland	Noorddijk 22	1	NO	4.5		ja	51
Schouwen-Duiveland	Noorddijk 24	1	NO	4.5		ja	51
Schouwen-Duiveland	Noorddijk 25	1	NO	4.5		ja	52
Schouwen-Duiveland	Noorddijk 26	1	NO	4.5		ja	52
Schouwen-Duiveland	Noorddijk 27	1	NO	4.5		ja	52
Schouwen-Duiveland	Noorddijk 28	1	ZW	4.5		ja	52
Schouwen-Duiveland	Noorddijk 29	1	ZW	4.5		ja	53
Schouwen-Duiveland	Noorddijk 30	1	NO	4.5		ja	53
Schouwen-Duiveland	Noorddijk 36	1	ZO	4.5		ja	52
Schouwen-Duiveland	Oesterstraat 5	1	NW	7.5		ja	50
Schouwen-Duiveland	Oesterstraat 7	1	NW	4.5		ja	47
Schouwen-Duiveland	Oesterstraat 9	1	NO	4.5		ja	47
Schouwen-Duiveland	Oesterstraat 11	1	NO	4.5		ja	47
Schouwen-Duiveland	Oesterstraat 12	1	ZW	4.5		ja	47
Schouwen-Duiveland	Oesterstraat 13	1	NO	4.5		ja	48
Schouwen-Duiveland	Oesterstraat 14	1	ZW	4.5		ja	47
Schouwen-Duiveland	Oesterstraat 15	1	NO	4.5		ja	48
Schouwen-Duiveland	Oesterstraat 16	1	ZW	4.5		ja	47
Schouwen-Duiveland	Oesterstraat 17	1	NW	4.5		ja	52
Schouwen-Duiveland	Oesterstraat 18	1	ZW	4.5		ja	49
Schouwen-Duiveland	Oesterstraat 20	1	ZW	4.5		ja	50
Schouwen-Duiveland	Oesterstraat 22	1	ZW	4.5		ja	49
Schouwen-Duiveland	Oesterstraat 24	1	NO	4.5		ja	49
Schouwen-Duiveland	Oesterstraat 26	1	ZW	4.5		ja	49
Schouwen-Duiveland	Oesterstraat 28	1	NW	4.5		ja	52
Schouwen-Duiveland	Prins Bernhardstraat 1	1	NW	7.5		ja	52
Schouwen-Duiveland	Prins Bernhardstraat 3	1	NW	7.5		ja	52
Schouwen-Duiveland	Prins Bernhardstraat 5	1	NW	7.5		ja	52
Schouwen-Duiveland	Prins Bernhardstraat 7	1	NW	4.5		ja	47
Schouwen-Duiveland	Prins Bernhardstraat 9	1	NW	7.5		ja	52
Schouwen-Duiveland	Prins Bernhardstraat 11	1	NW	7.5		ja	52
Schouwen-Duiveland	Prins Bernhardstraat 13	1	NW	7.5		ja	52
Schouwen-Duiveland	Prins Bernhardstraat 24	1	NW	4.5		ja	51
Schouwen-Duiveland	Prins Bernhardstraat 26	1	NW	4.5		ja	51
Schouwen-Duiveland	Prins Bernhardstraat 28	1	NW	4.5		ja	50
Schouwen-Duiveland	Prins Bernhardstraat 30	1	NW	4.5		ja	50
Schouwen-Duiveland	Touwbaan 11	1	O	4.5			54
Schouwen-Duiveland	Touwbaan 12	1	O	4.5			54
Schouwen-Duiveland	Touwbaan 13	1	O	4.5			55
Schouwen-Duiveland	van Hertsbekestraat 25	1	ZW	4.5		ja	50
Schouwen-Duiveland	van Hertsbekestraat 26	1	NO	4.5		ja	51
Schouwen-Duiveland	van Hertsbekestraat 27	1	NO	4.5		ja	50
Schouwen-Duiveland	van Hertsbekestraat 28	1	NO	4.5		ja	51
Schouwen-Duiveland	van Hertsbekestraat 29	1	NO	4.5		ja	49
Schouwen-Duiveland	van Hertsbekestraat 30	1	NO	4.5		ja	51
Schouwen-Duiveland	van Hertsbekestraat 31	1	NO	4.5		ja	50
Schouwen-Duiveland	van Hertsbekestraat 32	1	NO	4.5		ja	51
Schouwen-Duiveland	van Hertsbekestraat 33	1	NO	4.5		ja	51
Schouwen-Duiveland	van Hertsbekestraat 34	1	NO	4.5		ja	52
Schouwen-Duiveland	van Hertsbekestraat 35	1	NO	4.5		ja	52
Schouwen-Duiveland	van Hertsbekestraat 36	1	NO	4.5		ja	52
Schouwen-Duiveland	van Hertsbekestraat 37	1	NO	4.5		ja	53
Schouwen-Duiveland	van Hertsbekestraat 38	1	NO	4.5		ja	51
Schouwen-Duiveland	van Hertsbekestraat 39	1	NW	4.5		ja	55

Bijlage D3 - Basisberekeningen geluidgevoelige objecten | Niet saneringsobjecten

Deze bijlage bevat de adressen van objecten die op basis van het Detailonderzoek zijn uitgesloten voor sanering.

Gemeente	Adres	Bestemmingscode	Gevel-oriëntatie	Hoogte boven maaiveld (m)	Eerder gemeld object o.g.v. de Wgh, voor zover nog niet gesaneerd	Object gesitueerd langs wegvak bijlage 4 Bgm	Geluidsbelasting L _{den,GPP} [dB]
Schouwen-Duiveland	van Hertsbekestraat 40	1	NO	4.5		ja	51
Schouwen-Duiveland	van Hertsbekestraat 42	1	NO	4.5		ja	51
Schouwen-Duiveland	van Hertsbekestraat 44	1	ZW	4.5		ja	51
Schouwen-Duiveland	van Hertsbekestraat 46	1	ZW	4.5		ja	51
Schouwen-Duiveland	Zwanenburgseweg 1	1	NW	4.5		ja	52
Schouwen-Duiveland	Zwanenburgseweg 3	1	O	4.5		ja	52
Schouwen-Duiveland	Zwanenburgseweg 5	1	N	4.5		ja	53
Schouwen-Duiveland	Zwanenburgseweg 7	1	N	1.5		ja	50

Bijlage E Onderzochte maatregelvarianten cluster T098_03

Cluster	T098_03
Km begin – km eind	163.13 - 163.79
Aantal saneringsobjecten	57
Aantal reductiepunten	299200
Maatregelpunten bestaande maatregelen	0

Variant	Bronmaatregel			Overdrachtsmaatregel					Totaal aantal maatregelpunten	Geluidreductie [dB]	Aantal objecten met overschrijding streefwaarde	Voldoet aan 5 dB-eis?	Voldoet aan regel 1?	Voldoet aan regel 2?	100% maatregel?	Geluidreductie [%] t.o.v. 100% maatregel	Maatregelpunten [%] t.o.v. 100% maatregel	Keuze op basis van regel 3	Keuze op basis van regel 4?	Gekozen maatregel vóór afweging overwegende bezwaren	Gekozen maatregel na afweging overwegende bezwaren
	Type	Lengte [m]	Aantal maatregelpunten	Type	Lengte totaal [m]	Hoogte t.o.v. buitenste kantstreep	Afstand tot buitenste kantstreep [m]	Aantal maatregelpunten													
V1	2L ZOAB	830	27390	--	--	--	--	--	27390	84	35	--	nee	ja	--	--	--	--	--	--	x
V2	2L ZOAB	830	27390	Absorberend	830	4	6.7	143590	170980	125	12	ja	nee	ja	nee	95%	84%	--	--		
V3	2L ZOAB	830	27390	Absorberend	830	5	6.7	175960	203350	132	0	ja	ja	ja	ja	100.0%	100.0%	x	--	x	

Bijlage F - Maatregelberekeningen per object

Deze bijlage bevat per object de effecten van de maatregelvarianten die in bijlage E zijn gespecificeerd. Wanneer er geen maatregelvarianten zijn doorgerekend zijn alleen de resultaten opgenomen van de Lden,GPP en de LdenSAK. Bovendien is het aantal reductiepunten per saneringsobject vermeld.

Gemeente	Adres	Clusternummer	Categorie saneringsobject	Gevel-oriëntatie	Hoogte boven maaiveld (m)	Geluidsbelasting L _{den,GPP} , zonder aanvullende maatregelen [dB]	Maximale geluidsbelasting L _{den,SAK} , bij akoestische standaard kwaliteit [dB]	Aantal reductiepunten	Streefwaarde sanering	Geluidbelasting in variant V1 [dB]	Geluidbelasting in variant V2 [dB]	Geluidbelasting in variant V3 [dB]	Geluidbelasting in variant V4 [dB]	Geluidbelasting in variant V5 [dB]	Geluidbelasting in variant V6 [dB]	Geluidsbelasting met geadviseerde maatregelen [dB]
Goeree-Overflakkee	Langeweg 35	T147_01	B	NO	1.5	64	66	7800	60							60
					4.5	66			60					62		
					NW	1.5			64	60				61		
						1.5			66	60				62		
						4.5			66	60				62		
					ZW	4.5			67	60				63		
						1.5			58	60				55		
4.5	60	60					56									
Middelburg	Dokter Van der Moerstraat 15	T098_03	A	NO	1.5	59	62	4100	60	56	53	53				56
					4.5	59			60	56	54	53			56	
					ZO	1.5			61	60	58	53	53			58
						4.5			62	60	59	55	54			59
					ZW	1.5			57	60	54	49	48			54
						4.5			59	60	56	52	51			56
Middelburg	Dokter Van der Moerstraat 17	T098_03	A	ZO	1.5	62	63	4400	60	59	54	53				59
					4.5	62			60	60	55	54			60	
					7.5	64			60	61	56	55			61	
					ZW	1.5			60	60	57	47	46			57
						4.5			59	60	56	49	48			56
					7.5	61			60	59	55	54			59	
Middelburg	Dokter Van der Moerstraat 19	T098_03	A	NO	1.5	60	62	4100	60	57	53	53				57
					4.5	60			60	58	54	53			58	
					ZO	1.5			61	60	59	54	53			59
						4.5			62	60	60	55	54			60
Middelburg	Dokter Van der Moerstraat 2	T098_03	A	NO	1.5	63	65	5000	60	60	53	50				60
					4.5	64			60	61	56	54			61	
					ZO	1.5			64	60	61	52	50			61
						1.5			64	60	61	52	50			61
					1.5	64			60	61	52	50			61	
					4.5	65			60	62	56	54			62	

Bijlage F - Maatregelberekeningen per object

Deze bijlage bevat per object de effecten van de maatregelvarianten die in bijlage E zijn gespecificeerd. Wanneer er geen maatregelvarianten zijn doorgerekend zijn alleen de resultaten opgenomen van de Lden,GPP en de LdenSAK. Bovendien is het aantal reductiepunten per saneringsobject vermeld.

Gemeente	Adres	Clusternummer	Categorie saneringsobject	Gevel-oriëntatie	Hoogte boven maaiveld (m)	Geluidsbelasting L _{den,GPP} , zonder aanvullende maatregelen [dB]	Maximale geluidsbelasting L _{den,SAK} , bij akoestische standaard kwaliteit [dB]	Aantal reductiepunten	Streefwaarde sanering	Geluidbelasting in variant V1 [dB]	Geluidbelasting in variant V2 [dB]	Geluidbelasting in variant V3 [dB]	Geluidbelasting in variant V4 [dB]	Geluidbelasting in variant V5 [dB]	Geluidbelasting in variant V6 [dB]	Geluidsbelasting met geadviseerde maatregelen [dB]
					4.5	65			60	62	56	54				62
					4.5	65			60	62	56	54				62
				ZW	1.5	61			60	58	51	50				58
					4.5	62			60	59	53	52				59
Middelburg	Dokter Van der Moerstraat 4	T098_03	AB	NO	1.5	62	65	5000	60	59	50	48				59
					4.5	63			60	60	53	52				60
				ZO	1.5	64			60	62	53	51				62
					4.5	66			60	63	57	55				63
				ZW	1.5	60			60	57	49	48				57
					4.5	61			60	58	52	51				58
Middelburg	Dokter Van der Moerstraat 6	T098_03	AB	NO	1.5	61	65	5000	60	58	48	47				58
					4.5	62			60	59	51	50				59
				ZO	1.5	65			60	62	53	51				62
					4.5	66			60	63	57	55				63
				ZW	1.5	61			60	58	50	49				58
					4.5	62			60	60	54	53				60
Middelburg	Dokter Van der Moerstraat 8	T098_03	AB	NO	1.5	62	65	5000	60	59	53	51				59
					4.5	63			60	60	55	54				60
				ZO	1.5	64			60	61	52	50				61
					4.5	66			60	63	56	54				63
				ZW	1.5	60			60	58	49	48				58
					4.5	62			60	59	52	51				59
Middelburg	Mansfeldstraat 1	T098_03	A	NO	1.5	60	64	4700	60	58	49	48				58
					4.5	61			60	59	51	50				59
					7.5	62			60	60	55	53				60
				ZO	1.5	62			60	60	53	51				60
					4.5	63			60	61	55	53				61
					7.5	64			60	62	58	55				62
				ZW	1.5	61			60	58	52	51				58
					4.5	60			60	57	53	52				57

Bijlage F - Maatregelberekeningen per object

Deze bijlage bevat per object de effecten van de maatregelvarianten die in bijlage E zijn gespecificeerd. Wanneer er geen maatregelvarianten zijn doorgerekend zijn alleen de resultaten opgenomen van de Lden,GPP en de LdenSAK. Bovendien is het aantal reductiepunten per saneringsobject vermeld.

Gemeente	Adres	Clusternummer	Categorie saneringsobject	Gevel-oriëntatie	Hoogte boven maaiveld (m)	Geluidsbelasting L _{den,GPP} , zonder aanvullende maatregelen [dB]	Maximale geluidsbelasting L _{den,SAK} , bij akoestische standaard kwaliteit [dB]	Aantal reductiepunten	Streefwaarde sanering	Geluidbelasting in variant V1 [dB]	Geluidbelasting in variant V2 [dB]	Geluidbelasting in variant V3 [dB]	Geluidbelasting in variant V4 [dB]	Geluidbelasting in variant V5 [dB]	Geluidbelasting in variant V6 [dB]	Geluidsbelasting met geadviseerde maatregelen [dB]
					7.5	61			60	59	57	55				59
Middelburg	Mansfeldstraat 2	T098_03	A	NO	1.5	62	65	5000	60	60	52	51				60
					4.5	62			60	59	53	52				59
					7.5	63			60	60	57	54				60
				ZO	1.5	63			60	61	52	51				61
					4.5	64			60	62	55	53				62
					7.5	65			60	62	59	56				62
				ZW	1.5	59			60	57	51	51				57
					4.5	60			60	58	53	52				58
					7.5	61			60	59	56	54				59
Middelburg	Mansfeldstraat 3	T098_03	A	NO	1.5	59	62	4100	60	57	51	50				57
					4.5	60			60	58	52	51				58
					7.5	61			60	59	55	53				59
				ZW	1.5	47			60	45	47	47				45
					4.5	60			60	58	52	51				58
					7.5	62			60	60	57	56				60
Middelburg	Mansfeldstraat 4	T098_03	A	NO	1.5	53	61	3900	60	51	50	50				51
					4.5	60			60	58	52	51				58
					7.5	61			60	59	56	54				59
				ZW	1.5	59			60	57	51	50				57
					4.5	60			60	57	53	51				57
					7.5	61			60	58	56	54				58
Middelburg	Mansfeldstraat 5	T098_03	A	NO	1.5	58	61	3900	60	56	50	49				56
					4.5	59			60	57	52	50				57
					7.5	60			60	58	54	53				58
				ZW	1.5	50			60	48	50	49				48
					4.5	58			60	56	52	51				56
					7.5	61			60	59	57	56				59
Middelburg	Mansfeldstraat 6	T098_03	A	NO	1.5	49	61	3900	60	47	49	49				47
					4.5	59			60	56	51	50				56

Bijlage F - Maatregelberekeningen per object

Deze bijlage bevat per object de effecten van de maatregelvarianten die in bijlage E zijn gespecificeerd. Wanneer er geen maatregelvarianten zijn doorgerekend zijn alleen de resultaten opgenomen van de Lden,GPP en de LdenSAK. Bovendien is het aantal reductiepunten per saneringsobject vermeld.

Gemeente	Adres	Clusternummer	Categorie saneringsobject	Gevel-oriëntatie	Hoogte boven maaiveld (m)	Geluidsbelasting L _{den,GPP} , zonder aanvullende maatregelen [dB]	Maximale geluidsbelasting L _{den,SAK} , bij akoestische standaard kwaliteit [dB]	Aantal reductiepunten	Streefwaarde sanering	Geluidbelasting in variant V1 [dB]	Geluidbelasting in variant V2 [dB]	Geluidbelasting in variant V3 [dB]	Geluidbelasting in variant V4 [dB]	Geluidbelasting in variant V5 [dB]	Geluidbelasting in variant V6 [dB]	Geluidsbelasting met geadviseerde maatregelen [dB]
					7.5	60			60	58	55	54				58
				ZW	1.5	59			60	56	49	48				56
					4.5	59			60	57	51	50				57
					7.5	61			60	58	55	54				58
Middelburg	Oranje Nassaustraat 1	T098_03	AB	NO	1.5	63	67	8100	60	60	52	50				60
					4.5	64			60	61	55	53				61
					7.5	65			60	62	60	56				62
				ZO	1.5	66			60	63	56	54				63
					4.5	67			60	64	59	57				64
					7.5	67			60	65	63	60				65
				ZW	1.5	64			60	62	54	52				62
					4.5	63			60	61	56	54				61
					7.5	64			60	61	60	58				61
Middelburg	Oranje Nassaustraat 10	T098_03	A	NO	1.5	57	63	4400	60	54	50	49				54
					4.5	61			60	59	52	50				59
					7.5	63			60	61	56	54				61
				ZW	1.5	60			60	57	49	48				57
					4.5	61			60	58	52	50				58
					7.5	62			60	59	56	54				59
Middelburg	Oranje Nassaustraat 11	T098_03	A	NO	1.5	59	61	3900	60	56	49	48				56
					4.5	60			60	57	52	50				57
					7.5	61			60	59	55	53				59
				ZW	1.5	53			60	51	49	48				51
					4.5	57			60	54	51	50				54
					7.5	60			60	58	56	55				58
Middelburg	Oranje Nassaustraat 12	T098_03	A	NO	1.5	51	61	3900	60	48	49	48				48
					4.5	58			60	56	51	50				56
					7.5	60			60	58	55	53				58
				ZW	1.5	59			60	56	49	48				56
					4.5	60			60	57	51	50				57

Bijlage F - Maatregelberekeningen per object

Deze bijlage bevat per object de effecten van de maatregelvarianten die in bijlage E zijn gespecificeerd. Wanneer er geen maatregelvarianten zijn doorgerekend zijn alleen de resultaten opgenomen van de Lden,GPP en de LdenSAK. Bovendien is het aantal reductiepunten per saneringsobject vermeld.

Gemeente	Adres	Clusternummer	Categorie saneringsobject	Gevel-oriëntatie	Hoogte boven maaiveld (m)	Geluidsbelasting L _{den,GPP} , zonder aanvullende maatregelen [dB]	Maximale geluidsbelasting L _{den,SAK} , bij akoestische standaard kwaliteit [dB]	Aantal reductiepunten	Streefwaarde sanering	Geluidbelasting in variant V1 [dB]	Geluidbelasting in variant V2 [dB]	Geluidbelasting in variant V3 [dB]	Geluidbelasting in variant V4 [dB]	Geluidbelasting in variant V5 [dB]	Geluidbelasting in variant V6 [dB]	Geluidsbelasting met geadviseerde maatregelen [dB]
					7.5	61			60	59	55	54				59
Middelburg	Oranje Nassaustraat 14	T098_03	A	NO	1.5	51	61	3900	60	49	48	48				49
					4.5	56			60	53	50	49				53
					7.5	58			60	56	54	52				56
				ZW	1.5	58			60	56	48	47				56
					4.5	59			60	57	51	50				57
					7.5	61			60	58	55	54				58
Middelburg	Oranje Nassaustraat 2	T098_03	AB	NO	1.5	65	68	8300	60	62	55	52				62
					4.5	66			60	64	58	56				64
					7.5	66			60	64	62	58				64
				ZO	1.5	66			60	64	56	54				64
					4.5	67			60	65	59	57				65
					7.5	68			60	65	63	60				65
				ZW	1.5	62			60	60	54	52				60
					4.5	63			60	61	60	57				61
					7.5	64			60	61	56	55				65
Middelburg	Oranje Nassaustraat 3	T098_03	A	NO	1.5	62	64	4700	60	59	52	50				61
					4.5	63			60	61	54	52				61
					7.5	64			60	61	59	56				61
				ZW	1.5	53			60	50	50	50				50
					4.5	62			60	59	54	53				59
					7.5	63			60	61	59	57				61
Middelburg	Oranje Nassaustraat 4	T098_03	A	NO	1.5	58	64	4700	60	56	51	50				56
					4.5	62			60	59	55	53				59
					7.5	63			60	60	58	55				60
				ZW	1.5	62			60	59	51	50				59
					4.5	63			60	60	55	52				60
					7.5	64			60	61	59	57				61
Middelburg	Oranje Nassaustraat 5	T098_03	A	NO	1.5	61	63	4400	60	58	50	49				58
					4.5	62			60	60	53	51				60

Bijlage F - Maatregelberekeningen per object

Deze bijlage bevat per object de effecten van de maatregelvarianten die in bijlage E zijn gespecificeerd. Wanneer er geen maatregelvarianten zijn doorgerekend zijn alleen de resultaten opgenomen van de Lden,GPP en de LdenSAK. Bovendien is het aantal reductiepunten per saneringsobject vermeld.

Gemeente	Adres	Clusternummer	Categorie saneringsobject	Gevel-oriëntatie	Hoogte boven maaiveld (m)	Geluidsbelasting L _{den,GPP} , zonder aanvullende maatregelen [dB]	Maximale geluidsbelasting L _{den,SAK} , bij akoestische standaard kwaliteit [dB]	Aantal reductiepunten	Streefwaarde sanering	Geluidbelasting in variant V1 [dB]	Geluidbelasting in variant V2 [dB]	Geluidbelasting in variant V3 [dB]	Geluidbelasting in variant V4 [dB]	Geluidbelasting in variant V5 [dB]	Geluidbelasting in variant V6 [dB]	Geluidsbelasting met geadviseerde maatregelen [dB]
					7.5	63			60	60	58	55				60
				ZW	1.5	56			60	54	50	50				54
					4.5	61			60	58	53	52				58
					7.5	63			60	60	58	56				60
Middelburg	Oranje Nassaustraat 6	T098_03	A	NO	1.5	60	64	4700	60	58	51	50				58
					4.5	64			60	61	54	52				61
					7.5	65			60	62	59	55				62
				ZW	1.5	61			60	59	50	49				59
					4.5	62			60	60	53	51				60
					7.5	63			60	61	58	55				61
Middelburg	Oranje Nassaustraat 7	T098_03	A	NO	1.5	60	62	4100	60	58	50	48				58
					4.5	61			60	59	52	50				59
					7.5	62			60	60	56	54				60
				ZW	1.5	56			60	53	50	50				53
					4.5	59			60	56	53	51				56
					7.5	62			60	60	57	56				60
Middelburg	Oranje Nassaustraat 8	T098_03	A	NO	1.5	54	62	4100	60	51	50	49				51
					4.5	59			60	56	51	49				56
					7.5	61			60	58	55	53				58
				ZW	1.5	60			60	58	49	48				58
					4.5	61			60	59	52	51				59
					7.5	62			60	60	57	54				60
Middelburg	Oranje Nassaustraat 9	T098_03	A	NO	1.5	59	62	4100	60	57	49	48				57
					4.5	60			60	58	51	50				58
					7.5	62			60	59	55	53				59
				ZW	1.5	55			60	53	50	49				53
					4.5	58			60	55	51	51				55
					7.5	61			60	59	56	55				59
Middelburg	Oude Havenstraat 1	T098_03	A	W	1.5	54	62	4100	60	53	51	50				53
					4.5	56			60	54	52	52				54

Bijlage F - Maatregelberekeningen per object

Deze bijlage bevat per object de effecten van de maatregelvarianten die in bijlage E zijn gespecificeerd. Wanneer er geen maatregelvarianten zijn doorgerekend zijn alleen de resultaten opgenomen van de Lden,GPP en de LdenSAK. Bovendien is het aantal reductiepunten per saneringsobject vermeld.

Gemeente	Adres	Clusternummer	Categorie saneringsobject	Gevel-oriëntatie	Hoogte boven maaiveld (m)	Geluidsbelasting L _{den,GPP} , zonder aanvullende maatregelen [dB]	Maximale geluidsbelasting L _{den,SAK} , bij akoestische standaard kwaliteit [dB]	Aantal reductiepunten	Streefwaarde sanering	Geluidbelasting in variant V1 [dB]	Geluidbelasting in variant V2 [dB]	Geluidbelasting in variant V3 [dB]	Geluidbelasting in variant V4 [dB]	Geluidbelasting in variant V5 [dB]	Geluidbelasting in variant V6 [dB]	Geluidsbelasting met geadviseerde maatregelen [dB]
					7.5	57			60	56	54	53				56
				Z	1.5	60			60	58	52	51				58
					4.5	61			60	59	53	52				59
					7.5	62			60	60	55	53				60
Middelburg	Oude Havenstraat 11	T098_03	A	Z	1.5	61	63	4400	60	59	52	51				59
					4.5	62			60	60	54	53				60
					7.5	63			60	61	56	54				61
Middelburg	Oude Havenstraat 13	T098_03	A	Z	1.5	62	63	4400	60	59	52	51				59
					4.5	62			60	60	54	53				60
					7.5	63			60	61	56	54				61
Middelburg	Oude Havenstraat 15	T098_03	A	O	1.5	59	63	4400	60	57	50	48				57
					4.5	60			60	58	52	50				58
					7.5	62			60	59	55	54				59
				Z	1.5	62			60	59	52	51				59
					4.5	63			60	60	54	53				60
					7.5	63			60	61	57	54				61
Middelburg	Oude Havenstraat 17	T098_03	A	ZO	1.5	62	64	4700	60	60	53	52				60
					4.5	63			60	61	55	54				61
					7.5	64			60	62	58	56				62
				ZW	1.5	59			60	57	49	47				57
					4.5	60			60	58	52	50				58
					7.5	61			60	59	56	54				59
Middelburg	Oude Havenstraat 19	T098_03	A	ZO	1.5	62	64	4700	60	60	53	52				60
					4.5	63			60	61	55	54				61
					7.5	64			60	62	58	56				62
Middelburg	Oude Havenstraat 21	T098_03	A	ZO	1.5	62	64	4700	60	60	53	52				60
					4.5	63			60	61	55	54				61
					7.5	64			60	62	58	56				62
Middelburg	Oude Havenstraat 23	T098_03	A	ZO	1.5	62	64	4700	60	60	53	52				60
					4.5	63			60	61	55	54				61

Bijlage F - Maatregelberekeningen per object

Deze bijlage bevat per object de effecten van de maatregelvarianten die in bijlage E zijn gespecificeerd. Wanneer er geen maatregelvarianten zijn doorgerekend zijn alleen de resultaten opgenomen van de Lden,GPP en de LdenSAK. Bovendien is het aantal reductiepunten per saneringsobject vermeld.

Gemeente	Adres	Clusternummer	Categorie saneringsobject	Gevel-oriëntatie	Hoogte boven maaiveld (m)	Geluidsbelasting L _{den,GPP} , zonder aanvullende maatregelen [dB]	Maximale geluidsbelasting L _{den,SAK} , bij akoestische standaard kwaliteit [dB]	Aantal reductiepunten	Streefwaarde sanering	Geluidbelasting in variant V1 [dB]	Geluidbelasting in variant V2 [dB]	Geluidbelasting in variant V3 [dB]	Geluidbelasting in variant V4 [dB]	Geluidbelasting in variant V5 [dB]	Geluidbelasting in variant V6 [dB]	Geluidsbelasting met geadviseerde maatregelen [dB]
					7.5	64			60	62	58	56				
Middelburg	Oude Havenstraat 25	T098_03	A	ZO	1.5	62	64	4700	60	60	53	52				60
					4.5	63			60	61	55	54				61
					7.5	64			60	62	58	56				62
Middelburg	Oude Havenstraat 27	T098_03	A	ZO	1.5	63	64	4700	60	60	53	52				60
					4.5	63			60	61	55	53				61
					7.5	64			60	62	58	56				62
Middelburg	Oude Havenstraat 29	T098_03	A	NO	1.5	61	64	4700	60	59	51	50				59
					4.5	61			60	59	52	50				59
					7.5	62			60	60	55	53				60
				ZO	1.5	63			60	60	53	52				60
					4.5	63			60	61	55	53				61
					7.5	64			60	62	58	55				62
Middelburg	Oude Havenstraat 3	T098_03	A	Z	1.5	61	62	4100	60	58	52	51				58
					4.5	61			60	59	54	53				59
					7.5	62			60	60	55	54				60
Middelburg	Oude Havenstraat 31	T098_03	AB	ZO	1.5	65	66	7800	60	62	55	53				62
					1.5	65			60	62	55	53				62
					4.5	66			60	63	58	56				63
					4.5	66			60	63	58	56				63
					7.5	66			60	64	62	58				64
					7.5	66			60	64	62	58				64
				ZW	1.5	60			60	57	52	50				57
					4.5	61			60	58	54	52				58
					7.5	62			60	59	57	54				59
Middelburg	Oude Havenstraat 33	T098_03	AB	ZO	1.5	65	66	7800	60	62	55	54				62
					4.5	66			60	63	58	56				63
					7.5	66			60	64	62	59				64
Middelburg	Oude Havenstraat 35	T098_03	AB	ZO	1.5	65	67	8100	60	62	55	54				62
					4.5	66			60	64	58	56				64

Bijlage F - Maatregelberekeningen per object

Deze bijlage bevat per object de effecten van de maatregelvarianten die in bijlage E zijn gespecificeerd. Wanneer er geen maatregelvarianten zijn doorgerekend zijn alleen de resultaten opgenomen van de Lden,GPP en de LdenSAK. Bovendien is het aantal reductiepunten per saneringsobject vermeld.

Gemeente	Adres	Clusternummer	Categorie saneringsobject	Gevel-oriëntatie	Hoogte boven maaiveld (m)	Geluidsbelasting L _{den,GPP} , zonder aanvullende maatregelen [dB]	Maximale geluidsbelasting L _{den,SAK} , bij akoestische standaard kwaliteit [dB]	Aantal reductiepunten	Streefwaarde sanering	Geluidbelasting in variant V1 [dB]	Geluidbelasting in variant V2 [dB]	Geluidbelasting in variant V3 [dB]	Geluidbelasting in variant V4 [dB]	Geluidbelasting in variant V5 [dB]	Geluidbelasting in variant V6 [dB]	Geluidsbelasting met geadviseerde maatregelen [dB]
					7.5	67			60	64	62	59				64
Middelburg	Oude Havenstraat 37	T098_03	AB	ZO	1.5	65	67	8100	60	63	55	54				63
					4.5	66			60	64	58	56				64
					7.5	67			60	64	62	59				64
Middelburg	Oude Havenstraat 39	T098_03	AB	ZO	1.5	65	67	8100	60	63	55	54				63
					4.5	66			60	64	58	56				64
					7.5	67			60	64	62	59				64
Middelburg	Oude Havenstraat 41	T098_03	AB	NO	1.5	62	67	8100	60	59	51	49				59
					4.5	63			60	60	54	51				60
					7.5	64			60	61	59	55				61
				ZO	1.5	65			60	63	55	54				63
					4.5	66			60	64	58	56				64
					7.5	67			60	64	62	59				64
Middelburg	Oude Havenstraat 43	T098_03	AB	ZO	1.5	65	67	8100	60	63	56	54				63
					4.5	67			60	64	59	57				64
					7.5	67			60	65	63	59				65
				ZW	1.5	62			60	59	51	49				59
					4.5	63			60	60	54	52				60
					7.5	64			60	61	59	56				61
Middelburg	Oude Havenstraat 45	T098_03	AB	ZO	1.5	65	67	8100	60	63	56	54				63
					4.5	67			60	64	59	57				64
					7.5	67			60	65	63	59				65
Middelburg	Oude Havenstraat 47	T098_03	AB	ZO	1.5	66	67	8100	60	63	56	54				63
					4.5	67			60	64	59	57				64
					7.5	67			60	65	63	60				65
Middelburg	Oude Havenstraat 49	T098_03	AB	NO	1.5	63	67	8100	60	60	53	51				60
					4.5	64			60	61	55	54				61
					7.5	64			60	62	59	56				62
				ZO	1.5	66			60	63	56	54				63
					4.5	67			60	64	59	57				64

Bijlage F - Maatregelberekeningen per object

Deze bijlage bevat per object de effecten van de maatregelvarianten die in bijlage E zijn gespecificeerd. Wanneer er geen maatregelvarianten zijn doorgerekend zijn alleen de resultaten opgenomen van de Lden,GPP en de LdenSAK. Bovendien is het aantal reductiepunten per saneringsobject vermeld.

Gemeente	Adres	Clusternummer	Categorie saneringsobject	Gevel-oriëntatie	Hoogte boven maaiveld (m)	Geluidsbelasting L _{den,GPP} , zonder aanvullende maatregelen [dB]	Maximale geluidsbelasting L _{den,SAK} , bij akoestische standaard kwaliteit [dB]	Aantal reductiepunten	Streefwaarde sanering	Geluidbelasting in variant V1 [dB]	Geluidbelasting in variant V2 [dB]	Geluidbelasting in variant V3 [dB]	Geluidbelasting in variant V4 [dB]	Geluidbelasting in variant V5 [dB]	Geluidbelasting in variant V6 [dB]	Geluidsbelasting met geadviseerde maatregelen [dB]
					7.5	67			60	65	63	60				65
Middelburg	Oude Havenstraat 5	T098_03	A	Z	1.5	61	62	4100	60	59	52	51				59
					4.5	62			60	59	54	52				59
					7.5	62			60	60	56	54				60
Middelburg	Oude Havenstraat 51	T098_03	AB	NO	1.5	64	67	8100	60	61	54	51				61
					4.5	65			60	62	56	55				62
					7.5	65			60	62	59	56				62
				ZO	1.5	66			60	64	56	54				64
					4.5	67			60	65	59	57				65
					7.5	68			60	65	63	60				65
				ZW	1.5	64			60	62	55	54				62
					4.5	64			60	61	56	54				61
					7.5	64			60	62	60	58				62
Middelburg	Oude Havenstraat 53	T098_03	A	NO	1.5	63	64	4700	60	60	53	51				60
					4.5	64			60	61	55	54				61
					7.5	65			60	62	58	55				62
				ZW	1.5	55			60	52	52	52				52
					4.5	63			60	60	55	53				60
					7.5	64			60	61	59	56				61
Middelburg	Oude Havenstraat 55	T098_03	A	NO	1.5	62	64	4700	60	60	52	50				60
					4.5	63			60	61	55	53				61
					7.5	64			60	61	57	55				61
				ZW	1.5	52			60	50	51	51				50
					4.5	62			60	59	53	52				59
					7.5	63			60	60	58	55				60
Middelburg	Oude Havenstraat 57	T098_03	A	NO	1.5	61	63	4400	60	58	50	49				58
					4.5	62			60	60	53	52				60
					7.5	64			60	61	56	55				61
				ZW	1.5	51			60	49	50	50				49
					4.5	61			60	58	52	51				58

Bijlage F - Maatregelberekeningen per object

Deze bijlage bevat per object de effecten van de maatregelvarianten die in bijlage E zijn gespecificeerd. Wanneer er geen maatregelvarianten zijn doorgerekend zijn alleen de resultaten opgenomen van de Lden,GPP en de LdenSAK. Bovendien is het aantal reductiepunten per saneringsobject vermeld.

Gemeente	Adres	Clusternummer	Categorie saneringsobject	Gevel-oriëntatie	Hoogte boven maaiveld (m)	Geluidsbelasting L _{den,GPP} , zonder aanvullende maatregelen [dB]	Maximale geluidsbelasting L _{den,SAK} , bij akoestische standaard kwaliteit [dB]	Aantal reductiepunten	Streefwaarde sanering	Geluidbelasting in variant V1 [dB]	Geluidbelasting in variant V2 [dB]	Geluidbelasting in variant V3 [dB]	Geluidbelasting in variant V4 [dB]	Geluidbelasting in variant V5 [dB]	Geluidbelasting in variant V6 [dB]	Geluidsbelasting met geadviseerde maatregelen [dB]
					7.5	62			60	60	57	54				60
Middelburg	Oude Havenstraat 59	T098_03	A	NO	1.5	60	63	4400	60	57	50	48				57
					4.5	61			60	59	53	51				59
					7.5	63			60	60	56	54				60
				ZW	1.5	52			60	50	50	49				50
					4.5	59			60	57	52	51				57
					7.5	61			60	59	56	54				59
Middelburg	Oude Havenstraat 7	T098_03	A	Z	1.5	61	63	4400	60	59	52	51				59
					4.5	62			60	60	54	53				60
					7.5	63			60	60	56	54				60
Middelburg	Oude Havenstraat 9	T098_03	A	Z	1.5	61	63	4400	60	59	52	51				59
					4.5	62			60	60	54	52				60
					7.5	63			60	61	56	54				61
Middelburg	Radermacherstraat 2	T098_03	A	ZO	1.5	60	61	3900	60	58	52	51				58
					4.5	60			60	58	53	52				58
					7.5	61			60	59	55	54				59
				ZW	1.5	53			60	52	50	50				52
					4.5	55			60	54	52	52				54
					7.5	56			60	55	53	53				55
Schouwen-Duiveland	Acacialaan 31	T113_03	C	NO	1.5	51	58	3000	51							51
					4.5	52			51							52
					7.5	53			51							53
				NW	1.5	54			51							54
					4.5	55			51							55
					7.5	56			51							56
				ZW	1.5	51			51							51
					4.5	52			51							52
					7.5	53			51							53
Schouwen-Duiveland	Capelleweg 1	T112_01	C	NW	1.5	56	56	2400	51							53
				ZO	1.5	50			51							49

Bijlage F - Maatregelberekeningen per object

Deze bijlage bevat per object de effecten van de maatregelvarianten die in bijlage E zijn gespecificeerd. Wanneer er geen maatregelvarianten zijn doorgerekend zijn alleen de resultaten opgenomen van de Lden,GPP en de LdenSAK. Bovendien is het aantal reductiepunten per saneringsobject vermeld.

Gemeente	Adres	Clusternummer	Categorie saneringsobject	Gevel-oriëntatie	Hoogte boven maaiveld (m)	Geluidsbelasting L _{den,GPP} , zonder aanvullende maatregelen [dB]	Maximale geluidsbelasting L _{den,SAK} , bij akoestische standaard kwaliteit [dB]	Aantal reductiepunten	Streefwaarde sanering	Geluidbelasting in variant V1 [dB]	Geluidbelasting in variant V2 [dB]	Geluidbelasting in variant V3 [dB]	Geluidbelasting in variant V4 [dB]	Geluidbelasting in variant V5 [dB]	Geluidbelasting in variant V6 [dB]	Geluidsbelasting met geadviseerde maatregelen [dB]
				ZW	1.5	55			51							54
					1.5	56			51							53
Schouwen-Duiveland	Deltastraat 1	T113_03	C	NO	1.5	52	58	3000	52							52
					4.5	56			52							56
				NW	1.5	54			52							54
					4.5	57			52							57
				ZO	1.5	43			52							43
					4.5	50			52							50
				ZW	1.5	49			52							49
					4.5	52			52							52
Schouwen-Duiveland	Deltastraat 14	T113_03	C	NO	1.5	52	58	3000	51							52
					4.5	53			51							53
					7.5	54			51							54
				NW	1.5	54			51							54
					4.5	55			51							55
					7.5	56			51							56
Schouwen-Duiveland	Deltastraat 15	T113_03	C	NW	1.5	54	58	3000	51							54
					4.5	55			51							55
					7.5	56			51							56
Schouwen-Duiveland	Deltastraat 16	T113_03	C	NW	1.5	54	58	3000	51							54
					4.5	55			51							55
					7.5	56			51							56
				ZW	1.5	51			51							51
					4.5	53			51							53
					7.5	53			51							53
Schouwen-Duiveland	Deltastraat 17	T113_03	C	NO	1.5	52	58	3000	51							52
					4.5	53			51							53
					7.5	54			51							54
				NW	1.5	54			51							54
					4.5	55			51							55

Bijlage F - Maatregelberekeningen per object

Deze bijlage bevat per object de effecten van de maatregelvarianten die in bijlage E zijn gespecificeerd. Wanneer er geen maatregelvarianten zijn doorgerekend zijn alleen de resultaten opgenomen van de Lden,GPP en de LdenSAK. Bovendien is het aantal reductiepunten per saneringsobject vermeld.

Gemeente	Adres	Clusternummer	Categorie saneringsobject	Gevel-oriëntatie	Hoogte boven maaiveld (m)	Geluidsbelasting L _{den,GPP} , zonder aanvullende maatregelen [dB]	Maximale geluidsbelasting L _{den,SAK} , bij akoestische standaard kwaliteit [dB]	Aantal reductiepunten	Streefwaarde sanering	Geluidbelasting in variant V1 [dB]	Geluidbelasting in variant V2 [dB]	Geluidbelasting in variant V3 [dB]	Geluidbelasting in variant V4 [dB]	Geluidbelasting in variant V5 [dB]	Geluidbelasting in variant V6 [dB]	Geluidsbelasting met geadviseerde maatregelen [dB]
					7.5	56			51							56
				ZW	1.5	51			51							51
					4.5	53			51							53
					7.5	53			51							53
Schouwen-Duiveland	Deltastraat 1b	T113_03	C	N	1.5	51	58	3000	51							51
					4.5	54			51							54
				W	1.5	54			51							54
					4.5	56			51							56
				Z	1.5	51			51							51
					4.5	53			51							53
Schouwen-Duiveland	Deltastraat 2	T113_03	C	N	1.5	55	59	3300	52							55
					4.5	56			52							56
					7.5	57			52							57
				W	1.5	55			52							55
					4.5	56			52							56
					7.5	57			52							57
				Z	1.5	50			52							50
					4.5	51			52							51
					7.5	53			52							53
Schouwen-Duiveland	Deltastraat 3	T113_03	C	N	1.5	55	59	3300	52							55
					4.5	56			52							56
					7.5	57			52							57
				W	1.5	54			52							54
					4.5	56			52							56
					7.5	56			52							56
Schouwen-Duiveland	Deltastraat 4	T113_03	C	W	1.5	54	58	3000	51							54
					4.5	55			51							55
					7.5	56			51							56
				Z	1.5	50			51							50
					4.5	52			51							52

Bijlage F - Maatregelberekeningen per object

Deze bijlage bevat per object de effecten van de maatregelvarianten die in bijlage E zijn gespecificeerd. Wanneer er geen maatregelvarianten zijn doorgerekend zijn alleen de resultaten opgenomen van de Lden,GPP en de LdenSAK. Bovendien is het aantal reductiepunten per saneringsobject vermeld.

Gemeente	Adres	Clusternummer	Categorie saneringsobject	Gevel-oriëntatie	Hoogte boven maaiveld (m)	Geluidsbelasting L _{den,GPP} , zonder aanvullende maatregelen [dB]	Maximale geluidsbelasting L _{den,SAK} , bij akoestische standaard kwaliteit [dB]	Aantal reductiepunten	Streefwaarde sanering	Geluidbelasting in variant V1 [dB]	Geluidbelasting in variant V2 [dB]	Geluidbelasting in variant V3 [dB]	Geluidbelasting in variant V4 [dB]	Geluidbelasting in variant V5 [dB]	Geluidbelasting in variant V6 [dB]	Geluidsbelasting met geadviseerde maatregelen [dB]
					7.5	51			51							51
Schouwen-Duiveland	Grevelingensluis 2	T113_03	C	NO	1.5	57	59	3300	54							57
					4.5	59			54							59
				ZW	1.5	56			54							56
					4.5	58			54							58
Schouwen-Duiveland	Grevelingensluis 3	T113_03	C	NO	1.5	57	63	4400	58							57
					4.5	61			58							61
				NW	1.5	58			58							58
					4.5	63			58							63
				ZW	1.5	54			58							54
					4.5	59			58							59
Schouwen-Duiveland	Noorddijk 31	T113_03	C	NO	1.5	50	58	3000	52							50
					4.5	54			52							54
				NW	1.5	53			52							53
					4.5	57			52							57
				ZW	1.5	52			52							52
					4.5	55			52							55
Schouwen-Duiveland	Noorddijk 32	T113_03	C	NO	1.5	53	62	4100	55							53
					4.5	57			55							57
					7.5	58			55							58
				NW	4.5	57			55							57
					7.5	60			55							60
				ZO	1.5	50			55							50
					4.5	52			55							52
					7.5	47			55							47
				ZW	4.5	54			55							54
					7.5	55			55							55
Schouwen-Duiveland	Noorddijk 34	T113_03	C	NO	1.5	55	65	5000	59							55
					4.5	62			59							62
				NW	1.5	56			59							56

Bijlage F - Maatregelberekeningen per object

Deze bijlage bevat per object de effecten van de maatregelvarianten die in bijlage E zijn gespecificeerd. Wanneer er geen maatregelvarianten zijn doorgerekend zijn alleen de resultaten opgenomen van de Lden,GPP en de LdenSAK. Bovendien is het aantal reductiepunten per saneringsobject vermeld.

Gemeente	Adres	Clusternummer	Categorie saneringsobject	Gevel-oriëntatie	Hoogte boven maaiveld (m)	Geluidsbelasting L _{den,GPP} , zonder aanvullende maatregelen [dB]	Maximale geluidsbelasting L _{den,SAK} , bij akoestische standaard kwaliteit [dB]	Aantal reductiepunten	Streefwaarde sanering	Geluidbelasting in variant V1 [dB]	Geluidbelasting in variant V2 [dB]	Geluidbelasting in variant V3 [dB]	Geluidbelasting in variant V4 [dB]	Geluidbelasting in variant V5 [dB]	Geluidbelasting in variant V6 [dB]	Geluidsbelasting met geadviseerde maatregelen [dB]
					4.5	64			59							64
Schouwen-Duiveland	Oude Polderdijk 1	T112_10	C	O	1.5	56	62	4100	57							54
					4.5	60			57							58
				Z	1.5	59			57							56
					4.5	62			57							60
Schouwen-Duiveland	Rijksweg 21	T112_03	C	N	1.5	61	61	3900	57							59
					4.5	62			57							60
				O	1.5	58			57							56
					4.5	60			57							58
				W	1.5	56			57							54
					4.5	58			57							55
Schouwen-Duiveland	Rijksweg 25	T112_08	C	NO	1.5	60	60	3600	56							57
					4.5	61			56							59
				ZO	1.5	57			56							54
					4.5	58			56							56
Schouwen-Duiveland	Rijksweg 27	T112_08	BC	N	1.5	67	67	8100	60							65
					4.5	68			60							66
				O	1.5	64			60							62
					4.5	65			60							62
				W	1.5	65			60							63
					4.5	65			60							64

Bijlage G Saneringsobjecten met blijvende overschrijding van de maximale waarde van 65 dB (melding aan Kadaster)

Gemeente	Adres	Postcode	Bestemmings- code	Kadastrale aanduiding	Geluidbelasting Lden,GPP	Geluidbelasting Lden eind met definitief maatregelenpakket
Schouwen-Duiveland	Rijksweg 27	4306NA	1	gemeente Duiveland, sectie F, 197	68	66

Bijlage H Saneringsobjecten die in aanmerking komen voor gevelisolatieonderzoek

Adres	Categorie saneringsobject	postcode	Gemeente	bestemmingscode	Jaartal ingebruik- name weg	Jaartal bouw of omgevings- vergunning	Gevel- orientatie	Waarneem- hoogte (m)	Lden,eind (dB)	binnenwaarde (dB)
Langeweg 35	B	3255LJ	Goeree-Overflakkee	1	1992	1955	NW	4,5	63	36
Dokter Van der Moerstraat 2	A	4341GL	Middelburg	1	1966	1974	ZO	4,5	62	41
Dokter Van der Moerstraat 4	AB	4341GL	Middelburg	1	1966	1974	ZO	4,5	63	41
Dokter Van der Moerstraat 6	AB	4341GL	Middelburg	1	1966	1974	ZO	4,5	63	41
Dokter Van der Moerstraat 8	AB	4341GL	Middelburg	1	1966	1974	ZO	4,5	63	41
Dokter Van der Moerstraat 17	A	4341GL	Middelburg	1	1966	1975	ZO	7,5	61	41
Mansfeldstraat 1	A	4341EW	Middelburg	1	1966	1965	ZO	7,5	62	41
Mansfeldstraat 2	A	4341EX	Middelburg	1	1966	1970	ZO	4,5	62	41
Oranje Nassaustraat 1	AB	4341GA	Middelburg	1	1966	1975	ZO	7,5	65	41
Oranje Nassaustraat 2	AB	4341GC	Middelburg	1	1966	1975	ZO	4,5	65	41
Oranje Nassaustraat 3	A	4341GA	Middelburg	1	1966	1975	NO	4,5	61	41
Oranje Nassaustraat 4	A	4341GC	Middelburg	1	1966	1975	ZW	7,5	61	41
Oranje Nassaustraat 6	A	4341GC	Middelburg	1	1966	1975	NO	7,5	62	41
Oranje Nassaustraat 10	A	4341GC	Middelburg	1	1966	1975	NO	7,5	61	41
Oude Havenstraat 9	A	4341GT	Middelburg	1	1966	1966	Z	7,5	61	41
Oude Havenstraat 11	A	4341GT	Middelburg	1	1966	1966	Z	7,5	61	41
Oude Havenstraat 13	A	4341GT	Middelburg	1	1966	1966	Z	7,5	61	41
Oude Havenstraat 15	A	4341GT	Middelburg	1	1966	1966	Z	7,5	61	41
Oude Havenstraat 17	A	4341GT	Middelburg	1	1966	1954	ZO	7,5	62	41
Oude Havenstraat 19	A	4341GT	Middelburg	1	1966	1954	ZO	7,5	62	41
Oude Havenstraat 21	A	4341GT	Middelburg	1	1966	1954	ZO	7,5	62	41
Oude Havenstraat 23	A	4341GT	Middelburg	1	1966	1954	ZO	7,5	62	41
Oude Havenstraat 25	A	4341GT	Middelburg	1	1966	1954	ZO	7,5	62	41
Oude Havenstraat 27	A	4341GT	Middelburg	1	1966	1954	ZO	7,5	62	41
Oude Havenstraat 29	A	4341GT	Middelburg	1	1966	1954	ZO	7,5	62	41
Oude Havenstraat 31	AB	4341GV	Middelburg	1	1966	1975	ZO	7,5	64	41
Oude Havenstraat 33	AB	4341GV	Middelburg	1	1966	1975	ZO	7,5	64	41
Oude Havenstraat 35	AB	4341GV	Middelburg	1	1966	1975	ZO	7,5	64	41
Oude Havenstraat 37	AB	4341GV	Middelburg	1	1966	1975	ZO	7,5	64	41
Oude Havenstraat 39	AB	4341GV	Middelburg	1	1966	1975	ZO	7,5	64	41

Bijlage H Saneringsobjecten die in aanmerking komen voor gevelisolatieonderzoek

Adres	Categorie saneringsobject	postcode	Gemeente	bestemmingscode	Jaartal ingebruikname weg	Jaartal bouw of omgevingsvergunning	Gevel-orientatie	Waarneemhoogte (m)	Lden,eind (dB)	binnenwaarde (dB)
Oude Havenstraat 41	AB	4341GV	Middelburg	1	1966	1975	ZO	7,5	64	41
Oude Havenstraat 43	AB	4341GV	Middelburg	1	1966	1975	ZO	7,5	65	41
Oude Havenstraat 45	AB	4341GV	Middelburg	1	1966	1975	ZO	7,5	65	41
Oude Havenstraat 47	AB	4341GV	Middelburg	1	1966	1975	ZO	7,5	65	41
Oude Havenstraat 49	AB	4341GV	Middelburg	1	1966	1975	ZO	7,5	65	41
Oude Havenstraat 51	AB	4341GV	Middelburg	1	1966	1970	ZO	7,5	65	41
Oude Havenstraat 53	A	4341GV	Middelburg	1	1966	1970	NO	7,5	62	41
Oude Havenstraat 55	A	4341GV	Middelburg	1	1966	1970	NO	7,5	61	41
Oude Havenstraat 57	A	4341GV	Middelburg	1	1966	1970	NO	7,5	61	41
Grevelingsluis 3	C	4311ND	Schouwen-Duiveland	1	1965	1962	NW	4,5	63	41
Noorddijk 34	C	4311GW	Schouwen-Duiveland	1	1965	1898	NW	4,5	64	41
Rijksweg 27	BC	4306NA	Schouwen-Duiveland	1	1961	1988	N	4,5	66	36

Bijlage I Toepasbaarheid Landelijk Onderzoek

Zoals in paragraaf 2.3 is vermeld, is in het Landelijk Onderzoek onderzocht welke objecten in ieder geval niet voor sanering in aanmerking komen. Voor trajectdelen en gebieden waar uitsluitend objecten zijn gelegen die in het Landelijk Onderzoek van sanering zijn uitgesloten, is dan ook geen detailonderzoek uitgevoerd.

Dit Landelijk Onderzoek is gebaseerd op het geluidregister zoals dit luidde op 9 juli 2013. Er is dan ook onderzocht of de geluidproductieplafonds van deze datum nog steeds gelden in het vigerende geluidregister.

In het volgende overzicht is zijn de wegvakken aangegeven waar de geluidproductieplafonds sinds 9 juli 2013 zijn gewijzigd en waarlangs geen detailonderzoek is uitgevoerd. Bij deze wegvakken is ook de maximale afwijking aangegeven tussen het vigerend plafond en het vervallen plafond uit 2013.

Tabel 1 Wegdelen waar sinds 9 juli 2013 een plafonduijziging heeft plaatsgevonden die buiten het detailonderzoek liggen

Wegnummer	Van (km)	Tot (km)	Maximaal verschil tussen huidig plafond en plafond 9 juli 2013
N57	21,8	23,8	-1 tot +0,1 dB
N57	35,9	40,9	0 tot +1,6 dB
N59	32,7	35,3	0 tot +1,2 dB
N59	36,0	37,1	0 tot + 1,2

Langs de tracédelen waar sprake is van een lager plafond dan het plafond uit 2013, is het Landelijk Onderzoek nog steeds van toepassing omdat er geen verandering optreedt in de objecten die in het Landelijk Onderzoek zijn uitgesloten voor sanering. De geluidbelasting van deze objecten zal immers met het lagere plafond alleen maar lager zijn.

Langs de tracédelen waar sprake is van een hoger plafond dan het plafond uit 2013, zouden de geluidbelastingen van de uitgesloten objecten hoger kunnen zijn en daarmee is niet uitgesloten dat deze objecten alsnog voor sanering in aanmerking komen.

Per trajectdeel is onderzocht of van dit laatste sprake kan zijn. Hiervoor is de geluidbelasting uit het Landelijk Onderzoek verhoogd met dezelfde verschilwaarde die is bepaald tussen de plafonds. Vervolgens is vastgesteld of als gevolg van deze verhoging de geluidbelasting van het object hoger is dan 63,5 dB. Wanneer dit niet het geval is, kan met zekerheid worden gesteld dat het object ook met de vigerende geluidproductieplafonds nog steeds van sanering is uitgesloten omdat de geluidbelasting niet voldoet aan de drempelwaarde van 65 dB (zie paragraaf 2.3).

Deze exercitie is ook uitgevoerd voor de objecten die op de Lijst gemelde adressen zijn vermeld. Hier is echter een ondergrens van 56,5 dB aangehouden omdat alle objecten van de Lijst gemelde adressen met een geluidbelasting van 58 dB en hoger al in het detail-onderzoek zijn opgenomen.

Wanneer is geconstateerd dat de geluidbelasting bij volledige benutting van het vigerende plafond hoger uit komt dan 56,5 dB bij objecten op de Lijst gemelde adressen en 63,5 dB bij de andere objecten, is voor de betreffende wegdelen detail-onderzoek uitgevoerd.

In onderstaande tabel zijn de bevindingen van dit onderzoek vastgelegd.

Tabel 2 Bevindingen wegdelen met een plafondverhoging

Wegnummer	Van (km)	Tot (km)	Bevinding	Conclusie
N57	21,8	23,8	Met het vigerende plafond zal de geluidbelasting van objecten maximaal 62,5 dB bedragen.	Uitgesloten objecten in het Landelijk Onderzoek onveranderd
N57	35,9	40,9	Met het vigerende plafond zal de geluidbelasting van objecten maximaal 62,2 dB bedragen	Uitgesloten objecten in het Landelijk Onderzoek onveranderd
N59	32,7	35,3	Met het vigerende plafond zal de geluidbelasting van objecten maximaal 63,0 dB bedragen	Uitgesloten objecten in het Landelijk Onderzoek onveranderd
N59	36,0	37,1	Met het vigerende plafond zal de geluidbelasting van objecten maximaal 63,0 dB bedragen	Uitgesloten objecten in het Landelijk Onderzoek onveranderd