

1. Gegevens van de aanvrager

Naam/Dienst	Rijkswaterstaat Zuid-Nederland
Postbus	Postbus 2232
Postcode + plaats	3500 GE UTRECHT

2. Locatie

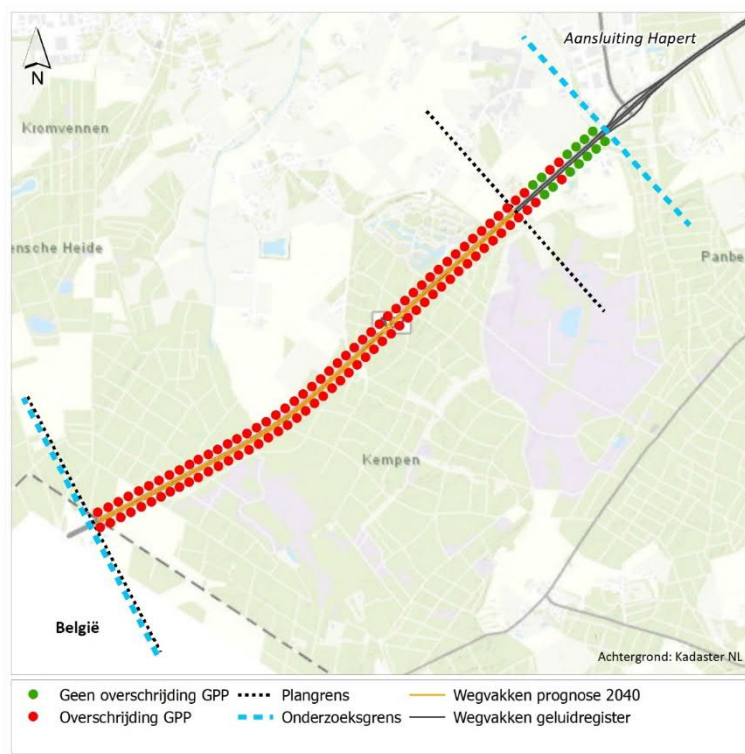
Weg	Rijbaan	Km. van	Km. tot
A67	HRR	0,1	5,65
A67	HRL	0,1	5,65

Referentiepunt(en)

Onderstaande afbeelding is een aanduiding van de wegvakken waarlangs de geluidproductieplafonds worden gewijzigd.

Een overzicht van de ligging van de aan te passen referentiepunten is opgenomen in bijlage 1.

Een aanduiding van de referentiepunten ten aanzien waarvan het verzoek wordt gedaan (art. 35, lid 1, sub b, Bgm)



Bijlage

Benodigde bijlage	Toelichting
Standaard akoestische kwaliteit als bedoeld in artikel 7 Bgm. (artikel 35, lid 1, onder i, Bgm)	In het akoestisch onderzoek is in bijlage 1b een overzicht opgenomen van de brongegevens op de hoofdrijbanen. Uit deze bijlage blijkt dat op alle hoofdrijbanen minimaal wordt voldaan aan de standaard akoestische kwaliteit.

Gemeentelijke gegevens

Gemeente	Bladel	Postbus 11, 5530 BA Bladel
----------	--------	----------------------------

3. Is het verzoek voorbesproken met bevoegd gezag

Ja	Het verzoek is digitaal voorgelegd aan het bevoegd gezag. Dit heeft geleid tot een nadere beschrijving van de doelmatigheidsafweging.
----	---

4. Geluidproductieplafond

Overschrijding geldende geluidproductieplafonds

In het Nalevingsverslag Geluidproductieplafonds 2016 is op de A67 tussen de Belgische grens en aansluiting Eersel een (dreigende) overschrijding van de geluidproductieplafonds geconstateerd. Nader onderzoek heeft aangetoond dat er binnen 10 jaar sprake zal zijn van meer overschrijdingen op dit wegvak. Tussen km. 0,1 en km. 5,65 zijn geen doelmatige geluidmaatregelen mogelijk om deze overschrijding weg te nemen dan wel te voorkomen.

In het kader van de overschrijding van de GPP's en het gegeven dat er afscherpende maatregelen worden getroffen, worden de GPP's zoals opgenomen in bijlage 2 gewijzigd (artikel 35, lid 1, onder c en d, Bgm). De ligging van de betreffende referentiepunten is opgenomen in bijlage 1.

Maatregelen	Voor de wijzigingsprocedure is een onderzoek op woningniveau, op basis van het Reken- en meetvoorschrift geluid 2012, Bijlage III, uitgevoerd. In het akoestisch onderzoek op woningniveau is onderzocht in hoeverre aanvullende geluidbeperkende maatregelen doelmatig zijn. Uit dit akoestisch onderzoek is gebleken dat aanvullende geluidbeperkende maatregelen niet doelmatig zijn.
Brongegevens	De referentiesituatie (volledig gevuld plafond) is berekend met de gegevens conform het geluidregister van 17 november 2019, dat in het onderzoeksgebied inhoudelijk overeenkomt met het vigerende geluidregister. De brongegevens voor de 2040 situatie zijn in hoofdlijnen als bijlage opgenomen in het bijgevoegde akoestische onderzoek en in detail in een webviewer welke te raadplegen is op De gewijzigde brongegevens voor de 2040 situatie betreffen: ➤ De intensiteiten zijn aangepast op de prognoses voor 2040

Bijlagen

Benodigde bijlagen	Toelichting
Akoestisch onderzoek, bedoeld in artikel 11.33 Wm (artikel 35, lid 1, onder h, Bgm):	
Akoestisch onderzoek bij verzoek tot wijziging geluidproductieplafonds A67, Antea Group, 29 oktober 2020	Gedetailleerd akoestisch onderzoek Publieksvriendelijke samenvatting op https://tinyurl.com/a67eersel
Akoestisch onderzoek op referentiepunten GPP Wijziging A50 Veghel - Volkel ZN10 (bijlage C bij "Akoestisch onderzoek bij verzoek tot wijziging geluidproductieplafonds A67, Antea Group, 29 oktober 2020")	Akoestisch onderzoek op referentiepunten

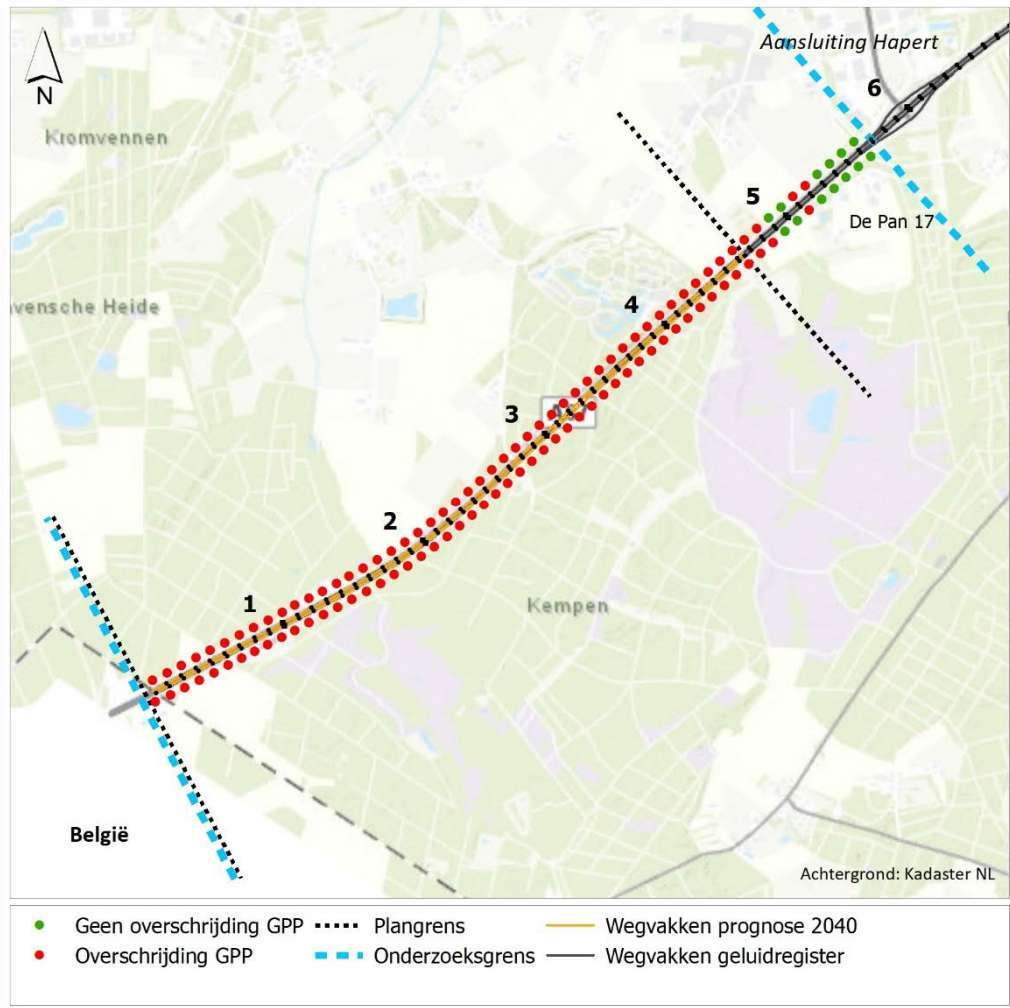
5. Gekoppelde sanering

Er is langs de betreffende wegvakken geen sprake van gekoppelde sanering.

6. Ondertekening

Plaats	Sittard	Datum	5 november 2020
Handtekening	de directeur-generaal Rijkswaterstaat, namens deze, de directeur Netwerkmanagement Rijkswaterstaat Zuid-Nederland Mevr. mr. M.P.V. van de Kerkhof		

Bijlage 1 - ligging referentiepunten te wijzigen GPP's



Bijlage 2 – overzicht te wijzigen GPP's

In onderstaande tabel zijn de waarden voor de te wijzigen geluidproductieplafonds opgenomen.

Id	X-coördinaat	X-coördinaat	Geluidproductieplafonds	
			Bestaand	Nieuw
1774	146872.05	373364.93	63.9	63.9
1775	146799.20	373296.61	64.7	64.7
1776	146724.65	373229.96	64.7	64.7
1777	146650.11	373163.31	64.9	64.9
1778	146575.55	373096.65	65.0	65.1
1779	146501.01	373030.00	65.5	65.6
1780	146426.46	372963.35	65.7	65.7
1781	146351.91	372896.69	65.9	65.9
1782	146277.36	372830.04	66.1	66.2
1783	146202.81	372763.39	66.3	66.4
1784	146128.26	372696.73	66.2	66.5
1785	146053.71	372630.08	66.1	66.4
1786	145979.16	372563.43	65.5	65.9
1787	145904.61	372496.78	64.7	65.0
1788	145830.06	372430.12	64.7	65.1
1789	145755.51	372363.47	64.2	64.6
1790	145680.96	372296.82	64.4	64.8
1791	145606.41	372230.16	64.3	64.7
1792	145531.86	372163.51	64.1	64.5
1793	145457.32	372096.85	63.8	64.1
1794	145384.06	372028.78	63.9	64.3
1795	145310.80	371960.71	64.2	64.7
1796	145237.55	371892.64	63.5	64.0
1797	145164.29	371824.56	64.0	64.4
1798	145091.04	371756.49	63.8	64.2
1799	145017.78	371688.42	63.6	64.0
1800	144944.52	371620.35	63.8	64.2
1801	144871.27	371552.28	63.8	64.2
1802	144798.01	371484.21	63.7	64.1
1803	144724.75	371416.13	63.7	64.2
1804	144651.50	371348.06	64.1	64.6
1805	144578.24	371279.99	64.0	64.6
1806	144504.98	371211.92	64.5	65.3
1807	144429.79	371146.02	64.8	65.4
1808	144353.74	371081.08	65.2	65.8
1809	144276.64	371017.43	65.2	65.8
1810	144197.80	370955.92	65.0	65.7
1811	144117.03	370897.01	65.6	66.2
1812	144034.27	370840.94	66.0	66.5
1813	143948.87	370788.91	66.0	66.4
1814	143863.47	370736.88	65.9	66.4
1815	143776.92	370688.39	65.4	65.9
1816	143698.19	370644.40	65.6	66.1
1817	143610.99	370597.24	65.6	66.1
1818	143529.65	370554.34	65.7	66.2
1819	143443.86	370511.91	65.3	65.8
1820	143365.98	370469.10	65.6	66.1

			Geluidproductieplafonds	
Id	X-coördinaat	X-coördinaat	Bestaand	Nieuw
1821	143278.58	370420.93	66.0	66.6
1822	143189.90	370374.71	66.1	66.8
1823	143101.22	370328.50	66.1	66.7
1824	143012.54	370282.28	66.2	66.8
1825	142923.86	370236.06	66.4	67.2
1826	142835.18	370189.84	66.4	67.1
1827	142746.50	370143.62	66.3	67.0
1828	142657.82	370097.40	65.8	66.4
1829	142569.14	370051.18	64.4	65.0
1831	142587.95	369921.42	62.3	62.8
1832	142678.47	369961.52	65.4	65.8
1833	142767.46	370007.14	65.8	66.3
1834	142856.45	370052.76	66.3	66.8
1835	142945.44	370098.37	66.4	66.9
1836	143034.48	370143.88	66.2	66.6
1837	143116.35	370186.53	65.6	66.2
1838	143197.55	370229.33	66.0	66.5
1839	143277.53	370269.42	65.6	66.2
1840	143362.21	370314.00	65.6	66.3
1841	143441.59	370356.02	65.3	66.0
1842	143530.78	370404.54	65.7	66.2
1843	143618.54	370452.50	65.9	66.5
1844	143706.29	370500.45	65.9	66.6
1845	143794.05	370548.40	65.8	66.5
1846	143881.80	370596.35	66.0	66.7
1847	143968.47	370646.14	66.0	66.6
1848	144052.83	370699.84	66.2	66.9
1849	144137.20	370753.54	65.8	66.4
1850	144218.46	370811.72	65.8	66.2
1851	144298.67	370871.45	65.5	65.9
1852	144377.14	370933.36	65.2	65.7
1853	144453.59	370997.83	65.0	65.5
1854	144530.04	371062.30	64.6	65.1
1855	144603.82	371129.78	64.3	64.9
1856	144677.17	371197.75	64.2	64.8
1857	144750.52	371265.72	63.9	64.5
1858	144823.86	371333.69	64.1	64.7
1859	144897.22	371401.67	63.4	64.3
1860	144970.56	371469.64	63.7	64.5
1861	145043.91	371537.61	63.8	64.6
1862	145117.26	371605.58	63.6	64.4
1863	145190.61	371673.55	64.0	64.7
1864	145263.96	371741.52	63.5	64.1
1865	145337.31	371809.49	63.5	64.2
1866	145410.66	371877.47	63.7	64.4
1867	145484.01	371945.44	64.0	64.8
1868	145557.83	372012.90	64.1	64.9
1869	145632.24	372079.71	63.9	64.7
1870	145706.65	372146.52	64.1	64.8
1871	145781.06	372213.33	64.1	64.8
1872	145855.47	372280.13	63.8	64.4
1873	145929.88	372346.94	64.4	65.1
1874	146004.29	372413.75	64.6	65.3

			Geluidproductieplafonds	
Id	X-coördinaat	X-coördinaat	Bestaand	Nieuw
1875	146078.70	372480.56	65.3	66.0
1876	146153.20	372547.26	65.8	66.5
1877	146227.94	372613.70	66.1	66.6
1878	146302.68	372680.15	66.3	66.4
1879	146377.42	372746.59	66.0	66.1
1880	146452.16	372813.03	65.8	65.8
1881	146526.89	372879.47	65.6	65.6
1882	146601.63	372945.91	65.3	65.4
1883	146676.37	373012.35	64.9	64.9
1884	146751.11	373078.79	65.0	65.0
1885	146825.85	373145.24	64.5	64.5
1886	146900.58	373211.68	64.7	64.7
1887	146978.17	373276.18	64.1	64.1