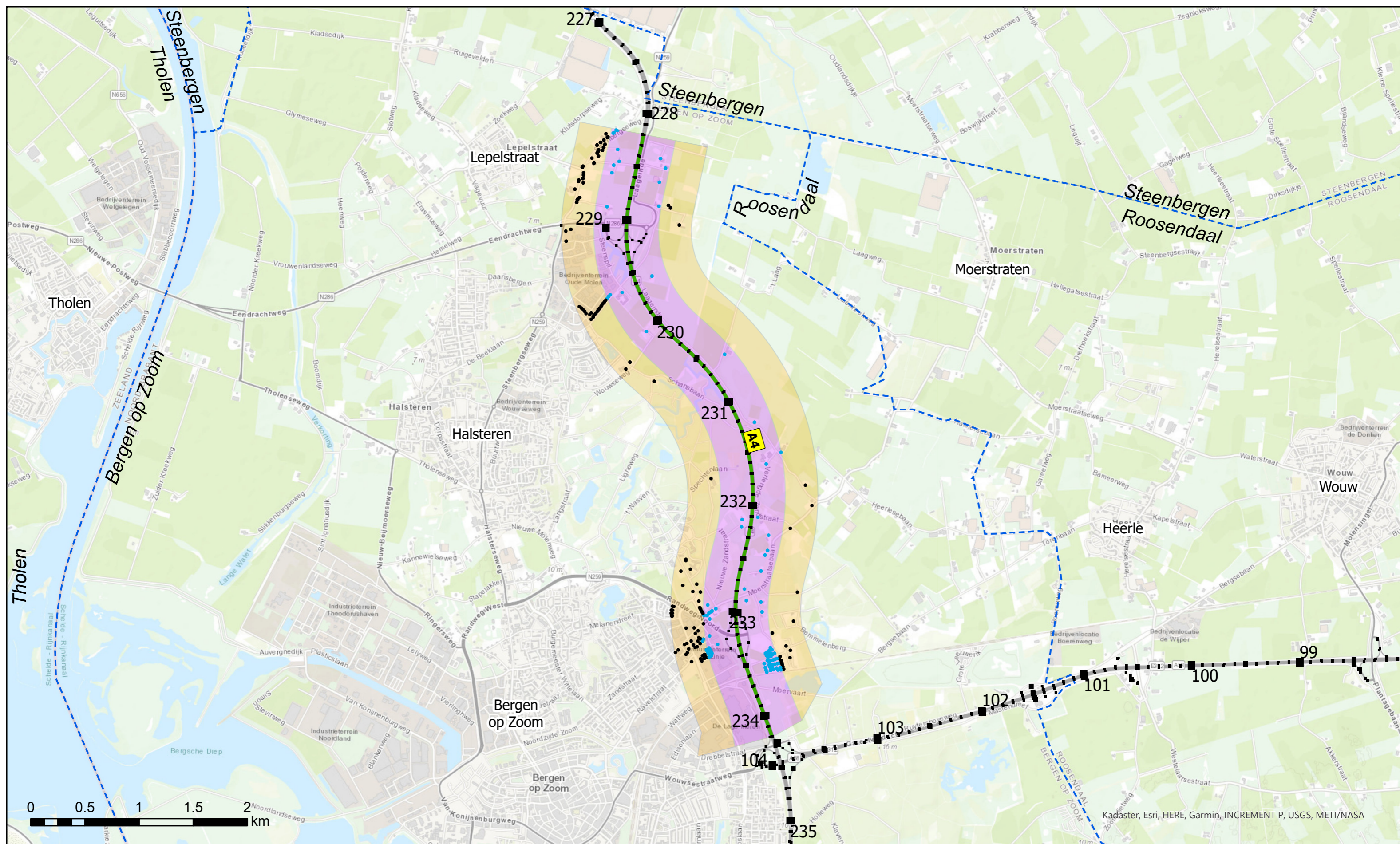


- **saneringsobjecten**
- **Geen saneringsobject o.b.v. landelijk onderzoek**
- **Geen saneringsobject o.b.v. detailonderzoek**

- Detailonderzoek**
- Landelijk Onderzoek**
- Traject in saneringsplan**

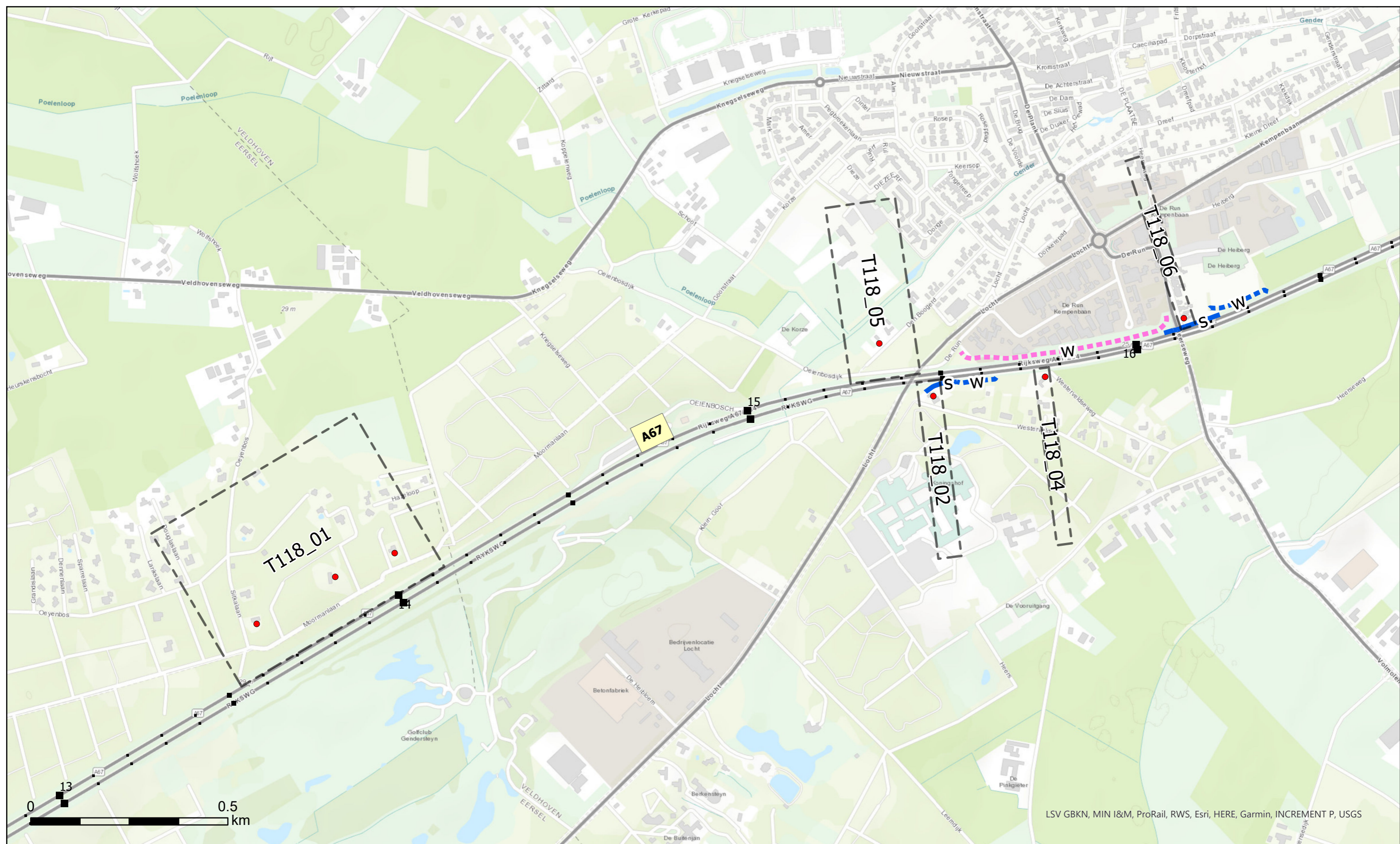




- saneringsobjecten
- Geen saneringsobject o.b.v. landelijk onderzoek
- Geen saneringsobject o.b.v. detailonderzoek

- Detailonderzoek
- Landelijk Onderzoek
- Traject in saneringsplan





LSV GBKN, MIN I&M, ProRail, RWS, Esri, HERE, Garmin, INCREMENT P, USGS

<ul style="list-style-type: none"> ● Saneringsobjecten ⌋ Cluster 	<p>Schermtypen</p> <ul style="list-style-type: none"> w Geluidwal c Combinatie geluidwal/geluidscherm s Geluidscherm 	<p>Gemiddelde hoogte t.o.v. verharding</p> <ul style="list-style-type: none"> — T/m 2 meter — Van 2 t/m 4 meter — Van 4 t/m 8 meter — Van 8 meter 	<p>Absorptie</p> <ul style="list-style-type: none"> — absorberend — reflecterend 	<p>Bestaande bronmaatregelen</p> <ul style="list-style-type: none"> — Tweelaags ZOAB — Dunne deklaag 	
--	---	---	--	--	--

Bijlage C3 Geactualiseerde lijst met gemelde adressen voor sanering onder categorie A

Datum actualisatie Maandag 26 april 2021
Door Bertus van 't Wout, MJPG Perceel 1

Dienstnaam	Gemeente	Adres	Postcode	te saneren als A-object	reden
RWS Zuid-Nederland	Eersel	Moormanlaan 3	5511PL	ja	In detailonderzoek, saneringsobject, LdenGPP >60 dB
RWS Zuid-Nederland	Eersel	Moormanlaan 5	5511PL	ja	In detailonderzoek, saneringsobject, LdenGPP >60 dB
RWS Zuid-Nederland	Eersel	Sitkalaan 5	5511PJ	ja	In detailonderzoek, saneringsobject, LdenGPP >60 dB
RWS Zuid-Nederland	Veldhoven	Den Boogerd 26	5504KM	ja	In detailonderzoek, saneringsobject, LdenGPP >60 dB
RWS Zuid-Nederland	Veldhoven	Westervelden 1	5504RD	ja	In detailonderzoek, saneringsobject, LdenGPP >60 dB
RWS Zuid-Nederland	Veldhoven	Westervelden 3	5504RD	nee	Geluidbelasting LdenGPP = 60 dB
RWS Zuid-Nederland	Veldhoven	Westerveldseweg 2	5504RC	ja	In detailonderzoek, saneringsobject, LdenGPP >60 dB

Bijlage D1 - Basisberekeningen geluidgevoelige objecten | Bestemmingscodes

code	Omschrijving bestemming
1	woning
2	woonwagenstandplaats
3	woonschipplaats
4	overige geluidgevoelige objecten

Bijlage D2 - Basisberekeningen geluidgevoelige objecten | Saneringsobjecten

Gemeente	Adres	Bestemming	Categorie saneringsobject	Gevel-oriëntatie	Hoogte boven maaiveld (m)	Object gesitueerd langs wegvak bijlage 4 Bgm	Geluidbelasting LdenGPP zonder aanvullende maatregelen	Streefwaarde sanering (dB)	Overschrijding streefwaarde (dB)
Eersel	Moormanlaan 3	1	A	N	1.5		53	60	--
				O	1.5		59	60	--
				W	1.5		57	60	--
				Z	1.5		61	60	1
Eersel	Moormanlaan 5	1	A	N	1.5		53	60	--
				O	1.5		59	60	--
				W	1.5		59	60	--
				Z	1.5		62	60	2
Eersel	Sitkalaan 5	1	A	O	1.5		60	60	--
					4.5		61	60	1
				W	1.5		58	60	--
					4.5		59	60	--
				Z	1.5		61	60	1
					4.5		62	60	2
Veldhoven	Den Boogerd 26	1	A	NO	1.5		57	60	--
					4.5		59	60	--
				NW	1.5		57	60	--
					4.5		57	60	--
				ZO	1.5		62	60	2
					4.5		63	60	3
				ZW	1.5		62	60	2
					4.5		63	60	3
Veldhoven	Heerseweg 83	1	B	O	1.5		60	60	--
					4.5		65	60	5
				W	1.5		59	60	--
					4.5		63	60	3
				Z	1.5		62	60	2
					4.5		67	60	7
Veldhoven	Westervelden 1	1	AB	NW	1.5		55	60	--
					4.5		60	60	--
					7.5		65	60	5

Bijlage D2 - Basisberekeningen geluidgevoelige objecten | Saneringsobjecten

Gemeente	Adres	Bestemming	Categorie saneringsobject	Gevel-oriëntatie	Hoogte boven maaiveld (m)	Object gesitueerd langs wegvak bijlage 4 Bgm	Geluidbelasting LdenGPP zonder aanvullende maatregelen	Streefwaarde sanering (dB)	Overschrijding streefwaarde (dB)
				NW	1.5		59	60	--
					4.5		69	60	9
				NO	1.5		60	60	--
					4.5		63	60	3
					7.5		65	60	5
				ZW	1.5		63	60	3
					4.5		65	60	5
Veldhoven	Westerveldseweg 2	1	AB	NO	1.5		72	60	12
					4.5		73	60	13
					7.5		73	60	13
				NW	1.5		72	60	12
					4.5		74	60	14
					7.5		74	60	14
				ZO	1.5		65	60	5
					4.5		66	60	6
					7.5		66	60	6
				ZW	1.5		60	60	--
					4.5		61	60	1
					7.5		62	60	2

Bijlage D3 - Basisberekeningen geluidgevoelige objecten | Niet saneringsobjecten

Deze bijlage bevat de adressen van objecten die op basis van het detail-onderzoek zijn uitgesloten voor sanering.

Gemeente	Adres	Bestemmingscode	Geveloriëntatie	Hoogte boven maaiveld (m)	Eerder gemeld object o.g.v. de Wgh, voor zover nog niet gesaneerd (x=ja)	Object gesitueerd langs GGG-wegvak (x=ja)	Geluidsbelasting L _{den,GPP} [dB]
Bergen op Zoom	De Linie 10	1	NW	1.5			49
Bergen op Zoom	De Linie 12	1	NW	1.5			49
Bergen op Zoom	De Linie 14	1	NW	1.5			48
Bergen op Zoom	De Linie 16	1	NO	1.5			51
Bergen op Zoom	De Linie 17	1	ZO	1.5			49
Bergen op Zoom	De Linie 18	1	NO	1.5			51
Bergen op Zoom	De Linie 20	1	NO	1.5			51
Bergen op Zoom	De Linie 21	1	ZO	1.5			48
Bergen op Zoom	De Linie 22	1	ZW	1.5			48
Bergen op Zoom	De Linie 24	1	ZW	1.5			48
Bergen op Zoom	De Linie 25	1	ZO	1.5			48
Bergen op Zoom	De Linie 26	1	NO	1.5			52
Bergen op Zoom	De Linie 27	1	NW	1.5			52
Bergen op Zoom	De Linie 28	1	ZW	1.5			48
Bergen op Zoom	De Linie 30	1	ZW	1.5			46
Bergen op Zoom	De Linie 32	1	NW	1.5			50
Bergen op Zoom	De Linie 33	1	NO	4.5			60
Bergen op Zoom	De Linie 34	1	ZO	1.5			50
Bergen op Zoom	Dopheide 1	1	ZW	1.5			56
Bergen op Zoom	Dopheide 2	1	Z	1.5			50
Bergen op Zoom	Dopheide 3	1	ZW	1.5			56
Bergen op Zoom	Dopheide 4	1	ZW	1.5			46
Bergen op Zoom	Dopheide 4	1	ZW	1.5			46
Bergen op Zoom	Dopheide 5	1	ZO	1.5			46
Bergen op Zoom	Dopheide 5	1	ZO	1.5			46
Bergen op Zoom	Dopheide 6	1	Z	1.5			50
Bergen op Zoom	Dopheide 6	1	Z	1.5			50
Bergen op Zoom	Dopheide 7	1	NW	1.5			54
Bergen op Zoom	Dopheide 9	1	ZO	1.5			47
Bergen op Zoom	Het Laag 1	1	Z	4.5			55
Bergen op Zoom	Jacob Badtweg 1	1	NO	4.5			58
Bergen op Zoom	Laageinde 6	1	W	4.5			60
Bergen op Zoom	Laageinde 18	1	W	4.5			56
Bergen op Zoom	Laageinde 20	1	W	4.5			56
Bergen op Zoom	Laageinde 24	1	W	4.5			58
Bergen op Zoom	Laageinde 26	1	W	1.5			61
Bergen op Zoom	Lagemetenweg 1	1	O	4.5			53
Bergen op Zoom	Lagemetenweg 4	1	O	4.5			52
Bergen op Zoom	Lagemetenweg 6	1	O	4.5			53
Bergen op Zoom	Moerstraatsebaan 45	1	W	4.5			59
Bergen op Zoom	Moerstraatsebaan 55	1	W	4.5			55
Bergen op Zoom	Moerstraatsebaan 57	1	W	4.5			55
Bergen op Zoom	Moerstraatsebaan 59	1	ZW	4.5			53
Bergen op Zoom	Moerstraatsebaan 136	1	ZO	4.5			55

Bijlage D3 - Basisberekeningen geluidgevoelige objecten | Niet saneringsobjecten

Deze bijlage bevat de adressen van objecten die op basis van het detail-onderzoek zijn uitgesloten voor sanering.

Gemeente	Adres	Bestemmingscode	Geveloriëntatie	Hoogte boven maaiveld (m)	Eerder gemeld object o.g.v. de Wgh, voor zover nog niet gesaneerd (x=ja)	Object gesitueerd langs GGG-wegvak (x=ja)	Geluidsbelasting $L_{den,GPP}$ [dB]
Bergen op Zoom	Moerstraatsebaan 138	1	ZO	4.5			53
Bergen op Zoom	Moerstraatsebaan 142	1	ZO	4.5			54
Bergen op Zoom	Moerstraatsebaan 144	1	ZO	7.5			54
Bergen op Zoom	Moerstraatsebaan 146	1	ZO	4.5			54
Bergen op Zoom	Moerstraatsebaan 148	1	ZO	7.5			55
Bergen op Zoom	Moerstraatsebaan 152	1	ZO	4.5			53
Bergen op Zoom	Moerstraatsebaan 160	1	W	1.5			54
Bergen op Zoom	Nieuwe Zandstraat 3	1	ZO	4.5			54
Bergen op Zoom	Nieuwe Zandstraat 4	1	ZO	4.5			54
Bergen op Zoom	Schansbaan 65	1	W	4.5			54
Bergen op Zoom	Steenbergseweg 54	1	O	4.5			58
Bergen op Zoom	Steenbergseweg 75	1	ZO	4.5			50
Bergen op Zoom	Steenbergseweg 77	1	ZO	4.5			50
Bergen op Zoom	Steenbergseweg 79	1	ZW	4.5			50
Bergen op Zoom	Steenbergseweg 84	1	O	4.5			51
Bergen op Zoom	Steenspil 46	2	NO	7.5			61
Bergen op Zoom	Struikheide 1	1	N	1.5			55
Bergen op Zoom	Struikheide 1	1	N	1.5			55
Bergen op Zoom	Struikheide 2	1	W	1.5			56
Bergen op Zoom	Struikheide 3	1	W	1.5			47
Bergen op Zoom	Struikheide 4	1	W	1.5			56
Bergen op Zoom	Struikheide 5	1	W	1.5			48
Bergen op Zoom	Struikheide 5	1	W	1.5			48
Bergen op Zoom	Struikheide 6	1	W	1.5			57
Bergen op Zoom	Struikheide 7	1	W	1.5			47
Bergen op Zoom	Struikheide 7	1	W	1.5			47
Bergen op Zoom	Struikheide 8	1	W	1.5			56
Bergen op Zoom	Struikheide 9	1	Z	1.5			48
Bergen op Zoom	Struikheide 9	1	Z	1.5			48
Bergen op Zoom	Struikheide 10	1	Z	1.5			55
Bergen op Zoom	Struikheide 10	1	Z	1.5			55
Bergen op Zoom	Struikheide 11	1	Z	1.5			48
Bergen op Zoom	Struikheide 11	1	Z	1.5			48
Bergen op Zoom	Struikheide 12	1	Z	1.5			55
Bergen op Zoom	Struikheide 12	1	Z	1.5			55
Bergen op Zoom	Verkorte Zandstraat 11	1	W	13.5			57
Bergen op Zoom	Verlengde Zandstraat 1	1	NW	1.5			61
Bergen op Zoom	Verlengde Zandstraat 5	1	W	4.5			56
Bergen op Zoom	Vogelenzang 5	1	W	4.5			54
Bergen op Zoom	Vogelenzang 7	1	ZW	4.5			55
Bergen op Zoom	Vredenburg 13	1	NW	1.5			54
Bergen op Zoom	Vredenburg 15	1	ZW	1.5			55
Bergen op Zoom	Vredenburg 16	1	N	1.5			51
Bergen op Zoom	Wiekenkruis 23	1	ZO	4.5			52

Bijlage D3 - Basisberekeningen geluidgevoelige objecten | Niet saneringsobjecten

Deze bijlage bevat de adressen van objecten die op basis van het detail-onderzoek zijn uitgesloten voor sanering.

Gemeente	Adres	Bestemmingscode	Geveloriëntatie	Hoogte boven maaiveld (m)	Eerder gemeld object o.g.v. de Wgh, voor zover nog niet gesaneerd (x=ja)	Object gesitueerd langs GGG-wegvak (x=ja)	Geluidsbelasting $L_{den,GPP}$ [dB]
Bergen op Zoom	Wiekenkruis 25	1	ZO	4.5			52
Bergen op Zoom	Wiekenkruis 27	1	NO	4.5			55
Eersel	Bussereind 12	1	NW	4.5			57
Eersel	Bussereind 3a	1	NW	4.5			56
Eersel	Douglaslaan 2	1	ZO	4.5			56
Eersel	Douglaslaan 4	1	Z	7.5			54
Eersel	Hazeloop 1	1	O	1.5			56
Eersel	Hazeloop 2	1	Z	4.5			58
Eersel	Hazeloop 3	1	ZO	1.5			56
Eersel	Hazeloop 4	1	Z	1.5			56
Eersel	Hazeloop 6	1	Z	1.5			56
Eersel	Hazeloop 8	1	Z	1.5			56
Eersel	Larikslaan 1	1	ZO	13.5			57
Eersel	Larikslaan 3	1	Z	1.5			52
Eersel	Larikslaan 4	1	ZO	1.5			54
Eersel	Larikslaan 6	1	O	1.5			51
Eersel	Moormanlaan 7	1	Z	7.5			61
Eersel	Moormanlaan 9	1	ZO	1.5			57
Eersel	Moormanlaan 11	1	ZO	4.5			56
Eersel	Moormanlaan 13	1	ZO	7.5			57
Eersel	Oeyenbos 3	1	ZO	10.5			58
Eersel	Oeyenbos 5	1	ZO	7.5			54
Eersel	Oeyenbos 7	1	ZW	4.5			54
Eersel	Oeyenbos 9	1	Z	7.5			58
Eersel	Oeyenbos 11	1	Z	4.5			60
Eersel	Oeyenbos 12	1	Z	4.5			56
Eersel	Sitkalaan 3	1	Z	1.5			58
Eersel	Sparrelaan 2	1	Z	1.5			54
Veldhoven	De Plank 101	4	Z	4.5			55
Veldhoven	De Run 6630	4	ZO	13.5			71
Veldhoven	De Run 6808	1	Z	4.5			54
Veldhoven	De Run 6814	1	Z	7.5			60
Veldhoven	De Run 6816	1	Z	4.5			61
Veldhoven	De Run 8109	1	ZO	7.5			60
Veldhoven	De Run 8111	1	ZO	4.5			59
Veldhoven	De Run 8113	1	ZW	7.5			63
Veldhoven	De Run 8202	1	O	4.5			58
Veldhoven	De Run 8204	1	O	4.5			58
Veldhoven	De Run 8214	1	Z	7.5			63
Veldhoven	De Run 8216	1	ZO	7.5			64
Veldhoven	De Run 8223	1	ZO	4.5			57
Veldhoven	De Run 8224	1	ZO	4.5			58
Veldhoven	De Run 8229	1	ZO	4.5			56
Veldhoven	De Run 8232	1	NO	4.5			55

Bijlage D3 - Basisberekeningen geluidgevoelige objecten | Niet saneringsobjecten

Deze bijlage bevat de adressen van objecten die op basis van het detail-onderzoek zijn uitgesloten voor sanering.

Gemeente	Adres	Bestemmingscode	Geveloriëntatie	Hoogte boven maaiveld (m)	Eerder gemeld object o.g.v. de Wgh, voor zover nog niet gesaneerd (x=ja)	Object gesitueerd langs GGG-wegvak (x=ja)	Geluidsbelasting $L_{den,GPP}$ [dB]
Veldhoven	De Run 8238	1	NO	4.5			57
Veldhoven	De Run 8241	1	ZO	7.5			59
Veldhoven	De Run 8247	1	NW	4.5			53
Veldhoven	De Run 8250	1	ZW	1.5			53
Veldhoven	De Run 8253	1	ZO	4.5			57
Veldhoven	De Run 8256	1	ZO	7.5			60
Veldhoven	De Run 8259	1	ZO	4.5			56
Veldhoven	De Run 8262	1	ZO	4.5			56
Veldhoven	De Run 8271	1	ZO	7.5			58
Veldhoven	De Run 8274	1	ZO	7.5			58
Veldhoven	De Run 8277	1	ZO	4.5			57
Veldhoven	De Run 8280	1	Z	7.5			58
Veldhoven	De Run 8283	1	ZO	4.5			56
Veldhoven	De Run 8311	1	Z	4.5			55
Veldhoven	De Run 8313	1	Z	7.5			60
Veldhoven	De Run 8319	1	Z	7.5			60
Veldhoven	De Run 8320	1	Z	7.5			60
Veldhoven	De Run 8325	1	Z	4.5			57
Veldhoven	De Run 8402	1	Z	4.5			55
Veldhoven	De Run 8250A	1	ZW	4.5			56
Veldhoven	Den Boogerd 4	1	ZO	7.5			56
Veldhoven	Den Boogerd 6	1	ZO	4.5			54
Veldhoven	Den Boogerd 8	1	ZO	4.5			53
Veldhoven	Den Boogerd 10	1	ZO	7.5			56
Veldhoven	Den Boogerd 11	1	ZO	4.5			52
Veldhoven	Den Boogerd 12	1	NW	4.5			54
Veldhoven	Den Boogerd 13	1	NW	1.5			51
Veldhoven	Den Boogerd 14	1	ZO	4.5			56
Veldhoven	Den Boogerd 15	1	ZO	4.5			54
Veldhoven	Den Boogerd 16	1	ZO	1.5			54
Veldhoven	Den Boogerd 17	1	ZW	7.5			57
Veldhoven	Den Boogerd 18	1	ZO	4.5			56
Veldhoven	Den Boogerd 19	1	ZO	4.5			56
Veldhoven	Den Boogerd 20	1	ZO	4.5			57
Veldhoven	Den Boogerd 21	1	NW	4.5			55
Veldhoven	Den Boogerd 23	1	ZO	4.5			56
Veldhoven	Den Boogerd 24	1	ZO	4.5			62
Veldhoven	Den Boogerd 27	1	ZW	7.5			59
Veldhoven	Den Boogerd 12A	1	ZO	7.5			56
Veldhoven	Donge 1	1	NO	4.5			53
Veldhoven	Donge 3	1	ZO	4.5			52
Veldhoven	Donge 4	1	ZO	7.5			55
Veldhoven	Donge 5	1	ZO	1.5			49
Veldhoven	Donge 6	1	ZO	4.5			54

Bijlage D3 - Basisberekeningen geluidgevoelige objecten | Niet saneringsobjecten

Deze bijlage bevat de adressen van objecten die op basis van het detail-onderzoek zijn uitgesloten voor sanering.

Gemeente	Adres	Bestemmingscode	Geveloriëntatie	Hoogte boven maaiveld (m)	Eerder gemeld object o.g.v. de Wgh, voor zover nog niet gesaneerd (x=ja)	Object gesitueerd langs GGG-wegvak (x=ja)	Geluidsbelasting $L_{den,GPP}$ [dB]
Veldhoven	Donge 7	1	ZO	4.5			54
Veldhoven	Donge 8	1	ZO	4.5			54
Veldhoven	Donge 9	1	W	1.5			53
Veldhoven	Donge 10	1	ZO	7.5			55
Veldhoven	Donge 11	1	ZO	1.5			52
Veldhoven	Donge 12	1	ZO	7.5			55
Veldhoven	Donge 13	1	ZO	4.5			55
Veldhoven	Donge 15	1	ZO	1.5			49
Veldhoven	Donge 17	1	ZW	4.5			53
Veldhoven	Donkerepad 18	1	ZO	4.5			52
Veldhoven	Heers 1	1	NW	4.5			57
Veldhoven	Heers 3	1	NW	4.5			57
Veldhoven	Heers 5	1	NW	4.5			57
Veldhoven	Heers 7	1	N	4.5			57
Veldhoven	Heers 9	1	NW	7.5			57
Veldhoven	Heers 11	1	NW	4.5			55
Veldhoven	Heers 13	1	NW	4.5			55
Veldhoven	Heers 15	1	NW	4.5			55
Veldhoven	Heers 1A	1	NW	7.5			58
Veldhoven	Heerseweg 17	1	O	7.5			54
Veldhoven	Heerseweg 19	1	Z	7.5			55
Veldhoven	Heerseweg 20	1	W	4.5			52
Veldhoven	Heerseweg 21	1	Z	4.5			55
Veldhoven	Heerseweg 22	1	Z	1.5			54
Veldhoven	Heerseweg 31	1	O	4.5			53
Veldhoven	Heerseweg 33	1	Z	4.5			53
Veldhoven	Heerseweg 35	1	W	7.5			54
Veldhoven	Heerseweg 37	1	Z	7.5			56
Veldhoven	Heerseweg 52	1	Z	4.5			56
Veldhoven	Heerseweg 54	1	W	4.5			56
Veldhoven	Heerseweg 56	1	W	4.5			54
Veldhoven	Heerseweg 58	1	O	4.5			53
Veldhoven	Heerseweg 59	1	Z	4.5			56
Veldhoven	Heerseweg 60	1	Z	7.5			58
Veldhoven	Heerseweg 61	1	O	7.5			58
Veldhoven	Heerseweg 62	1	Z	4.5			59
Veldhoven	Heerseweg 63	1	Z	7.5			60
Veldhoven	Heerseweg 65	1	O	4.5			58
Veldhoven	Heerseweg 67	1	O	4.5			58
Veldhoven	Heerseweg 69	1	O	7.5			60
Veldhoven	Heerseweg 71	1	Z	7.5			62
Veldhoven	Heerseweg 73	1	W	4.5			58
Veldhoven	Heerseweg 75	1	O	4.5			60
Veldhoven	Heerseweg 77	1	W	4.5			60

Bijlage D3 - Basisberekeningen geluidgevoelige objecten | Niet saneringsobjecten

Deze bijlage bevat de adressen van objecten die op basis van het detail-onderzoek zijn uitgesloten voor sanering.

Gemeente	Adres	Bestemmingscode	Geveloriëntatie	Hoogte boven maaiveld (m)	Eerder gemeld object o.g.v. de Wgh, voor zover nog niet gesaneerd (x=ja)	Object gesitueerd langs GGG-wegvak (x=ja)	Geluidsbelasting $L_{den,GPP}$ [dB]
Veldhoven	Heerseweg 79	1	Z	4.5			62
Veldhoven	Heerseweg 81	1	W	4.5			62
Veldhoven	Heerseweg 100	1	N	1.5			63
Veldhoven	Heerseweg 120	1	NW	4.5			56
Veldhoven	Heerseweg 122	1	NO	4.5			55
Veldhoven	Heerseweg 125	1	N	1.5			61
Veldhoven	Heerseweg 127	1	NW	4.5			59
Veldhoven	Heerseweg 129	1	ZW	1.5			56
Veldhoven	Heerseweg 133	1	NW	4.5			55
Veldhoven	Heerseweg 135	1	W	4.5			55
Veldhoven	Heerseweg 137	1	N	4.5			56
Veldhoven	Heerseweg 15B	1	O	7.5			54
Veldhoven	Heerseweg 22A	1	Z	4.5			56
Veldhoven	Heerseweg 60A	1	Z	4.5			57
Veldhoven	Heerseweg 81A	1	O	1.5			59
Veldhoven	Heiberg 2	1	O	1.5			50
Veldhoven	Heiberg 9	1	Z	7.5			57
Veldhoven	Heiberg 22	1	O	7.5			58
Veldhoven	Heiberg 23	1	O	4.5			53
Veldhoven	Heiberg 24	1	Z	7.5			60
Veldhoven	Heiberg 25	1	O	4.5			56
Veldhoven	Heiberg 26	1	ZO	7.5			59
Veldhoven	Heiberg 28	1	Z	4.5			62
Veldhoven	Heiberg 31	1	O	4.5			59
Veldhoven	Heiberg 32	1	Z	4.5			62
Veldhoven	Heiberg 34	1	Z	4.5			58
Veldhoven	Kleine Dreef 18	1	Z	4.5			55
Veldhoven	Kleine Dreef 20	1	Z	4.5			52
Veldhoven	Kleine Dreef 22	1	Z	4.5			52
Veldhoven	Kleine Dreef 24	1	Z	7.5			56
Veldhoven	Kleine Dreef 26	1	Z	7.5			56
Veldhoven	Kleine Dreef 28	1	Z	4.5			56
Veldhoven	Kleine Dreef 30	1	Z	4.5			56
Veldhoven	Kleine Dreef 32	1	Z	7.5			57
Veldhoven	Korze 45	1	ZO	4.5			54
Veldhoven	Locht 38	1	ZO	7.5			53
Veldhoven	Locht 40	1	ZO	7.5			54
Veldhoven	Locht 42	1	ZO	4.5			51
Veldhoven	Locht 44	1	ZO	4.5			51
Veldhoven	Locht 46	1	NW	4.5			51
Veldhoven	Locht 48	1	ZO	7.5			54
Veldhoven	Locht 50	1	ZO	7.5			54
Veldhoven	Locht 54	1	ZO	7.5			56
Veldhoven	Locht 56	1	ZO	7.5			55

Bijlage D3 - Basisberekeningen geluidgevoelige objecten | Niet saneringsobjecten

Deze bijlage bevat de adressen van objecten die op basis van het detail-onderzoek zijn uitgesloten voor sanering.

Gemeente	Adres	Bestemmingscode	Geveloriëntatie	Hoogte boven maaiveld (m)	Eerder gemeld object o.g.v. de Wgh, voor zover nog niet gesaneerd (x=ja)	Object gesitueerd langs GGG-wegvak (x=ja)	Geluidsbelasting $L_{den,GPP}$ [dB]
Veldhoven	Locht 58	1	ZO	7.5			56
Veldhoven	Locht 60	1	ZO	7.5			56
Veldhoven	Locht 62	1	ZO	7.5			57
Veldhoven	Locht 64	1	ZO	4.5			57
Veldhoven	Locht 66	1	Z	4.5			58
Veldhoven	Locht 68	1	NW	7.5			58
Veldhoven	Locht 71	1	ZO	7.5			53
Veldhoven	Locht 73	1	O	4.5			50
Veldhoven	Locht 75	1	ZW	4.5			51
Veldhoven	Locht 77	1	ZO	4.5			52
Veldhoven	Locht 79	1	ZO	4.5			52
Veldhoven	Locht 81	1	ZW	7.5			52
Veldhoven	Locht 83	1	ZO	4.5			52
Veldhoven	Locht 85	1	ZO	7.5			54
Veldhoven	Locht 87	1	NO	7.5			55
Veldhoven	Locht 89	1	N	7.5			56
Veldhoven	Locht 91	1	NW	7.5			56
Veldhoven	Locht 115	1	N	1.5			52
Veldhoven	Locht 44A	1	NW	4.5			51
Veldhoven	Locht 58A	1	ZO	7.5			56
Veldhoven	Locht 85A	1	O	7.5			54
Veldhoven	Moormanlaan 6	1	ZO	4.5			57
Veldhoven	Oeienbosdijk 60	1	ZW	4.5			61
Veldhoven	Oeienbosdijk 70	1	ZW	4.5			59
Veldhoven	Oeienbosdijk 97	1	Z	4.5			54
Veldhoven	Oeienbosdijk 99	1	ZO	4.5			56
Veldhoven	Pegbroekenlaan 8	1	ZO	7.5			55
Veldhoven	Pegbroekenlaan 9	1	ZO	4.5			53
Veldhoven	Pegbroekenlaan 11	1	NW	1.5			52
Veldhoven	Pegbroekenlaan 13	1	ZW	4.5			51
Veldhoven	Pegbroekenweg 10	1	NO	4.5			50
Veldhoven	Runstraat 45	1	NW	7.5			63
Veldhoven	Runstraat 47	1	ZW	4.5			57
Veldhoven	Westervelden 3	1	N	1.5			60
Veldhoven	Westervelden 5	1	N	1.5			62
Veldhoven	Westervelden 7	1	N	4.5			63
Veldhoven	Westervelden 9	1	N	4.5			65
Veldhoven	Westervelden 11	1	N	4.5			62
Veldhoven	Westervelden 13	1	N	4.5			60
Veldhoven	Westervelden 15	1	N	4.5			62
Veldhoven	Westervelden 17	1	N	4.5			60
Veldhoven	Westervelden 19	1	N	4.5			58
Veldhoven	Westervelden 20	1	NO	1.5			55
Veldhoven	Westervelden 21	1	N	4.5			60

Bijlage D3 - Basisberekeningen geluidgevoelige objecten | Niet saneringsobjecten

Deze bijlage bevat de adressen van objecten die op basis van het detail-onderzoek zijn uitgesloten voor sanering.

Gemeente	Adres	Bestemmingscode	Geveloriëntatie	Hoogte boven maaiveld (m)	Eerder gemeld object o.g.v. de Wgh, voor zover nog niet gesaneerd (x=ja)	Object gesitueerd langs GGG-wegvak (x=ja)	Geluidsbelasting $L_{den,GPP}$ [dB]
Veldhoven	Westervelden 23	1	O	4.5			57
Veldhoven	Westervelden 24	1	NO	7.5			58
Veldhoven	Westerveldseweg 25	1	N	4.5			61
Veldhoven	Westerveldseweg 27	1	NW	1.5			60

Bijlage E Onderzochte (combinaties van) bron- en/of overdrachtsmaatregelen

Cluster	T118_04
Km begin – km eind	15.71 - 15.79
Aantal saneringsobjecten	1
Aantal reductiepunten	10100
Maatregelpunten bestaande maatregel	0

Variant	Bronmaatregel			Overdrachtsmaatregel					Totaal aantal maatregelpunten	Geluidreductie [dB]	Aantal objecten met overschrijding streefwaarde	Voldoet aan 5 dB-eis?	Voldoet aan regel 1?	Voldoet aan regel 2?	100% maatregel?	Geluidreductie [%] t.o.v. 100% maatregel	Maatregelpunten [%] t.o.v. 100% maatregel	Keuze op basis van regel 3	Keuze op basis van regel 4?	Gekozen maatregel vóór afweging overwegende bezwaren	Gekozen maatregel na afweging overwegende bezwaren
	Type	Lengte [m]	Aantal maatregelpunten	Type	Lengte totaal [m]	Hoogte t.o.v. buitenste kantstreep	Afstand tot buitenste kantstreep [m]	Aantal maatregelpunten													
V1	--	--	--	Absorberend	96	2	6.3	8928	8928	2.3	1	ja	nee	ja	--	--	--	--	--	--	--
V2	--	--	--	Absorberend	75	3	6.3	9975	9975	3.3	1	ja	nee	ja	ja	--	--	--	--	x	x

Bijlage F - Maatregelberekeningen per object

Deze bijlage bevat per object de effecten van de maatregelvarianten die in bijlage E zijn gespecificeerd. Wanneer er geen maatregelvarianten zijn doorgerekend zijn alleen de resultaten opgenomen van de Lden,GPP en de LdenSAK. Bovendien is het aantal reductiepunten per saneringsobject vermeld.

Gemeente	Adres	Clusternummer	Categorie saneringsobject	Gevel-oriëntatie	Hoogte boven maaiveld (m)	Geluidsbelasting L _{den,GPP} zonder aanvullende maatregelen [dB]	Maximale geluidsbelasting L _{den,SAK} bij akoestische standaard kwaliteit [dB]	Aantal reductiepunten	Streefwaarde sanering	Geluidbelasting in variant V1 [dB]	Geluidbelasting in variant V2 [dB]	Geluidbelasting in variant V3 [dB]	Geluidbelasting in variant V4 [dB]	Geluidbelasting in variant V5 [dB]	Geluidsbelasting met geadviseerde maatregelen [dB]
Eersel	Moormanlaan 3	T118_01	A	N	1.5	53	61	3900	60						53
				O	1.5	59			60					59	
				W	1.5	57			60					57	
				Z	1.5	61			60					61	
Eersel	Moormanlaan 5	T118_01	A	N	1.5	53	62	4100	60						53
				O	1.5	59			60					59	
				W	1.5	59			60					59	
				Z	1.5	62			60					62	
Eersel	Sitkalaan 5	T118_01	A	O	1.5	60	62	4100	60						60
					4.5	61			60					61	
				W	1.5	58			60					58	
					4.5	59			60					59	
				Z	1.5	61			60					61	
					4.5	62			60					62	
Veldhoven	Den Boogerd 26	T118_05	A	NO	1.5	57	64	4700	60						57
					4.5	59			60					59	
				NW	1.5	57			60					57	
					4.5	57			60					57	
				ZO	1.5	62			60					62	
					4.5	63			60					63	
				ZW	1.5	62			60					62	
					4.5	63			60					63	
Veldhoven	Heerseweg 83	T118_06	B	O	1.5	60	74	10100	60						60
					4.5	65			60					65	

Bijlage F - Maatregelberekeningen per object

Deze bijlage bevat per object de effecten van de maatregelvarianten die in bijlage E zijn gespecificeerd. Wanneer er geen maatregelvarianten zijn doorgerekend zijn alleen de resultaten opgenomen van de Lden,GPP en de LdenSAK. Bovendien is het aantal reductiepunten per saneringsobject vermeld.

Gemeente	Adres	Clusternummer	Categorie saneringsobject	Gevel-oriëntatie	Hoogte boven maaiveld (m)	Geluidsbelasting L _{den,GPP} zonder aanvullende maatregelen [dB]	Maximale geluidsbelasting L _{den,SAK} bij akoestische standaard kwaliteit [dB]	Aantal reductiepunten	Streefwaarde sanering	Geluidbelasting in variant V1 [dB]	Geluidbelasting in variant V2 [dB]	Geluidbelasting in variant V3 [dB]	Geluidbelasting in variant V4 [dB]	Geluidbelasting in variant V5 [dB]	Geluidsbelasting met geadviseerde maatregelen [dB]
				W	1.5	59			60						59
					4.5	63			60						63
				Z	1.5	62			60						62
					4.5	67			60						67
Veldhoven	Westervelden 1	T118_02	AB	NW	1.5	55	70	8900	60						55
					4.5	60			60						60
					7.5	65			60						65
				NW	1.5	59			60						59
					4.5	69			60						69
				NO	1.5	60			60						60
					4.5	63			60						63
					7.5	65			60						65
				ZW	1.5	63			60						63
					4.5	65			60						65
Veldhoven	Westerveldseweg 2	T118_04	AB	NO	1.5	72	74	10100	60	64	64				64
					4.5	73			60	71	68				68
					7.5	73			60	73	72				72
				NW	1.5	72			60	63	61				61
					4.5	74			60	71	67				67
					7.5	74			60	74	72				72
				ZO	1.5	65			60	64	65				65
					4.5	66			60	66	66				66
					7.5	66			60	65	65				65
				ZW	1.5	60			60	59	59				59

Bijlage F - Maatregelberekeningen per object

Deze bijlage bevat per object de effecten van de maatregelvarianten die in bijlage E zijn gespecificeerd. Wanneer er geen maatregelvarianten zijn doorgerekend zijn alleen de resultaten opgenomen van de Lden,GPP en de LdenSAK. Bovendien is het aantal reductiepunten per saneringsobject vermeld.

Gemeente	Adres	Clusternummer	Categorie saneringsobject	Gevel-oriëntatie	Hoogte boven maaiveld (m)	Geluidsbelasting L _{den,GPP} , zonder aanvullende maatregelen [dB]	Maximale geluidsbelasting L _{den,SAK} bij akoestische standaard kwaliteit [dB]	Aantal reductiepunten	Streefwaarde sanering	Geluidbelasting in variant V1 [dB]	Geluidbelasting in variant V2 [dB]	Geluidbelasting in variant V3 [dB]	Geluidbelasting in variant V4 [dB]	Geluidbelasting in variant V5 [dB]	Geluidsbelasting met geadviseerde maatregelen [dB]
					4.5	61			60	60	60				60
					7.5	62			60	62	61				61

Bijlage G Overzicht objecten ten behoeve van kadaster

Gemeente	Adres	Postcode	Bestemmings- code	Kadastrale aanduiding	Geluidbelasting Lden,GPP	Geluidbelasting Lden eind met definitief maatregelenpakket
Veldhoven	Heerseweg 83	5504KP	1	Gemeente Veldhoven, sectie B, nummer 2865	67	67
Veldhoven	Westervelden 1	5504RD	1	Gemeente Veldhoven, sectie E, nummer 609	69	69
Veldhoven	Westerveldseweg 2	5504RC	1	Gemeente Veldhoven, sectie E, nummer 4836	74	72

Bijlage H Saneringsobjecten die in aanmerking komen voor gevelisolatieonderzoek

Adres	Categorie sanerings-object	postcode	Gemeente	Bestemmings-code *)	Jaartal ingebruik-name weg	Jaartal bouw of omgevings-vergunning	Gevel-orientatie	Waarneem-hoogte (m)	Lden,eind (dB)	binnen-waarde (dB)
Moormanlaan 3	A	5511PL	Eersel	1	1972	1962	Z	1.5	61	41
Moormanlaan 5	A	5511PL	Eersel	1	1972	1962	Z	1.5	62	41
Sitkalaan 5	A	5511PJ	Eersel	1	1972	1962	Z	4.5	62	41
Den Boogerd 26	A	5504KM	Veldhoven	1	1972	1964	ZO	4.5	63	41
Heerseweg 83	B	5504KP	Veldhoven	1	1972	1930	Z	4.5	67	41
Westervelden 1	AB	5504RD	Veldhoven	1	1972	1955	NW	4.5	69	41
Westerveldseweg 2	AB	5504RC	Veldhoven	1	1972	1931	NO	7.5	72	41