

Aanvraagformulier

Wijziging geluidproductieplafonds door beheerder

1. Gegevens van de aanvrager

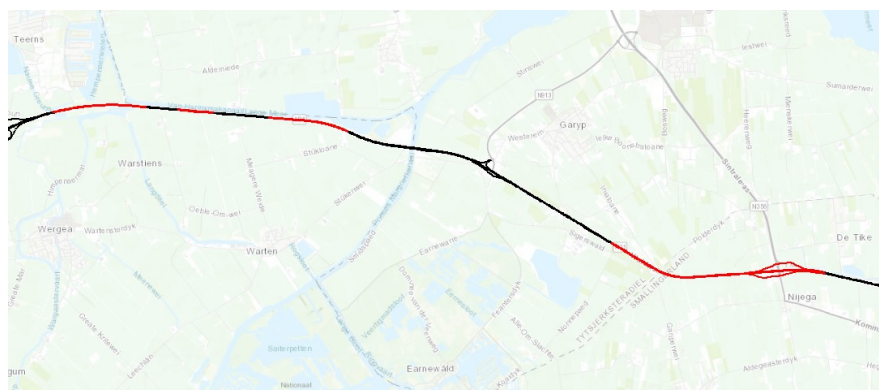
Naam/Dienst	Rijkswaterstaat Noord-Nederland
Postbus	Postbus 2232
Postcode + plaats	8722 AV LEEUWARDEN

2. Locatie

Weg	Rijbaan	Km. van	Km. tot
N31	Beide	53,83	55,40
N31	Beide	55,91	56,51
N31	Beide	57,43	58,77
N31	Beide	63,56	67,26

Referentiepunt(en)

Onderstaande afbeelding is een aanduiding van de wegvakken waarlangs de geluidproductieplafonds worden gewijzigd. Een overzicht van de ligging van de aan te passen referentiepunten is opgenomen in bijlage 1.



Een aanduiding van de referentiepunten ten aanzien waarvan het verzoek wordt gedaan (art. 35, lid 1, sub b, Bgm)

Bijlage

Benodigde bijlage	Toelichting
<i>Standaard akoestische kwaliteit als bedoeld in artikel 7 Bgm. (artikel 35, lid 1, onder i, Bgm)</i>	In het akoestisch onderzoek is in bijlage 1b een overzicht opgenomen van de brongegevens op de hoofdrijbanen. Uit deze bijlage blijkt dat op alle hoofdrijbanen minimaal wordt voldaan aan de standaard akoestische kwaliteit.

Gemeentelijke gegevens

Gemeente	Leeuwarden	Postbus 21000, 8900 JA LEEUWARDEN
Gemeente	Tytsjerksteradiel	Postbus 3, 9250 AA BURGUM
Gemeente	Smallingerland	Postbus 10000, 9200 HA DRACHTEN

3. Is het verzoek voorbesproken met bevoegd gezag

Ja	Het concept akoestisch rapport is in maart 2021 ter beoordeling aan BSV gemaild. Medio juli zijn door José Gies inhoudelijke opmerkingen gemaakt, die in de definitieve rapportage zijn verwerkt.
-----------	---

4. Geluidproductieplafond

Overschrijding geldende geluidproductieplafonds

In het Nalevingsverslag Geluidproductieplafonds 2013 is op de N31 tussen de aansluitingen Wergea en Drachten voor het eerst een dreigende overschrijding van de geluidproductieplafonds geconstateerd. Inmiddels zijn de dreigende overschrijdingen uitgegroeid tot een structurele overschrijding.

Doelmatige maatregelen

Uit het akoestisch onderzoek is gebleken dat de bronmaatregelen uit onderstaande tabel doelmatig zijn. Daarnaast is gebleken dat het doelmatig is een afschermende voorziening met een hoogte van 3 meter en een lengte van 90 meter te plaatsen ter hoogte van de woning Durk Ljibbeswei 13 in De Tike.

Wegvak	Rijbaan	Km van	Km tot
Aansluiting Wergea	Noord of Zuid*	53,05	53,83
Omgeving Aldemiede	Noord of Zuid*	55,40	55,91
Omgeving Alde Lunewei	Noord of Zuid*	56,51	57,43
Suwâld – Sigerswâld	Noord of Zuid*	58,77	63,56
Aansluiting Nijega – Aansluiting Drachten	Noord	66,00	75,26
Aansluiting Nijega – Aansluiting Drachten	Zuid	65,395	75,26

* Op dit moment is niet bekend welke van beide rijbanen bij het volgende groot onderhoud als eerste van een nieuwe deklaag wordt voorzien.

Bij zes woningen is het niet mogelijk doelmatige maatregelen te treffen waarmee aan de wettelijke toetswaarde kan worden voldaan. Voor deze woningen moet een onderzoek worden ingesteld naar de gevelisolatie.

Vast te stellen geluidproductieplafonds

In het kader van de overschrijding van de GPP's, worden de GPP's zoals opgenomen in bijlage 2 gewijzigd (artikel 35, lid 1, onder c en d, Bgm). De ligging van de betreffende referentiepunten is opgenomen in bijlage 1.

De gewijzigde GPP's worden opgeschort tot de dag waarop wordt begonnen met de aanleg van de maatregelen. Voor de tussenliggende periode wordt een tijdelijke ontheffing aangevraagd.

Maatregelen	Voor de wijzigingsprocedure is een onderzoek op woningniveau, op basis van het Reken- en meetvoorschrift geluid 2012, Bijlage III, uitgevoerd. In het akoestisch onderzoek op woningniveau is onderzocht in hoeverre aanvullende geluidbeperkende maatregelen doelmatig zijn. Uit dit akoestisch onderzoek is gebleken dat de hierboven genoemde bron- en overdrachtsmaatregelen doelmatig zijn.
Brongegevens	De referentiesituatie (volledig gevuld plafond) is berekend met de gegevens conform het geluidregister van 2 december 2020, dat in het onderzoeksgebied inhoudelijk overeenkomt met het vigerende geluidregister. De brongegevens voor de 2040 situatie zijn opgenomen in het bijgevoegde akoestische onderzoek.

Bijlagen

Benodigde bijlagen	Toelichting
Akoestisch onderzoek, bedoeld in artikel 11.33 Wm (artikel 35, lid 1, onder h, Bgm):	
Akoestisch onderzoek bij verzoek tot wijziging geluidproductieplafonds N31, Royal HaskoningDHV, 29 juli 2021	Gedetailleerd akoestisch onderzoek
Akoestisch onderzoek op referentiepunten N31 Leeuwarden – Drachten (bijlage 6 van het akoestisch onderzoek)	Akoestisch onderzoek op referentiepunten

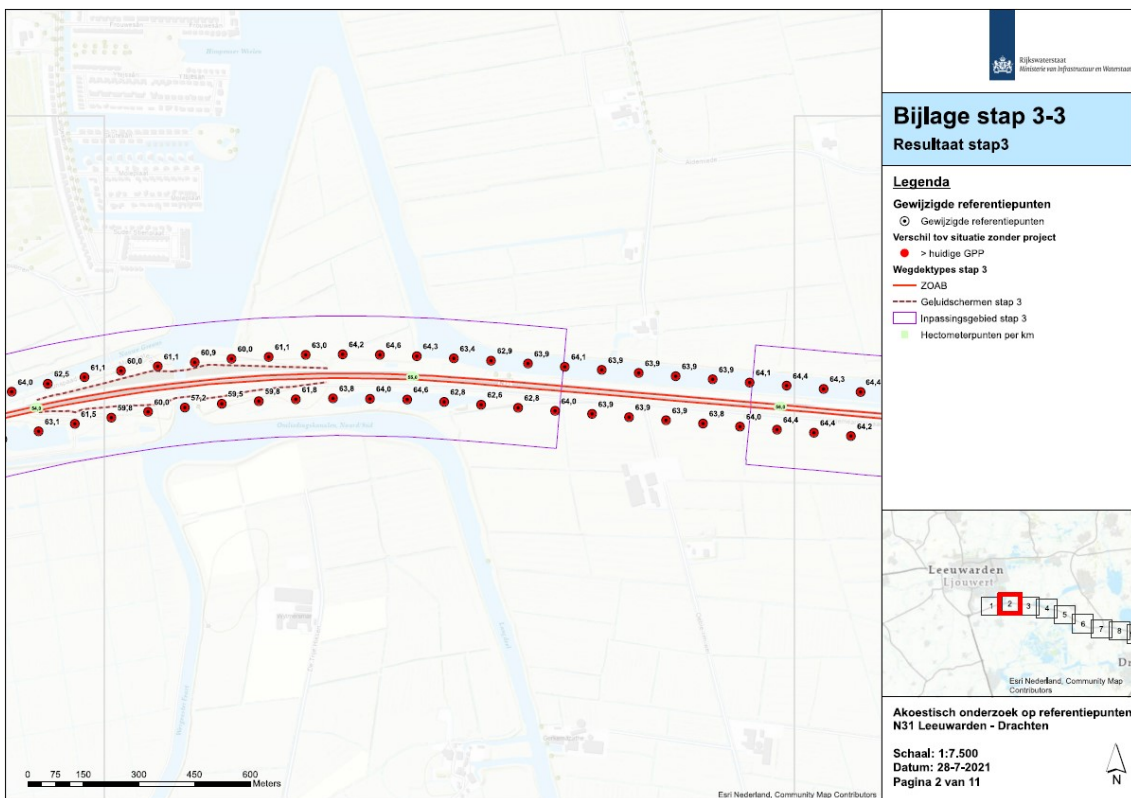
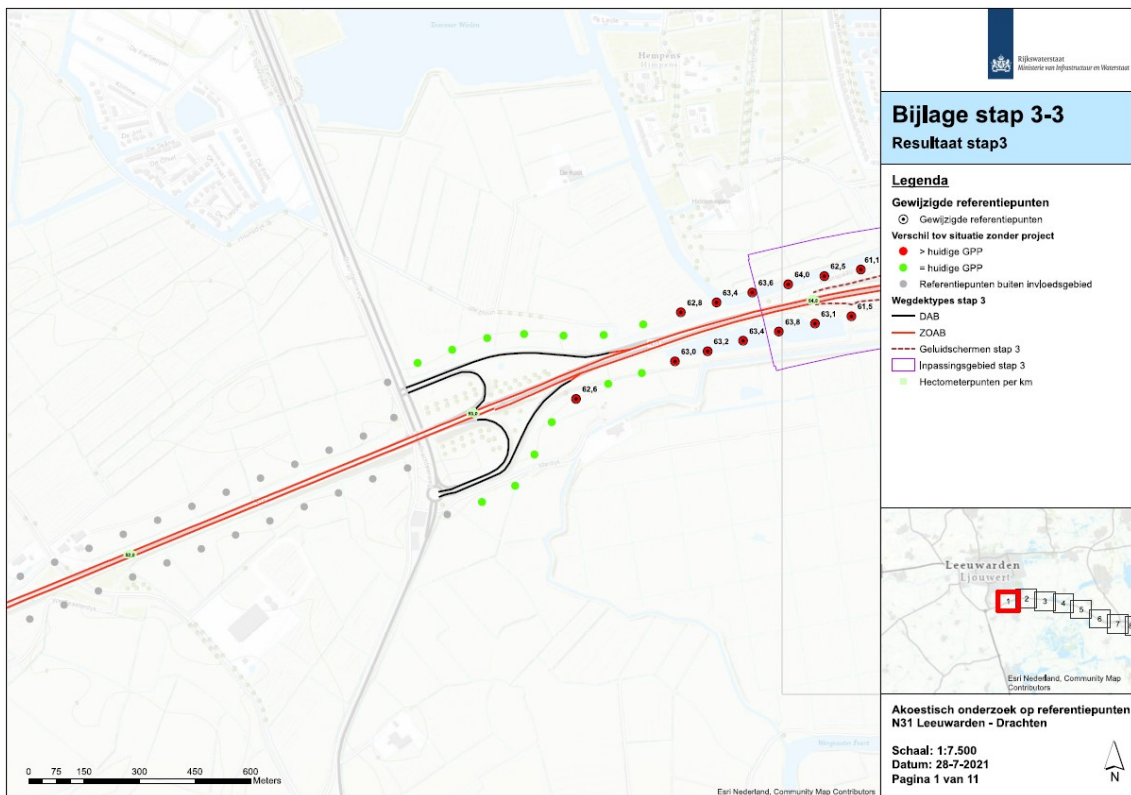
5. Gekoppelde sanering

Er is langs de betreffende wegvakken sprake van gekoppelde sanering. Het betreft de woning Durk Ljibbeswei 13 in De Tike

6. Ondertekening

Plaats	Leeuwarden	Datum	31 augustus 2021
Handtekening	de directeur-generaal Rijkswaterstaat, namens deze, de directeur Netwerkmanagement Rijkswaterstaat Noord-Nederland		

Bijlage 1 - ligging referentiepunten te wijzigen GPP's



Bijlage stap 3-3 Resultaat stap3

Legenda

Gewijzigde referentiepunten

○ Gewijzigde referentiepunten

Verschil tov situatie zonder project

● > huidige GPP

● = huidige GPP

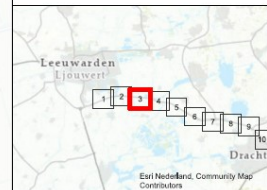
○ Referentiepunten buiten invloedgebied

— Wegdektypes stap 3

— ZOAB

□ Inpassingsgebied stap 3

■ Hectometerpunten per km



Akoestisch onderzoek op referentiepunten
N31 Leeuwarden - Drachten

Schaal: 1:7.500

Datum: 28-7-2021

Pagina 3 van 11



Bijlage stap 3-3 Resultaat stap3

Legenda

Gewijzigde referentiepunten

○ Gewijzigde referentiepunten

Verschil tov situatie zonder project

● > huidige GPP

● = huidige GPP

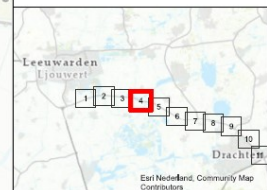
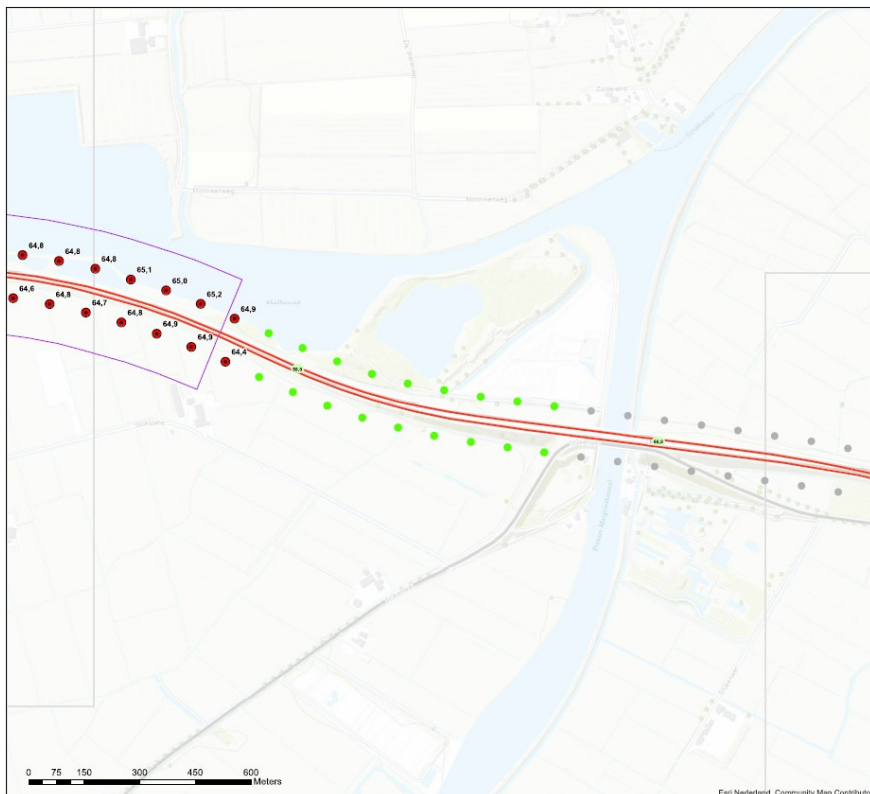
○ Referentiepunten buiten invloedgebied

— Wegdektypes stap 3

— ZOAB

□ Inpassingsgebied stap 3

■ Hectometerpunten per km



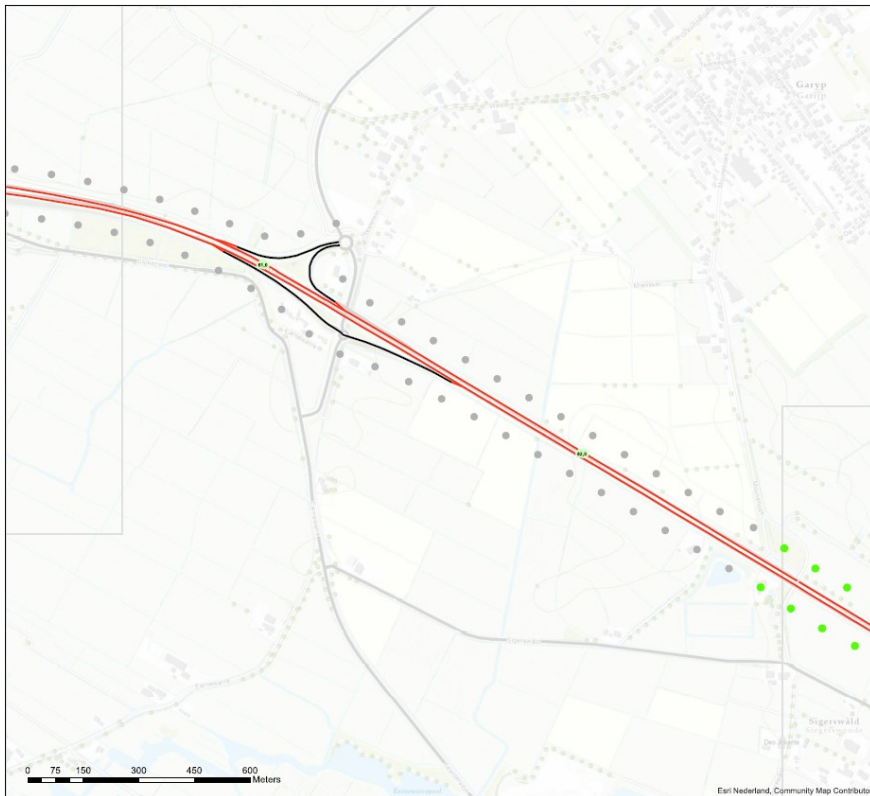
Akoestisch onderzoek op referentiepunten
N31 Leeuwarden - Drachten

Schaal: 1:7.500

Datum: 28-7-2021

Pagina 4 van 11







Bijlage stap 3-3

Resultaat stap3

Legenda

Verschuif tov situatie zonder project

- = huidige GPP
- Referentiepunten buiten invloedgebied

Wegdektypes stap 3

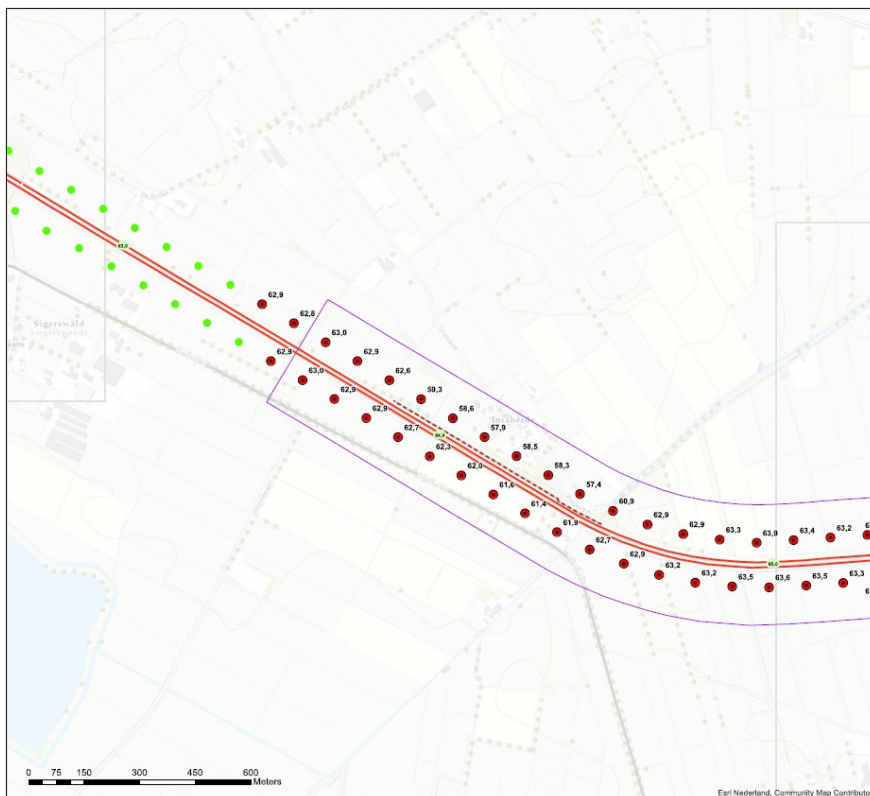
- DAB
- ZOAB
- Hectometerpunten per km




Eerl Nederland, Community Map Contributors

Akoestisch onderzoek op referentiepunten N31 Leeuwarden - Drachten

Schaal: 1:7.500
 Datum: 28-7-2021
 Pagina 5 van 11





Bijlage stap 3-3

Resultaat stap3

Legenda

Gewijzigde referentiepunten

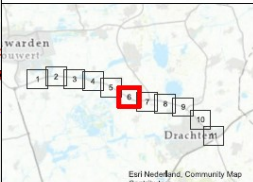
- Gewijzigde referentiepunten

Verschuif tov situatie zonder project

- > huidige GPP
- = huidige GPP

Wegdektypes stap 3

- ZOAB
- Geluidschermen stap 3
- Inpassingsgebied stap 3
- Hectometerpunten per km




Eerl Nederland, Community Map Contributors

Akoestisch onderzoek op referentiepunten N31 Leeuwarden - Drachten

Schaal: 1:7.500
 Datum: 28-7-2021
 Pagina 6 van 11





Bijlage stap 3-3

Resultaat stap3


Legenda

Gewijzigde referentiepunten

- Gewijzigde referentiepunten
- Verschil tov situatie zonder project
- > huidige GPP
- < huidige GPP

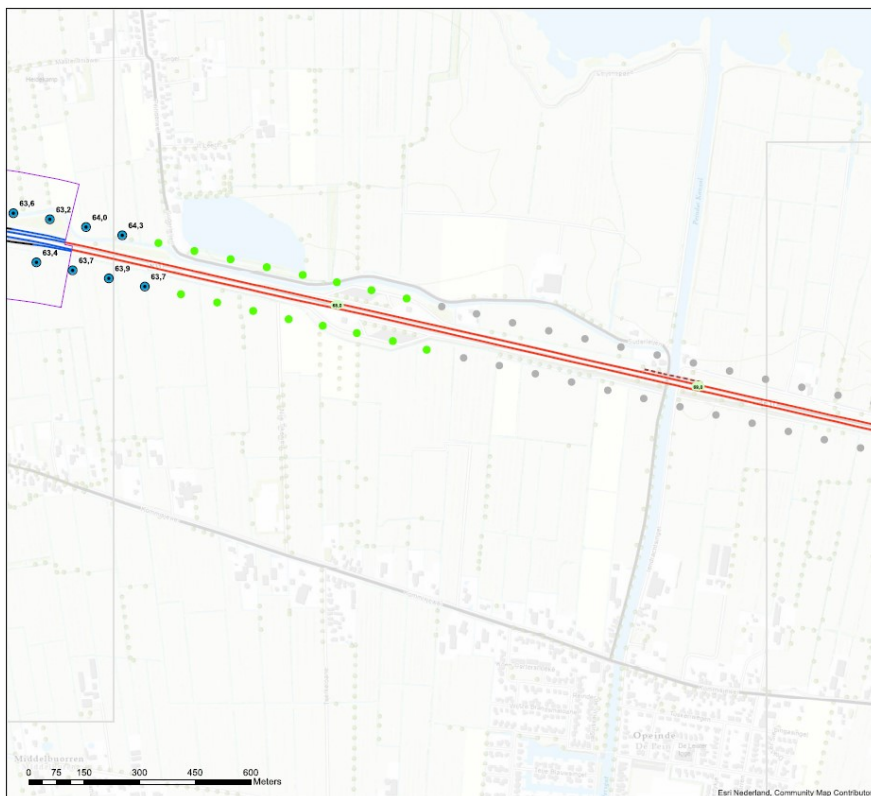
Wegdektypes stap 3


- DAB
- ZOAB
- 2LZOAB
- Geluidschermen stap 3
- ▭ Inpassingsgebied stap 3
- Hectometerpunten per km



Eerl Nederland, Community Map Contributors

Akoestisch onderzoek op referentiepunten N31 Leeuwarden - Drachten
 Schaal: 1:7.500
 Datum: 28-7-2021
 Pagina 7 van 11





Bijlage stap 3-3

Resultaat stap3

Legenda

Gewijzigde referentiepunten

- Gewijzigde referentiepunten
- Verschil tov situatie zonder project
- = huidige GPP
- < huidige GPP
- Referentiepunten buiten invloedgebied

Wegdektypes stap 3

- DAB
- ZOAB
- 2LZOAB
- Geluidschermen stap 3
- ▭ Inpassingsgebied stap 3
- Hectometerpunten per km



Eerl Nederland, Community Map Contributors

Akoestisch onderzoek op referentiepunten N31 Leeuwarden - Drachten
 Schaal: 1:7.500
 Datum: 28-7-2021
 Pagina 8 van 11

Bijlage 2 – overzicht te wijzigen GPP's

In onderstaande tabel zijn de waarden voor de te wijzigen geluidproductieplafonds opgenomen.

Id	X-coördinaat	X-coördinaat	Geluidproductieplafonds	
			Bestaand	Nieuw
44424	198450	573383	64,4	64,3
44425	198353	573405	64,3	64
44426	198255	573426	64,4	63,2
44427	198157	573443	64,4	63,6
44428	198058	573460	63,6	61,1
44429	197961	573484	62,1	62,2
44430	197871	573527	60,4	61,7
44431	197780	573567	58,9	59,9
44432	197681	573577	58,2	59,2
44433	197581	573566	57,9	58,6
44434	197483	573552	56,9	55,8
44435	197392	573511	57,8	56,5
44436	197298	573475	59,0	57,7
44437	197205	573440	61,2	59,9
44438	197106	573424	62,0	60,9
44439	197007	573412	62,7	62,5
44440	196907	573405	62,7	62,9
44441	196807	573398	62,7	63,1
44442	196708	573391	62,6	63,0
44443	196608	573384	62,6	63,0
44444	196508	573377	62,6	63,0
44445	196408	573370	62,7	63,1
44446	196309	573362	62,7	63,0
44447	196209	573355	62,8	63,2
44448	196109	573348	63,0	63,4
44449	196009	573341	63,5	63,9
44450	195910	573350	62,9	63,3
44451	195811	573365	62,5	62,9
44452	195715	573390	62,5	62,9
44453	195622	573428	60,5	60,9
44454	195533	573473	57,1	57,4
44455	195447	573524	58,0	58,3
44456	195361	573575	58,2	58,5
44457	195275	573626	57,6	57,9
44458	195189	573678	58,3	58,6
44459	195103	573729	58,9	59,3
44460	195018	573780	62,3	62,6
44461	194932	573831	62,6	62,9
44462	194846	573883	62,7	63,0
44463	194760	573934	62,7	62,8
44464	194674	573985	62,8	62,9
44512	190456	575738	64,6	64,9
44513	190365	575778	64,5	65,2
44514	190271	575815	64,2	65,0
44515	190176	575844	64,3	65,1
44516	190080	575873	64,0	64,8
44517	189982	575894	64,0	64,8
44518	189884	575910	64,0	64,8
44519	189784	575921	64,0	64,8
44520	189685	575932	63,6	64,4
44521	189585	575941	63,6	64,4
44522	189486	575950	63,6	64,4

Id	X-coördinaat	X-coördinaat	Geluidproductieplafonds	
			Bestaand	Nieuw
44523	189386	575958	63,5	64,4
44524	189287	575967	63,6	64,4
44525	189187	575975	63,6	64,4
44526	189087	575984	63,7	64,0
44533	188390	576043	63,8	63,9
44534	188290	576052	63,8	63,9
44535	188191	576060	63,7	64,1
44536	188091	576069	63,5	64,3
44537	187991	576077	63,5	64,3
44538	187892	576086	63,6	64,4
44539	187792	576094	63,5	64,3
44540	187692	576103	63,6	64,4
44541	187593	576111	63,8	64,1
44542	187493	576120	63,8	63,9
44543	187393	576128	63,8	63,9
44544	187294	576137	63,8	63,9
44545	187194	576146	63,8	63,9
44546	187095	576154	63,7	64,1
44547	186995	576163	63,1	63,9
44548	186895	576170	62,1	62,9
44549	186795	576176	62,5	63,4
44550	186696	576183	63,5	64,3
44551	186596	576186	63,8	64,6
44552	186496	576187	63,3	64,2
44553	186396	576186	62,1	63,0
44554	186296	576181	60,3	61,1
44555	186196	576175	59,2	60,0
44556	186096	576166	60,1	60,9
44557	185997	576155	60,3	61,1
44558	185898	576143	59,3	60,0
44559	185799	576126	60,4	61,1
44560	185701	576108	61,7	62,5
44561	185603	576086	63,2	64,0
44562	185506	576064	63,3	63,6
44563	185410	576037	63,3	63,4
44564	185313	576010	62,7	62,8
53677	185297	575878	62,9	63,0
53678	185385	575905	63,1	63,2
53679	185481	575933	63,3	63,4
53680	185578	575958	63,3	63,8
53681	185676	575980	62,4	63,1
53682	185774	576000	60,8	61,5
53683	185872	576017	59,0	59,8
53684	185971	576032	59,3	60,0
53685	186070	576044	56,4	57,2
53686	186170	576054	58,7	59,5
53687	186270	576061	59,0	59,8
53688	186369	576066	61,0	61,8
53689	186469	576069	63,1	63,8
53690	186569	576067	63,2	64,0
53691	186669	576066	63,8	64,6
53692	186769	576059	62,1	62,8
53693	186869	576052	61,9	62,6
53694	186969	576043	62,1	62,8
53695	187068	576035	63,6	64,0
53696	187168	576027	63,8	63,9
53697	187268	576018	63,8	63,9

Id	X-coördinaat	X-coördinaat	Geluidproductieplafonds	
			Bestaand	Nieuw
53698	187367	576010	63,8	63,9
53699	187467	576001	63,7	63,8
53700	187567	575993	63,7	64,0
53701	187666	575985	63,7	64,4
53702	187766	575976	63,7	64,4
53703	187866	575967	63,5	64,2
53704	187965	575958	63,5	64,2
53705	188065	575950	63,6	64,2
53706	188165	575942	63,7	64,2
53707	188264	575934	63,8	63,9
53713	188862	575883	63,8	63,9
53715	189061	575865	63,8	64,0
53716	189161	575857	63,7	64,3
53717	189261	575848	63,6	64,3
53718	189360	575839	63,5	64,2
53719	189460	575831	63,6	64,3
53720	189560	575822	63,6	64,3
53721	189659	575815	63,7	64,4
53722	189759	575806	63,6	64,3
53723	189858	575794	63,9	64,6
53724	189957	575778	64,1	64,8
53725	190054	575755	64,0	64,7
53726	190151	575728	64,1	64,8
53727	190246	575698	64,2	64,9
53728	190339	575662	64,3	64,9
53729	190431	575623	64,3	64,4
53776	194698	573832	62,8	62,9
53777	194784	573780	62,7	63,0
53778	194869	573729	62,6	62,9
53779	194955	573678	62,6	62,9
53780	195041	573626	62,3	62,7
53781	195127	573575	62,0	62,3
53782	195212	573523	61,6	62,0
53783	195298	573472	61,3	61,6
53784	195384	573421	61,1	61,4
53785	195470	573370	61,6	61,9
53786	195559	573323	62,3	62,7
53787	195651	573285	62,6	62,9
53788	195746	573255	62,8	63,2
53789	195844	573234	62,9	63,2
53790	195943	573223	63,2	63,5
53791	196043	573221	63,3	63,6
53792	196143	573226	63,2	63,5
53793	196243	573233	63,0	63,3
53794	196343	573241	63,0	63,3
53795	196442	573248	62,9	63,2
53796	196542	573255	62,8	63,1
53797	196642	573263	62,8	63,1
53798	196742	573270	62,3	62,6
53799	196841	573277	62,2	62,5
53800	196941	573284	62,5	62,6
53801	197041	573285	61,7	60,9
53802	197138	573265	59,6	58,4
53803	197234	573235	57,7	56,3
53804	197333	573228	57,3	55,8
53805	197432	573241	57,6	56,2
53806	197531	573251	58,3	57,0

			Geluidproductieplafonds	
Id	X-coördinaat	X-coördinaat	Bestaand	Nieuw
53807	197628	573276	60,0	59,9
53808	197725	573299	61,0	60,8
53809	197822	573323	62,5	62,6
53810	197921	573336	63,4	64,1
53811	198021	573334	63,8	65,1
53812	198120	573328	64,5	64,7
53813	198219	573310	64,2	63,4
53814	198316	573288	64,1	63,7
53815	198414	573267	64,0	63,9
53816	198512	573245	63,8	63,7
60856	185030	575776	62,5	62,6