



memo

Resultaten akoestisch onderzoek op referentiepunten

Datum
9 februari 2022

MJPG A9 Uitgeest

Uitgevoerd onderzoek toets geluidproductieplafonds

Type onderzoek	Akoestisch onderzoek op referentiepunten
Zichtjaar	2030
Informatie aangeleverd door	Sweco, 28 januari 2022
Registerdataset	27 januari 2022, v2201
Software	Silence 4, versie 4.4.10
Modelnaam en alternatiefnummer	20220208_MJPG_A9_Uitgeest 31579
Uitgevoerd en vrijgegeven door	Geluidloket

Bijlagen onderzoek toets geluidproductieplafonds

Bijlagen	
Bijlage register	Basisgegevens geluidregister
Bijlage stap 3-1	Afschermdende objecten
Bijlage stap 3-2	Rekensnelheden
Bijlage stap 3-3	Wegdektype & resultaat stap 3

De resultaten van dit onderzoek zijn inclusief de invoergegevens ook opgeleverd in de vorm van een geodatabase.

Onderzoek stap 3

Het Stap 3 onderzoek betreft een herberekening op referentiepunten op basis van bron en/of overdrachtsmaatregelen. De maatregel(en) die reeds zijn gerealiseerd zijn opgenomen in het berekeningsmodel voor het Stap 3 onderzoek. Zie de aanvraag voor nadere toelichting van de verwerkte geluidmaatregelen. Op basis van deze herberekening worden de als gevolg van het opnemen van de maatregel(en) te wijzigen geluidproductieplafonds inzichtelijk gemaakt. In de bijlage zijn de referentiepunten weergegeven waarop de berekeningen zijn uitgevoerd.

Rijkswaterstaat Water,
Verkeer en Leefomgeving

Datum
9 februari 2022

Gewijzigde geluidproductieplafonds

In tabel "GPP_GR" zijn de referentiepunten aangegeven waarop het geluidproductieplafond moet worden gewijzigd als gevolg van de uitvoering van de maatregelen uit het akoestisch onderzoek op woningniveau. De ligging van de referentiepunten is met nummering weergegeven in Bijlage stap 3-1. In Bijlage stap 3-3 zijn de nieuw vast te stellen geluidproductieplafonds weergegeven. Deze selectie is gebaseerd op rekenresultaten afkomstig uit Silence. Hierbij is nog geen rekening gehouden met artikel 11.28 uit de Wet milieubeheer.

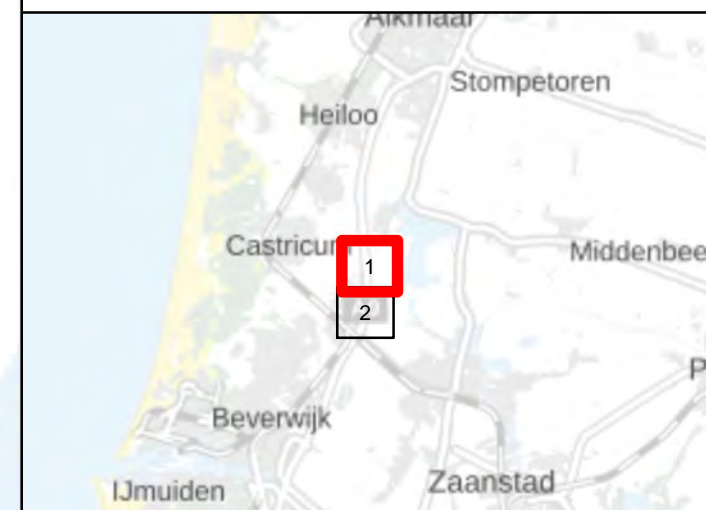
Tabel GPP_GR Gewijzigde geluidproductieplafonds

Referentiepunt	Coördinaten		Geldend GPP [dB]	Vast te stellen GPP [dB]	Verschil [dB]
	X	Y			
36208	109693,81	506309,61	69,6	69,5	-0,1
36209	109696,98	506209,54	69,6	69,5	-0,1
36210	109615,68	506175,96	64,4	64,1	-0,3
36211	109518,97	506171,44	61,0	60,7	-0,3
36212	109516,82	506082,23	60,9	60,5	-0,4
36213	109614,13	506064,44	64,3	63,9	-0,4
36214	109704,63	506033,89	69,7	69,1	-0,6
36215	109715,39	505934,55	69,9	69,7	-0,2
36223	109759,44	505134,32	68,3	68,2	-0,1
36224	109752,52	505034,23	68,6	65,8	-2,8
36225	109742,29	504934,41	68,8	61,5	-7,3
36226	109727,67	504835,14	68,1	60,2	-7,9
36227	109712,22	504736,01	65,0	60,0	-5,0
36228	109696,63	504636,88	65,5	61,0	-4,5
36229	109680,97	504537,78	68,4	64,9	-3,5
36230	109664,60	504438,78	68,6	68,5	-0,1
36247	109806,35	504601,54	67,9	67,8	-0,1
36248	109822,26	504700,61	68,8	68,5	-0,3
36249	109837,63	504799,62	68,8	68,7	-0,1
36258	109855,01	505699,52	70,4	70,3	-0,1
36259	109848,80	505799,67	70,3	70,1	-0,2
36260	109842,53	505899,82	70,3	68,0	-2,3
36261	109836,29	505999,97	69,9	62,0	-7,9
36262	109830,04	506100,12	67,8	61,9	-5,9
36263	109823,81	506200,28	70,2	68,3	-1,9
36264	109817,50	506300,42	70,3	70,2	-0,1
36265	109811,43	506400,59	69,3	69,2	-0,1

Bijlage register: Basisgegevens geluidregister

Legenda

- Hectometerpunten per km
- Wegdektypes register**
 - DAB
 - ZOAB
 - 2LZOAB
- Geluidschermen register**
 - Hoogte geluidscherm of -wal
 - 2 tot 3 meter
 - Referentiepunten - waarde [dB]
 - Projectgebied



Akoestisch onderzoek op referentiepunten MJPG A9 Uitgeest

Schaal: 1:7.500
Datum: 9-2-2022
Pagina 1 van 2



Bron: Kadaster, Basisregistratie Topografie (BRT)

Bijlage register: Basisgegevens geluidregister

Legenda

- Hectometerpunten per km
- Wegdektypes register**
- DAB
- ZOAB
- 2LZOAB
- Geluidschermen register**
- Hoogte geluidscherm of -wal**
- 0.1 tot 1 meter
- 2 tot 3 meter
- Referentiepunten - waarde [dB]
- Projectgebied



Akoestisch onderzoek op referentiepunten MJPG A9 Uitgeest

Schaal: 1:7.500
Datum: 9-2-2022
Pagina 2 van 2



Bijlage stap 3-1: Afscherpende objecten

Legenda

Hoogte geluidscherm- of wal

4 tot 5 meter

Wegdektypes register

DAB

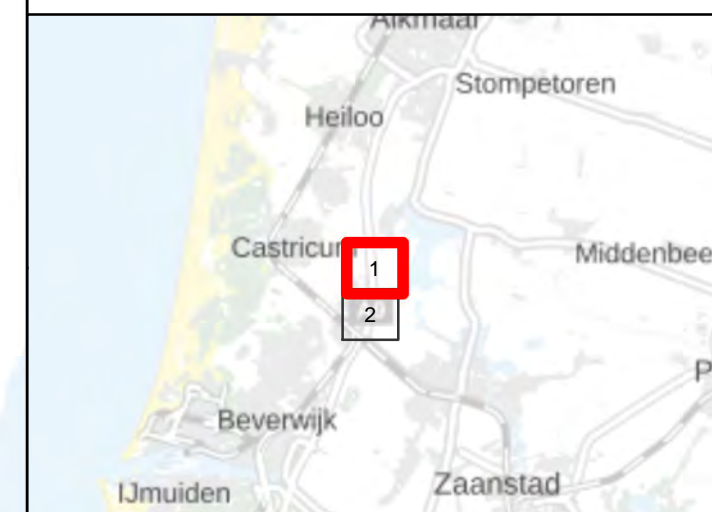
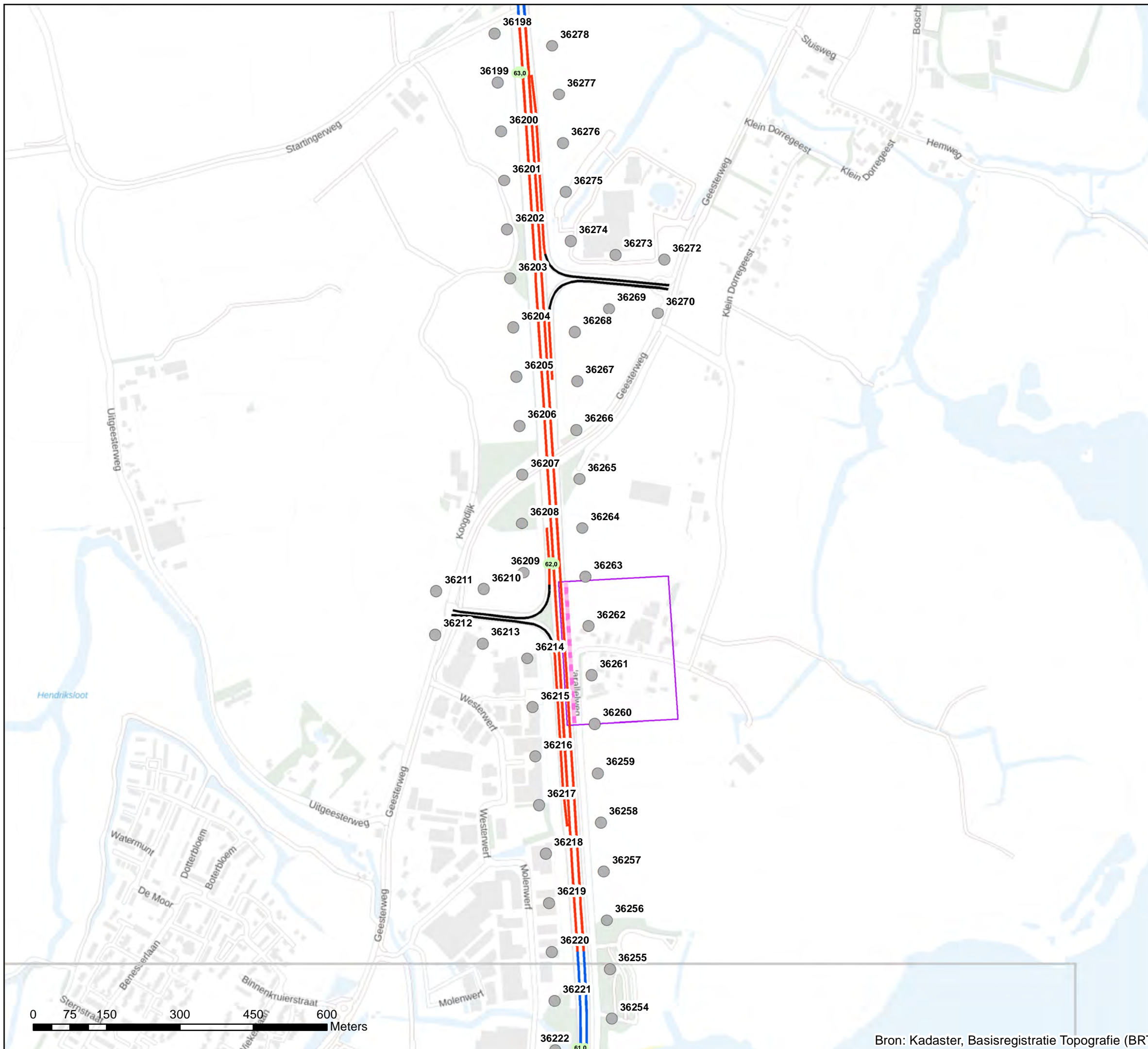
ZOAB

2LZOAB

Referentiepunten - nummer

Inpassingsgebied stap 3

Hectometerpunten per km



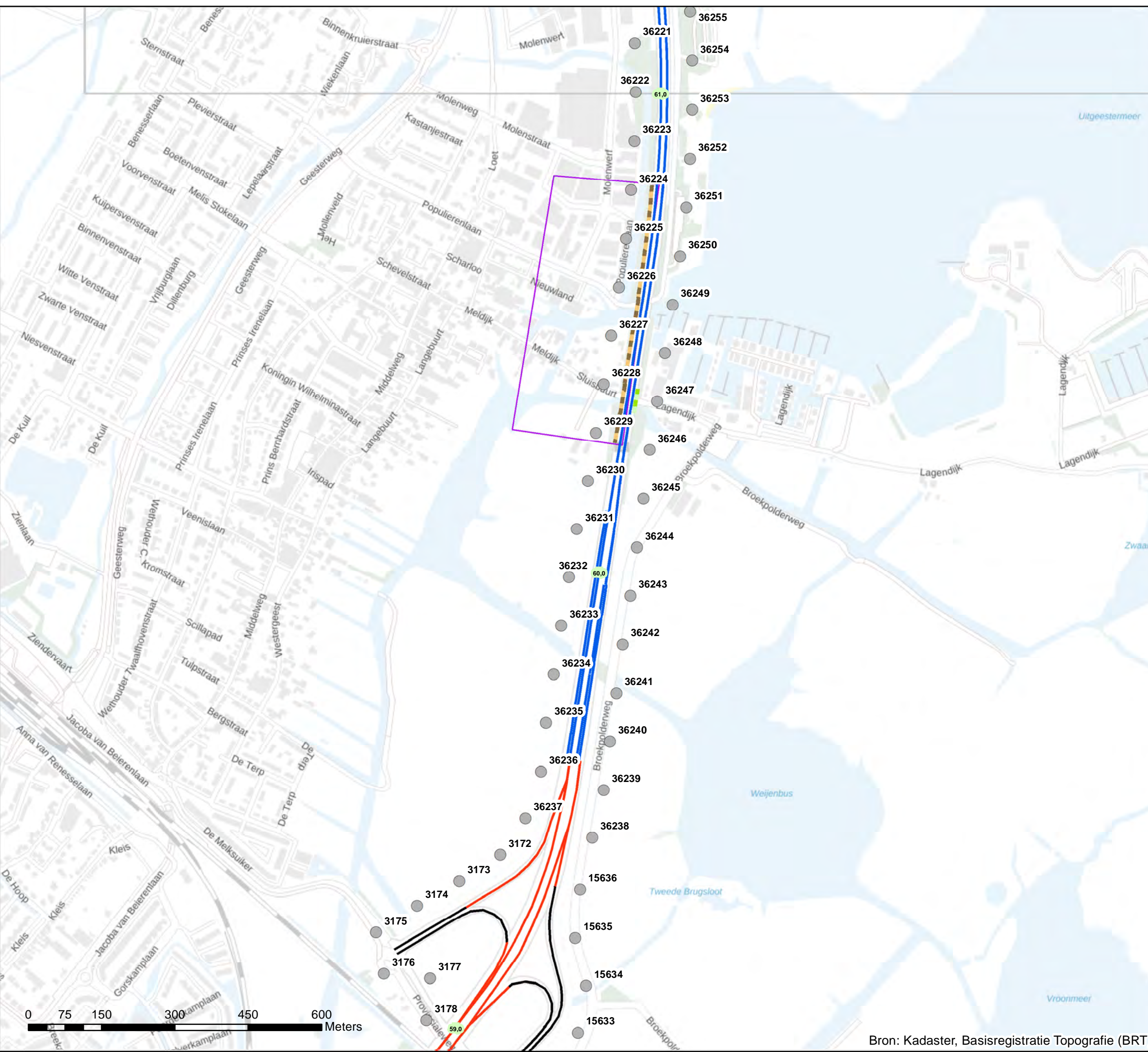
Akoestisch onderzoek op referentiepunten
MJPG A9 Uitgeest

Schaal: 1:7.500
Datum: 9-2-2022
Pagina 1 van 2



Bijlage stap 3-1: Afscherpende objecten

- Legenda**
- Hoogte geluidscherm- of wal
 - 0 tot 1 meter
 - 2 tot 3 meter
 - Wegdektypes register
 - DAB
 - ZOAB
 - 2LZOAB
 - Referentiepunten - nummer
 - Inpassingsgebied stap 3
 - Hectometerpunten per km



**Akoestisch onderzoek op referentiepunten
MJPG A9 Uitgeest**

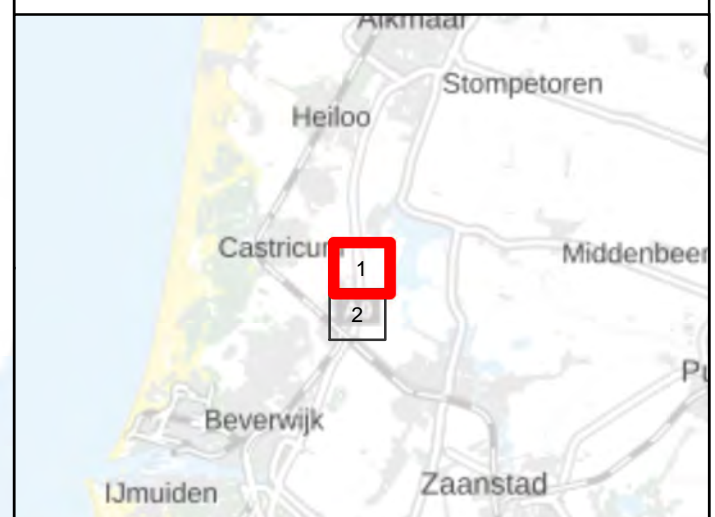
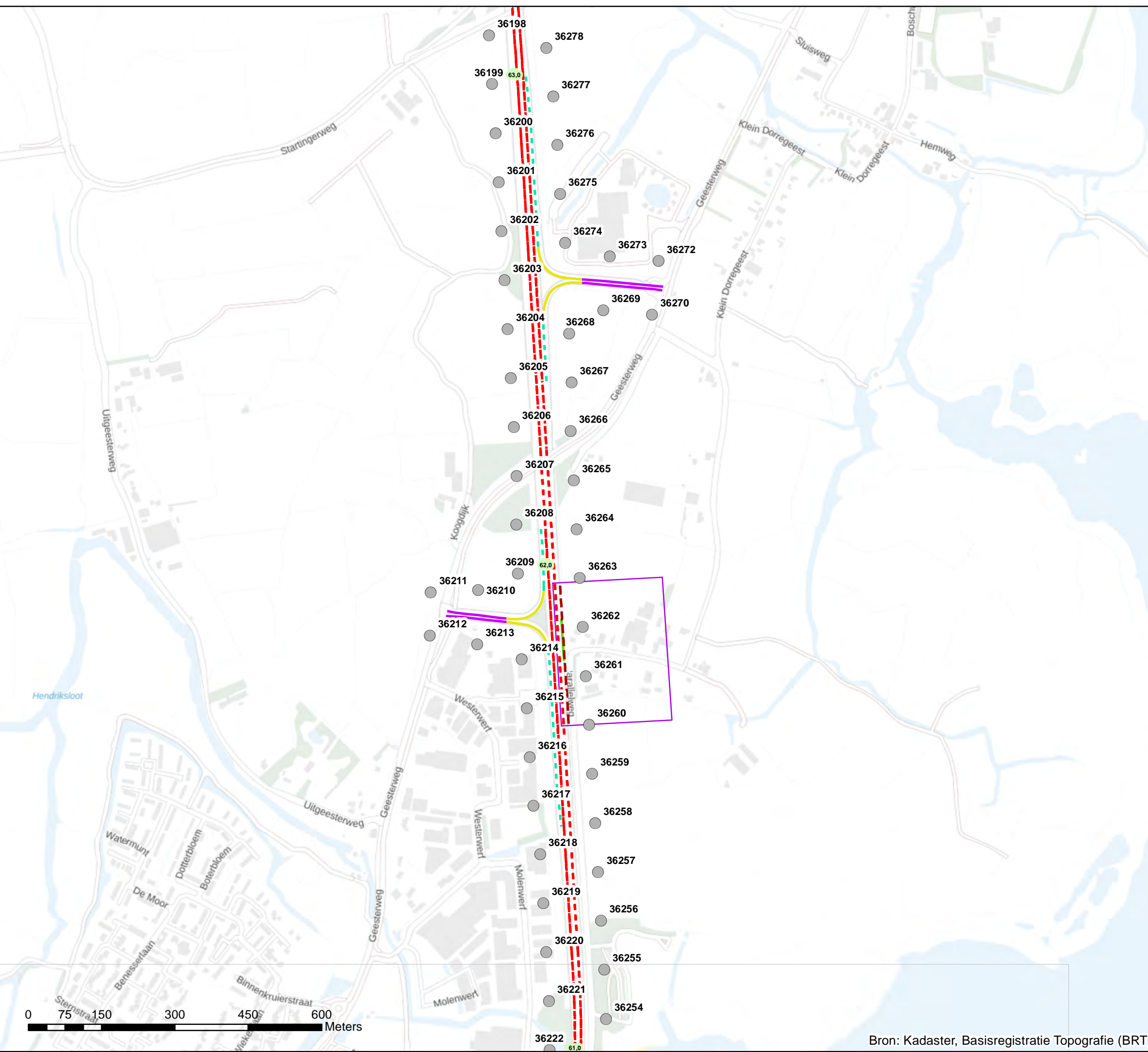
Schaal: 1:7.500
Datum: 9-2-2022
Pagina 2 van 2

Bron: Kadaster, Basisregistratie Topografie (BRT)

Bijlage stap 3-2: Rekensnelheden

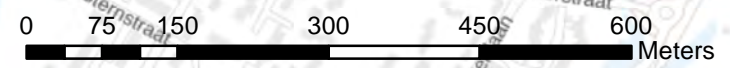
Legenda

- Hectometerpunten per km
- Rekensnelheden stap3 [km/uur]**
- 50, 50, 50
- 65, 65, 65
- - - 80, 80, 80
- - - 115, 90, 90
- Afscherpende objecten**
- - - Geluidschermen en/of -wallen stap 3
- Geluidschermen en/of -wallen geluidregister
- Referentiepunten - nummers
- Inpassingsgebied stap 3



**Akoestisch onderzoek op referentiepunten
MJPG A9 Uitgeest**

Schaal: 1:7.500
Datum: 9-2-2022
Pagina 1 van 2

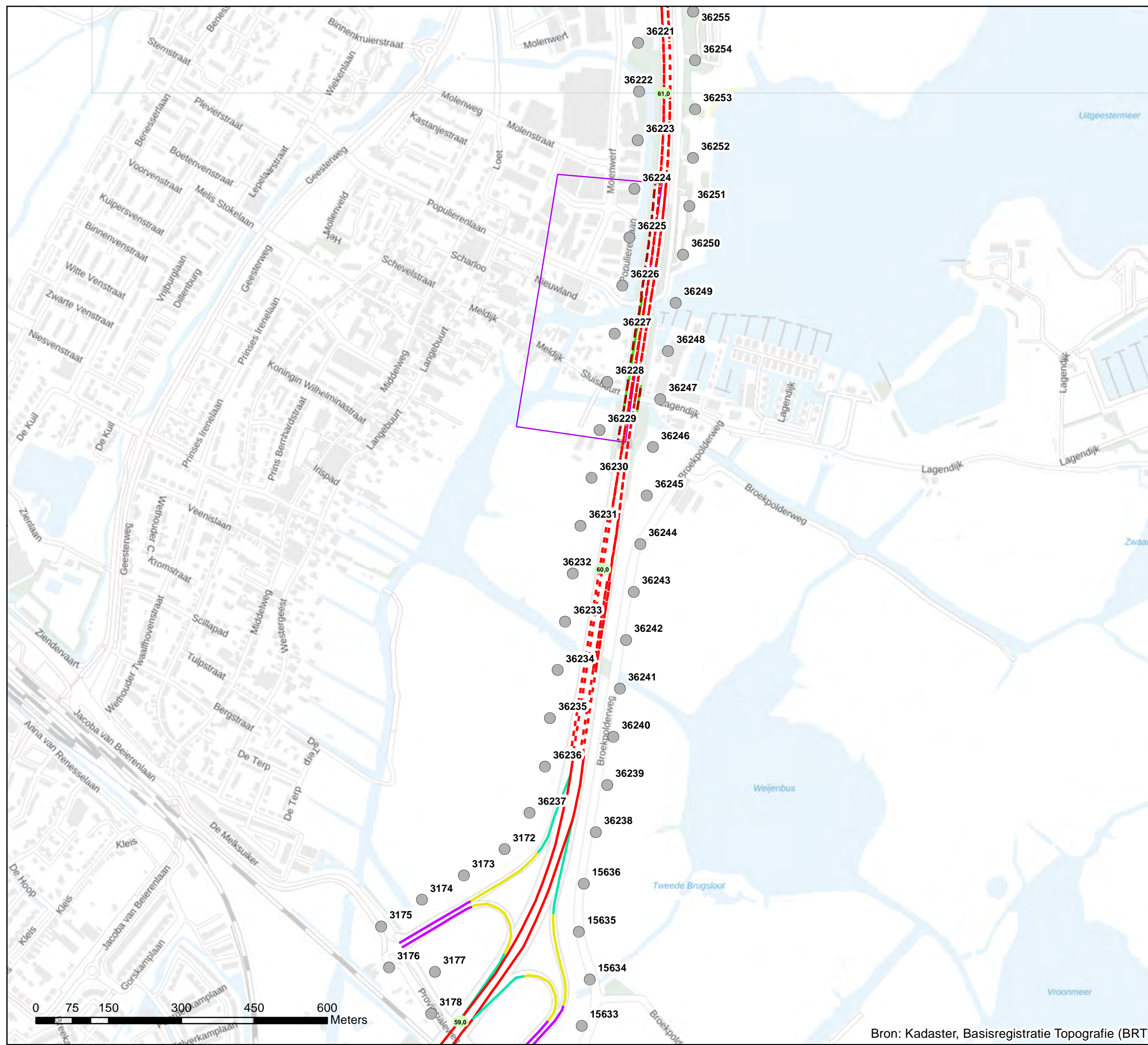


Bron: Kadaster, Basisregistratie Topografie (BRT)

Bijlage stap 3-2: Rekensnelheden

Legenda

- Hectometerpunten per km
- Rekensnelheden stap3 [km/uur]**
- 50, 50, 50
- 65, 65, 65
- 80, 80, 75
- 115, 90, 90
- 115, 100, 90
- Afscherpende objecten**
- Geluidschermen en/of -wallen stap 3
- Geluidschermen en/of -wallen geluidregister
- Referentiepunten - nummers
- Inpassingsgebied stap 3



Akoestisch onderzoek op referentiepunten MJPG A9 Uitgeest

Schaal: 1:7.500
Datum: 9-2-2022
Pagina 2 van 2



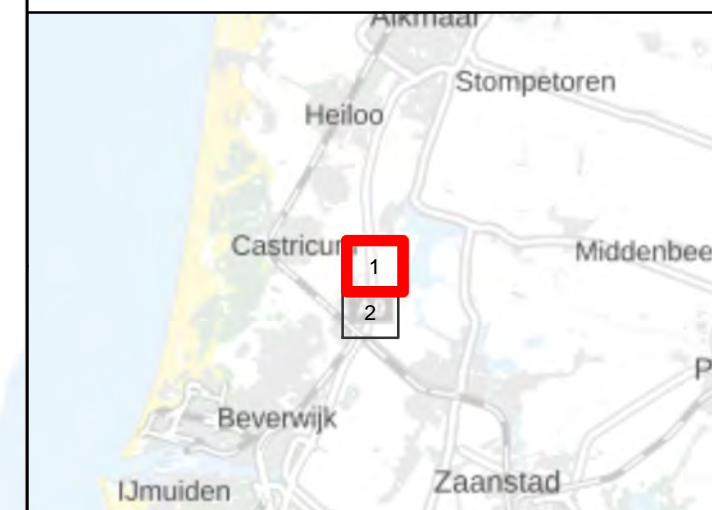
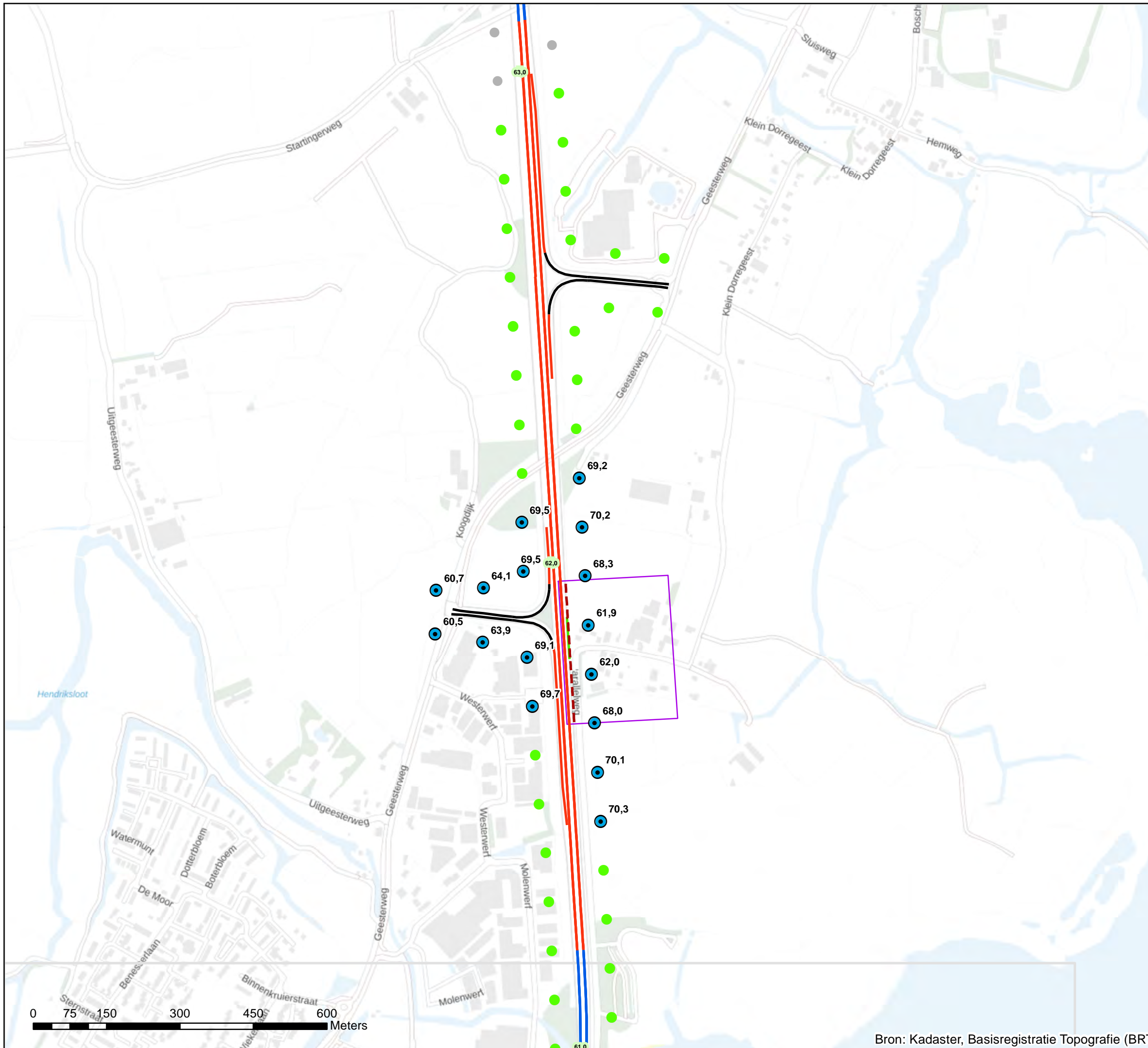
Bron: Kadaster, Basisregistratie Topografie (BRT)

Bijlage stap 3-3

Resultaat stap3

Legenda

- Hectometerpunten per km
- Vast te stellen referentiepunten
- Verskil tov situatie zonder project [dB]**
- = huidige GPP
- < huidige GPP
- Referentiepunten buiten invloedsgebied
- Wegdektypes register**
- DAB
- ZOAB
- 2LZOAB
- Afschermdende voorzieningen**
- Geluidschermen en/of -wallen stap 3
- Geluidschermen en/of -wallen geluidregister
- Inpassingsgebied stap 3



**Akoestisch onderzoek op referentiepunten
MJPG A9 Uitgeest**

Schaal: 1:7.500
Datum: 9-2-2022
Pagina 1 van 2



Bijlage stap 3-3

Resultaat stap3

Legenda

- Hectometerpunten per km
- ⊙ Vast te stellen referentiepunten
- Verschil tov situatie zonder project [dB]**
- = huidige GPP
- < huidige GPP
- Referentiepunten buiten invloedsgebied
- Wegdektypes register**
- DAB
- ZOAB
- 2LZOAB
- Afschermdende voorzieningen**
- Geluidschermen en/of -wallen stap 3
- Geluidschermen en/of -wallen geluidregister
- Inpassingsgebied stap 3



Akoestisch onderzoek op referentiepunten MJPg A9 Uitgeest

Schaal: 1:7.500
Datum: 9-2-2022
Pagina 2 van 2

