

Uitvoering & actuele ontwikkelingen sanering

Jan-Willem Takkenberg

Tiara Tolud

Janet Villeguez

Bureau Sanering Verkeerslawaaï



Voorwoord

Doel workshop



Waar loopt BSV tegenaan bij de uitvoering?

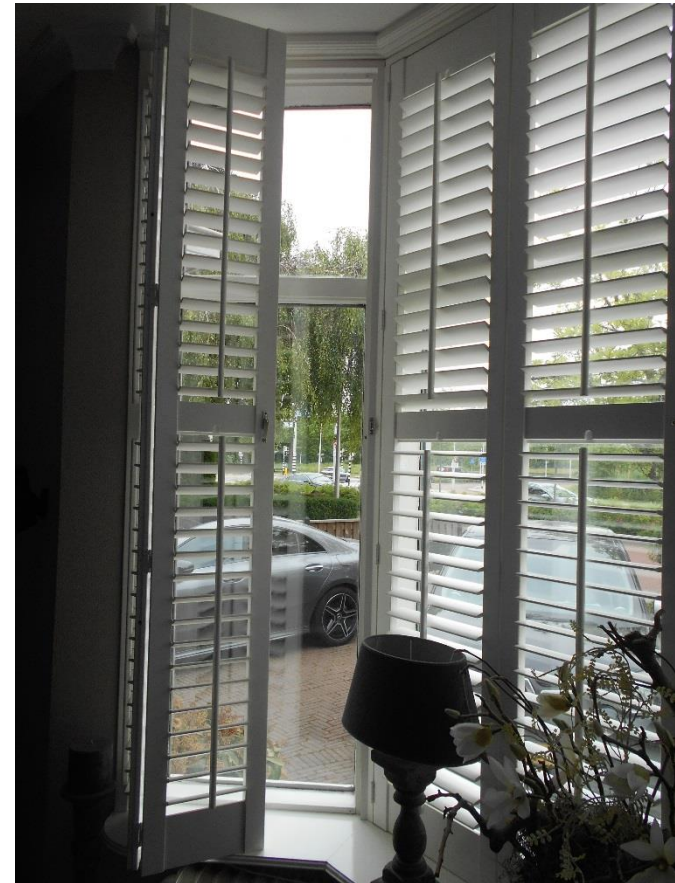
Facultatieve procedure plus

Aanlevering documenten gevelisolatie



Aanlevering documenten gevelisolatie

Aanlevering foto's





Aanlevering documenten gevelisolatie

Aanlevering foto's – Stolpramen (Duidelijke aansluiting)





Aanlevering documenten gevelisolatie

3. GELUIDWERENDE MAATREGELEN

3A. Kozijnoppervlak in m ² (tabel 1a)		3C. Toeslag voor nieuw raamtype (tabel 1c)		
Oppervlakte maal (basisbedrag + "C")		Bedrag per eenheid, onafhankelijk van de kostenklasse		
Kosten		1. Verwijderen schuiframen	= stuks X € 148,- = €	
Klasse	C	2. Naar binnen draaiende delen	= stuks X € 90,- = €	
..... x (€ 321,- + €.....)	= €.....	3. Draaikiepramen	= stuks X € 148,- = €	
I x (€ 357,- + €.....)	= €.....	4. Stijl/dorpel bij nieuwe draaidelen	= m ¹ X € 135,- = €
..... x (€ 379,- + €.....)	= €.....	5. Kierdichting bestaande draaidelen	= m ¹ X € 25,- = €	
IV x (€ 467,- + €.....)	= €.....	6. Toeslag inhaakkozijnen	= m ² X € 337,- = €
V x (€ 502,- + €.....)	= €.....	7. Toeslag stellatten tbv voorzetbegl.	= m ¹ X € 11,- = €
Totaal m ²	= m ²	Totaal 3C	= €	
Totaal 3A	= €			
Kosten	3B.1 Toeslag (tabel 1c)	3B.2 Toeslag (tabel 1c)	3B.3 Toeslag (tabel 1c)	3B.4 Toeslag (tabel 1c)
Klasse	Nieuwe draairamen	Nieuwe vaste ramen	Dakramen excl. suskasten	Nieuwe deuren
st x € 355,- = €.....st x € 280,- = €.....st x € 625,- = €.....st x € 1010,- = €.....
IIst x € 400,- = €.....st x € 310,- = €.....st x € 675,- = €.....st x € 1150,- = €.....
IIIst x € 420,- = €.....st x € 310,- = €.....st x € 735,- = €.....st x € 1150,- = €.....
IVst x € 445,- = €.....st x € 325,- = €.....st x € 830,- = €.....st x € 1150,- = €.....
Vst x € 450,- = €.....st x € 330,- = €.....st x € 930,- = €.....st x € 1150,- = €.....
	totaal 3B.1 €.....	totaal 3B.2 €.....	Totaal 3B.3 €.....	Totaal 3B.4 €.....

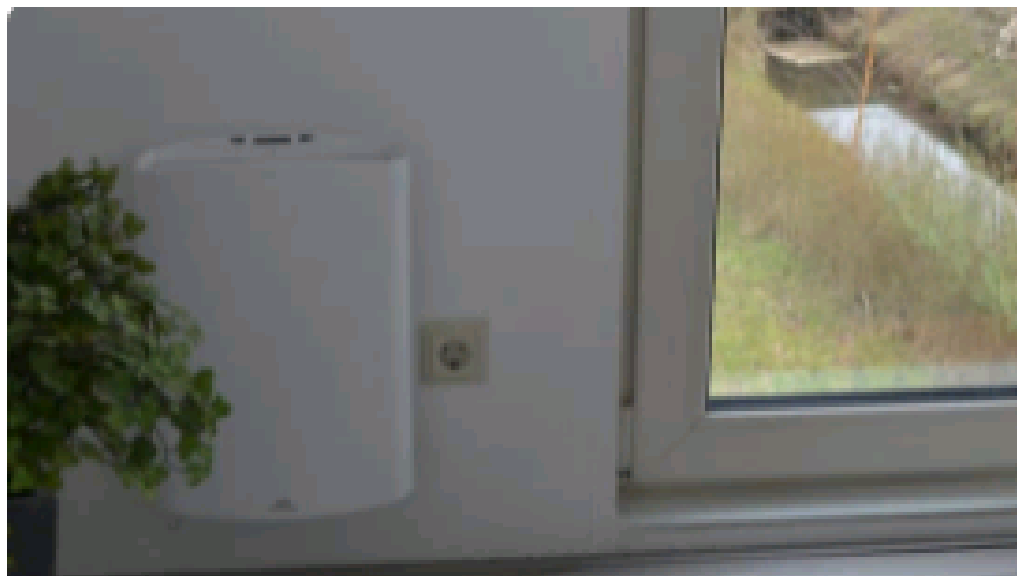
Voorzetbeglazing



Aanlevering documenten gevelisolatie



Geluiddempende ventilatie

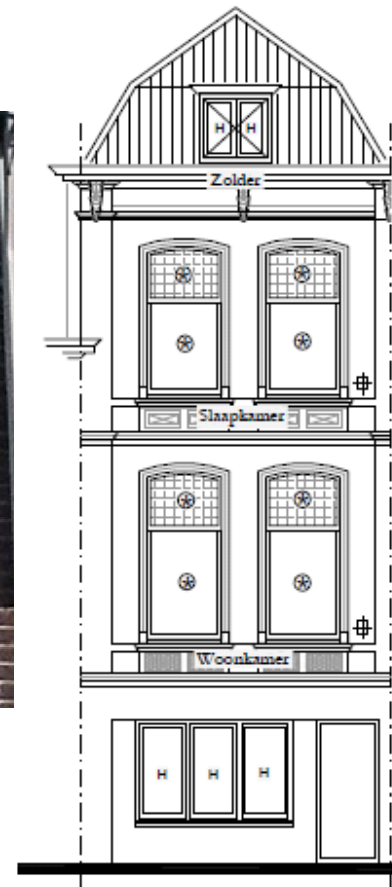




Aanlevering documenten gevelisolatie



Glas in lood





Aanlevering documenten gevelisolatie



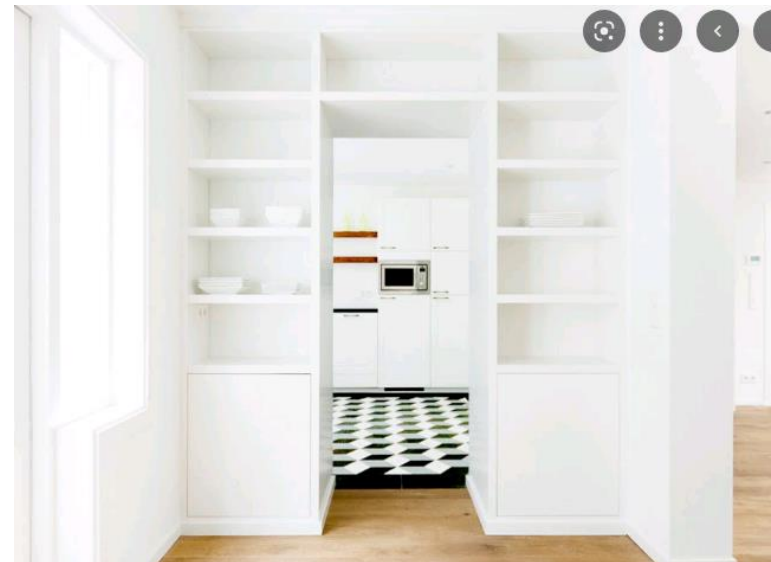
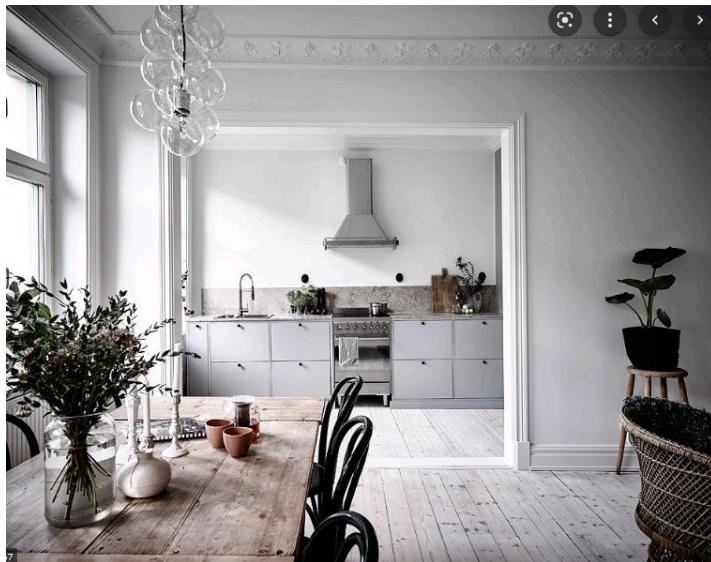
Vast raam



Glas in kozijn



Aanlevering documenten gevelisolatie



Open keuken



Waar loopt de gemeente/OD tegenaan bij de uitvoering?

Financiële verantwoording



Financiële verantwoording

Meestal 4 voorschotten tot maximaal 95%

3^e voorschot bij opdrachtverlening aan een aannemer,

Laatste voorschot bij afronding van de werkzaamheden.

Uitvoeringskosten verantwoord en gaat via **SiSa**

Wat gaat er (te) vaak fout bij de verantwoording via SiSa

Na ontvangst van de SiSa-verantwoording stelt BSV de subsidie vast en daarbij wordt de laatste 5% uitbetaald.

Verantwoordinginformatie ieder jaar **voor 15 juli** indienen.



Financiële verantwoording

Project opgeleverd?

Binnen 4 weken bij BSV melden dat de maatregelen zijn getroffen.
Formulier MA of Formulier MA-F bij facultatieve procedure

Bij gevelmaatregelen ook een controlemeting conform NEN 5077
aanleveren.

Bij meerwerk, verzoek om subsidiewijziging bijvoegen



Financiële verantwoording

Meerwerk – Altijd melden voor verantwoording SiSa (tussentijds niet nodig i.v.m. administratieve lasten alleen bij twijfel subsidiabiliteit).

➤ Noodzakelijke meerwerk wordt doorgaans gesubsidieerd.

➤ Aanlevering documenten

Een kostenspecificatie van het meer- en minderwerk per onderdeel;

Een onderbouwing van de noodzaak van het meer- en minderwerk, aangegeven door de aannemer;

De instemming (opdrachtverlening) met de uitvoering van het meerwerk, bijvoorbeeld een ondertekend wijzigingsformulier.



Financieel overzicht

BIJLAGE C: GUNNING EN EINDAFREKENING															
Projectnummer:															
Projectnaam:															
Aanvrager subsidie:															
Datum oplevering project:															
geel = kolommen in te vullen door BSV															
blauw = kolommen in te vullen door aanvrager subsidie															
projectgegevens maatregelwoningen					kostenraming GBa excl. BTW (verlening)					werkelijke kosten uitvoering excl. BTW				eindafrekening	opmerking
straat	hnr	toev	postcode	plaats	toetsbedrag	correctie	ng	correctie	totaal	Inschrijfbegroting*	meerwerk**	minderwerk**	eindafrekening***	incl. BTW	
1															
2															
3															
4															
5															
6															
7															
8															
9															
10															
11															
12															
13															



Actuele ontwikkelingen

Doel sanering

Werklijst, Saneringsvoorraad?

Database of Excelsheetje van een medewerker?



Actuele ontwikkelingen

Hoe gaat de gemeente/OD met de krapte op de markt om (adviseurs, aannemers)?



Actuele ontwikkelingen

SUSAG Indexering

1-1-2019	100				
1-1-2020	103,1	100			
1-1-2021	105,6	102,4	100		
1-7-2021	108,1	104,8	102,4	100	
1-1-2022	114,7	111,2	108,7	106,1	100
1-7-2022	122,3	118,6	115,9	113,1	106,6



Actuele ontwikkelingen

Privacyregels probleem bij de uitvoering (AVG); ervaringen?



Hartelijk dank!

Vragen?

