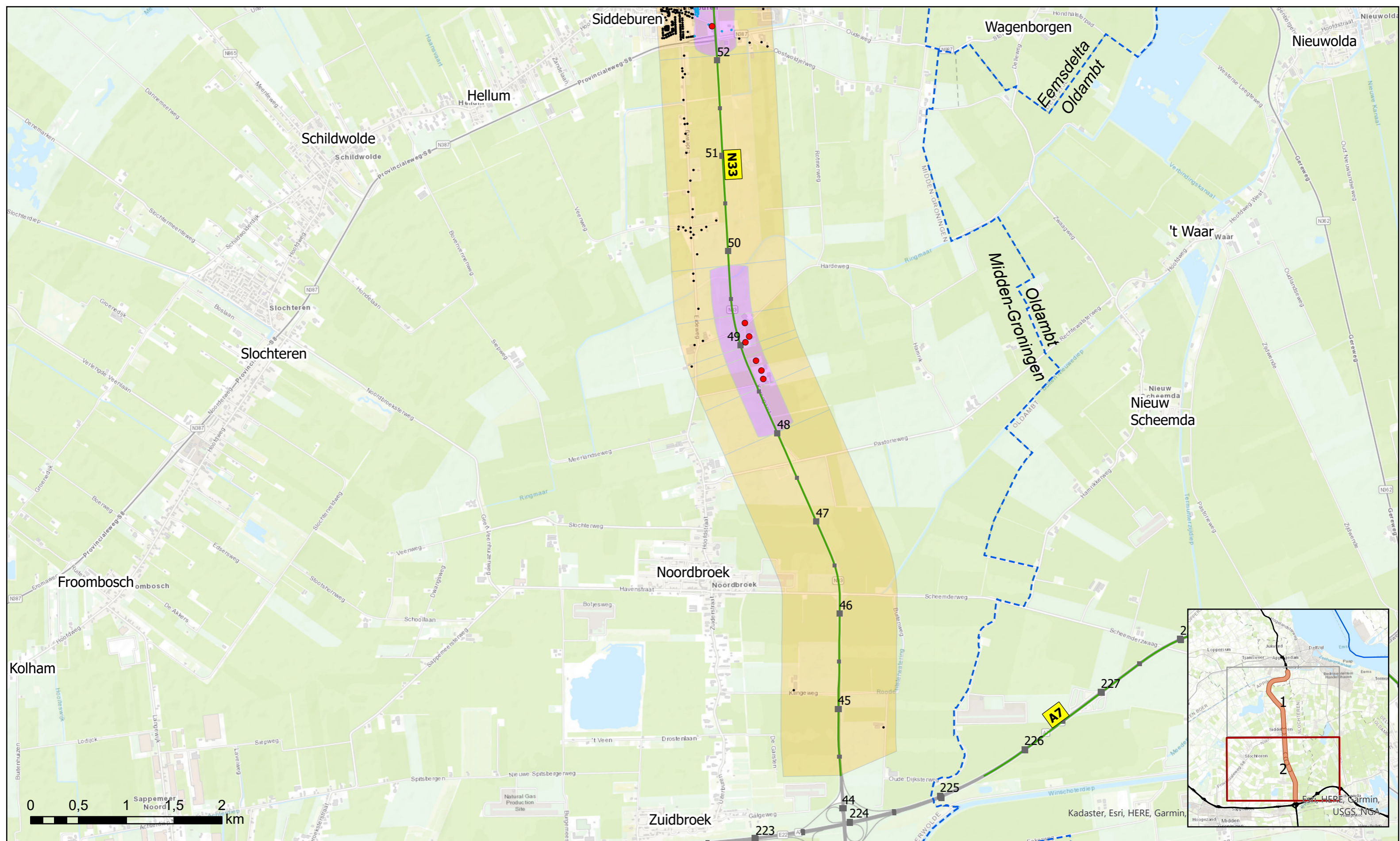


- Saneringsobject
 - Geen saneringsobject o.b.v. landelijk onderzoek
 - Geen saneringsobject o.b.v. detailonderzoek
- Detailonderzoek

- Landelijk Onderzoek
- Traject in saneringsplan
- Gemeentegrens



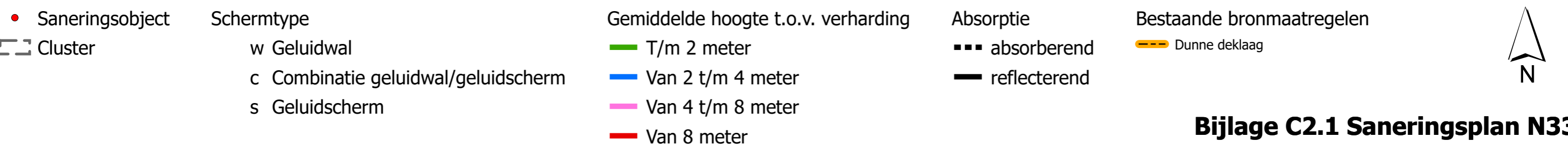
Bijlage C1.1 Saneringsplan N33



- Saneringsobject
- Geen saneringsobject o.b.v. landelijk onderzoek
- Geen saneringsobject o.b.v. detailonderzoek
- Detailonderzoek
- Landelijk Onderzoek
- Traject in saneringsplan
- - - Gemeentegrens



Bijlage C1.2 Saneringsplan N33



Bijlage C2.1 Saneringsplan N33



<ul style="list-style-type: none"> ● Saneringsobject ⬡ Cluster 	<p>Schermtypen</p> <ul style="list-style-type: none"> w Geluidwal c Combinatie geluidwal/geluidscherm s Geluidscherm 	<p>Gemiddelde hoogte t.o.v. verharding</p> <ul style="list-style-type: none"> — T/m 2 meter — Van 2 t/m 4 meter — Van 4 t/m 8 meter — Van 8 meter 	<p>Absorptie</p> <ul style="list-style-type: none"> ⬡ absorberend — reflecterend 	<p>Bestaande bronmaatregelen</p> <ul style="list-style-type: none"> — Dunne deklaag 	
--	---	---	--	--	--

Bijlage C2.2 Saneringsplan N33

Bijlage C3 Geactualiseerde lijst met gemelde adressen voor sanering onder categorie A

Datum actualisatie Vrijdag 25 maart 2022
Door Bertus van 't Wout, MJPG Perceel 1

Dienstnaam	Gemeente	Kern	Adres	Postcode	te saneren als A-object	reden
RWS Noord-Nederland	Midden-Groningen	Siddeburen	Hoofdweg 215	9628 TX	ja	In detailonderzoek, saneringsobject, LdenGPP >60 dB
RWS Noord-Nederland	Midden-Groningen	Siddeburen	Oudeweg 134	9628 CH	ja	In detailonderzoek, saneringsobject, LdenGPP >60 dB

Bijlage D2 - Basisberekeningen geluidgevoelige objecten | Saneringsobjecten

Adres	Plaats	Gemeente	Bestemming	Categorie saneringsobject	Gevel-oriëntatie	Hoogte boven maaiveld (m)	Object gesitueerd langs wegvak bijlage 4 Bgm	Geluidbelasting LdenGPP zonder aanvullende maatregelen	Streefwaarde sanering (dB)	Overschrijding streefwaarde (dB)		
Hoofdweg 215	Siddeburen	Midden-Groningen	1	AB	NO	1.5		63	60	3		
						4.5		64	60	4		
							ZO	1.5		64	60	4
								1.5		65	60	5
								4.5		66	60	6
								4.5		65	60	5
							ZW	1.5		60	60	0
		4.5		59	60	-1						
Korengarst 2	Noordbroek	Midden-Groningen	1	C	N	1.5	Ja	54	50	4		
						4.5		56	51	5		
							W	1.5		57	52	5
								4.5		58	53	5
							Z	1.5		56	51	5
								4.5		58	53	5
Korengarst 4	Noordbroek	Midden-Groningen	1	C	N	1.5	Ja	54	50	4		
						4.5		55	50	5		
								7.5		56	51	5
							W	1.5		56	51	5
								4.5		57	52	5
								7.5		58	53	5
							Z	1.5		55	50	5
								4.5		56	51	5
		7.5		57	52	5						
Korengarst 6	Noordbroek	Midden-Groningen	1	C	N	1.5	Ja	54	50	4		
						4.5		56	51	5		
							W	1.5		57	52	5
								4.5		59	54	5
							Z	1.5		55	50	5
								4.5		57	52	5
Korengarst 8	Noordbroek	Midden-Groningen	1	C	N	1.5	Ja	59	54	5		
						4.5		60	55	5		
							W	1.5		61	56	5
								4.5		62	57	5
							Z	1.5		59	54	5
								4.5		60	55	5
Korengarst 10	Noordbroek	Midden-Groningen	1	C	N	1.5	Ja	55	50	5		
						4.5		56	51	5		
							W	1.5		56	51	5
								4.5		57	52	5
							Z	1.5		54	50	4
								4.5		55	50	5

Bijlage D2 - Basisberekeningen geluidgevoelige objecten | Saneringsobjecten

Adres	Plaats	Gemeente	Bestemming	Categorie saneringsobject	Gevel-oriëntatie	Hoogte boven maaiveld (m)	Object gesitueerd langs wegvak bijlage 4 Bgm	Geluidbelasting LdenGPP zonder aanvullende maatregelen	Streefwaarde sanering (dB)	Overschrijding streefwaarde (dB)			
Korengarst 12	Noordbroek	Midden-Groningen	1	C	NW	1.5	Ja	56	51	5			
						4.5		57					
						ZO		1.5			51	50	1
						4.5		52			50	2	
						ZW		1.5			55	50	5
Oudeweg 134	Siddeburen	Midden-Groningen	1	A	W	1.5		63	60	3			
						4.5		65			60	5	
						N		1.5			58	60	-2
						4.5		60			60	0	
						Z		1.5			60	60	0
					4.5		61	60	1				

Bijlage D3 - Basisberekeningen geluidgevoelige objecten | Niet saneringsobjecten

Deze bijlage bevat de adressen van objecten die op basis van het detail-onderzoek zijn uitgesloten voor sanering.

Gemeente		Adres	Bestemming	Gevel-oriëntatie	Hoogte boven maaiveld (m)	Eerder gemeld object o.g.v. de Wgh, voor zover nog niet gesaneerd (x=ja)	Object gesitueerd langs wegvak bijlage 4 Bgm (x = Ja)	Geluidsbelasting $L_{den,GPP}$ [dB]
Midden-Groningen	Siddeburen	Buizerd 13	1	O	7.5			53
Midden-Groningen	Siddeburen	Hoofdweg 209	1	NO	4.5			60
Midden-Groningen	Siddeburen	Hoofdweg 211	1	NO	4.5			61
Midden-Groningen	Siddeburen	Hoofdweg 213	1	NO	4.5			62
Midden-Groningen	Siddeburen	Huisweesterweg 2	1	O	4.5			62
Midden-Groningen	Siddeburen	Huisweesterweg 4	1	Z	4.5			57
Midden-Groningen	Siddeburen	Koningsakkers 1	1	O	4.5			51
Midden-Groningen	Siddeburen	Koningsakkers 2	1	O	4.5			48
Midden-Groningen	Siddeburen	Koningsakkers 3	1	O	4.5			52
Midden-Groningen	Siddeburen	Koningsakkers 3A	1	O	7.5			50
Midden-Groningen	Siddeburen	Koningsakkers 4	1	Z	4.5			46
Midden-Groningen	Siddeburen	Koningsakkers 5	1	O	4.5			50
Midden-Groningen	Siddeburen	Koningsakkers 5A	1	O	1.5			51
Midden-Groningen	Siddeburen	Koningsakkers 6	1	O	4.5			44
Midden-Groningen	Siddeburen	Koningsakkers 7	1	O	4.5			51
Midden-Groningen	Siddeburen	Koningsakkers 7A	1	N	4.5			52
Midden-Groningen	Siddeburen	Koningsakkers 8	1	O	4.5			47
Midden-Groningen	Siddeburen	Koningsakkers 9	1	O	4.5			52
Midden-Groningen	Siddeburen	Koningsakkers 9A	1	O	4.5			52
Midden-Groningen	Siddeburen	Koningsakkers 9B	1	O	4.5			52
Midden-Groningen	Siddeburen	Koningsakkers 9C	1	O	4.5			52
Midden-Groningen	Siddeburen	Koningsakkers 10	1	O	4.5			47
Midden-Groningen	Siddeburen	Koningsakkers 11	1	O	7.5			54
Midden-Groningen	Siddeburen	Koningsakkers 12	1	O	4.5			48
Midden-Groningen	Siddeburen	Koningsakkers 13	1	O	7.5			54
Midden-Groningen	Siddeburen	Koningsakkers 14	1	O	4.5			48
Midden-Groningen	Siddeburen	Koningsakkers 15	1	O	7.5			54
Midden-Groningen	Siddeburen	Koningsakkers 16	1	O	4.5			46
Midden-Groningen	Siddeburen	Koningsakkers 17	1	O	4.5			53
Midden-Groningen	Siddeburen	Koningsakkers 19	1	O	7.5			55
Midden-Groningen	Siddeburen	Koningsakkers 21	1	N	4.5			51
Midden-Groningen	Siddeburen	Koningsakkers 23	1	Z	4.5			50
Midden-Groningen	Siddeburen	Koningsakkers 25	1	N	7.5			51
Midden-Groningen	Siddeburen	Koningsakkers 27	1	N	7.5			52
Midden-Groningen	Siddeburen	Koningsakkers 29	1	Z	4.5			44
Midden-Groningen	Siddeburen	Koningsakkers 31	1	N	7.5			52
Midden-Groningen	Siddeburen	Koningsakkers 33	1	N	7.5			51
Midden-Groningen	Siddeburen	Koningsakkers 35	1	O	7.5			44
Midden-Groningen	Siddeburen	Koningsakkers 37	1	O	7.5			49
Midden-Groningen	Siddeburen	Koningsakkers 39	1	O	7.5			51
Midden-Groningen	Siddeburen	Koningsakkers 41	1	N	4.5			47
Midden-Groningen	Siddeburen	Koningsakkers 43	1	O	7.5			51

Bijlage D3 - Basisberekeningen geluidgevoelige objecten | Niet saneringsobjecten

Deze bijlage bevat de adressen van objecten die op basis van het detail-onderzoek zijn uitgesloten voor sanering.

Gemeente		Adres	Bestemming	Gevel-oriëntatie	Hoogte boven maaiveld (m)	Eerder gemeld object o.g.v. de Wgh, voor zover nog niet gesaneerd (x=ja)	Object gesitueerd langs wegvak bijlage 4 Bgm (x = Ja)	Geluidsbelasting $L_{den,GPP}$ [dB]
Midden-Groningen	Siddeburen	Koningsakkers 45	1	O	7.5			51
Midden-Groningen	Siddeburen	Koningsakkers 47	1	O	7.5			51
Midden-Groningen	Siddeburen	Koningsakkers 49	1	O	7.5			51
Midden-Groningen	Siddeburen	Koningsakkers 51	1	O	7.5			50
Midden-Groningen	Siddeburen	Koningsakkers 53	1	O	4.5			47
Midden-Groningen	Siddeburen	Koningsakkers 55	1	O	7.5			50
Midden-Groningen	Siddeburen	Koningsakkers 57	1	N	7.5			49
Midden-Groningen	Siddeburen	Koningsakkers 59	1	N	7.5			51
Midden-Groningen	Siddeburen	Koningsakkers 60	1	Z	4.5			45
Midden-Groningen	Siddeburen	Koningsakkers 61	1	N	4.5			47
Midden-Groningen	Siddeburen	Koningsakkers 62	1	N	4.5			46
Midden-Groningen	Siddeburen	Koningsakkers 63	1	N	7.5			52
Midden-Groningen	Siddeburen	Koningsakkers 64	1	Z	4.5			44
Midden-Groningen	Siddeburen	Koningsakkers 65	1	N	4.5			49
Midden-Groningen	Siddeburen	Koningsakkers 66	1	N	4.5			45
Midden-Groningen	Siddeburen	Koningsakkers 67	1	N	7.5			52
Midden-Groningen	Siddeburen	Koningsakkers 68	1	O	4.5			47
Midden-Groningen	Siddeburen	Koningsakkers 69	1	N	4.5			51
Midden-Groningen	Siddeburen	Koningsakkers 71	1	N	7.5			53
Midden-Groningen	Siddeburen	Koningsakkers 72	1	N	4.5			49
Midden-Groningen	Siddeburen	Koningsakkers 73	1	N	7.5			54
Midden-Groningen	Siddeburen	Koningsakkers 75	1	O	7.5			55
Midden-Groningen	Siddeburen	Koningsakkers 77	1	O	7.5			55
Midden-Groningen	Siddeburen	Koningsakkers 79	1	O	7.5			56
Midden-Groningen	Siddeburen	Koningsakkers 81	1	O	7.5			56
Midden-Groningen	Siddeburen	Kooilaan 1	1	W	4.5			65
Midden-Groningen	Siddeburen	Kooilaan 3	1	W	4.5			63
Midden-Groningen	Siddeburen	Kwikstaart 34	1	O	4.5			50
Midden-Groningen	Siddeburen	Kwikstaart 36	1	O	4.5			52
Midden-Groningen	Siddeburen	Oosterweg 12	1	O	4.5			49
Midden-Groningen	Siddeburen	Oostwoldjerweg 1	1	W	4.5			59
Midden-Groningen	Siddeburen	Oostwoldjerweg 2A	1	W	7.5			53
Midden-Groningen	Siddeburen	Oudeweg 101	1	N	7.5			50
Midden-Groningen	Siddeburen	Oudeweg 103	1	N	7.5			51
Midden-Groningen	Siddeburen	Oudeweg 105	1	O	7.5			52
Midden-Groningen	Siddeburen	Oudeweg 105A	1	O	4.5			53
Midden-Groningen	Siddeburen	Oudeweg 107	1	O	4.5			57
Midden-Groningen	Siddeburen	Oudeweg 111	1	N	4.5			61
Midden-Groningen	Siddeburen	Oudeweg 113	1	O	4.5			64
Midden-Groningen	Siddeburen	Oudeweg 124A	1	O	7.5			56
Midden-Groningen	Siddeburen	Oudeweg 126	1	O	4.5			63
Midden-Groningen	Siddeburen	Oudeweg 128	1	O	4.5			64

Bijlage D3 - Basisberekeningen geluidgevoelige objecten | Niet saneringsobjecten

Deze bijlage bevat de adressen van objecten die op basis van het detail-onderzoek zijn uitgesloten voor sanering.

Gemeente		Adres	Bestemming	Gevel-oriëntatie	Hoogte boven maaiveld (m)	Eerder gemeld object o.g.v. de Wgh, voor zover nog niet gesaneerd (x=ja)	Object gesitueerd langs wegvak bijlage 4 Bgm (x = Ja)	Geluidsbelasting $L_{den,GPP}$ [dB]
Midden-Groningen	Siddeburen	Oudeweg 136	1	W	4.5			60
Midden-Groningen	Siddeburen	Oudeweg 138	1	W	4.5			57
Midden-Groningen	Siddeburen	Oudeweg 140	1	W	4.5			54
Midden-Groningen	Siddeburen	Patrijs 5	1	N	4.5			48
Midden-Groningen	Siddeburen	Patrijs 7	1	Z	7.5			50
Midden-Groningen	Siddeburen	Patrijs 9	1	Z	7.5			52
Midden-Groningen	Siddeburen	Patrijs 11	1	Z	4.5			51
Midden-Groningen	Siddeburen	Patrijs 13	1	Z	4.5			51
Midden-Groningen	Siddeburen	Patrijs 15	1	O	4.5			53
Midden-Groningen	Siddeburen	Patrijs 17	1	O	4.5			52
Midden-Groningen	Siddeburen	Patrijs 19	1	O	4.5			52
Midden-Groningen	Siddeburen	Patrijs 21	1	O	4.5			52
Midden-Groningen	Siddeburen	Patrijs 23	1	O	4.5			52
Midden-Groningen	Siddeburen	Patrijs 26	1	Z	4.5			49
Midden-Groningen	Siddeburen	Patrijs 28	1	O	4.5			52
Midden-Groningen	Siddeburen	Patrijs 30	1	O	1.5			52
Midden-Groningen	Siddeburen	Patrijs 32	1	O	1.5			52

Bijlage E - Maatregelberekeningen per object

Deze bijlage bevat per object de effecten van de maatregelvarianten die in bijlage E zijn gespecificeerd. Wanneer er geen maatregelvarianten zijn doorgerekend zijn alleen de resultaten opgenomen van de Lden,GPP en de LdenSAK. Bovendien is het aantal reductiepunten per saneringsobject vermeld.

Gemeente	Plaats	Adres	Clusternummer	Categorie saneringsobject	Gevel-oriëntatie	Hoogte boven maaiveld (m)	Geluidsbelasting L _{den,GPP} zonder aanvullende maatregelen [dB]	Maximale geluidsbelasting L _{den,SAK} bij akoestische standaard kwaliteit [dB]	Aantal reductiepunten	Streefwaarde sanering	Geluidsbelasting in variant V1 [dB]	Geluidsbelasting in variant V2 [dB]	Geluidsbelasting in variant V3 [dB]	Geluidsbelasting in variant V4 [dB]	Geluidsbelasting in variant V5 [dB]	Geluidsbelasting in variant V6 [dB]	Geluidsbelasting met geadviseerde maatregelen [dB]	
Hoofdweg 215	Midden-Groningen	Siddeburen	T071_03	AB	NO	1.5	63	66	7800	60	54						54	
						4.5	64			60	62					62		
							ZO			1.5	64	60	55					55
										4.5	65	60	63					63
							ZO			1.5	65	60	55					55
										4.5	66	60	64					64
							ZW			1.5	60	60	53					53
Korengarst 2	Midden-Groningen	Noordbroek	T071_01	C	N	1.5	54	57	2700	50	51						51	
						4.5	59			60	57					57		
							W			1.5	57	51	52				52	
										4.5	58	53	55				55	
							Z			1.5	56	51	53				53	
Korengarst 4	Midden-Groningen	Noordbroek	T071_01	C	N	1.5	54	57	2700	50	50						50	
						4.5	55			50	51					51		
							W			7.5	56	51	52				52	
										1.5	56	51	52				52	
										4.5	57	52	54				54	
										7.5	58	53	54				54	
							Z			1.5	55	50	52				52	
Korengarst 6	Midden-Groningen	Noordbroek	T071_01	C	N	1.5	54	58	3000	50	51						51	
						4.5	56			51	52					52		
							W			1.5	57	52	53				53	
										4.5	59	54	55				55	
							Z			1.5	55	50	52				52	
Korengarst 8	Midden-Groningen	Noordbroek	T071_02	C	N	1.5	59	61	3900	54	55						55	
						4.5	60			55	57					57		
							W			1.5	61	56	57				57	
										4.5	62	57	59				59	
							Z			1.5	59	54	55				55	
										4.5	60	55	56				56	
										7.5	57	52	54				54	
Korengarst 10	Midden-Groningen	Noordbroek	T071_02	C	N	1.5	55	56	2400	50	52						52	
						4.5	56			51	53					53		
							W			1.5	56	51	53				53	
										4.5	57	52	54				54	
							Z			1.5	54	50	50				50	
Korengarst 12	Midden-Groningen	Noordbroek	T071_02	C	NW	1.5	56	56	2400	51	52						52	
						4.5	57			52	53					53		
							ZO			1.5	51	50	48				48	
										4.5	52	50	49				49	
							ZW			1.5	55	50	52				52	

Bijlage E - Maatregelberekeningen per object

Deze bijlage bevat per object de effecten van de maatregelvarianten die in bijlage E zijn gespecificeerd. Wanneer er geen maatregelvarianten zijn doorgerekend zijn alleen de resultaten opgenomen van de Lden,GPP en de LdenSAK. Bovendien is het aantal reductiepunten per saneringsobject vermeld.

Gemeente	Plaats	Adres	Clusternummer	Categorie saneringsobject	Gevel-oriëntatie	Hoogte boven maaiveld (m)	Geluidsbelasting L _{den,GPP} zonder aanvullende maatregelen [dB]	Maximale geluidsbelasting L _{den,SAK} bij akoestische standaard kwaliteit [dB]	Aantal reductiepunten	Streefwaarde sanering	Geluidsbelasting in variant V1 [dB]	Geluidsbelasting in variant V2 [dB]	Geluidsbelasting in variant V3 [dB]	Geluidsbelasting in variant V4 [dB]	Geluidsbelasting in variant V5 [dB]	Geluidsbelasting in variant V6 [dB]	Geluidsbelasting met geadviseerde maatregelen [dB]
						4,5	56			51	53						53

Bijlage F Saneringsobjecten die in aanmerking komen voor gevelisolatieonderzoek

Adres	Categorie saneringsobject	postcode	Gemeente	Plaats	bestemmingscode	Jaartal ingebruik-name weg	Jaartal bouw of omgevings- vergunning	Gevelorientatie	Waarneem-hoogte (m)	Lden,eind (dB)	binnenwaarde (dB)
Hoofdweg 215	AB	9628TX	Midden-Groningen	Siddeburen	1	1978	1937	ZO	4.5	64	41
Oudeweg 134	A	9628CH	Midden-Groningen	Siddeburen	1	1978	1919	W	4.5	65	41