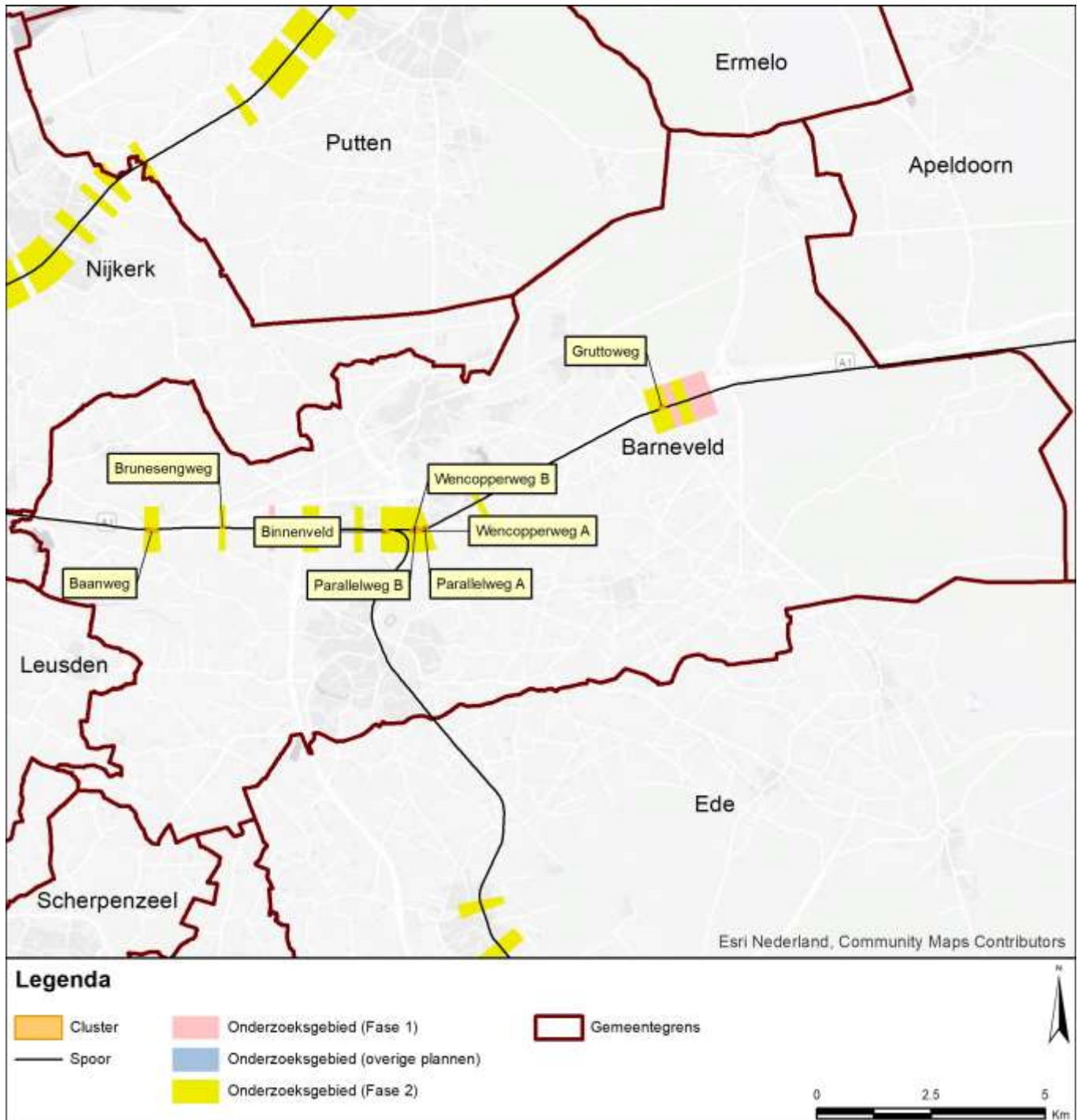
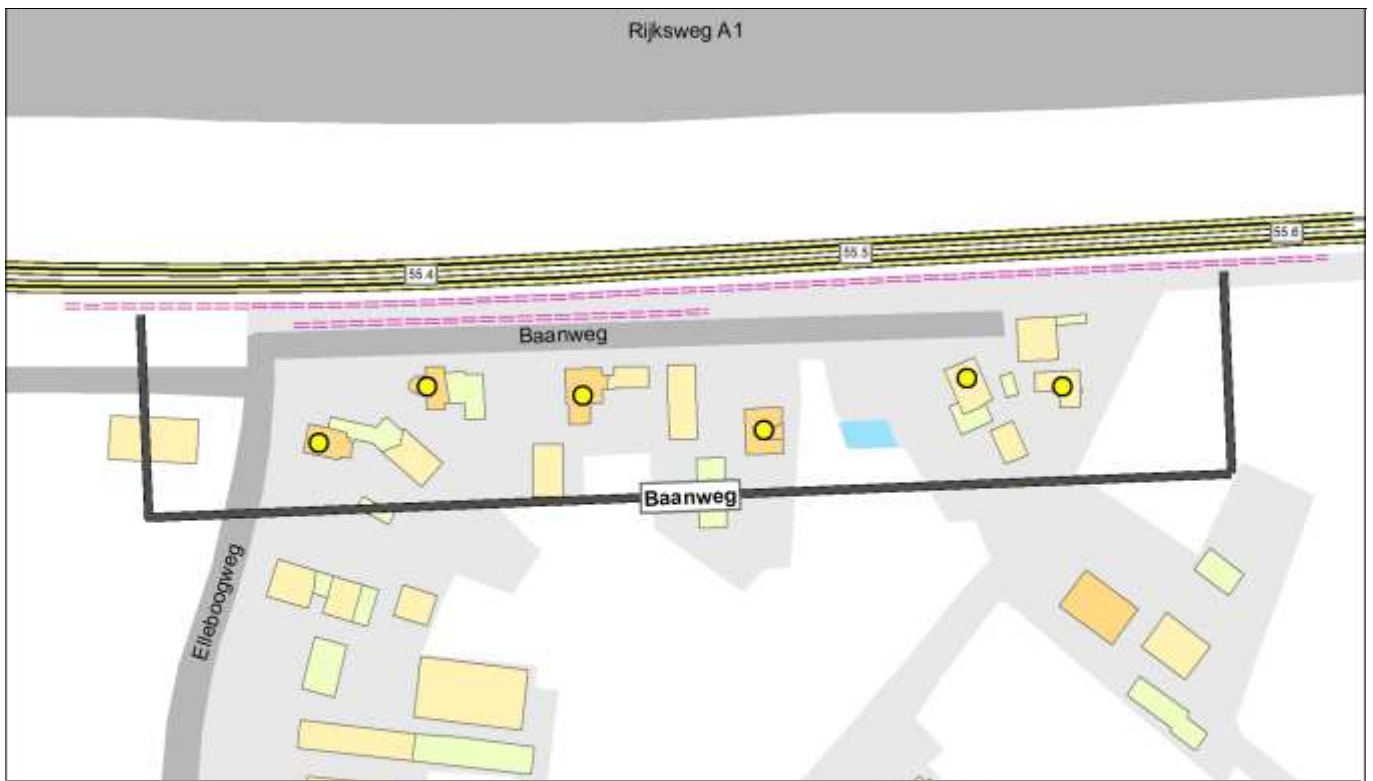


## Gemeente Barneveld

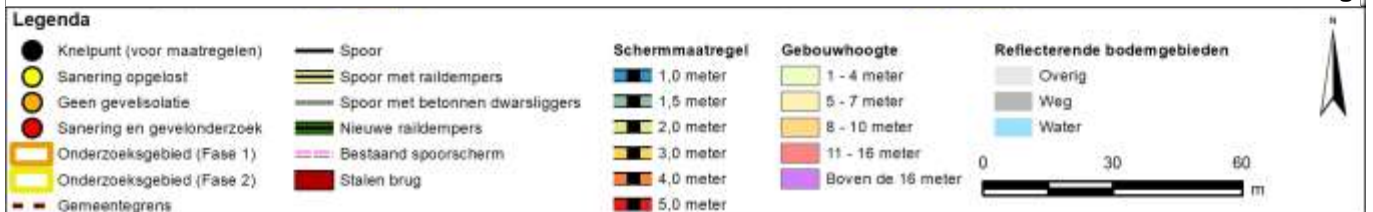
De onderstaande figuur geeft de clusters weer in de gemeente Barneveld.



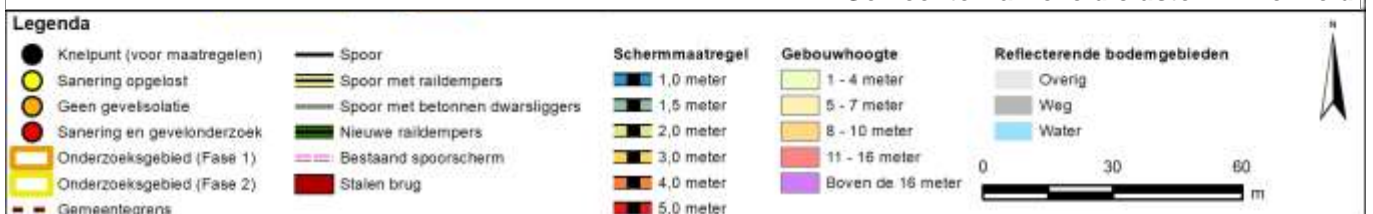
Vervolgens zijn voor alle clusters binnen de gemeente Barneveld de maatregelen weergegeven. Daarbij is per cluster één plaatje opgenomen.

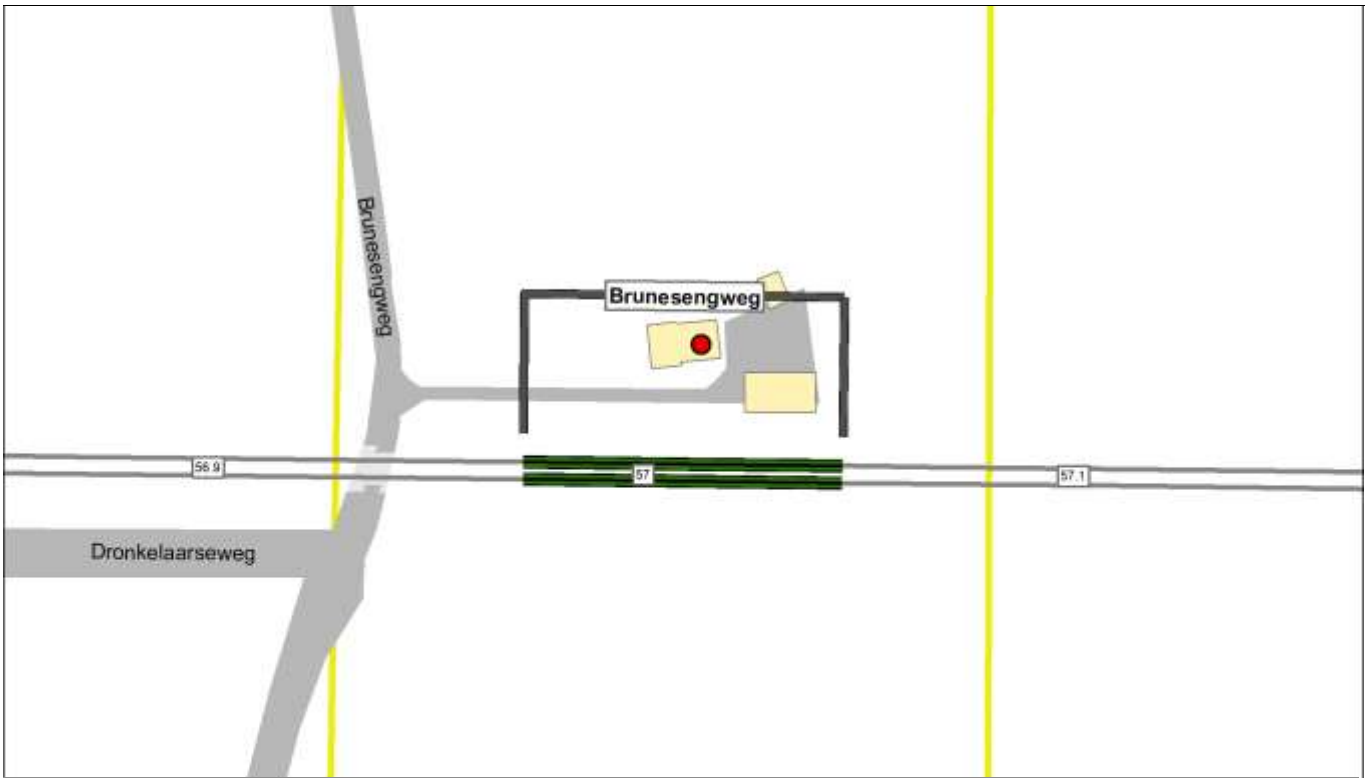


Gemeente Barneveld cluster Baanweg

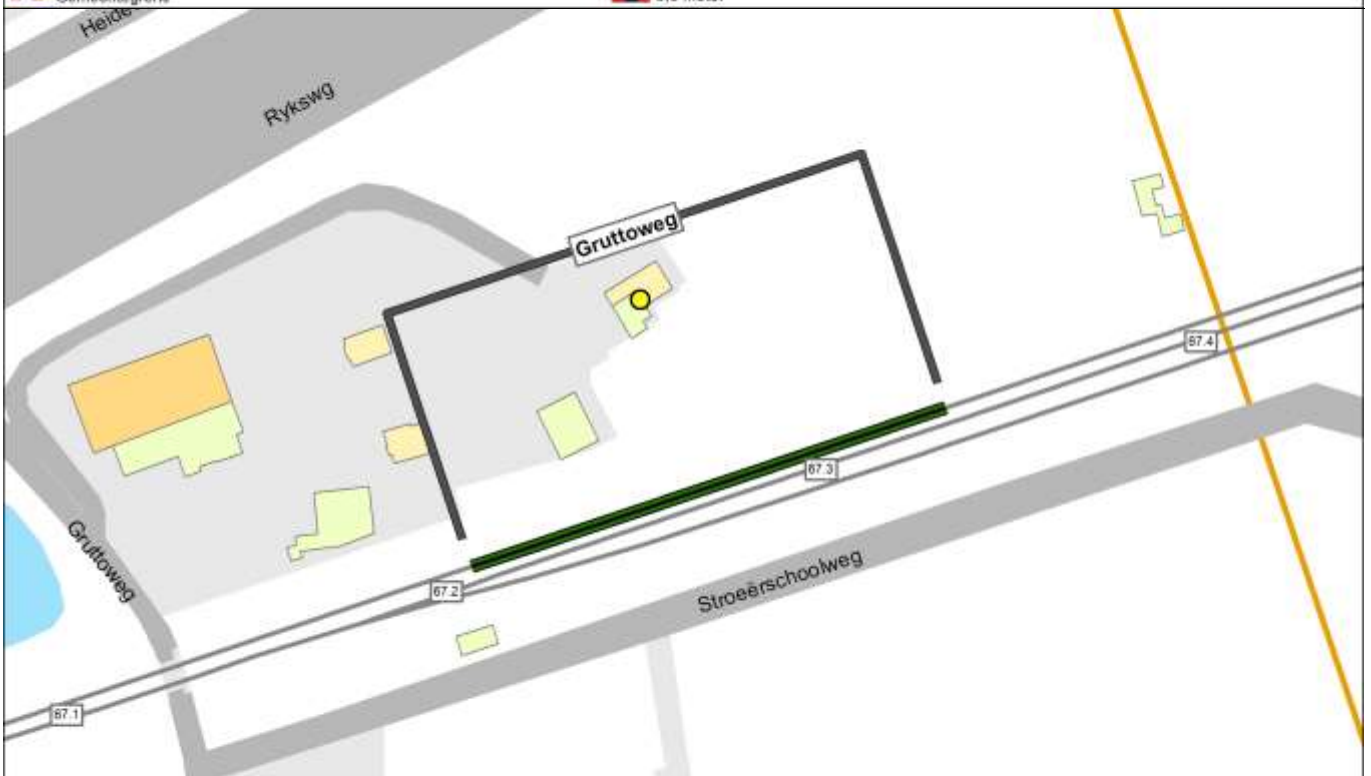


Gemeente Barneveld cluster Binnenveld

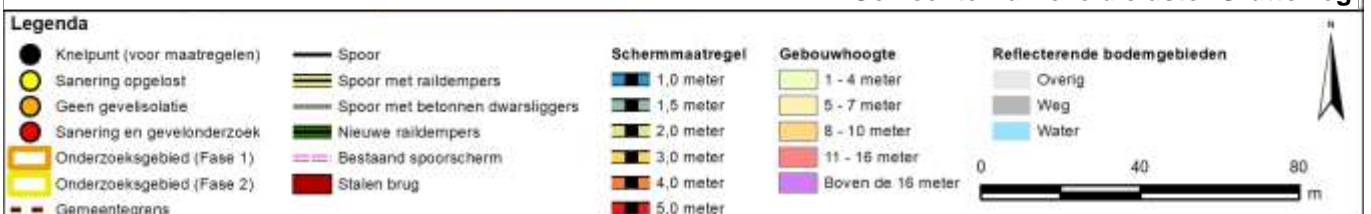




Gemeente Barneveld cluster Bruneseengweg

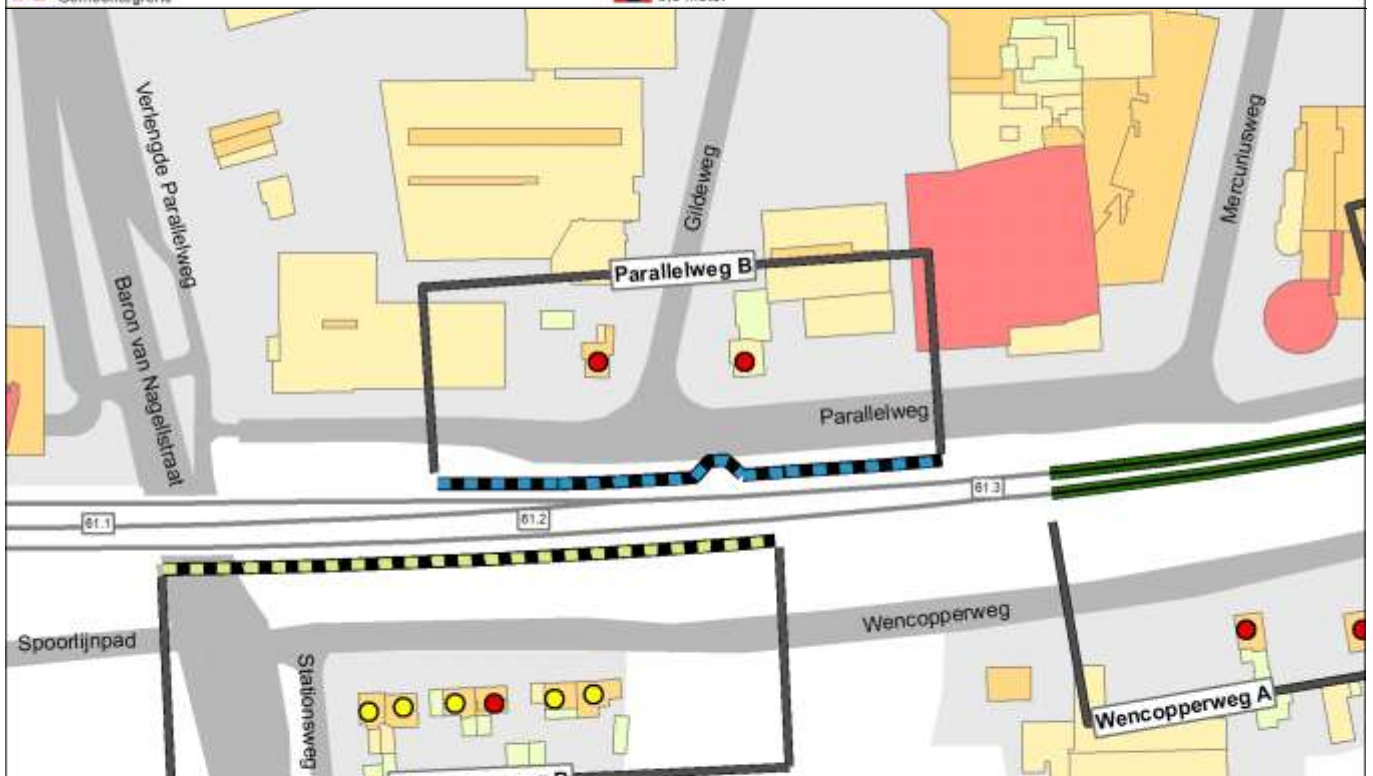


Gemeente Barneveld cluster Gruttoweg

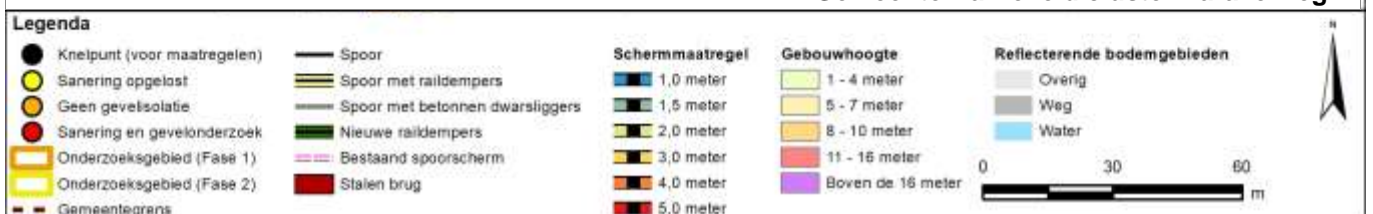


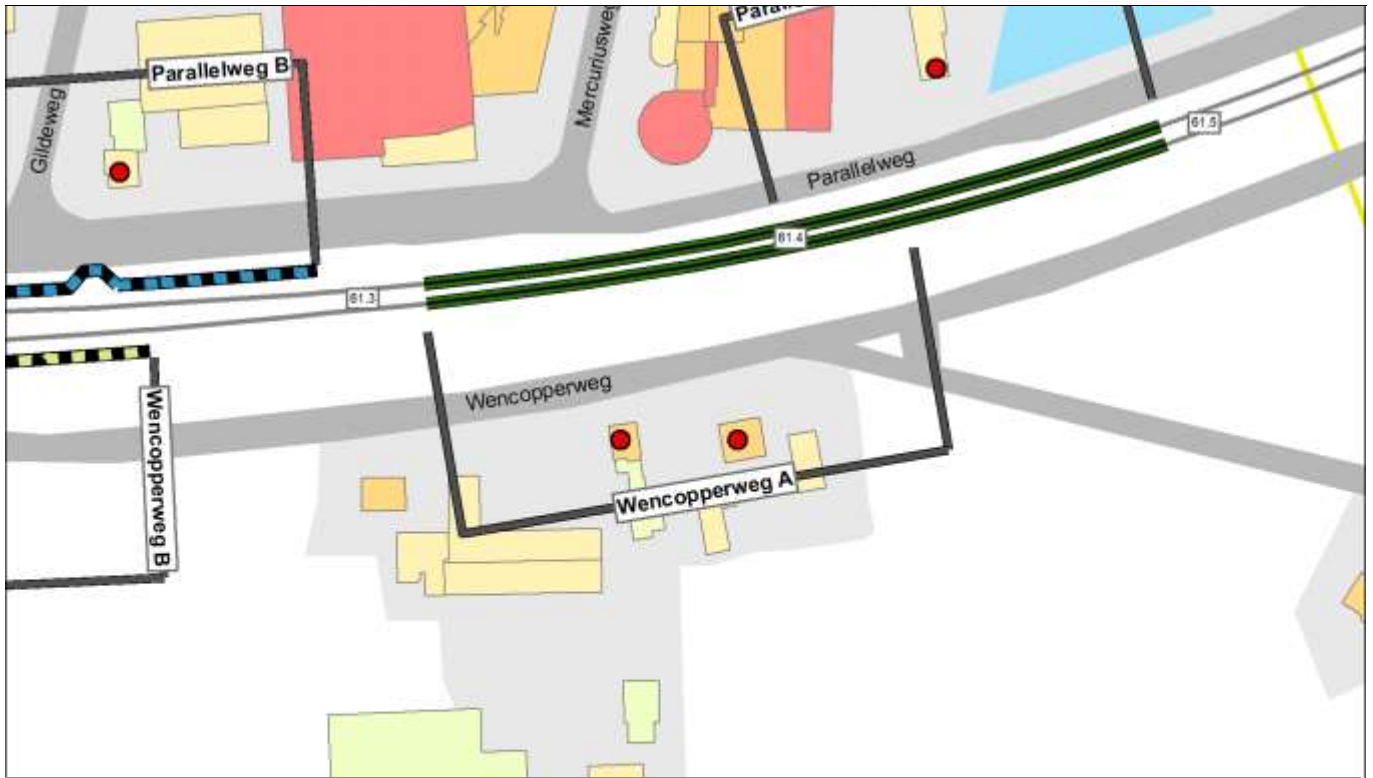


Gemeente Barneveld cluster Parallelweg A

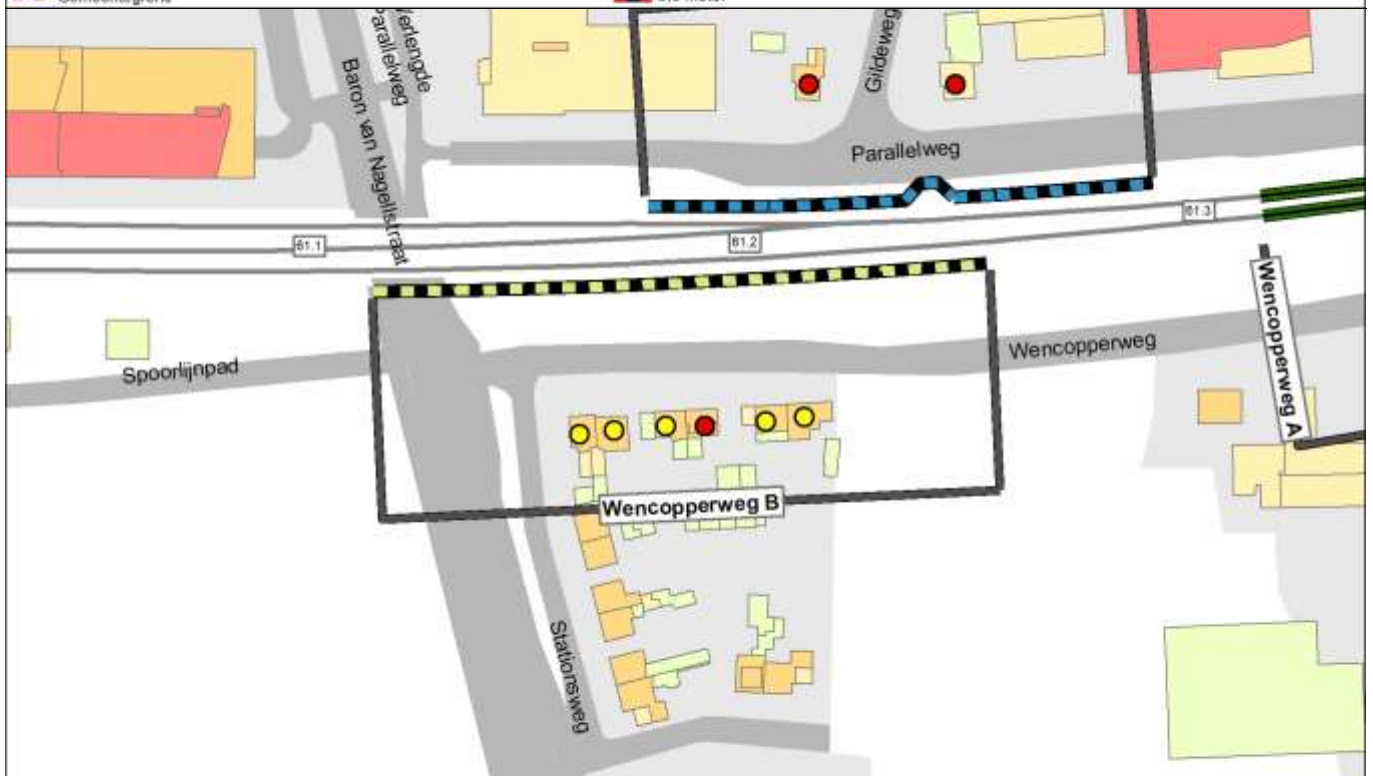
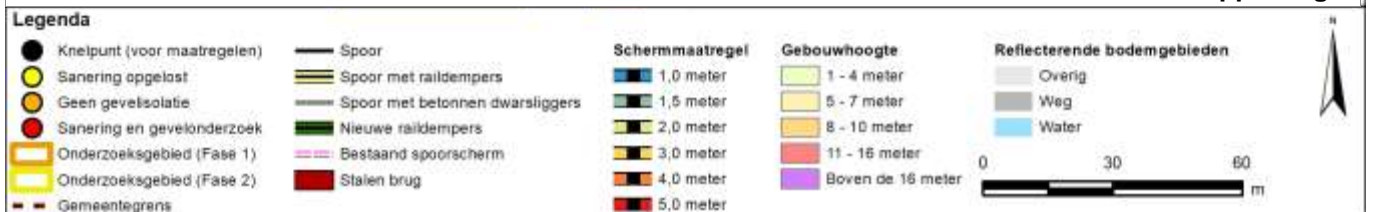


Gemeente Barneveld cluster Parallelweg B

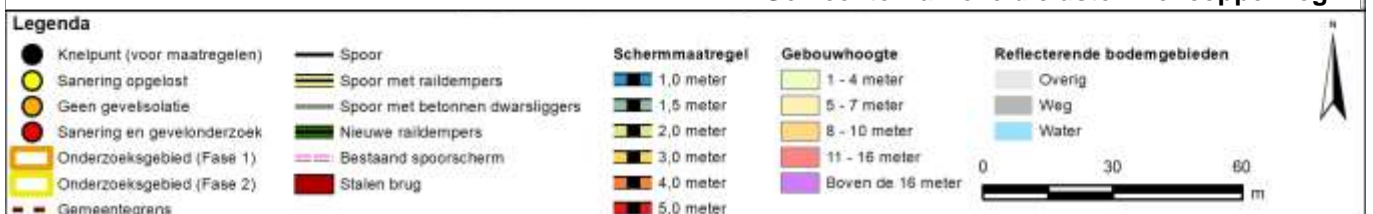




Gemeente Barneveld cluster Wencopperweg A

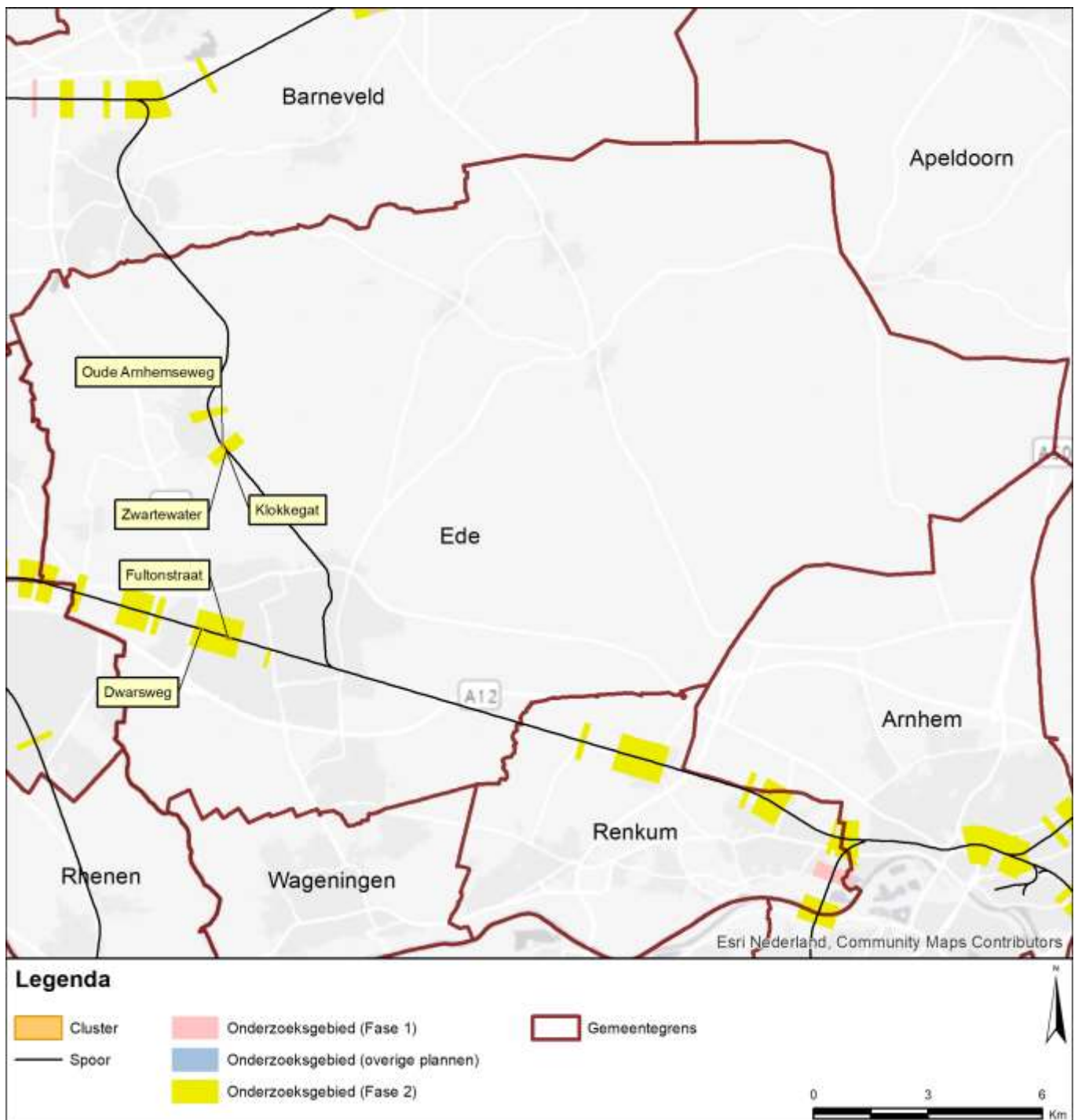


Gemeente Barneveld cluster Wencopperweg B



## Gemeente Ede

De onderstaande figuur geeft de clusters weer in de gemeente Ede.



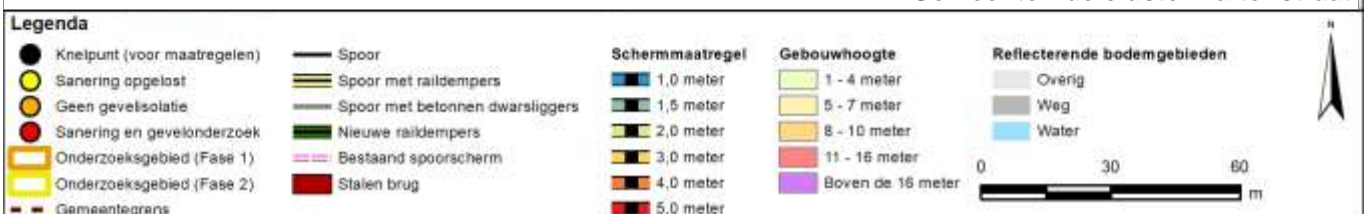
Vervolgens zijn voor alle clusters binnen de gemeente Ede de maatregelen weergegeven. Daarbij is per cluster één plaatje opgenomen.



Gemeente Ede cluster Dwarsweg



Gemeente Ede cluster Fultonstraat

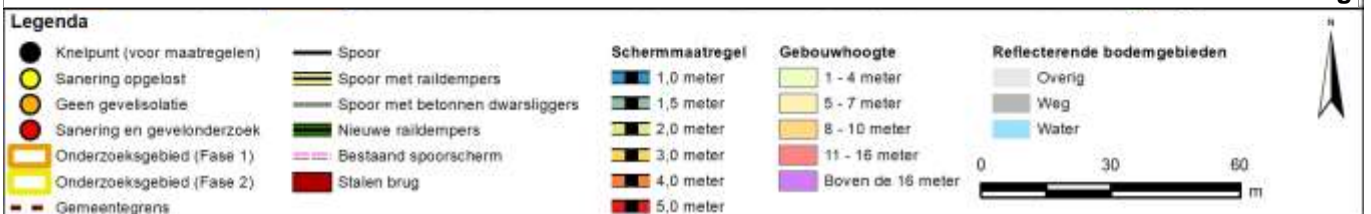




Gemeente Ede cluster Klokkegat



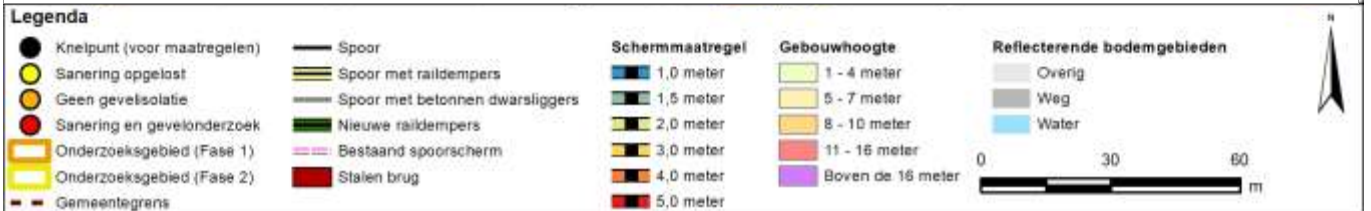
Gemeente Ede cluster Oude Arnhemseweg





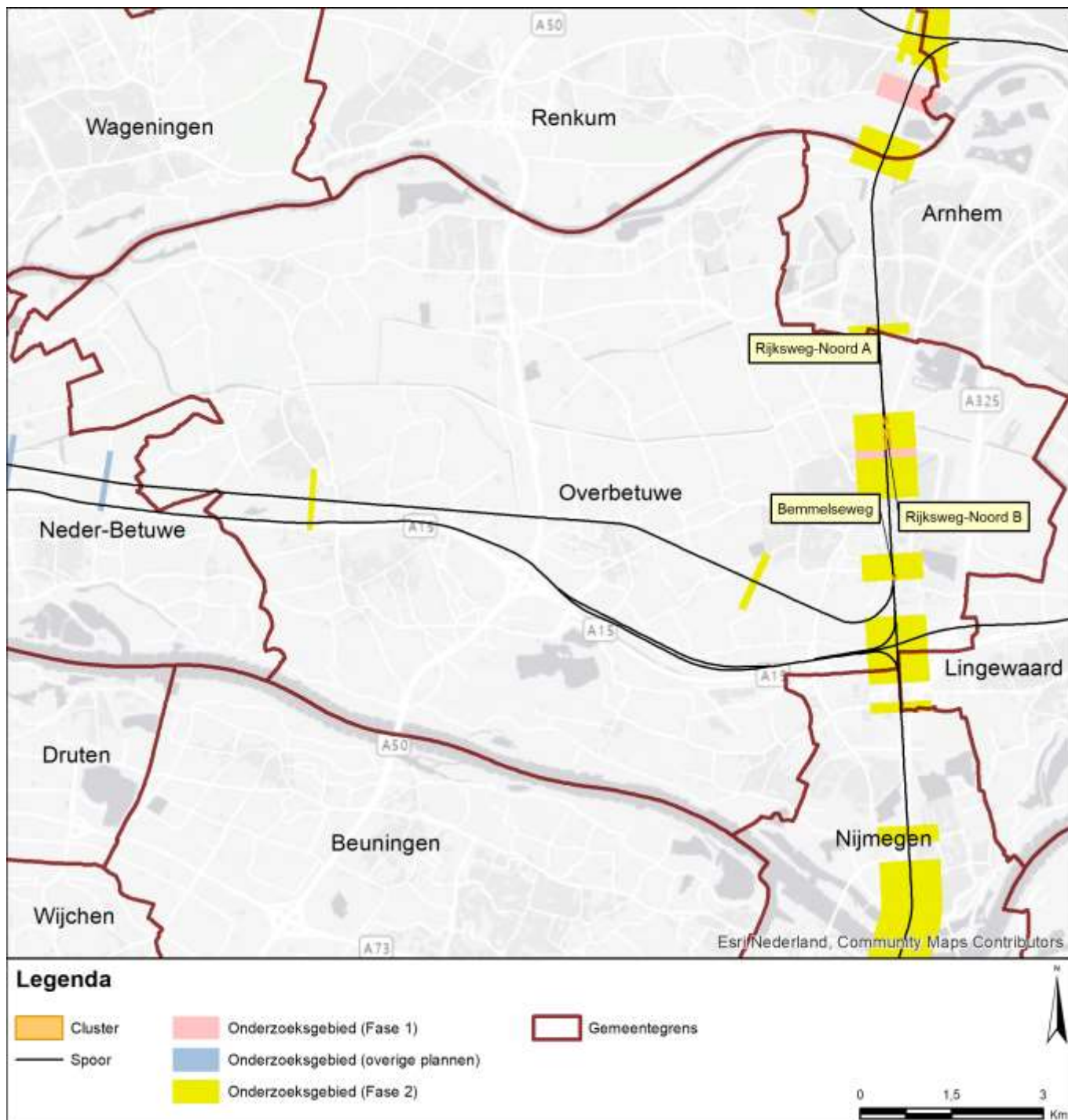


Gemeente Ede cluster Zwartewater

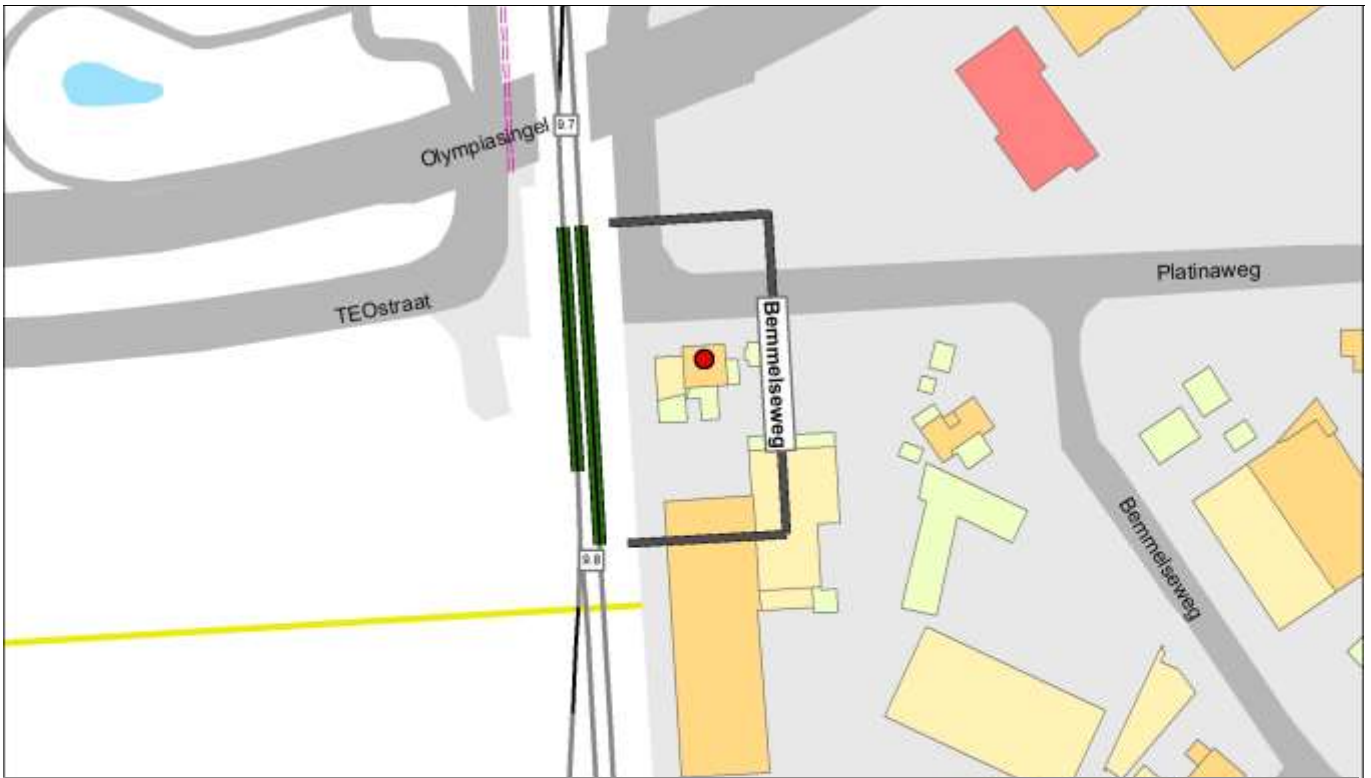


## Gemeente Overbetuwe

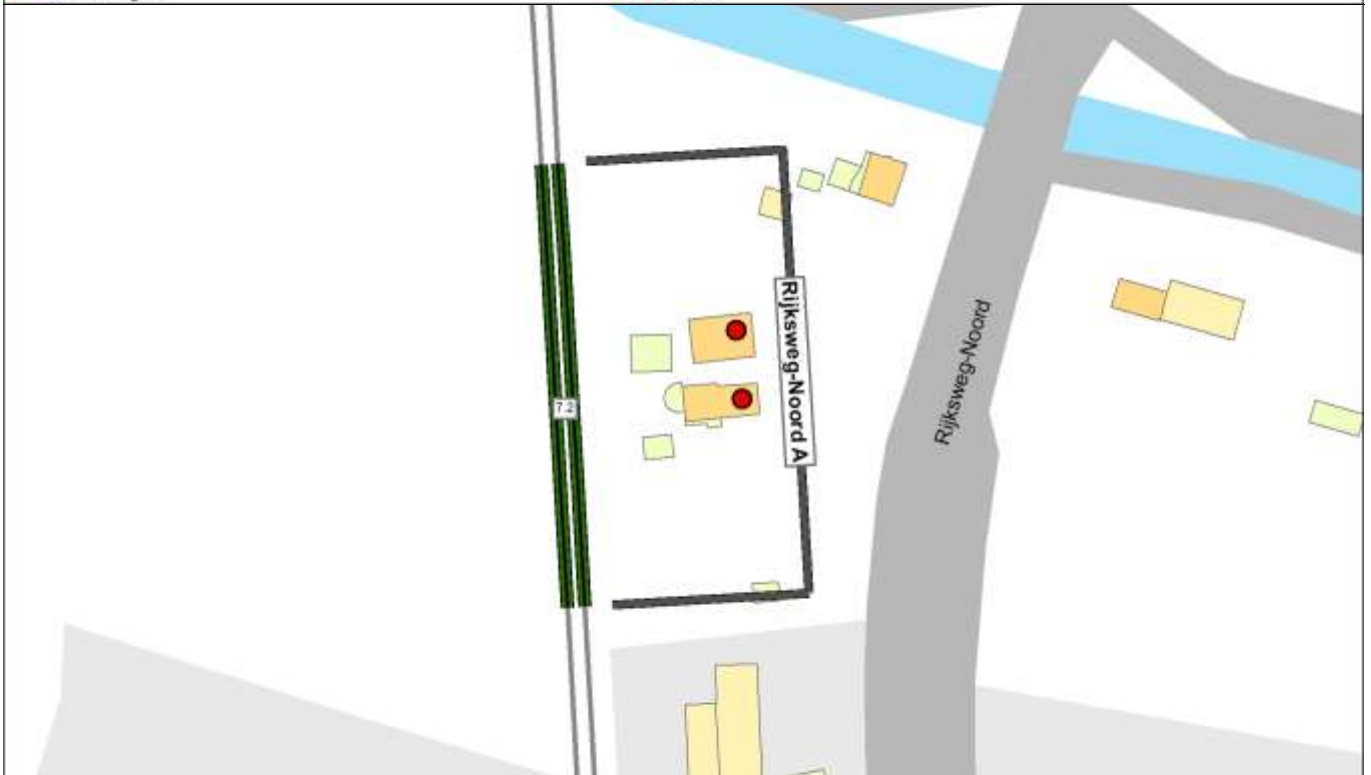
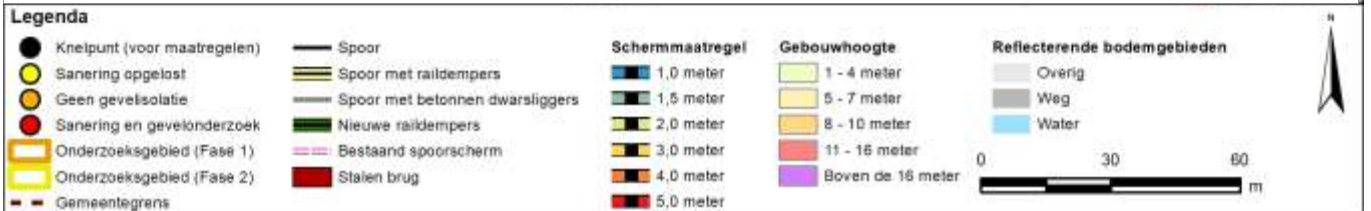
De onderstaande figuur geeft de clusters weer in de gemeente Overbetuwe.



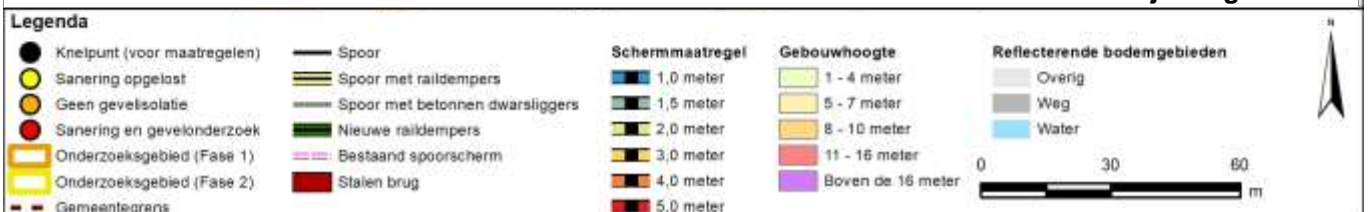
Vervolgens zijn voor alle clusters binnen de gemeente Overbetuwe de maatregelen weergegeven. Daarbij is per cluster één plaatje opgenomen.



Gemeente Overbetuwe cluster Bemmelseweg

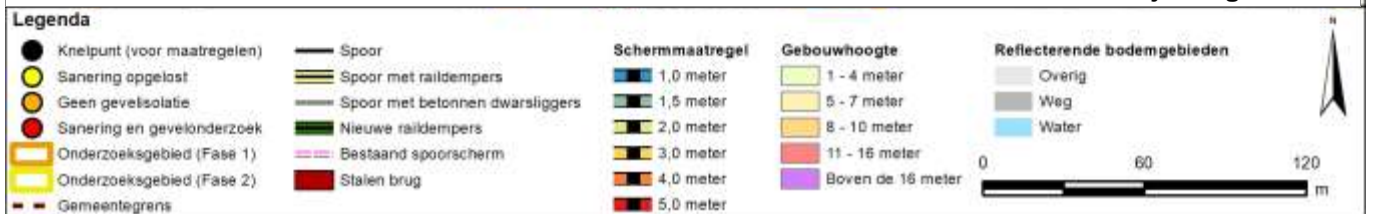


Gemeente Overbetuwe cluster Rijksweg-Noord A



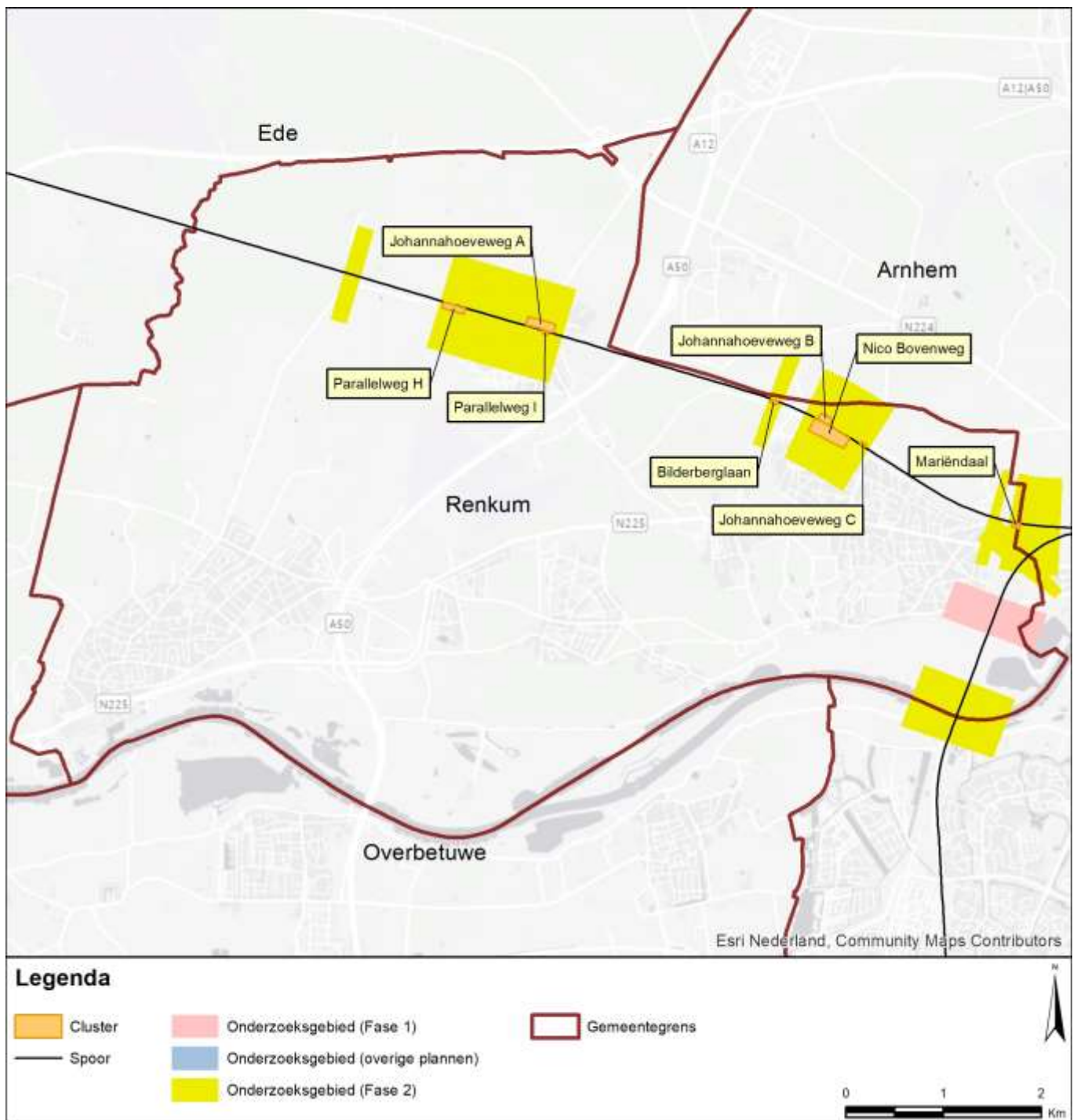


Gemeente Overbetuwe cluster Rijksweg-Noord B

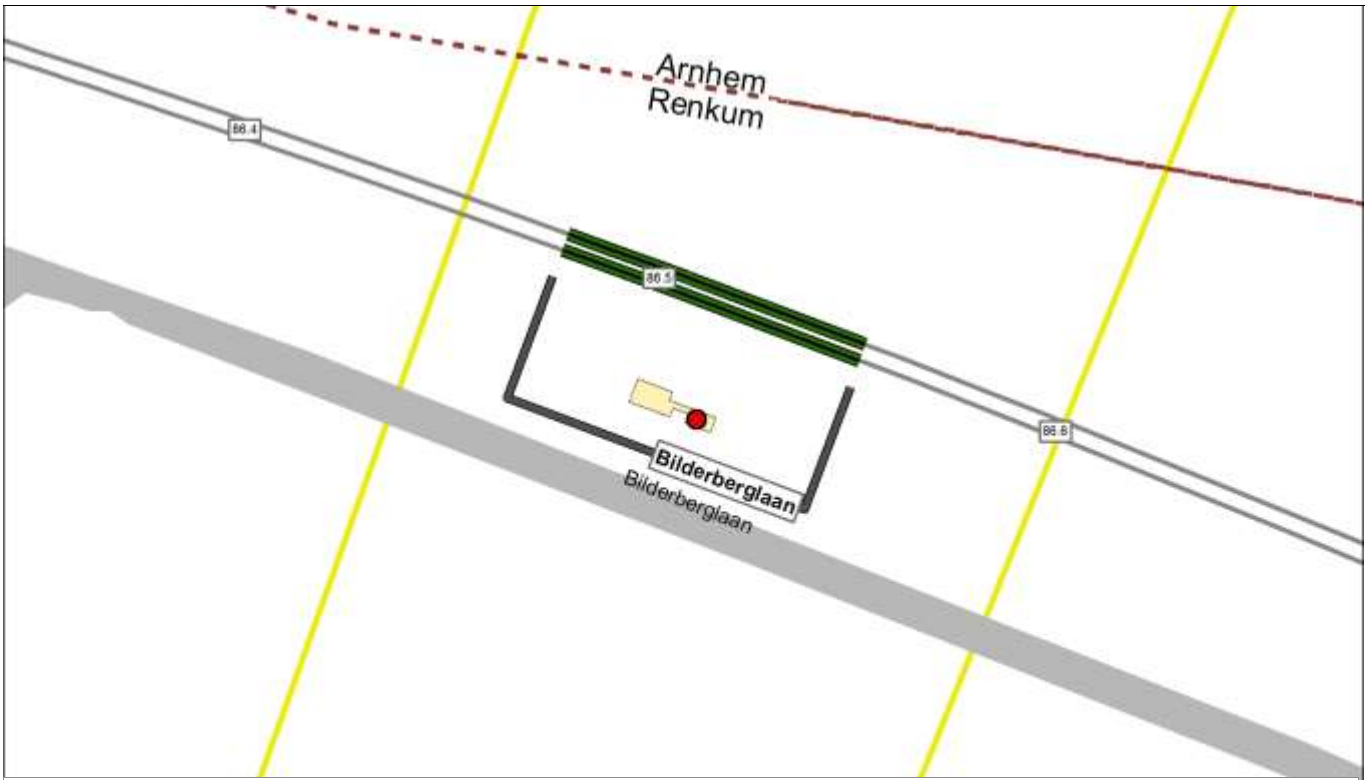


## Gemeente Renkum

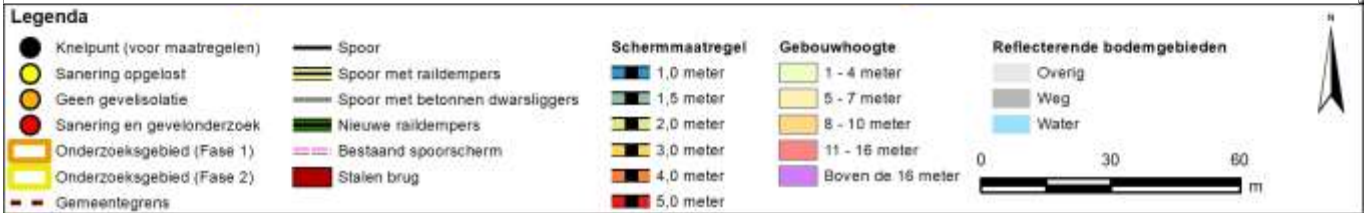
De onderstaande figuur geeft de clusters weer in de gemeente Renkum.



Vervolgens zijn voor alle clusters binnen de gemeente Renkum de maatregelen weergegeven. Daarbij is per cluster één plaatje opgenomen.



Gemeente Renkum cluster Bilderberglaan



Gemeente Renkum cluster Johannhoeveweg A



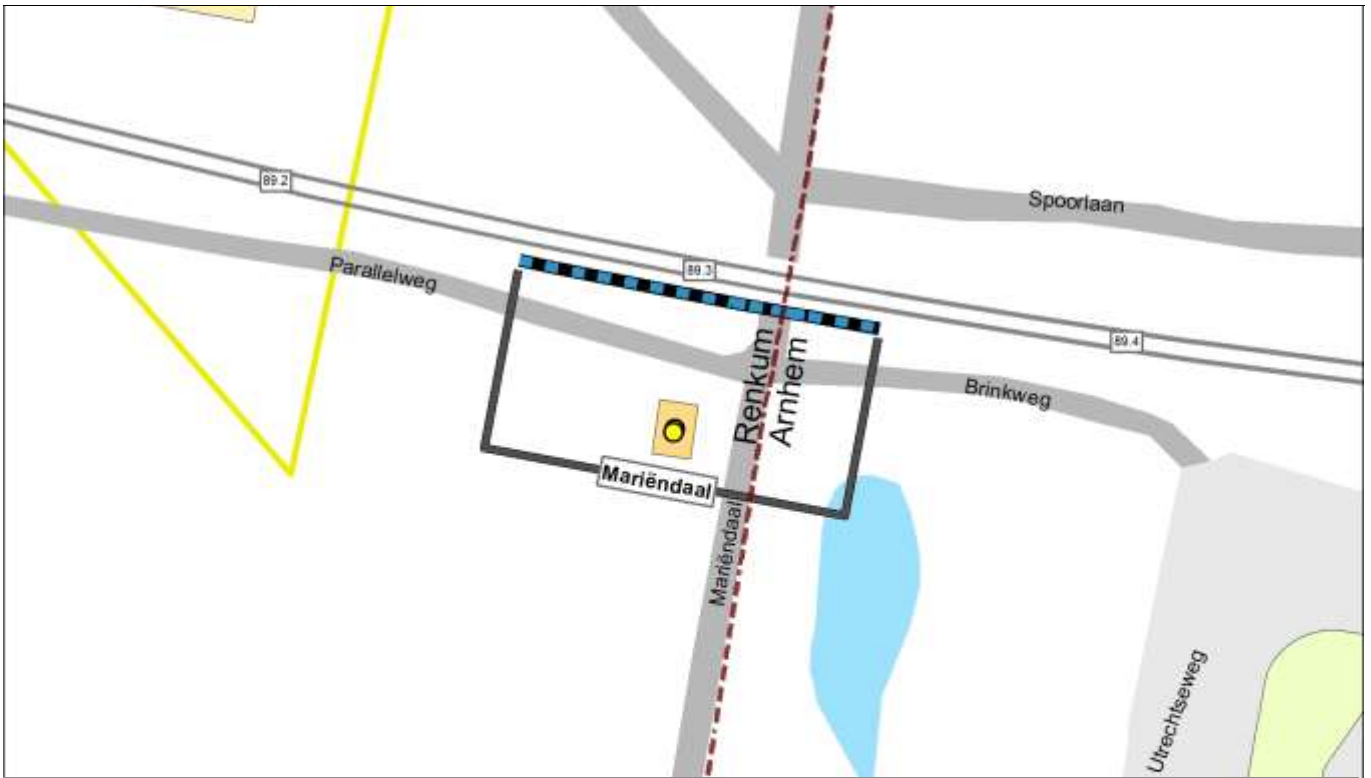


Gemeente Renkum cluster Johannhoeveweg B

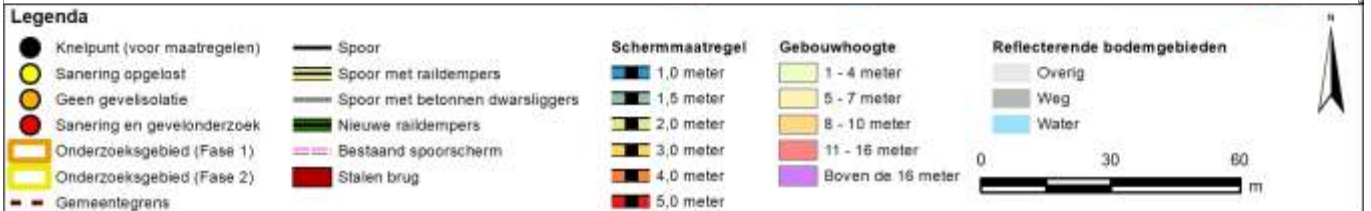


Gemeente Renkum cluster Johannhoeveweg C





Gemeente Renkum cluster Mariëndaal



Gemeente Renkum cluster Nico Bovenweg







Gemeente Renkum cluster Parallelweg H

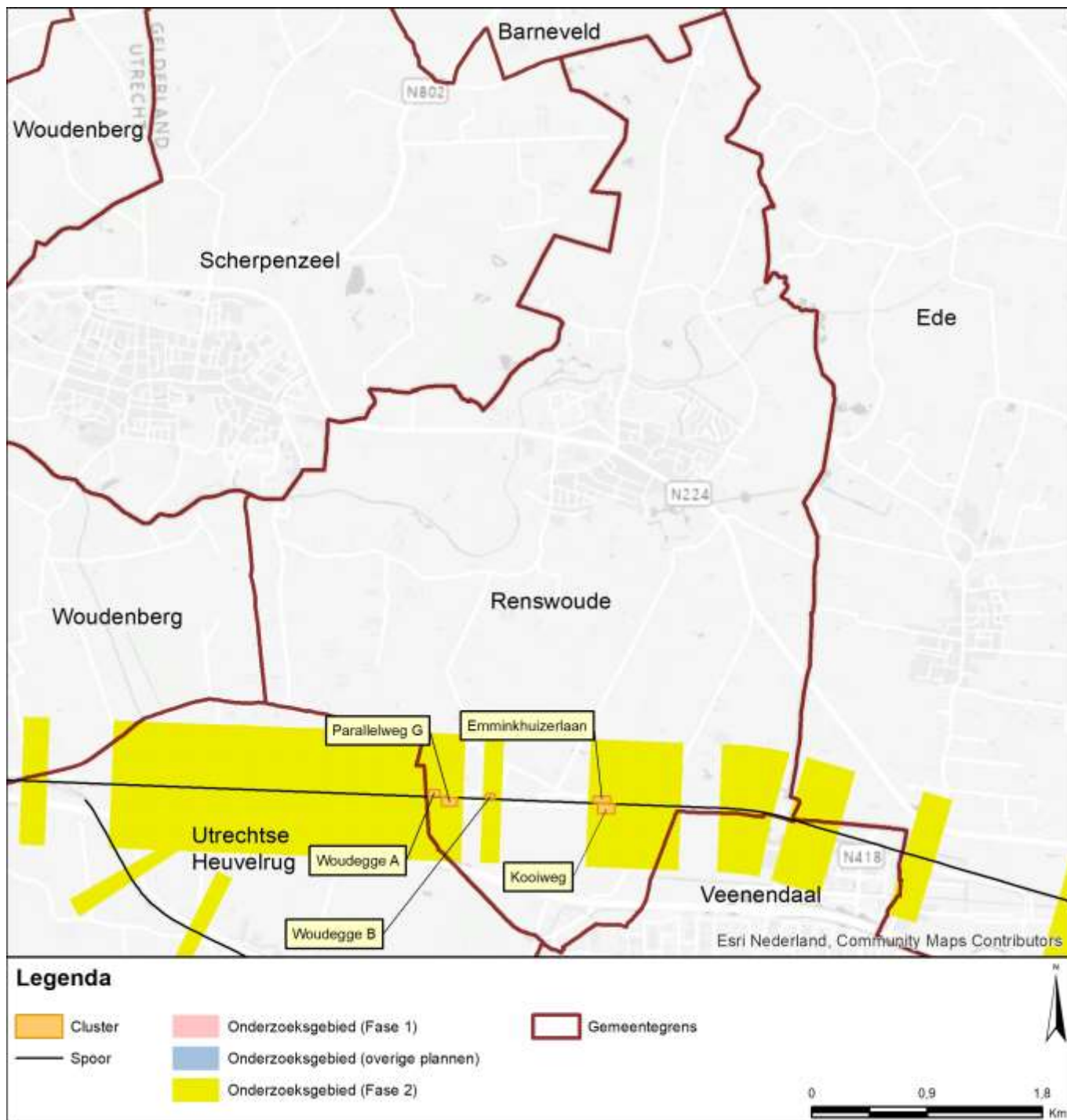


Gemeente Renkum cluster Parallelweg I

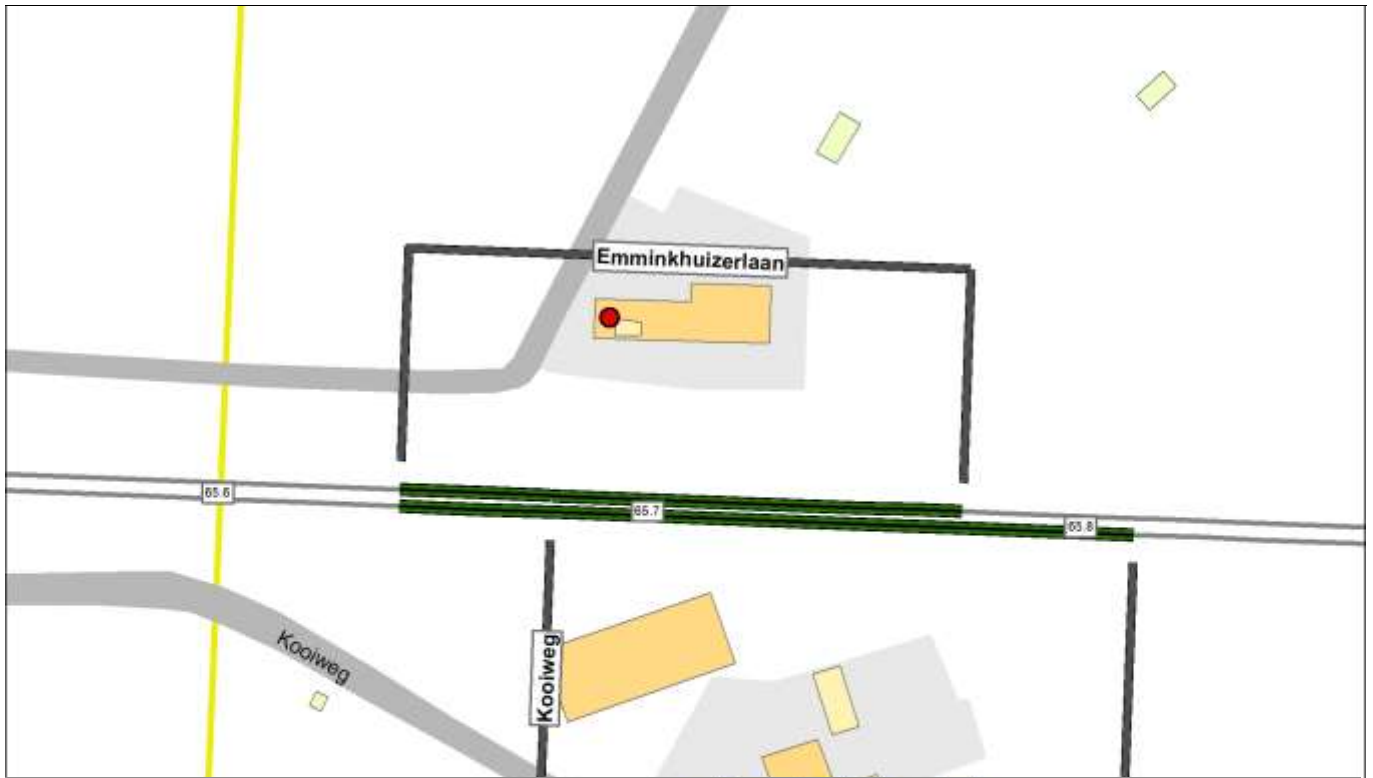


## Gemeente Renswoude

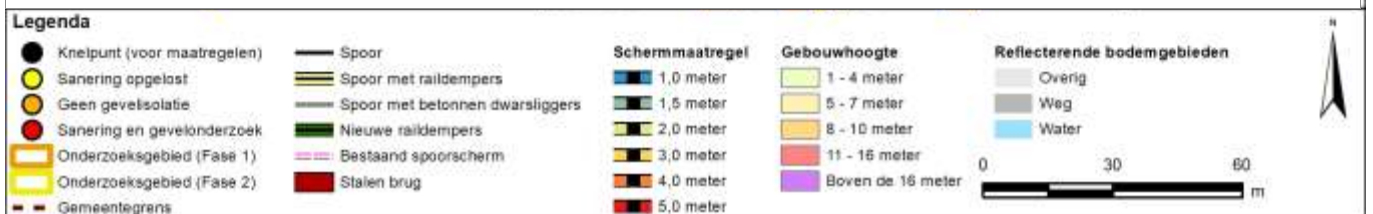
De onderstaande figuur geeft de clusters weer in de gemeente Renswoude.



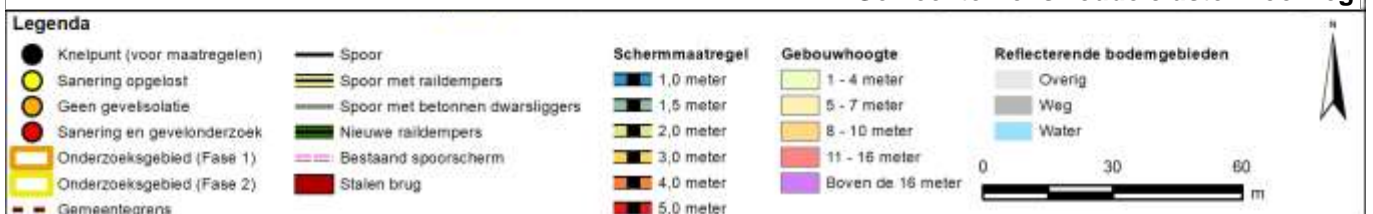
Vervolgens zijn voor alle clusters binnen de gemeente Renswoude de maatregelen weergegeven. Daarbij is per cluster één plaatje opgenomen.

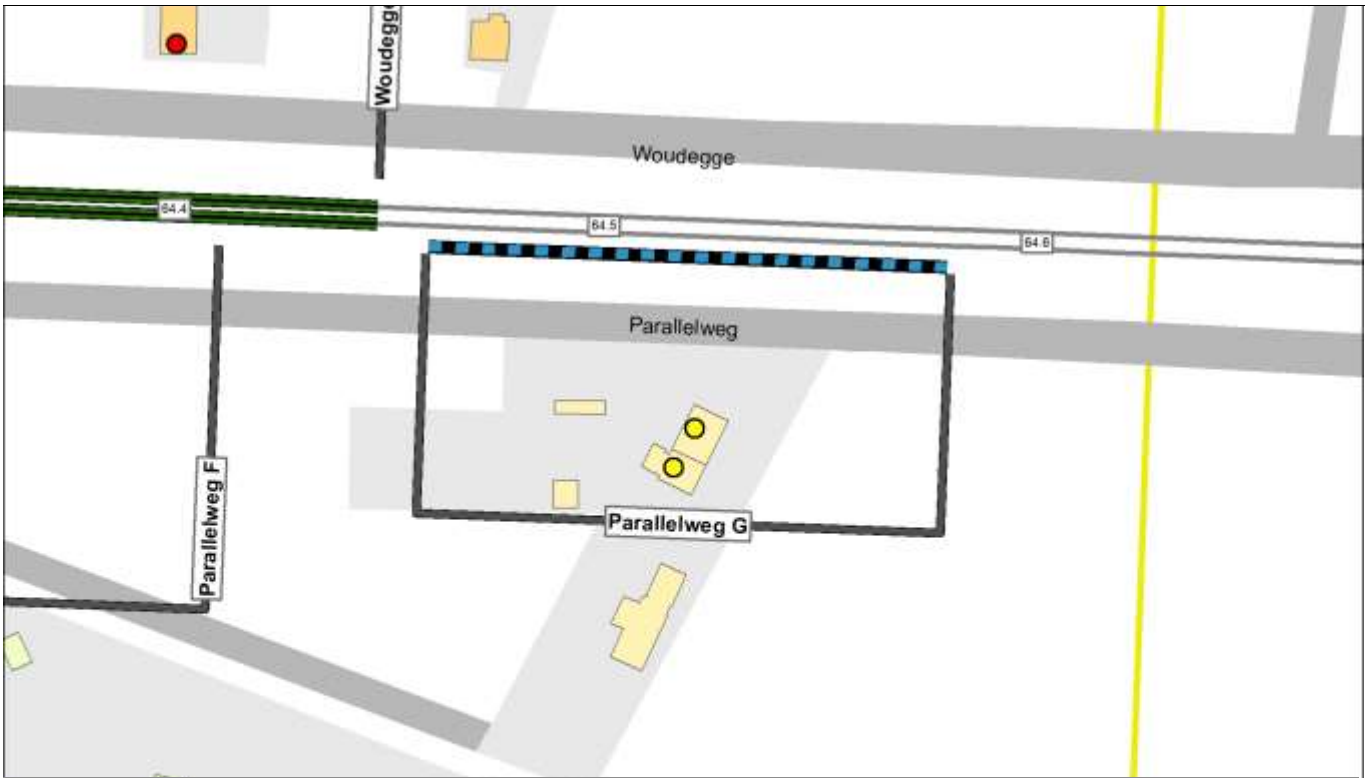


Gemeente Renswoude cluster Emminkhuizerlaan



Gemeente Renswoude cluster Kooiweg

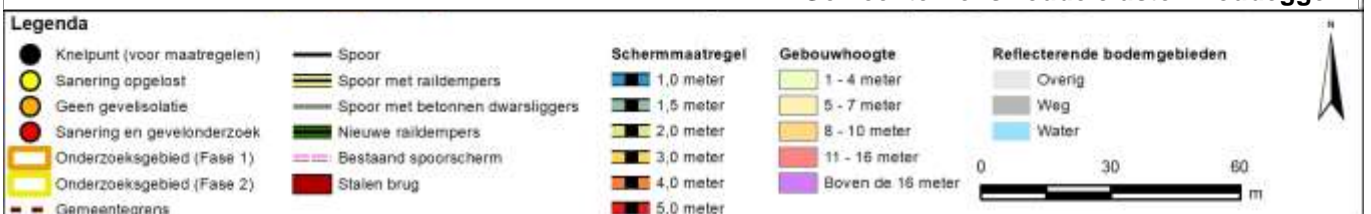


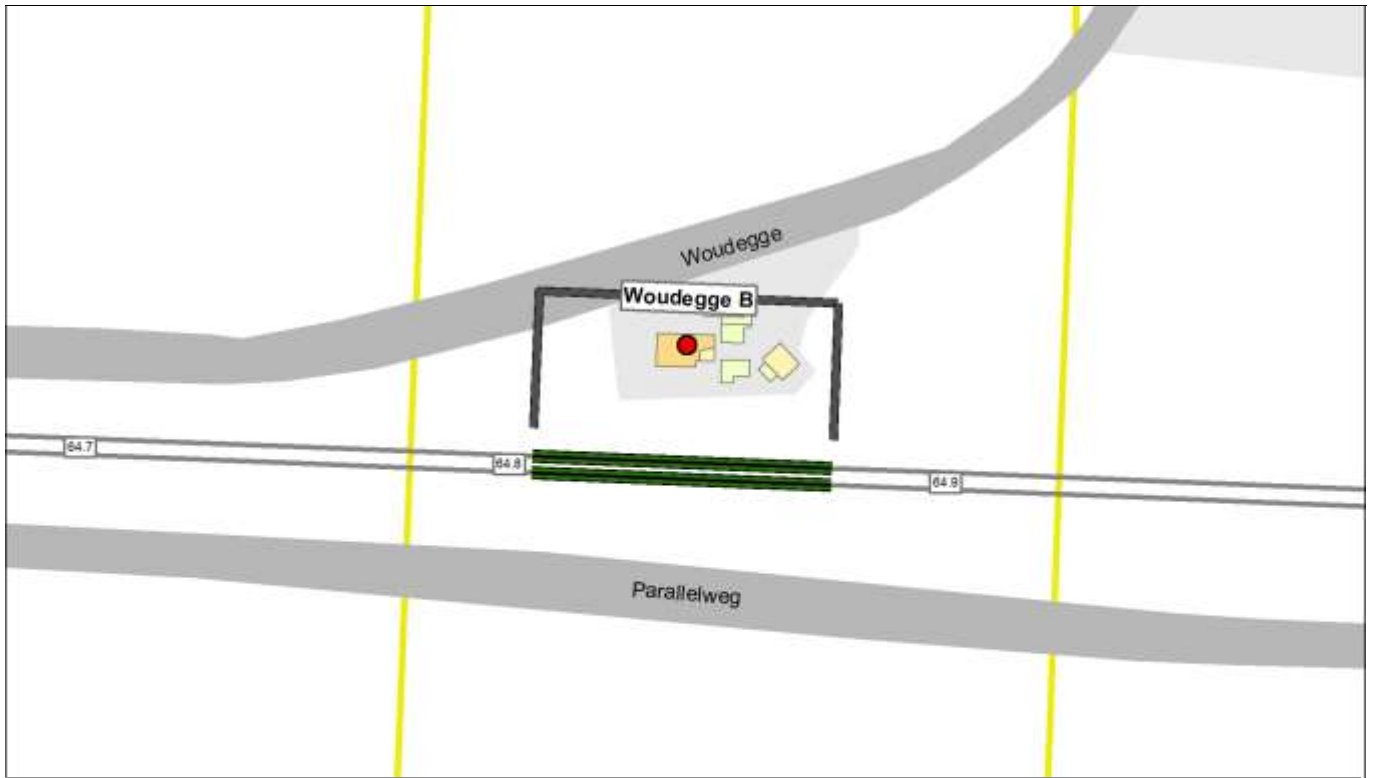


Gemeente Renswoude cluster Parallelweg G



Gemeente Renswoude cluster Woudegge A





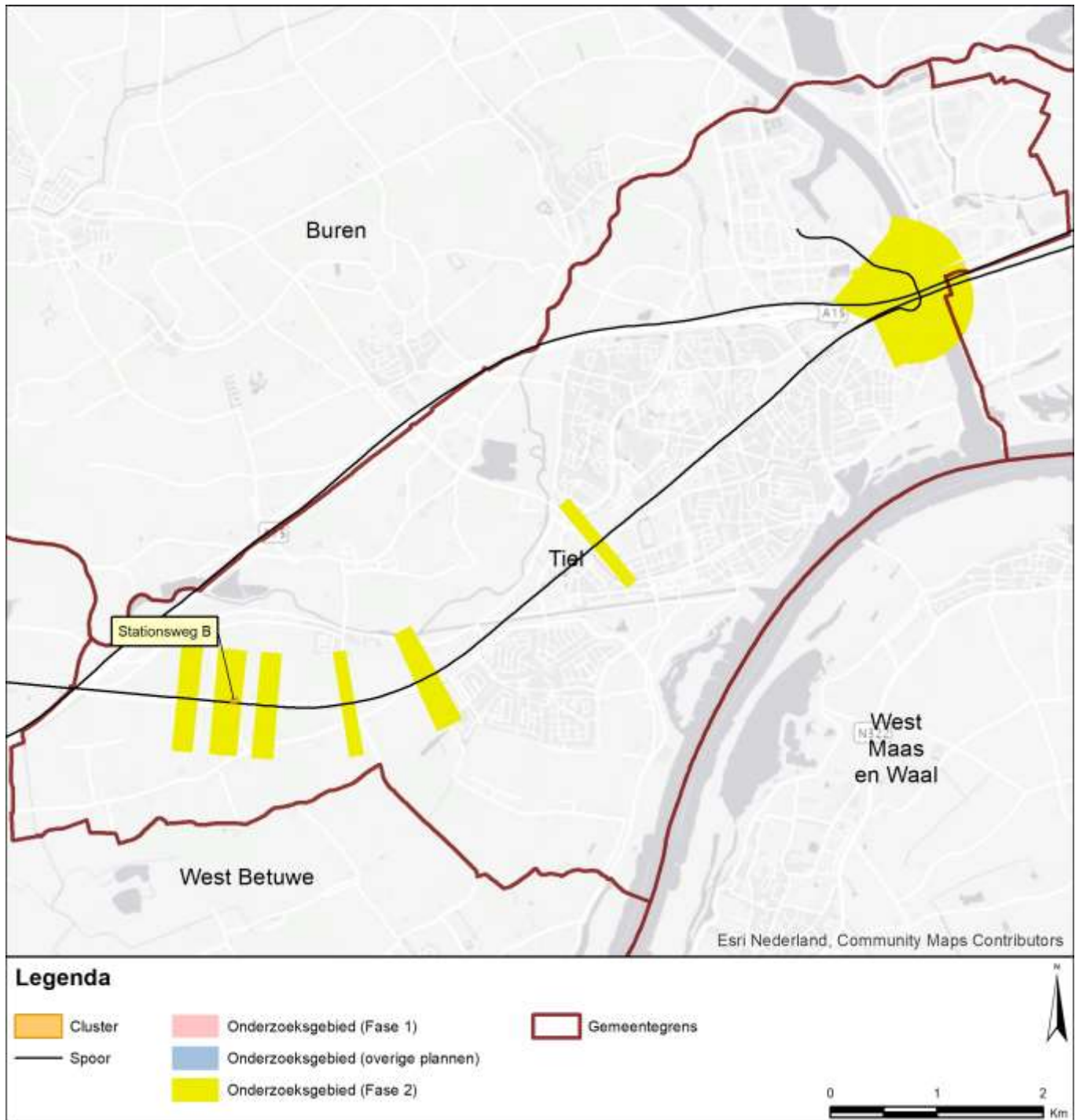
### Gemeente Renswoude cluster Woudegge B

#### Legenda

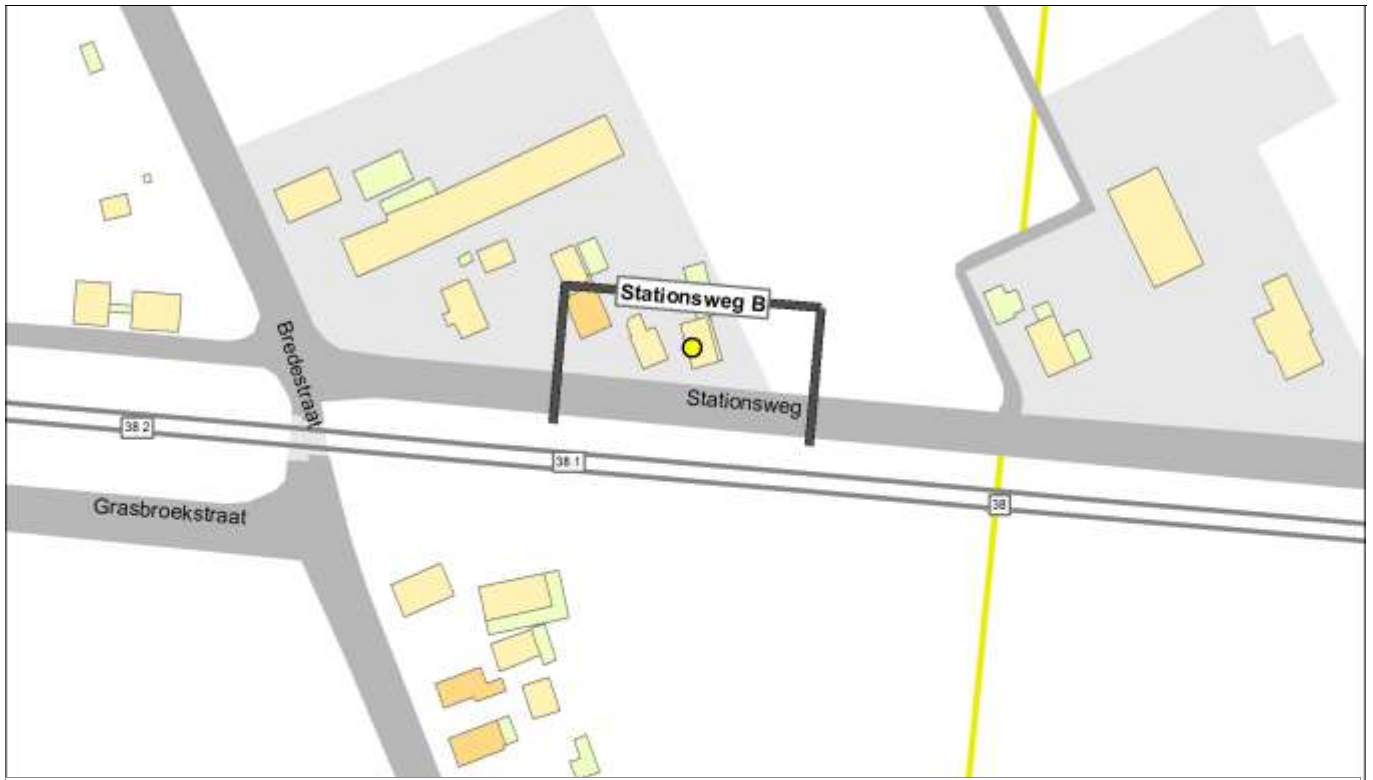
Knelpunt (voor maatregelen)	Spoor	Schermmaatregel 1,0 meter	Gebouwhoogte 1 - 4 meter	Reflecterende bodemgebieden Overig
Sanering opgelost	Spoor met raildempers	Schermmaatregel 1,5 meter	Gebouwhoogte 5 - 7 meter	Weg
Geen gevelisolatie	Spoor met betonnen dwarsliggers	Schermmaatregel 2,0 meter	Gebouwhoogte 8 - 10 meter	Water
Sanering en gevelonderzoek	Nieuwe raildempers	Schermmaatregel 3,0 meter	Gebouwhoogte 11 - 16 meter	
Onderzoeksgebied (Fase 1)	Bestaand spoorscherm	Schermmaatregel 4,0 meter	Boven de 16 meter	
Onderzoeksgebied (Fase 2)	Stalen brug	Schermmaatregel 5,0 meter		
Gemeentegrens				

## Gemeente Tiel

De onderstaande figuur geeft de clusters weer in de gemeente Tiel.



Vervolgens zijn voor alle clusters binnen de gemeente Tiel de maatregelen weergegeven. Daarbij is per cluster één plaatje opgenomen.



**Gemeente Tiel cluster Stationsweg B**

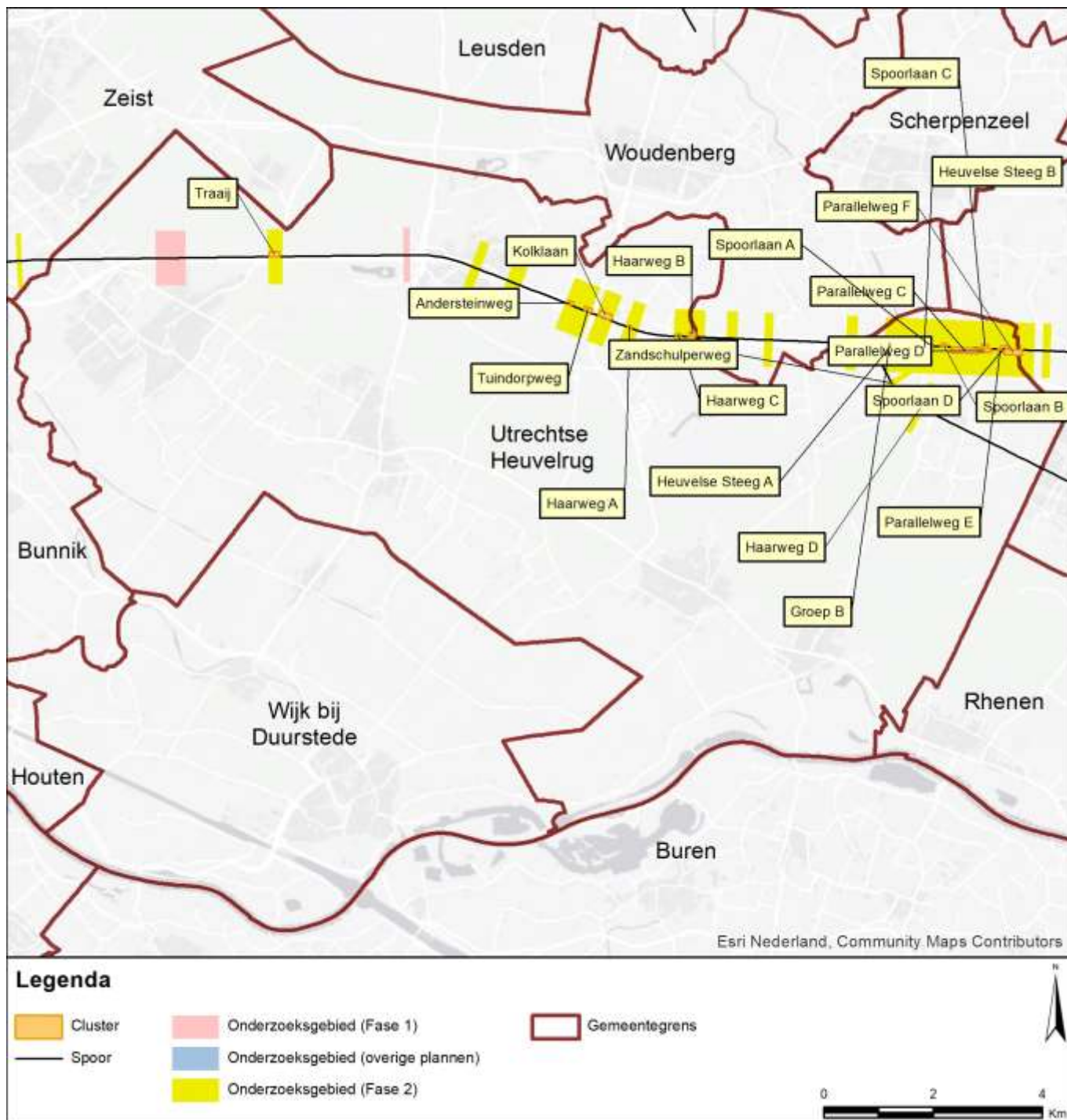
**Legenda**

● Knelpunt (voor maatregelen)	— Spoor	<b>Schermaatregel</b>	<b>Gebouwhoogte</b>	<b>Reflecterende bodemgebieden</b>
● Sanering opgelost	— Spoor met raildempers	■ 1,0 meter	■ 1 - 4 meter	■ Overig
● Geen gevelisolatie	— Spoor met betonnen dwarsliggers	■ 1,5 meter	■ 5 - 7 meter	■ Weg
● Sanering en gevelonderzoek	— Nieuwe raildempers	■ 2,0 meter	■ 8 - 10 meter	■ Water
■ Onderzoeksgebied (Fase 1)	— Bestaand spoorscherm	■ 3,0 meter	■ 11 - 16 meter	
■ Onderzoeksgebied (Fase 2)	■ Stalen brug	■ 4,0 meter	■ Boven de 16 meter	
■ Gemeentegrens		■ 5,0 meter		



## Gemeente Utrechtse Heuvelrug

De onderstaande figuur geeft de clusters weer in de gemeente Utrechtse Heuvelrug.



Vervolgens zijn voor alle clusters binnen de gemeente Utrechtse Heuvelrug de maatregelen weergegeven. Daarbij is per cluster één plaatje opgenomen.





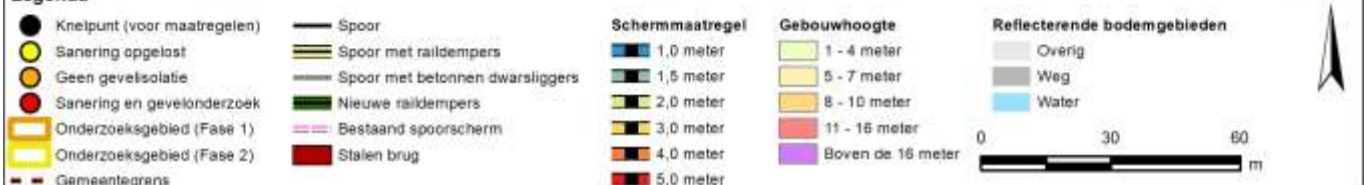
Gemeente Utrechtse Heuvelrug cluster Andersteinweg

**Legenda**



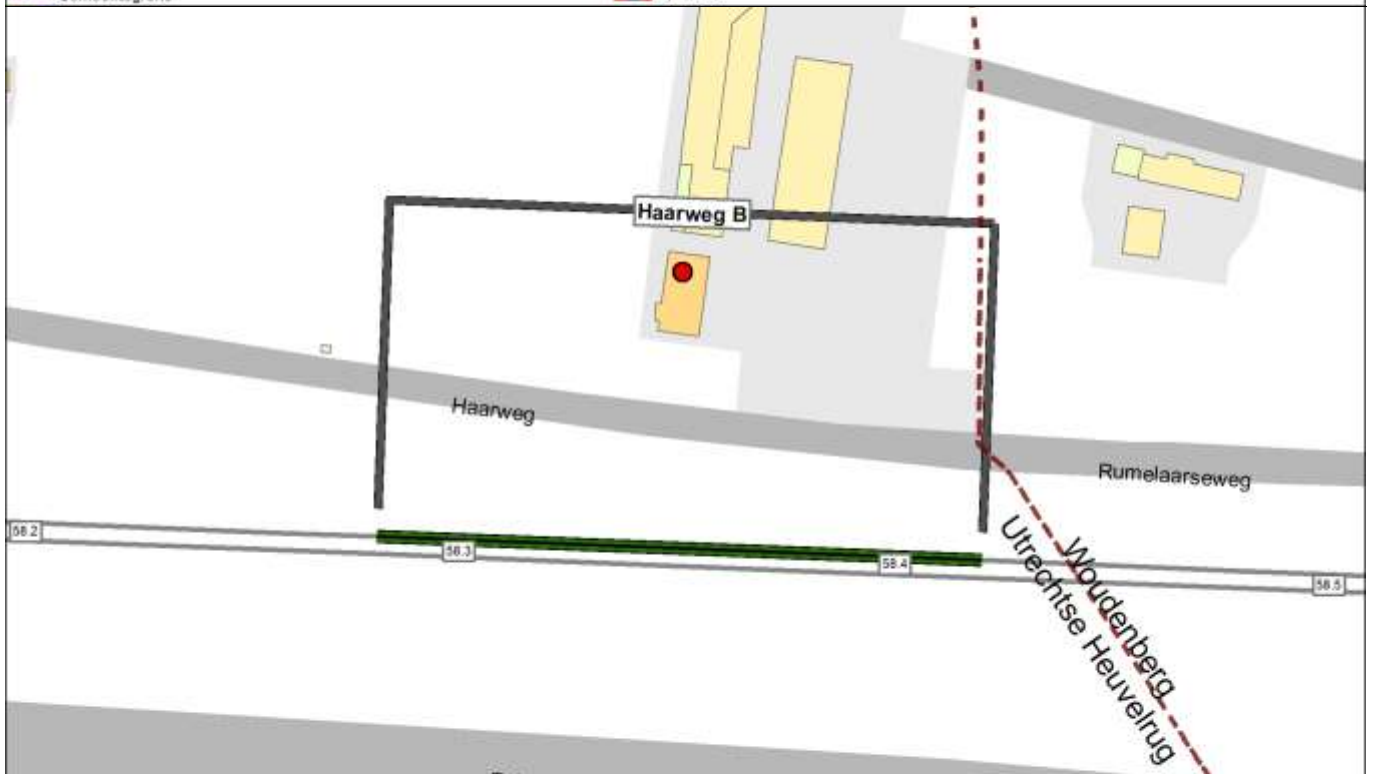
Gemeente Utrechtse Heuvelrug cluster Groep B

**Legenda**

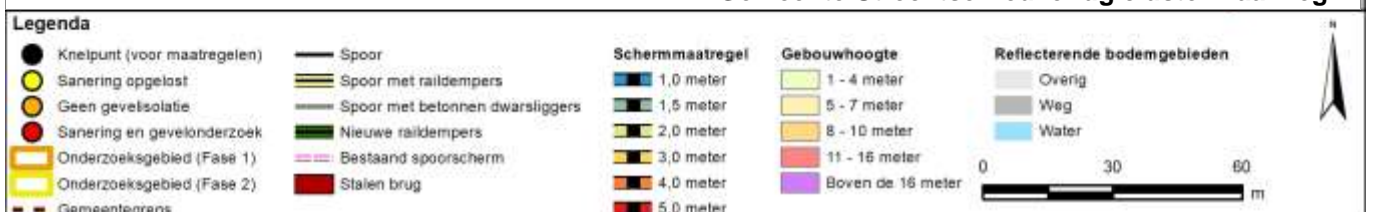




Gemeente Utrechtse Heuvelrug cluster Haarweg A

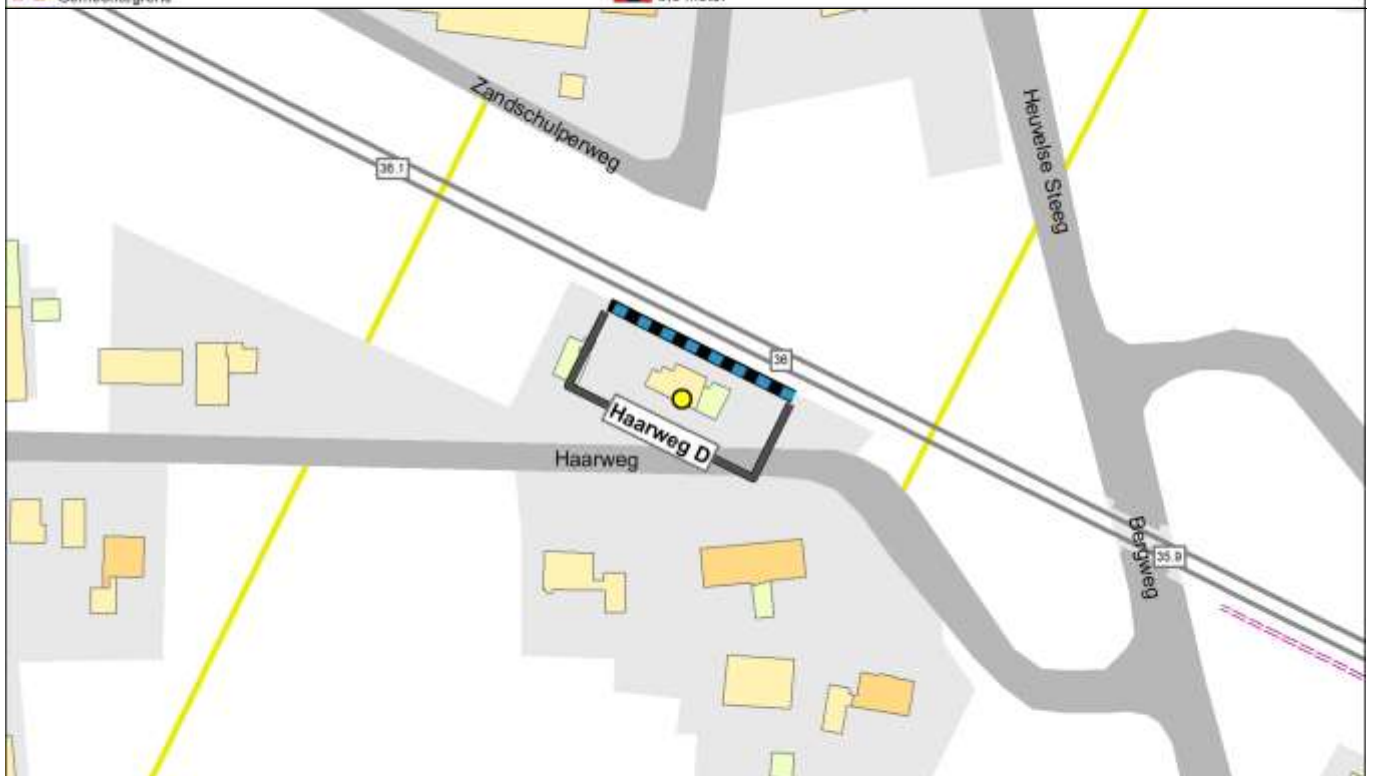
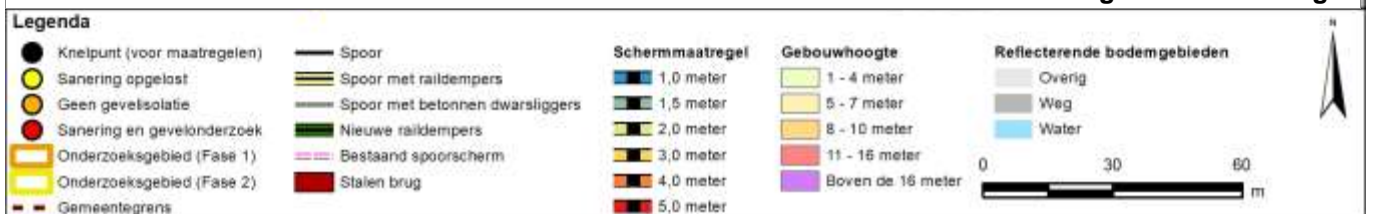


Gemeente Utrechtse Heuvelrug cluster Haarweg B

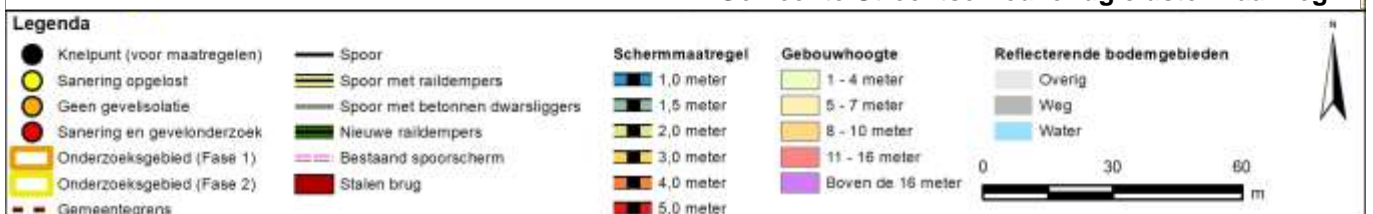




Gemeente Utrechtse Heuvelrug cluster Haarweg C

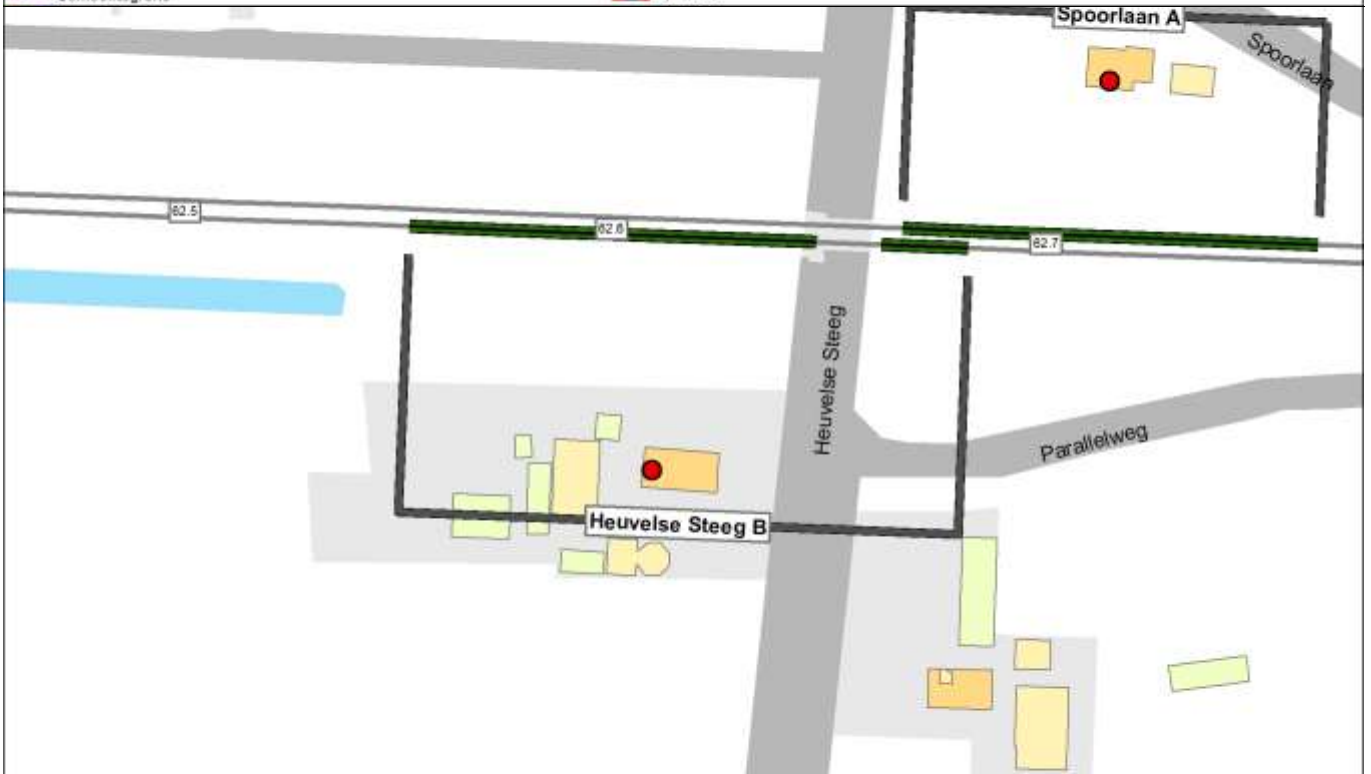


Gemeente Utrechtse Heuvelrug cluster Haarweg D

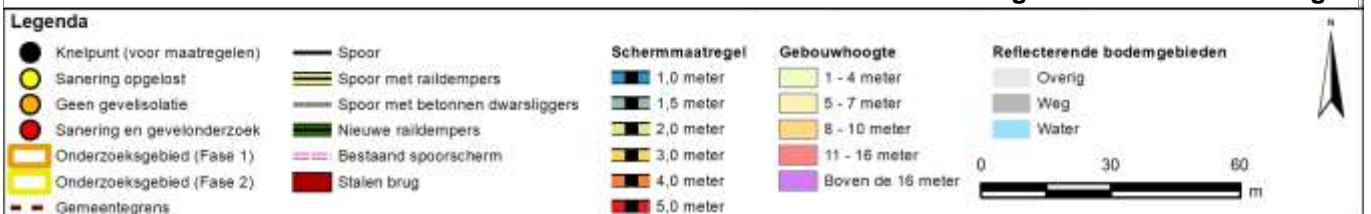




Gemeente Utrechtse Heuvelrug cluster Heuvelse Steeg A



Gemeente Utrechtse Heuvelrug cluster Heuvelse Steeg B





Gemeente Utrechtse Heuvelrug cluster Kolklaan

**Legenda**



Gemeente Utrechtse Heuvelrug cluster Parallelweg C

**Legenda**

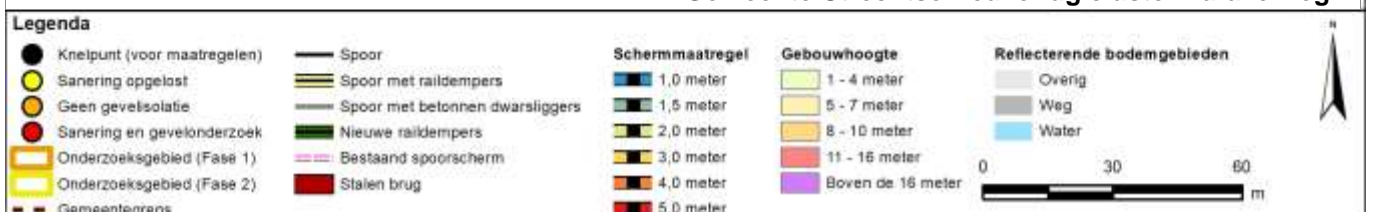


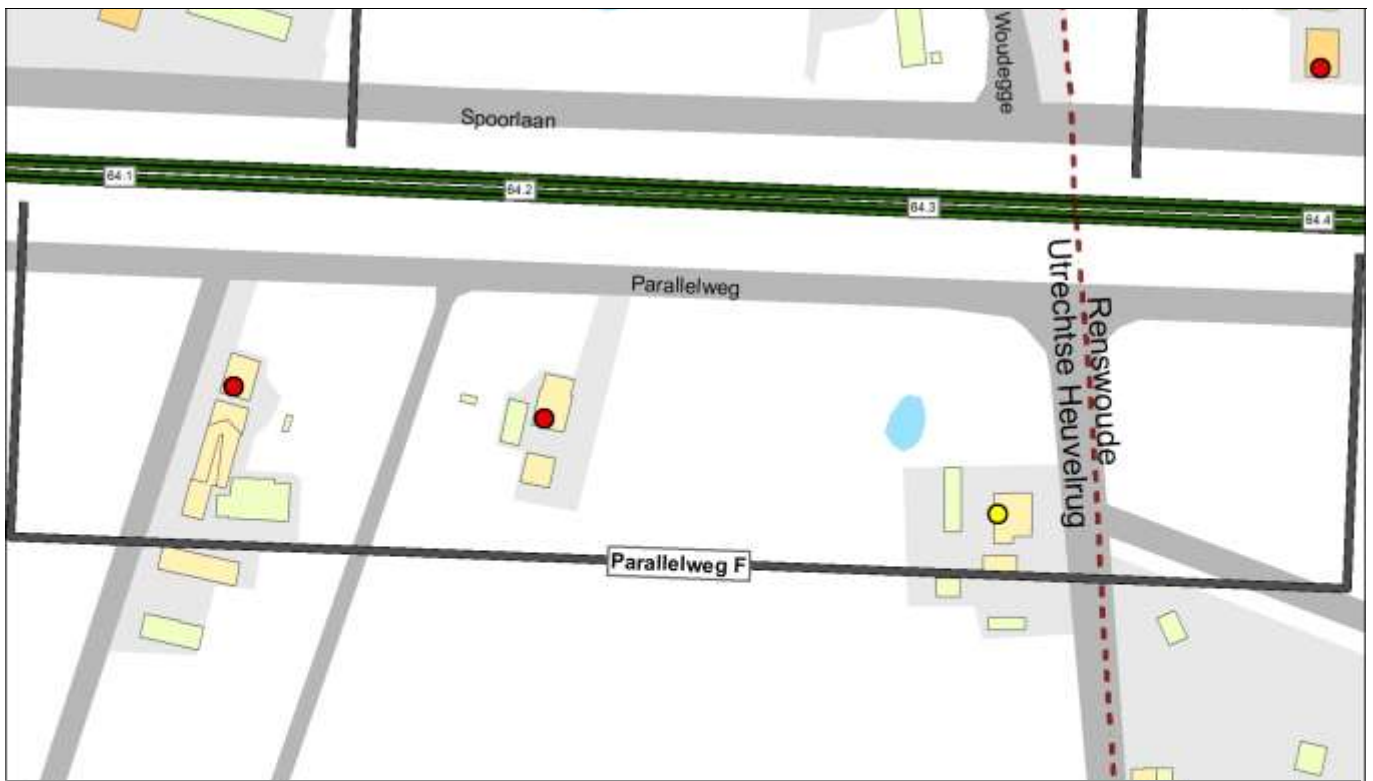


Gemeente Utrechtse Heuvelrug cluster Parallelweg D

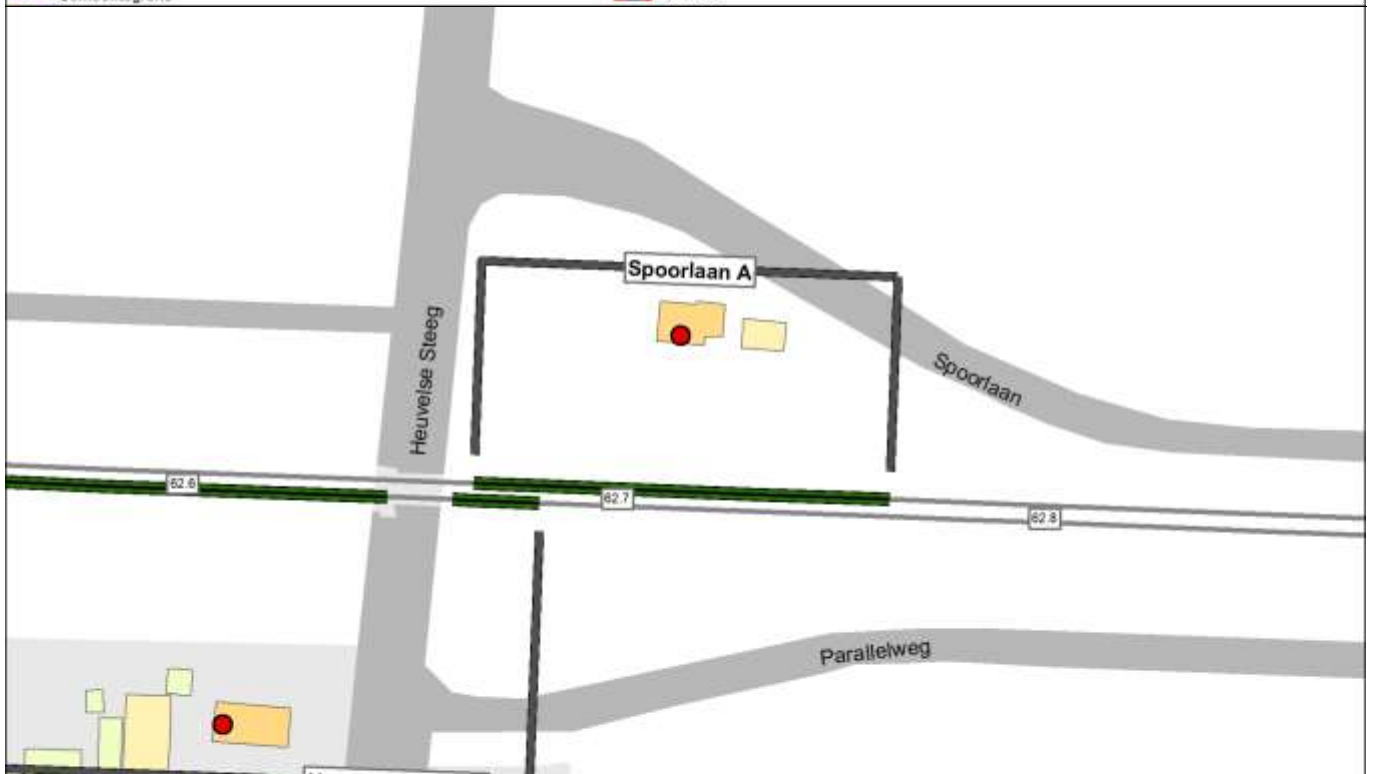
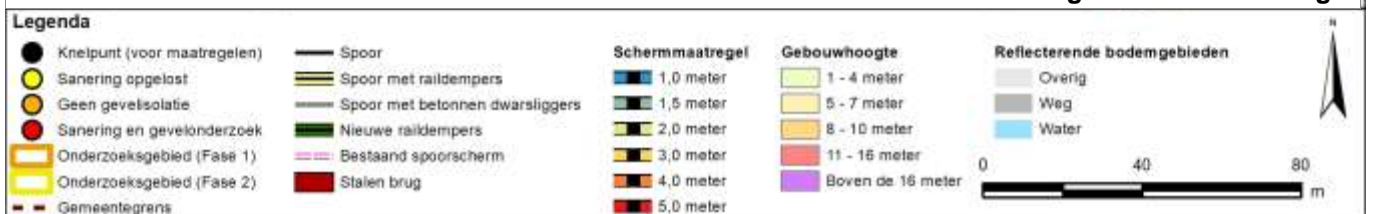


Gemeente Utrechtse Heuvelrug cluster Parallelweg E

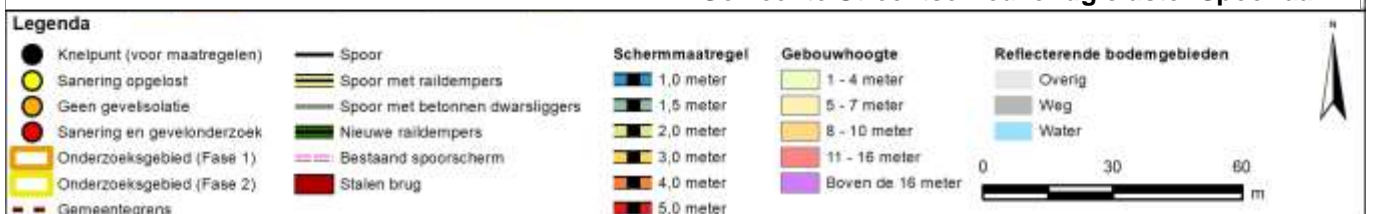


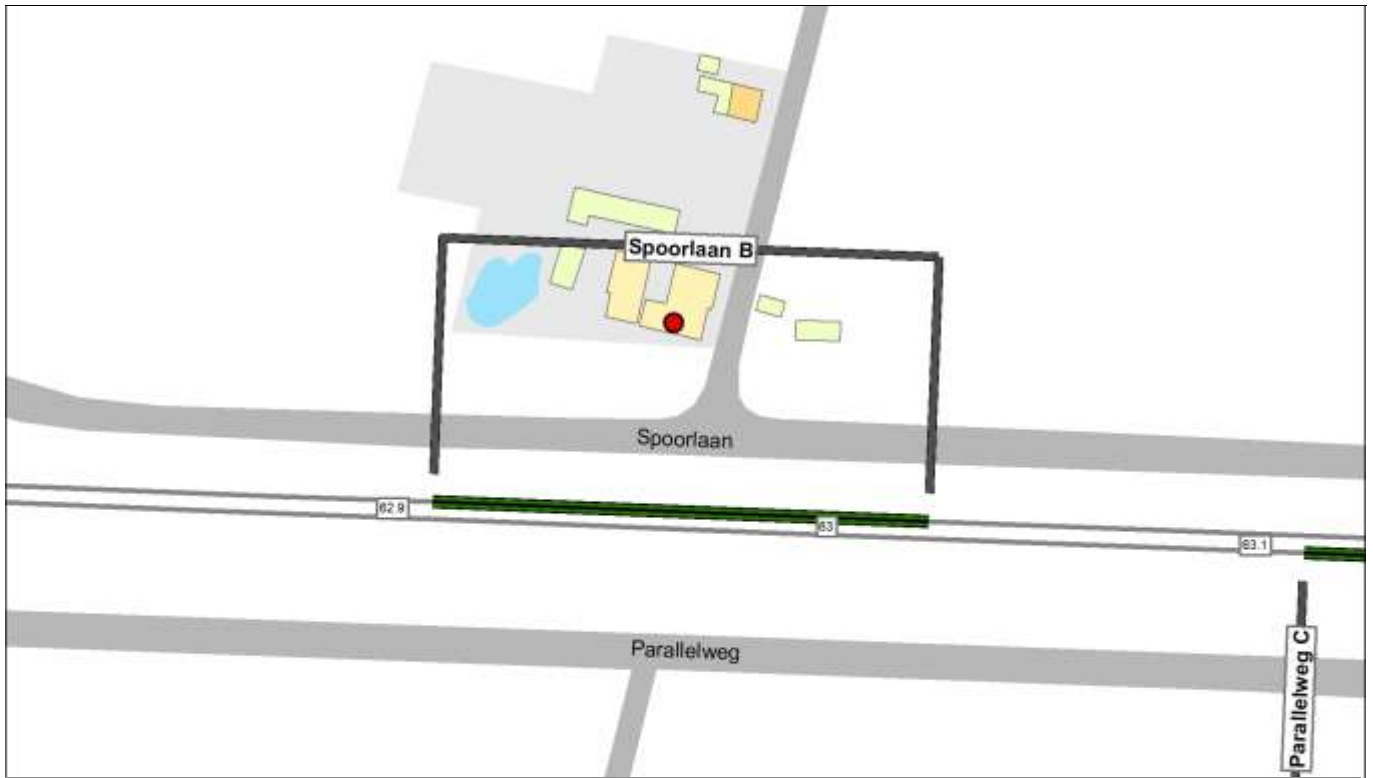


Gemeente Utrechtse Heuvelrug cluster Parallelweg F

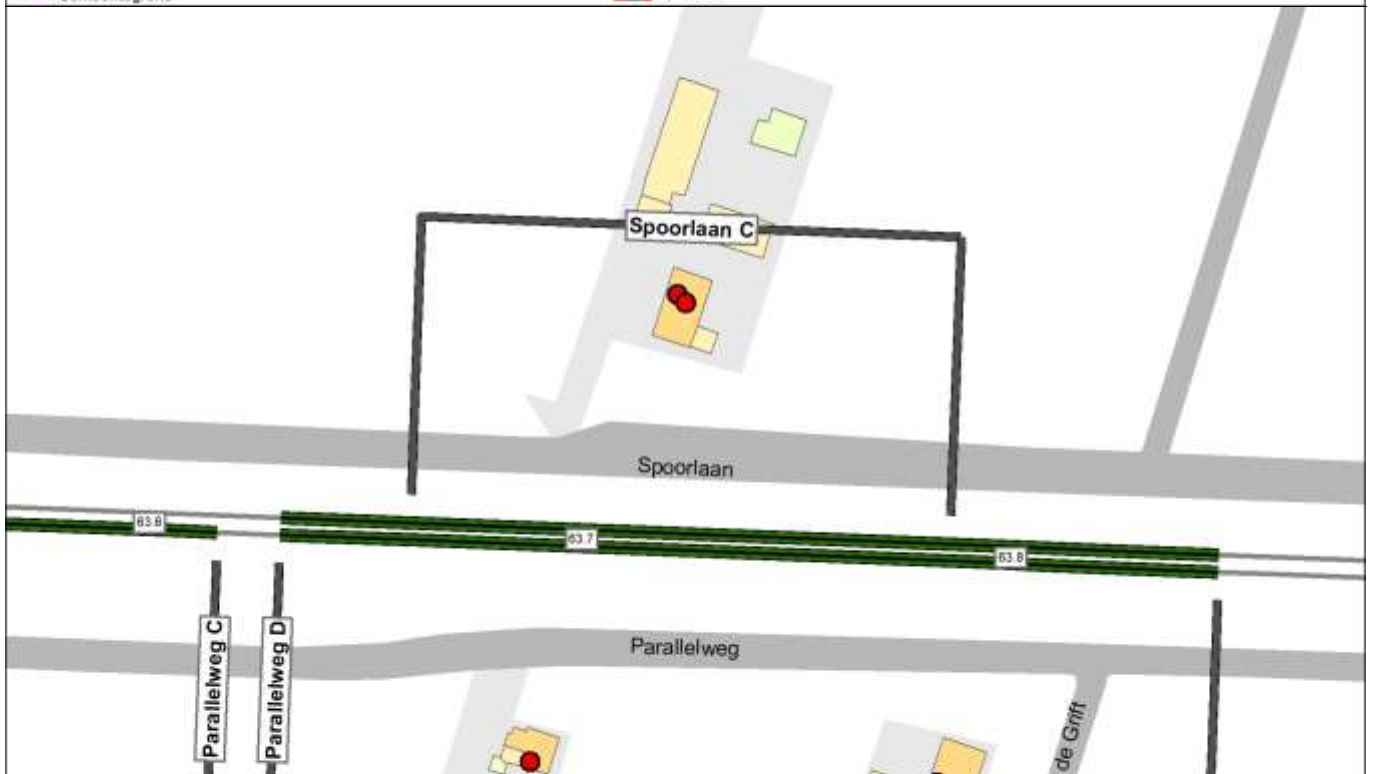


Gemeente Utrechtse Heuvelrug cluster Spoorlaan A

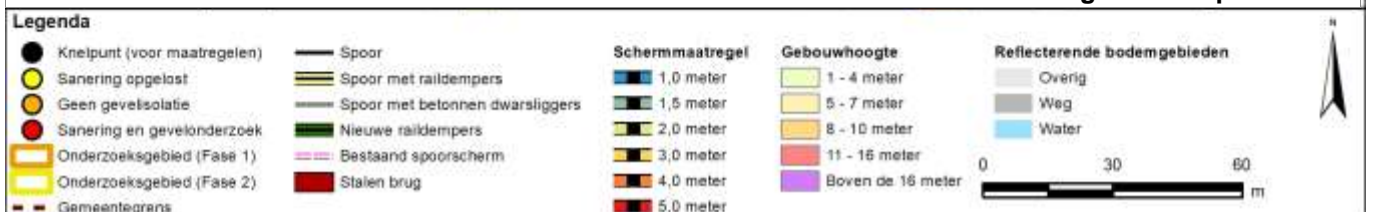




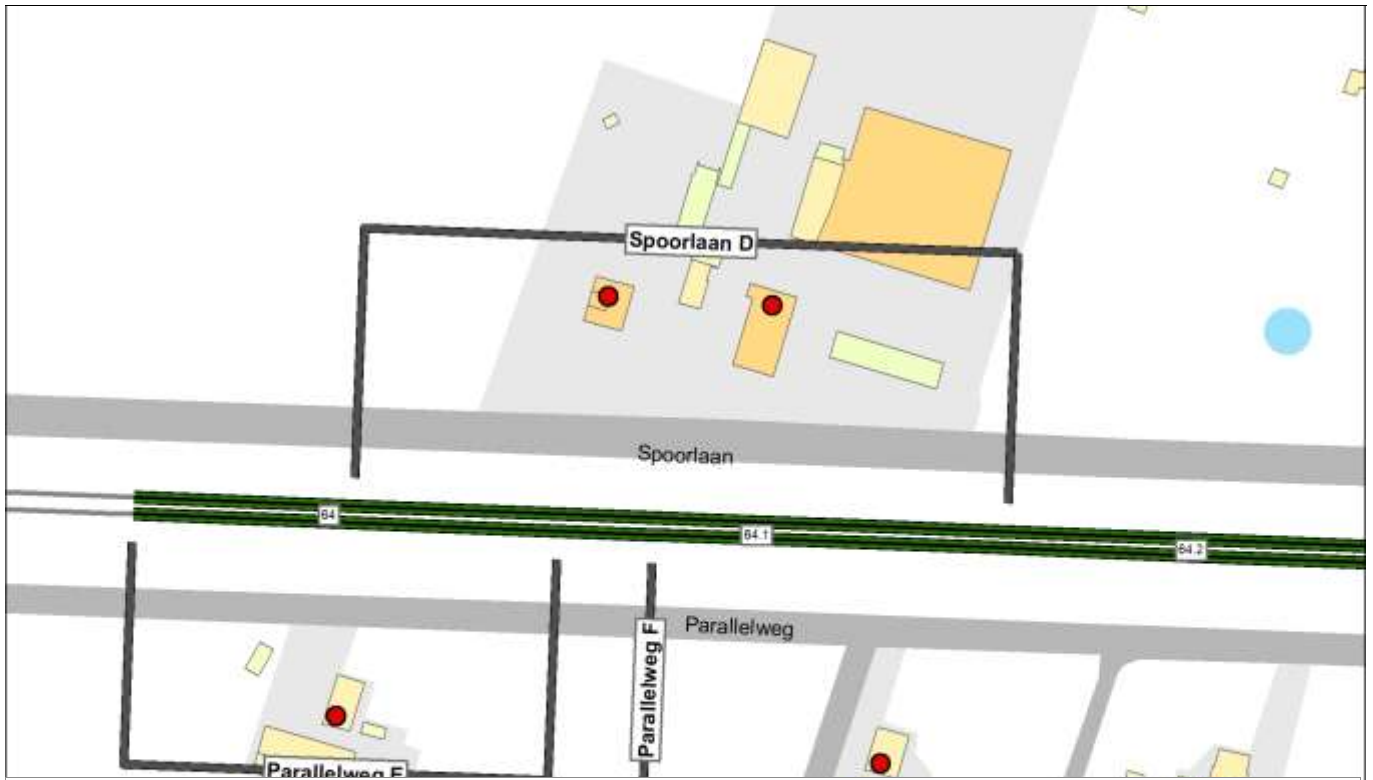
Gemeente Utrechtse Heuvelrug cluster Spoorlaan B



Gemeente Utrechtse Heuvelrug cluster Spoorlaan C



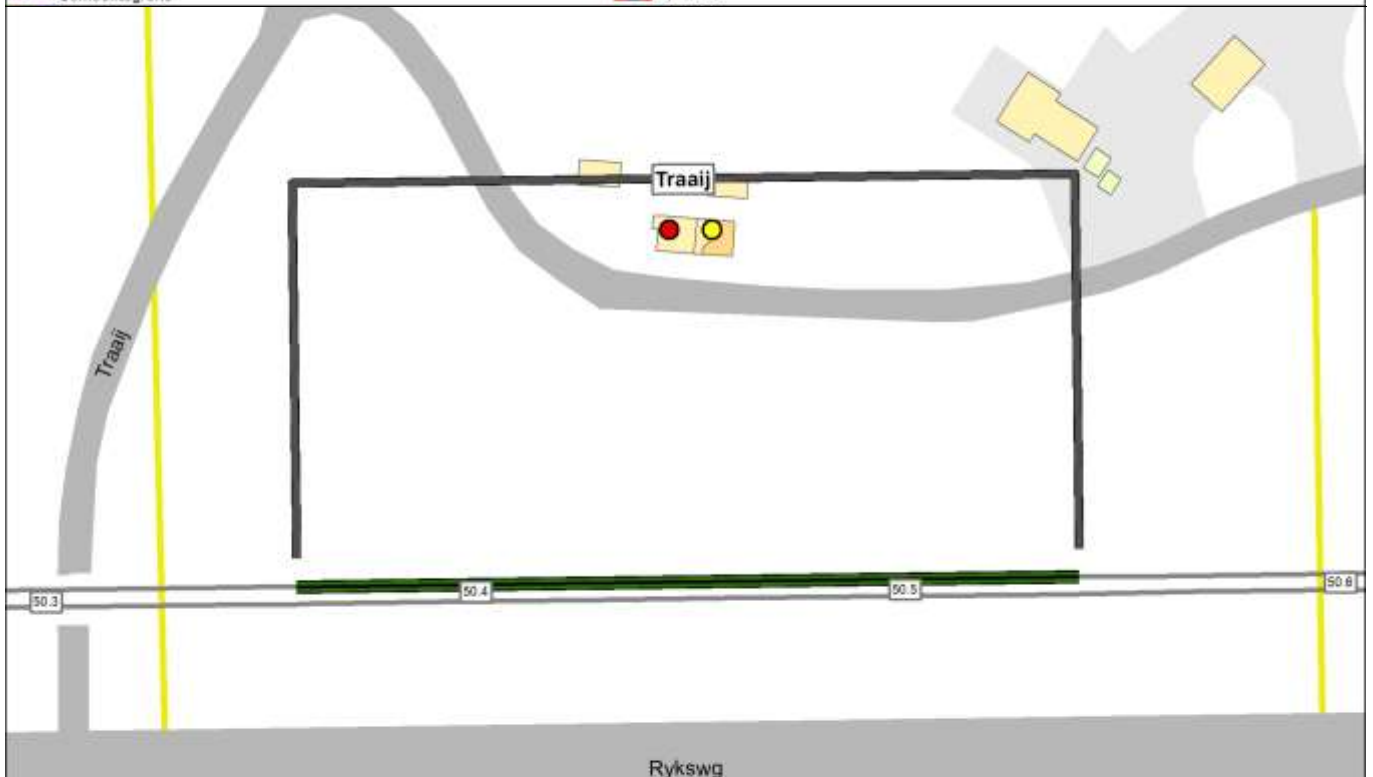




Gemeente Utrechtse Heuvelrug cluster Spoorlaan D

**Legenda**

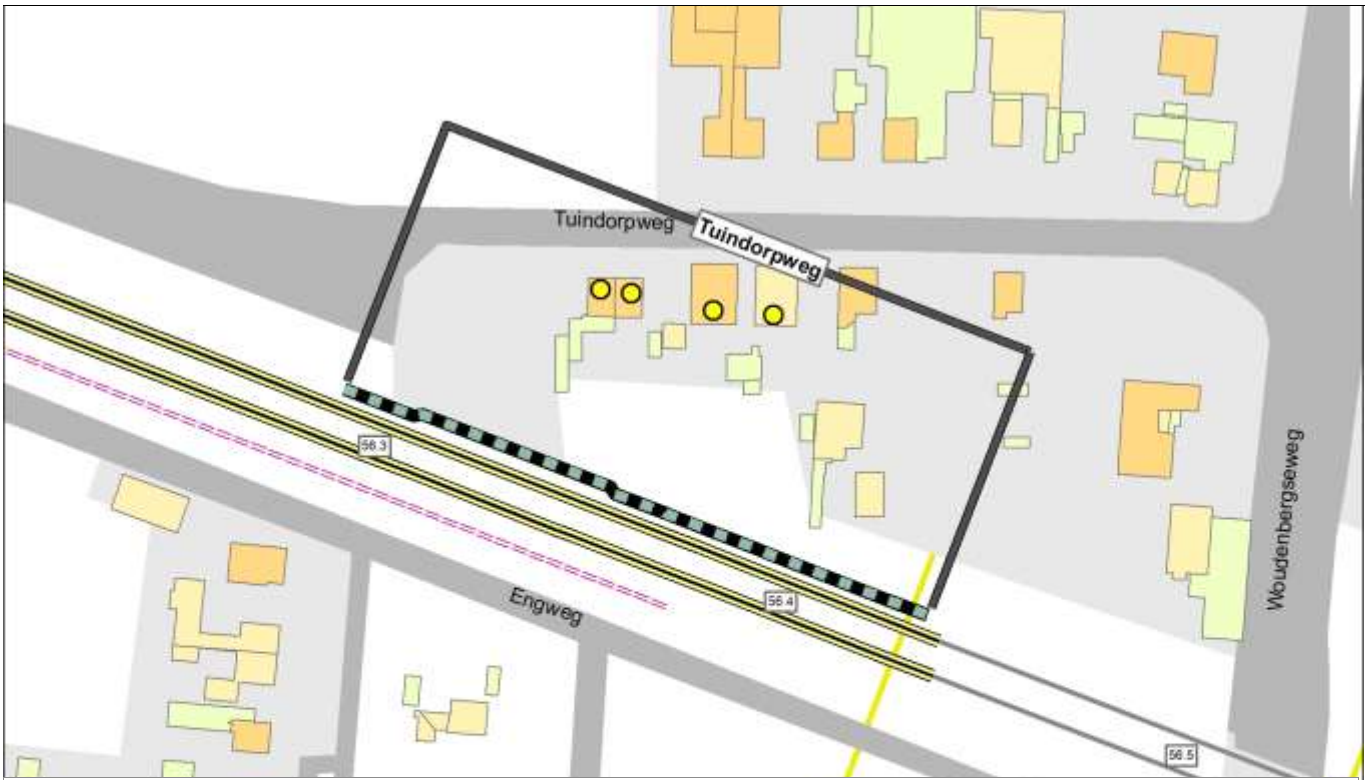
● Knelpunt (voor maatregelen)	— Spoor	Schermmaatregel	Gebouwhoogte	Reflecterende bodemgebieden
● Sanering opgelost	— Spoor met raildempers	■ 1,0 meter	■ 1 - 4 meter	■ Overig
● Geen gevelisolatie	— Spoor met betonnen dwarsliggers	■ 1,5 meter	■ 5 - 7 meter	■ Weg
● Sanering en gevelonderzoek	— Nieuwe raildempers	■ 2,0 meter	■ 8 - 10 meter	■ Water
■ Onderzoeksgebied (Fase 1)	— Bestaand spooerscherm	■ 3,0 meter	■ 11 - 16 meter	
■ Onderzoeksgebied (Fase 2)	■ Stalen brug	■ 4,0 meter	■ Boven de 16 meter	
— Gemeentegrens		■ 5,0 meter		



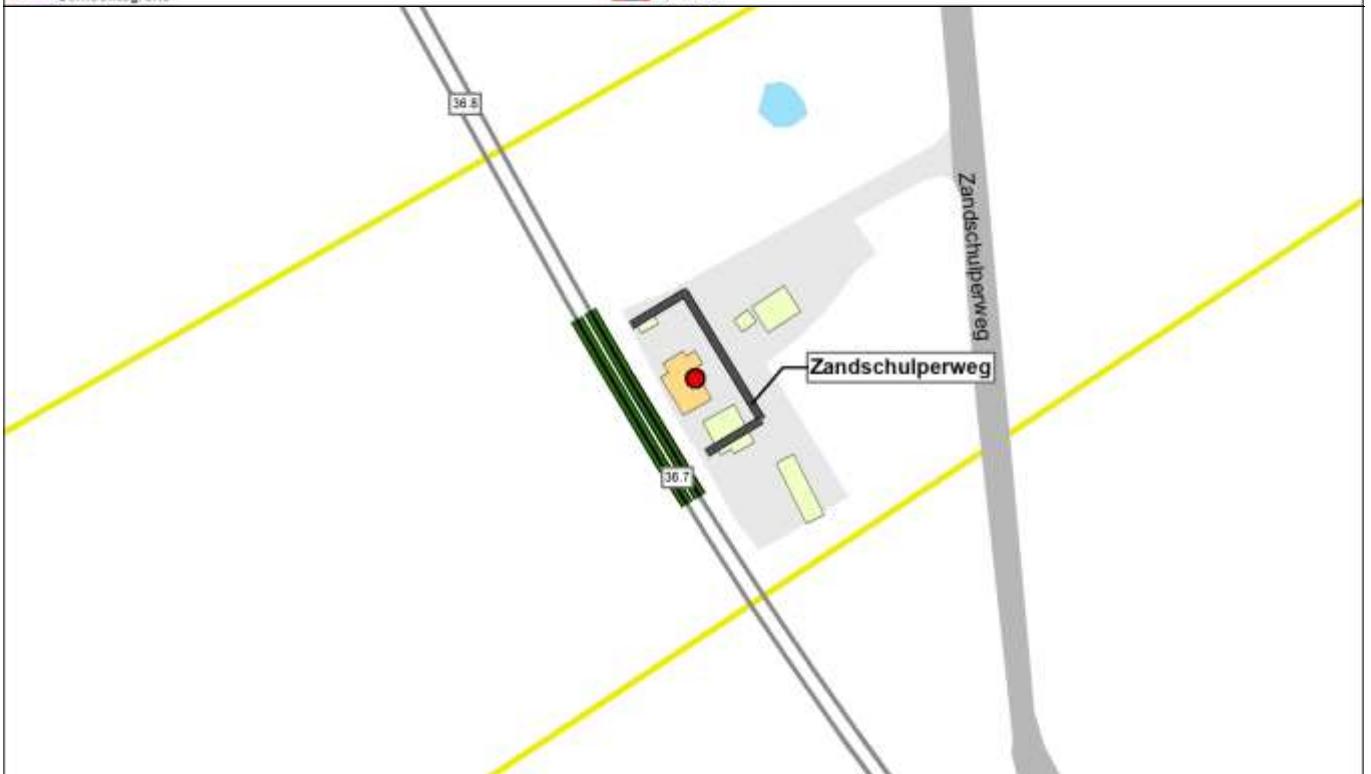
Gemeente Utrechtse Heuvelrug cluster Traaij

**Legenda**

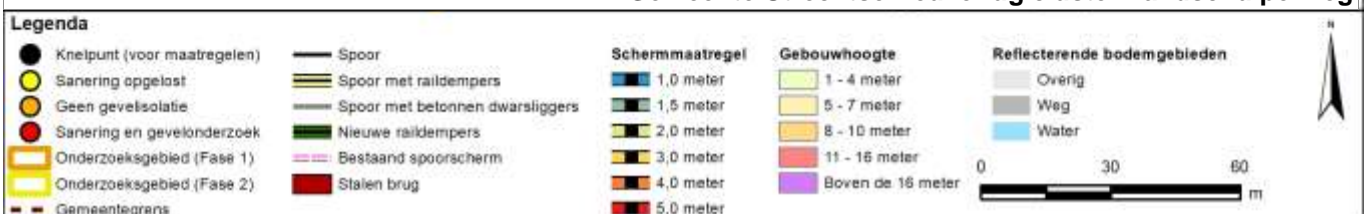
● Knelpunt (voor maatregelen)	— Spoor	Schermmaatregel	Gebouwhoogte	Reflecterende bodemgebieden
● Sanering opgelost	— Spoor met raildempers	■ 1,0 meter	■ 1 - 4 meter	■ Overig
● Geen gevelisolatie	— Spoor met betonnen dwarsliggers	■ 1,5 meter	■ 5 - 7 meter	■ Weg
● Sanering en gevelonderzoek	— Nieuwe raildempers	■ 2,0 meter	■ 8 - 10 meter	■ Water
■ Onderzoeksgebied (Fase 1)	— Bestaand spooerscherm	■ 3,0 meter	■ 11 - 16 meter	
■ Onderzoeksgebied (Fase 2)	■ Stalen brug	■ 4,0 meter	■ Boven de 16 meter	
— Gemeentegrens		■ 5,0 meter		



Gemeente Utrechtse Heuvelrug cluster Tuindorpweg

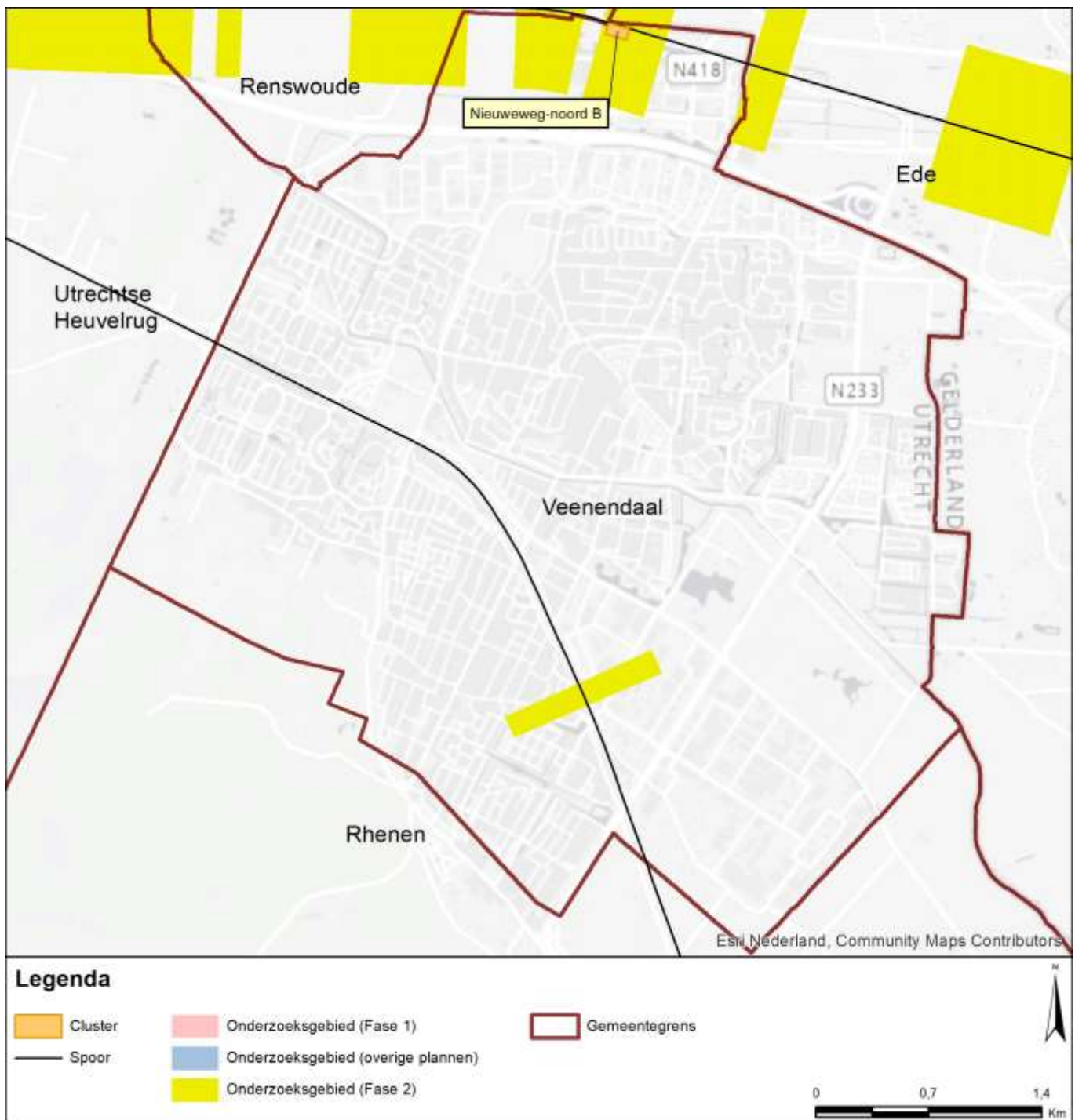


Gemeente Utrechtse Heuvelrug cluster Zandschulperweg

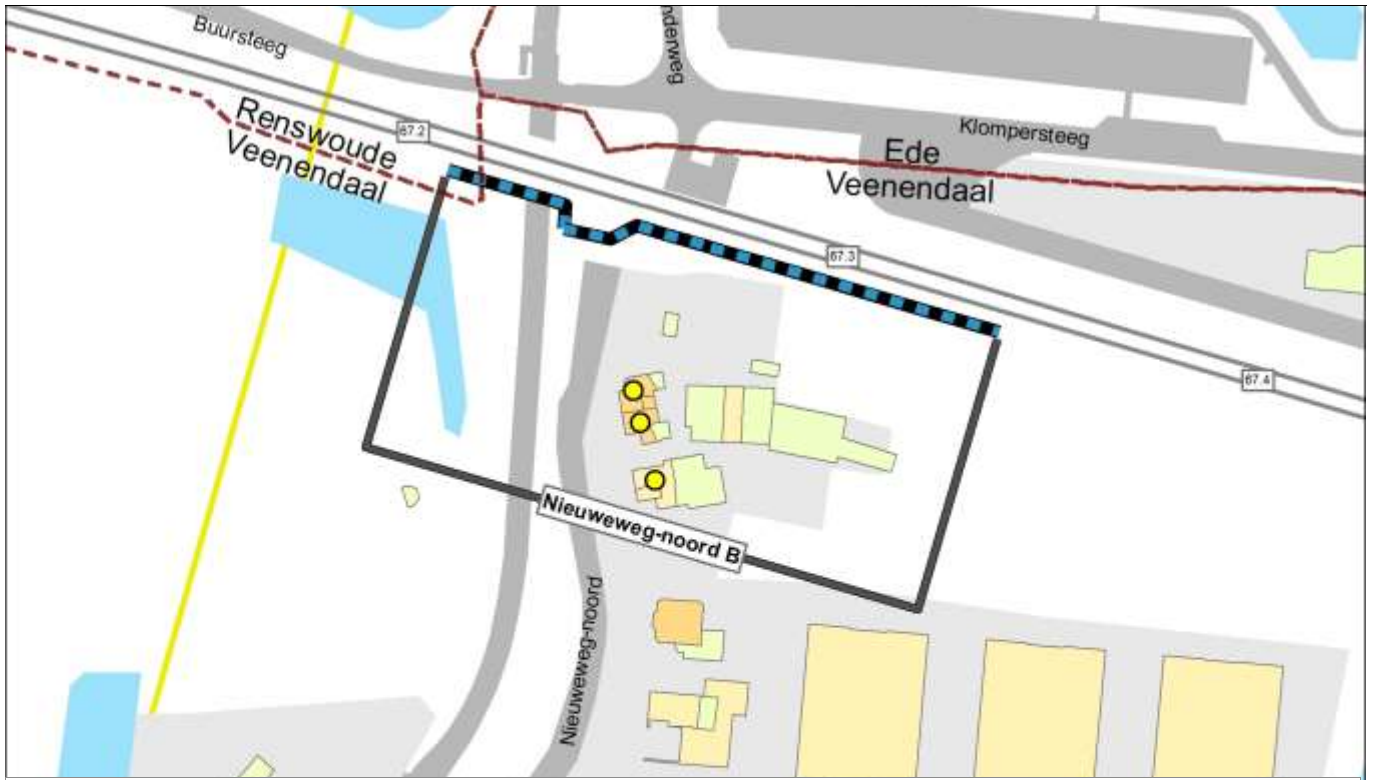


## Gemeente Veenendaal

De onderstaande figuur geeft de clusters weer in de gemeente Veenendaal.



Vervolgens zijn voor alle clusters binnen de gemeente Veenendaal de maatregelen weergegeven. Daarbij is per cluster één plaatje opgenomen.



Gemeente Veenendaal cluster Nieuweg-nord B

