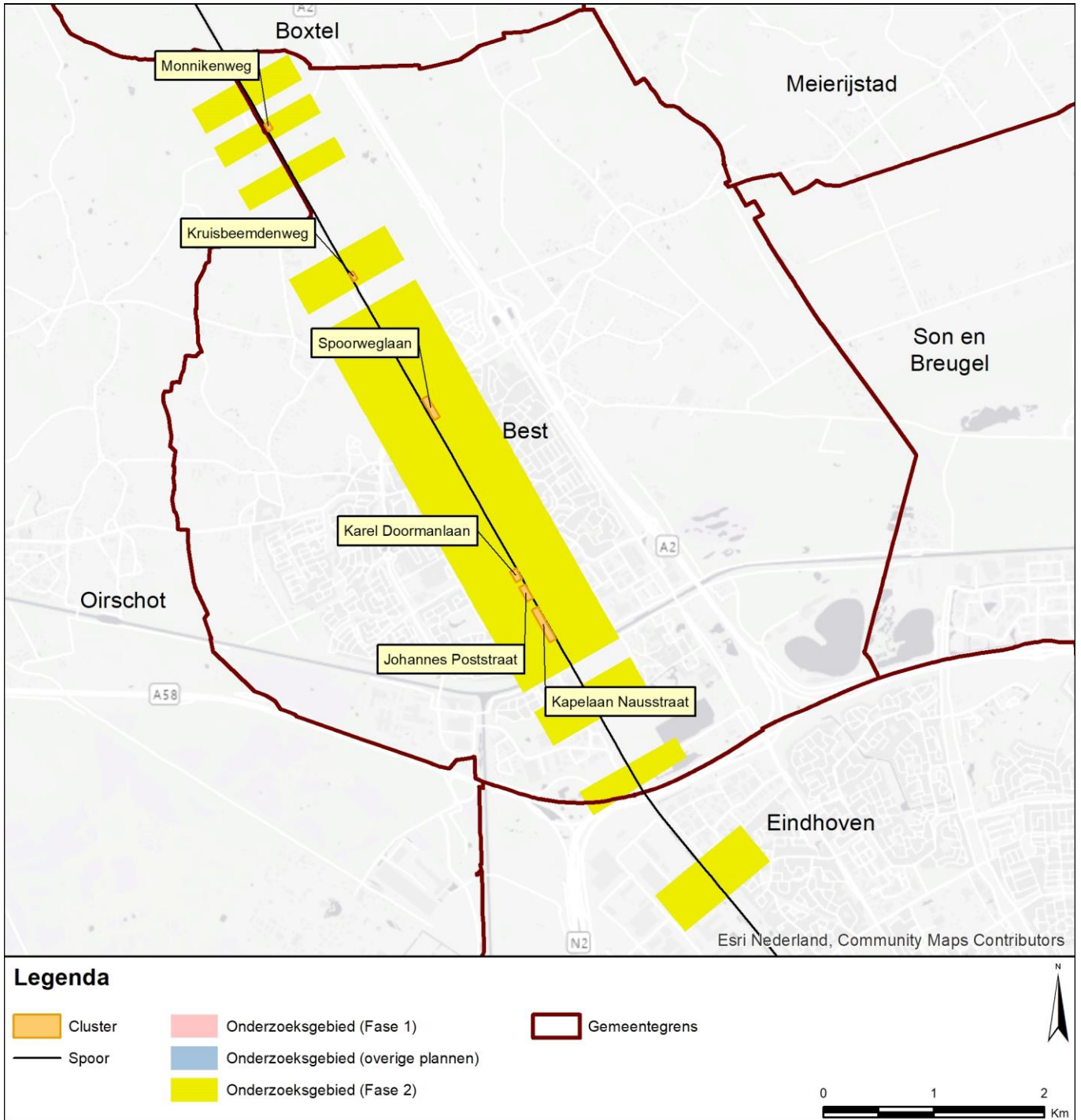
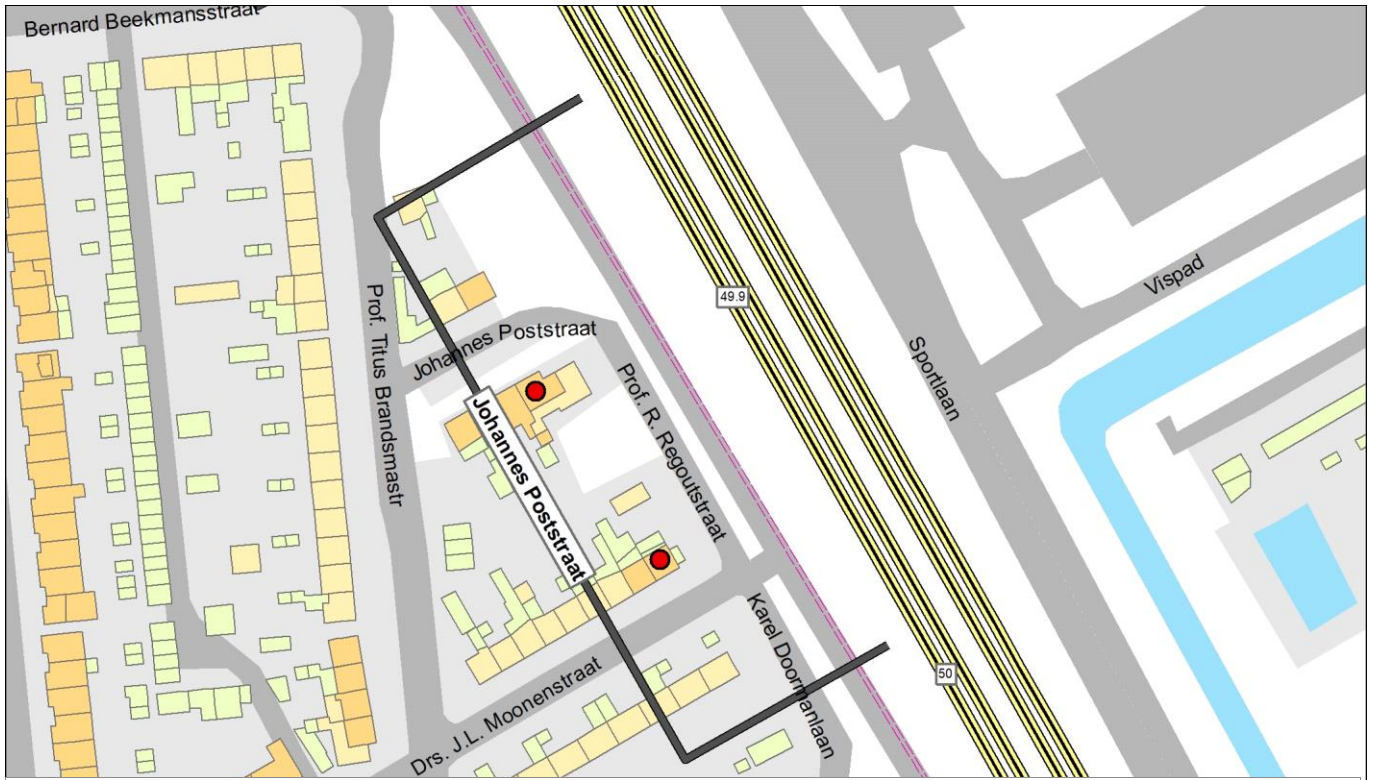


Gemeente Best

De onderstaande figuur geeft de clusters weer in de gemeente Best.



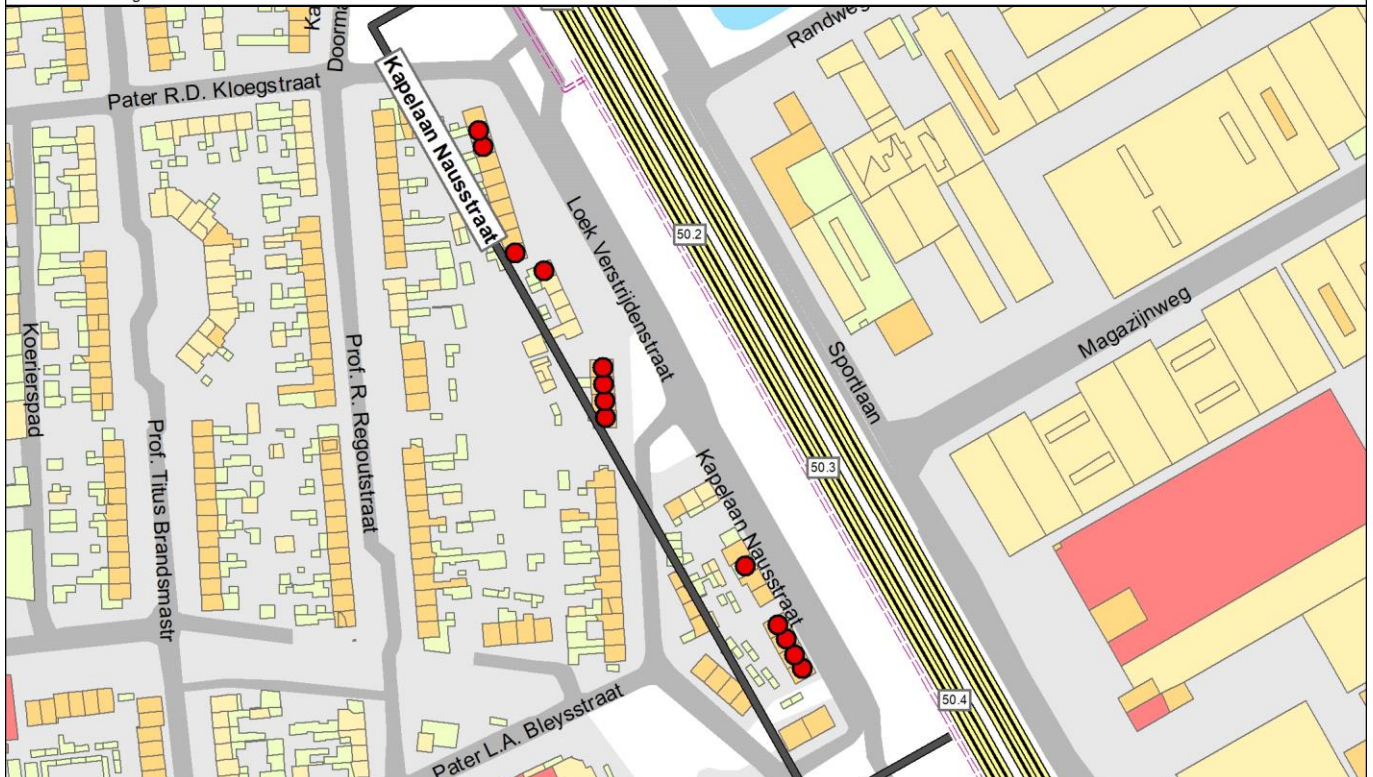
Vervolgens zijn voor alle clusters binnen de gemeente Best de maatregelen weergegeven. Daarbij is per cluster één plaatje opgenomen.



Gemeente Best cluster Johannes Poststraat

Legenda

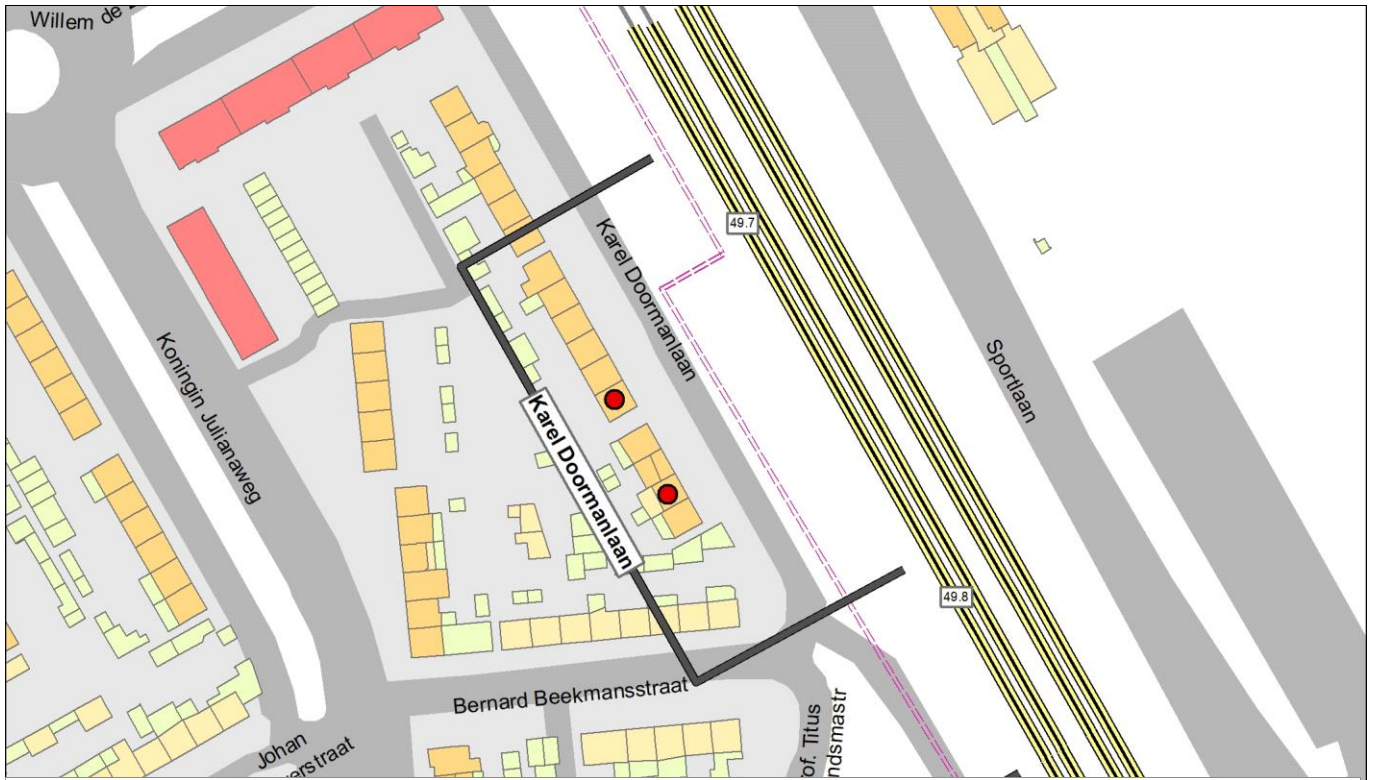
● Knelpunt (voor maatregelen)	— Spoor	Schermmaatregel	Gebouwhoogte	Reflecterende bodemgebieden
● Sanering opgelost	— Spoor met raildempers	1,0 meter	1 - 4 meter	Overig
● Geen gevelisolatie	— Spoor met betonnen dwarsliggers	1,5 meter	5 - 7 meter	Weg
● Sanering en gevelonderzoek	— Nieuwe raildempers	2,0 meter	8 - 10 meter	Water
■ Onderzoeksgebied (Fase 1)	— Bestaand spooerscherm	3,0 meter	11 - 16 meter	
■ Onderzoeksgebied (Fase 2)	■ Stalen brug	4,0 meter	Boven de 16 meter	
— Gemeentegrens		5,0 meter		



Gemeente Best cluster Kapelaan Nausstraat

Legenda

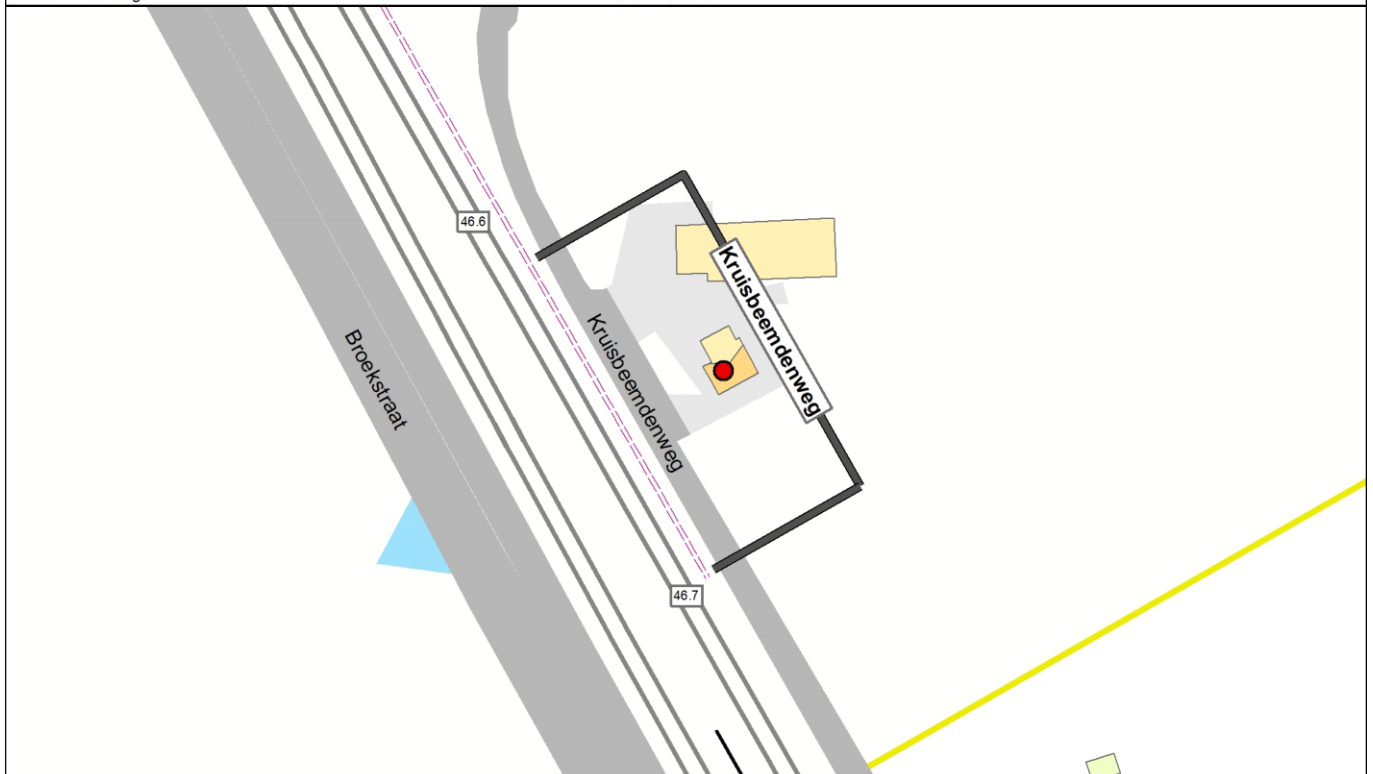
● Knelpunt (voor maatregelen)	— Spoor	Schermmaatregel	Gebouwhoogte	Reflecterende bodemgebieden
● Sanering opgelost	— Spoor met raildempers	1,0 meter	1 - 4 meter	Overig
● Geen gevelisolatie	— Spoor met betonnen dwarsliggers	1,5 meter	5 - 7 meter	Weg
● Sanering en gevelonderzoek	— Nieuwe raildempers	2,0 meter	8 - 10 meter	Water
■ Onderzoeksgebied (Fase 1)	— Bestaand spooerscherm	3,0 meter	11 - 16 meter	
■ Onderzoeksgebied (Fase 2)	■ Stalen brug	4,0 meter	Boven de 16 meter	
— Gemeentegrens		5,0 meter		



Gemeente Best cluster Karel Doormanlaan

Legenda

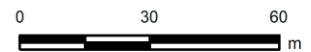
● Knelpunt (voor maatregelen)	— Spoor	Schermmaatregel	Gebouwhoogte	Reflecterende bodemgebieden
● Sanering opgelost	— Spoor met raildempers	■ 1,0 meter	■ 1 - 4 meter	■ Overig
● Geen gevelisolatie	— Spoor met betonnen dwarsliggers	■ 1,5 meter	■ 5 - 7 meter	■ Weg
● Sanering en gevelonderzoek	— Nieuwe raildempers	■ 2,0 meter	■ 8 - 10 meter	■ Water
■ Onderzoeksgebied (Fase 1)	— Bestaand spooerscherm	■ 3,0 meter	■ 11 - 16 meter	
■ Onderzoeksgebied (Fase 2)	■ Stalen brug	■ 4,0 meter	■ Boven de 16 meter	
— Gemeentegrens		■ 5,0 meter		

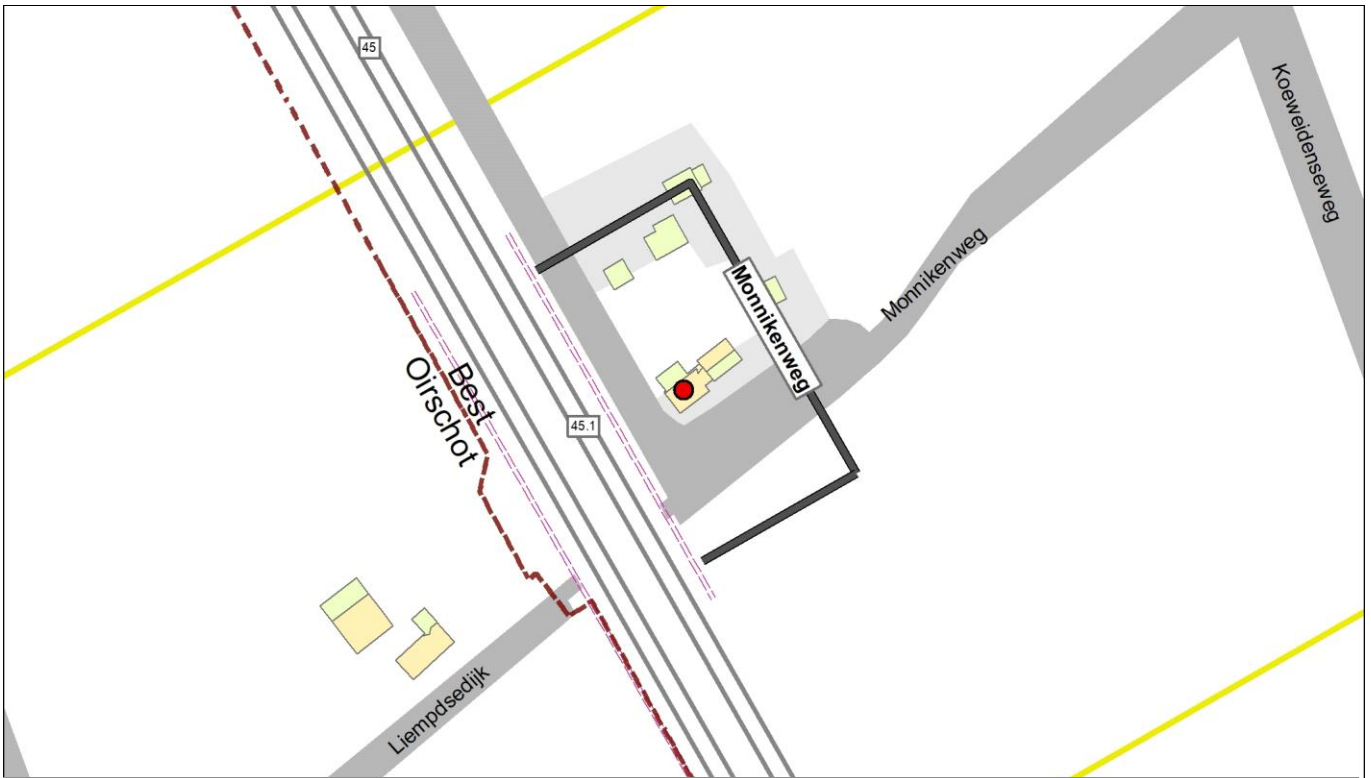


Gemeente Best cluster Kruisbeemdenweg

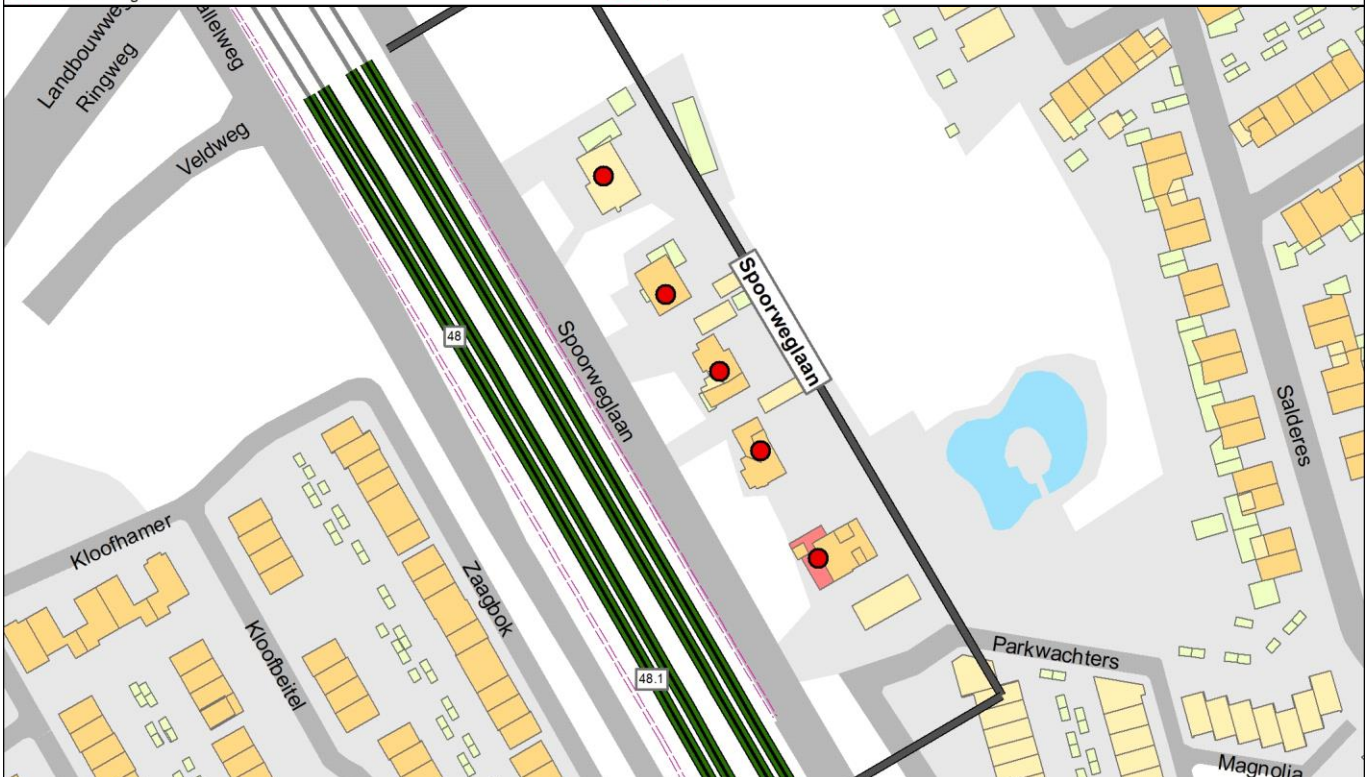
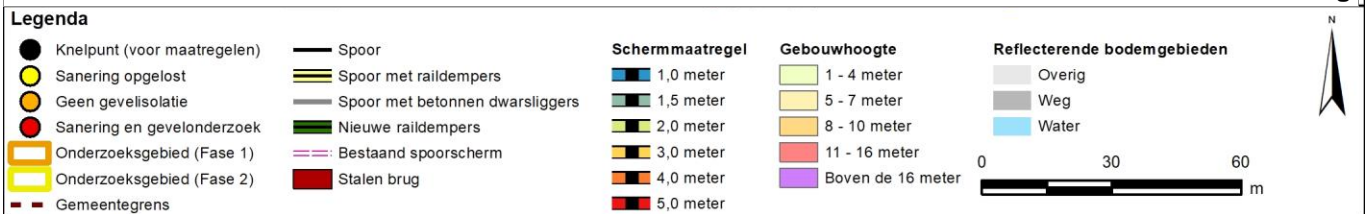
Legenda

● Knelpunt (voor maatregelen)	— Spoor	Schermmaatregel	Gebouwhoogte	Reflecterende bodemgebieden
● Sanering opgelost	— Spoor met raildempers	■ 1,0 meter	■ 1 - 4 meter	■ Overig
● Geen gevelisolatie	— Spoor met betonnen dwarsliggers	■ 1,5 meter	■ 5 - 7 meter	■ Weg
● Sanering en gevelonderzoek	— Nieuwe raildempers	■ 2,0 meter	■ 8 - 10 meter	■ Water
■ Onderzoeksgebied (Fase 1)	— Bestaand spooerscherm	■ 3,0 meter	■ 11 - 16 meter	
■ Onderzoeksgebied (Fase 2)	■ Stalen brug	■ 4,0 meter	■ Boven de 16 meter	
— Gemeentegrens		■ 5,0 meter		

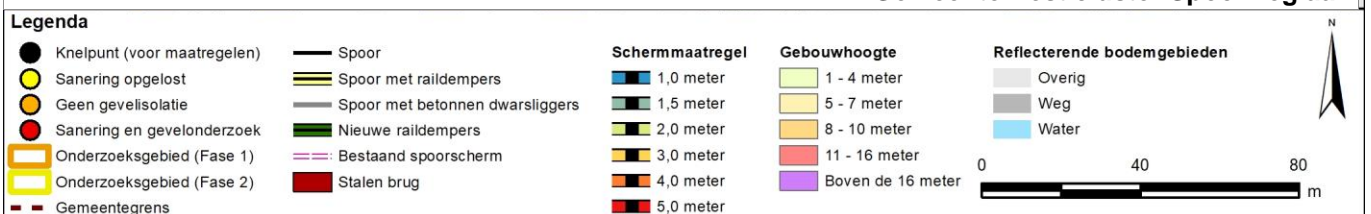




Gemeente Best cluster Monnikenweg

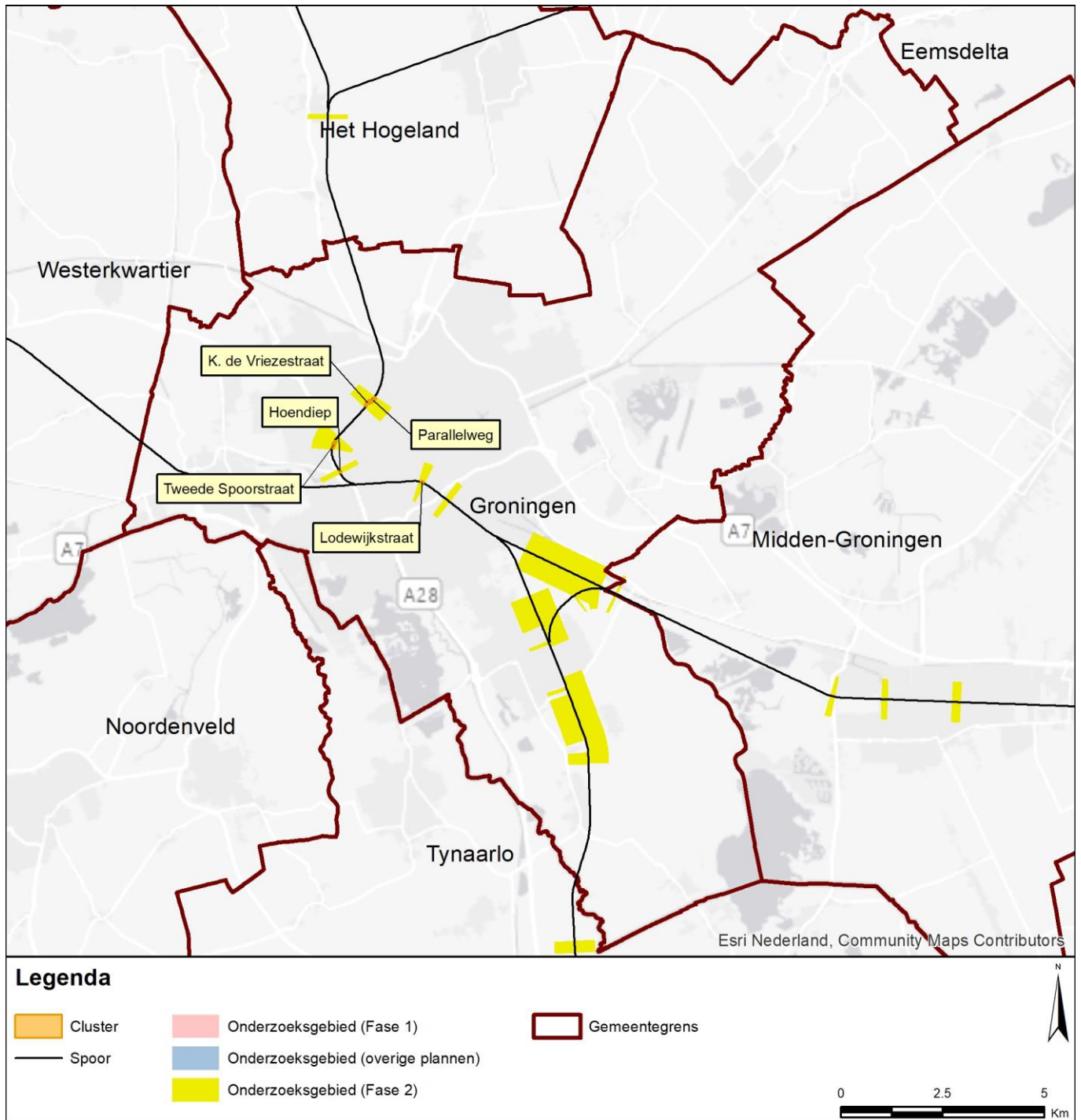


Gemeente Best cluster Spoorweglaan

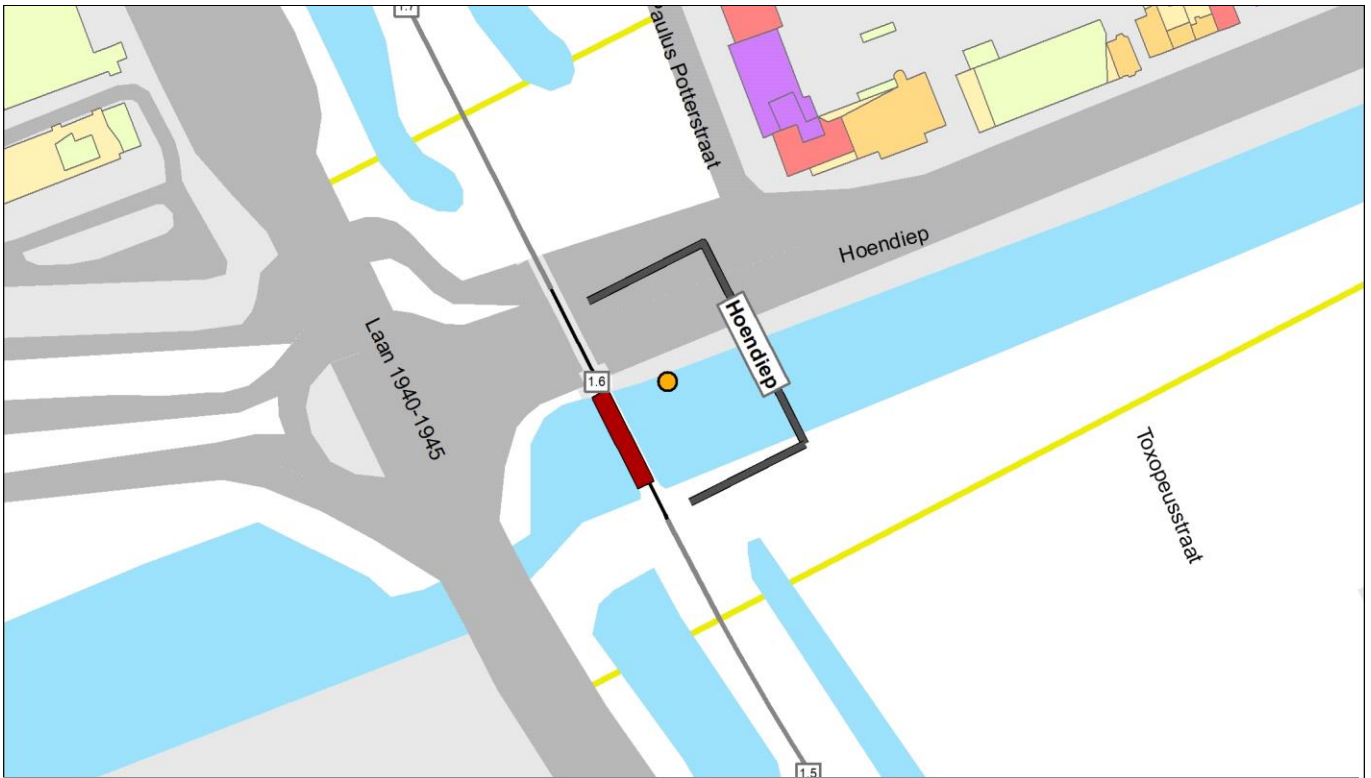


Gemeente Groningen

De onderstaande figuur geeft de clusters weer in de gemeente Groningen.



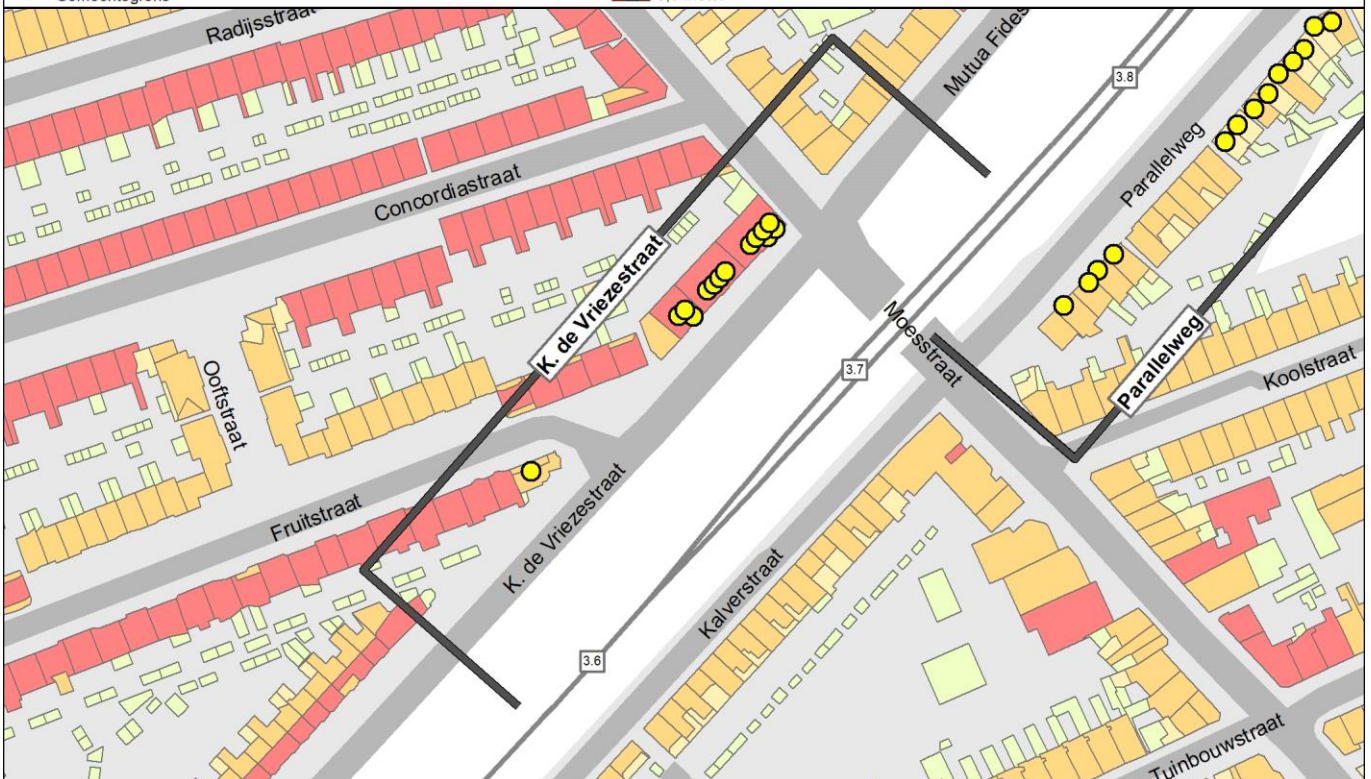
Vervolgens zijn voor alle clusters binnen de gemeente Groningen de maatregelen weergegeven. Daarbij is per cluster één plaatje opgenomen.



Gemeente Groningen cluster Hoendiep

Legenda

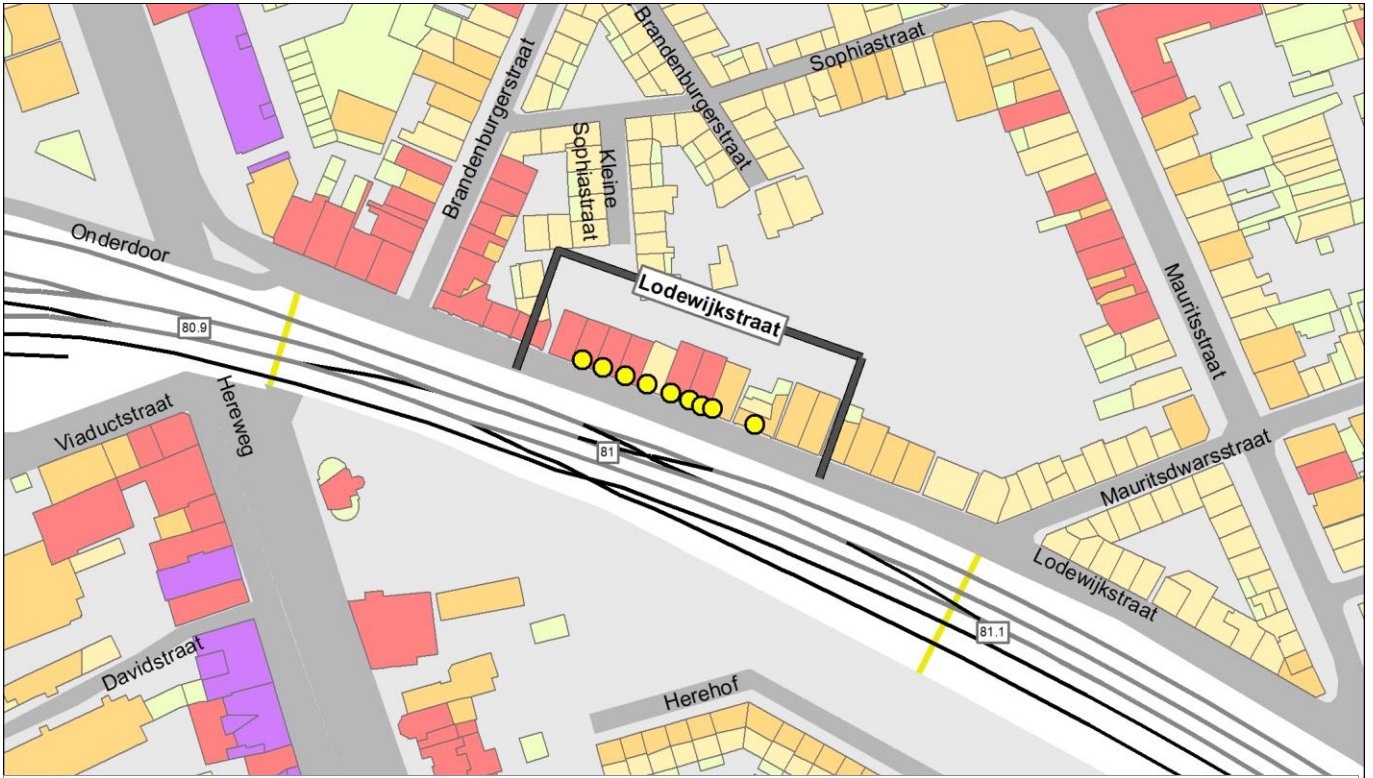
● Knelpunt (voor maatregelen)	— Spoor	Schermaatregel	Gebouwhoogte	Reflecterende bodemgebieden
● Sanering opgelost	— Spoor met raildempers	■ 1,0 meter	■ 1 - 4 meter	■ Overig
● Geen gevelisolatie	— Spoor met betonnen dwarsliggers	■ 1,5 meter	■ 5 - 7 meter	■ Weg
● Sanering en gevelonderzoek	— Nieuwe raildempers	■ 2,0 meter	■ 8 - 10 meter	■ Water
■ Onderzoeksgebied (Fase 1)	— Bestaand spooerscherm	■ 3,0 meter	■ 11 - 16 meter	
■ Onderzoeksgebied (Fase 2)	■ Stalen brug	■ 4,0 meter	■ Boven de 16 meter	
■ Gemeentegrens		■ 5,0 meter		



Gemeente Groningen cluster K. de Vriesestraat

Legenda

● Knelpunt (voor maatregelen)	— Spoor	Schermaatregel	Gebouwhoogte	Reflecterende bodemgebieden
● Sanering opgelost	— Spoor met raildempers	■ 1,0 meter	■ 1 - 4 meter	■ Overig
● Geen gevelisolatie	— Spoor met betonnen dwarsliggers	■ 1,5 meter	■ 5 - 7 meter	■ Weg
● Sanering en gevelonderzoek	— Nieuwe raildempers	■ 2,0 meter	■ 8 - 10 meter	■ Water
■ Onderzoeksgebied (Fase 1)	— Bestaand spooerscherm	■ 3,0 meter	■ 11 - 16 meter	
■ Onderzoeksgebied (Fase 2)	■ Stalen brug	■ 4,0 meter	■ Boven de 16 meter	
■ Gemeentegrens		■ 5,0 meter		



Gemeente Groningen cluster Lodewijkstraat

Legenda

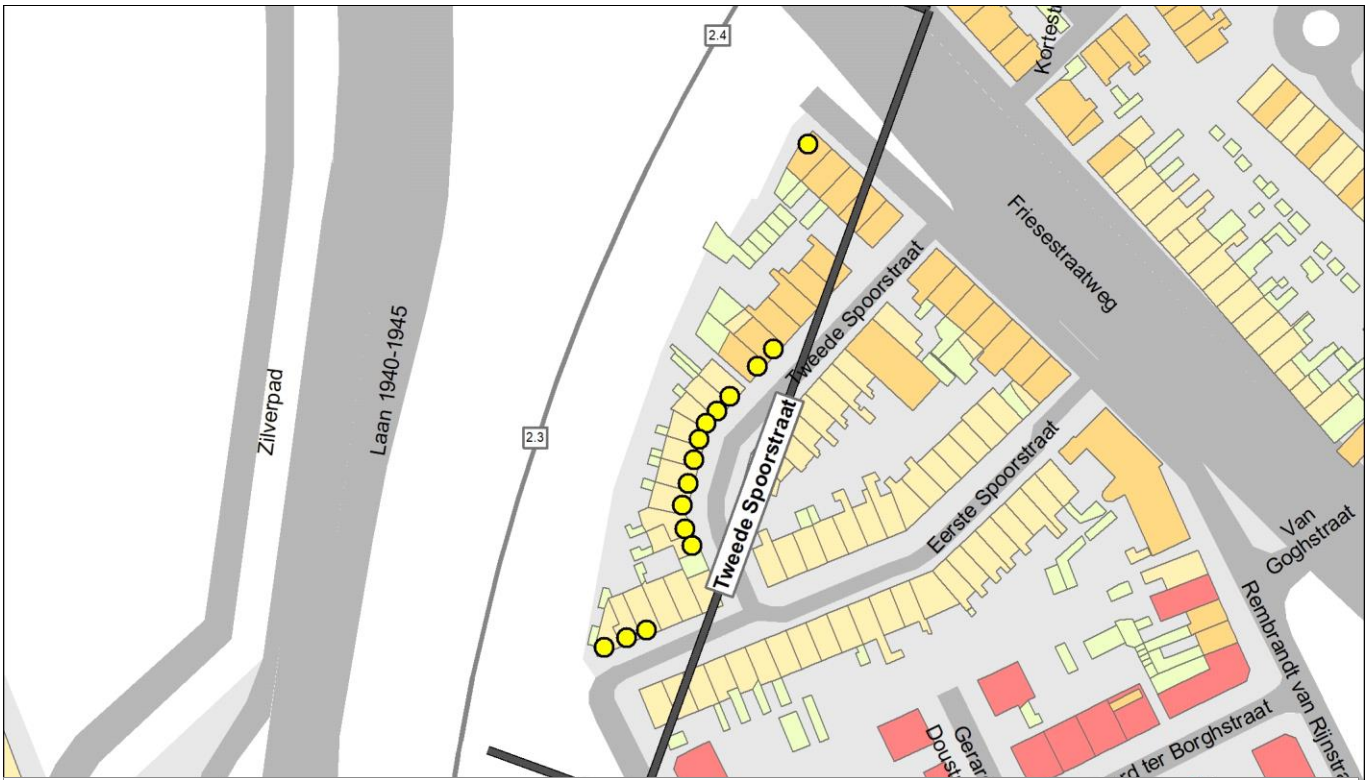
● Knelpunt (voor maatregelen)	— Spoor	Schermaatregel	Gebouwhoogte	Reflecterende bodemgebieden
● Sanering opgelost	— Spoor met raildempers	■ 1,0 meter	■ 1 - 4 meter	■ Overig
● Geen gevelisolatie	— Spoor met betonnen dwarsliggers	■ 1,5 meter	■ 5 - 7 meter	■ Weg
● Sanering en gevelonderzoek	— Nieuwe raildempers	■ 2,0 meter	■ 8 - 10 meter	■ Water
■ Onderzoeksgebied (Fase 1)	— Bestaand spooerscherm	■ 3,0 meter	■ 11 - 16 meter	
■ Onderzoeksgebied (Fase 2)	■ Stalen brug	■ 4,0 meter	■ Boven de 16 meter	
— Gemeentegrens		■ 5,0 meter		



Gemeente Groningen cluster Parallelweg

Legenda

● Knelpunt (voor maatregelen)	— Spoor	Schermaatregel	Gebouwhoogte	Reflecterende bodemgebieden
● Sanering opgelost	— Spoor met raildempers	■ 1,0 meter	■ 1 - 4 meter	■ Overig
● Geen gevelisolatie	— Spoor met betonnen dwarsliggers	■ 1,5 meter	■ 5 - 7 meter	■ Weg
● Sanering en gevelonderzoek	— Nieuwe raildempers	■ 2,0 meter	■ 8 - 10 meter	■ Water
■ Onderzoeksgebied (Fase 1)	— Bestaand spooerscherm	■ 3,0 meter	■ 11 - 16 meter	
■ Onderzoeksgebied (Fase 2)	■ Stalen brug	■ 4,0 meter	■ Boven de 16 meter	
— Gemeentegrens		■ 5,0 meter		



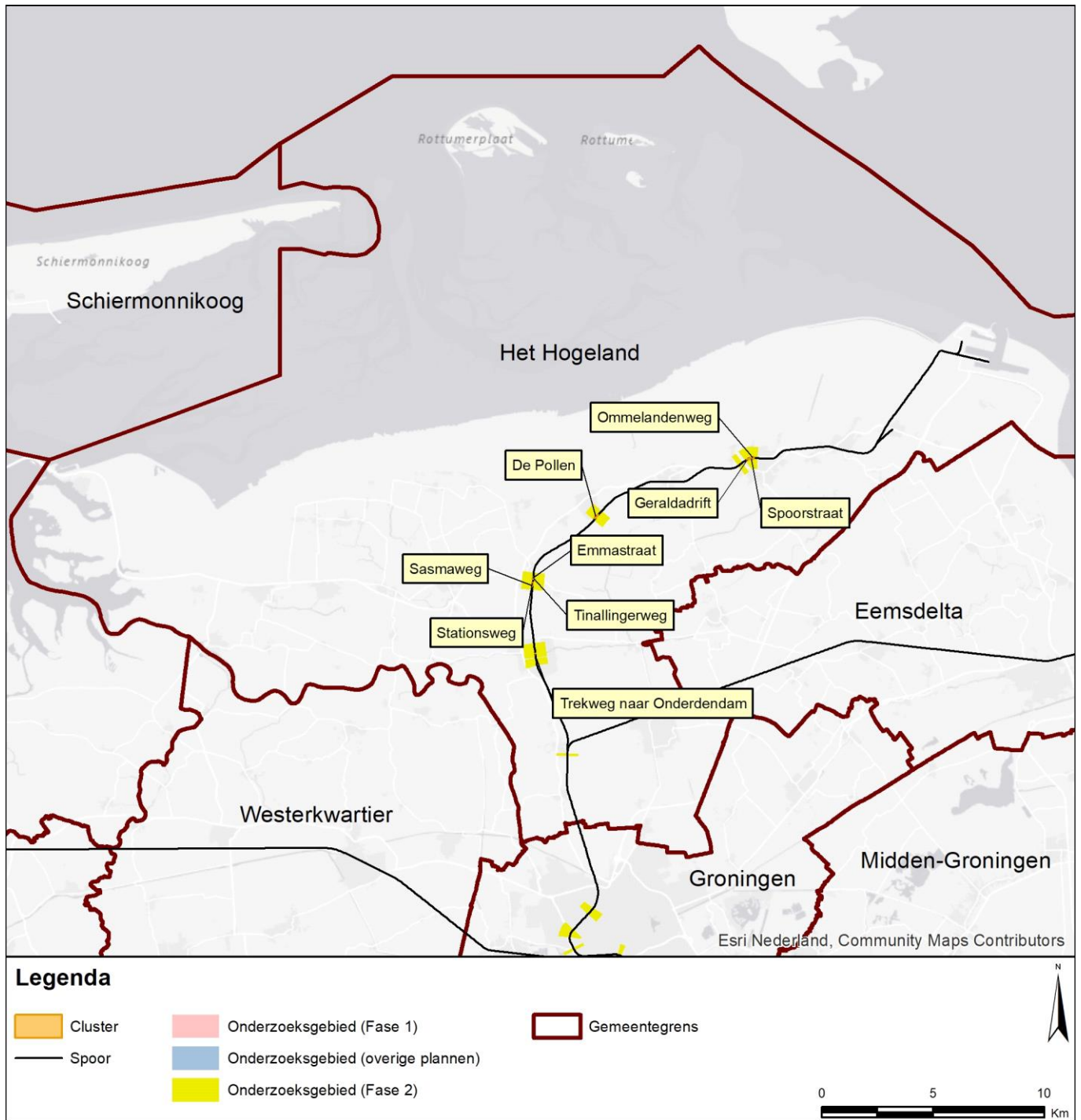
Gemeente Groningen cluster Tweede Spoorstraat

Legenda

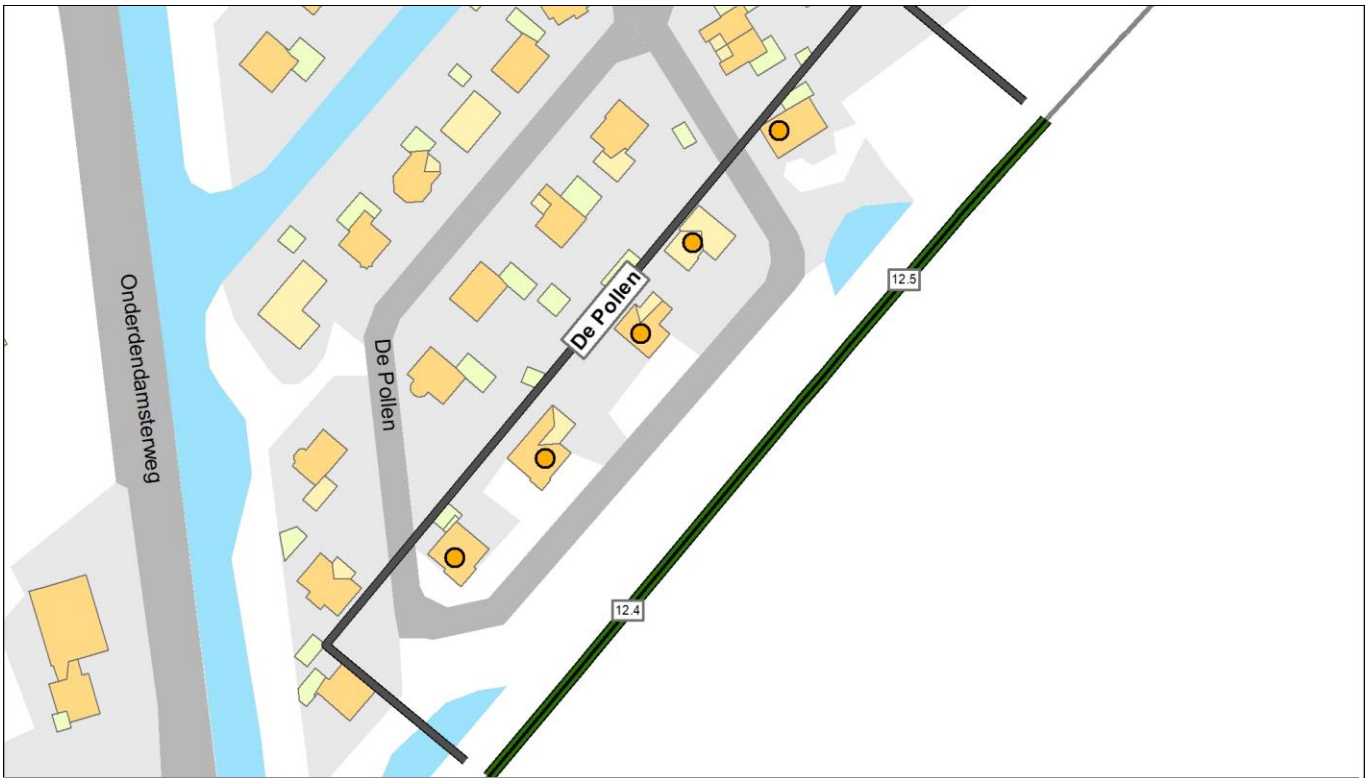
● Knelpunt (voor maatregelen)	— Spoor	Schermmaatregel 1,0 meter	Gebouwhoogte 1 - 4 meter	Reflecterende bodemgebieden Overig
● Sanering opgelost	Spoor met raildempers	Schermmaatregel 1,5 meter	Gebouwhoogte 5 - 7 meter	Reflecterende bodemgebieden Weg
● Geen gevelisolatie	Spoor met betonnen dwarsliggers	Schermmaatregel 2,0 meter	Gebouwhoogte 8 - 10 meter	Reflecterende bodemgebieden Water
● Sanering en gevelonderzoek	Nieuwe raildempers	Schermmaatregel 3,0 meter	Gebouwhoogte 11 - 16 meter	
Onderzoekgebied (Fase 1)	Bestaand spooerscherm	Schermmaatregel 4,0 meter	Gebouwhoogte Boven de 16 meter	
Onderzoekgebied (Fase 2)	Stalen brug	Schermmaatregel 5,0 meter		
Gemeentegrens				

Gemeente Het Hogeland

De onderstaande figuur geeft de clusters weer in de gemeente Het Hogeland.



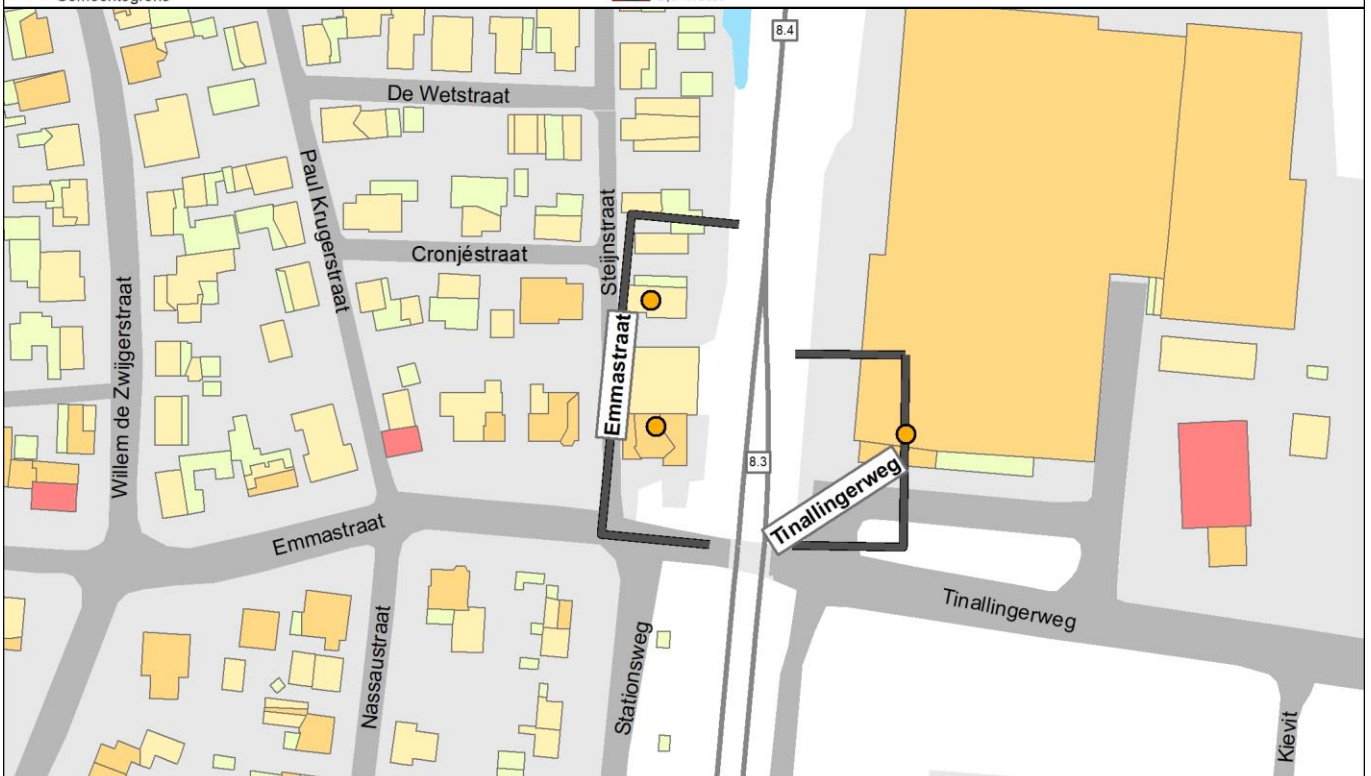
Vervolgens zijn voor alle clusters binnen de gemeente Het Hogeland de maatregelen weergegeven. Daarbij is per cluster één plaatje opgenomen.



Gemeente Het Hogeland cluster De Pollen

Legenda

● Knelpunt (voor maatregelen)	— Spoor	Schermaatregel	Gebouwhoogte	Reflecterende bodemgebieden
● Sanering opgelost	— Spoor met raildempers	■ 1,0 meter	■ 1 - 4 meter	■ Overig
● Geen gevelisolatie	— Spoor met betonnen dwarsliggers	■ 1,5 meter	■ 5 - 7 meter	■ Weg
● Sanering en gevelonderzoek	— Nieuwe raildempers	■ 2,0 meter	■ 8 - 10 meter	■ Water
■ Onderzoeksgebied (Fase 1)	— Bestaand spoor scherm	■ 3,0 meter	■ 11 - 16 meter	
■ Onderzoeksgebied (Fase 2)	■ Stalen brug	■ 4,0 meter	■ Boven de 16 meter	
■ Gemeentegrens		■ 5,0 meter		

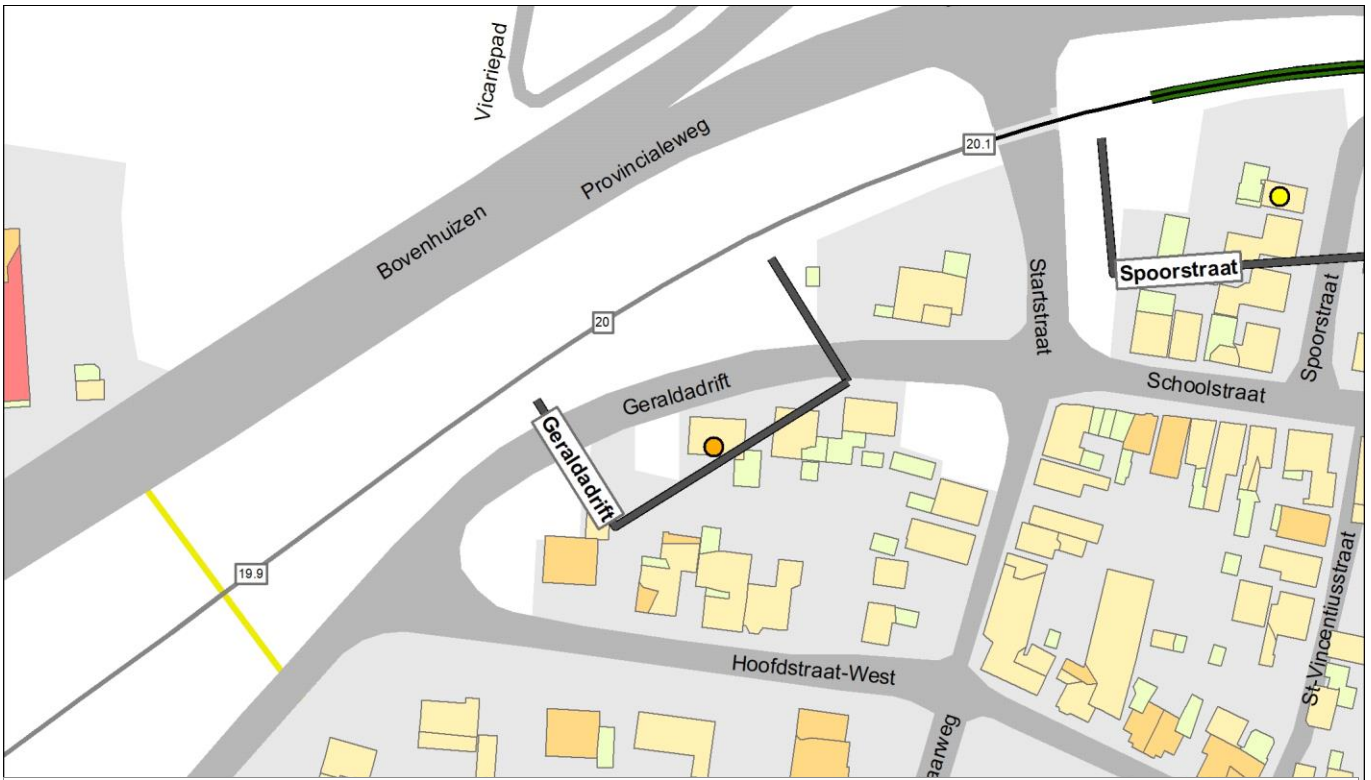


Gemeente Het Hogeland cluster Emmastraat

Legenda

● Knelpunt (voor maatregelen)	— Spoor	Schermaatregel	Gebouwhoogte	Reflecterende bodemgebieden
● Sanering opgelost	— Spoor met raildempers	■ 1,0 meter	■ 1 - 4 meter	■ Overig
● Geen gevelisolatie	— Spoor met betonnen dwarsliggers	■ 1,5 meter	■ 5 - 7 meter	■ Weg
● Sanering en gevelonderzoek	— Nieuwe raildempers	■ 2,0 meter	■ 8 - 10 meter	■ Water
■ Onderzoeksgebied (Fase 1)	— Bestaand spoor scherm	■ 3,0 meter	■ 11 - 16 meter	
■ Onderzoeksgebied (Fase 2)	■ Stalen brug	■ 4,0 meter	■ Boven de 16 meter	
■ Gemeentegrens		■ 5,0 meter		





Gemeente Het Hogeland cluster Geraldadrift

Legenda

● Knelpunt (voor maatregelen)	— Spoor	Schermaatregel	Gebouwhoogte	Reflecterende bodemgebieden
● Sanering opgelost	— Spoor met raildempers	■ 1,0 meter	■ 1 - 4 meter	■ Overig
● Geen gevelisolatie	— Spoor met betonnen dwarsliggers	■ 1,5 meter	■ 5 - 7 meter	■ Weg
● Sanering en gevelonderzoek	— Nieuwe raildempers	■ 2,0 meter	■ 8 - 10 meter	■ Water
■ Onderzoeksgebied (Fase 1)	— Bestaand spooerscherm	■ 3,0 meter	■ 11 - 16 meter	
■ Onderzoeksgebied (Fase 2)	■ Stalen brug	■ 4,0 meter	■ Boven de 16 meter	
— Gemeentegrens		■ 5,0 meter		



Gemeente Het Hogeland cluster Ommelandenweg

Legenda

● Knelpunt (voor maatregelen)	— Spoor	Schermaatregel	Gebouwhoogte	Reflecterende bodemgebieden
● Sanering opgelost	— Spoor met raildempers	■ 1,0 meter	■ 1 - 4 meter	■ Overig
● Geen gevelisolatie	— Spoor met betonnen dwarsliggers	■ 1,5 meter	■ 5 - 7 meter	■ Weg
● Sanering en gevelonderzoek	— Nieuwe raildempers	■ 2,0 meter	■ 8 - 10 meter	■ Water
■ Onderzoeksgebied (Fase 1)	— Bestaand spooerscherm	■ 3,0 meter	■ 11 - 16 meter	
■ Onderzoeksgebied (Fase 2)	■ Stalen brug	■ 4,0 meter	■ Boven de 16 meter	
— Gemeentegrens		■ 5,0 meter		

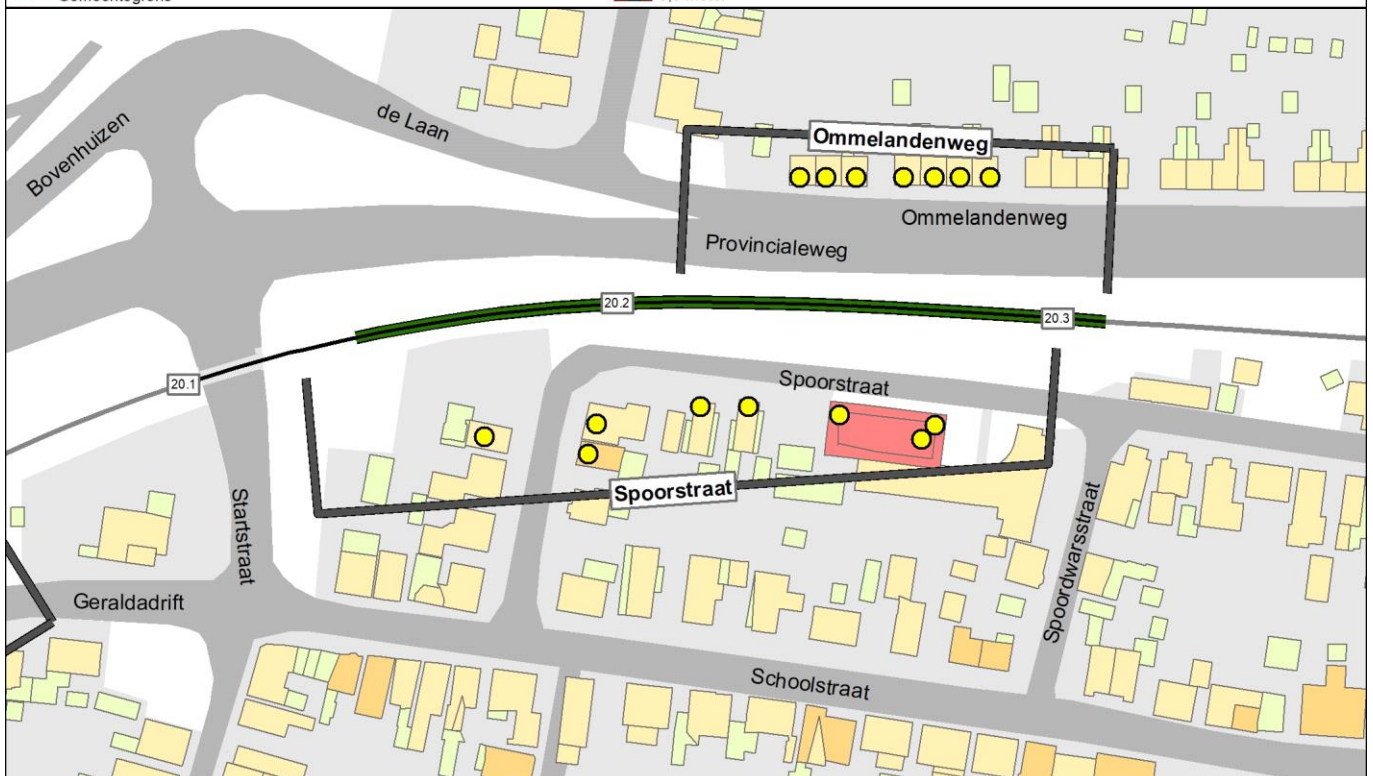




Gemeente Het Hogeland cluster Sasmaweg

Legenda

● Knelpunt (voor maatregelen)	— Spoor	Schermaatregel	Gebouwhoogte	Reflecterende bodemgebieden
● Sanering opgelost	— Spoor met raildempers	■ 1,0 meter	■ 1 - 4 meter	■ Overig
● Geen gevelisolatie	— Spoor met betonnen dwarsliggers	■ 1,5 meter	■ 5 - 7 meter	■ Weg
● Sanering en gevelonderzoek	— Nieuwe raildempers	■ 2,0 meter	■ 8 - 10 meter	■ Water
■ Onderzoeksgebied (Fase 1)	— Bestaand spooerscherm	■ 3,0 meter	■ 11 - 16 meter	0 30 60 m
■ Onderzoeksgebied (Fase 2)	■ Stalen brug	■ 4,0 meter	■ Boven de 16 meter	
— Gemeentegrens		■ 5,0 meter		



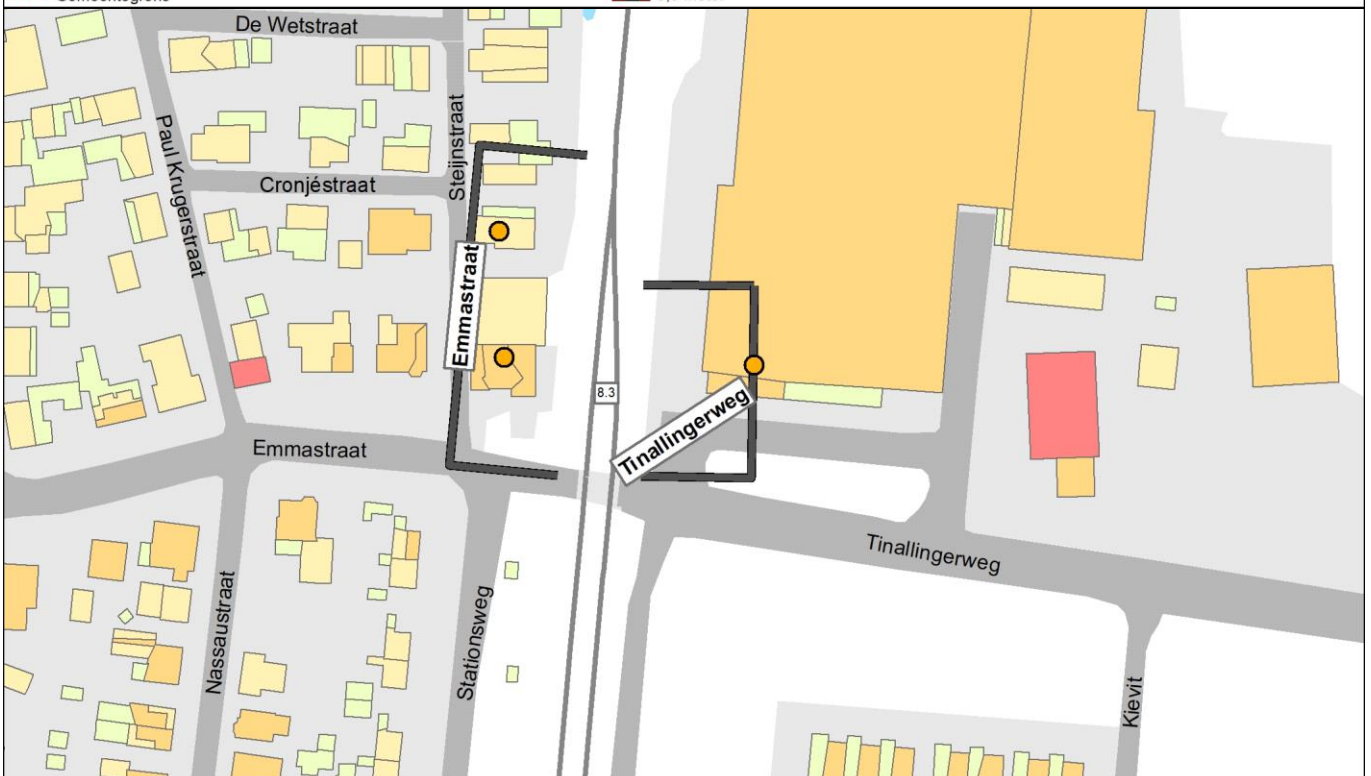
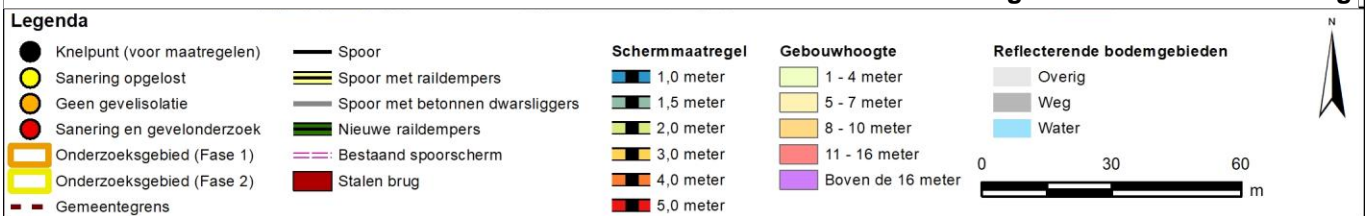
Gemeente Het Hogeland cluster Spoorstraat

Legenda

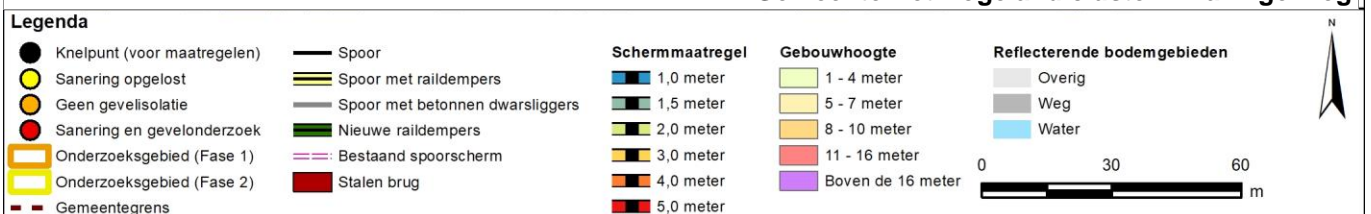
● Knelpunt (voor maatregelen)	— Spoor	Schermaatregel	Gebouwhoogte	Reflecterende bodemgebieden
● Sanering opgelost	— Spoor met raildempers	■ 1,0 meter	■ 1 - 4 meter	■ Overig
● Geen gevelisolatie	— Spoor met betonnen dwarsliggers	■ 1,5 meter	■ 5 - 7 meter	■ Weg
● Sanering en gevelonderzoek	— Nieuwe raildempers	■ 2,0 meter	■ 8 - 10 meter	■ Water
■ Onderzoeksgebied (Fase 1)	— Bestaand spooerscherm	■ 3,0 meter	■ 11 - 16 meter	0 30 60 m
■ Onderzoeksgebied (Fase 2)	■ Stalen brug	■ 4,0 meter	■ Boven de 16 meter	
— Gemeentegrens		■ 5,0 meter		

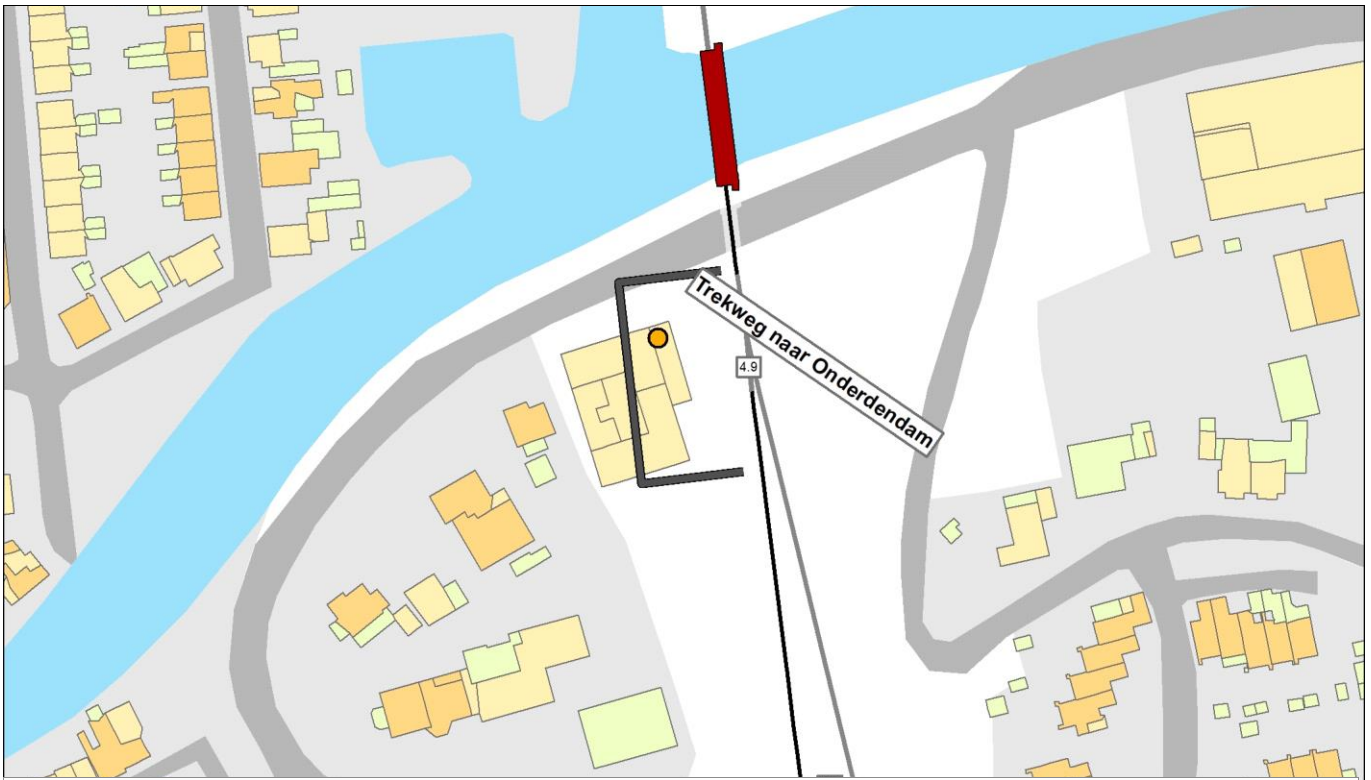


Gemeente Het Hogeland cluster Stationsweg



Gemeente Het Hogeland cluster Tinallingerweg

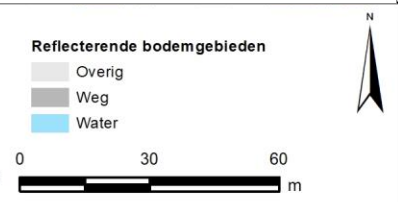




Gemeente Het Hogeland cluster Trekweg naar Onderdendam

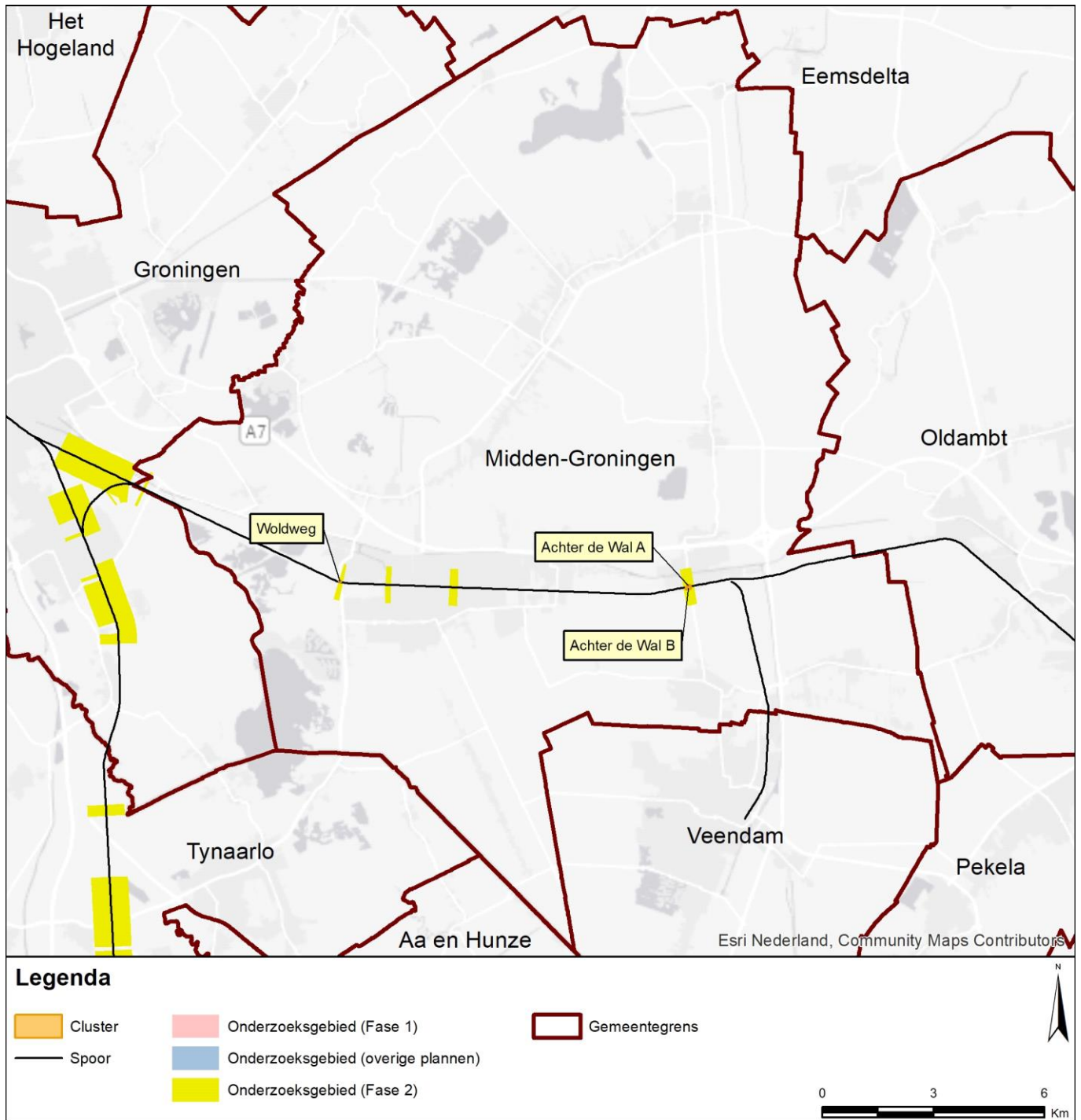
Legenda

● Knelpunt (voor maatregelen)	— Spoor	Schermmaatregel	Gebouwhoogte	Reflecterende bodemgebieden
● Sanering opgelost	— Spoor met raildempers	■ 1,0 meter	■ 1 - 4 meter	■ Overig
● Geen gevelisolatie	— Spoor met betonnen dwarsliggers	■ 1,5 meter	■ 5 - 7 meter	■ Weg
● Sanering en gevelonderzoek	— Nieuwe raildempers	■ 2,0 meter	■ 8 - 10 meter	■ Water
■ Onderzoekgebied (Fase 1)	— Bestaand spooerscherm	■ 3,0 meter	■ 11 - 16 meter	
■ Onderzoekgebied (Fase 2)	■ Stalen brug	■ 4,0 meter	■ Boven de 16 meter	
■ Gemeentegrens		■ 5,0 meter		

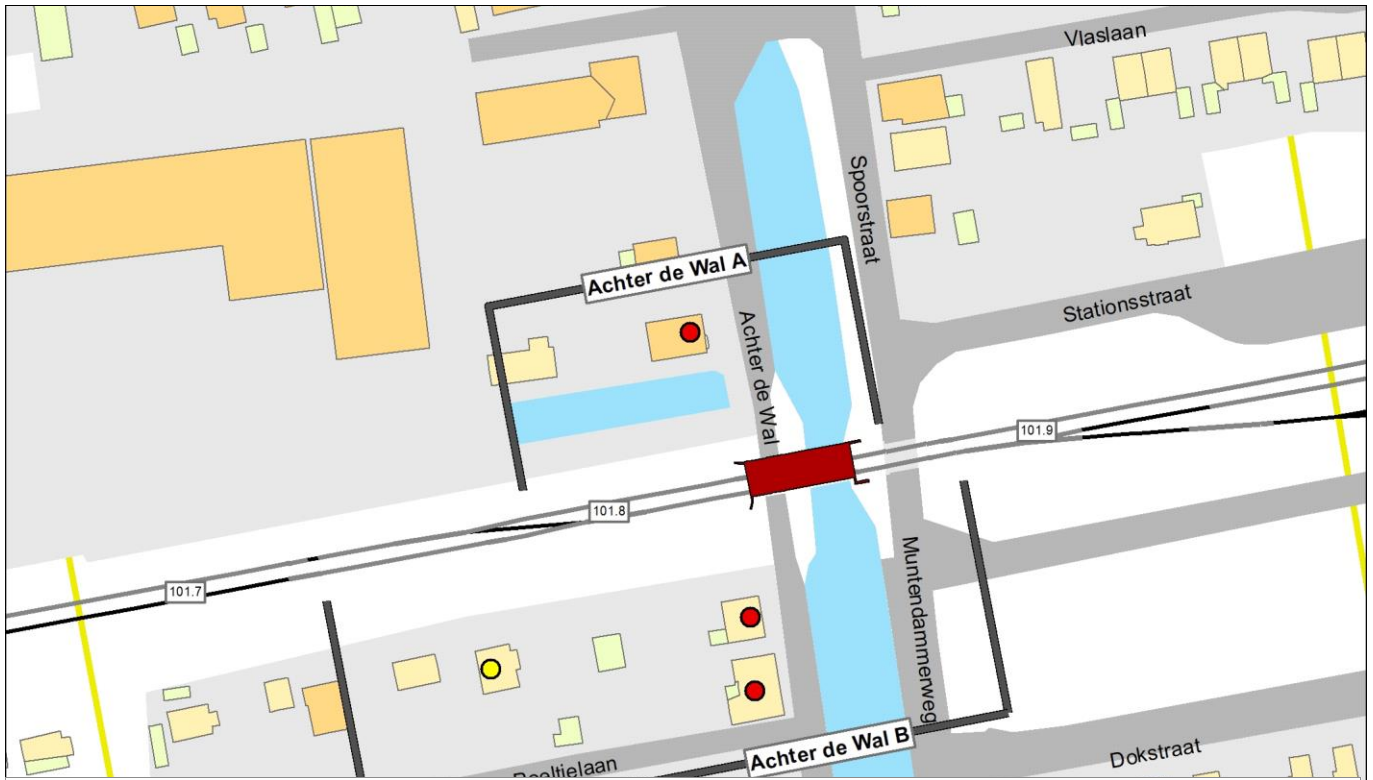


Gemeente Midden-Groningen

De onderstaande figuur geeft de clusters weer in de gemeente Midden-Groningen.



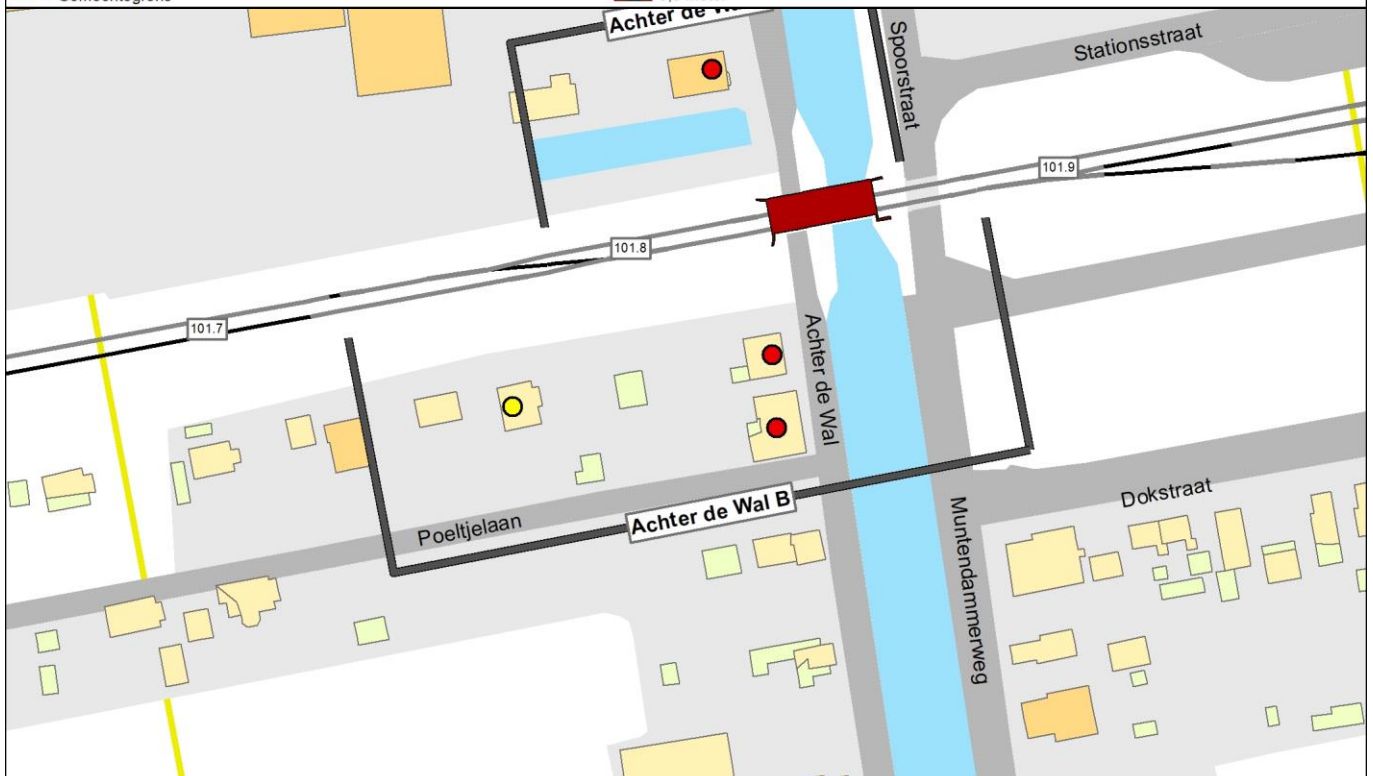
Vervolgens zijn voor alle clusters binnen de gemeente Midden-Groningen de maatregelen weergegeven. Daarbij is per cluster één plaatje opgenomen.



Gemeente Midden-Groningen cluster Achter de Wal A

Legenda

● Knelpunt (voor maatregelen)	— Spoor	Schermmaatregel	Gebouwhoogte	Reflecterende bodemgebieden
● Sanering opgelost	— Spoor met raildempers	■ 1,0 meter	■ 1 - 4 meter	■ Overig
● Geen gevelisolatie	— Spoor met betonnen dwarsliggers	■ 1,5 meter	■ 5 - 7 meter	■ Weg
● Sanering en gevelonderzoek	— Nieuwe raildempers	■ 2,0 meter	■ 8 - 10 meter	■ Water
■ Onderzoeksgebied (Fase 1)	— Bestaand spooerscherm	■ 3,0 meter	■ 11 - 16 meter	
■ Onderzoeksgebied (Fase 2)	■ Stalen brug	■ 4,0 meter	■ Boven de 16 meter	
— Gemeentegrens		■ 5,0 meter		

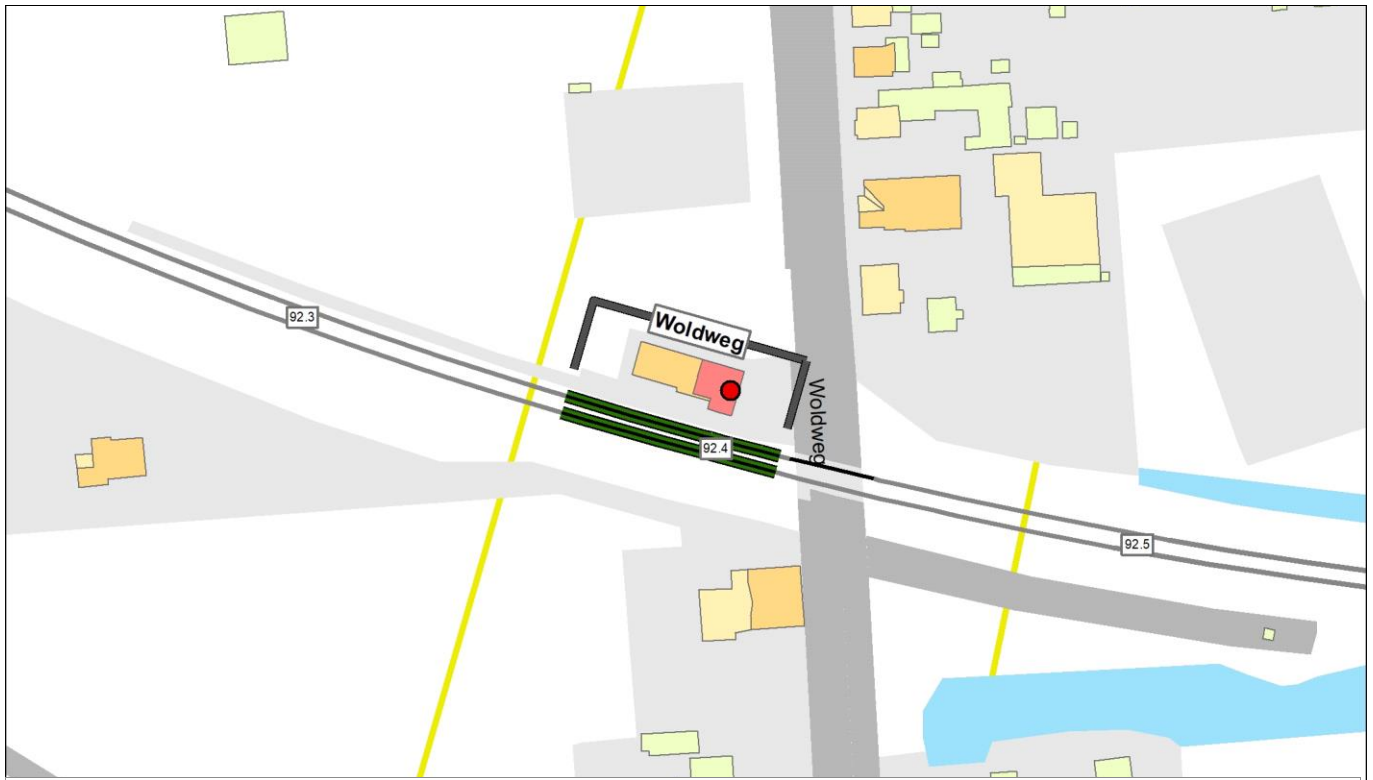


Gemeente Midden-Groningen cluster Achter de Wal B

Legenda

● Knelpunt (voor maatregelen)	— Spoor	Schermmaatregel	Gebouwhoogte	Reflecterende bodemgebieden
● Sanering opgelost	— Spoor met raildempers	■ 1,0 meter	■ 1 - 4 meter	■ Overig
● Geen gevelisolatie	— Spoor met betonnen dwarsliggers	■ 1,5 meter	■ 5 - 7 meter	■ Weg
● Sanering en gevelonderzoek	— Nieuwe raildempers	■ 2,0 meter	■ 8 - 10 meter	■ Water
■ Onderzoeksgebied (Fase 1)	— Bestaand spooerscherm	■ 3,0 meter	■ 11 - 16 meter	
■ Onderzoeksgebied (Fase 2)	■ Stalen brug	■ 4,0 meter	■ Boven de 16 meter	
— Gemeentegrens		■ 5,0 meter		

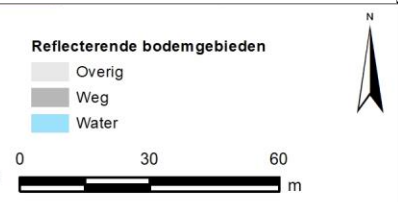




Gemeente Midden-Groningen cluster Woldweg

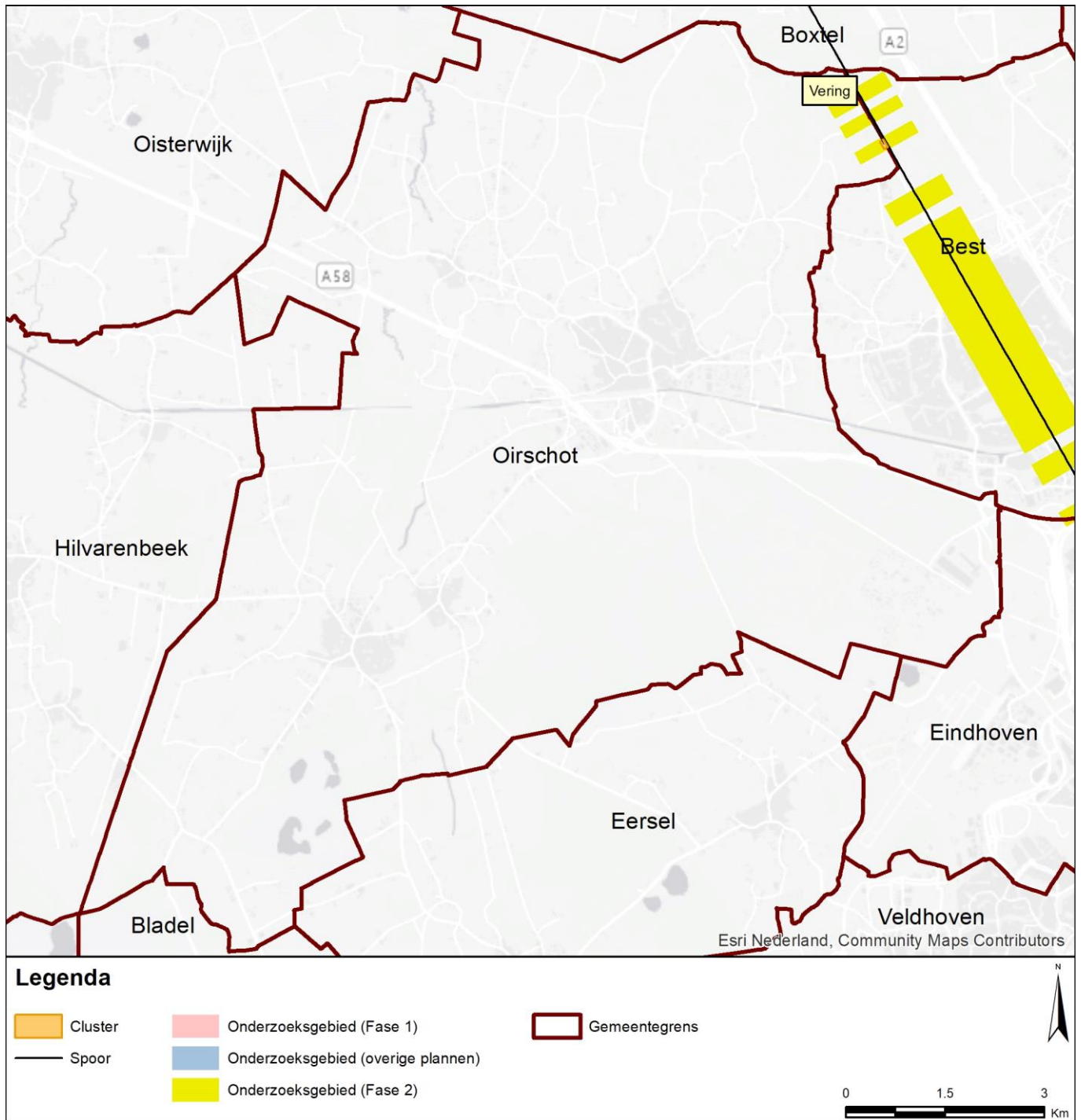
Legenda

● Knelpunt (voor maatregelen)	— Spoor	Schermmaatregel	Gebouwhoogte	Reflecterende bodemgebieden
○ Sanering opgelost	— Spoor met raildempers	■ 1,0 meter	■ 1 - 4 meter	■ Overig
○ Geen geveelisolatie	— Spoor met betonnen dwarsliggers	■ 1,5 meter	■ 5 - 7 meter	■ Weg
● Sanering en gevelonderzoek	— Nieuwe raildempers	■ 2,0 meter	■ 8 - 10 meter	■ Water
■ Onderzoeksgebied (Fase 1)	— Bestaand spooerscherm	■ 3,0 meter	■ 11 - 16 meter	
■ Onderzoeksgebied (Fase 2)	■ Stalen brug	■ 4,0 meter	■ Boven de 16 meter	
■ Gemeentegrens		■ 5,0 meter		

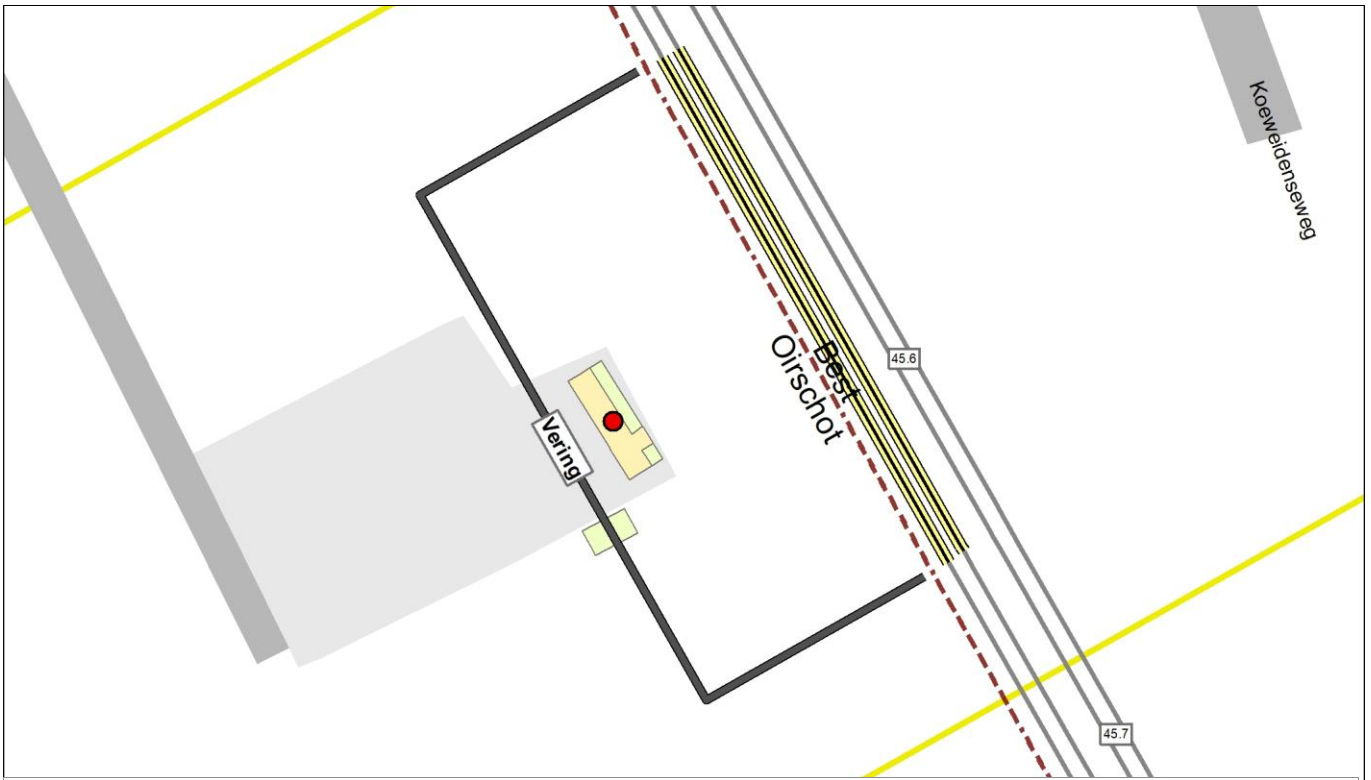


Gemeente Oirschot

De onderstaande figuur geeft de clusters weer in de gemeente Oirschot.



Vervolgens zijn voor alle clusters binnen de gemeente Oirschot de maatregelen weergegeven. Daarbij is per cluster één plaatje opgenomen.



Gemeente Oirschot cluster Vering

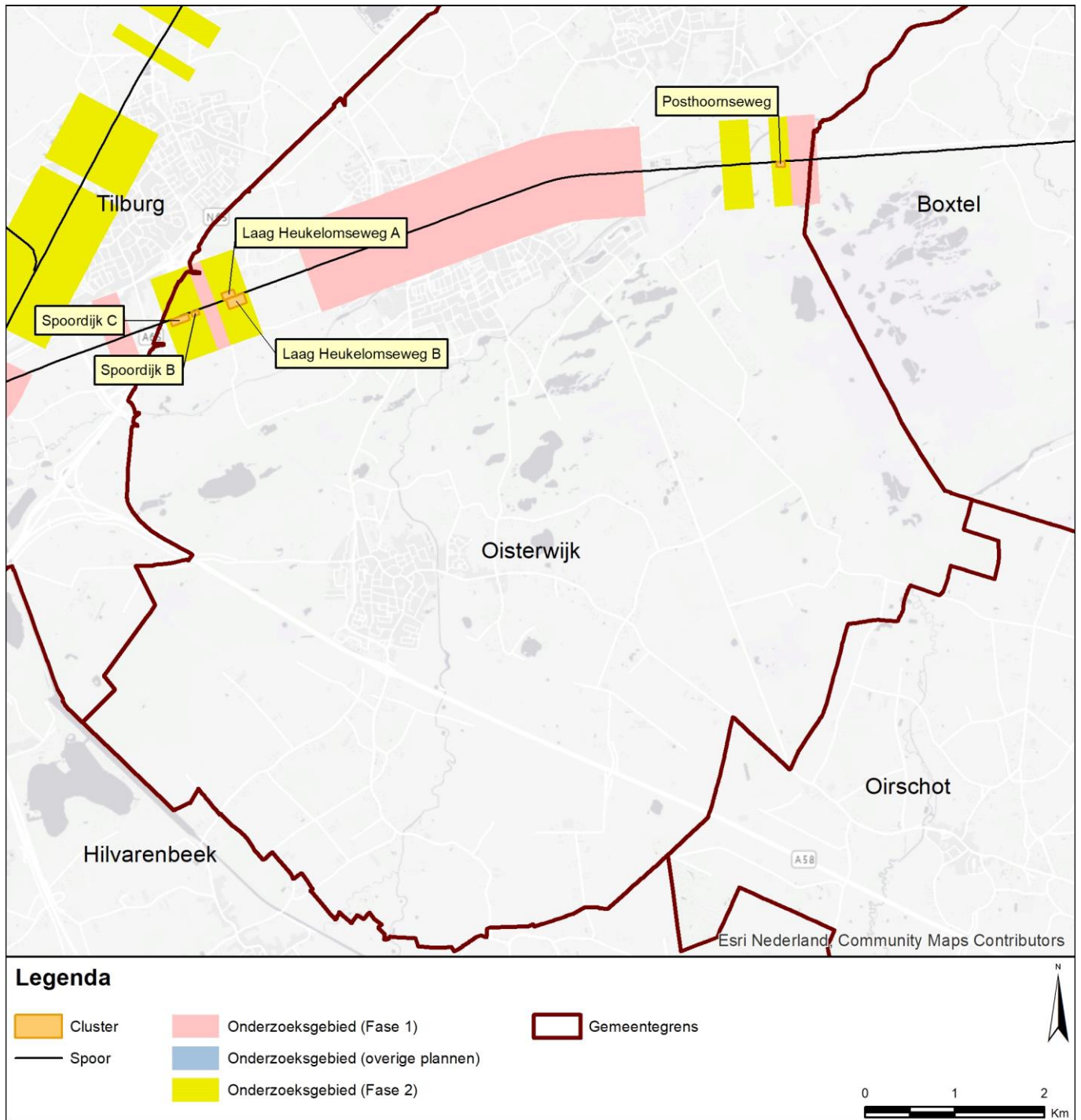
Legenda

● Knelpunt (voor maatregelen)	— Spoor	Schermmaatregel 1,0 meter	Gebouwhoogte 1 - 4 meter	Reflecterende bodemgebieden Overig
○ Sanering opgelost	Spoor met raildempers	1,5 meter	5 - 7 meter	Weg
○ Geen gevelisolatie	— Spoor met betonnen dwarsliggers	2,0 meter	8 - 10 meter	Water
● Sanering en gevelonderzoek	Nieuwe raildempers	3,0 meter	11 - 16 meter	
Onderzoeksgebied (Fase 1)	Bestaand spooerscherm	4,0 meter	Boven de 16 meter	
Onderzoeksgebied (Fase 2)	Stalen brug	5,0 meter		
Gemeentegrens				

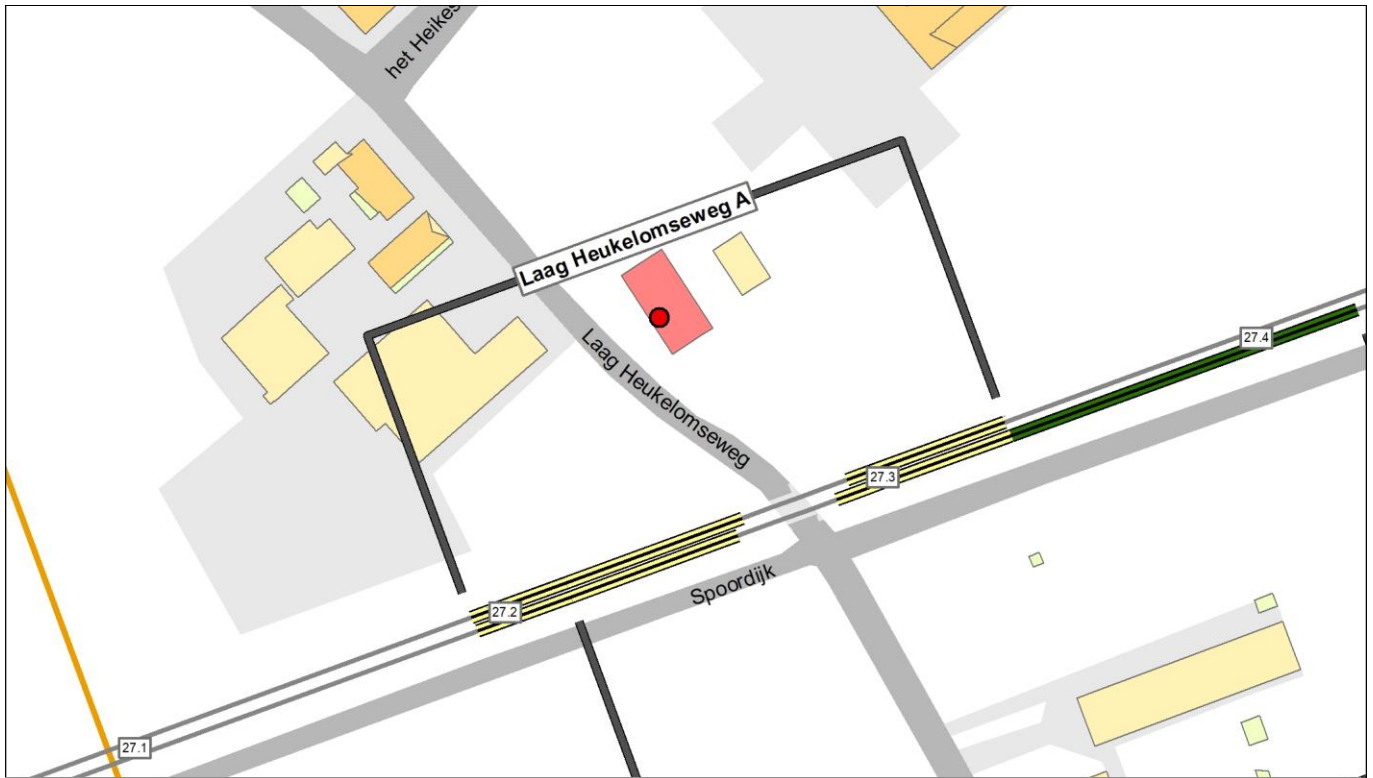


Gemeente Oisterwijk

De onderstaande figuur geeft de clusters weer in de gemeente Oisterwijk.



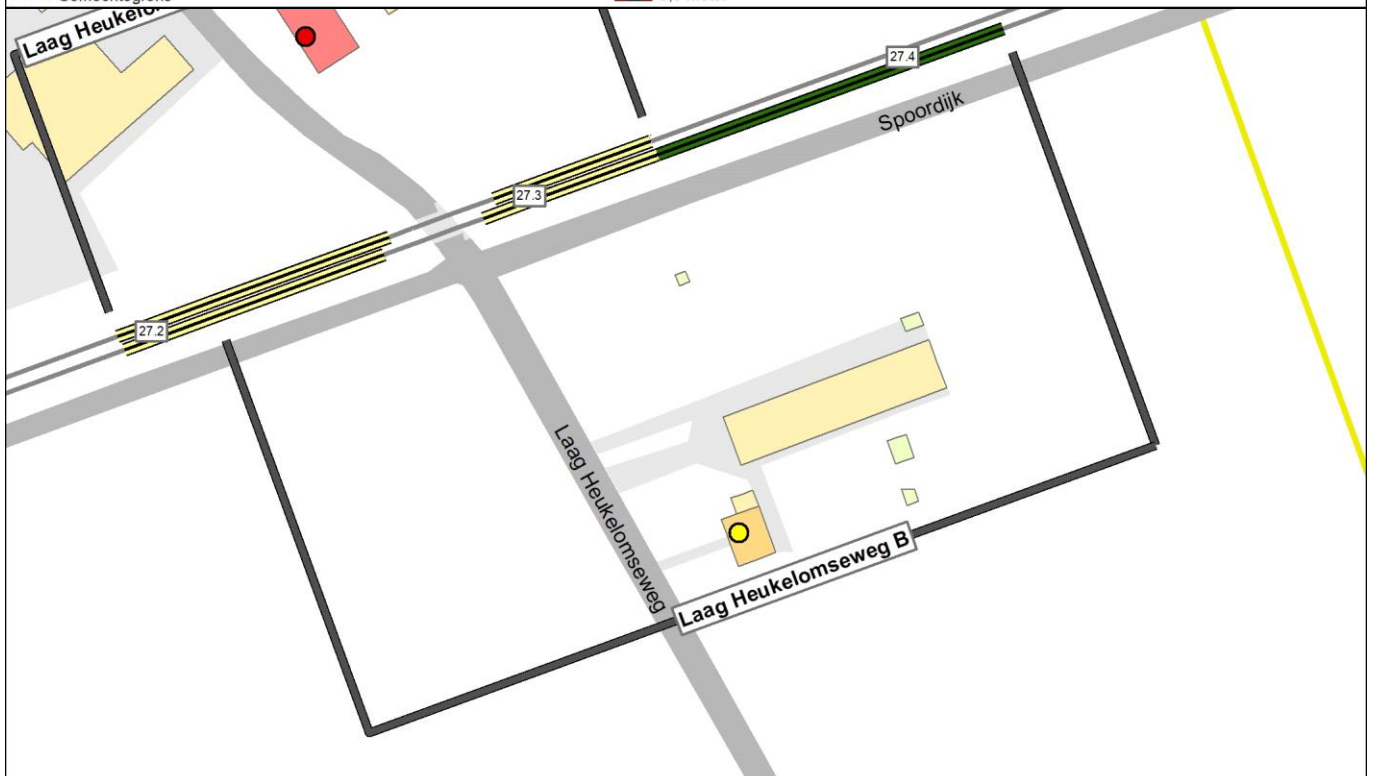
Vervolgens zijn voor alle clusters binnen de gemeente Oisterwijk de maatregelen weergegeven. Daarbij is per cluster één plaatje opgenomen.



Gemeente Oisterwijk cluster Laag Heukelomseweg A

Legenda

● Knelpunt (voor maatregelen)	— Spoor	Schermaatregel	Gebouwhoogte	Reflecterende bodemgebieden
● Sanering opgelost	— Spoor met raildempers	■ 1,0 meter	■ 1 - 4 meter	■ Overig
● Geen gevelisolatie	— Spoor met betonnen dwarsliggers	■ 1,5 meter	■ 5 - 7 meter	■ Weg
● Sanering en gevelonderzoek	— Nieuwe raildempers	■ 2,0 meter	■ 8 - 10 meter	■ Water
■ Onderzoeksgebied (Fase 1)	— Bestaand spooerscherm	■ 3,0 meter	■ 11 - 16 meter	
■ Onderzoeksgebied (Fase 2)	■ Stalen brug	■ 4,0 meter	■ Boven de 16 meter	
— Gemeentegrens		■ 5,0 meter		



Gemeente Oisterwijk cluster Laag Heukelomseweg B

Legenda

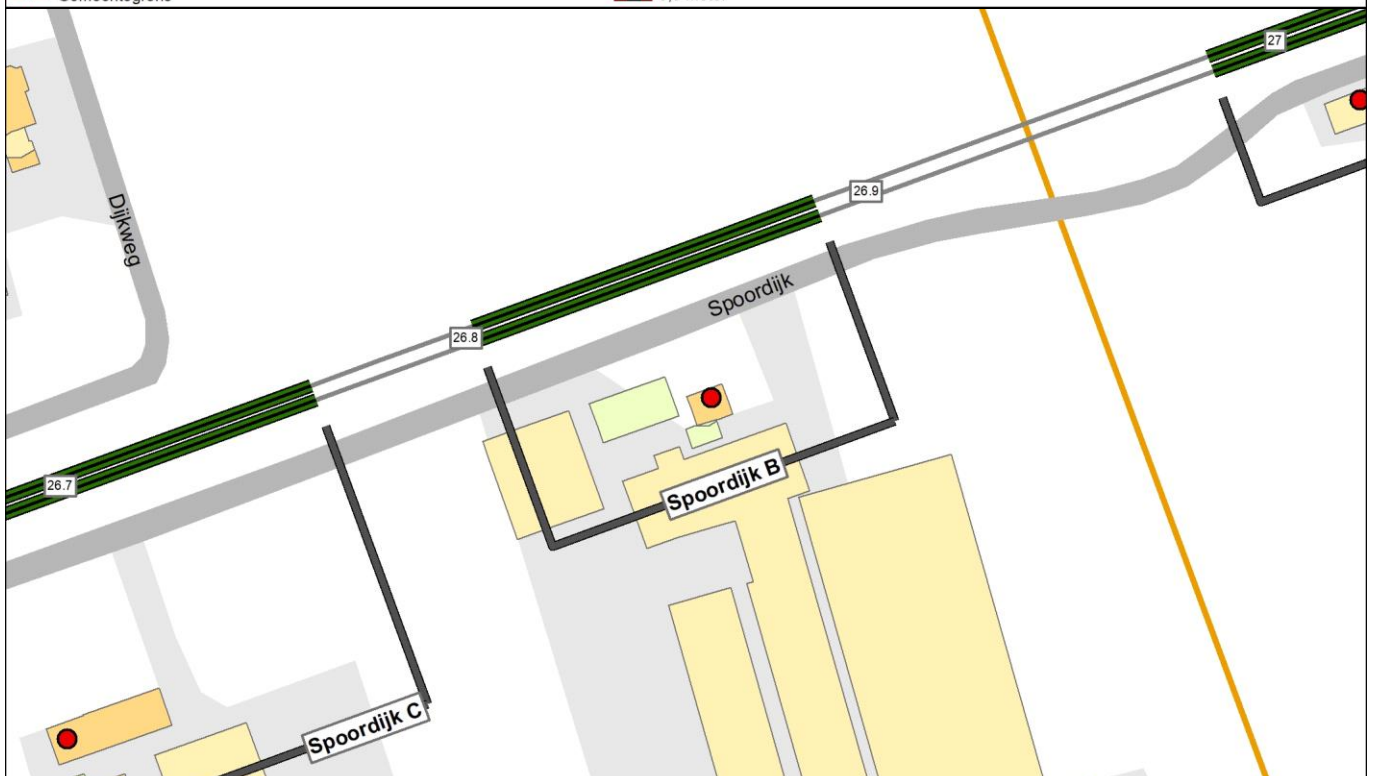
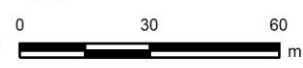
● Knelpunt (voor maatregelen)	— Spoor	Schermaatregel	Gebouwhoogte	Reflecterende bodemgebieden
● Sanering opgelost	— Spoor met raildempers	■ 1,0 meter	■ 1 - 4 meter	■ Overig
● Geen gevelisolatie	— Spoor met betonnen dwarsliggers	■ 1,5 meter	■ 5 - 7 meter	■ Weg
● Sanering en gevelonderzoek	— Nieuwe raildempers	■ 2,0 meter	■ 8 - 10 meter	■ Water
■ Onderzoeksgebied (Fase 1)	— Bestaand spooerscherm	■ 3,0 meter	■ 11 - 16 meter	
■ Onderzoeksgebied (Fase 2)	■ Stalen brug	■ 4,0 meter	■ Boven de 16 meter	
— Gemeentegrens		■ 5,0 meter		



Gemeente Oisterwijk cluster Posthoornseweg

Legenda

● Knelpunt (voor maatregelen)	— Spoor	Schermmaatregel	Gebouwhoogte	Reflecterende bodemgebieden
● Sanering opgelost	— Spoor met raildempers	■ 1,0 meter	■ 1 - 4 meter	■ Overig
● Geen gevelisolatie	— Spoor met betonnen dwarsliggers	■ 1,5 meter	■ 5 - 7 meter	■ Weg
● Sanering en gevelonderzoek	— Nieuwe raildempers	■ 2,0 meter	■ 8 - 10 meter	■ Water
■ Onderzoeksgebied (Fase 1)	— Bestaand spooerscherm	■ 3,0 meter	■ 11 - 16 meter	
■ Onderzoeksgebied (Fase 2)	■ Stalen brug	■ 4,0 meter	■ Boven de 16 meter	
— Gemeentegrens		■ 5,0 meter		

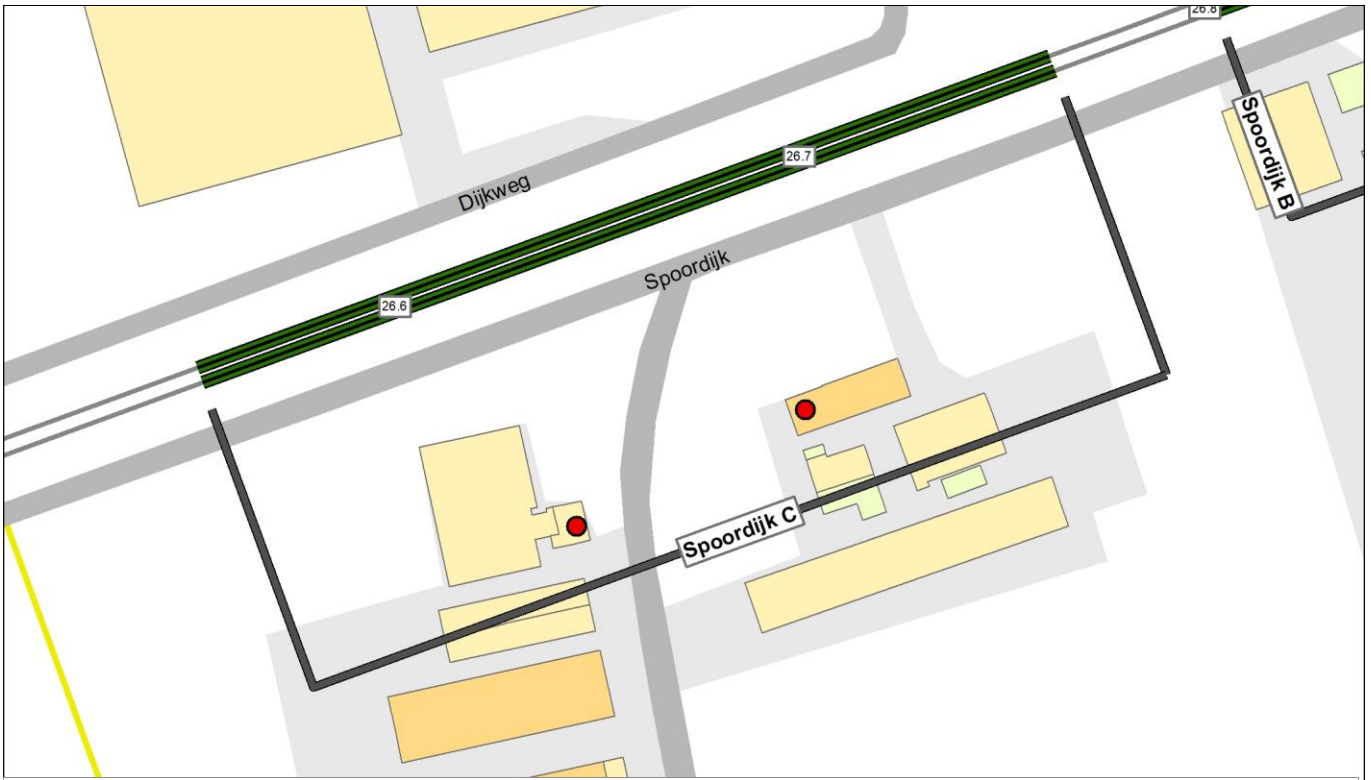


Gemeente Oisterwijk cluster Spoordijk B

Legenda

● Knelpunt (voor maatregelen)	— Spoor	Schermmaatregel	Gebouwhoogte	Reflecterende bodemgebieden
● Sanering opgelost	— Spoor met raildempers	■ 1,0 meter	■ 1 - 4 meter	■ Overig
● Geen gevelisolatie	— Spoor met betonnen dwarsliggers	■ 1,5 meter	■ 5 - 7 meter	■ Weg
● Sanering en gevelonderzoek	— Nieuwe raildempers	■ 2,0 meter	■ 8 - 10 meter	■ Water
■ Onderzoeksgebied (Fase 1)	— Bestaand spooerscherm	■ 3,0 meter	■ 11 - 16 meter	
■ Onderzoeksgebied (Fase 2)	■ Stalen brug	■ 4,0 meter	■ Boven de 16 meter	
— Gemeentegrens		■ 5,0 meter		





Gemeente Oisterwijk cluster Spoordijk C

Legenda

● Knelpunt (voor maatregelen)	— Spoor	Schermmaatregel	Gebouwhoogte	Reflecterende bodemgebieden
○ Sanering opgelost	— Spoor met raildempers	■ 1,0 meter	■ 1 - 4 meter	■ Overig
○ Geen gevelisolatie	— Spoor met betonnen dwarsliggers	■ 1,5 meter	■ 5 - 7 meter	■ Weg
● Sanering en gevelonderzoek	— Nieuwe raildempers	■ 2,0 meter	■ 8 - 10 meter	■ Water
■ Onderzoekgebied (Fase 1)	— Bestaand spooerscherm	■ 3,0 meter	■ 11 - 16 meter	
■ Onderzoekgebied (Fase 2)	■ Stalen brug	■ 4,0 meter	■ Boven de 16 meter	
■ Gemeentegrens		■ 5,0 meter		

