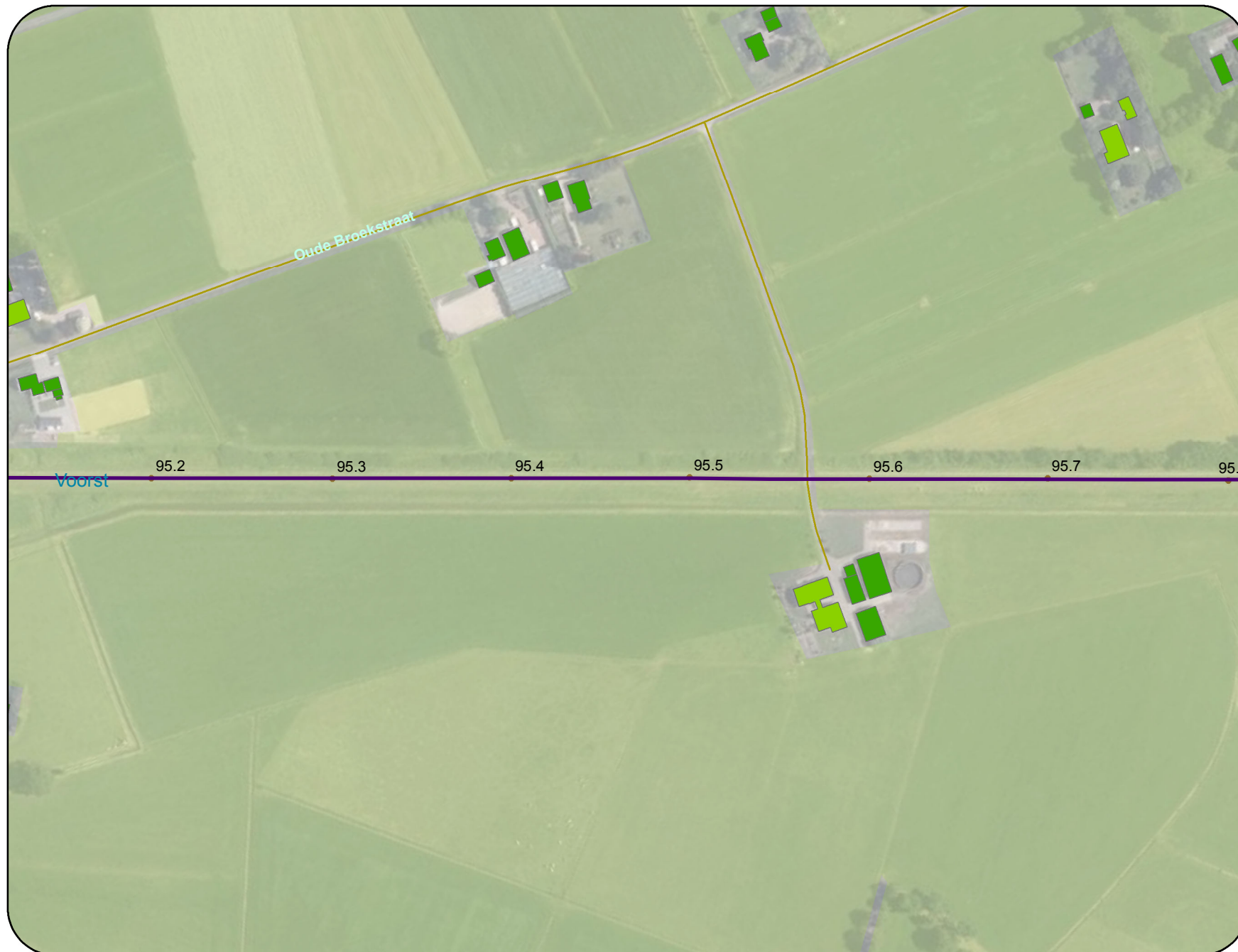
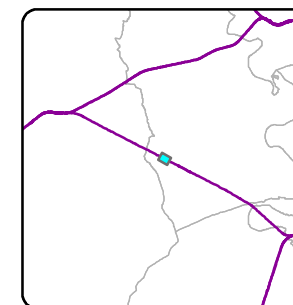




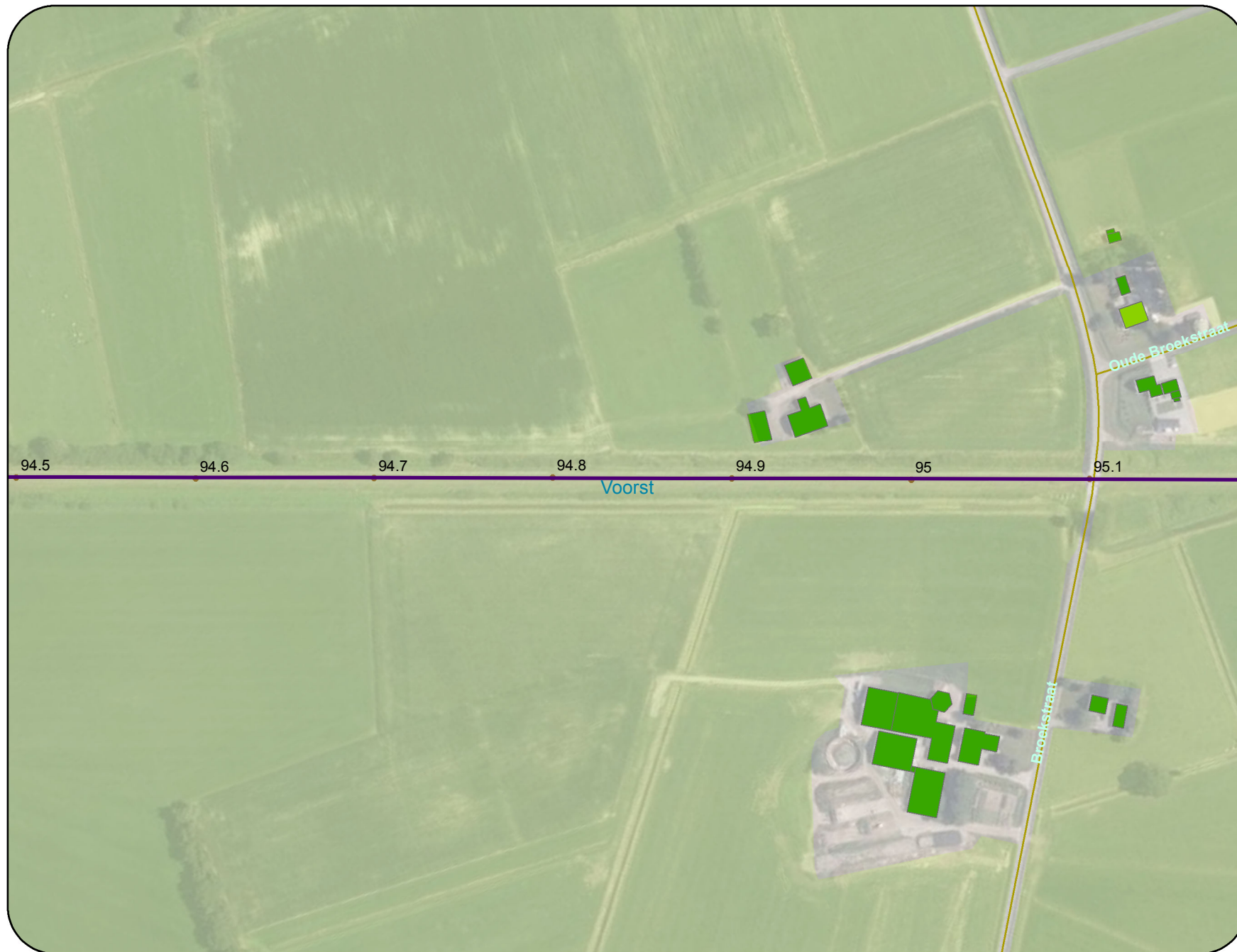
Legenda

- * object >68 en <=70.5 dB
 - ▲ Eindmelding <=65 dB
 - Spoorlijn onderdeel leeg saneringsplan
 - Zoekgebied grote groeitraject
 - bestaande schermen
 - zachte bodem
- Bebouwing**
- hoogte**
- < 5
 - 5 - 8
 - 8 - 11
 - 11 - 15
 - >15
- Hectopunten
 - Rekenpunten



Zie kaart 302

Zie kaart 300



Legenda

- * object >68 en <=70.5 dB
- ▲ Eindmelding <=65 dB
- Spoorlijn onderdeel leeg saneringsplan
- Zoekgebied grote groeitraject
- bestaande schermen
- zachte bodem

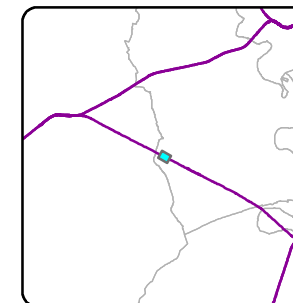
Bebouwing

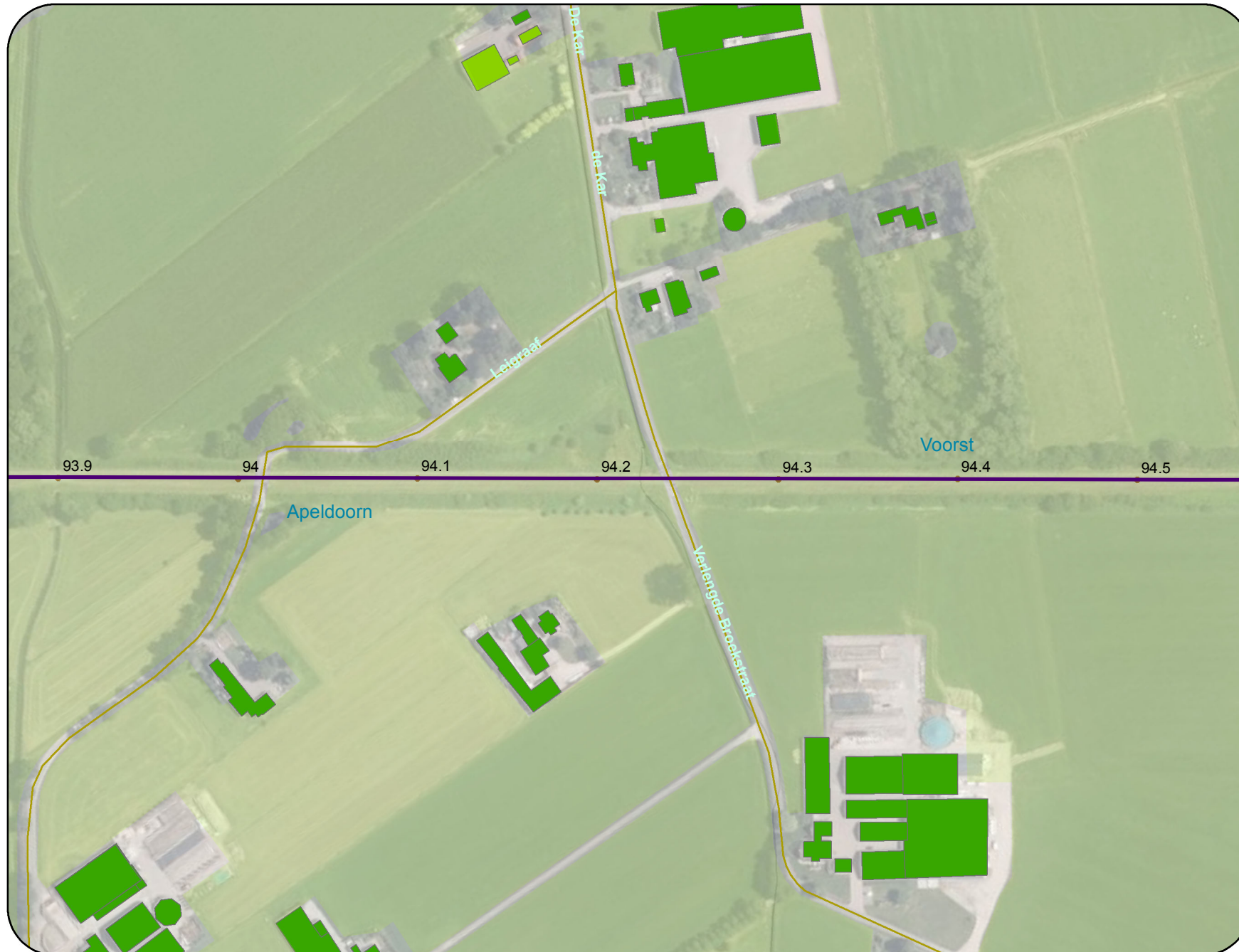
hoogte

- < 5
- 5 - 8
- 8 - 11
- 11 - 15
- >15

- Hectopunten
- Rekenpunten

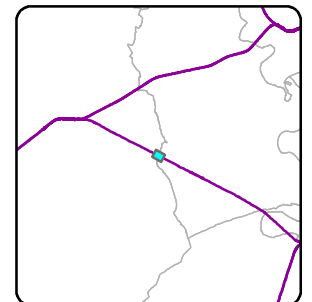
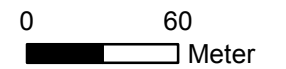
Zie kaart 301





Legenda

- * object >68 en <=70.5 dB
 - ▲ Eindmelding <=65 dB
 - Spoorlijn onderdeel leeg saneringsplan
 - Zoekgebied grote groeitraject
 - bestaande schermen
 - zachte bodem
- Bebouwing**
- hoogte**
- < 5
 - 5 - 8
 - 8 - 11
 - 11 - 15
 - >15
- Hectopunten
 - Rekenpunten





Legenda

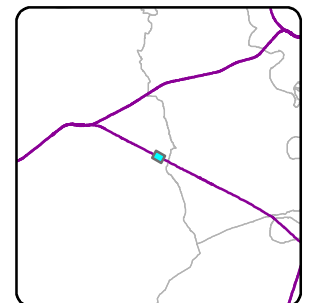
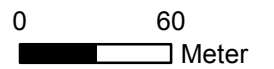
- * object >68 en <=70.5 dB
- ▲ Eindmelding <=65 dB
- Spoorlijn onderdeel leeg saneringsplan
- Zoekgebied grote groeitraject
- bestaande schermen
- zachte bodem

Bebouwing

hoogte

- < 5
- 5 - 8
- 8 - 11
- 11 - 15
- >15

- Hectopunten
- Rekenpunten



Zie kaart 305

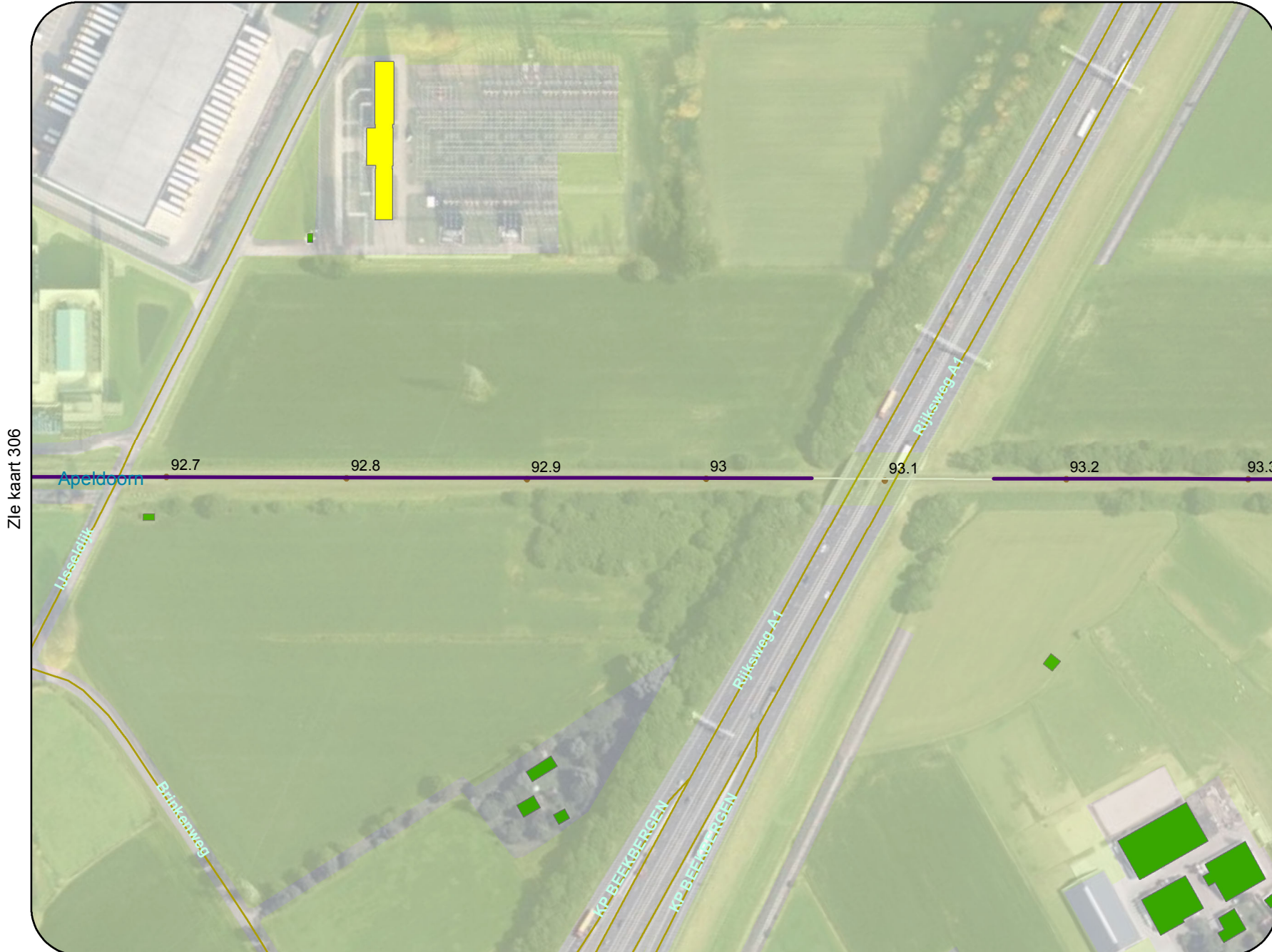
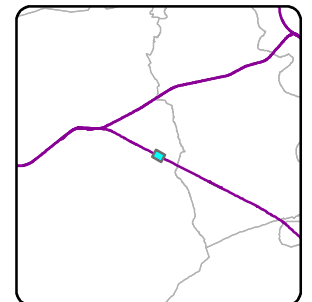
Apeldoorn

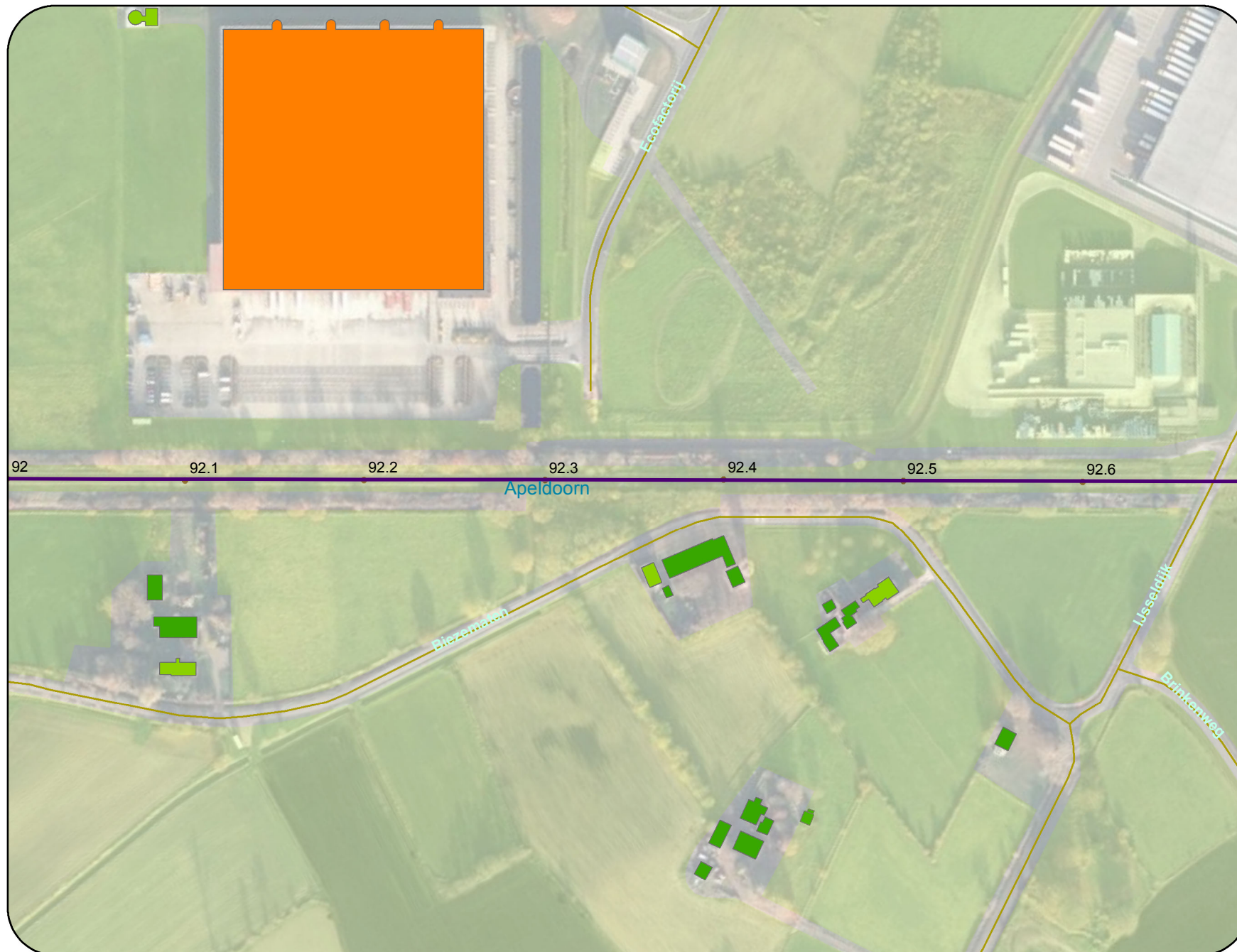
Leigraaf



Legenda

- * object >68 en <=70.5 dB
 - ▲ Eindmelding <=65 dB
 - Spoorlijn onderdeel leeg saneringsplan
 - Zoekgebied grote groeitraject
 - bestaande schermen
 - zachte bodem
- Bebouwing**
- hoogte**
- < 5
 - 5 - 8
 - 8 - 11
 - 11 - 15
 - >15
- Hectopunten
 - Rekenpunten





Legenda

- * object >68 en <=70.5 dB
- ▲ Eindmelding <=65 dB
- Spoorlijn onderdeel leeg saneringsplan
- Zoekgebied grote groeitraject
- bestaande schermen
- zachte bodem

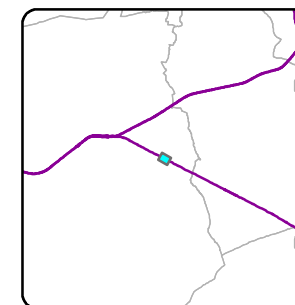
Bebouwing

hoogte

- < 5
- 5 - 8
- 8 - 11
- 11 - 15
- >15

- Hectopunten
- Rekenpunten

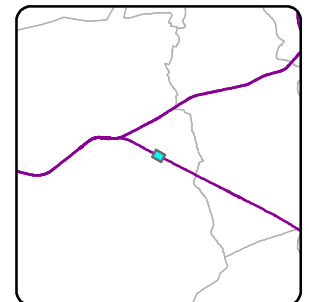
Zie kaart 305





Legenda

- * object >68 en <=70.5 dB
 - ▲ Eindmelding <=65 dB
 - Spoorlijn onderdeel leeg saneringsplan
 - Zoekgebied grote groeitraject
 - bestaande schermen
 - zachte bodem
- Bebouwing**
- hoogte**
- < 5
 - 5 - 8
 - 8 - 11
 - 11 - 15
 - >15
- Hectopunten
 - Rekenpunten



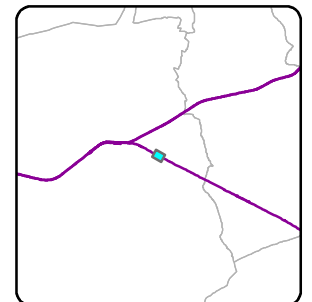
Zie kaart 308





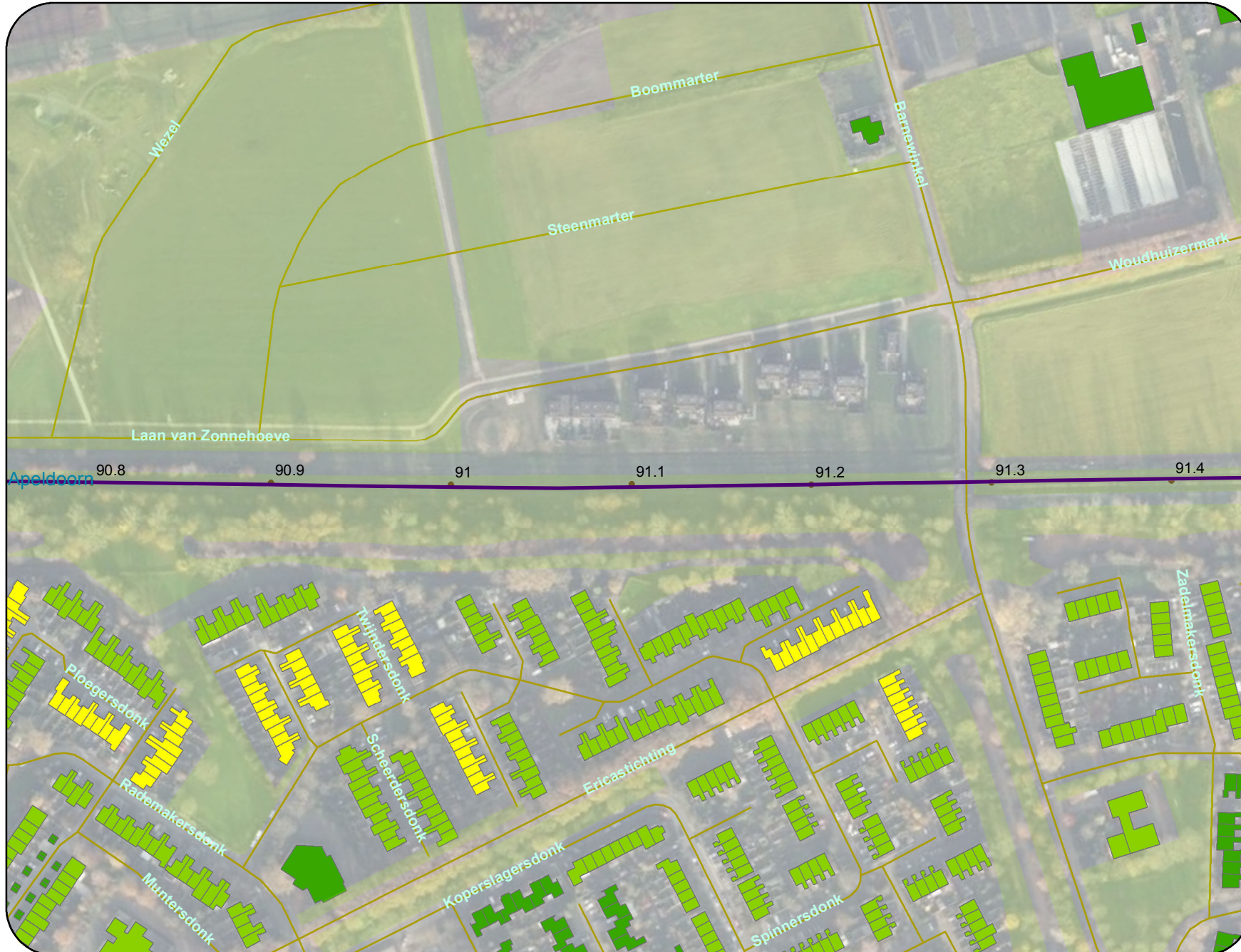
Legenda

- * object >68 en <=70.5 dB
 - ▲ Eindmelding <=65 dB
 - Spoorlijn onderdeel leeg saneringsplan
 - Zoekgebied grote groeitraject
 - bestaande schermen
 - zachte bodem
- Bebouwing**
- hoogte**
- < 5
 - 5 - 8
 - 8 - 11
 - 11 - 15
 - >15
- Hectopunten
 - Rekenpunten



Zie kaart 309

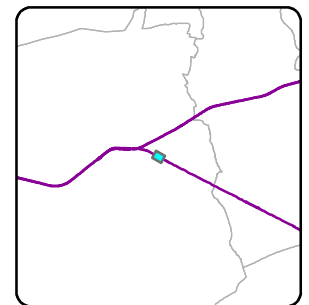
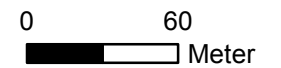
Zie kaart 307





Legenda

- * object >68 en <=70.5 dB
 - ▲ Eindmelding <=65 dB
 - Spoorlijn onderdeel leeg saneringsplan
 - ▭ Zoekgebied grote groeitraject
 - bestaande schermen
 - ▭ zachte bodem
- Bebouwing**
- hoogte**
- ▭ < 5
 - ▭ 5 - 8
 - ▭ 8 - 11
 - ▭ 11 - 15
 - ▭ >15
- Hectopunten
 - Rekenpunten

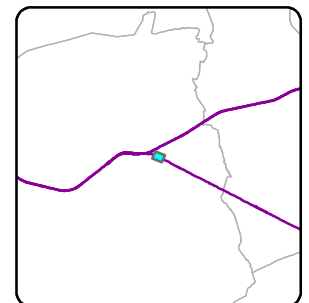
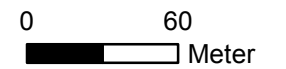


Zie kaart 310

Zie kaart 308

Legenda

- * object >68 en <=70.5 dB
 - ▲ Eindmelding <=65 dB
 - Spoorlijn onderdeel leeg saneringsplan
 - Zoekgebied grote groeitraject
 - bestaande schermen
 - zachte bodem
- Bebouwing**
- hoogte**
- < 5
 - 5 - 8
 - 8 - 11
 - 11 - 15
 - >15
- Hectopunten
 - Rekenpunten



Zie kaart 375

Zie kaart 309



Legenda

- * object >68 en <=70.5 dB
- ▲ Eindmelding <=65 dB
- Spoorlijn onderdeel leeg saneringsplan
- Zoekgebied grote groeitraject
- bestaande schermen
- zachte bodem

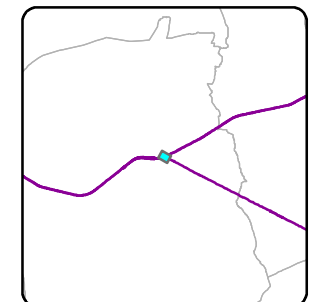
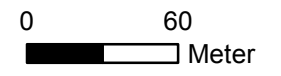
Bebouwing

hoogte

- < 5
- 5 - 8
- 8 - 11
- 11 - 15
- >15

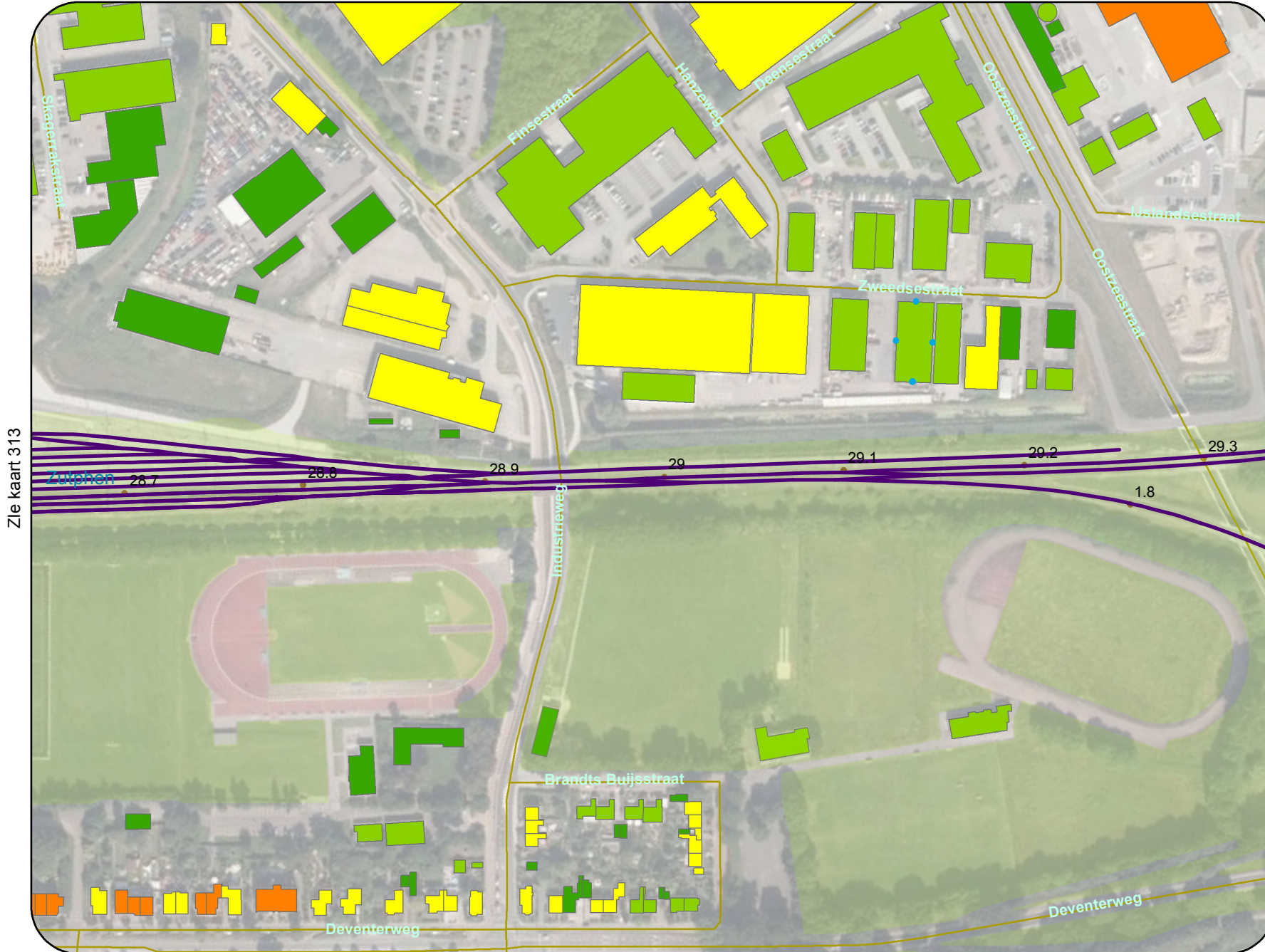
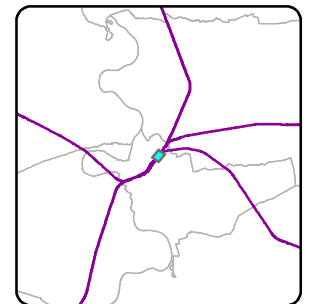
- Hectopunten
- Rekenpunten

Zie kaart 375



Legenda

- * object >68 en <=70.5 dB
 - ▲ Eindmelding <=65 dB
 - Spoorlijn onderdeel leeg saneringsplan
 - Zoekgebied grote groeitraject
 - bestaande schermen
 - zachte bodem
- Bebouwing**
- hoogte**
- < 5
 - 5 - 8
 - 8 - 11
 - 11 - 15
 - >15
- Hectopunten
 - Rekenpunten



Legenda

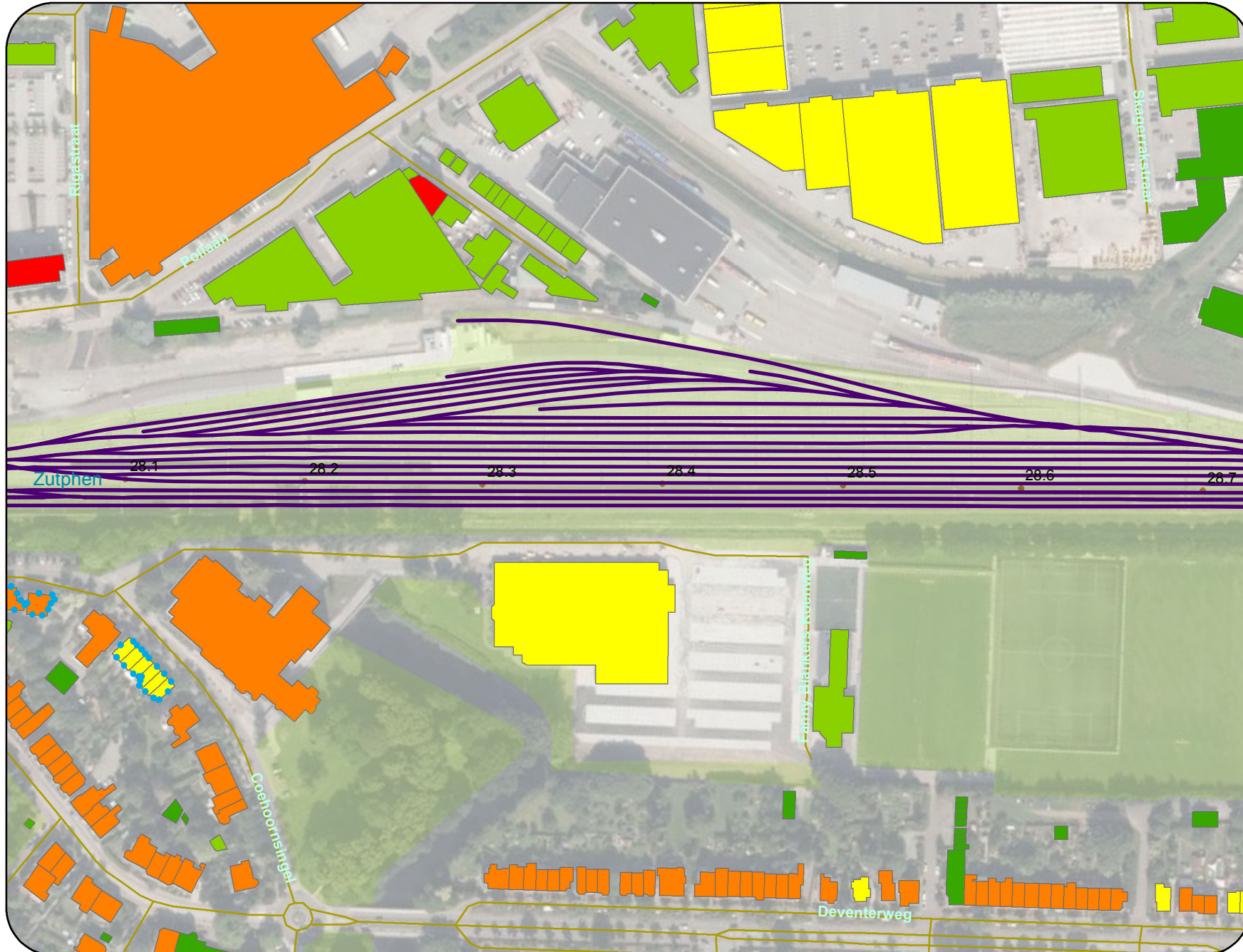
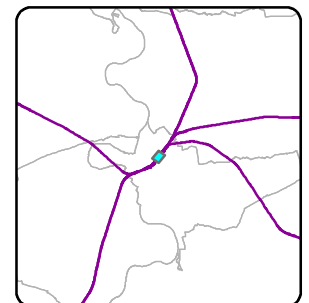
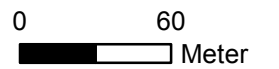
- * object >68 en <=70.5 dB
- ▲ Eindmelding <=65 dB
- Spoorlijn onderdeel leeg saneringsplan
- Zoekgebied grote groeitraject
- bestaande schermen
- zachte bodem

Bebouwing

hoogte

- < 5
- 5 - 8
- 8 - 11
- 11 - 15
- >15

- Hectopunten
- Rekenpunten



Zie kaart 314

Zie kaart 312



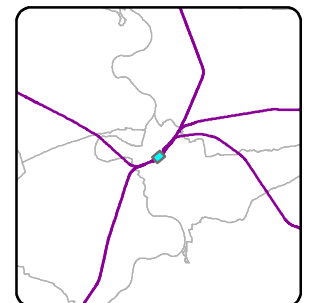
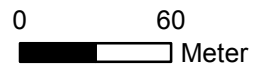
Legenda

- * object >68 en <=70.5 dB
- ▲ Eindmelding <=65 dB
- Spoorlijn onderdeel leeg saneringsplan
- Zoekgebied grote groeitraject
- bestaande schermen
- zachte bodem

Bebouwing

hoogte

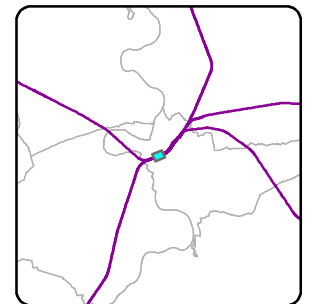
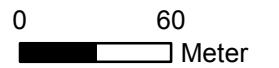
- < 5
- 5 - 8
- 8 - 11
- 11 - 15
- >15
- Hectopunten
- Rekenpunten





Legenda

- * object >68 en <=70.5 dB
 - ▲ Eindmelding <=65 dB
 - Spoorlijn onderdeel leeg saneringsplan
 - Zoekgebied grote groeitraject
 - bestaande schermen
 - zachte bodem
- Bebouwing**
- hoogte**
- < 5
 - 5 - 8
 - 8 - 11
 - 11 - 15
 - >15
- Hectopunten
 - Rekenpunten





Legenda

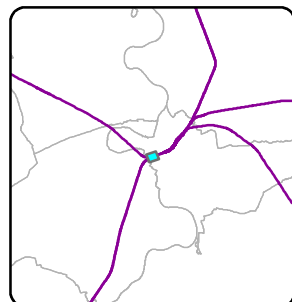
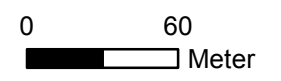
- * object >68 en <=70.5 dB
- ▲ Eindmelding <=65 dB
- Spoorlijn onderdeel leeg saneringsplan
- Zoekgebied grote groeitraject
- bestaande schermen
- zachte bodem

Bebouwing

hoogte

- < 5
- 5 - 8
- 8 - 11
- 11 - 15
- >15

- Hectopunten
- Rekenpunten

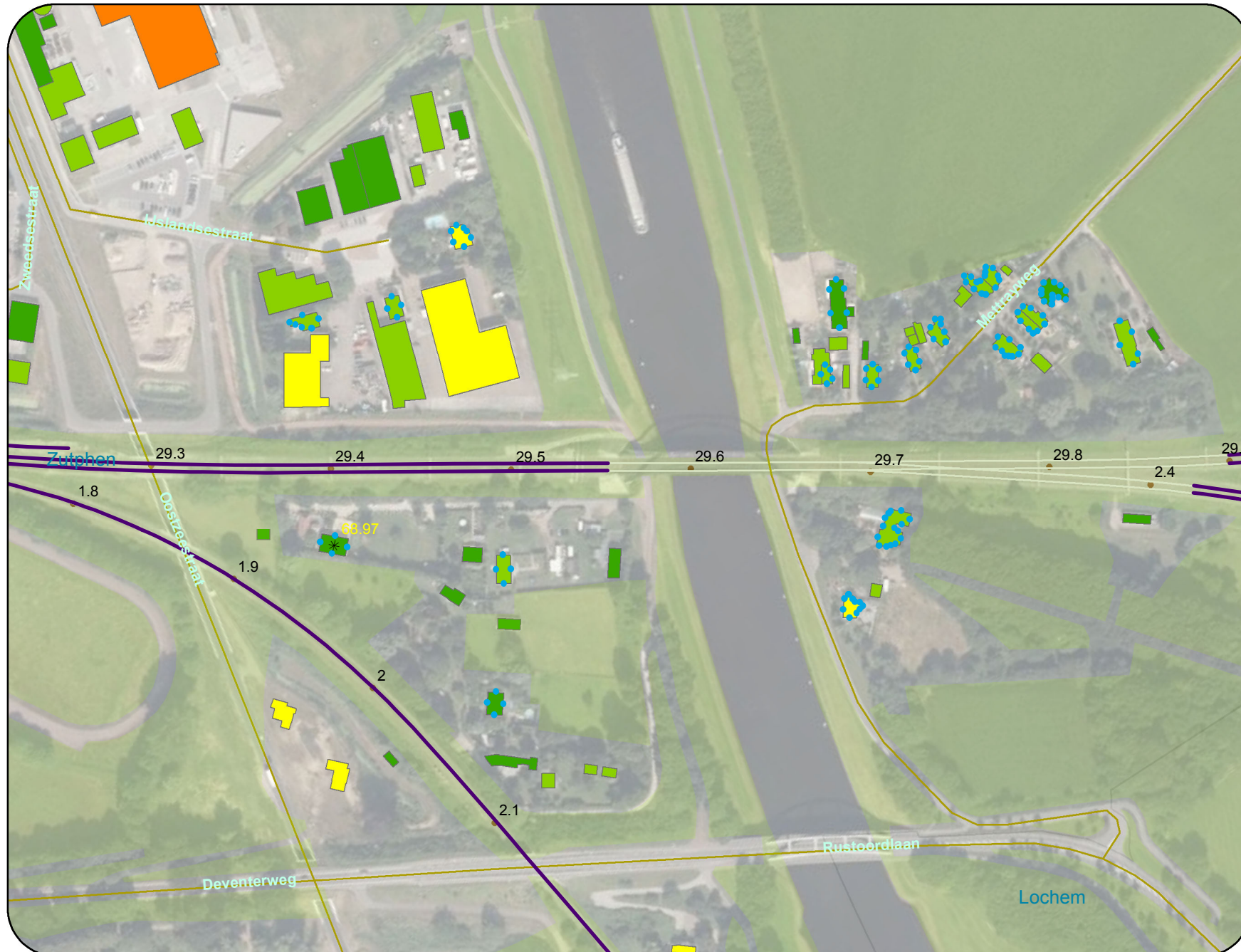
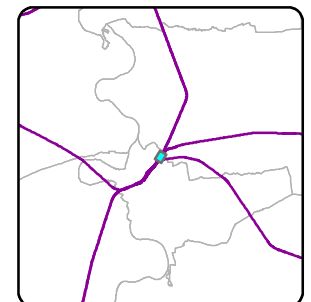
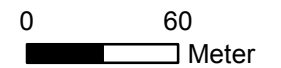


Zie kaart 289

Zie kaart 315

Legenda

- * object >68 en <=70.5 dB
 - ▲ Eindmelding <=65 dB
 - Spoorlijn onderdeel leeg saneringsplan
 - Zoekgebied grote groeitraject
 - bestaande schermen
 - zachte bodem
- Bebouwing**
- hoogte**
- < 5
 - 5 - 8
 - 8 - 11
 - 11 - 15
 - >15
- Hectopunten
 - Rekenpunten

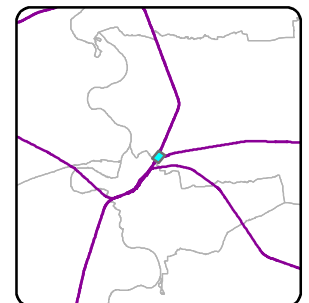
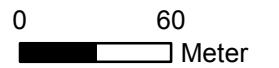


Zie kaart 312

Zie kaart 560

Legenda

- * object >68 en <=70.5 dB
 - ▲ Eindmelding <=65 dB
 - Spoorlijn onderdeel leeg saneringsplan
 - Zoekgebied grote groeitraject
 - bestaande schermen
 - zachte bodem
- Bebouwing**
- hoogte**
- < 5
 - 5 - 8
 - 8 - 11
 - 11 - 15
 - >15
- Hectopunten
 - Rekenpunten



Zle kaart 560



Legenda

- * object >68 en <=70.5 dB
- ▲ Eindmelding <=65 dB
- Spoorlijn onderdeel leeg saneringsplan
- Zoekgebied grote groeitraject
- bestaande schermen
- zachte bodem

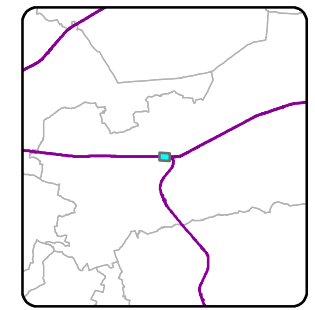
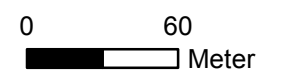
Bebouwing

hoogte

- < 5
- 5 - 8
- 8 - 11
- 11 - 15
- >15

- Hectopunten
- Rekenpunten

Zie kaart 333

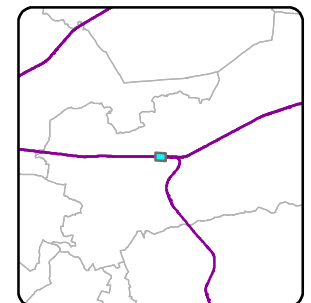
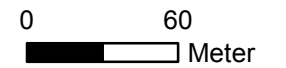


Zie kaart 321



Legenda

- * object >68 en <=70.5 dB
 - ▲ Eindmelding <=65 dB
 - Spoorlijn onderdeel leeg saneringsplan
 - Zoekgebied grote groeitraject
 - bestaande schermen
 - zachte bodem
- Bebouwing**
- hoogte**
- < 5
 - 5 - 8
 - 8 - 11
 - 11 - 15
 - >15
- Hectopunten
 - Rekenpunten



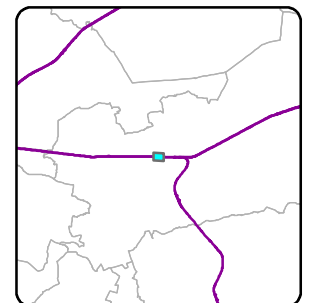
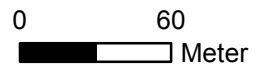
Legenda

- * object >68 en <=70.5 dB
- ▲ Eindmelding <=65 dB
- Spoorlijn onderdeel leeg saneringsplan
- Zoekgebied grote groeitraject
- bestaande schermen
- zachte bodem

Bebouwing

hoogte

- < 5
- 5 - 8
- 8 - 11
- 11 - 15
- >15
- Hectopunten
- Rekenpunten



Zie kaart 322

Zie kaart 320



Legenda

- * object >68 en <=70.5 dB
- ▲ Eindmelding <=65 dB
- Spoorlijn onderdeel leeg saneringsplan
- Zoekgebied grote groeitraject
- bestaande schermen
- zachte bodem

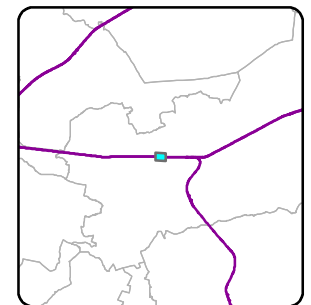
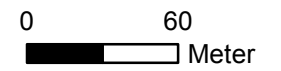
Bebouwing

hoogte

- < 5
- 5 - 8
- 8 - 11
- 11 - 15
- >15

- Hectopunten
- Rekenpunten

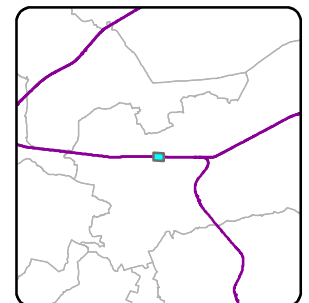
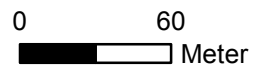
Zie kaart 321





Legenda

- * object >68 en <=70.5 dB
 - ▲ Eindmelding <=65 dB
 - Spoorlijn onderdeel leeg saneringsplan
 - Zoekgebied grote groeitraject
 - bestaande schermen
 - zachte bodem
- Bebouwing**
- hoogte**
- < 5
 - 5 - 8
 - 8 - 11
 - 11 - 15
 - >15
- Hectopunten
 - Rekenpunten



Zie kaart 324



Legenda

- * object >68 en <=70.5 dB
- ▲ Eindmelding <=65 dB
- Spoorlijn onderdeel leeg saneringsplan
- Zoekgebied grote groeitraject
- bestaande schermen
- zachte bodem

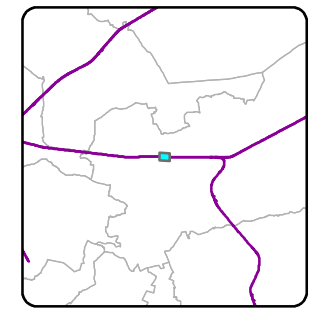
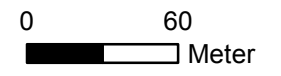
Bebouwing

hoogte

- < 5
- 5 - 8
- 8 - 11
- 11 - 15
- >15

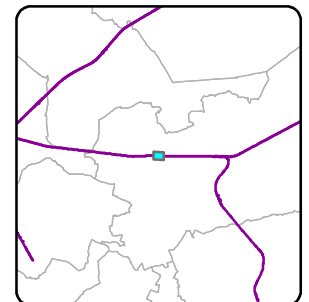
- Hectopunten
- Rekenpunten

Zie kaart 323



Legenda

- * object >68 en <=70.5 dB
 - ▲ Eindmelding <=65 dB
 - Spoorlijn onderdeel leeg saneringsplan
 - Zoekgebied grote groeitraject
 - bestaande schermen
 - zachte bodem
- ### Bebouwing
- hoogte
- < 5
 - 5 - 8
 - 8 - 11
 - 11 - 15
 - >15
- Hectopunten
 - Rekenpunten

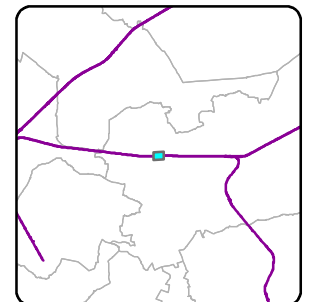


Zie kaart 326



Legenda

- * object >68 en <=70.5 dB
 - ▲ Eindmelding <=65 dB
 - Spoorlijn onderdeel leeg saneringsplan
 - Zoekgebied grote groeitraject
 - bestaande schermen
 - zachte bodem
- #### Bebouwing
- hoogte
- < 5
 - 5 - 8
 - 8 - 11
 - 11 - 15
 - >15
- Hectopunten
 - Rekenpunten



Zie kaart 327

Zie kaart 325



Zie kaart 328

Zie kaart 326

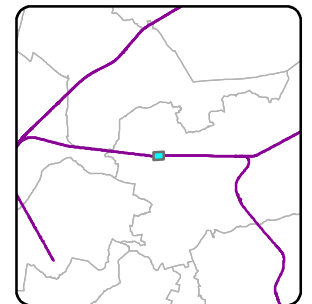
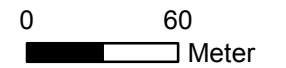
Legenda

- * object >68 en <=70.5 dB
- ▲ Eindmelding <=65 dB
- Spoorlijn onderdeel leeg saneringsplan
- Zoekgebied grote groeitraject
- bestaande schermen
- zachte bodem

Bebouwing

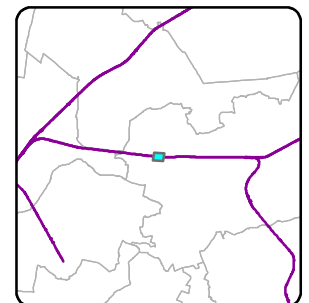
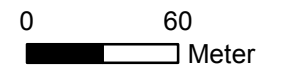
hoogte

- < 5
- 5 - 8
- 8 - 11
- 11 - 15
- >15
- Hectopunten
- Rekenpunten



Legenda

- * object >68 en <=70.5 dB
 - ▲ Eindmelding <=65 dB
 - Spoorlijn onderdeel leeg saneringsplan
 - Zoekgebied grote groeitraject
 - bestaande schermen
 - zachte bodem
- Bebouwing**
- hoogte**
- < 5
 - 5 - 8
 - 8 - 11
 - 11 - 15
 - >15
- Hectopunten
 - Rekenpunten



Zie kaart 329

Zie kaart 327



Legenda

- * object >68 en <=70.5 dB
- ▲ Eindmelding <=65 dB
- Spoorlijn onderdeel leeg saneringsplan
- Zoekgebied grote groeitraject
- bestaande schermen
- zachte bodem

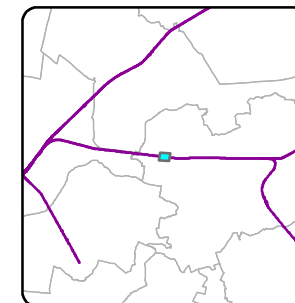
Bebouwing

hoogte

- < 5
- 5 - 8
- 8 - 11
- 11 - 15
- >15

- Hectopunten
- Rekenpunten

Zie kaart 328





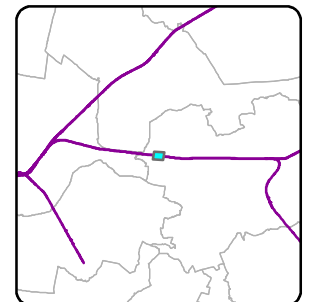
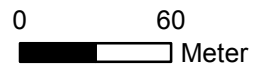
Legenda

- * object >68 en <=70.5 dB
- ▲ Eindmelding <=65 dB
- Spoorlijn onderdeel leeg saneringsplan
- Zoekgebied grote groeitraject
- bestaande schermen
- zachte bodem

Bebouwing

hoogte

- < 5
- 5 - 8
- 8 - 11
- 11 - 15
- >15
- Hectopunten
- Rekenpunten



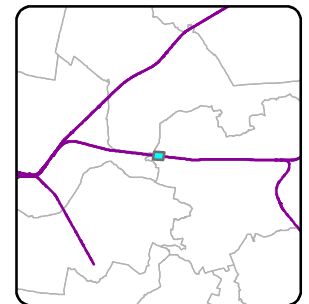
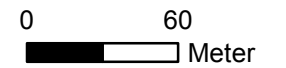
Zie kaart 331





Legenda

- * object >68 en <=70.5 dB
 - ▲ Eindmelding <=65 dB
 - Spoorlijn onderdeel leeg saneringsplan
 - Zoekgebied grote groeitraject
 - bestaande schermen
 - zachte bodem
- Bebouwing**
- hoogte**
- < 5
 - 5 - 8
 - 8 - 11
 - 11 - 15
 - >15
- Hectopunten
 - Rekenpunten



Zie kaart 332

Zie kaart 330



Legenda

- * object >68 en <=70.5 dB
- ▲ Eindmelding <=65 dB
- Spoorlijn onderdeel leeg saneringsplan
- Zoekgebied grote groeitraject
- bestaande schermen
- zachte bodem

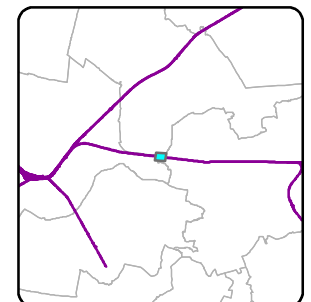
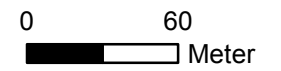
Bebouwing

hoogte

- < 5
- 5 - 8
- 8 - 11
- 11 - 15
- >15

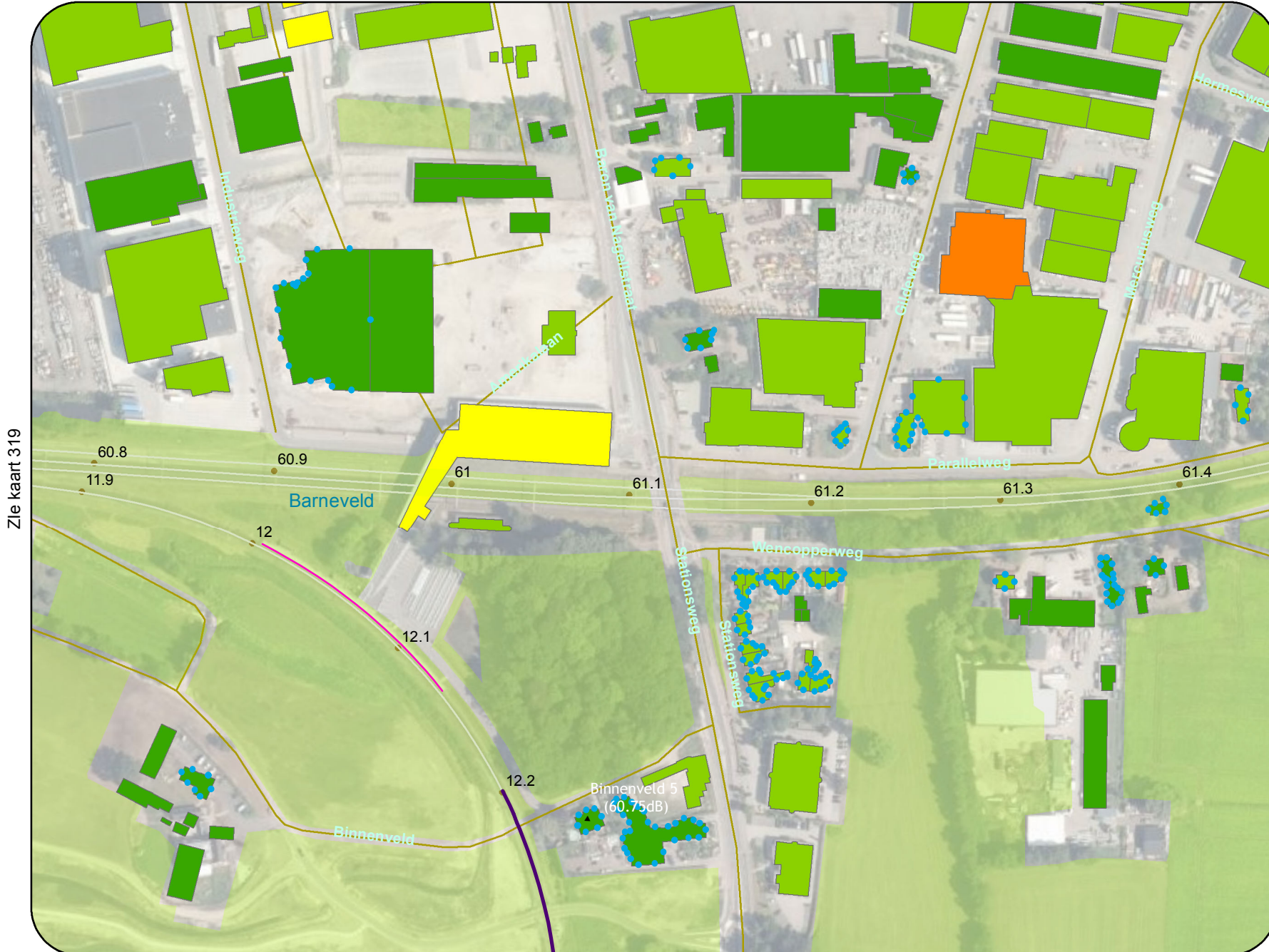
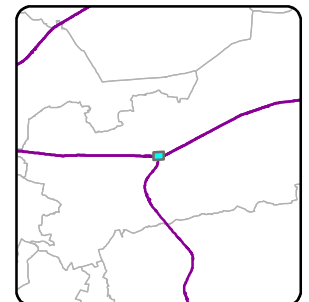
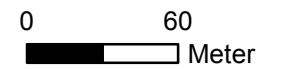
- Hectopunten
- Rekenpunten

Zie kaart 331



Legenda

- * object >68 en <=70.5 dB
 - ▲ Eindmelding <=65 dB
 - Spoorlijn onderdeel leeg saneringsplan
 - Zoekgebied grote groeitraject
 - bestaande schermen
 - zachte bodem
- #### Bebouwing
- ##### hoogte
- < 5
 - 5 - 8
 - 8 - 11
 - 11 - 15
 - >15
- Hectopunten
 - Rekenpunten



Zie kaart 319

Zie kaart 334

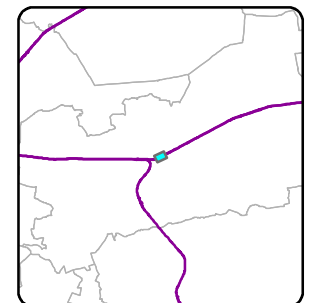
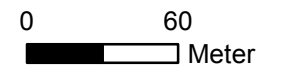
Legenda

- * object >68 en <=70.5 dB
 - ▲ Eindmelding <=65 dB
 - Spoorlijn onderdeel leeg saneringsplan
 - Zoekgebied grote groeitraject
 - bestaande schermen
 - zachte bodem
- Bebouwing**
- hoogte**
- < 5
 - 5 - 8
 - 8 - 11
 - 11 - 15
 - >15
- Hectopunten
 - Rekenpunten



Zie kaart 333

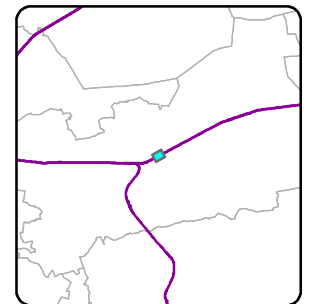
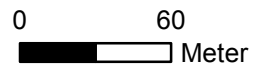
Zie kaart 335





Legenda

- * object >68 en <=70.5 dB
 - ▲ Eindmelding <=65 dB
 - Spoorlijn onderdeel leeg saneringsplan
 - Zoekgebied grote groeitraject
 - bestaande schermen
 - zachte bodem
- Bebouwing**
- hoogte**
- < 5
 - 5 - 8
 - 8 - 11
 - 11 - 15
 - >15
- Hectopunten
 - Rekenpunten



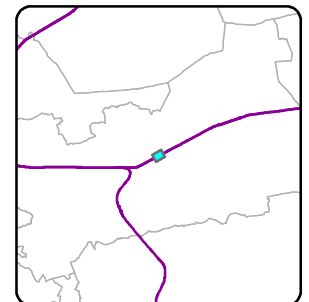
Zie kaart 334

Zie kaart 336



Legenda

- * object >68 en <=70.5 dB
 - ▲ Eindmelding <=65 dB
 - Spoorlijn onderdeel leeg saneringsplan
 - Zoekgebied grote groeitraject
 - bestaande schermen
 - zachte bodem
- Bebouwing**
- hoogte**
- < 5
 - 5 - 8
 - 8 - 11
 - 11 - 15
 - >15
- Hectopunten
 - Rekenpunten



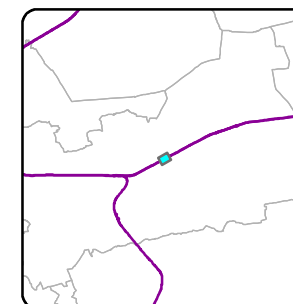
Zie kaart 335

Zie kaart 337



Legenda

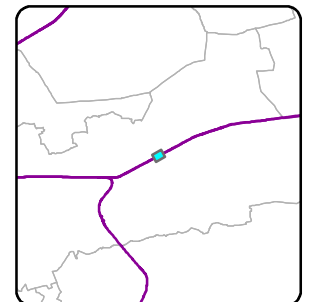
- * object >68 en <=70.5 dB
 - ▲ Eindmelding <=65 dB
 - Spoorlijn onderdeel leeg saneringsplan
 - Zoekgebied grote groeitraject
 - bestaande schermen
 - zachte bodem
- Bebouwing**
- hoogte**
- < 5
 - 5 - 8
 - 8 - 11
 - 11 - 15
 - >15
- Hectopunten
 - Rekenpunten





Legenda

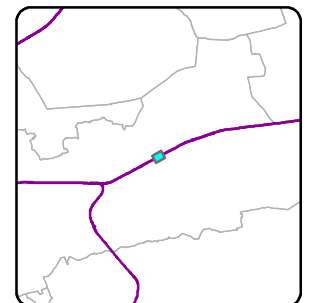
- * object >68 en <=70.5 dB
 - ▲ Eindmelding <=65 dB
 - Spoorlijn onderdeel leeg saneringsplan
 - Zoekgebied grote groeitraject
 - bestaande schermen
 - zachte bodem
- Bebouwing**
- hoogte**
- < 5
 - 5 - 8
 - 8 - 11
 - 11 - 15
 - >15
- Hectopunten
 - Rekenpunten





Legenda

- * object >68 en <=70.5 dB
 - ▲ Eindmelding <=65 dB
 - Spoorlijn onderdeel leeg saneringsplan
 - Zoekgebied grote groeitraject
 - bestaande schermen
 - zachte bodem
- Bebouwing**
- hoogte**
- < 5
 - 5 - 8
 - 8 - 11
 - 11 - 15
 - >15
- Hectopunten
 - Rekenpunten

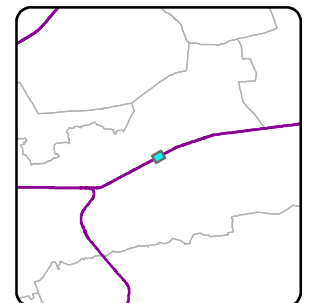


Zie kaart 338

Zie kaart 340

Legenda

- * object >68 en <=70.5 dB
 - ▲ Eindmelding <=65 dB
 - Spoorlijn onderdeel leeg saneringsplan
 - Zoekgebied grote groeitraject
 - bestaande schermen
 - zachte bodem
- Bebouwing**
- hoogte**
- < 5
 - 5 - 8
 - 8 - 11
 - 11 - 15
 - >15
- Hectopunten
 - Rekenpunten





Legenda

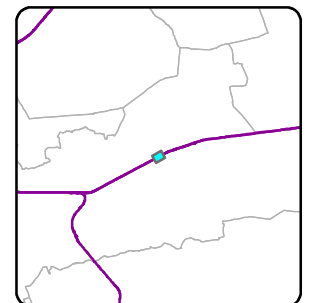
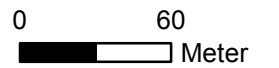
- * object >68 en <=70.5 dB
- ▲ Eindmelding <=65 dB

- Spoorlijn onderdeel leeg saneringsplan
- Zoekgebied grote groeitraject
- bestaande schermen
- zachte bodem

Bebouwing

hoogte

- < 5
- 5 - 8
- 8 - 11
- 11 - 15
- >15
- Hectopunten
- Rekenpunten



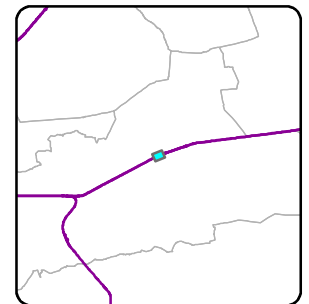
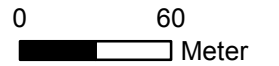
Zie kaart 340

Zie kaart 342



Legenda

- * object >68 en <=70.5 dB
 - ▲ Eindmelding <=65 dB
 - Spoorlijn onderdeel leeg saneringsplan
 - Zoekgebied grote groeitraject
 - bestaande schermen
 - zachte bodem
- Bebouwing**
- hoogte**
- < 5
 - 5 - 8
 - 8 - 11
 - 11 - 15
 - >15
- Hectopunten
 - Rekenpunten



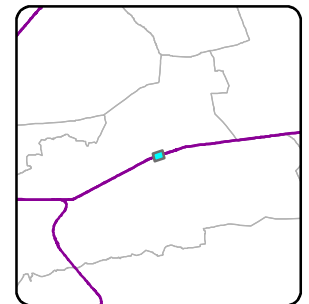
Zie kaart 341

Zie kaart 343



Legenda

- * object >68 en <=70.5 dB
 - ▲ Eindmelding <=65 dB
 - Spoorlijn onderdeel leeg saneringsplan
 - Zoekgebied grote groeitraject
 - bestaande schermen
 - zachte bodem
- Bebouwing**
- hoogte**
- < 5
 - 5 - 8
 - 8 - 11
 - 11 - 15
 - >15
- Hectopunten
 - Rekenpunten



Zie kaart 342





Legenda

- * object >68 en <=70.5 dB
- ▲ Eindmelding <=65 dB
- Spoorlijn onderdeel leeg saneringsplan
- Zoekgebied grote groeitraject
- bestaande schermen
- zachte bodem

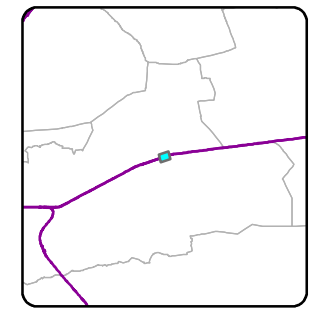
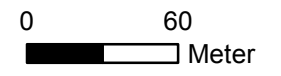
Bebouwing

hoogte

- < 5
- 5 - 8
- 8 - 11
- 11 - 15
- >15

- Hectopunten
- Rekenpunten

Zie kaart 345





Zie kaart 344

Zie kaart 346

Legenda

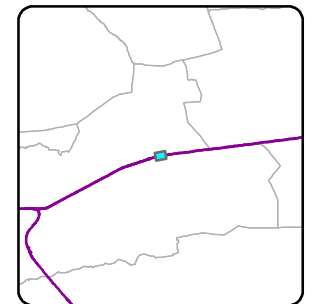
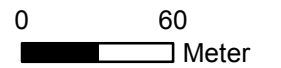
- * object >68 en <=70.5 dB
- ▲ Eindmelding <=65 dB
- Spoorlijn onderdeel leeg saneringsplan
- Zoekgebied grote groeitraject
- bestaande schermen
- zachte bodem

Bebouwing

hoogte

- < 5
- 5 - 8
- 8 - 11
- 11 - 15
- >15

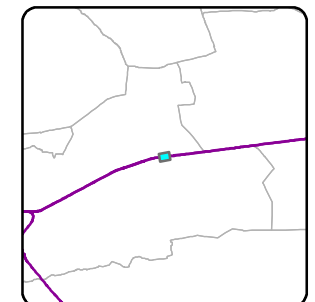
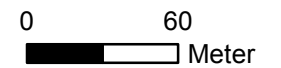
- Hectopunten
- Rekenpunten





Legenda

- * object >68 en <=70.5 dB
 - ▲ Eindmelding <=65 dB
 - Spoorlijn onderdeel leeg saneringsplan
 - Zoekgebied grote groeitraject
 - bestaande schermen
 - zachte bodem
- Bebouwing**
- hoogte**
- < 5
 - 5 - 8
 - 8 - 11
 - 11 - 15
 - >15
- Hectopunten
 - Rekenpunten



Zie kaart 345

Zie kaart 347



Zie kaart 346

Zie kaart 348

Legenda

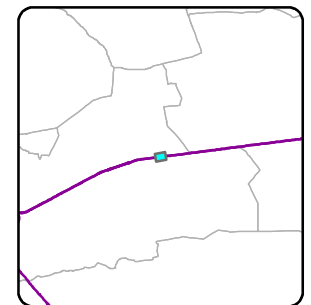
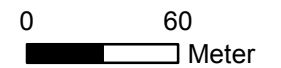
- * object >68 en <=70.5 dB
- ▲ Eindmelding <=65 dB
- Spoorlijn onderdeel leeg saneringsplan
- Zoekgebied grote groeitraject
- bestaande schermen
- zachte bodem

Bebouwing

hoogte

- < 5
- 5 - 8
- 8 - 11
- 11 - 15
- >15

- Hectopunten
- Rekenpunten





Legenda

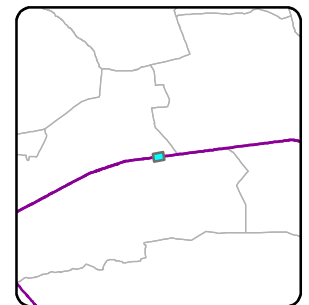
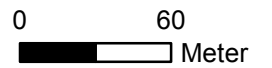
- * object >68 en <=70.5 dB
- ▲ Eindmelding <=65 dB
- Spoorlijn onderdeel leeg saneringsplan
- Zoekgebied grote groeitraject
- bestaande schermen
- zachte bodem

Bebouwing

hoogte

- < 5
- 5 - 8
- 8 - 11
- 11 - 15
- >15

- Hectopunten
- Rekenpunten





Legenda

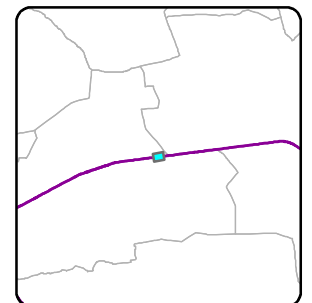
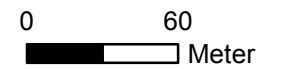
- * object >68 en <=70.5 dB
- ▲ Eindmelding <=65 dB
- Spoorlijn onderdeel leeg saneringsplan
- Zoekgebied grote groeitraject
- bestaande schermen
- zachte bodem

Bebouwing

hoogte

- < 5
- 5 - 8
- 8 - 11
- 11 - 15
- >15

- Hectopunten
- Rekenpunten



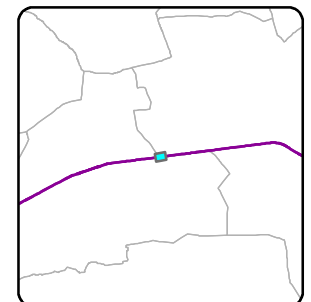
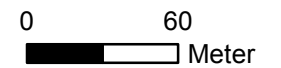
Zie kaart 348

Zie kaart 350



Legenda

- * object >68 en <=70.5 dB
 - ▲ Eindmelding <=65 dB
 - Spoorlijn onderdeel leeg saneringsplan
 - Zoekgebied grote groeitraject
 - bestaande schermen
 - zachte bodem
- Bebouwing**
- hoogte**
- < 5
 - 5 - 8
 - 8 - 11
 - 11 - 15
 - >15
- Hectopunten
 - Rekenpunten





Legenda

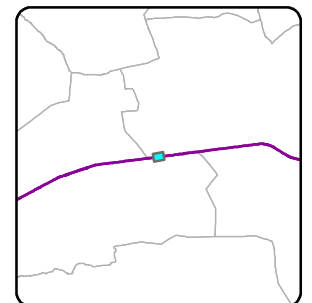
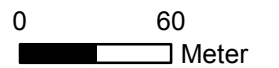
- * object >68 en <=70.5 dB
- ▲ Eindmelding <=65 dB
- Spoorlijn onderdeel leeg saneringsplan
- Zoekgebied grote groeitraject
- bestaande schermen
- zachte bodem

Bebouwing

hoogte

- < 5
- 5 - 8
- 8 - 11
- 11 - 15
- >15

- Hectopunten
- Rekenpunten



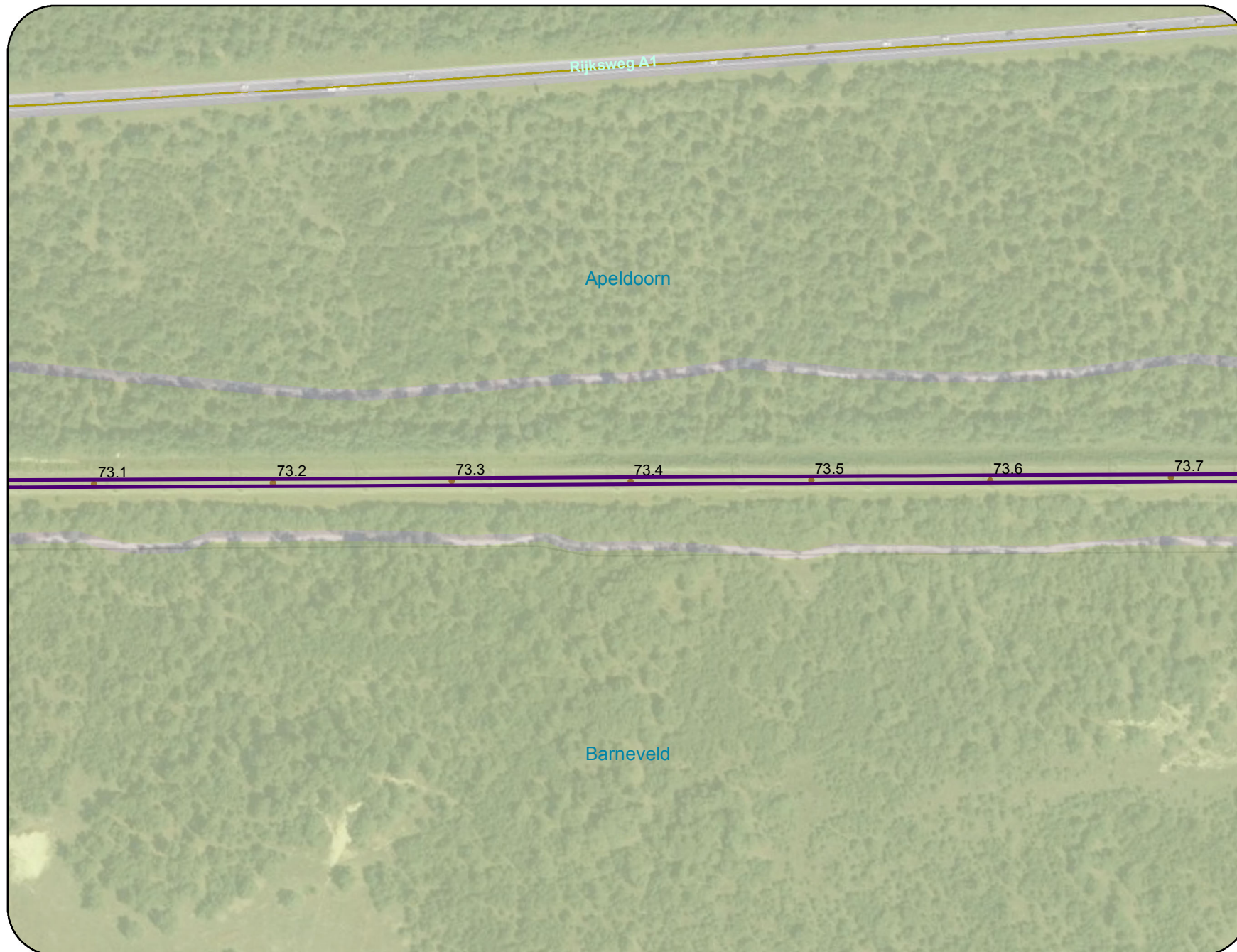


Legenda

- * object >68 en <=70.5 dB
 - ▲ Eindmelding <=65 dB
 - Spoorlijn onderdeel leeg saneringsplan
 - Zoekgebied grote groeitraject
 - bestaande schermen
 - zachte bodem
- Bebouwing**
- hoogte**
- < 5
 - 5 - 8
 - 8 - 11
 - 11 - 15
 - >15
- Hectopunten
 - Rekenpunten

Zie kaart 351

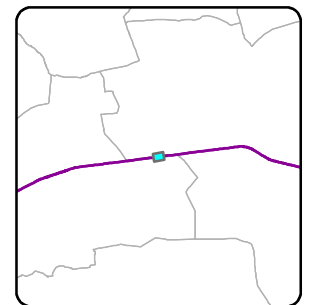
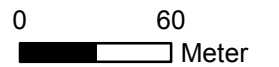
Zie kaart 353





Legenda

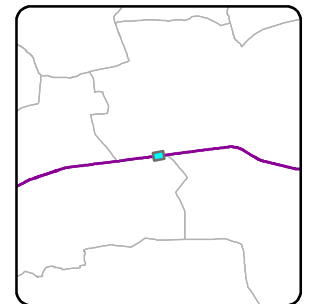
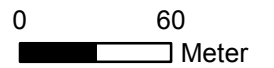
- * object >68 en <=70.5 dB
 - ▲ Eindmelding <=65 dB
 - Spoorlijn onderdeel leeg saneringsplan
 - Zoekgebied grote groeitraject
 - bestaande schermen
 - zachte bodem
- Bebouwing**
- hoogte**
- < 5
 - 5 - 8
 - 8 - 11
 - 11 - 15
 - >15
- Hectopunten
 - Rekenpunten





Legenda

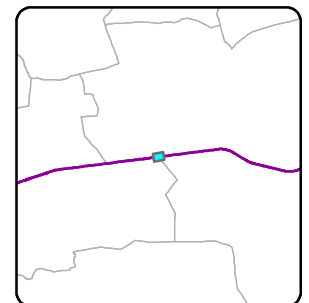
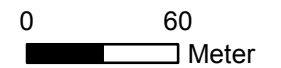
- * object >68 en <=70.5 dB
 - ▲ Eindmelding <=65 dB
 - Spoorlijn onderdeel leeg saneringsplan
 - Zoekgebied grote groeitraject
 - bestaande schermen
 - zachte bodem
- Bebouwing**
- hoogte**
- < 5
 - 5 - 8
 - 8 - 11
 - 11 - 15
 - >15
- Hectopunten
 - Rekenpunten





Legenda

- * object >68 en <=70.5 dB
 - ▲ Eindmelding <=65 dB
 - Spoorlijn onderdeel leeg saneringsplan
 - Zoekgebied grote groeitraject
 - bestaande schermen
 - zachte bodem
- Bebouwing**
- hoogte**
- < 5
 - 5 - 8
 - 8 - 11
 - 11 - 15
 - >15
- Hectopunten
 - Rekenpunten



Zie kaart 354

Zie kaart 356

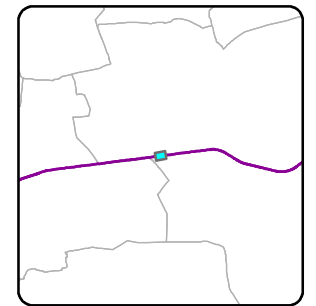
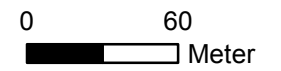


Legenda

- * object >68 en <=70.5 dB
 - ▲ Eindmelding <=65 dB
 - Spoorlijn onderdeel leeg saneringsplan
 - Zoekgebied grote groeitraject
 - bestaande schermen
 - zachte bodem
- Bebouwing**
- hoogte**
- < 5
 - 5 - 8
 - 8 - 11
 - 11 - 15
 - >15
- Hectopunten
 - Rekenpunten

Zie kaart 355

Zie kaart 357



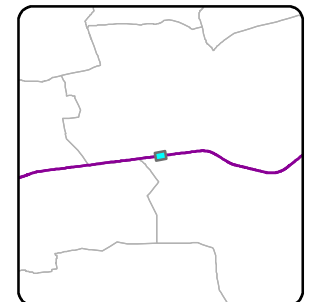
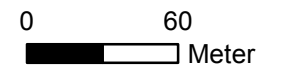


Legenda

- * object >68 en <=70.5 dB
 - ▲ Eindmelding <=65 dB
 - Spoorlijn onderdeel leeg saneringsplan
 - Zoekgebied grote groeitraject
 - bestaande schermen
 - zachte bodem
- Bebouwing**
- hoogte**
- < 5
 - 5 - 8
 - 8 - 11
 - 11 - 15
 - >15
- Hectopunten
 - Rekenpunten

Zie kaart 356

Zie kaart 358



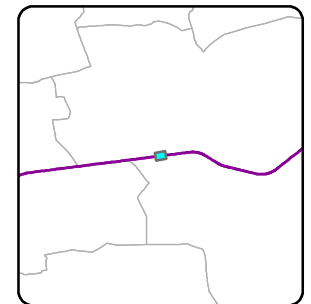
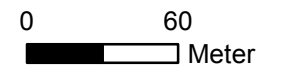


Legenda

- * object >68 en <=70.5 dB
 - ▲ Eindmelding <=65 dB
 - Spoorlijn onderdeel leeg saneringsplan
 - Zoekgebied grote groeitraject
 - bestaande schermen
 - zachte bodem
- Bebouwing**
- hoogte**
- < 5
 - 5 - 8
 - 8 - 11
 - 11 - 15
 - >15
- Hectopunten
 - Rekenpunten

Zie kaart 357

Zie kaart 359





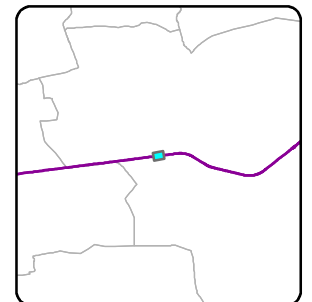
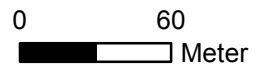
Legenda

- * object >68 en <=70.5 dB
- ▲ Eindmelding <=65 dB
- Spoorlijn onderdeel leeg saneringsplan
- Zoekgebied grote groeitraject
- bestaande schermen
- zachte bodem

Bebouwing

hoogte

- < 5
- 5 - 8
- 8 - 11
- 11 - 15
- >15
- Hectopunten
- Rekenpunten



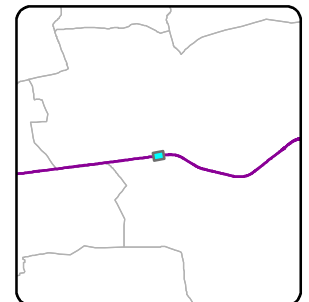
Zie kaart 358

Zie kaart 360



Legenda

- * object >68 en <=70.5 dB
 - ▲ Eindmelding <=65 dB
 - Spoorlijn onderdeel leeg saneringsplan
 - Zoekgebied grote groeitraject
 - bestaande schermen
 - zachte bodem
- Bebouwing**
- hoogte**
- < 5
 - 5 - 8
 - 8 - 11
 - 11 - 15
 - >15
- Hectopunten
 - Rekenpunten



Zie kaart 359

Zie kaart 361



Legenda

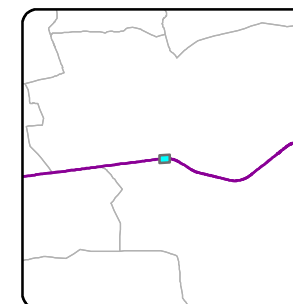
- * object >68 en <=70.5 dB
- ▲ Eindmelding <=65 dB
- Spoorlijn onderdeel leeg saneringsplan
- Zoekgebied grote groeitraject
- bestaande schermen
- zachte bodem

Bebouwing

hoogte

- < 5
- 5 - 8
- 8 - 11
- 11 - 15
- >15

- Hectopunten
- Rekenpunten



Zie kaart 360

Zie kaart 362



Legenda

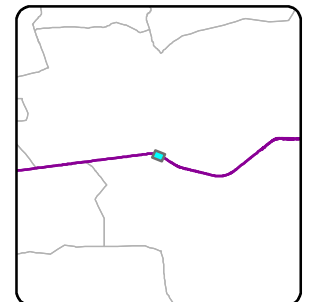
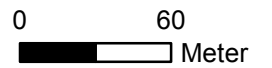
- * object >68 en <=70.5 dB
- ▲ Eindmelding <=65 dB
- Spoorlijn onderdeel leeg saneringsplan
- Zoekgebied grote groeitraject
- bestaande schermen
- zachte bodem

Bebouwing

hoogte

- < 5
- 5 - 8
- 8 - 11
- 11 - 15
- >15

- Hectopunten
- Rekenpunten





Legenda

- * object >68 en <=70.5 dB
 - ▲ Eindmelding <=65 dB
 - Spoorlijn onderdeel leeg saneringsplan
 - Zoekgebied grote groeitraject
 - bestaande schermen
 - zachte bodem
- Bebouwing**
- hoogte**
- < 5
 - 5 - 8
 - 8 - 11
 - 11 - 15
 - >15
- Hectopunten
 - Rekenpunten

Zie kaart 362

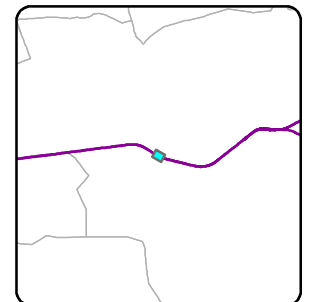
Zie kaart 364





Legenda

- * object >68 en <=70.5 dB
- ▲ Eindmelding <=65 dB
- Spoorlijn onderdeel leeg saneringsplan
- Zoekgebied grote groeitraject
- bestaande schermen
- zachte bodem
- Bebouwing**
- hoogte**
- < 5
- 5 - 8
- 8 - 11
- 11 - 15
- >15
- Hectopunten
- Rekenpunten



Zie kaart 363

Zie kaart 365



Legenda

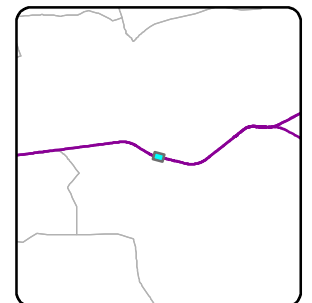
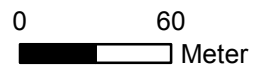
- * object >68 en <=70.5 dB
- ▲ Eindmelding <=65 dB
- Spoorlijn onderdeel leeg saneringsplan
- Zoekgebied grote groeitraject
- bestaande schermen
- zachte bodem

Bebouwing

hoogte

- < 5
- 5 - 8
- 8 - 11
- 11 - 15
- >15

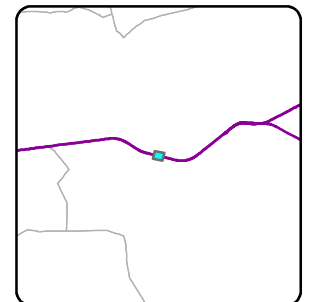
- Hectopunten
- Rekenpunten





Legenda

- * object >68 en <=70.5 dB
 - ▲ Eindmelding <=65 dB
 - Spoorlijn onderdeel leeg saneringsplan
 - Zoekgebied grote groeitraject
 - bestaande schermen
 - zachte bodem
- Bebouwing**
- hoogte**
- < 5
 - 5 - 8
 - 8 - 11
 - 11 - 15
 - >15
- Hectopunten
 - Rekenpunten



Zie kaart 365





Legenda

- * object >68 en <=70.5 dB
- ▲ Eindmelding <=65 dB
- Spoorlijn onderdeel leeg saneringsplan
- Zoekgebied grote groeitraject
- bestaande schermen
- zachte bodem

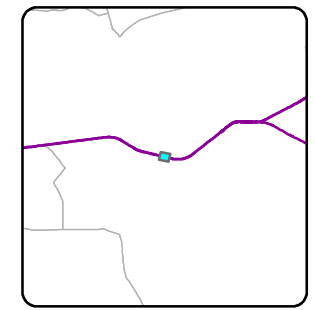
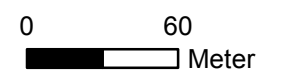
Bebouwing

hoogte

- < 5
- 5 - 8
- 8 - 11
- 11 - 15
- >15

- Hectopunten
- Rekenpunten

Zie kaart 368





Legenda

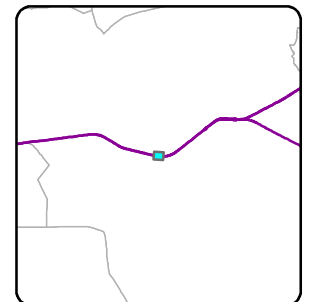
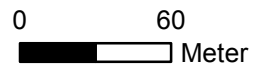
- * object >68 en <=70.5 dB
- ▲ Eindmelding <=65 dB
- Spoorlijn onderdeel leeg saneringsplan
- Zoekgebied grote groeitraject
- bestaande schermen
- zachte bodem

Bebouwing

hoogte

- < 5
- 5 - 8
- 8 - 11
- 11 - 15
- >15

- Hectopunten
- Rekenpunten



Zie kaart 367

Zie kaart 369



Legenda

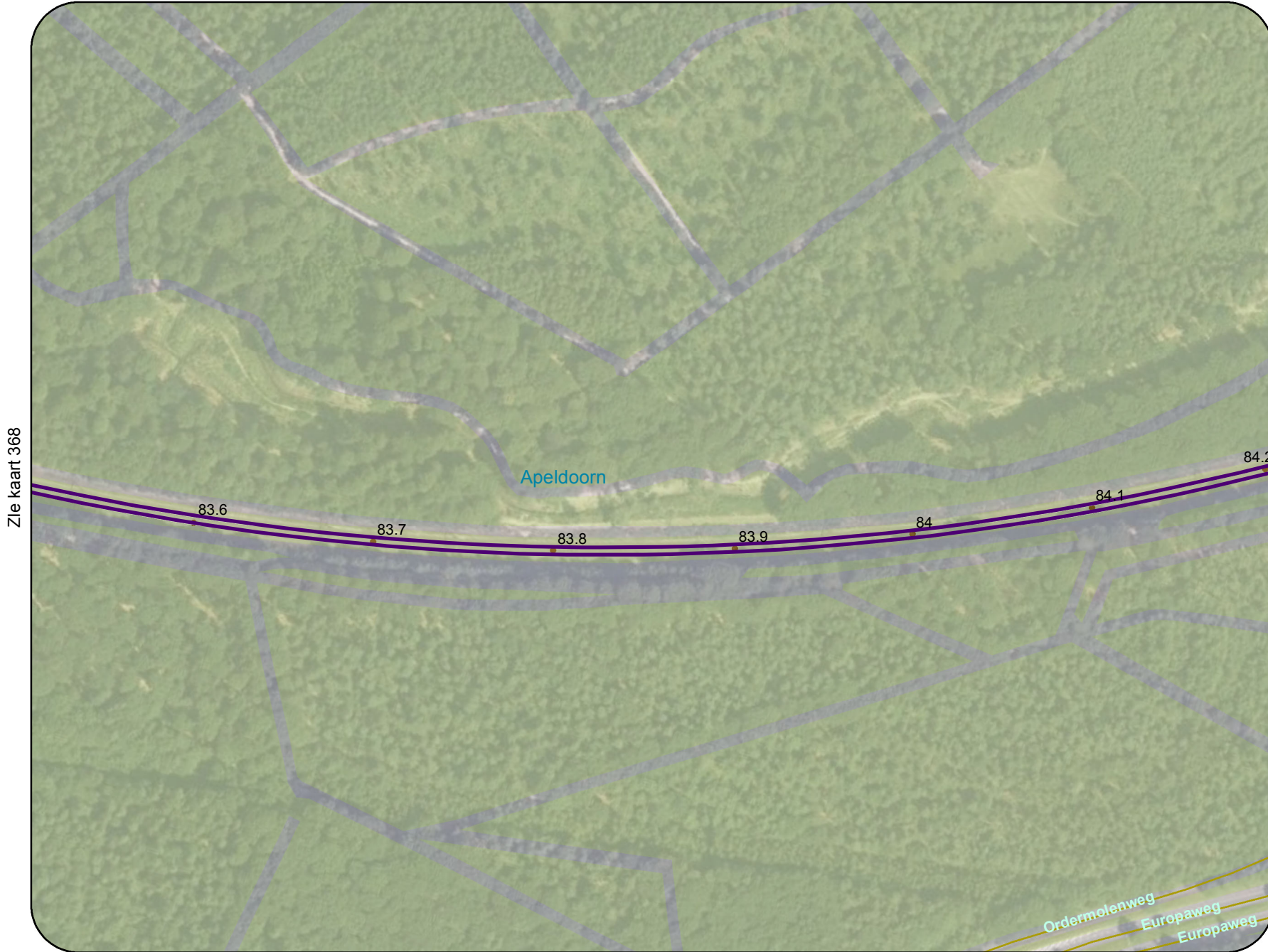
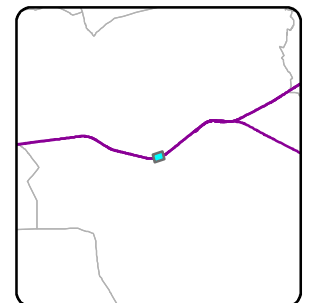
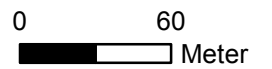
- * object >68 en <=70.5 dB
- ▲ Eindmelding <=65 dB
- Spoorlijn onderdeel leeg saneringsplan
- Zoekgebied grote groeitraject
- bestaande schermen
- zachte bodem

Bebouwing

hoogte

- < 5
- 5 - 8
- 8 - 11
- 11 - 15
- >15

- Hectopunten
- Rekenpunten



Zie kaart 368

Zie kaart 370

Apeldoorn

Ordermolenweg
Europaweg
Europaweg



Legenda

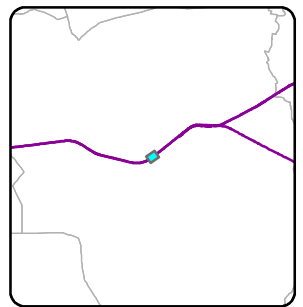
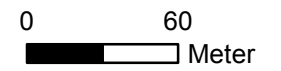
- * object >68 en <=70.5 dB
- ▲ Eindmelding <=65 dB
- Spoorlijn onderdeel leeg saneringsplan
- Zoekgebied grote groeitraject
- bestaande schermen
- zachte bodem

Bebouwing

hoogte

- < 5
- 5 - 8
- 8 - 11
- 11 - 15
- >15

- Hectopunten
- Rekenpunten



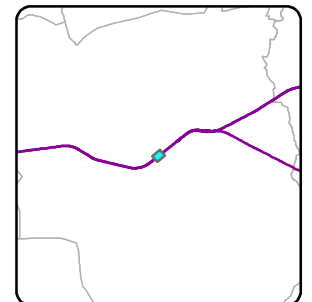
Zie kaart 369

Zie kaart 371



Legenda

- * object >68 en <=70.5 dB
 - ▲ Eindmelding <=65 dB
 - Spoorlijn onderdeel leeg saneringsplan
 - Zoekgebied grote groeitraject
 - bestaande schermen
 - zachte bodem
- Bebouwing**
- hoogte**
- < 5
 - 5 - 8
 - 8 - 11
 - 11 - 15
 - >15
- Hectopunten
 - Rekenpunten



Zie kaart 370



Legenda

- * object >68 en <=70.5 dB
- ▲ Eindmelding <=65 dB
- Spoorlijn onderdeel leeg saneringsplan
- Zoekgebied grote groeitraject
- bestaande schermen
- zachte bodem

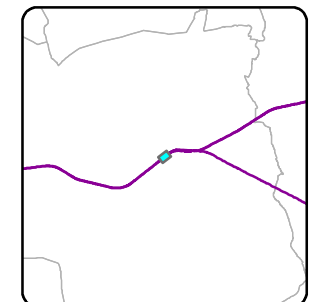
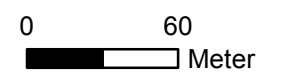
Bebouwing

hoogte

- < 5
- 5 - 8
- 8 - 11
- 11 - 15
- >15

- Hectopunten
- Rekenpunten

Zie kaart 373





Legenda

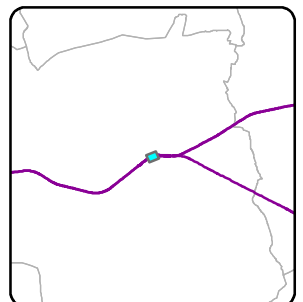
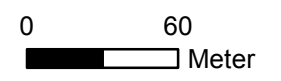
- * object >68 en <=70.5 dB
- ▲ Eindmelding <=65 dB
- Spoorlijn onderdeel leeg saneringsplan
- ▭ Zoekgebied grote groeitraject
- bestaande schermen
- zachte bodem

Bebouwing

hoogte

- < 5
- 5 - 8
- 8 - 11
- 11 - 15
- >15

- Hectopunten
- Rekenpunten



Zie kaart 372

Zie kaart 374



Zie kaart 373

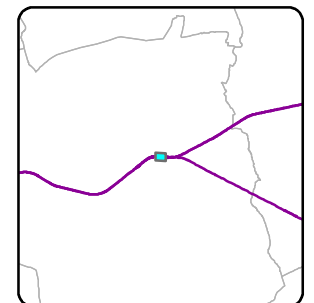
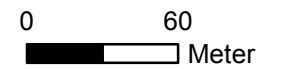
Legenda

- * object >68 en <=70.5 dB
- ▲ Eindmelding <=65 dB
- Spoorlijn onderdeel leeg saneringsplan
- Zoekgebied grote groeitraject
- bestaande schermen
- zachte bodem

Bebouwing

hoogte

- < 5
- 5 - 8
- 8 - 11
- 11 - 15
- >15
- Hectopunten
- Rekenpunten





Zle kaart 311

Zle kaart 310

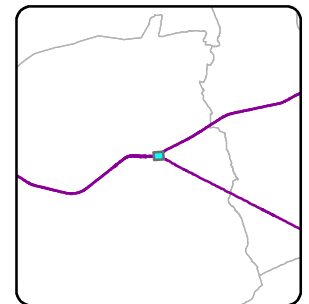
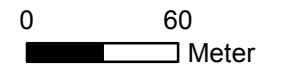
Legenda

- * object >68 en <=70.5 dB
- ▲ Eindmelding <=65 dB
- Spoorlijn onderdeel leeg saneringsplan
- Zoekgebied grote groeitraject
- bestaande schermen
- zachte bodem

Bebouwing

hoogte

- < 5
- 5 - 8
- 8 - 11
- 11 - 15
- >15
- Hectopunten
- Rekenpunten





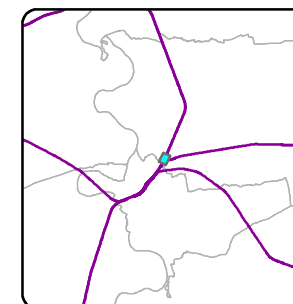
Legenda

- * object >68 en <=70.5 dB
- ▲ Eindmelding <=65 dB
- Spoorlijn onderdeel leeg saneringsplan
- Zoekgebied grote groeitraject
- bestaande schermen
- zachte bodem

Bebouwing

hoogte

- < 5
- 5 - 8
- 8 - 11
- 11 - 15
- >15
- Hectopunten
- Rekenpunten



Zle kaart 318

Zle kaart 559

Geocode(s): 030__, 031_a

Gemeente Lochem



Legenda

- * object >68 en <=70.5 dB
- ▲ Eindmelding <=65 dB
- Spoorlijn onderdeel leeg saneringsplan
- Zoekgebied grote groeitraject
- bestaande schermen
- zachte bodem

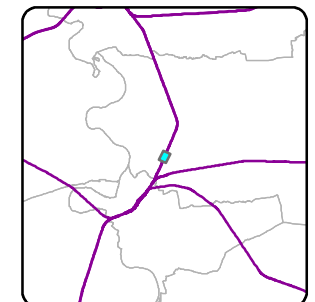
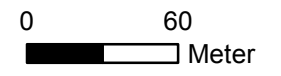
Bebouwing

hoogte

- < 5
- 5 - 8
- 8 - 11
- 11 - 15
- >15

- Hectopunten
- Rekenpunten

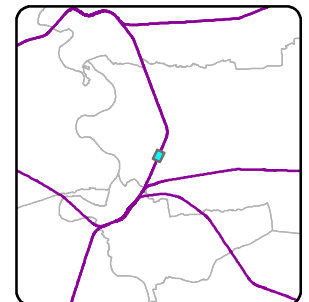
Zie kaart 378



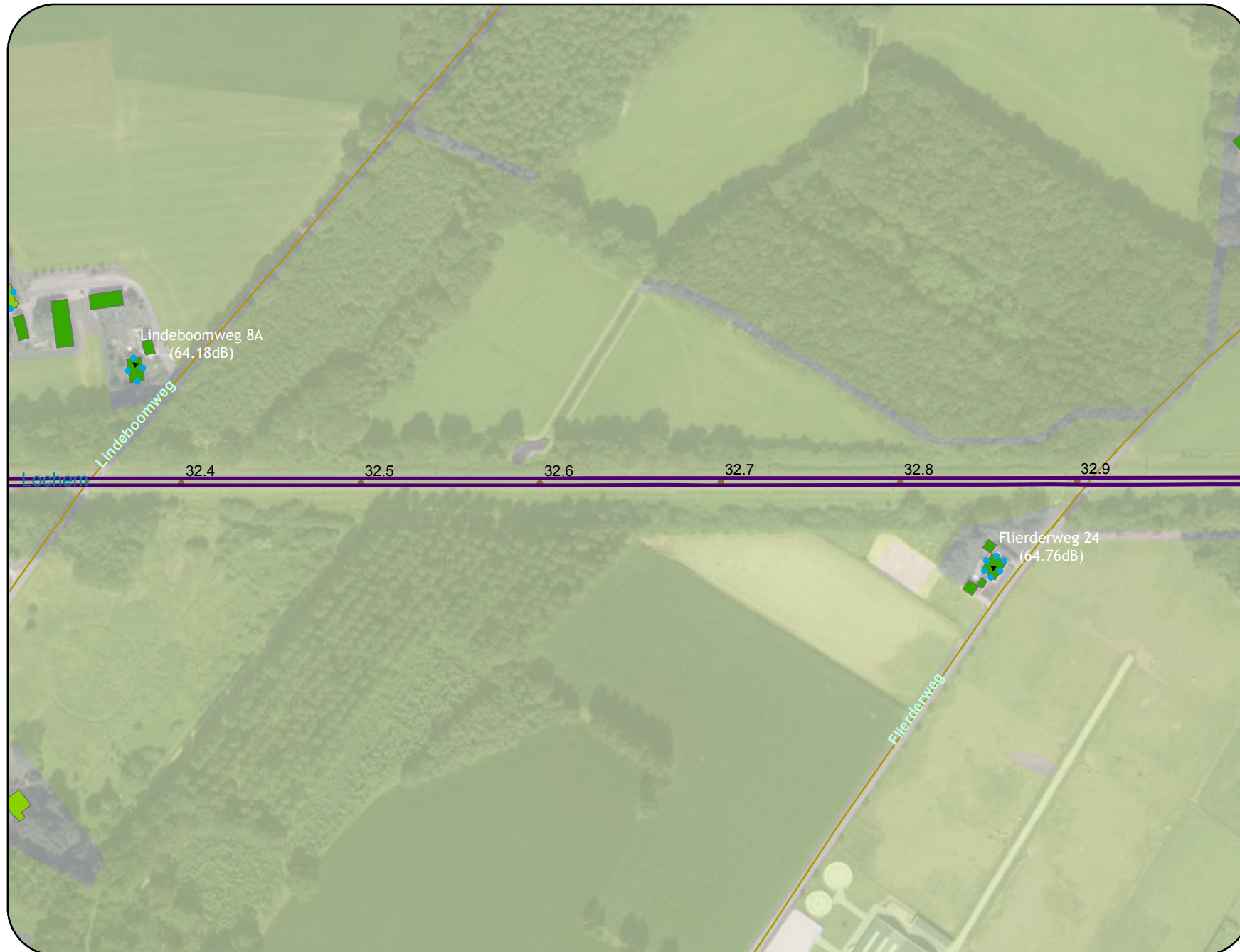


Legenda

- * object >68 en <=70.5 dB
 - ▲ Eindmelding <=65 dB
 - Spoorlijn onderdeel leeg saneringsplan
 - Zoekgebied grote groeitraject
 - bestaande schermen
 - zachte bodem
- Bebouwing**
- hoogte**
- < 5
 - 5 - 8
 - 8 - 11
 - 11 - 15
 - >15
- Hectopunten
 - Rekenpunten



Zie kaart 377



Legenda

- * object >68 en <=70.5 dB
- ▲ Eindmelding <=65 dB
- Spoorlijn onderdeel leeg saneringsplan
- Zoekgebied grote groeitraject
- bestaande schermen
- zachte bodem

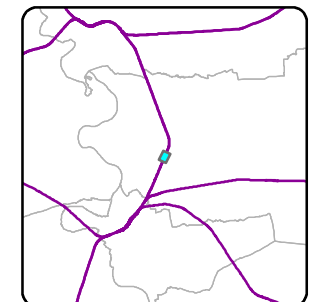
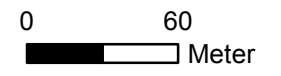
Bebouwing

hoogte

- < 5
- 5 - 8
- 8 - 11
- 11 - 15
- >15

- Hectopunten
- Rekenpunten

Zie kaart 380





Legenda

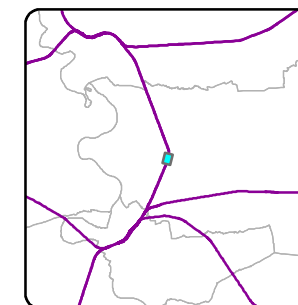
- * object >68 en <=70.5 dB
- ▲ Eindmelding <=65 dB
- Spoorlijn onderdeel leeg saneringsplan
- Zoekgebied grote groeitraject
- bestaande schermen
- zachte bodem

Bebouwing

hoogte

- < 5
- 5 - 8
- 8 - 11
- 11 - 15
- >15

- Hectopunten
- Rekenpunten



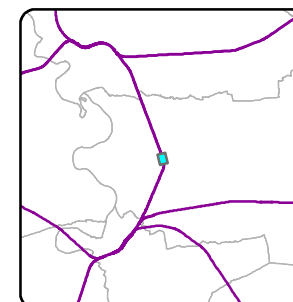
Zie kaart 379

Zie kaart 381



Legenda

- * object >68 en <=70.5 dB
 - ▲ Eindmelding <=65 dB
 - Spoorlijn onderdeel leeg saneringsplan
 - Zoekgebied grote groeitraject
 - bestaande schermen
 - zachte bodem
- Bebouwing**
- hoogte**
- < 5
 - 5 - 8
 - 8 - 11
 - 11 - 15
 - >15
- Hectopunten
 - Rekenpunten



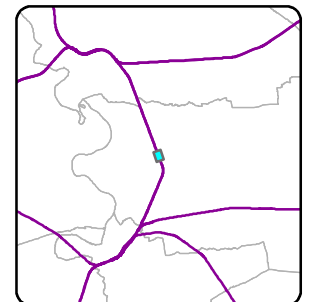
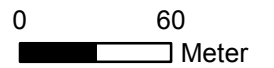
Zie kaart 382

Zie kaart 380



Legenda

- * object >68 en <=70.5 dB
 - ▲ Eindmelding <=65 dB
 - Spoorlijn onderdeel leeg saneringsplan
 - Zoekgebied grote groeitraject
 - bestaande schermen
 - zachte bodem
- #### Bebouwing
- hoogte
- < 5
 - 5 - 8
 - 8 - 11
 - 11 - 15
 - >15
- Hectopunten
 - Rekenpunten



Zie kaart 383

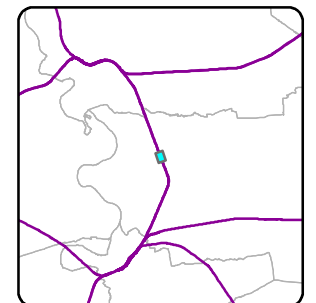
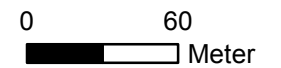
Zie kaart 381

Legenda

- * object >68 en <=70.5 dB
 - ▲ Eindmelding <=65 dB
 - Spoorlijn onderdeel leeg saneringsplan
 - Zoekgebied grote groeitraject
 - bestaande schermen
 - zachte bodem
- Bebouwing**
- hoogte**
- < 5
 - 5 - 8
 - 8 - 11
 - 11 - 15
 - >15
- Hectopunten
 - Rekenpunten

Zie kaart 384

Zie kaart 382





Legenda

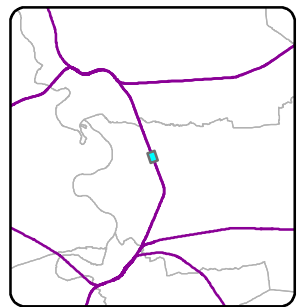
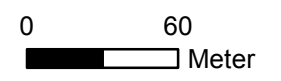
- * object >68 en <=70.5 dB
- ▲ Eindmelding <=65 dB
- Spoorlijn onderdeel leeg saneringsplan
- Zoekgebied grote groeitraject
- bestaande schermen
- zachte bodem

Bebouwing

hoogte

- < 5
- 5 - 8
- 8 - 11
- 11 - 15
- >15

- Hectopunten
- Rekenpunten

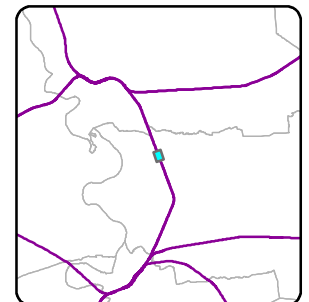
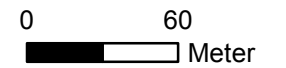


Zie kaart 385

Zie kaart 383

Legenda

- * object >68 en <=70.5 dB
 - ▲ Eindmelding <=65 dB
 - Spoorlijn onderdeel leeg saneringsplan
 - Zoekgebied grote groeitraject
 - bestaande schermen
 - zachte bodem
- Bebouwing**
- hoogte**
- < 5
 - 5 - 8
 - 8 - 11
 - 11 - 15
 - >15
- Hectopunten
 - Rekenpunten



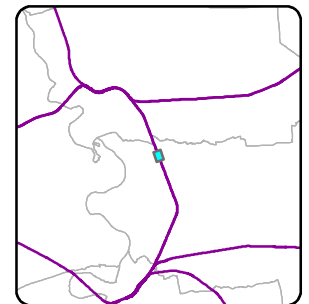
Zie kaart 386

Zie kaart 384



Legenda

- * object >68 en <=70.5 dB
 - ▲ Eindmelding <=65 dB
 - Spoorlijn onderdeel leeg saneringsplan
 - Zoekgebied grote groeitraject
 - bestaande schermen
 - zachte bodem
- Bebouwing**
- hoogte**
- < 5
 - 5 - 8
 - 8 - 11
 - 11 - 15
 - >15
- Hectopunten
 - Rekenpunten





Legenda

- * object >68 en <=70.5 dB
- ▲ Eindmelding <=65 dB
- Spoorlijn onderdeel leeg saneringsplan
- Zoekgebied grote groeitraject
- bestaande schermen
- zachte bodem

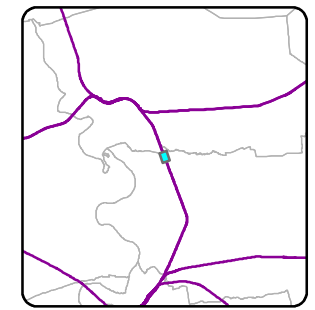
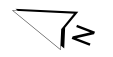
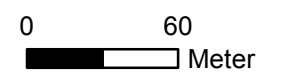
Bebouwing

hoogte

- < 5
- 5 - 8
- 8 - 11
- 11 - 15
- >15

- Hectopunten
- Rekenpunten

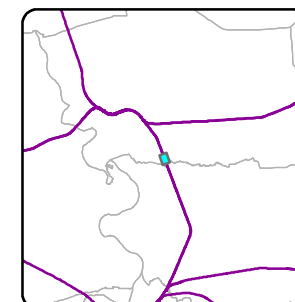
Zie kaart 386





Legenda

- * object >68 en <=70.5 dB
 - ▲ Eindmelding <=65 dB
 - Spoorlijn onderdeel leeg saneringsplan
 - Zoekgebied grote groeitraject
 - bestaande schermen
 - zachte bodem
- Bebouwing**
- hoogte**
- < 5
 - 5 - 8
 - 8 - 11
 - 11 - 15
 - >15
- Hectopunten
 - Rekenpunten



Zie kaart 389



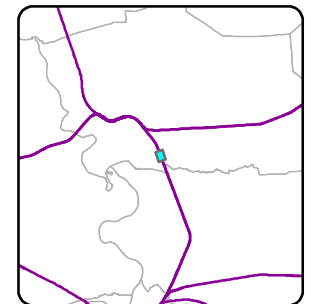
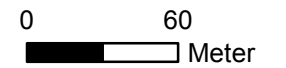


Zie kaart 390

Zie kaart 388

Legenda

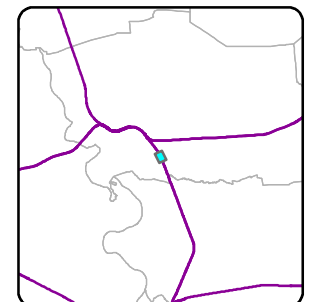
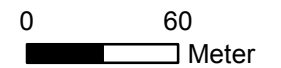
- * object >68 en <=70.5 dB
 - ▲ Eindmelding <=65 dB
 - Spoorlijn onderdeel leeg saneringsplan
 - Zoekgebied grote groeitraject
 - bestaande schermen
 - zachte bodem
- Bebouwing**
- hoogte**
- < 5
 - 5 - 8
 - 8 - 11
 - 11 - 15
 - >15
- Hectopunten
 - Rekenpunten





Legenda

- * object >68 en <=70.5 dB
 - ▲ Eindmelding <=65 dB
 - Spoorlijn onderdeel leeg saneringsplan
 - Zoekgebied grote groeitraject
 - bestaande schermen
 - zachte bodem
- Bebouwing**
- hoogte**
- < 5
 - 5 - 8
 - 8 - 11
 - 11 - 15
 - >15
- Hectopunten
 - Rekenpunten



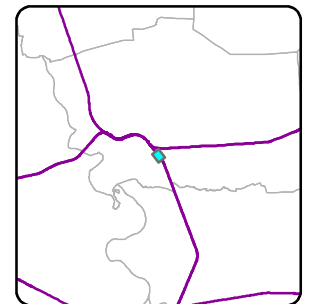
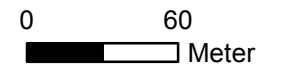
Zie kaart 391

Zie kaart 389



Legenda

- * object >68 en <=70.5 dB
 - ▲ Eindmelding <=65 dB
 - Spoorlijn onderdeel leeg saneringsplan
 - Zoekgebied grote groeitraject
 - bestaande schermen
 - zachte bodem
- Bebouwing**
- hoogte**
- < 5
 - 5 - 8
 - 8 - 11
 - 11 - 15
 - >15
- Hectopunten
 - Rekenpunten



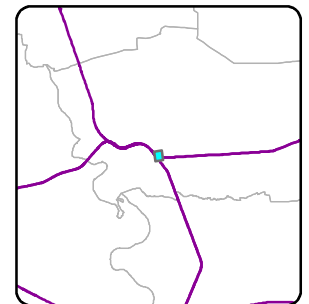
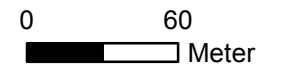
Zle kaart 433

Zle kaart 390



Legenda

- * object >68 en <=70.5 dB
 - ▲ Eindmelding <=65 dB
 - Spoorlijn onderdeel leeg saneringsplan
 - Zoekgebied grote groeitraject
 - bestaande schermen
 - zachte bodem
- Bebouwing**
- hoogte**
- < 5
 - 5 - 8
 - 8 - 11
 - 11 - 15
 - >15
- Hectopunten
 - Rekenpunten



Zle kaart 432

Zle kaart 391



Legenda

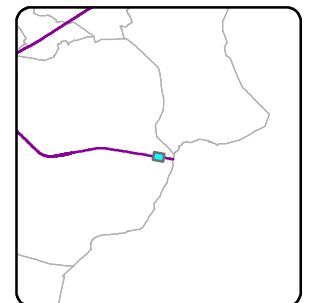
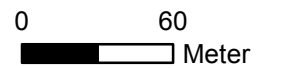
- * object >68 en <=70.5 dB
- ▲ Eindmelding <=65 dB
- Spoorlijn onderdeel leeg saneringsplan
- Zoekgebied grote groeitraject
- bestaande schermen
- zachte bodem

Bebouwing

hoogte

- < 5
- 5 - 8
- 8 - 11
- 11 - 15
- >15

- Hectopunten
- Rekenpunten





Legenda

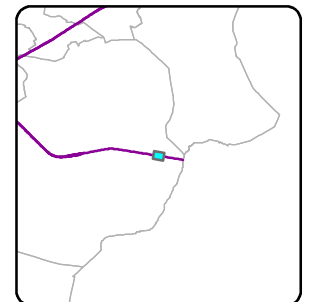
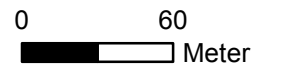
- * object >68 en <=70.5 dB
- ▲ Eindmelding <=65 dB
- Spoorlijn onderdeel leeg saneringsplan
- Zoekgebied grote groeitraject
- bestaande schermen
- zachte bodem

Bebouwing

hoogte

- < 5
- 5 - 8
- 8 - 11
- 11 - 15
- >15

- Hectopunten
- Rekenpunten



Zie kaart 396



Legenda

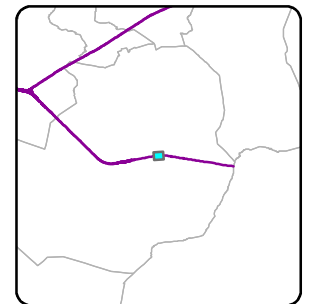
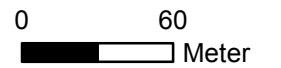
- * object >68 en <=70.5 dB
- ▲ Eindmelding <=65 dB
- Spoorlijn onderdeel leeg saneringsplan
- ▭ Zoekgebied grote groeitraject
- bestaande schermen
- zachte bodem

Bebouwing

hoogte

- < 5
- 5 - 8
- 8 - 11
- 11 - 15
- >15

- Hectopunten
- Rekenpunten





Legenda

- * object >68 en <=70.5 dB
- ▲ Eindmelding <=65 dB
- Spoorlijn onderdeel leeg saneringsplan
- Zoekgebied grote groeitraject
- bestaande schermen
- zachte bodem

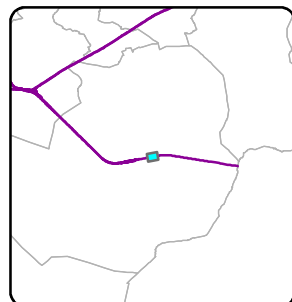
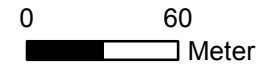
Bebouwing

hoogte

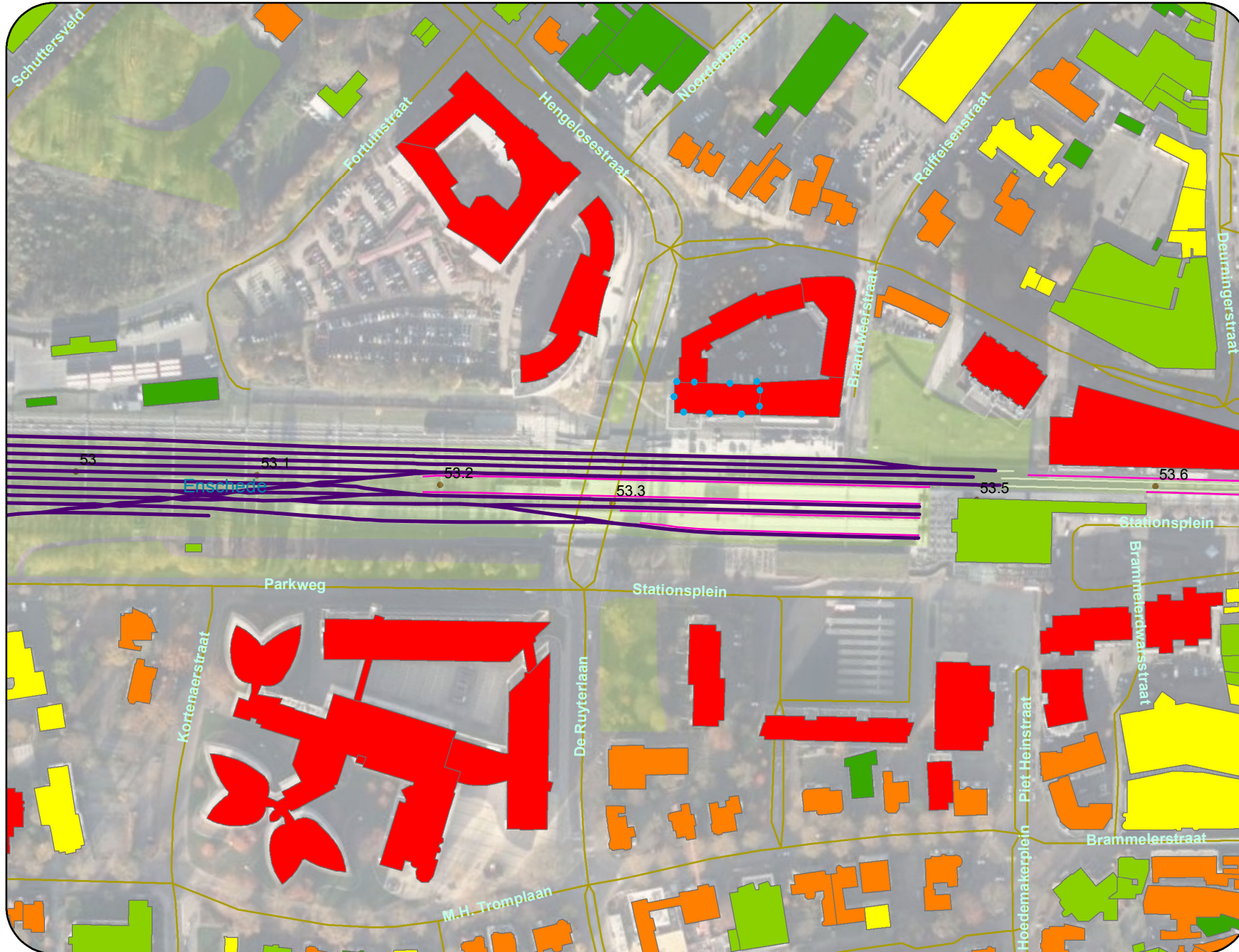
- < 5
- 5 - 8
- 8 - 11
- 11 - 15
- >15

- Hectopunten
- Rekenpunten

Zie kaart 395



Zie kaart 398



Legenda

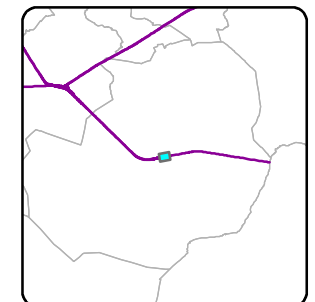
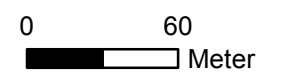
- * object >68 en <=70.5 dB
- ▲ Eindmelding <=65 dB
- Spoorlijn onderdeel leeg saneringsplan
- Zoekgebied grote groeitraject
- bestaande schermen
- zachte bodem

Bebouwing

hoogte

- < 5
- 5 - 8
- 8 - 11
- 11 - 15
- >15

- Hectopunten
- Rekenpunten



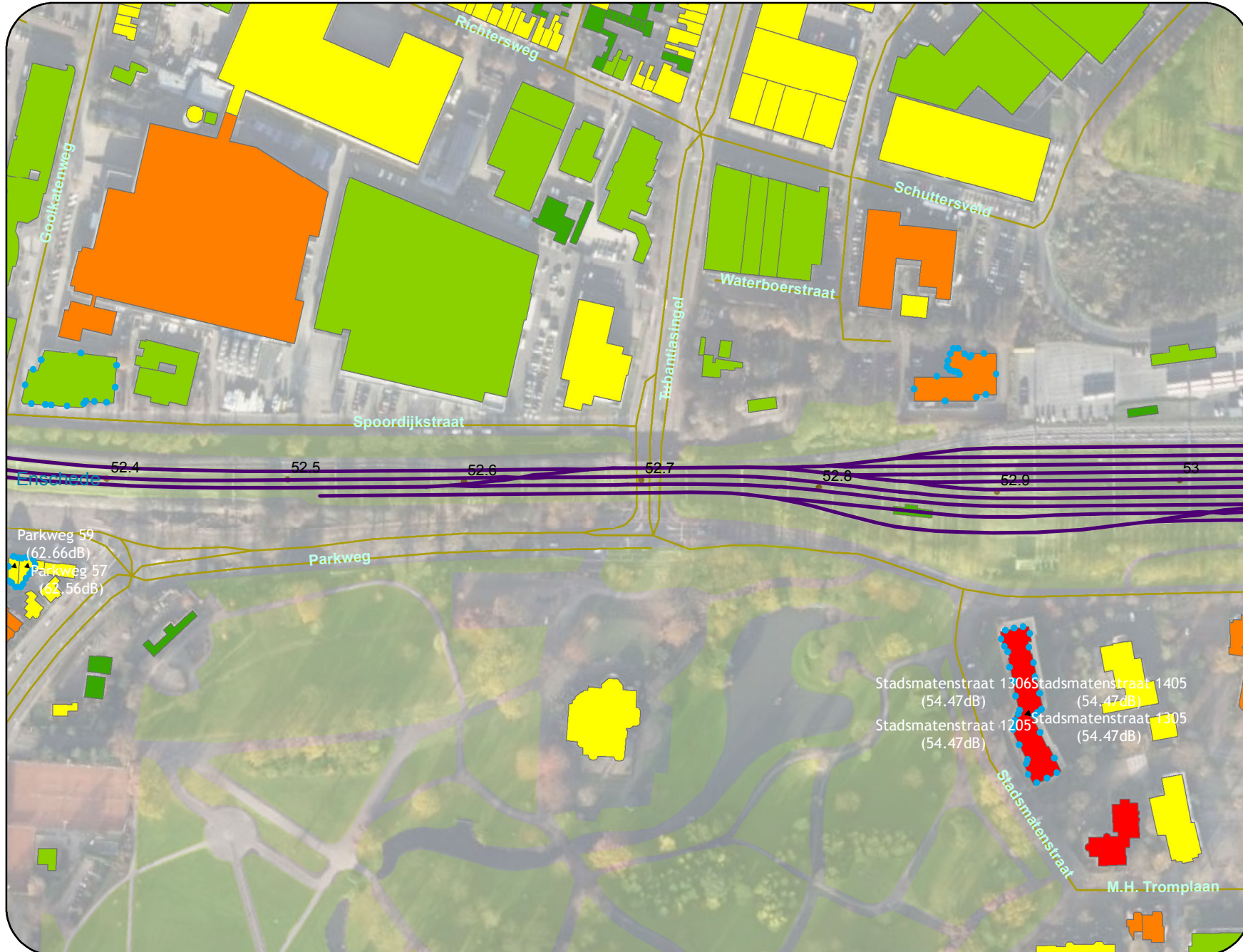
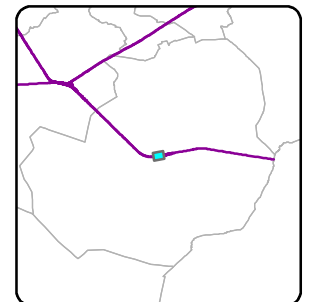
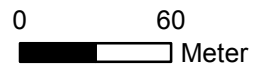
Legenda

- * object >68 en <=70.5 dB
- ▲ Eindmelding <=65 dB
- Spoorlijn onderdeel leeg saneringsplan
- Zoekgebied grote groeitraject
- bestaande schermen
- zachte bodem

Bebouwing

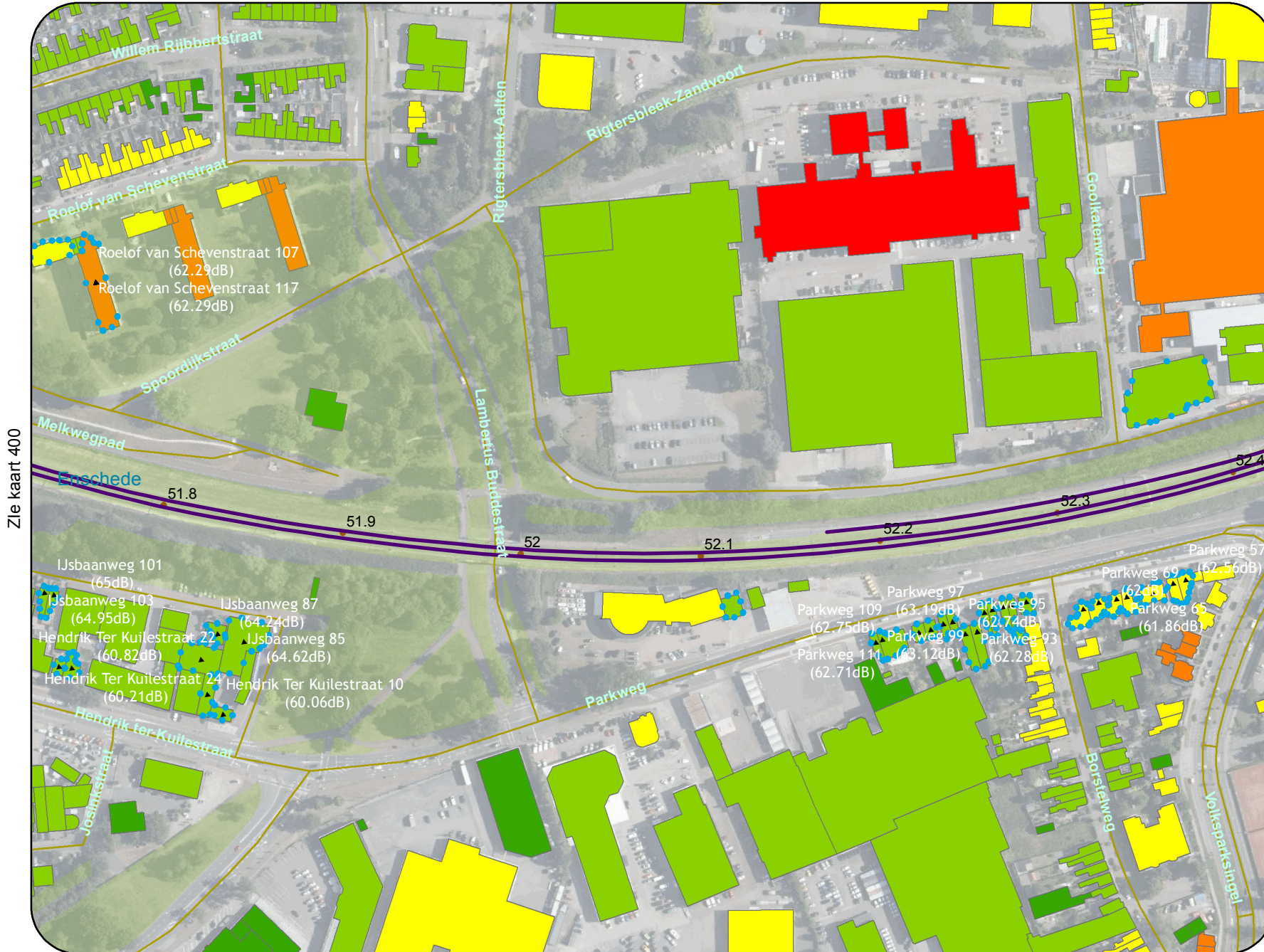
hoogte

- < 5
- 5 - 8
- 8 - 11
- 11 - 15
- >15
- Hectopunten
- Rekenpunten



Zie kaart 399

Zie kaart 397



Legenda

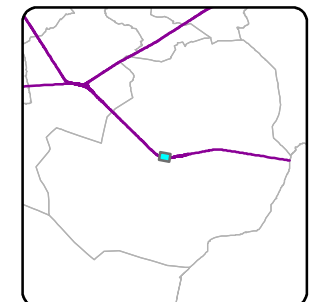
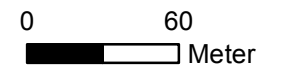
- * object >68 en <=70.5 dB
- ▲ Eindmelding <=65 dB
- Spoorlijn onderdeel leeg saneringsplan
- bestaande schermen
- zachte bodem

Bebouwing

hoogte

- < 5
- 5 - 8
- 8 - 11
- 11 - 15
- >15

- Hectopunten
- Rekenpunten



Zie kaart 400

Zie kaart 398



Legenda

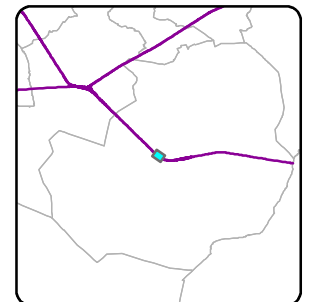
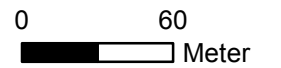
- * object >68 en <=70.5 dB
- ▲ Eindmelding <=65 dB
- Spoorlijn onderdeel leeg saneringsplan
- Zoekgebied grote groeitraject
- bestaande schermen
- zachte bodem

Bebouwing

hoogte

- < 5
- 5 - 8
- 8 - 11
- 11 - 15
- >15

- Hectopunten
- Rekenpunten



Zie kaart 401

Zie kaart 399