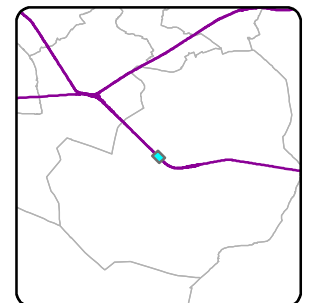
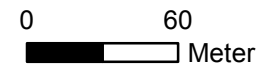


Legenda

- * object >68 en <=70.5 dB
 - ▲ Eindmelding <=65 dB
 - Spoorlijn onderdeel leeg saneringsplan
 - Zoekgebied grote groeitraject
 - bestaande schermen
 - zachte bodem
- Bebouwing**
- hoogte**
- < 5
 - 5 - 8
 - 8 - 11
 - 11 - 15
 - >15
- Hectopunten
 - Rekenpunten

Zie kaart 400



Legenda

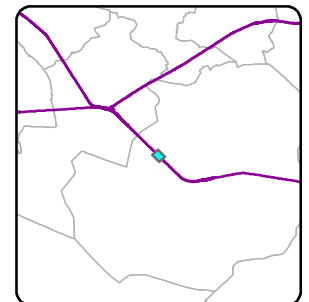
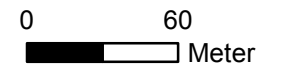
- * object >68 en <=70.5 dB
- ▲ Eindmelding <=65 dB
- Spoorlijn onderdeel leeg saneringsplan
- Zoekgebied grote groeitraject
- bestaande schermen
- zachte bodem

Bebouwing

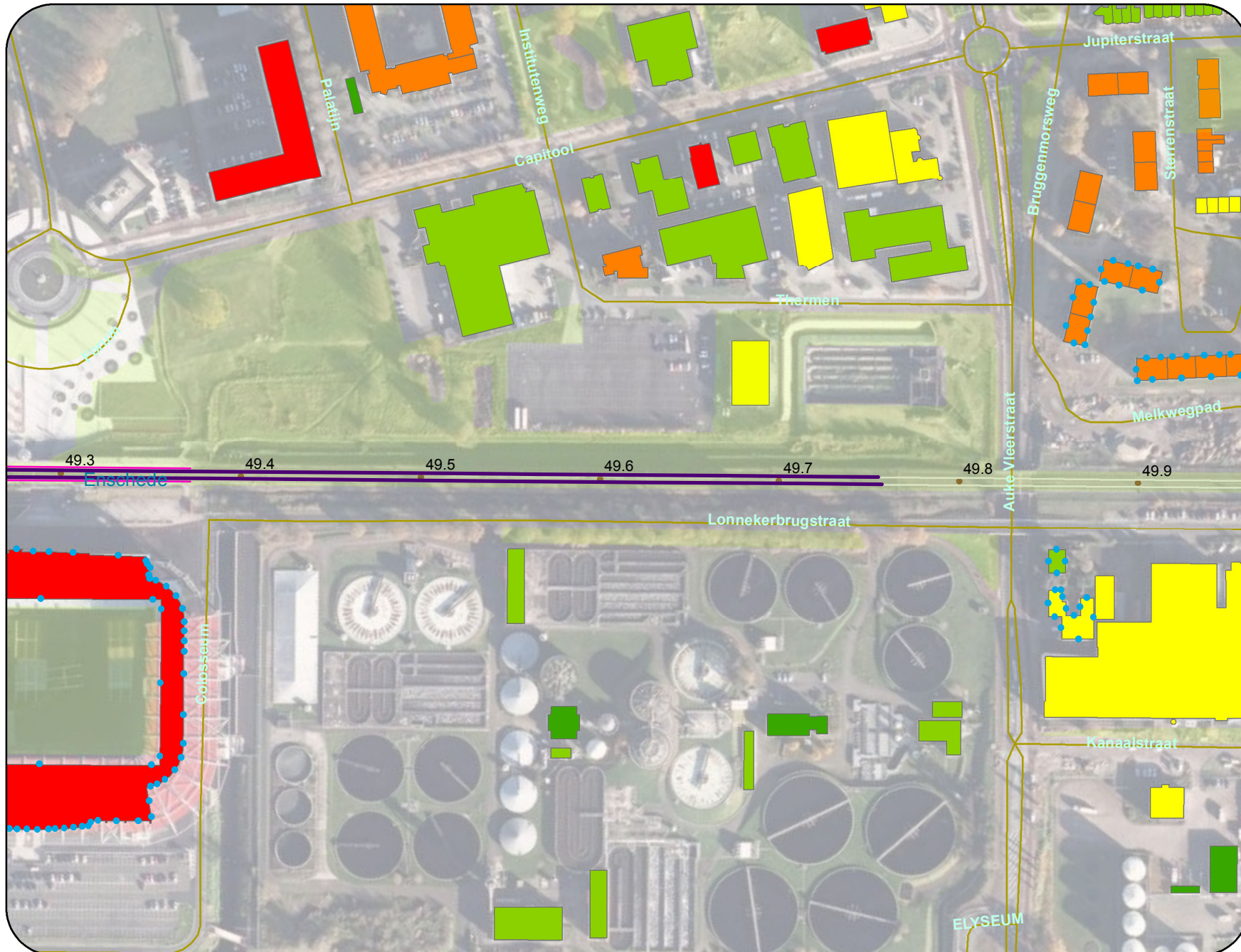
hoogte

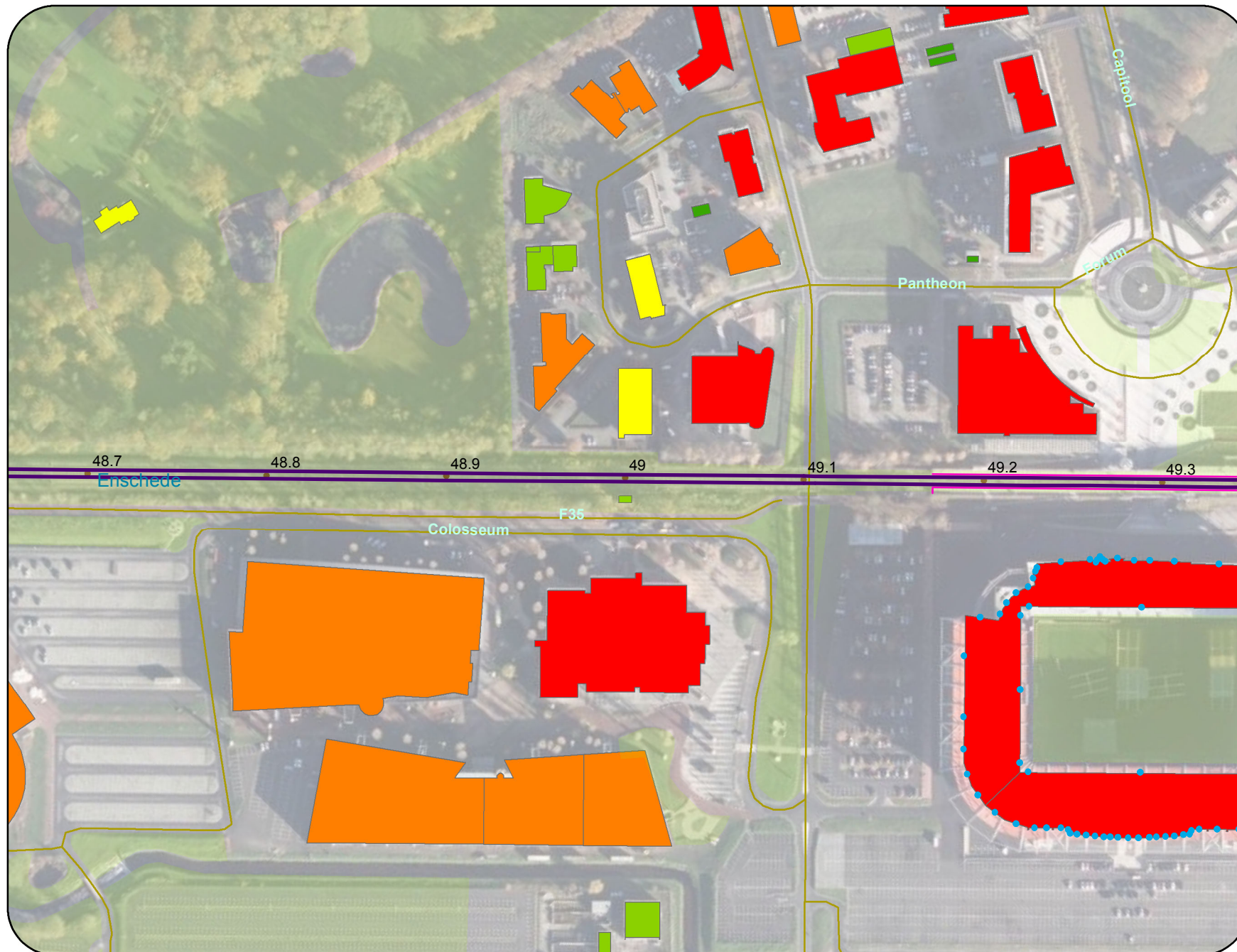
- < 5
- 5 - 8
- 8 - 11
- 11 - 15
- >15

- Hectopunten
- Rekenpunten



Zie kaart 403





Legenda

- * object >68 en <=70.5 dB
- ▲ Eindmelding <=65 dB
- Spoorlijn onderdeel leeg saneringsplan
- Zoekgebied grote groeitraject
- bestaande schermen
- zachte bodem

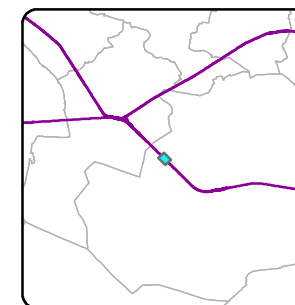
Bebouwing

hoogte

- < 5
- 5 - 8
- 8 - 11
- 11 - 15
- >15

- Hectopunten
- Rekenpunten

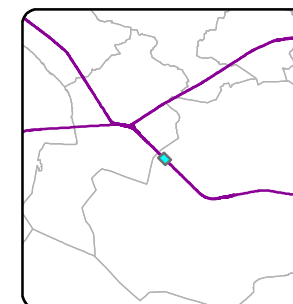
Zie kaart 402





Legenda

- * object >68 en <=70.5 dB
 - ▲ Eindmelding <=65 dB
 - Spoorlijn onderdeel leeg saneringsplan
 - Zoekgebied grote groeitraject
 - bestaande schermen
 - zachte bodem
- Bebouwing**
- hoogte**
- < 5
 - 5 - 8
 - 8 - 11
 - 11 - 15
 - >15
- Hectopunten
 - Rekenpunten

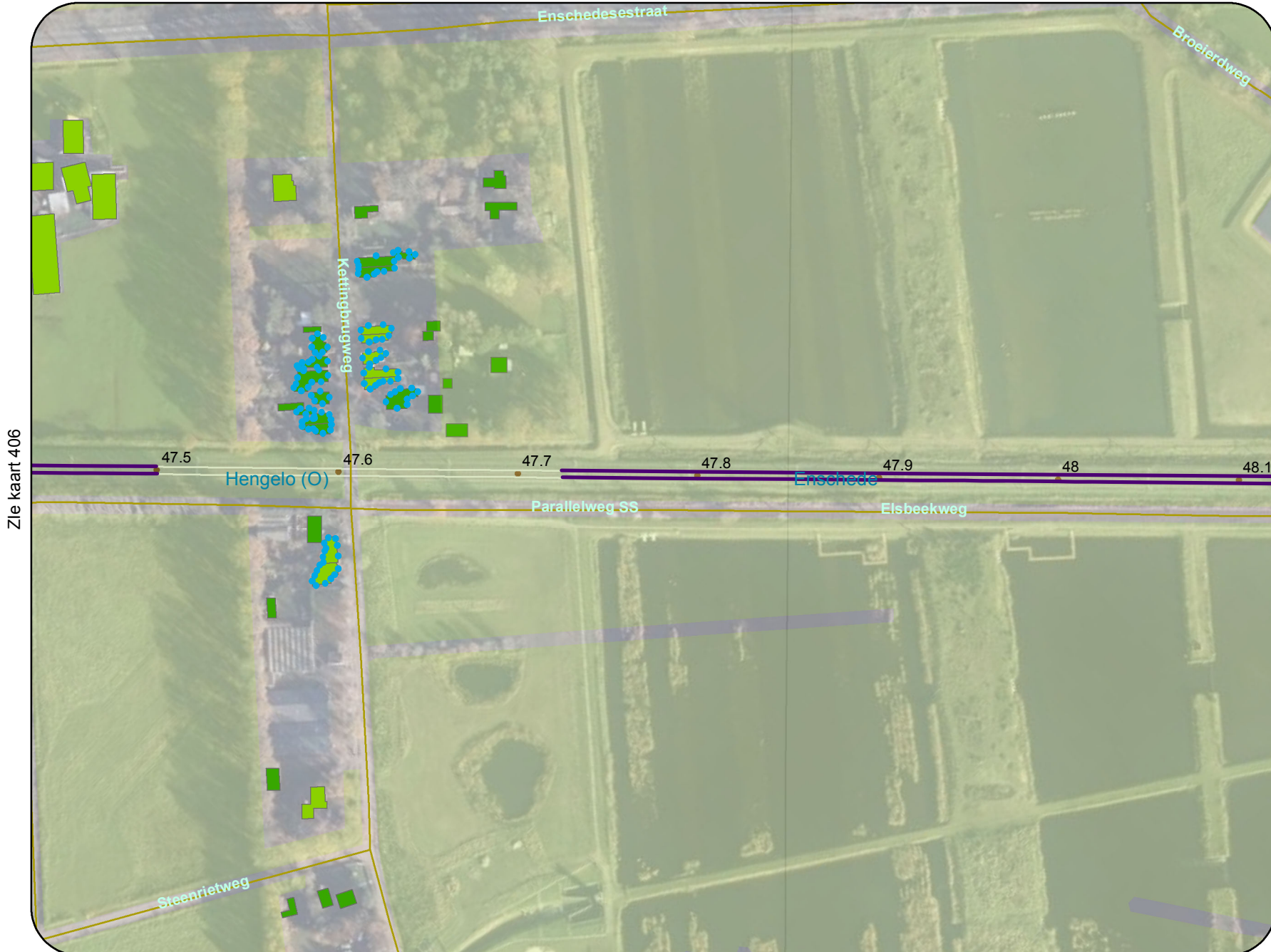
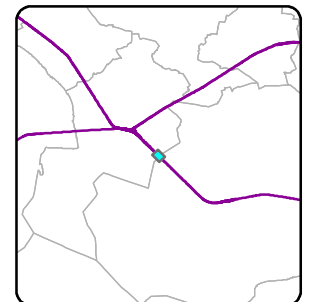
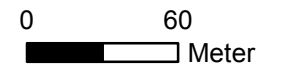


Zie kaart 405



Legenda

- * object >68 en <=70.5 dB
 - ▲ Eindmelding <=65 dB
 - Spoorlijn onderdeel leeg saneringsplan
 - Zoekgebied grote groeitraject
 - bestaande schermen
 - zachte bodem
- Bebouwing**
- hoogte**
- < 5
 - 5 - 8
 - 8 - 11
 - 11 - 15
 - >15
- Hectopunten
 - Rekenpunten



Zie kaart 406

Zie kaart 404



Legenda

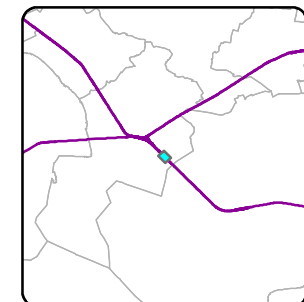
- * object >68 en <=70.5 dB
- ▲ Eindmelding <=65 dB
- Spoorlijn onderdeel leeg saneringsplan
- Zoekgebied grote groeitraject
- bestaande schermen
- zachte bodem

Bebouwing

hoogte

- < 5
- 5 - 8
- 8 - 11
- 11 - 15
- >15

- Hectopunten
- Rekenpunten



Zie kaart 407

Zie kaart 405



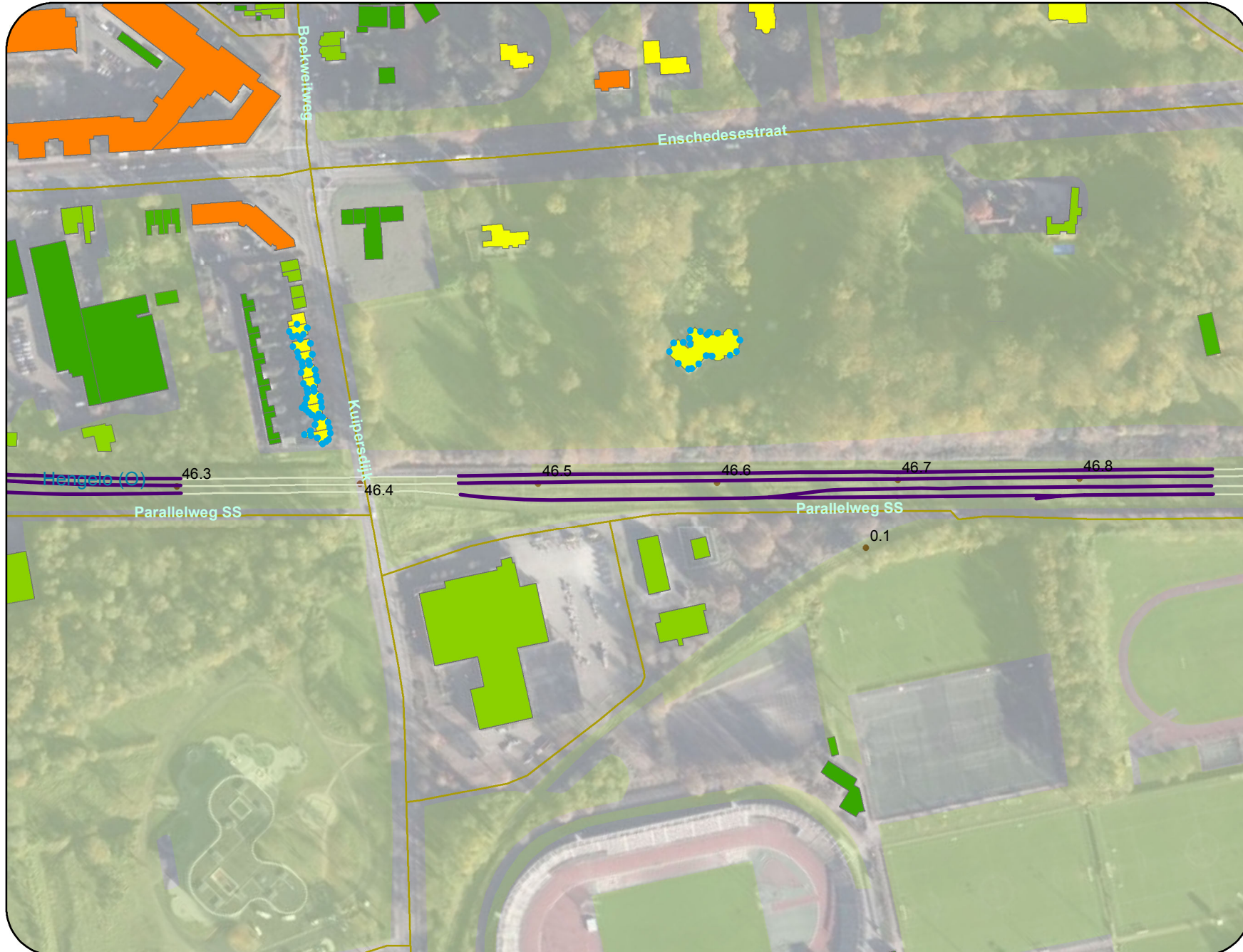
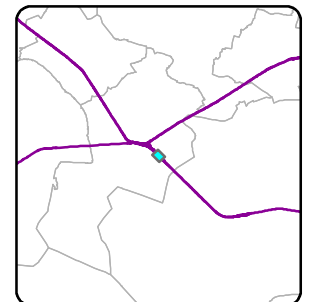
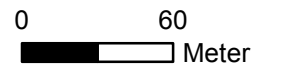
Legenda

- * object >68 en <=70.5 dB
- ▲ Eindmelding <=65 dB
- Spoorlijn onderdeel leeg saneringsplan
- Zoekgebied grote groeitraject
- bestaande schermen
- zachte bodem

Bebouwing

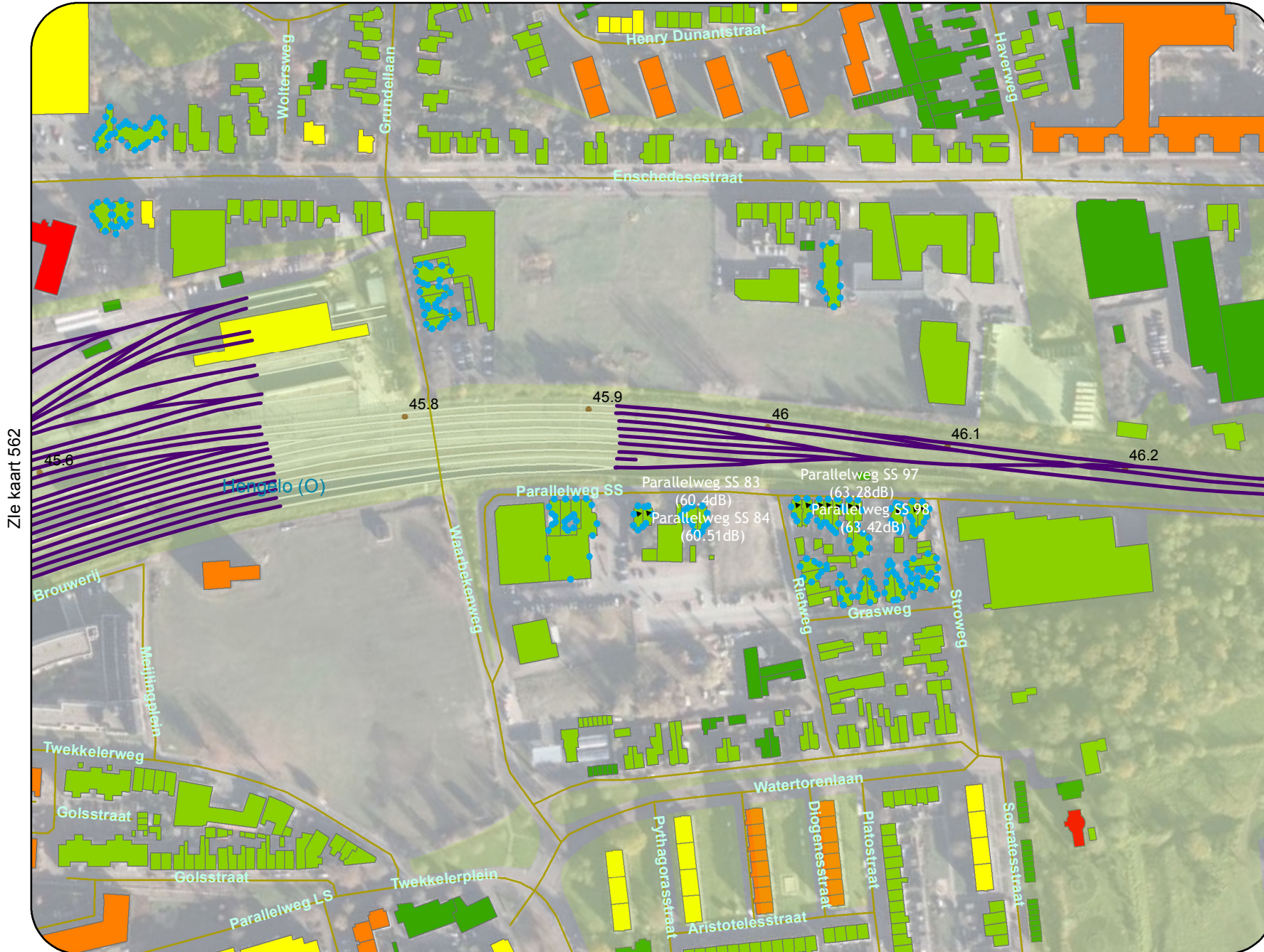
hoogte

- < 5
- 5 - 8
- 8 - 11
- 11 - 15
- >15
- Hectopunten
- Rekenpunten



Zie kaart 408

Zie kaart 406



Legenda

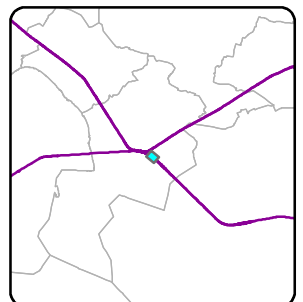
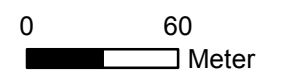
- * object >68 en <=70.5 dB
- ▲ Eindmelding <=65 dB
- Spoorlijn onderdeel leeg saneringsplan
- Zoekgebied grote groeitraject
- bestaande schermen
- zachte bodem

Bebouwing

hoogte

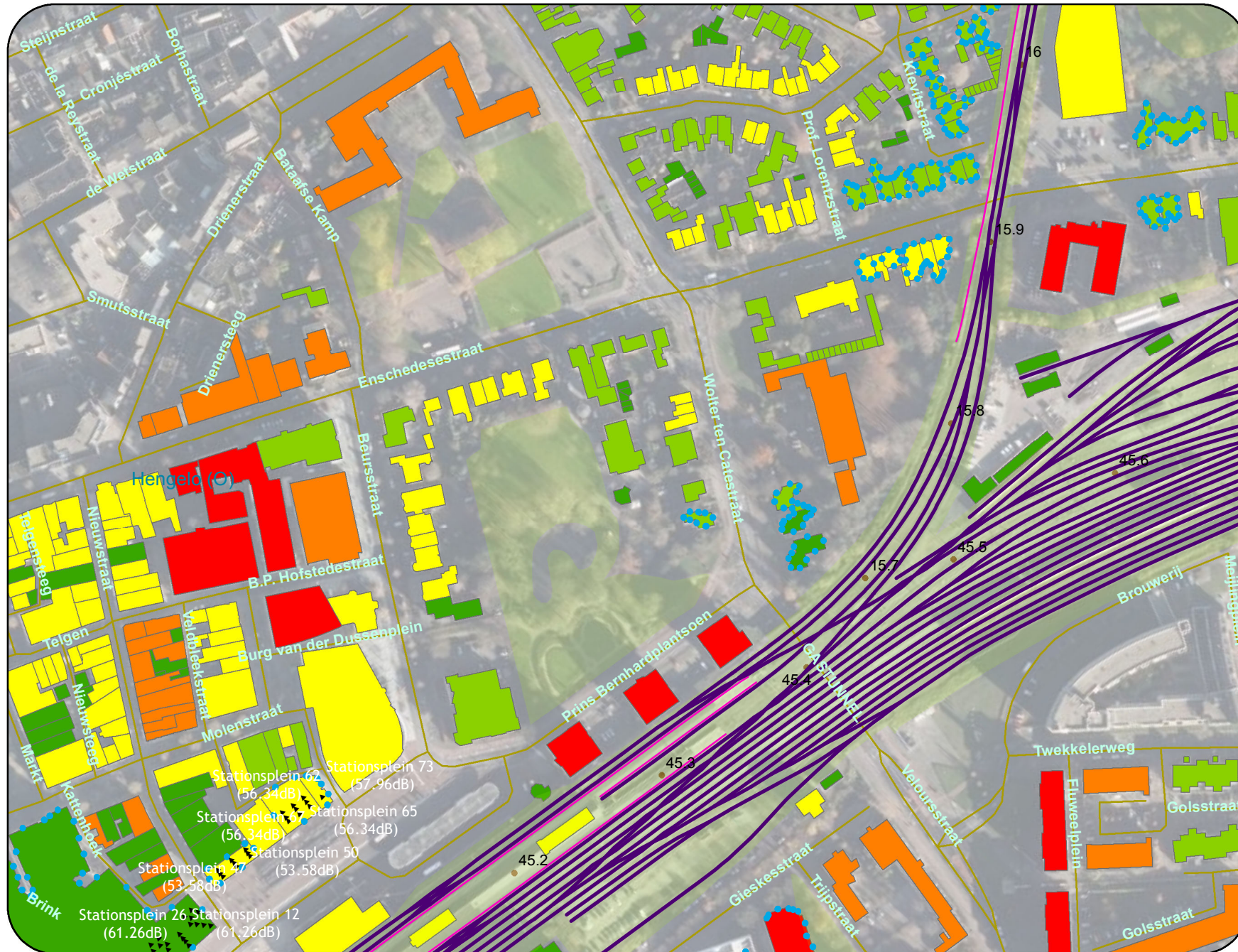
- < 5
- 5 - 8
- 8 - 11
- 11 - 15
- >15

- Hectopunten
- Rekenpunten



Zie kaart 562

Zie kaart 407



Legenda

- * object >68 en <=70.5 dB
- ▲ Eindmelding <=65 dB
- Spoorlijn onderdeel leeg saneringsplan
- Zoekgebied grote groeitraject
- bestaande schermen
- zachte bodem

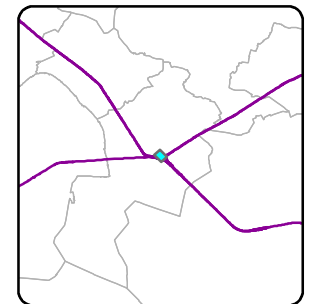
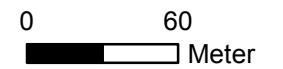
Bebouwing

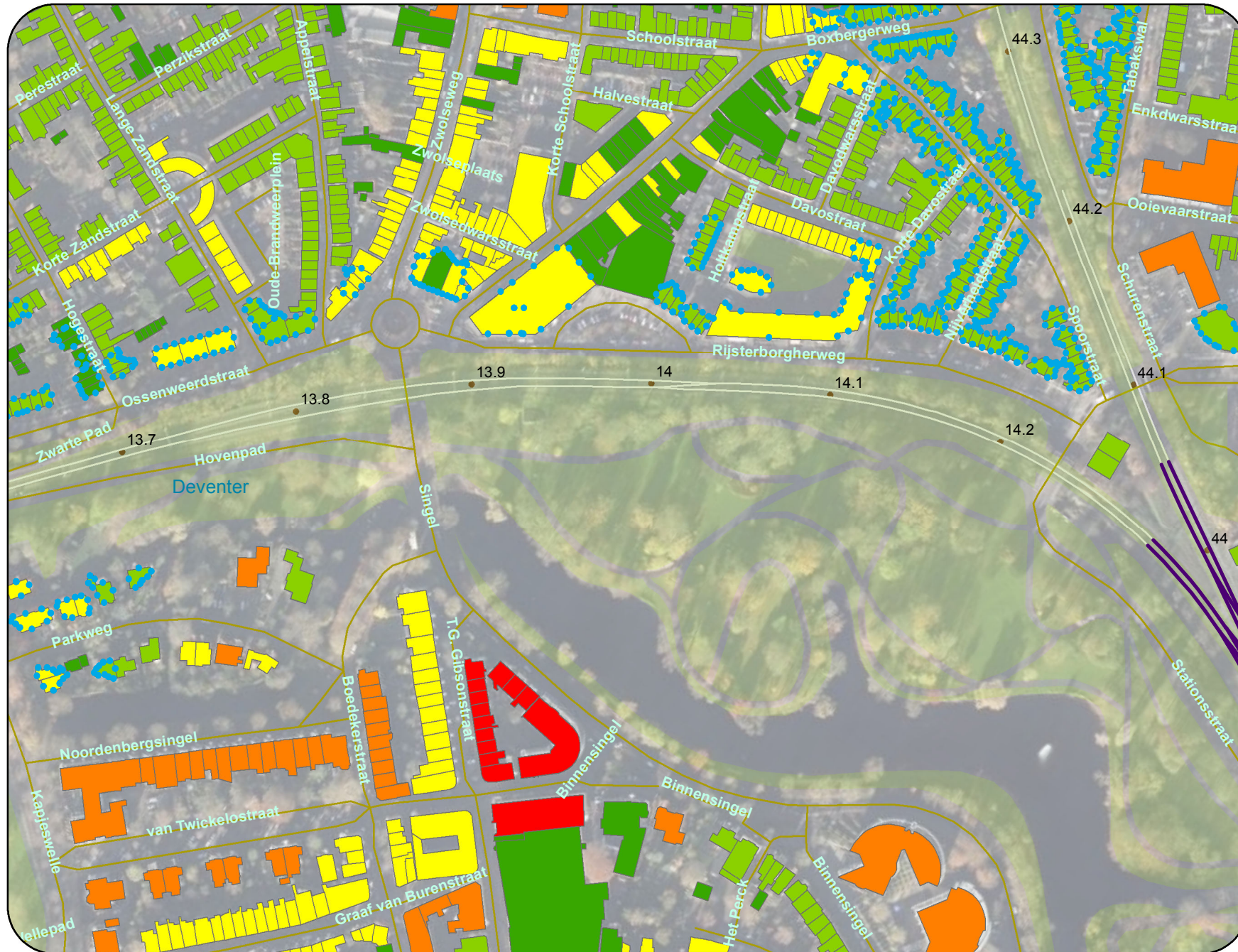
hoogte

- < 5
- 5 - 8
- 8 - 11
- 11 - 15
- >15

- Hectopunten
- Rekenpunten

Zie kaart 562





Legenda

- * object >68 en <=70.5 dB
- ▲ Eindmelding <=65 dB
- Spoorlijn onderdeel leeg saneringsplan
- Zoekgebied grote groeitraject
- bestaande schermen
- zachte bodem

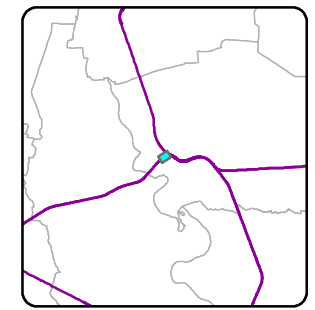
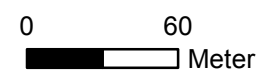
Bebouwing

hoogte

- < 5
- 5 - 8
- 8 - 11
- 11 - 15
- >15

- Hectopunten
- Rekenpunten

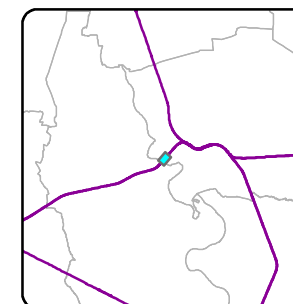
Zie kaart 429





Legenda

- * object >68 en <=70.5 dB
 - ▲ Eindmelding <=65 dB
 - Spoorlijn onderdeel leeg saneringsplan
 - Zoekgebied grote groeitraject
 - bestaande schermen
 - zachte bodem
- Bebouwing**
- hoogte**
- < 5
 - 5 - 8
 - 8 - 11
 - 11 - 15
 - >15
- Hectopunten
 - Rekenpunten



Zie kaart 412



Legenda

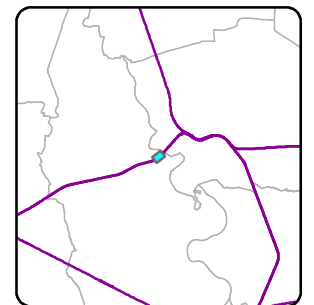
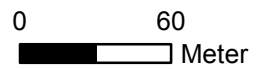
- * object >68 en <=70.5 dB
- ▲ Eindmelding <=65 dB
- Spoorlijn onderdeel leeg saneringsplan
- ▭ Zoekgebied grote groeitraject
- bestaande schermen
- ▭ zachte bodem

Bebouwing

hoogte

- ▭ < 5
- ▭ 5 - 8
- ▭ 8 - 11
- ▭ 11 - 15
- ▭ >15

- Hectopunten
- Rekenpunten



Zie kaart 413

Zie kaart 411

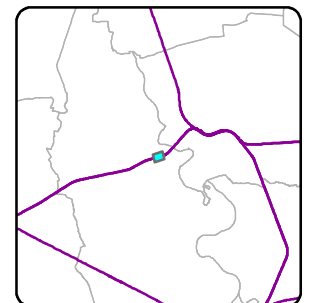
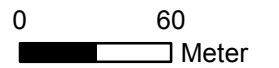
Legenda

- * object >68 en <=70.5 dB
- ▲ Eindmelding <=65 dB
- Spoorlijn onderdeel leeg saneringsplan
- Zoekgebied grote groeitraject
- bestaande schermen
- zachte bodem

Bebouwing

hoogte

- < 5
- 5 - 8
- 8 - 11
- 11 - 15
- >15
- Hectopunten
- Rekenpunten



Zie kaart 414

Zie kaart 412





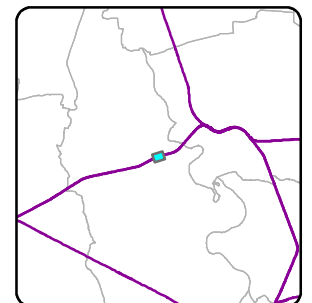
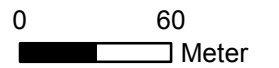
Legenda

- * object >68 en <=70.5 dB
- ▲ Eindmelding <=65 dB
- Spoorlijn onderdeel leeg saneringsplan
- Zoekgebied grote groeitraject
- bestaande schermen
- zachte bodem

Bebouwing

hoogte

- < 5
- 5 - 8
- 8 - 11
- 11 - 15
- >15
- Hectopunten
- Rekenpunten



Zie kaart 415

Zie kaart 413



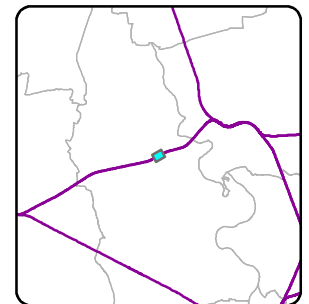
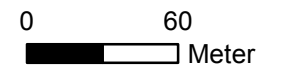
Legenda

- * object >68 en <=70.5 dB
- Δ Eindmelding <=65 dB
- Spoorlijn onderdeel leeg saneringsplan
- Zoekgebied grote groeitraject
- bestaande schermen
- zachte bodem

Bebouwing

hoogte

- < 5
- 5 - 8
- 8 - 11
- 11 - 15
- >15
- Hectopunten
- Rekenpunten



Zie kaart 416

Zie kaart 414



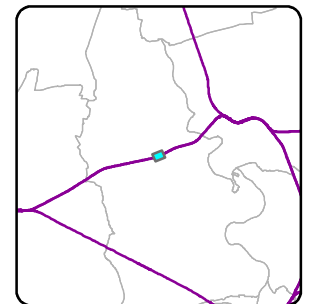
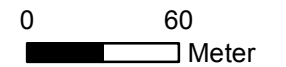
Legenda

- * object >68 en <=70.5 dB
- ▲ Eindmelding <=65 dB
- Spoorlijn onderdeel leeg saneringsplan
- toetspunten
- bestaande schermen
- zachte bodem

Bebouwing

hoogte

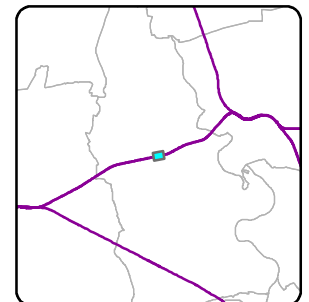
- < 5
- 5 - 8
- 8 - 11
- 11 - 15
- >15
- Hectopunten
- Rekenpunten





Legenda

- * object >68 en <=70.5 dB
 - ▲ Eindmelding <=65 dB
 - Spoorlijn onderdeel leeg saneringsplan
 - Zoekgebied grote groeitraject
 - bestaande schermen
 - zachte bodem
- Bebouwing**
- hoogte**
- < 5
 - 5 - 8
 - 8 - 11
 - 11 - 15
 - >15
- Hectopunten
 - Rekenpunten



Zie kaart 418

Zie kaart 416





Legenda

- * object >68 en <=70.5 dB
- ▲ Eindmelding <=65 dB
- Spoorlijn onderdeel leeg saneringsplan
- Zoekgebied grote groeitraject
- bestaande schermen
- zachte bodem

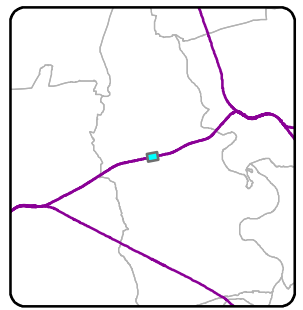
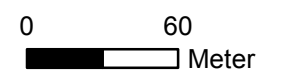
Bebouwing

hoogte

- < 5
- 5 - 8
- 8 - 11
- 11 - 15
- >15

- Hectopunten
- Rekenpunten

Zie kaart 417





Legenda

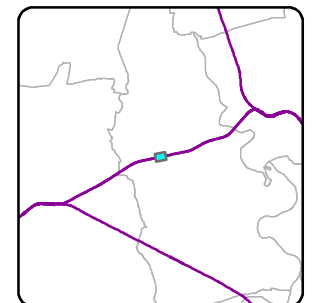
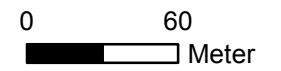
- * object >68 en <=70.5 dB
- ▲ Eindmelding <=65 dB
- Spoorlijn onderdeel leeg saneringsplan
- Zoekgebied grote groeitraject
- bestaande schermen
- zachte bodem

Bebouwing

hoogte

- < 5
- 5 - 8
- 8 - 11
- 11 - 15
- >15

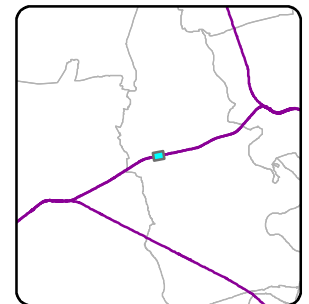
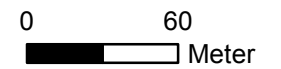
- Hectopunten
- Rekenpunten





Legenda

- * object >68 en <=70.5 dB
 - ▲ Eindmelding <=65 dB
 - Spoorlijn onderdeel leeg saneringsplan
 - Zoekgebied grote groeitraject
 - bestaande schermen
 - zachte bodem
- Bebouwing**
- hoogte**
- < 5
 - 5 - 8
 - 8 - 11
 - 11 - 15
 - >15
- Hectopunten
 - Rekenpunten



Zie kaart 421





Legenda

- * object >68 en <=70.5 dB
- ▲ Eindmelding <=65 dB
- Spoorlijn onderdeel leeg saneringsplan
- Zoekgebied grote groeitraject
- bestaande schermen
- zachte bodem

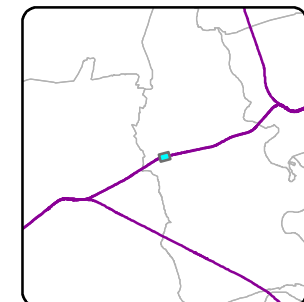
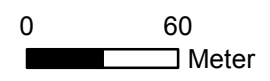
Bebouwing

hoogte

- < 5
- 5 - 8
- 8 - 11
- 11 - 15
- >15

- Hectopunten
- Rekenpunten

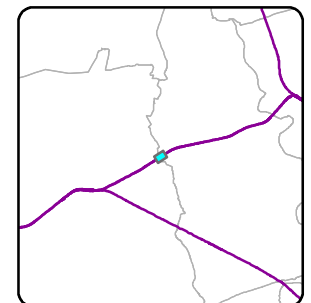
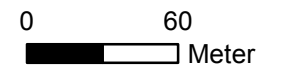
Zie kaart 420





Legenda

- * object >68 en <=70.5 dB
 - ▲ Eindmelding <=65 dB
 - Spoorlijn onderdeel leeg saneringsplan
 - Zoekgebied grote groeitraject
 - bestaande schermen
 - zachte bodem
- Bebouwing**
- hoogte**
- < 5
 - 5 - 8
 - 8 - 11
 - 11 - 15
 - >15
- Hectopunten
 - Rekenpunten

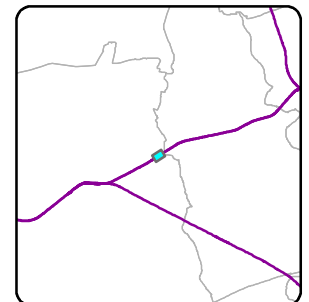
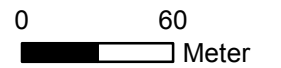


Zie kaart 424



Legenda

- * object >68 en <=70.5 dB
 - ▲ Eindmelding <=65 dB
 - Spoorlijn onderdeel leeg saneringsplan
 - Zoekgebied grote groeitraject
 - bestaande schermen
 - zachte bodem
- Bebouwing**
- hoogte**
- < 5
 - 5 - 8
 - 8 - 11
 - 11 - 15
 - >15
- Hectopunten
 - Rekenpunten





Legenda

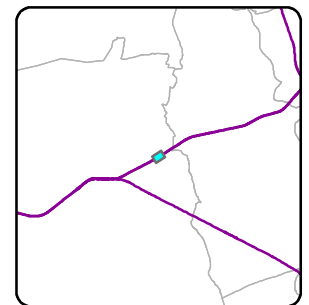
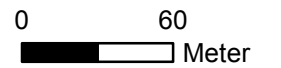
- * object >68 en <=70.5 dB
- ▲ Eindmelding <=65 dB
- Spoorlijn onderdeel leeg saneringsplan
- Zoekgebied grote groeitraject
- bestaande schermen
- zachte bodem

Bebouwing

hoogte

- < 5
- 5 - 8
- 8 - 11
- 11 - 15
- >15

- Hectopunten
- Rekenpunten



Zie kaart 425

Zie kaart 423



Legenda

- * object >68 en <=70.5 dB
- ▲ Eindmelding <=65 dB
- Spoorlijn onderdeel leeg saneringsplan
- ▭ Zoekgebied grote groeitraject
- bestaande schermen
- zachte bodem

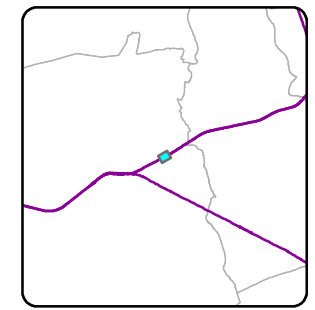
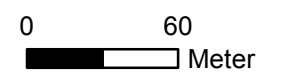
Bebouwing

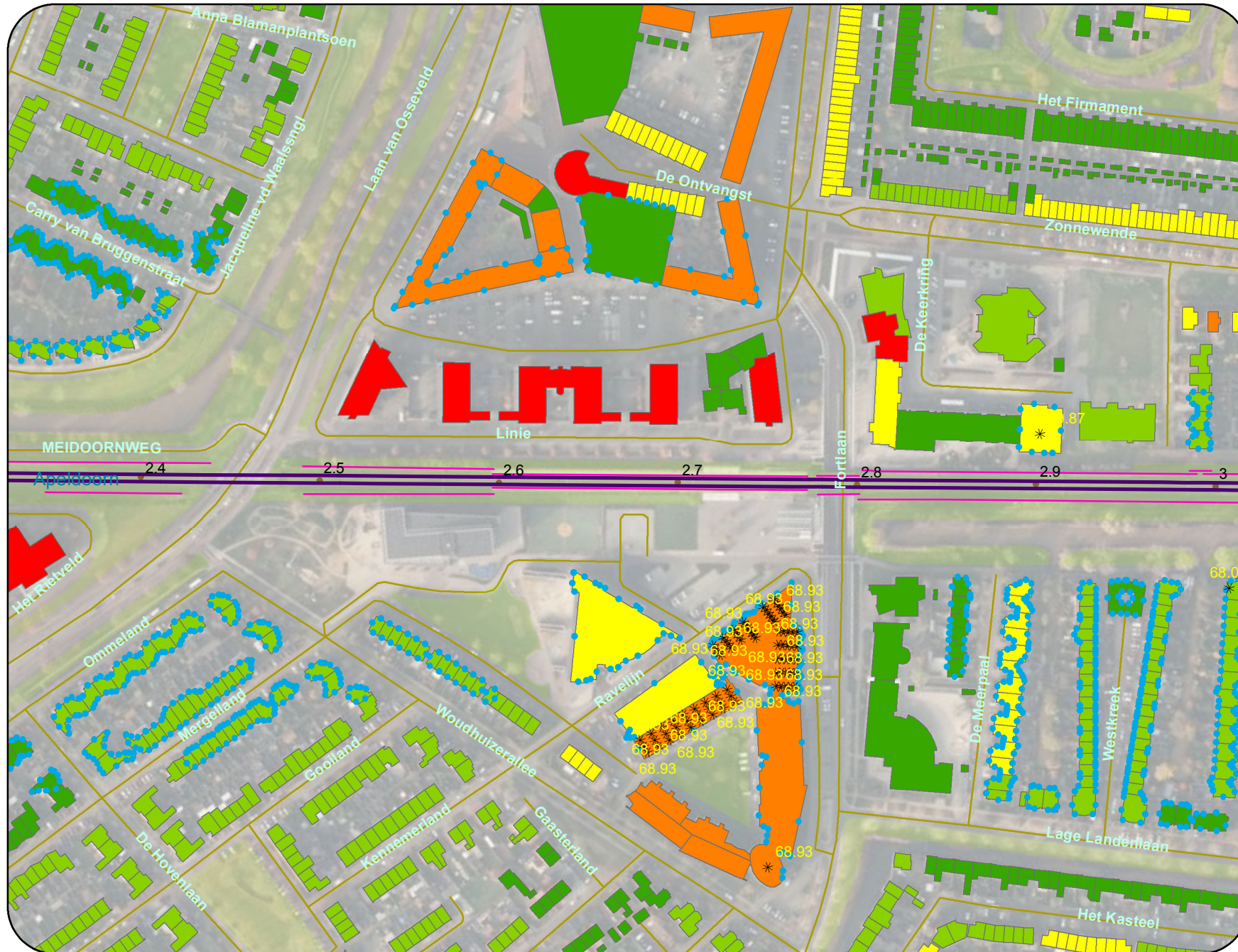
hoogte

- < 5
- 5 - 8
- 8 - 11
- 11 - 15
- >15

- Hectopunten
- Rekenpunten

Zie kaart 424





Legenda

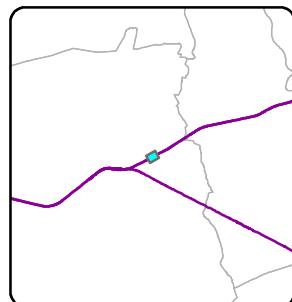
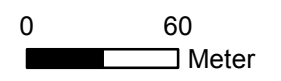
- * object >68 en <=70.5 dB
- ▲ Eindmelding <=65 dB
- Spoorlijn onderdeel leeg saneringsplan
- Zoekgebied grote groeitraject
- bestaande schermen
- zachte bodem

Bebouwing

hoogte

- < 5
- 5 - 8
- 8 - 11
- 11 - 15
- >15

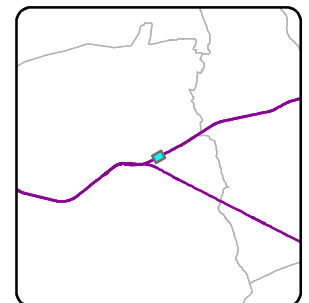
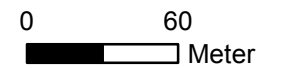
- Hectopunten
- Rekenpunten





Legenda

- * object >68 en <=70.5 dB
 - ▲ Eindmelding <=65 dB
 - Spoorlijn onderdeel leeg saneringsplan
 - Zoekgebied grote groeitraject
 - bestaande schermen
 - zachte bodem
- Bebouwing**
- hoogte**
- < 5
 - 5 - 8
 - 8 - 11
 - 11 - 15
 - >15
- Hectopunten
 - Rekenpunten



Zie kaart 428

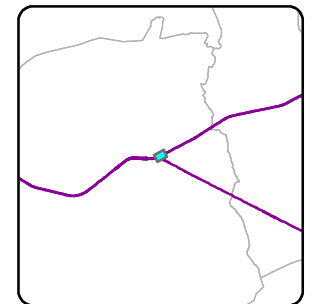
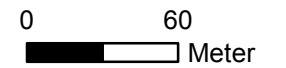


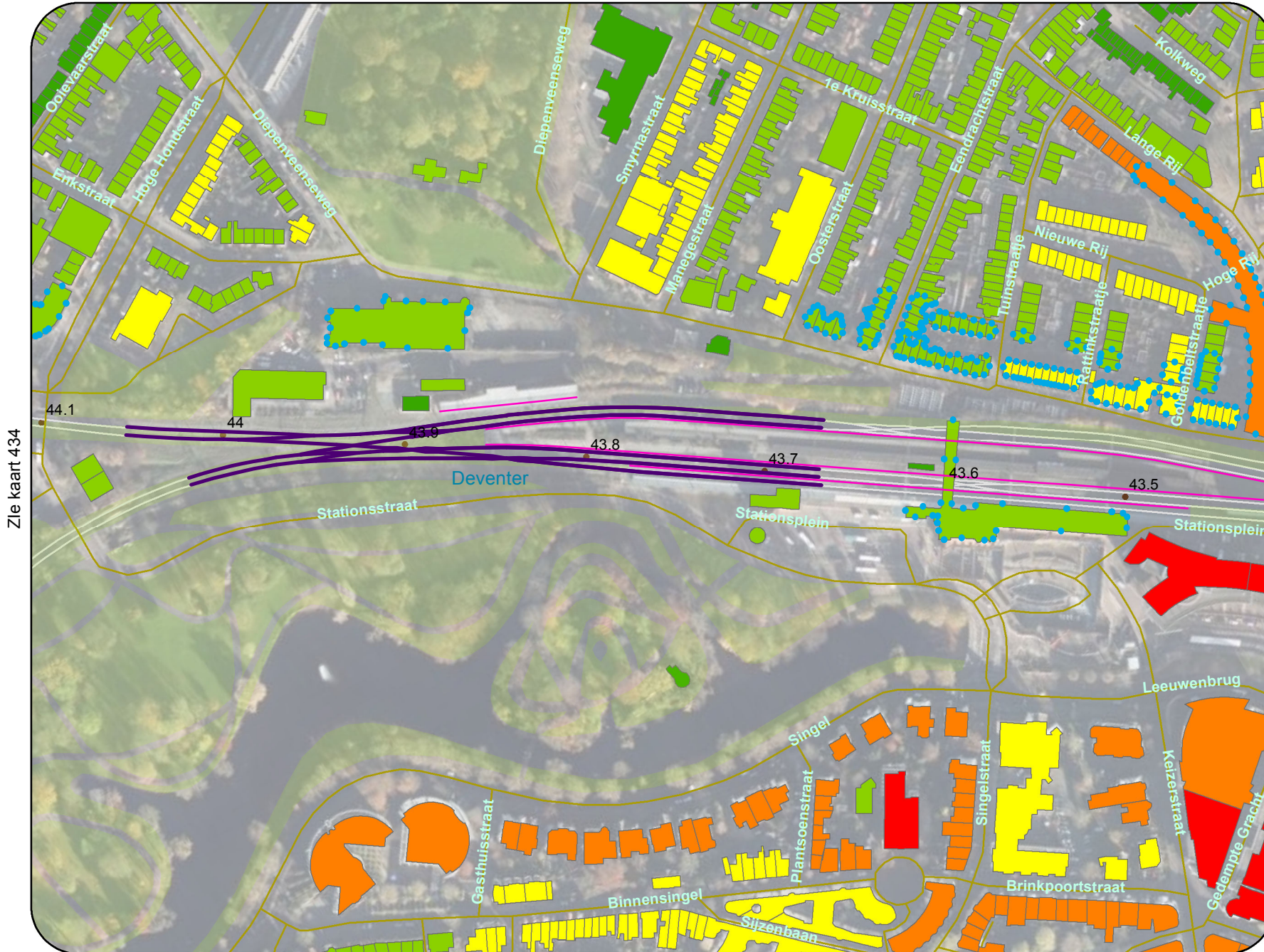
Zie kaart 311

Zie kaart 427

Legenda

- * object >68 en <=70.5 dB
 - ▲ Eindmelding <=65 dB
 - Spoorlijn onderdeel leeg saneringsplan
 - Zoekgebied grote groeitraject
 - bestaande schermen
 - zachte bodem
- Bebouwing**
- hoogte**
- < 5
 - 5 - 8
 - 8 - 11
 - 11 - 15
 - >15
- Hectopunten
 - Rekenpunten





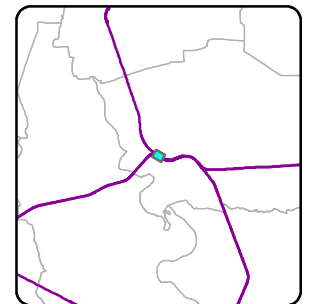
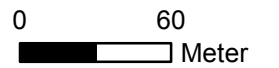
Legenda

- * object >68 en <=70.5 dB
- ▲ Eindmelding <=65 dB
- Spoorlijn onderdeel leeg saneringsplan
- Zoekgebied grote groeitraject
- bestaande schermen
- zachte bodem

Bebouwing

hoogte

- < 5
- 5 - 8
- 8 - 11
- 11 - 15
- >15
- Hectopunten
- Rekenpunten





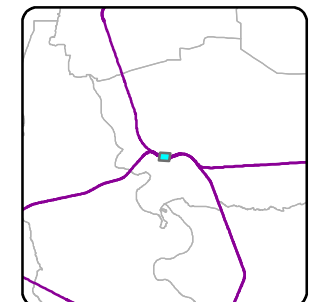
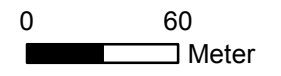
Legenda

- * object >68 en <=70.5 dB
- ▲ Eindmelding <=65 dB
- Spoorlijn onderdeel leeg saneringsplan
- Zoekgebied grote groeitraject
- bestaande schermen
- zachte bodem

Bebouwing

hoogte

- < 5
- 5 - 8
- 8 - 11
- 11 - 15
- >15
- Hectopunten
- Rekenpunten





Legenda

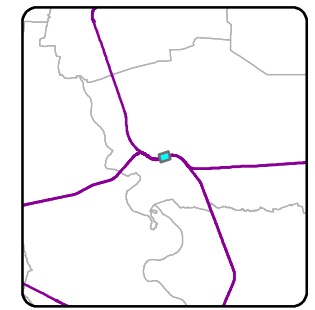
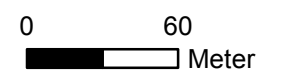
- * object >68 en <=70.5 dB
- ▲ Eindmelding <=65 dB
- Spoorlijn onderdeel leeg saneringsplan
- ▭ Zoekgebied grote groeitraject
- bestaande schermen
- zachte bodem

Bebouwing

hoogte

- < 5
- 5 - 8
- 8 - 11
- 11 - 15
- >15

- Hectopunten
- Rekenpunten



Zie kaart 430



Legenda

- * object >68 en <=70.5 dB
- ▲ Eindmelding <=65 dB
- Spoorlijn onderdeel leeg saneringsplan
- Zoekgebied grote groeitraject
- bestaande schermen
- zachte bodem

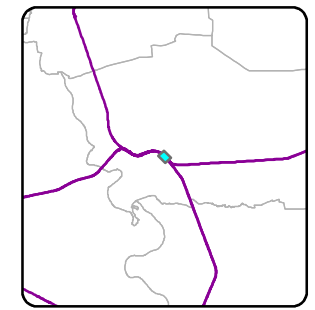
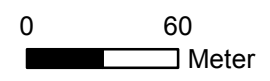
Bebouwing

hoogte

- < 5
- 5 - 8
- 8 - 11
- 11 - 15
- >15

- Hectopunten
- Rekenpunten

Zie Kaart 392





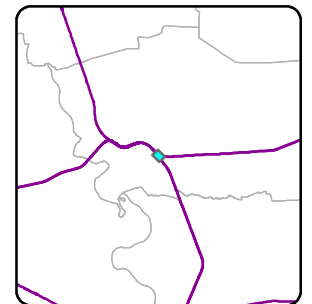
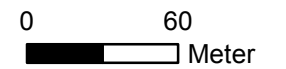
Legenda

- * object >68 en <=70.5 dB
- ▲ Eindmelding <=65 dB
- Spoorlijn onderdeel leeg saneringsplan
- Zoekgebied grote groeitraject
- bestaande schermen
- zachte bodem

Bebouwing

hoogte

- < 5
- 5 - 8
- 8 - 11
- 11 - 15
- >15
- Hectopunten
- Rekenpunten





Legenda

- * object >68 en <=70.5 dB
- ▲ Eindmelding <=65 dB
- Spoorlijn onderdeel leeg saneringsplan
- Zoekgebied grote groeitraject
- bestaande schermen
- zachte bodem

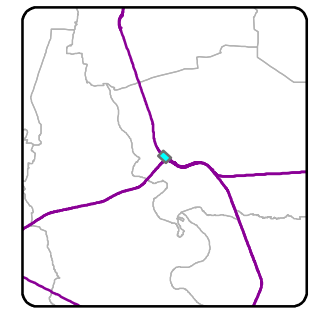
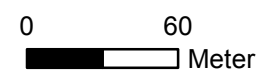
Bebouwing

hoogte

- < 5
- 5 - 8
- 8 - 11
- 11 - 15
- >15

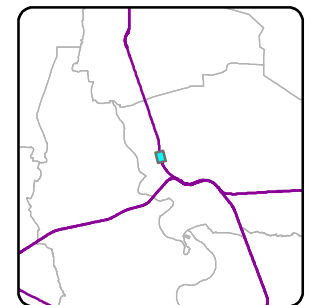
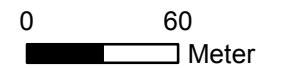
- Hectopunten
- Rekenpunten

Zie kaart 429



Legenda

- * object >68 en <=70.5 dB
 - ▲ Eindmelding <=65 dB
 - Spoorlijn onderdeel leeg saneringsplan
 - Zoekgebied grote groeitraject
 - bestaande schermen
 - zachte bodem
- Bebouwing**
- hoogte**
- < 5
 - 5 - 8
 - 8 - 11
 - 11 - 15
 - >15
- Hectopunten
 - Rekenpunten

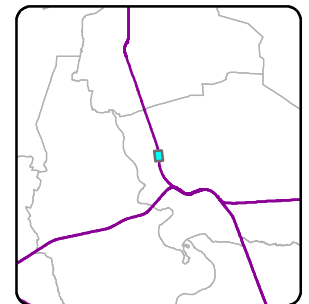
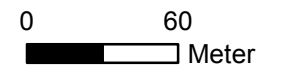


Zie kaart 436



Legenda

- * object >68 en <=70.5 dB
 - ▲ Eindmelding <=65 dB
 - Spoorlijn onderdeel leeg saneringsplan
 - ▭ Zoekgebied grote groeitraject
 - bestaande schermen
 - zachte bodem
- Bebouwing**
- hoogte**
- < 5
 - 5 - 8
 - 8 - 11
 - 11 - 15
 - >15
- Hectopunten
 - Rekenpunten



Zie kaart 437

Zie kaart 435



Legenda

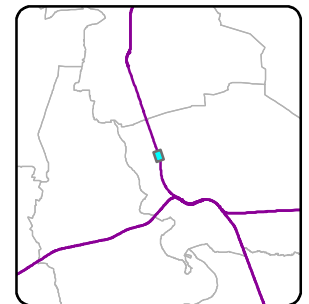
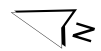
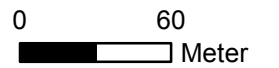
- * object >68 en <=70.5 dB
- ▲ Eindmelding <=65 dB
- Spoorlijn onderdeel leeg saneringsplan
- Zoekgebied grote groeitraject
- bestaande schermen
- zachte bodem

Bebouwing

hoogte

- < 5
- 5 - 8
- 8 - 11
- 11 - 15
- >15

- Hectopunten
- Rekenpunten



Zie kaart 438

Zie kaart 436

Legenda

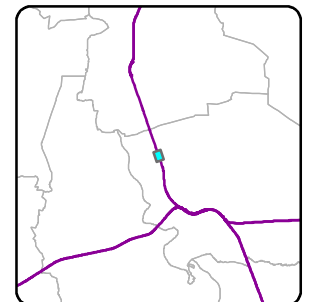
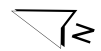
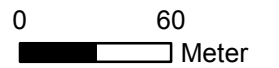
- * object >68 en <=70.5 dB
- ▲ Eindmelding <=65 dB
- Spoorlijn onderdeel leeg saneringsplan
- Zoekgebied grote groeitraject
- bestaande schermen
- zachte bodem

Bebouwing

hoogte

- < 5
- 5 - 8
- 8 - 11
- 11 - 15
- >15

- Hectopunten
- Rekenpunten

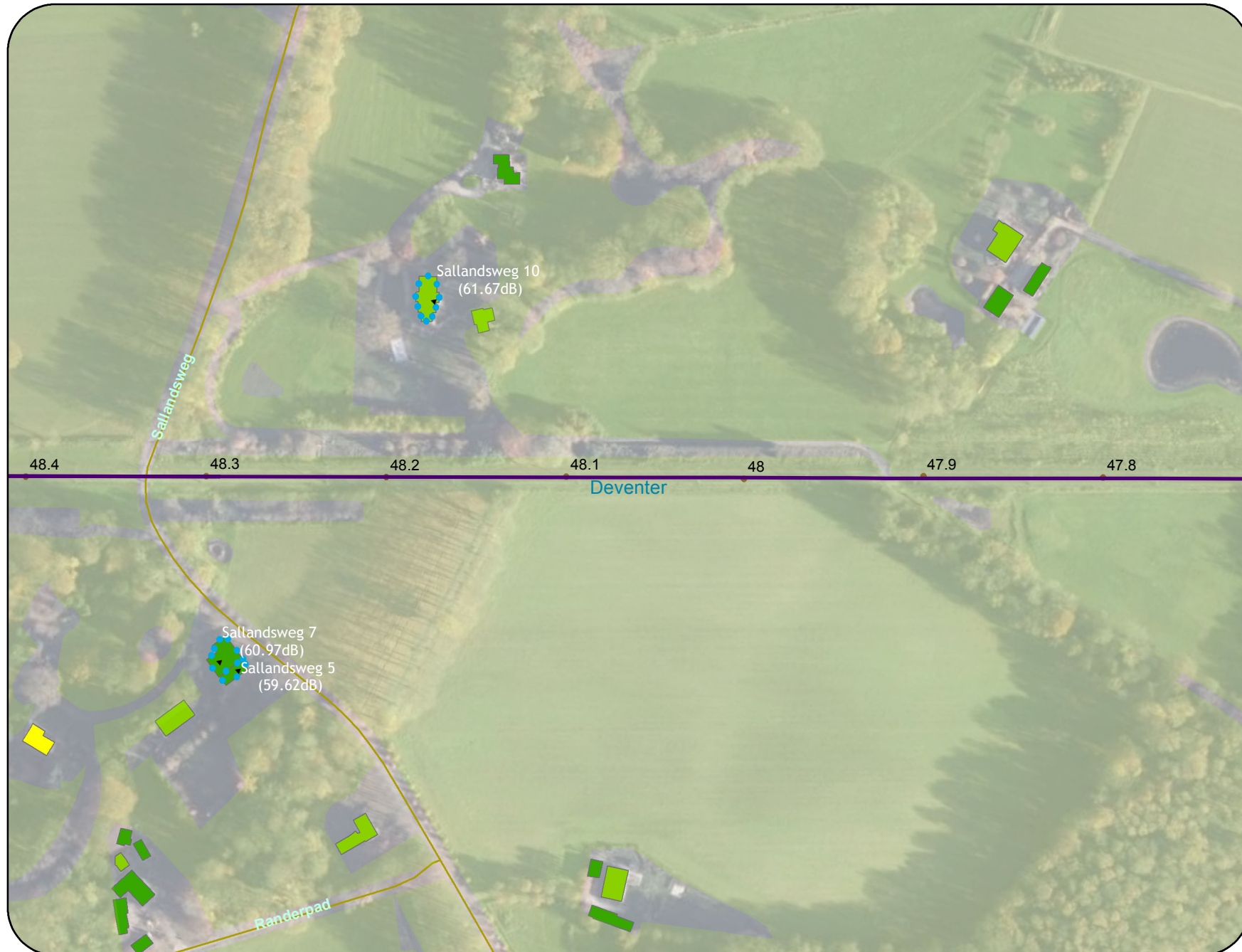
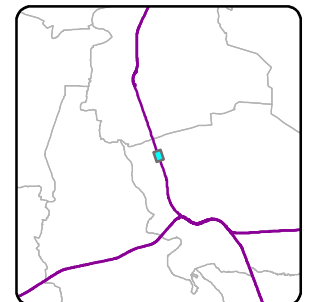
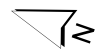
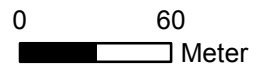


Zie kaart 439

Zie kaart 437

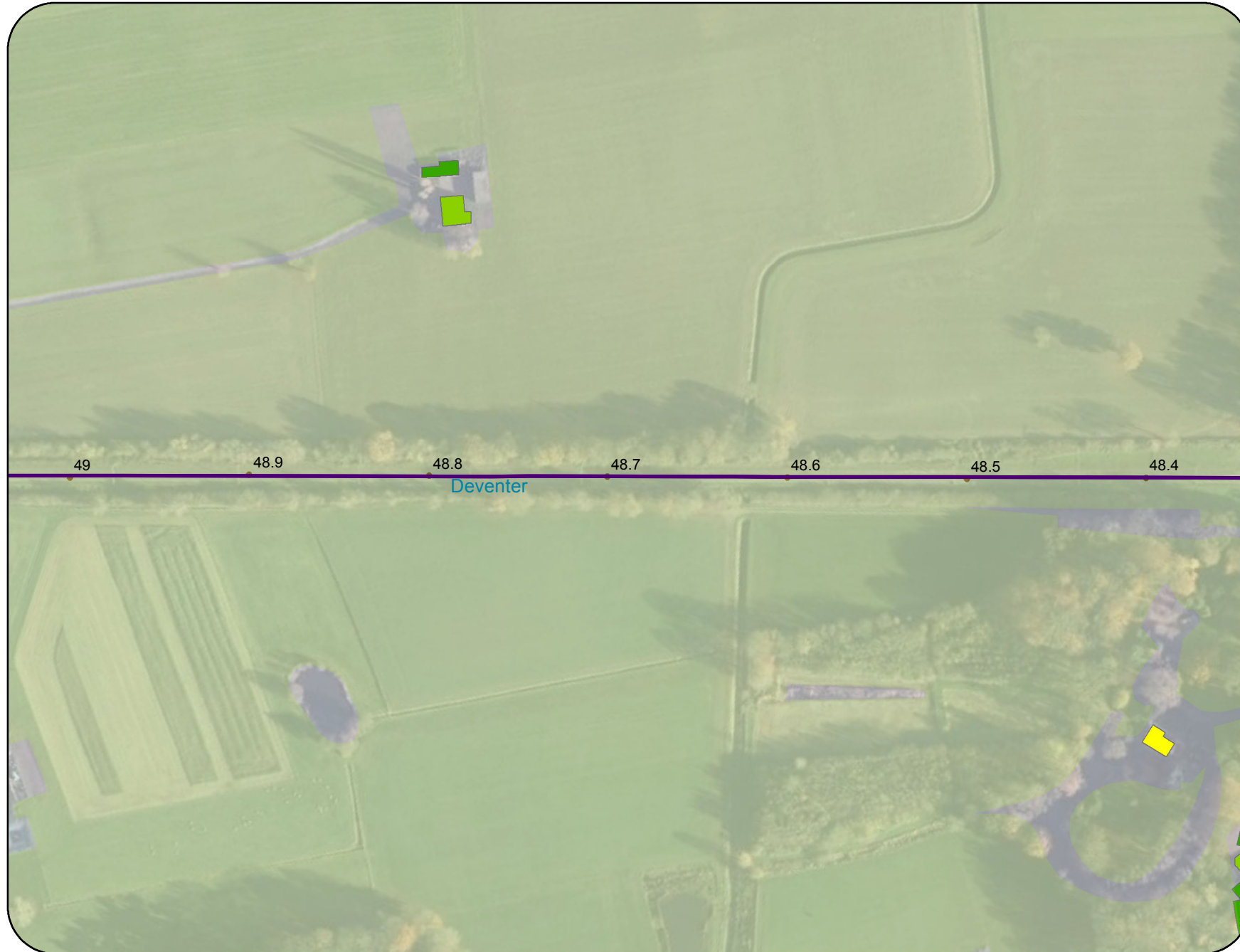
Legenda

- * object >68 en <=70.5 dB
 - ▲ Eindmelding <=65 dB
 - Spoorlijn onderdeel leeg saneringsplan
 - Zoekgebied grote groeitraject
 - bestaande schermen
 - zachte bodem
- ### Bebouwing
- hoogte
- < 5
 - 5 - 8
 - 8 - 11
 - 11 - 15
 - >15
- Hectopunten
 - Rekenpunten



Zie kaart 440

Zie kaart 438



Legenda

- * object >68 en <=70.5 dB
- ▲ Eindmelding <=65 dB
- Spoorlijn onderdeel leeg saneringsplan
- Zoekgebied grote groeitraject
- bestaande schermen
- zachte bodem

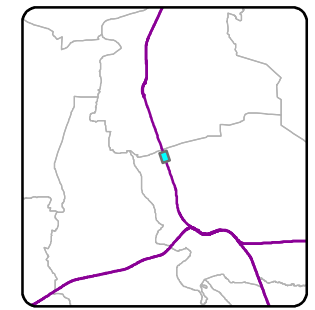
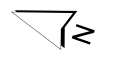
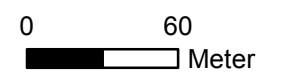
Bebouwing

hoogte

- < 5
- 5 - 8
- 8 - 11
- 11 - 15
- >15

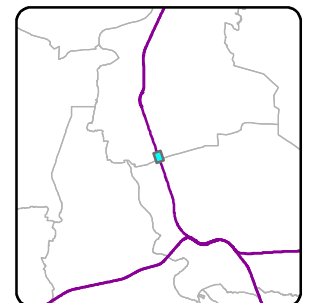
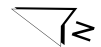
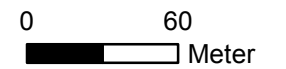
- Hectopunten
- Rekenpunten

Zie kaart 439

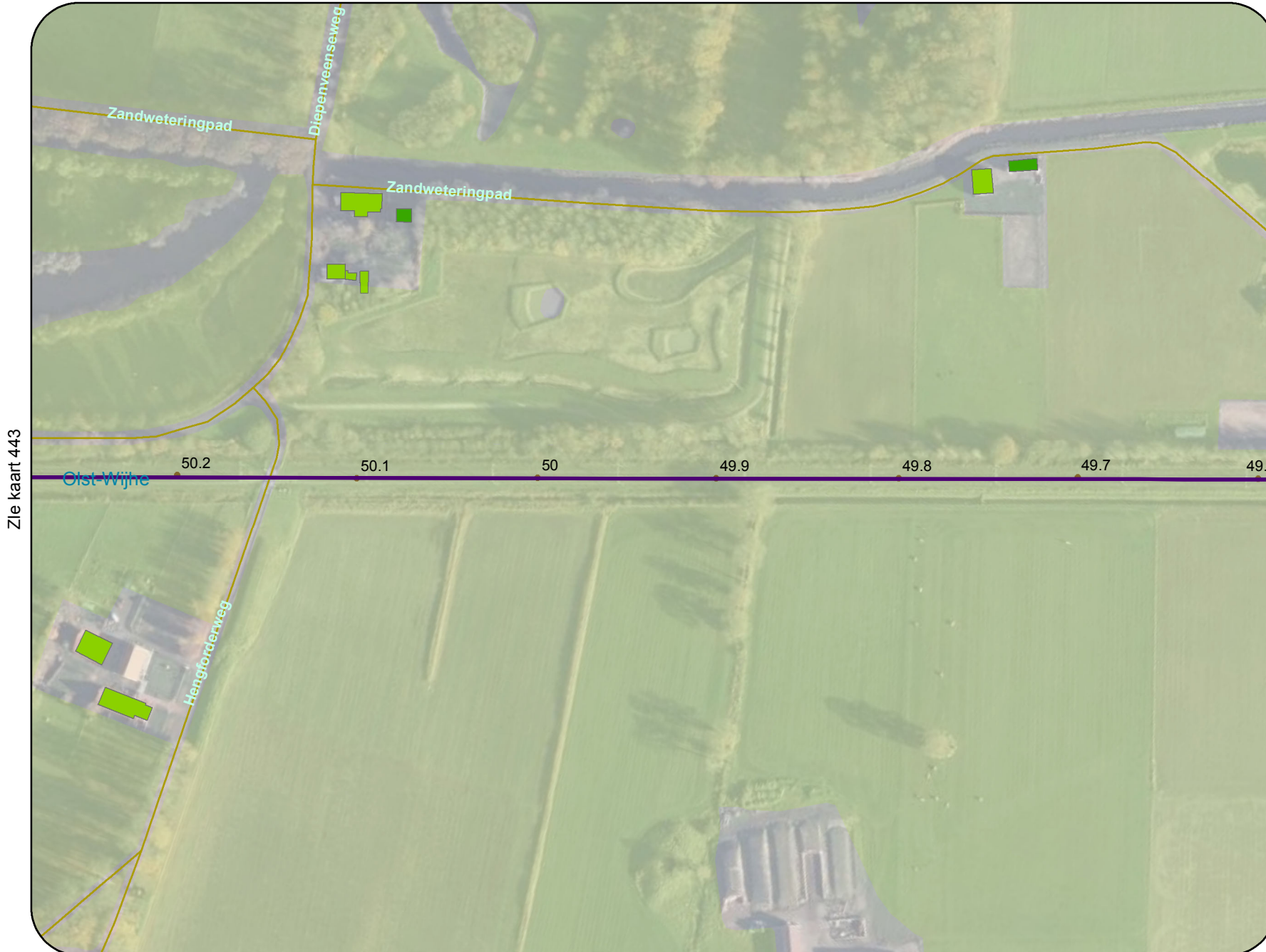


Legenda

- * object >68 en <=70.5 dB
 - ▲ Eindmelding <=65 dB
 - Spoorlijn onderdeel leeg saneringsplan
 - Zoekgebied grote groeitraject
 - bestaande schermen
 - zachte bodem
- Bebouwing**
- hoogte**
- < 5
 - 5 - 8
 - 8 - 11
 - 11 - 15
 - >15
- Hectopunten
 - Rekenpunten



Zie kaart 442

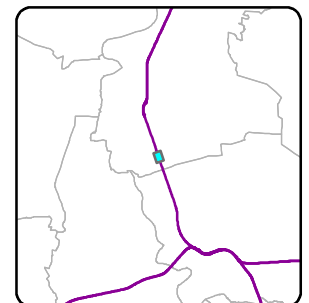
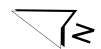
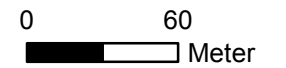


Zie kaart 443

Zie kaart 441

Legenda

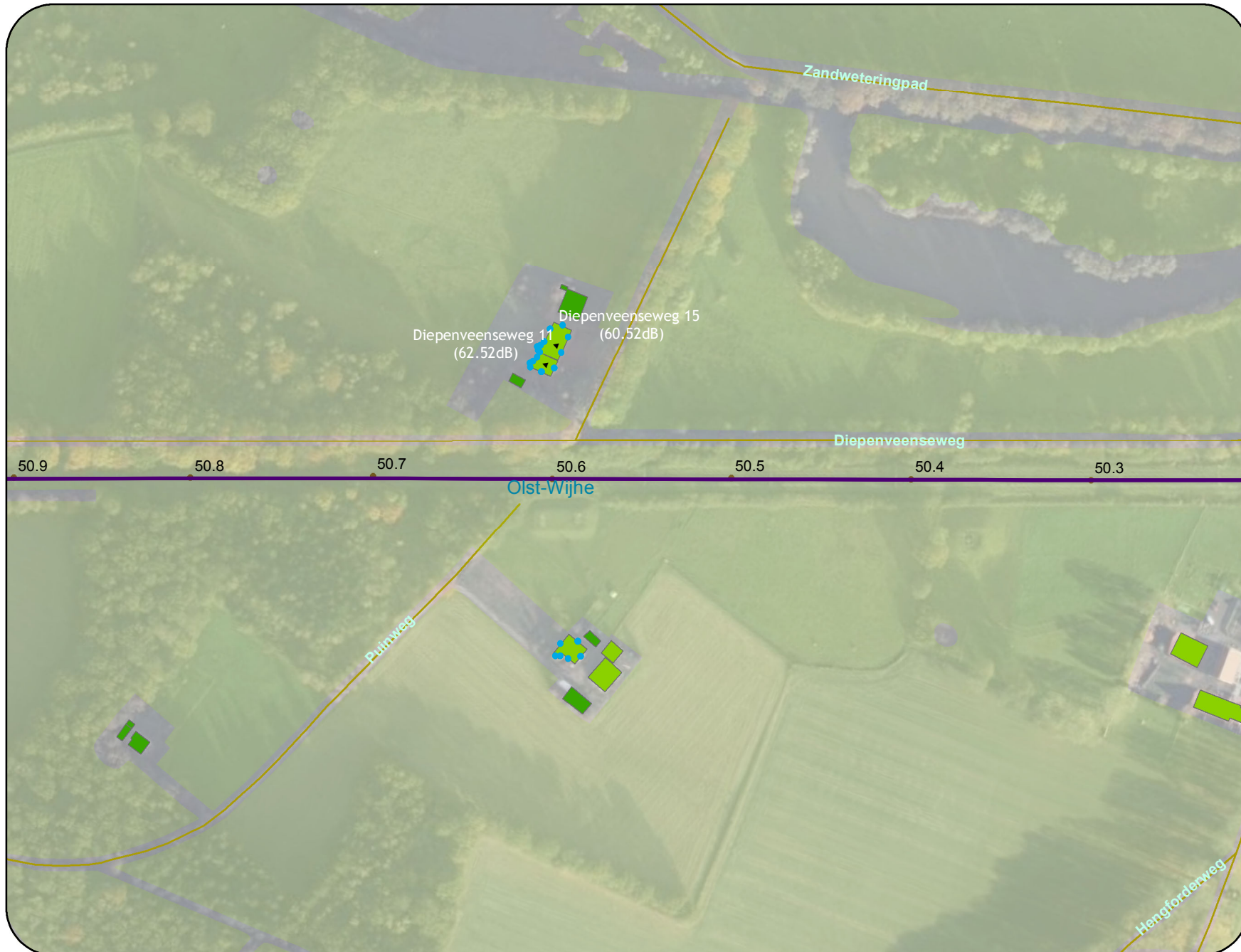
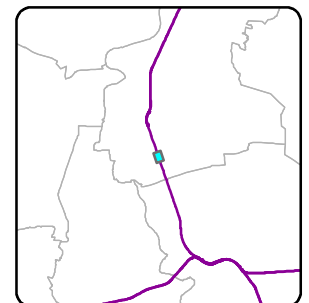
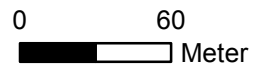
- * object >68 en <=70.5 dB
 - ▲ Eindmelding <=65 dB
 - Spoorlijn onderdeel leeg saneringsplan
 - Zoekgebied grote groeitraject
 - bestaande schermen
 - zachte bodem
- ### Bebouwing
- hoogte
- < 5
 - 5 - 8
 - 8 - 11
 - 11 - 15
 - >15
- Hectopunten
 - Rekenpunten





Legenda

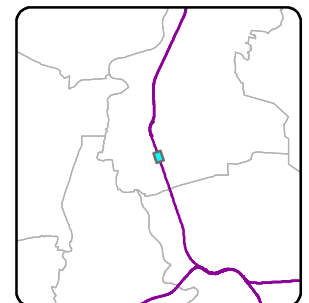
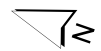
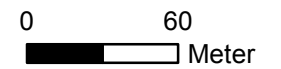
- * object >68 en <=70.5 dB
 - ▲ Eindmelding <=65 dB
 - Spoorlijn onderdeel leeg saneringsplan
 - Zoekgebied grote groeitraject
 - bestaande schermen
 - zachte bodem
- ### Bebouwing
- hoogte
- < 5
 - 5 - 8
 - 8 - 11
 - 11 - 15
 - >15
- Hectopunten
 - Rekenpunten





Legenda

- * object >68 en <=70.5 dB
 - ▲ Eindmelding <=65 dB
 - Spoorlijn onderdeel leeg saneringsplan
 - Zoekgebied grote groeitraject
 - bestaande schermen
 - zachte bodem
- Bebouwing**
- hoogte**
- < 5
 - 5 - 8
 - 8 - 11
 - 11 - 15
 - >15
- Hectopunten
 - Rekenpunten



Zie kaart 445

Zie kaart 443



Legenda

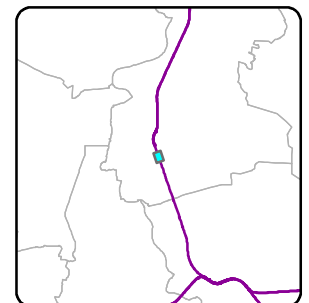
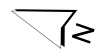
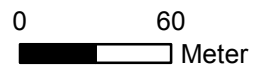
- * object >68 en <=70.5 dB
- ▲ Eindmelding <=65 dB
- Spoorlijn onderdeel leeg saneringsplan
- Zoekgebied grote groeitraject
- bestaande schermen
- zachte bodem

Bebouwing

hoogte

- < 5
- 5 - 8
- 8 - 11
- 11 - 15
- >15

- Hectopunten
- Rekenpunten



Zie kaart 446

Zie kaart 444



Legenda

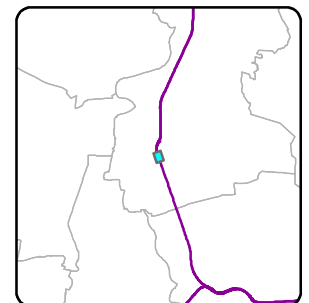
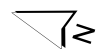
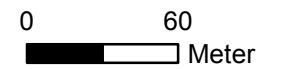
- * object >68 en <=70.5 dB
- ▲ Eindmelding <=65 dB
- Spoorlijn onderdeel leeg saneringsplan
- Zoekgebied grote groeitraject
- bestaande schermen
- zachte bodem

Bebouwing

hoogte

- < 5
- 5 - 8
- 8 - 11
- 11 - 15
- >15

- Hectopunten
- Rekenpunten



Zie kaart 447

Zie kaart 445



Legenda

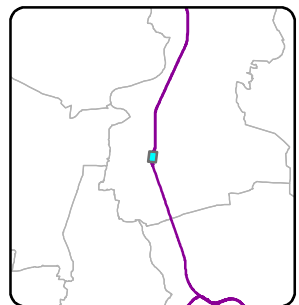
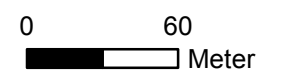
- * object >68 en <=70.5 dB
- ▲ Eindmelding <=65 dB
- Spoorlijn onderdeel leeg saneringsplan
- Zoekgebied grote groeitraject
- bestaande schermen
- zachte bodem

Bebouwing

hoogte

- < 5
- 5 - 8
- 8 - 11
- 11 - 15
- >15

- Hectopunten
- Rekenpunten



Zie kaart 446

Zie kaart 448



Legenda

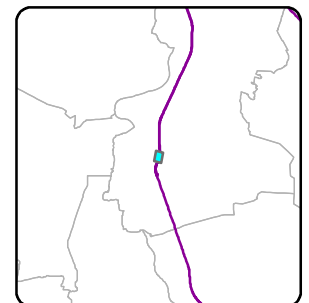
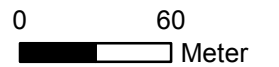
- * object >68 en <=70.5 dB
- ▲ Eindmelding <=65 dB
- Spoorlijn onderdeel leeg saneringsplan
- ▭ Zoekgebied grote groeitraject
- bestaande schermen
- zachte bodem

Bebouwing

hoogte

- < 5
- 5 - 8
- 8 - 11
- 11 - 15
- >15

- Hectopunten
- Rekenpunten



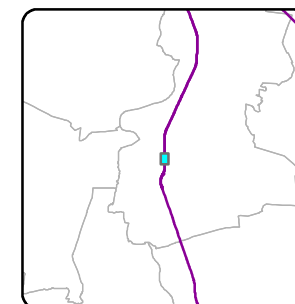
Zie kaart 447

Zie kaart 449



Legenda

- * object >68 en <=70.5 dB
 - ▲ Eindmelding <=65 dB
 - Spoorlijn onderdeel leeg saneringsplan
 - Zoekgebied grote groeitraject
 - bestaande schermen
 - zachte bodem
- Bebouwing**
- hoogte**
- < 5
 - 5 - 8
 - 8 - 11
 - 11 - 15
 - >15
- Hectopunten
 - Rekenpunten



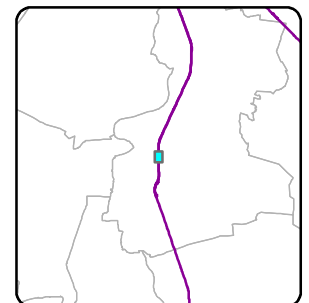
Zie kaart 450

Zie kaart 448



Legenda

- * object >68 en <=70.5 dB
 - ▲ Eindmelding <=65 dB
 - Spoorlijn onderdeel leeg saneringsplan
 - Zoekgebied grote groeitraject
 - bestaande schermen
 - zachte bodem
- Bebouwing**
- hoogte**
- < 5
 - 5 - 8
 - 8 - 11
 - 11 - 15
 - >15
- Hectopunten
 - Rekenpunten



Zie kaart 451

Zie kaart 449



Legenda

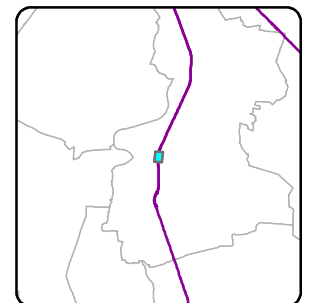
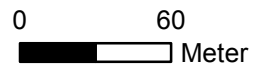
- * object >68 en <=70.5 dB
- ▲ Eindmelding <=65 dB
- Spoorlijn onderdeel leeg saneringsplan
- Zoekgebied grote groeitraject
- bestaande schermen
- zachte bodem

Bebouwing

hoogte

- < 5
- 5 - 8
- 8 - 11
- 11 - 15
- >15

- Hectopunten
- Rekenpunten



Zie kaart 450

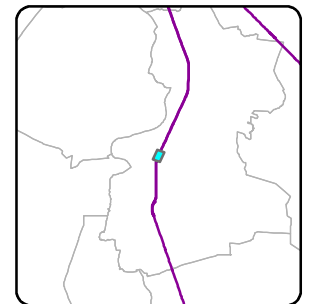
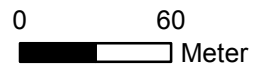
Zie kaart 452





Legenda

- * object >68 en <=70.5 dB
 - ▲ Eindmelding <=65 dB
 - Spoorlijn onderdeel leeg saneringsplan
 - Zoekgebied grote groeitraject
 - bestaande schermen
 - zachte bodem
- Bebouwing**
- hoogte**
- < 5
 - 5 - 8
 - 8 - 11
 - 11 - 15
 - >15
- Hectopunten
 - Rekenpunten



Zie kaart 451

Zie kaart 453





Legenda

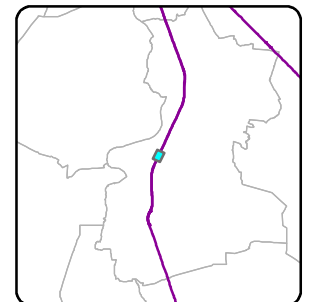
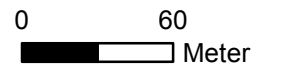
- * object >68 en <=70.5 dB
- ▲ Eindmelding <=65 dB
- Spoorlijn onderdeel leeg saneringsplan
- Zoekgebied grote groeitraject
- bestaande schermen
- zachte bodem

Bebouwing

hoogte

- < 5
- 5 - 8
- 8 - 11
- 11 - 15
- >15

- Hectopunten
- Rekenpunten



Zle kaart 452





Legenda

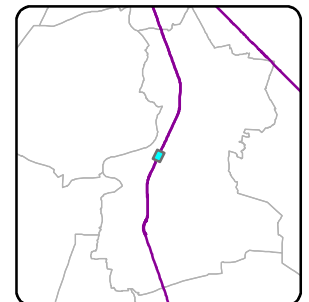
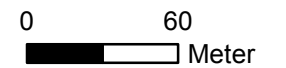
- * object >68 en <=70.5 dB
- ▲ Eindmelding <=65 dB
- Spoorlijn onderdeel leeg saneringsplan
- Zoekgebied grote groeitraject
- bestaande schermen
- zachte bodem

Bebouwing

hoogte

- < 5
- 5 - 8
- 8 - 11
- 11 - 15
- >15

- Hectopunten
- Rekenpunten





Legenda

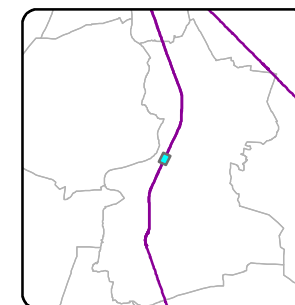
- * object >68 en <=70.5 dB
- ▲ Eindmelding <=65 dB
- Spoorlijn onderdeel leeg saneringsplan
- Zoekgebied grote groeitraject
- bestaande schermen
- zachte bodem

Bebouwing

hoogte

- < 5
- 5 - 8
- 8 - 11
- 11 - 15
- >15

- Hectopunten
- Rekenpunten





Legenda

- * object >68 en <=70.5 dB
- ▲ Eindmelding <=65 dB
- Spoorlijn onderdeel leeg saneringsplan
- Zoekgebied grote groeitraject
- bestaande schermen
- zachte bodem

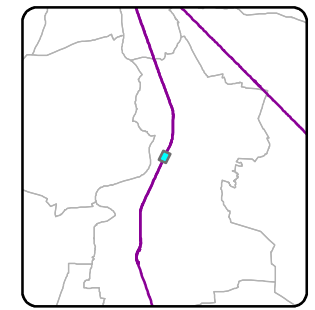
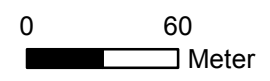
Bebouwing

hoogte

- < 5
- 5 - 8
- 8 - 11
- 11 - 15
- >15

- Hectopunten
- Rekenpunten

Zie kaart 457





Legenda

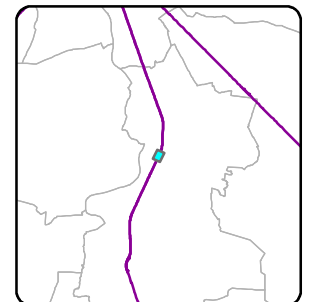
- * object >68 en <=70.5 dB
- ▲ Eindmelding <=65 dB
- Spoorlijn onderdeel leeg saneringsplan
- Zoekgebied grote groeitraject
- bestaande schermen
- zachte bodem

Bebouwing

hoogte

- < 5
- 5 - 8
- 8 - 11
- 11 - 15
- >15

- Hectopunten
- Rekenpunten



Zie kaart 456

Zie kaart 458



Legenda

* object >68 en <=70.5 dB

▲ Eindmelding <=65 dB

— Spoorlijn onderdeel leeg saneringsplan

— bestaande schermen

zachte bodem

Bebouwing

hoogte

< 5

5 - 8

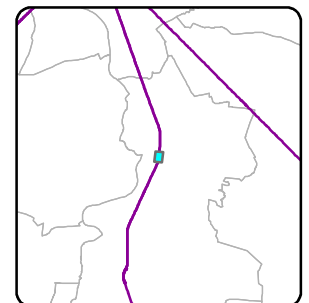
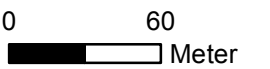
8 - 11

11 - 15

>15

● Hectopunten

● Rekenpunten



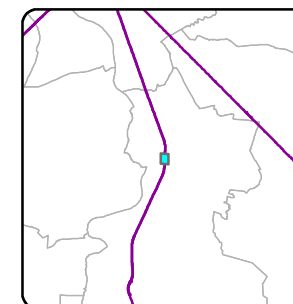
Zie kaart 457

Zie kaart 459



Legenda

- * object >68 en <=70.5 dB
 - ▲ Eindmelding <=65 dB
 - Spoorlijn onderdeel leeg saneringsplan
 - Zoekgebied grote groeitraject
 - bestaande schermen
 - zachte bodem
- ### Bebouwing
- hoogte
- < 5
 - 5 - 8
 - 8 - 11
 - 11 - 15
 - >15
- Hectopunten
 - Rekenpunten



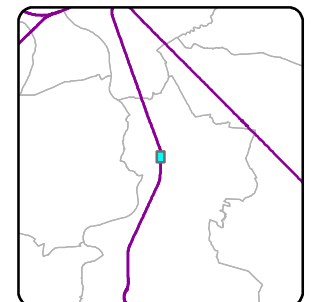
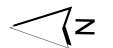
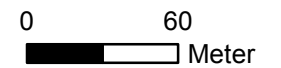


Legenda

- * object >68 en <=70.5 dB
 - ▲ Eindmelding <=65 dB
 - Spoorlijn onderdeel leeg saneringsplan
 - Zoekgebied grote groeitraject
 - bestaande schermen
 - zachte bodem
- Bebouwing**
- hoogte**
- < 5
 - 5 - 8
 - 8 - 11
 - 11 - 15
 - >15
- Hectopunten
 - Rekenpunten

Zie kaart 461

Zie kaart 459





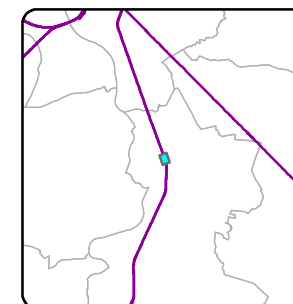
Legenda

- * object >68 en <=70.5 dB
- ▲ Eindmelding <=65 dB
- Spoorlijn onderdeel leeg saneringsplan
- Zoekgebied grote groeitraject
- bestaande schermen
- zachte bodem

Bebouwing

hoogte

- < 5
- 5 - 8
- 8 - 11
- 11 - 15
- >15
- Hectopunten
- Rekenpunten



Zie kaart 462

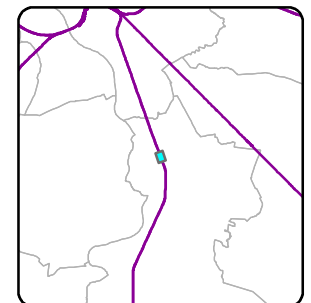
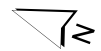
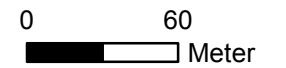
Zie kaart 460





Legenda

- * object >68 en <=70.5 dB
 - ▲ Eindmelding <=65 dB
 - Spoorlijn onderdeel leeg saneringsplan
 - Zoekgebied grote groeitraject
 - bestaande schermen
 - zachte bodem
- Bebouwing**
- hoogte**
- < 5
 - 5 - 8
 - 8 - 11
 - 11 - 15
 - >15
- Hectopunten
 - Rekenpunten



Zie kaart 463

Zie kaart 461



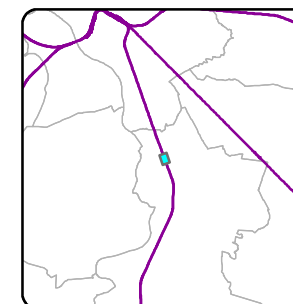
Legenda

- * object >68 en <=70.5 dB
- ▲ Eindmelding <=65 dB
- Spoorlijn onderdeel leeg saneringsplan
- Zoekgebied grote groeitraject
- bestaande schermen
- zachte bodem

Bebouwing

hoogte

- < 5
- 5 - 8
- 8 - 11
- 11 - 15
- >15
- Hectopunten
- Rekenpunten



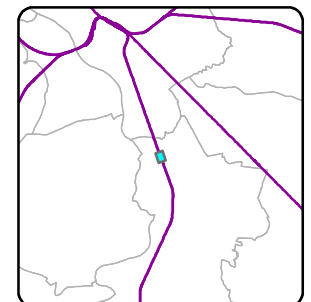
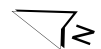
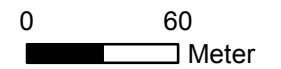
Zie kaart 464

Zie kaart 462



Legenda

- * object >68 en <=70.5 dB
 - ▲ Eindmelding <=65 dB
 - Spoorlijn onderdeel leeg saneringsplan
 - Zoekgebied grote groeitraject
 - bestaande schermen
 - zachte bodem
- Bebouwing**
- hoogte**
- < 5
 - 5 - 8
 - 8 - 11
 - 11 - 15
 - >15
- Hectopunten
 - Rekenpunten



Zie kaart 465

Zie kaart 463

Legenda

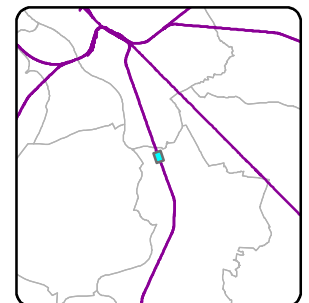
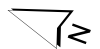
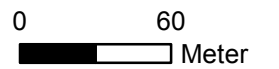
- * object >68 en <=70.5 dB
- ▲ Eindmelding <=65 dB
- Spoorlijn onderdeel leeg saneringsplan
- Zoekgebied grote groeitraject
- bestaande schermen
- zachte bodem

Bebouwing

hoogte

- < 5
- 5 - 8
- 8 - 11
- 11 - 15
- >15

- Hectopunten
- Rekenpunten



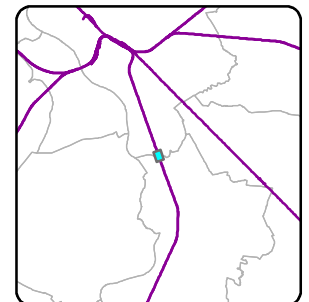
Zie kaart 466

Zie kaart 464



Legenda

- * object >68 en <=70.5 dB
 - ▲ Eindmelding <=65 dB
 - Spoorlijn onderdeel leeg saneringsplan
 - Zoekgebied grote groeitraject
 - bestaande schermen
 - zachte bodem
- Bebouwing**
- hoogte**
- < 5
 - 5 - 8
 - 8 - 11
 - 11 - 15
 - >15
- Hectopunten
 - Rekenpunten



Zie kaart 467

Zie kaart 465



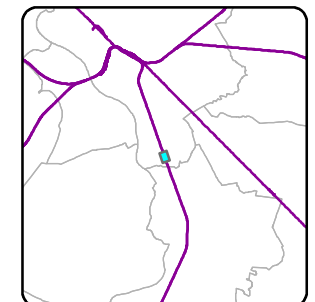
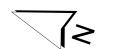
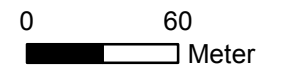


Zie kaart 468

Zie kaart 466

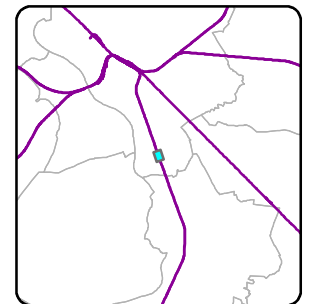
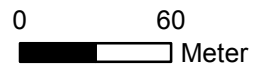
Legenda

- * object >68 en <=70.5 dB
 - ▲ Eindmelding <=65 dB
 - Spoorlijn onderdeel leeg saneringsplan
 - Zoekgebied grote groeitraject
 - bestaande schermen
 - zachte bodem
- Bebouwing**
- hoogte**
- < 5
 - 5 - 8
 - 8 - 11
 - 11 - 15
 - >15
- Hectopunten
 - Rekenpunten



Legenda

- * object >68 en <=70.5 dB
 - ▲ Eindmelding <=65 dB
 - Spoorlijn onderdeel leeg saneringsplan
 - Zoekgebied grote groeitraject
 - bestaande schermen
 - zachte bodem
- ### Bebouwing
- hoogte
- < 5
 - 5 - 8
 - 8 - 11
 - 11 - 15
 - >15
- Hectopunten
 - Rekenpunten



Zwiele kaart 469

Zwiele kaart 467



Legenda

- * object >68 en <=70.5 dB
- ▲ Eindmelding <=65 dB
- Spoorlijn onderdeel leeg saneringsplan
- Zoekgebied grote groeitraject
- bestaande schermen
- zachte bodem

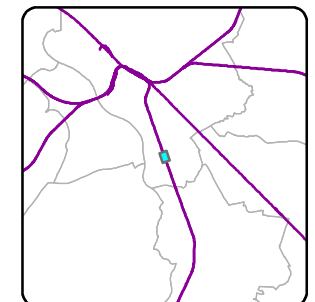
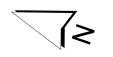
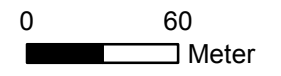
Bebouwing

hoogte

- < 5
- 5 - 8
- 8 - 11
- 11 - 15
- >15

- Hectopunten
- Rekenpunten

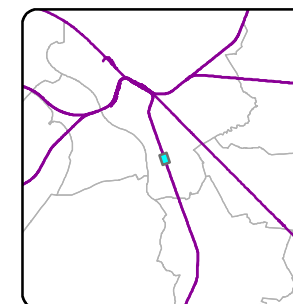
Zie kaart 468





Legenda

- * object >68 en <=70.5 dB
 - ▲ Eindmelding <=65 dB
 - Spoorlijn onderdeel leeg saneringsplan
 - Zoekgebied grote groeitraject
 - bestaande schermen
 - zachte bodem
- Bebouwing**
- hoogte**
- < 5
 - 5 - 8
 - 8 - 11
 - 11 - 15
 - >15
- Hectopunten
 - Rekenpunten



Zle kaart 471



Legenda

- * object >68 en <=70.5 dB
 - ▲ Eindmelding <=65 dB
 - Spoorlijn onderdeel leeg saneringsplan
 - Zoekgebied grote groeitraject
 - bestaande schermen
 - zachte bodem
- Bebouwing**
- hoogte**
- < 5
 - 5 - 8
 - 8 - 11
 - 11 - 15
 - >15
- Hectopunten
 - Rekenpunten



Zie kaart 472

Zie kaart 470





Legenda

- * object >68 en <=70.5 dB
- ▲ Eindmelding <=65 dB
- Spoorlijn onderdeel leeg saneringsplan
- Zoekgebied grote groeitraject
- bestaande schermen
- zachte bodem

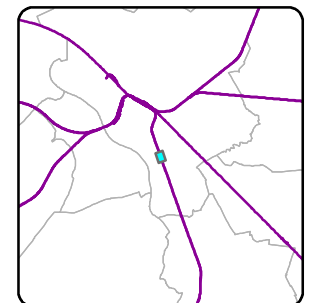
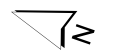
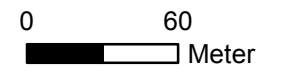
Bebouwing

hoogte

- < 5
- 5 - 8
- 8 - 11
- 11 - 15
- >15

- Hectopunten
- Rekenpunten

Zie kaart 471



Legenda

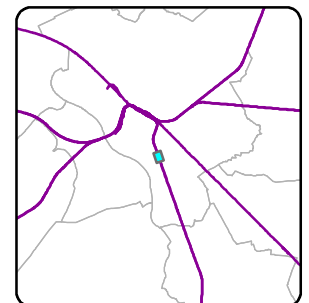
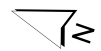
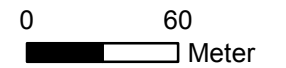
- * object >68 en <=70.5 dB
- ▲ Eindmelding <=65 dB
- Spoorlijn onderdeel leeg saneringsplan
- ▭ Zoekgebied grote groeitraject
- bestaande schermen
- ▭ zachte bodem

Bebouwing

hoogte

- ▭ < 5
- ▭ 5 - 8
- ▭ 8 - 11
- ▭ 11 - 15
- ▭ >15

- Hectopunten
- Rekenpunten



Zie kaart 474



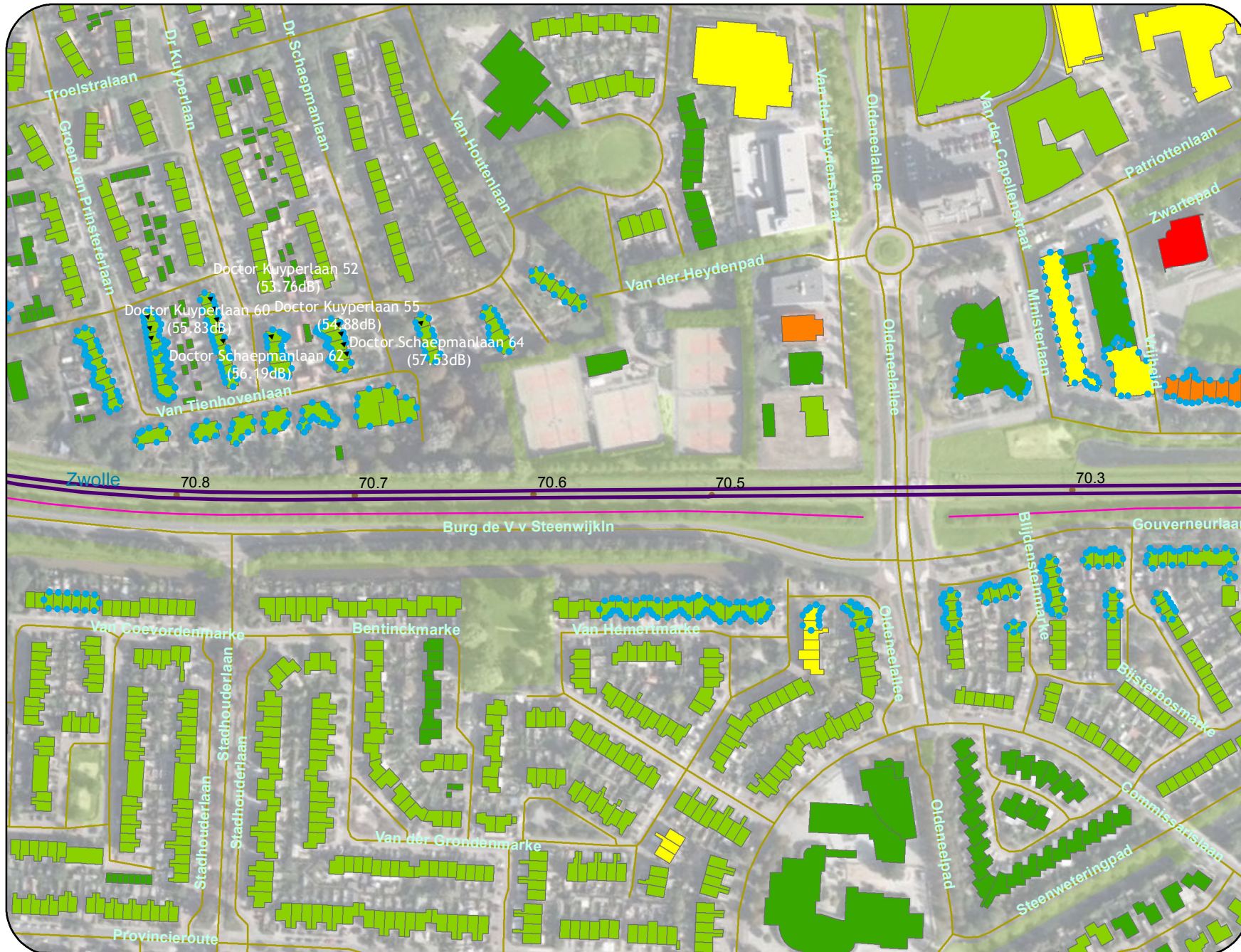
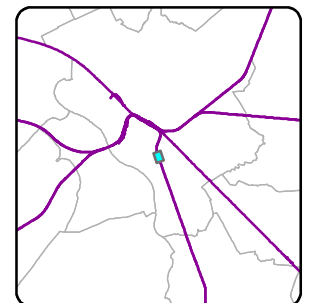
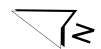
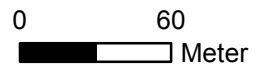
Legenda

- * object >68 en <=70.5 dB
- ▲ Eindmelding <=65 dB
- Spoorlijn onderdeel leeg saneringsplan
- ▭ Zoekgebied grote groeitraject
- bestaande schermen
- zachte bodem

Bebouwing

hoogte

- < 5
- 5 - 8
- 8 - 11
- 11 - 15
- >15
- Hectopunten
- Rekenpunten



Zie kaart 475

Zie kaart 473



Legenda

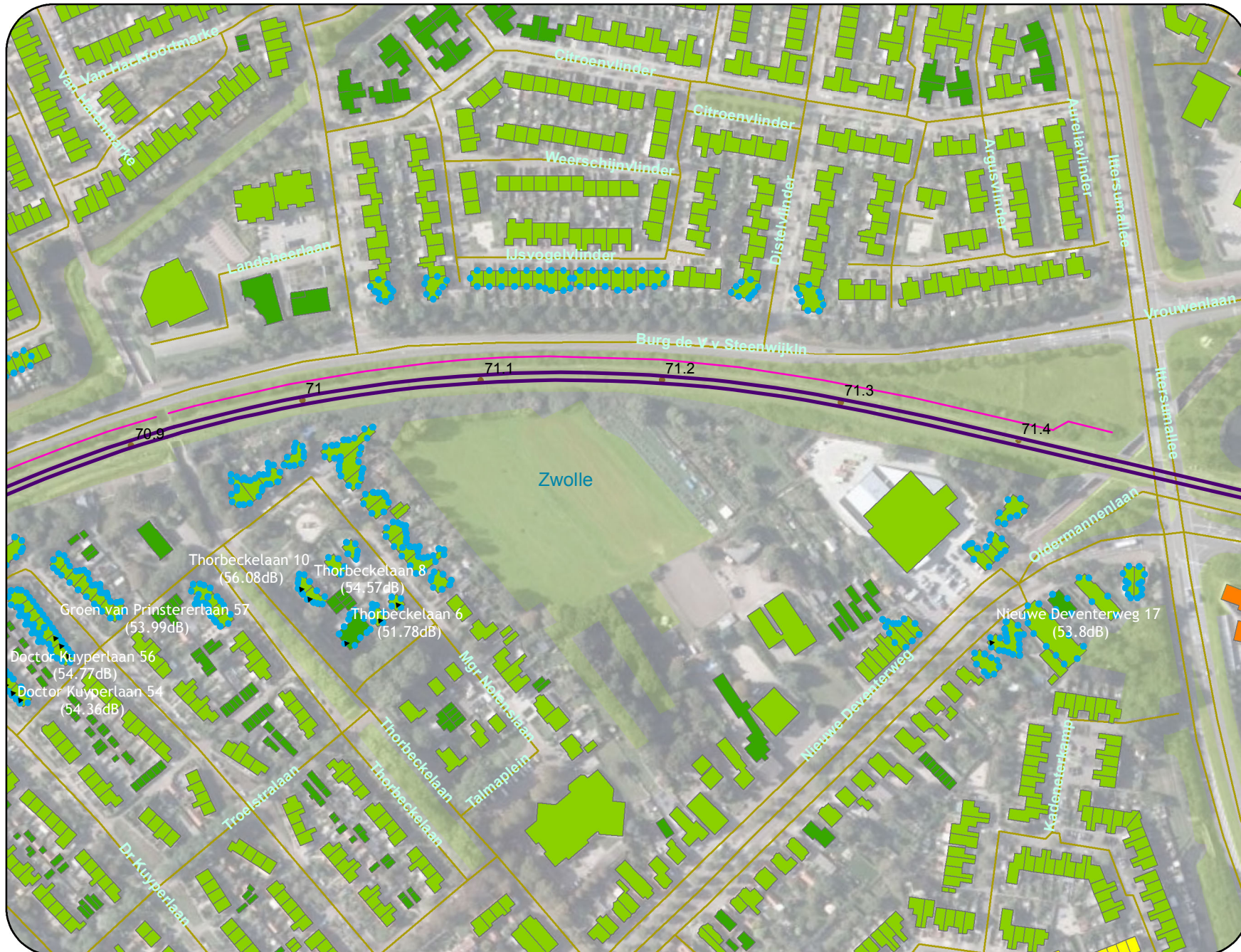
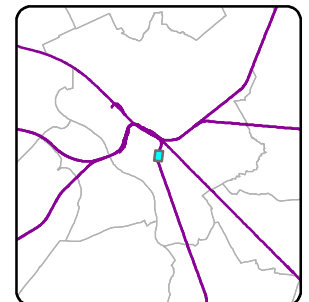
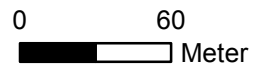
- * object >68 en <=70.5 dB
- ▲ Eindmelding <=65 dB
- Spoorlijn onderdeel leeg saneringsplan
- ▭ Zoekgebied grote groeitraject
- bestaande schermen
- zachte bodem

Bebouwing

hoogte

- < 5
- 5 - 8
- 8 - 11
- 11 - 15
- >15

- Hectopunten
- Rekenpunten



Zie kaart 474

Zie kaart 476



Legenda

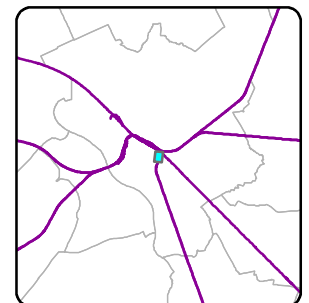
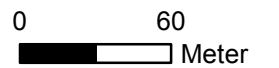
- * object >68 en <=70.5 dB
- ▲ Eindmelding <=65 dB
- Spoorlijn onderdeel leeg saneringsplan
- ▭ Zoekgebied grote groeitraject
- bestaande schermen
- ▭ zachte bodem

Bebouwing

hoogte

- ▭ < 5
- ▭ 5 - 8
- ▭ 8 - 11
- ▭ 11 - 15
- ▭ >15

- Hectopunten
- Rekenpunten

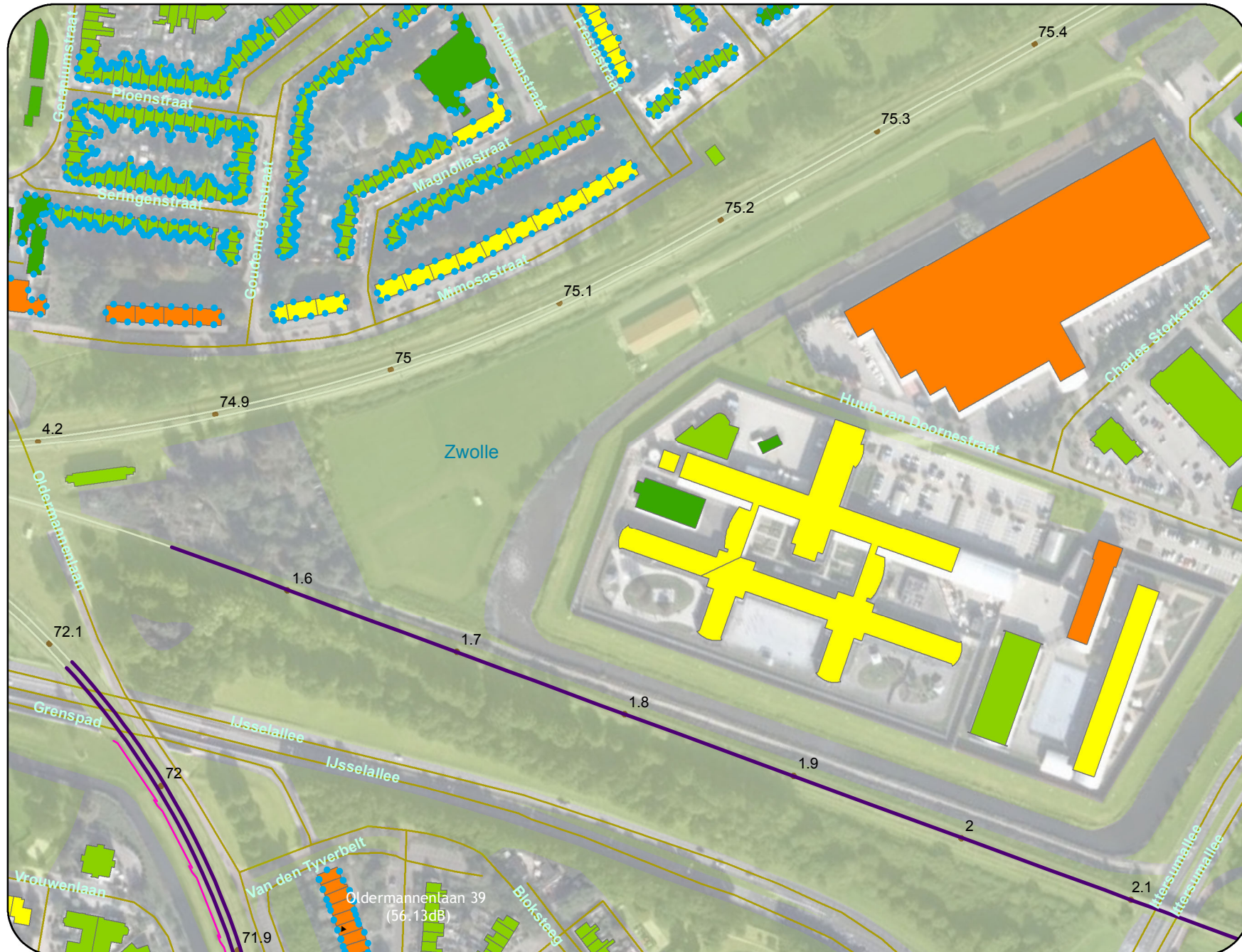
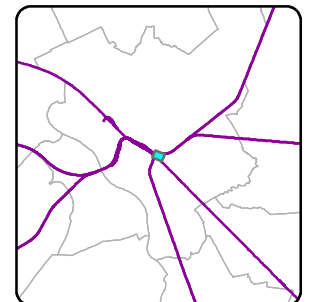
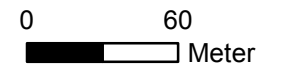


Zie kaart 475



Legenda

- * object >68 en <=70.5 dB
 - ▲ Eindmelding <=65 dB
 - Spoorlijn onderdeel leeg saneringsplan
 - Zoekgebied grote groeitraject
 - bestaande schermen
 - zachte bodem
- Bebouwing**
- hoogte**
- < 5
 - 5 - 8
 - 8 - 11
 - 11 - 15
 - >15
- Hectopunten
 - Rekenpunten



Zle kaart 675

Zle kaart 676



Legenda

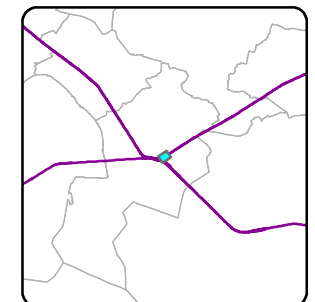
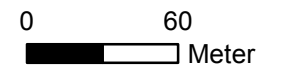
- * object >68 en <=70.5 dB
- ▲ Eindmelding <=65 dB
- Spoorlijn onderdeel leeg saneringsplan
- Zoekgebied grote groeitraject
- bestaande schermen
- zachte bodem

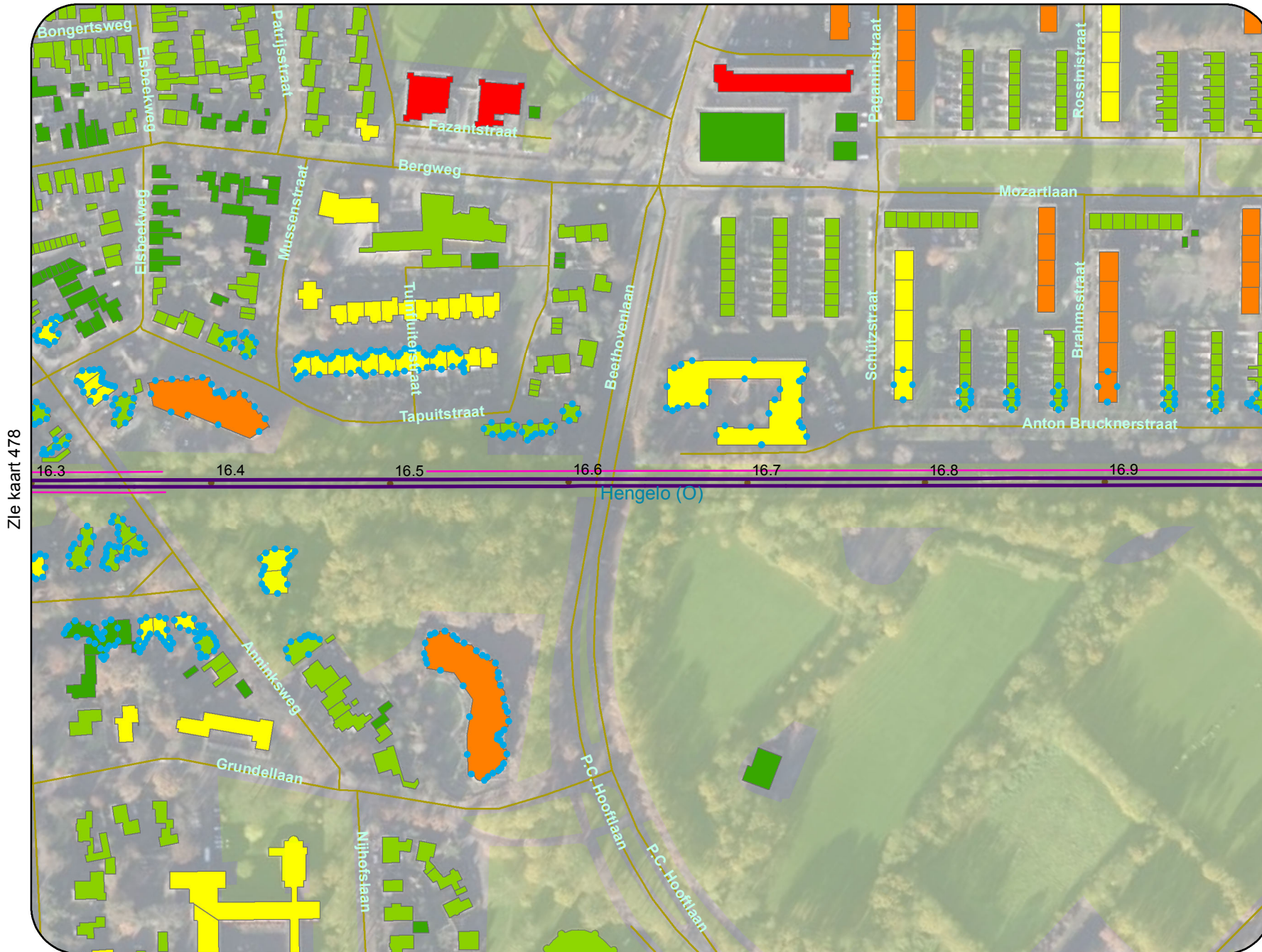
Bebouwing

hoogte

- < 5
- 5 - 8
- 8 - 11
- 11 - 15
- >15

- Hectopunten
- Rekenpunten





Zie kaart 478

Zie kaart 480

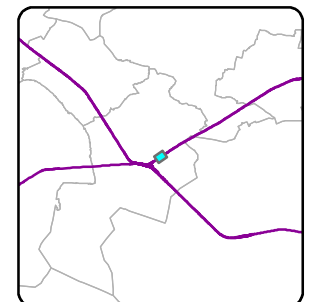
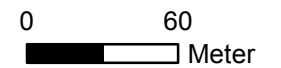
Legenda

- * object >68 en <=70.5 dB
- ▲ Eindmelding <=65 dB
- Spoorlijn onderdeel leeg saneringsplan
- Zoekgebied grote groeitraject
- bestaande schermen
- zachte bodem

Bebouwing

hoogte

- < 5
- 5 - 8
- 8 - 11
- 11 - 15
- >15
- Hectopunten
- Rekenpunten





Legenda

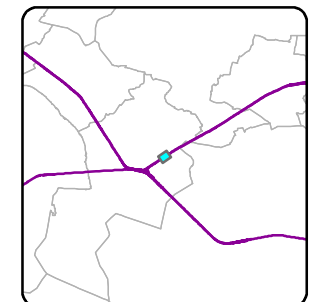
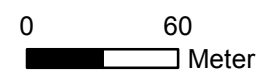
- * object >68 en <=70.5 dB
- ▲ Eindmelding <=65 dB
- Spoorlijn onderdeel leeg saneringsplan
- Zoekgebied grote groeitraject
- bestaande schermen
- zachte bodem

Bebouwing

hoogte

- < 5
- 5 - 8
- 8 - 11
- 11 - 15
- >15

- Hectopunten
- Rekenpunten

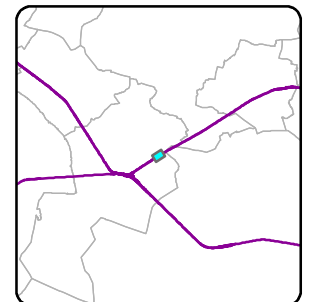
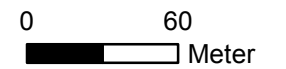


Zie kaart 479

Zie kaart 481

Legenda

- * object >68 en <=70.5 dB
 - ▲ Eindmelding <=65 dB
 - Spoorlijn onderdeel leeg saneringsplan
 - Zoekgebied grote groeitraject
 - bestaande schermen
 - zachte bodem
- Bebouwing**
- hoogte**
- < 5
 - 5 - 8
 - 8 - 11
 - 11 - 15
 - >15
- Hectopunten
 - Rekenpunten



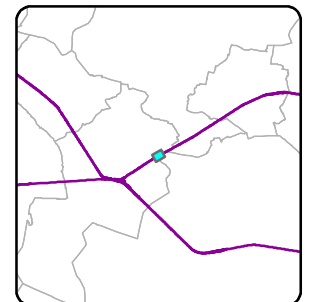
Zie kaart 480

Zie kaart 482



Legenda

- * object >68 en <=70.5 dB
 - ▲ Eindmelding <=65 dB
 - Spoorlijn onderdeel leeg saneringsplan
 - Zoekgebied grote groeitraject
 - bestaande schermen
 - zachte bodem
- Bebouwing**
- hoogte**
- < 5
 - 5 - 8
 - 8 - 11
 - 11 - 15
 - >15
- Hectopunten
 - Rekenpunten



Zie kaart 481

Zie kaart 483



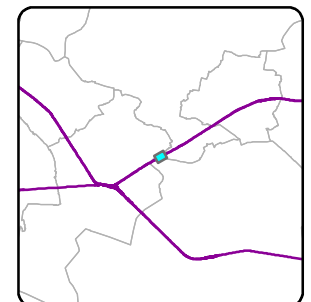
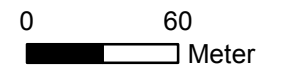


Zie kaart 482

Zie kaart 484

Legenda

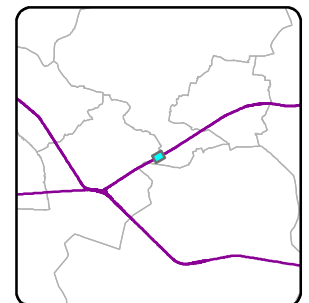
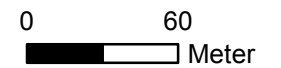
- * object >68 en <=70.5 dB
 - ▲ Eindmelding <=65 dB
 - Spoorlijn onderdeel leeg saneringsplan
 - Zoekgebied grote groeitraject
 - bestaande schermen
 - zachte bodem
- Bebouwing**
- hoogte**
- < 5
 - 5 - 8
 - 8 - 11
 - 11 - 15
 - >15
- Hectopunten
 - Rekenpunten





Legenda

- * object >68 en <=70.5 dB
 - ▲ Eindmelding <=65 dB
 - Spoorlijn onderdeel leeg saneringsplan
 - Zoekgebied grote groeitraject
 - bestaande schermen
 - zachte bodem
- Bebouwing**
- hoogte**
- < 5
 - 5 - 8
 - 8 - 11
 - 11 - 15
 - >15
- Hectopunten
 - Rekenpunten



Zie kaart 483



Legenda

- * object >68 en <=70.5 dB
- ▲ Eindmelding <=65 dB
- Spoorlijn onderdeel leeg saneringsplan
- Zoekgebied grote groeitraject
- bestaande schermen
- zachte bodem

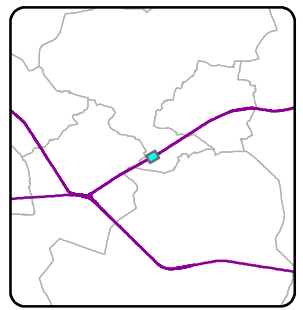
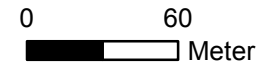
Bebouwing

hoogte

- < 5
- 5 - 8
- 8 - 11
- 11 - 15
- >15

- Hectopunten
- Rekenpunten

Zie kaart 486



Legenda

- * object >68 en <=70.5 dB
- ▲ Eindmelding <=65 dB

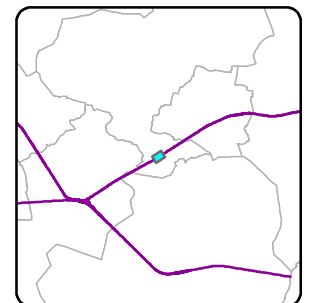
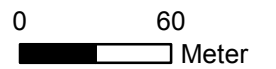
- Spoorlijn onderdeel leeg saneringsplan
- Zoekgebied grote groeitraject
- bestaande schermen
- zachte bodem

Bebouwing

hoogte

- < 5
- 5 - 8
- 8 - 11
- 11 - 15
- >15

- Hectopunten
- Rekenpunten



Zie kaart 485

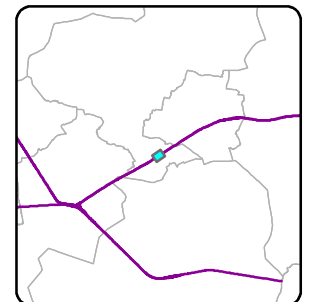
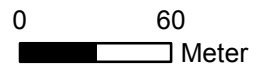
Zie kaart 487





Legenda

- * object >68 en <=70.5 dB
 - ▲ Eindmelding <=65 dB
 - Spoorlijn onderdeel leeg saneringsplan
 - Zoekgebied grote groeitraject
 - bestaande schermen
 - zachte bodem
- Bebouwing**
- hoogte**
- < 5
 - 5 - 8
 - 8 - 11
 - 11 - 15
 - >15
- Hectopunten
 - Rekenpunten



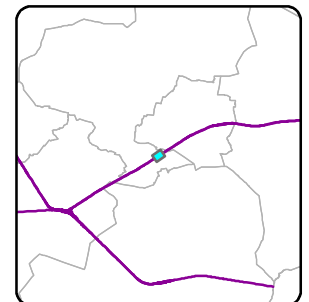
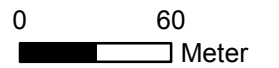
Zie kaart 486

Zie kaart 488



Legenda

- * object >68 en <=70.5 dB
 - ▲ Eindmelding <=65 dB
 - Spoorlijn onderdeel leeg saneringsplan
 - Zoekgebied grote groeitraject
 - bestaande schermen
 - zachte bodem
- Bebouwing**
- hoogte**
- < 5
 - 5 - 8
 - 8 - 11
 - 11 - 15
 - >15
- Hectopunten
 - Rekenpunten



Zie kaart 487



Legenda

- * object >68 en <=70.5 dB
- ▲ Eindmelding <=65 dB
- Spoorlijn onderdeel leeg saneringsplan
- Zoekgebied grote groeitraject
- bestaande schermen
- zachte bodem

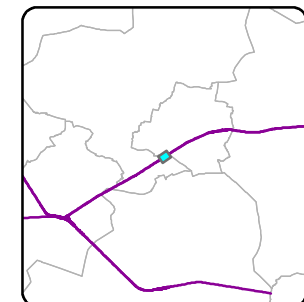
Bebouwing

hoogte

- < 5
- 5 - 8
- 8 - 11
- 11 - 15
- >15

- Hectopunten
- Rekenpunten

Zie kaart 490





Legenda

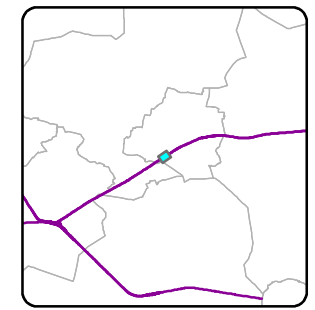
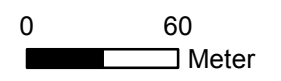
- * object >68 en <=70.5 dB
- ▲ Eindmelding <=65 dB
- Spoorlijn onderdeel leeg saneringsplan
- Zoekgebied grote groeitraject
- bestaande schermen
- zachte bodem

Bebouwing

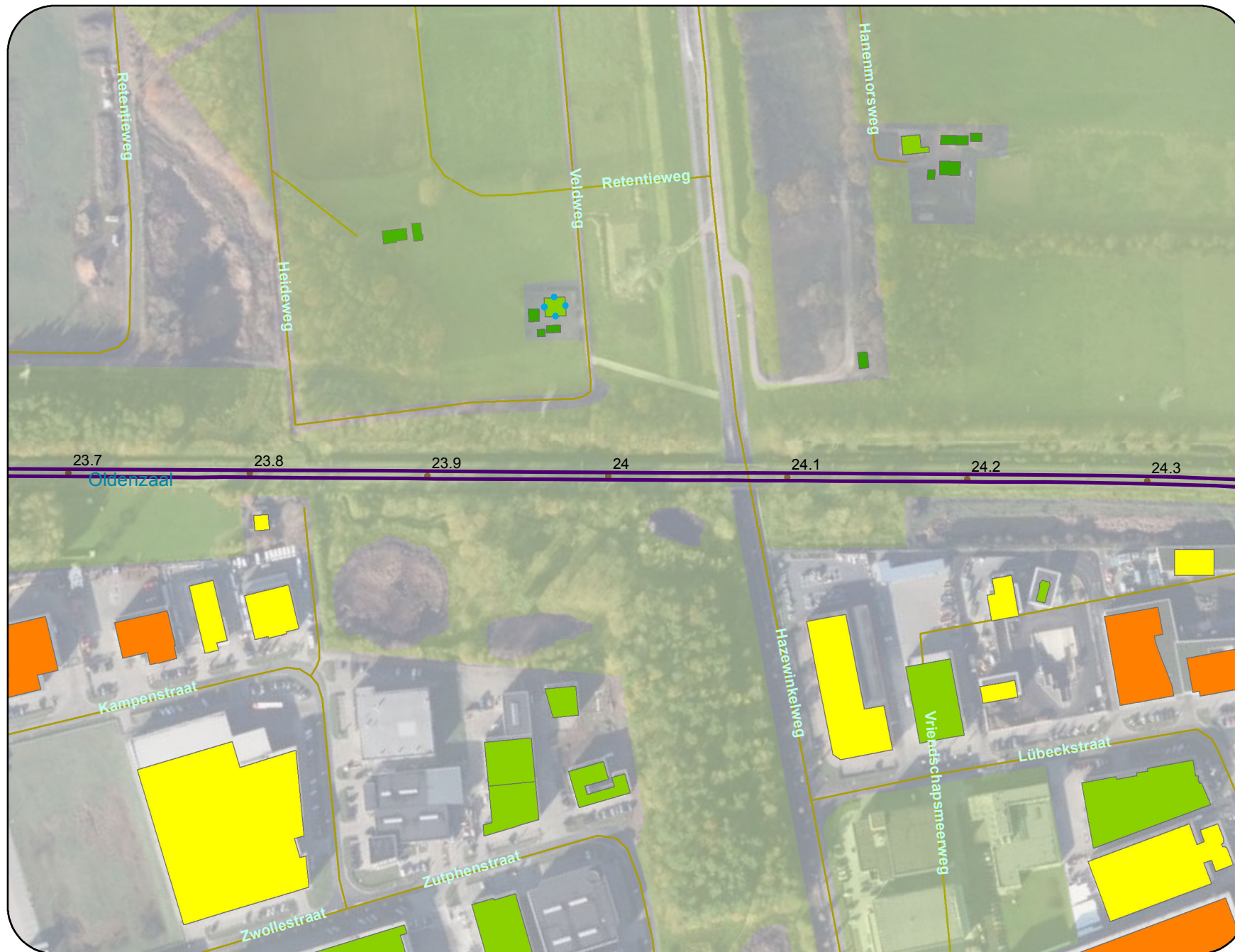
hoogte

- < 5
- 5 - 8
- 8 - 11
- 11 - 15
- >15

- Hectopunten
- Rekenpunten



Zie kaart 489



Legenda

- * object >68 en <=70.5 dB
- ▲ Eindmelding <=65 dB
- Spoorlijn onderdeel leeg saneringsplan
- Zoekgebied grote groeitraject
- bestaande schermen
- zachte bodem

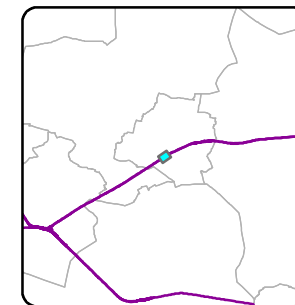
Bebouwing

hoogte

- < 5
- 5 - 8
- 8 - 11
- 11 - 15
- >15

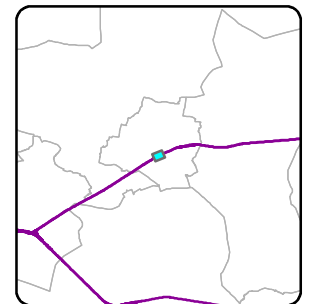
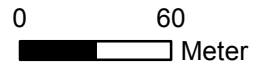
- Hectopunten
- Rekenpunten

Zie kaart 492



Legenda

- * object >68 en <=70.5 dB
 - ▲ Eindmelding <=65 dB
 - Spoorlijn onderdeel leeg saneringsplan
 - Zoekgebied grote groeitraject
 - bestaande schermen
 - zachte bodem
- ### Bebouwing
- hoogte
- < 5
 - 5 - 8
 - 8 - 11
 - 11 - 15
 - >15
- Hectopunten
 - Rekenpunten



Zie kaart 491

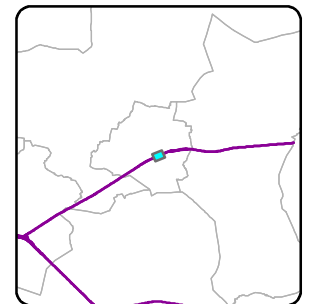
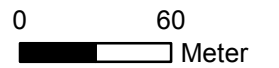
Zie kaart 493





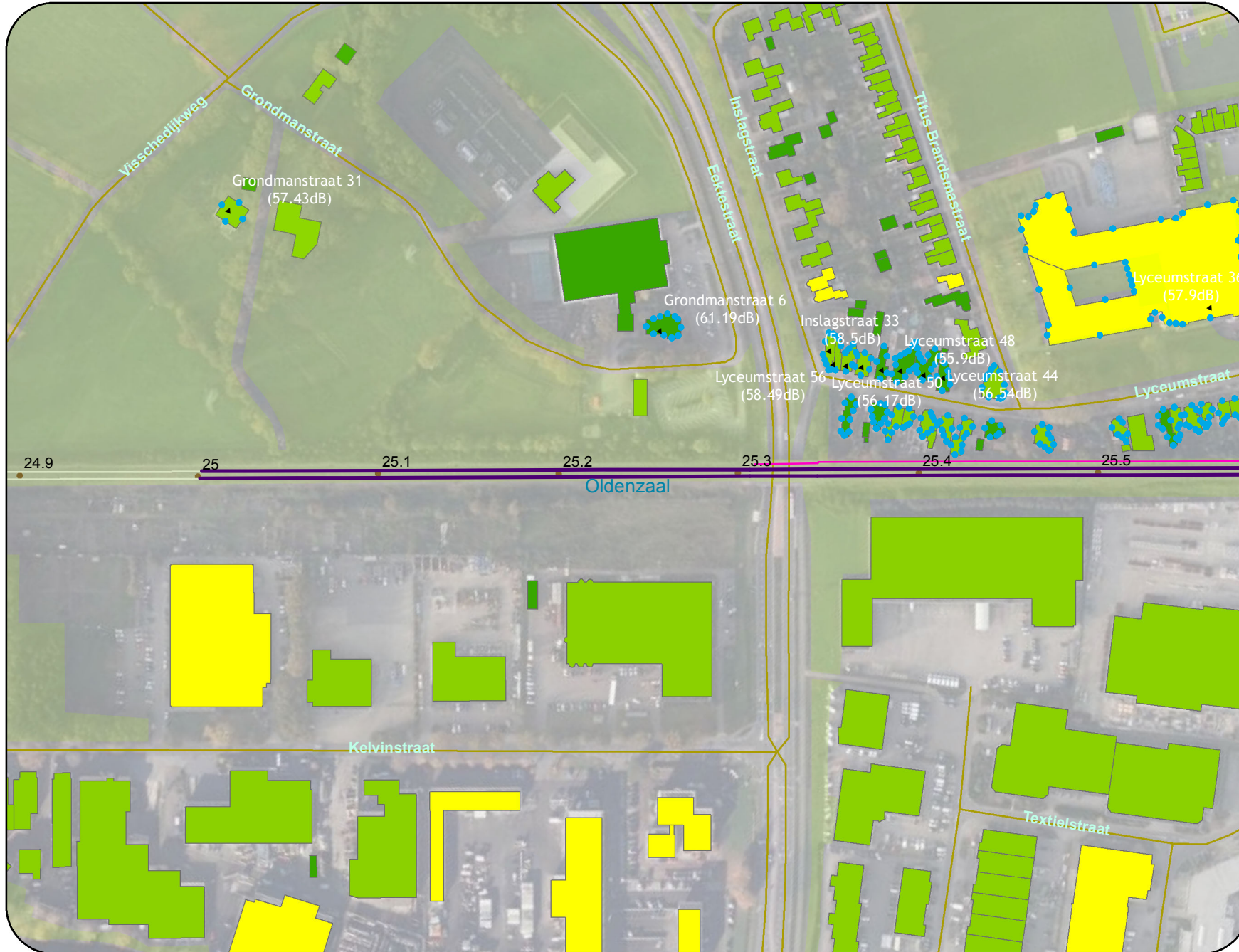
Legenda

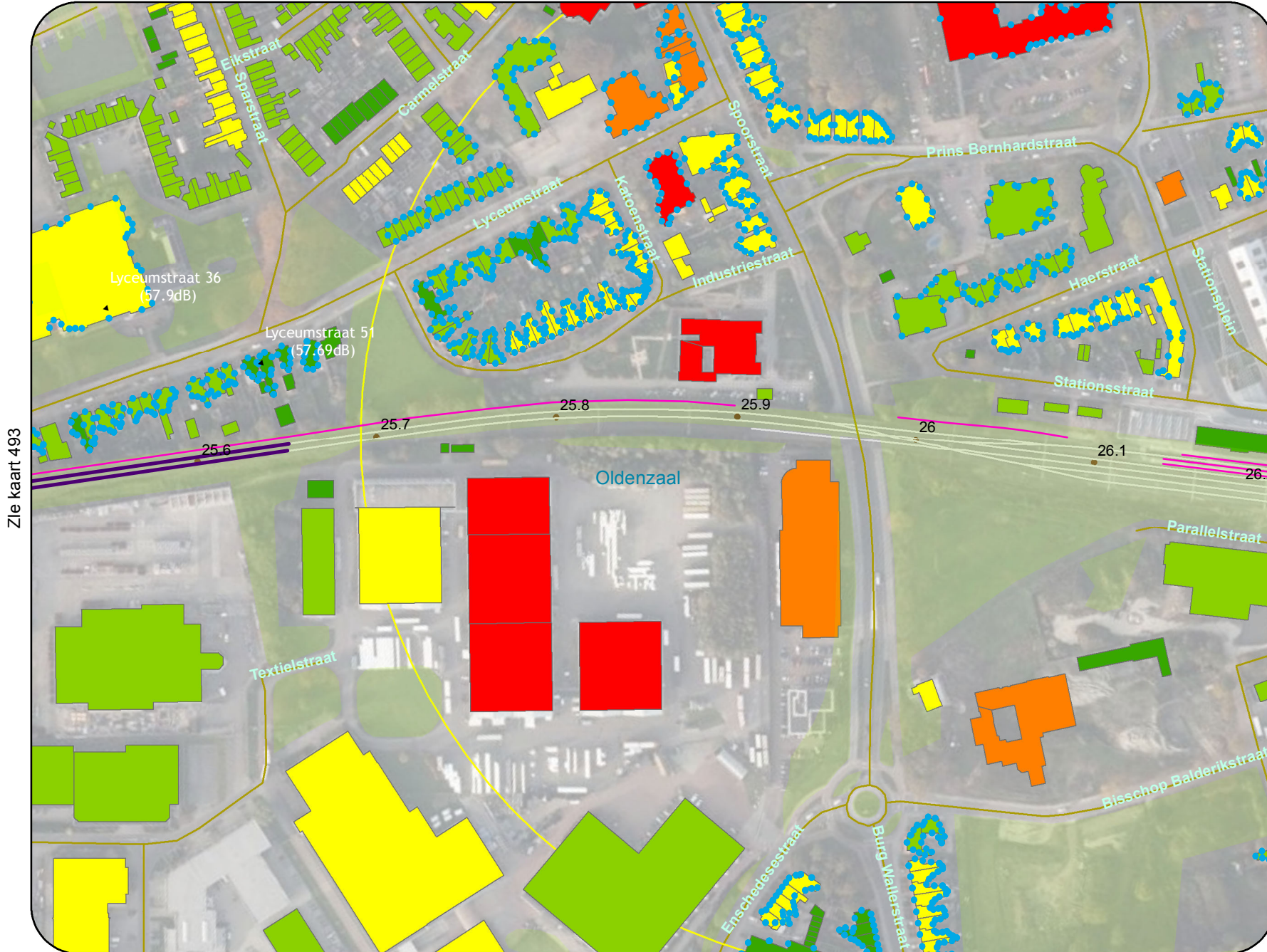
- * object >68 en <=70.5 dB
 - ▲ Eindmelding <=65 dB
 - Spoorlijn onderdeel leeg saneringsplan
 - ▭ Zoekgebied grote groeitraject
 - bestaande schermen
 - ▭ zachte bodem
- Bebouwing**
- hoogte**
- ▭ < 5
 - ▭ 5 - 8
 - ▭ 8 - 11
 - ▭ 11 - 15
 - ▭ >15
- Hectopunten
 - Rekenpunten



Zie kaart 492

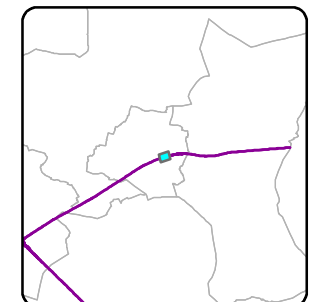
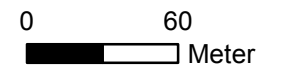
Zie kaart 494





Legenda

- * object >68 en <=70.5 dB
 - ▲ Eindmelding <=65 dB
 - Spoorlijn onderdeel leeg saneringsplan
 - Zoekgebied grote groeitraject
 - bestaande schermen
 - zachte bodem
- Bebouwing**
- hoogte**
- < 5
 - 5 - 8
 - 8 - 11
 - 11 - 15
 - >15
- Hectopunten
 - Rekenpunten



Zie kaart 493



Legenda

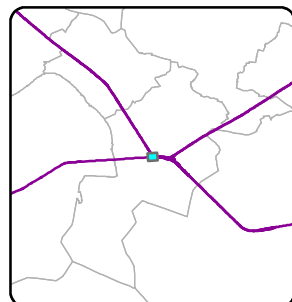
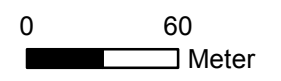
- * object >68 en <=70.5 dB
- ▲ Eindmelding <=65 dB
- Spoorlijn onderdeel leeg saneringsplan
- Zoekgebied grote groeitraject
- bestaande schermen
- zachte bodem

Bebouwing

hoogte

- < 5
- 5 - 8
- 8 - 11
- 11 - 15
- >15

- Hectopunten
- Rekenpunten



Zie kaart 496

Zie kaart 561



Legenda

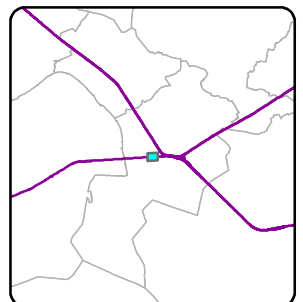
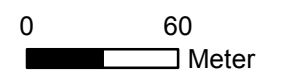
- * object >68 en <=70.5 dB
- ▲ Eindmelding <=65 dB
- Spoorlijn onderdeel leeg saneringsplan
- Zoekgebied grote groeitraject
- bestaande schermen
- zachte bodem

Bebouwing

hoogte

- < 5
- 5 - 8
- 8 - 11
- 11 - 15
- >15

- Hectopunten
- Rekenpunten



Zie kaart 497

Zie kaart 495



Legenda

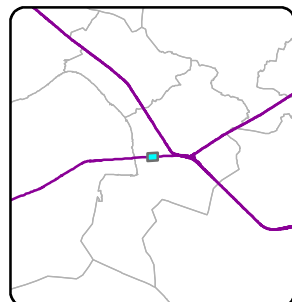
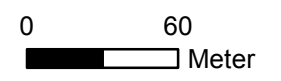
- * object >68 en <=70.5 dB
- ▲ Eindmelding <=65 dB
- Spoorlijn onderdeel leeg saneringsplan
- Zoekgebied grote groeitraject
- bestaande schermen
- zachte bodem

Bebouwing

hoogte

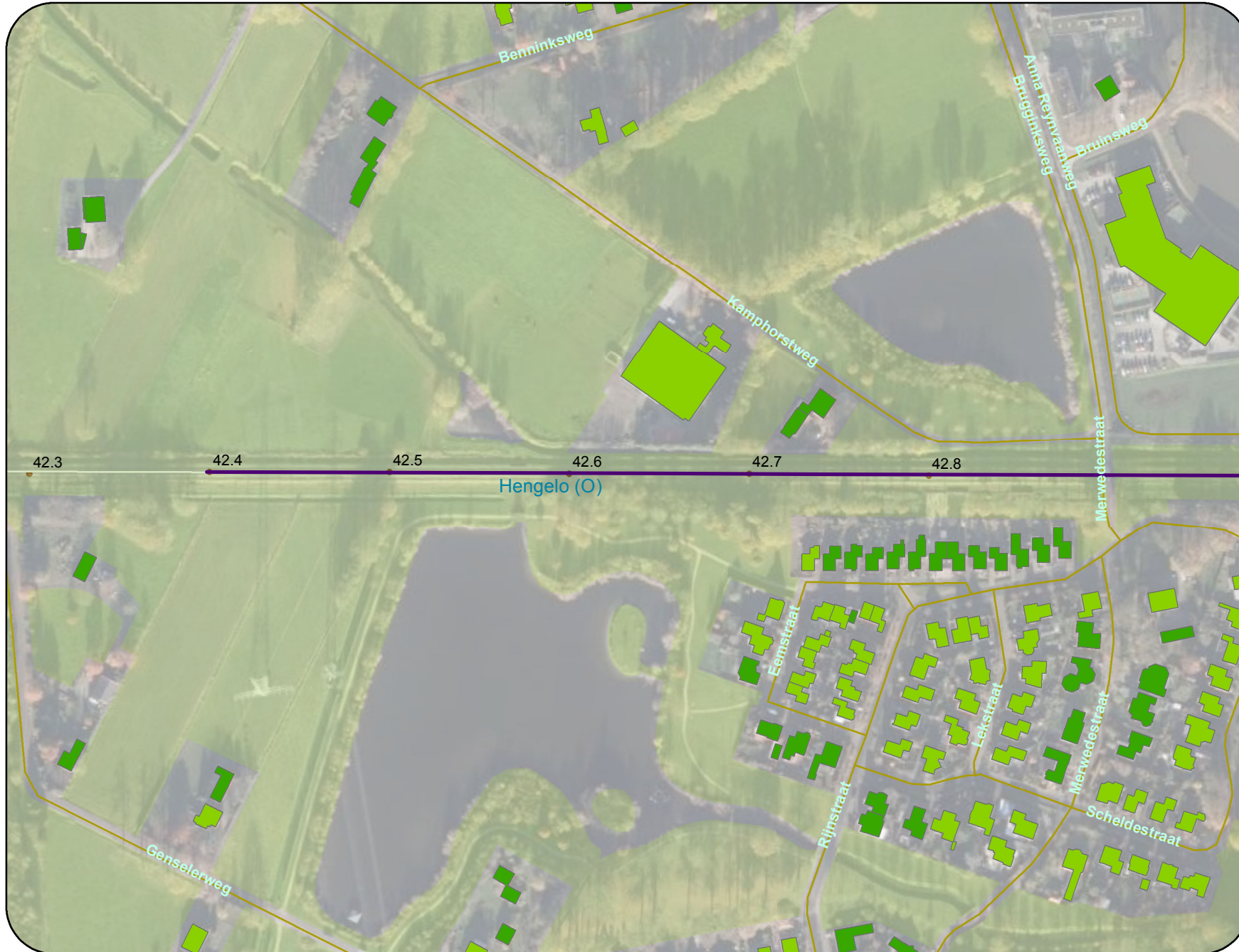
- < 5
- 5 - 8
- 8 - 11
- 11 - 15
- >15

- Hectopunten
- Rekenpunten



Zie kaart 498

Zie kaart 496



Legenda

- * object >68 en <=70.5 dB
- ▲ Eindmelding <=65 dB
- Spoorlijn onderdeel leeg saneringsplan
- Zoekgebied grote groeitraject
- bestaande schermen
- zachte bodem

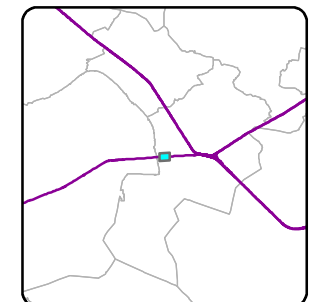
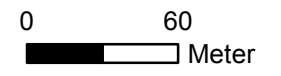
Bebouwing

hoogte

- < 5
- 5 - 8
- 8 - 11
- 11 - 15
- >15

- Hectopunten
- Rekenpunten

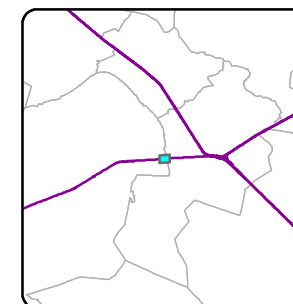
Zie kaart 497





Legenda

- * object >68 en <=70.5 dB
 - ▲ Eindmelding <=65 dB
 - Spoorlijn onderdeel leeg saneringsplan
 - Zoekgebied grote groeitraject
 - bestaande schermen
 - zachte bodem
- Bebouwing**
- hoogte**
- < 5
 - 5 - 8
 - 8 - 11
 - 11 - 15
 - >15
- Hectopunten
 - Rekenpunten



Zie kaart 500

Legenda

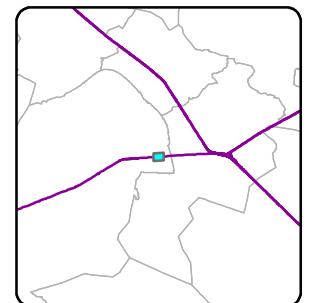
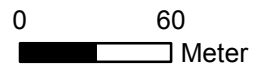
- * object >68 en <=70.5 dB
- ▲ Eindmelding <=65 dB
- Spoorlijn onderdeel leeg saneringsplan
- Zoekgebied grote groeitraject
- bestaande schermen
- zachte bodem

Bebouwing

hoogte

- < 5
- 5 - 8
- 8 - 11
- 11 - 15
- >15

- Hectopunten
- Rekenpunten



Zie kaart 501

Zie kaart 499